



DEPARTAMENTO Desarrollo Ambiental

DIVISIÓN: División Limpieza y Recolección

SERVICIO: Servicio de Planificación y Proyectos

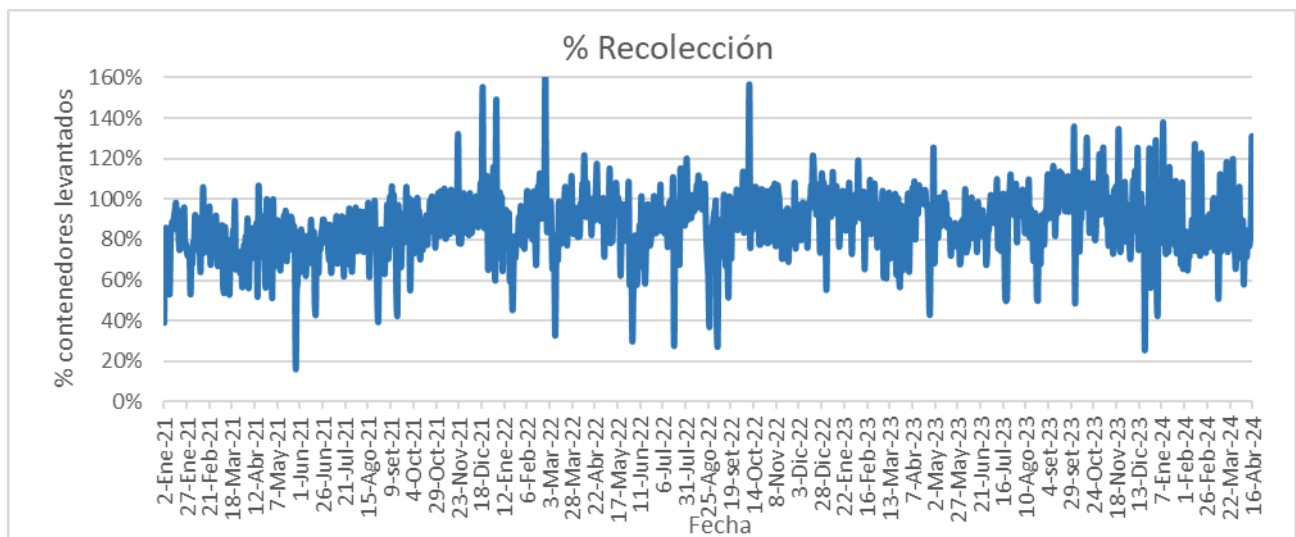
Unidad: 4487

INFORME DIARIO DE GESTIÓN DIVISIÓN LIMPIEZA 16/04/2024

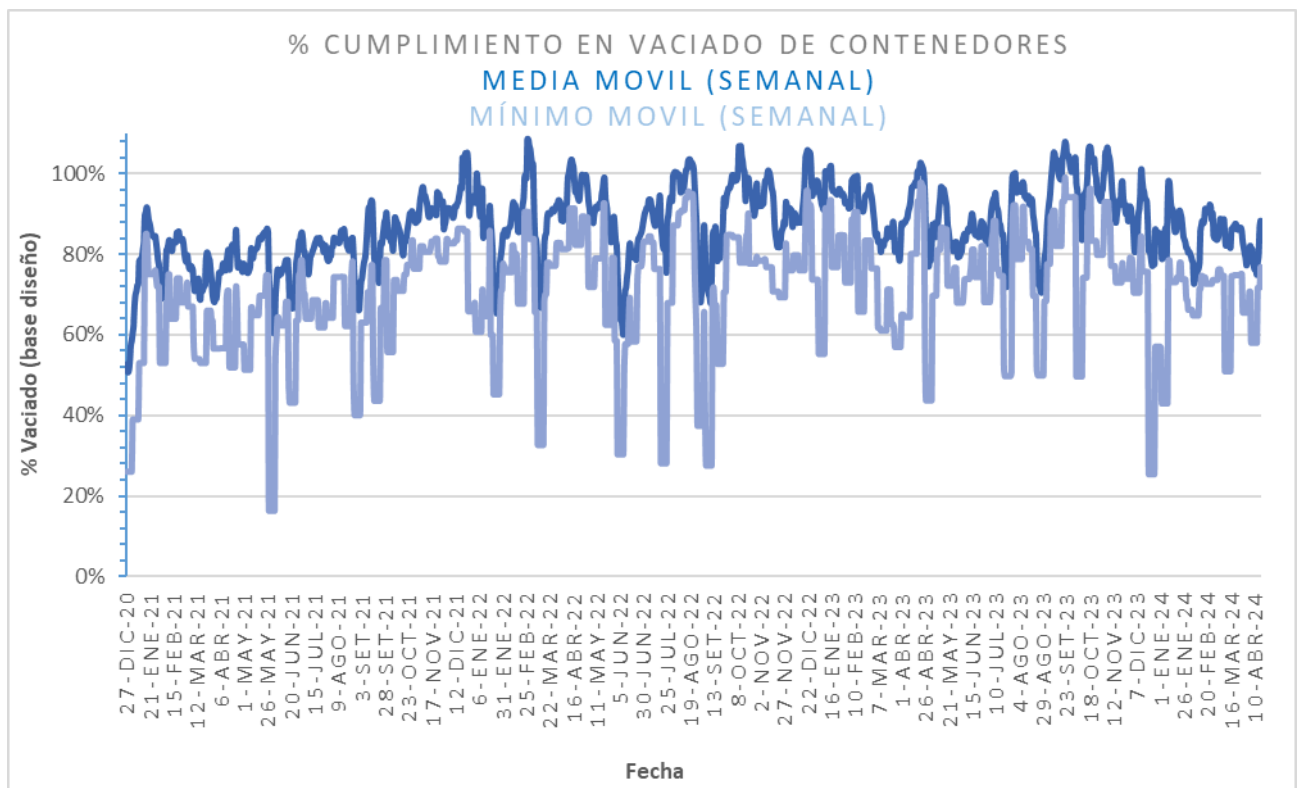
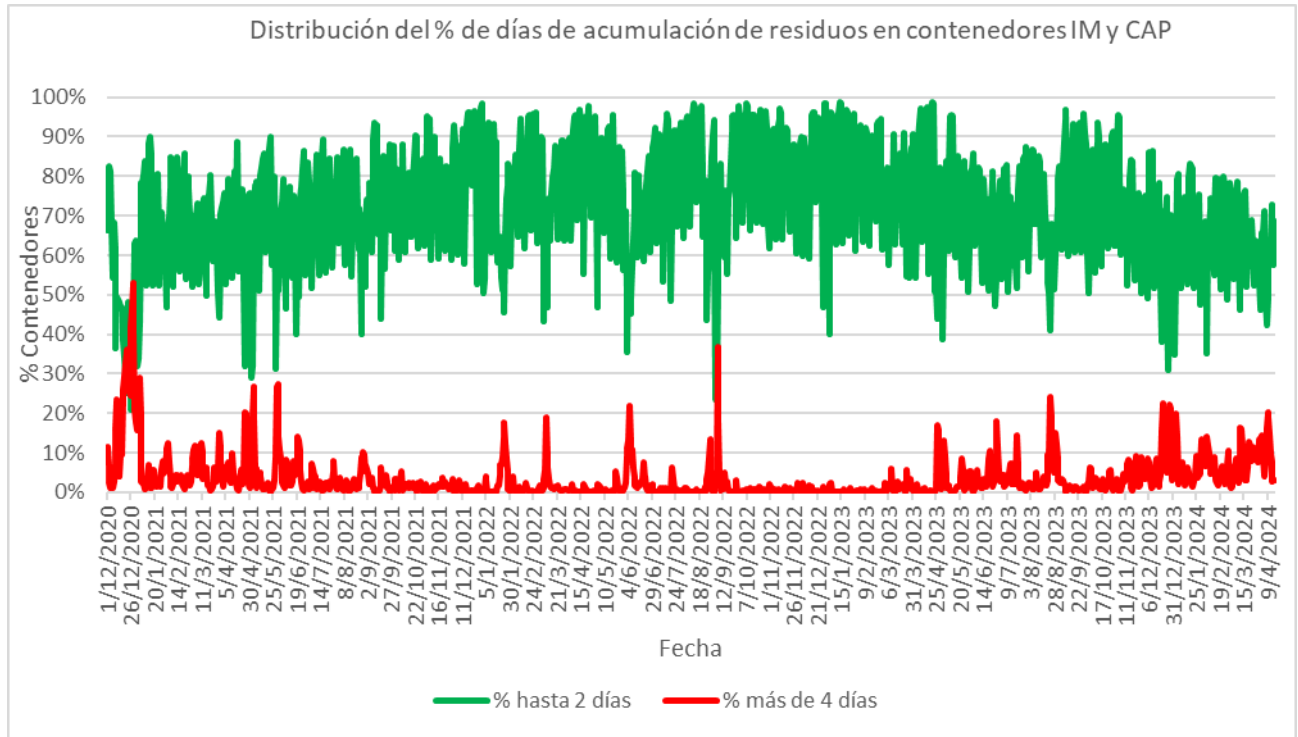
Análisis de contenedores levantados por Región y Turno hasta la hora 06:00.
Los datos son extraídos del sistema DFR.

Estado de la recolección.

Contenedores planificados IM - CAP	Contenedores vaciados IM - CAP	% Contenedores levantados	Media móvil (7 días previos) porcentaje de contenedores vaciados
6.410	5.383	84%	88%

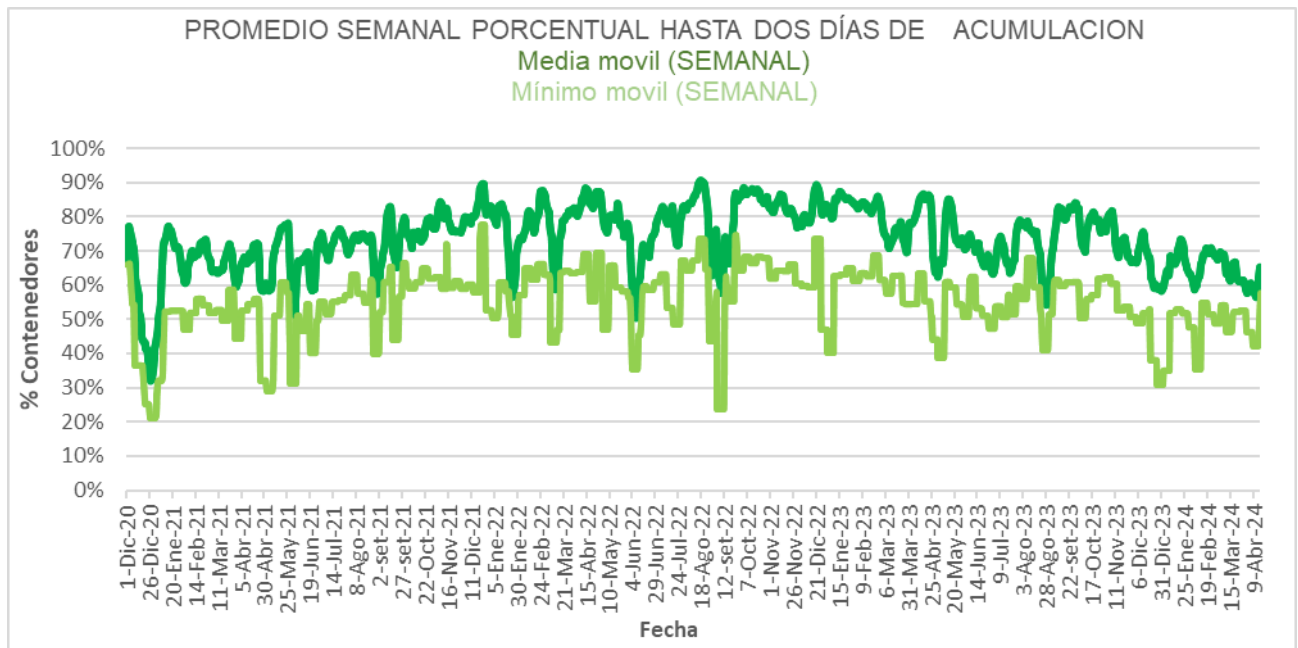
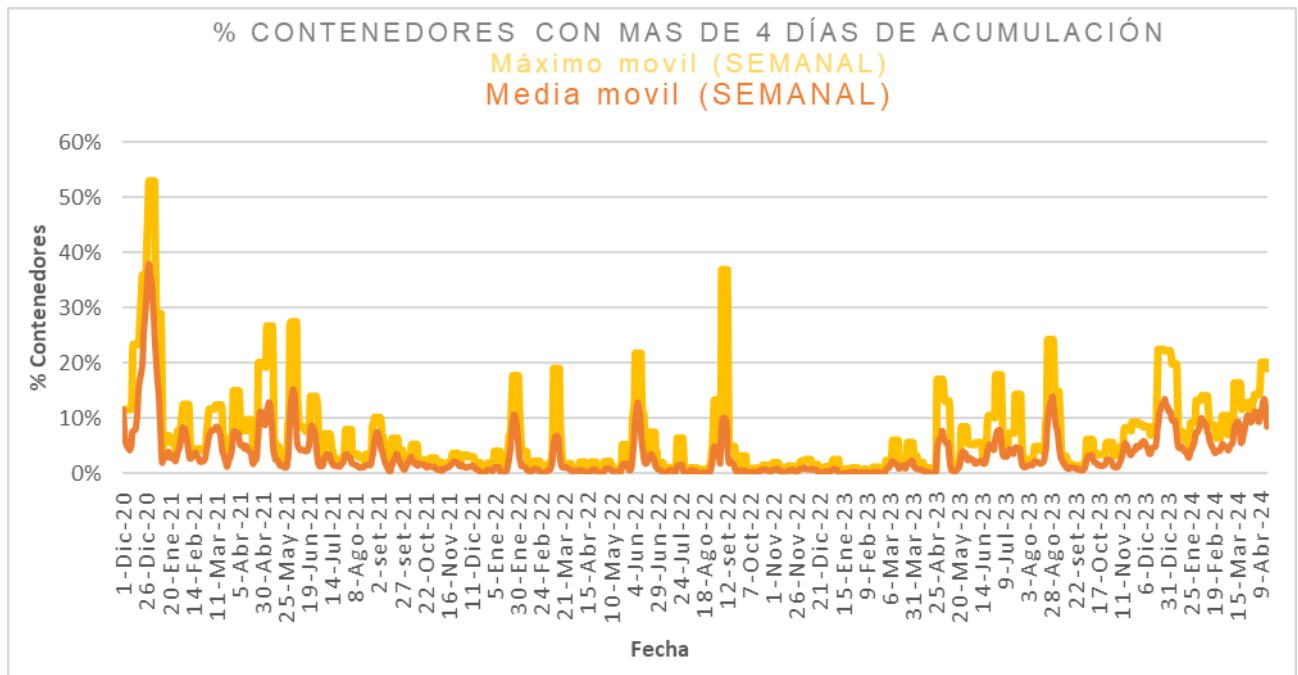


Días	Valores diarios		Promedio 7 días % Contenedores
	N° Contenedores IM - CAP	% Contenedores	
Hasta 2	8.039	68,6%	65,3%
entre 2-3	1.819	15,5%	17,0%
entre 3-4	1.508	12,9%	9,2%
entre 4-5	154	1,3%	3,6%
más de 5	191	1,6%	5,0%
Total	11.711	100%	100%





Promedio, media, mínimo y máximo móvil semanal de hasta 2 y más de 4 días.





Disponibilidad

DISPONIBILIDAD POR TURNOS			
15/04/2024	MATUTINO	VESPERTINO	NOCTURNO
CAMIONES	29	29	29
CHOFERES	29	19	28
AUXILIARES	30	18	29
CAMIONES UTILIZADOS	24	18	24
DENUNCIAS DE FALLAS	14	16	14

Media móvil 14 días camiones, choferes, auxiliares y denuncias por turno.

	Matutino			Vespertino			Nocturno		
	μ	σ	$\mu \pm 2\sigma$	μ	σ	$\mu \pm 2\sigma$	μ	σ	$\mu \pm 2\sigma$
Camiones	20,7	1,1	[18,49 - 22,94]	26,4	0,9	[24,61 - 28,22]	22,6	0,9	[20,81 - 24,36]
Tripulantes	23,7	0,9	[21,88 - 25,5]	18,4	0,5	[17,34 - 19,49]	25,9	0,5	[24,88 - 26,95]
Denuncias	17,9	1,2	[15,59 - 20,27]	12,9	0,8	[11,41 - 14,42]	9,3	0,5	[8,34 - 10,23]



Gráficos de camiones, choferes, auxiliares y denuncias por turno.

