



DEPARTAMENTO DESARROLLO AMBIENTAL

División Limpieza y Gestión De Residuos

Servicio de Planificación y Proyectos

Unidad: 4487

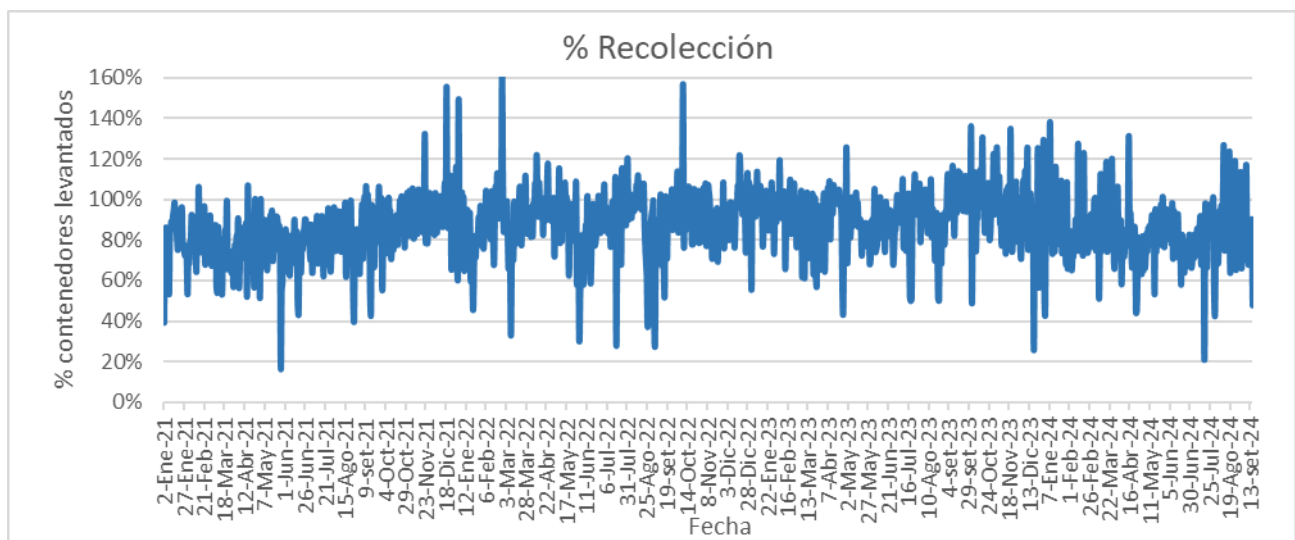
INFORME DIARIO DE GESTIÓN DIVISIÓN LIMPIEZA 16/09/2024

Análisis de contenedores levantados por Región y Turno hasta la hora 06:00.
Los datos son extraídos del sistema DFR.

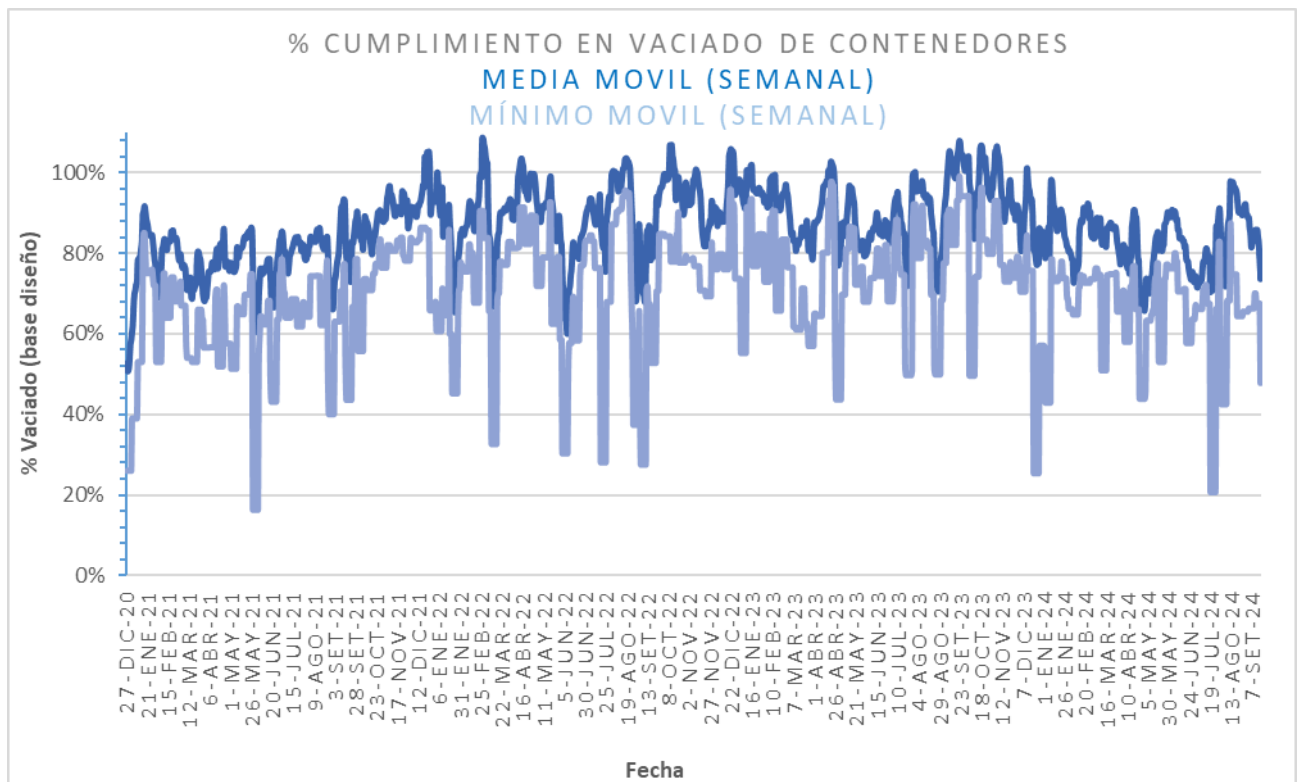
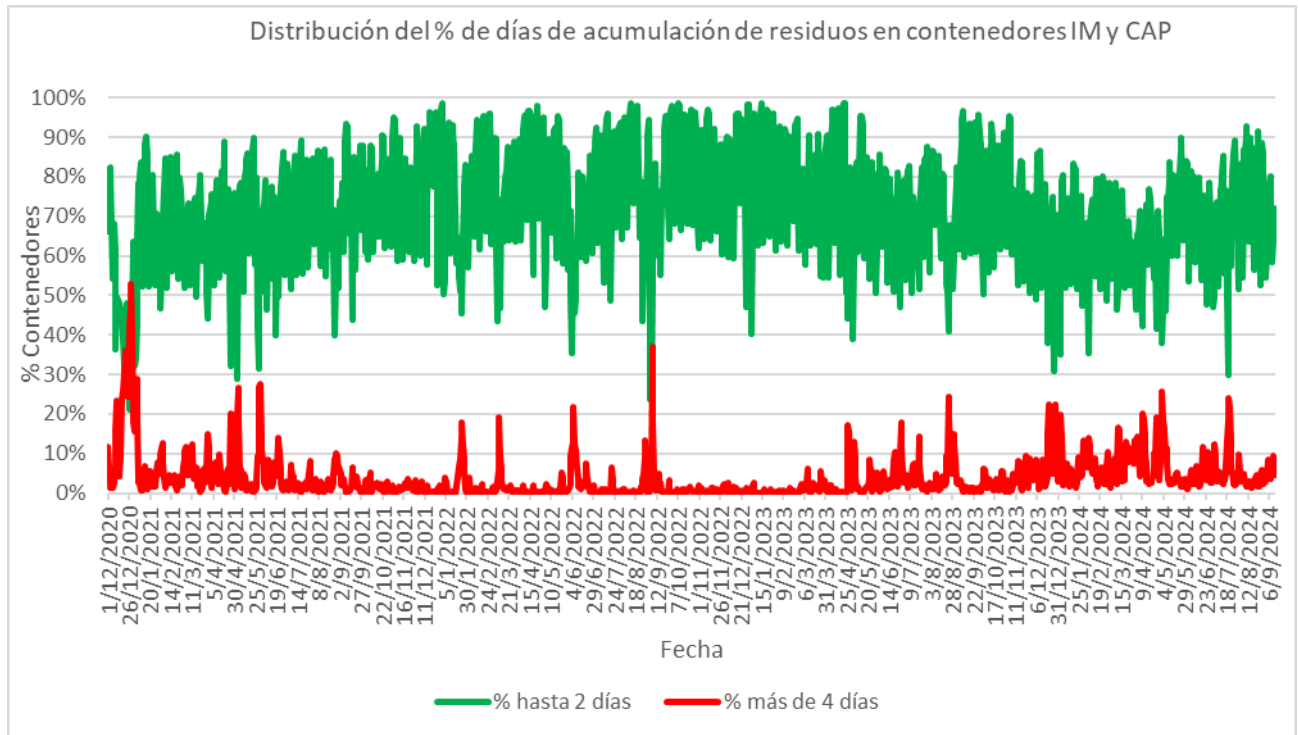
Estado de la recolección.

Contenedores planificados IM - Fideicomiso	Contenedores vaciados IM - Fideicomiso	% Contenedores levantados
5.566	4.088	73%

Media móvil (7 días previos) porcentaje de contenedores vaciados
74%

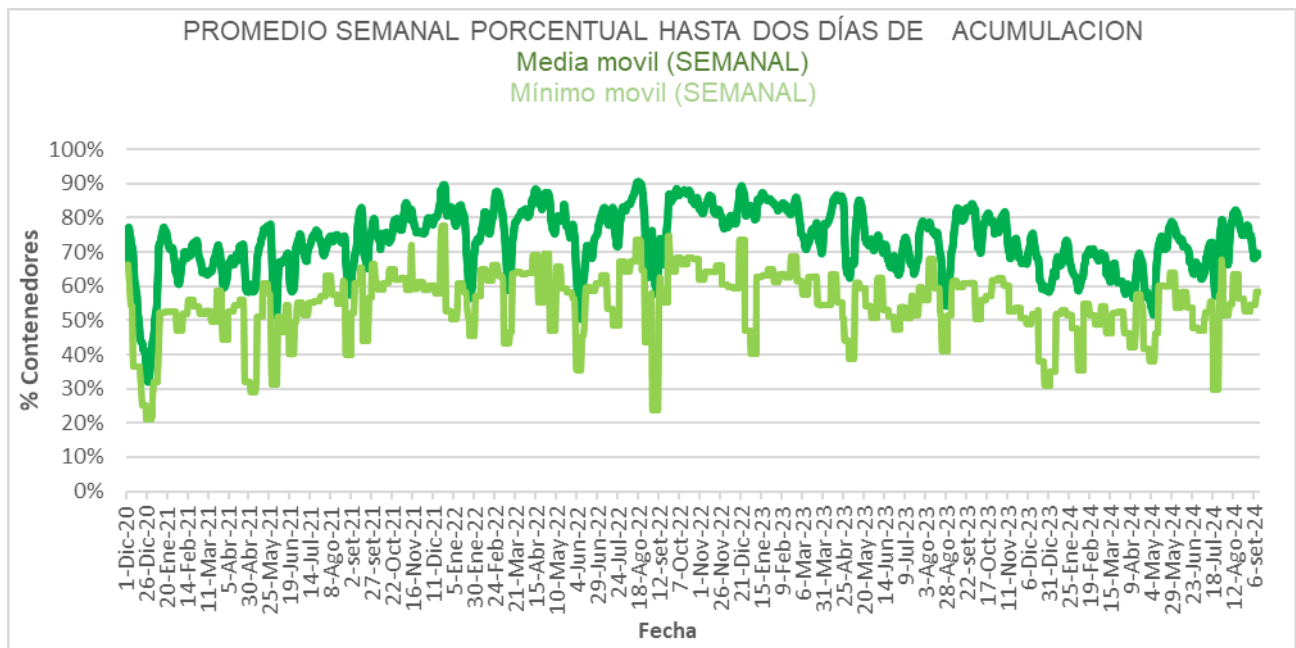
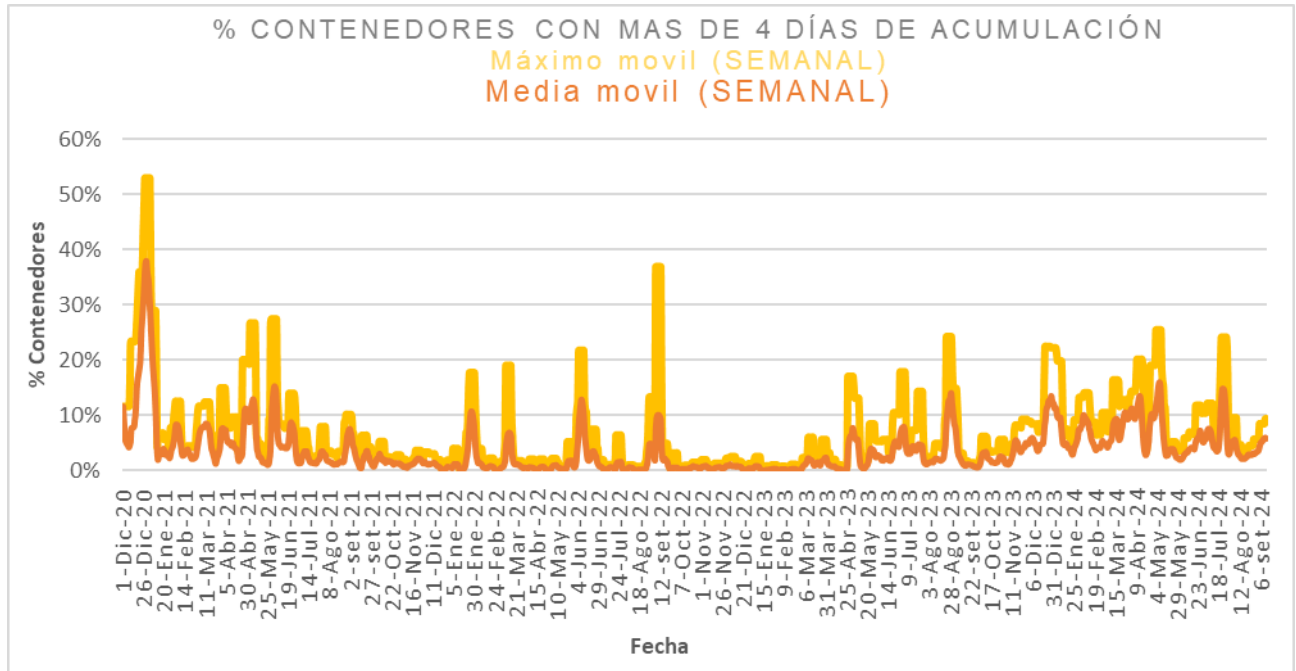


Días	Valores diarios		Promedio 7 días % Contenedores
	N° Contenedores IM - Fideicomiso	% Contenedores	
Hasta 2	5.594	48,1%	65,1%
entre 2-3	3.307	28,4%	19,0%
entre 3-4	1.788	15,4%	9,2%
entre 4-5	553	4,8%	3,5%
más de 5	397	3,4%	3,3%
Total	11.639	100%	100%





Promedio, media, mínimo y máximo móvil semanal de hasta 2 y más de 4 días.





Disponibilidad

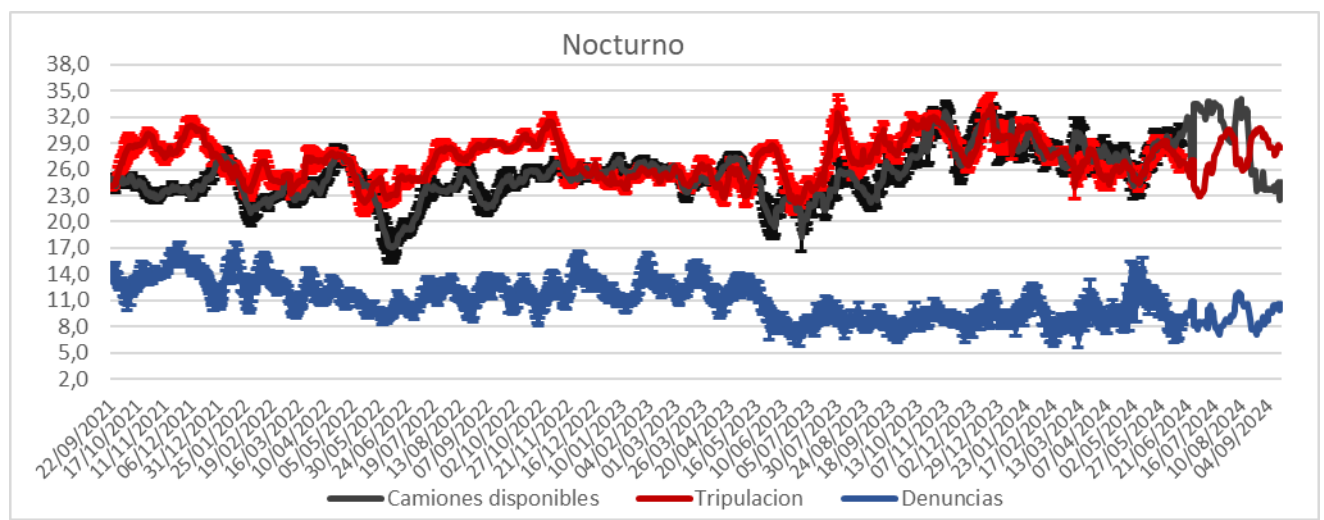
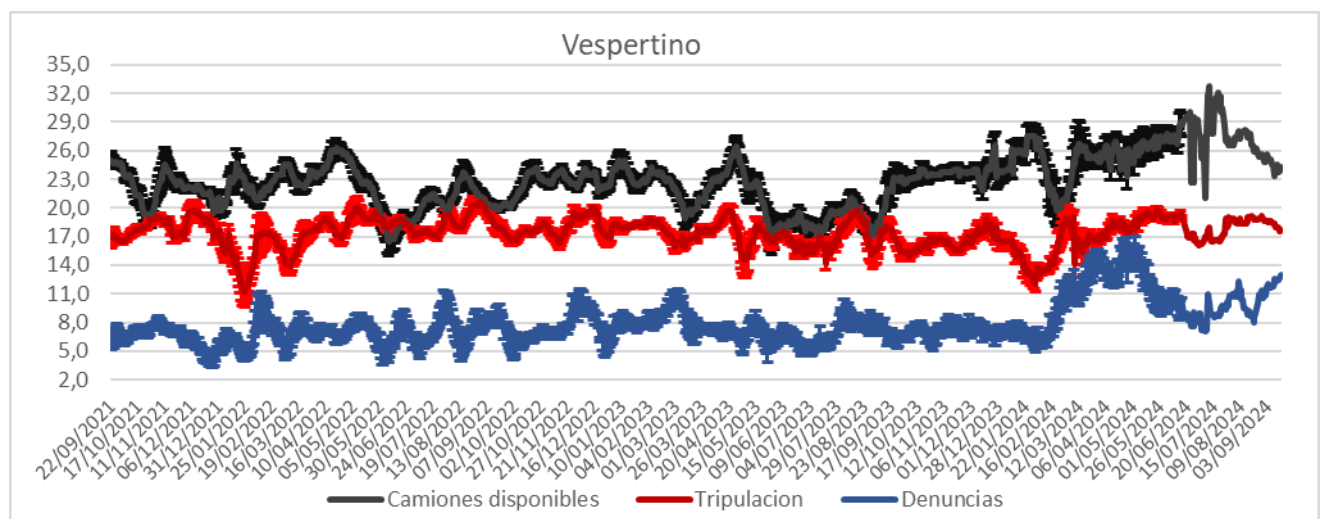
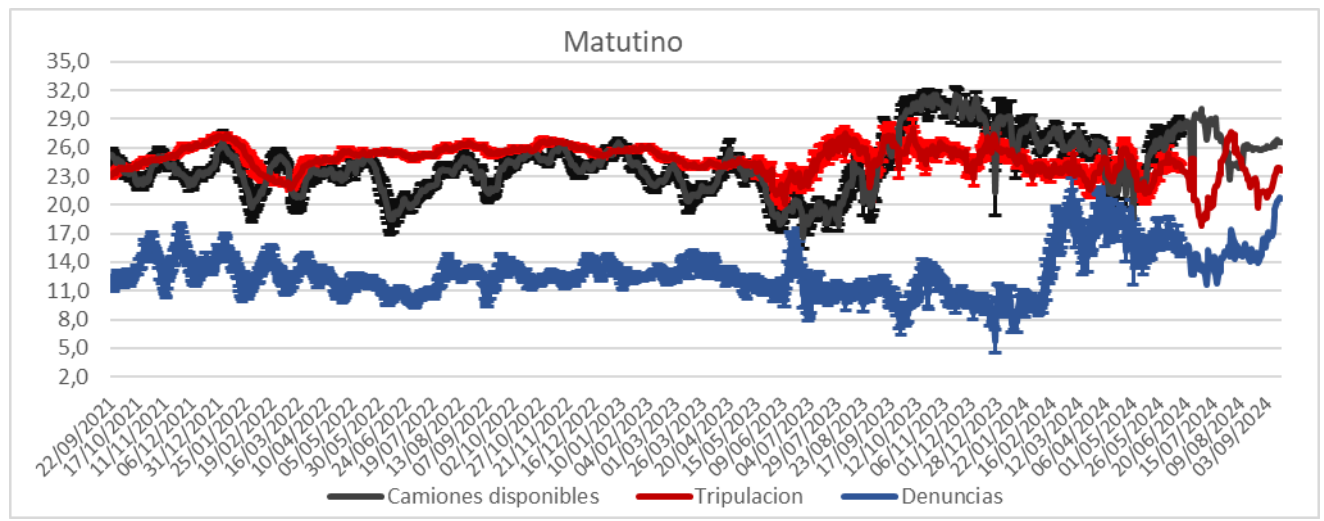
DISPONIBILIDAD POR TURNOS			
15/09/2024	MATUTINO	VESPERTINO	NOCTURNO
CAMIONES	26		30
CHOFERES	18		28
AUXILIARES	16		29
CAMIONES UTILIZADOS	15		25
DENUNCIAS DE FALLAS	12		11

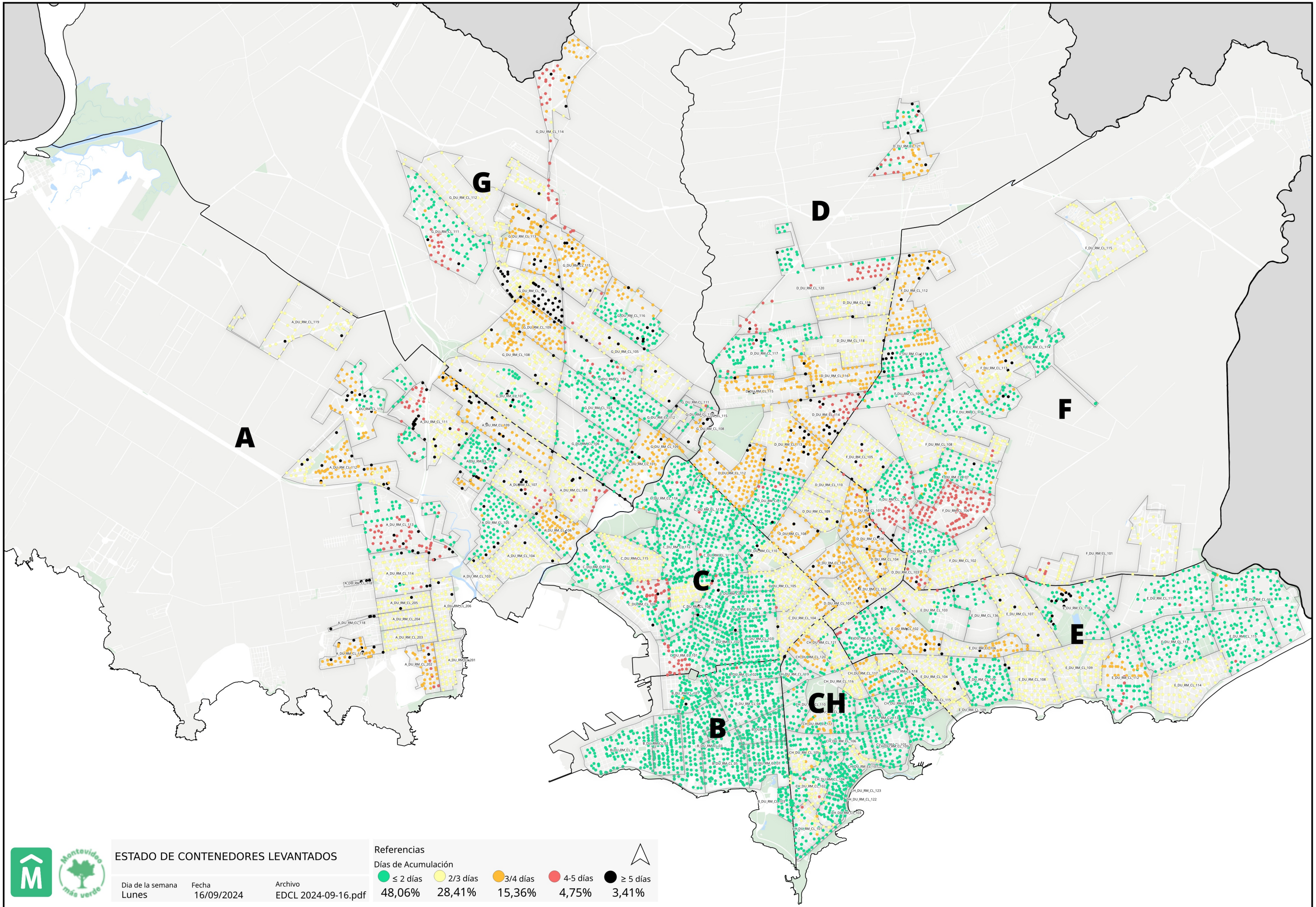
Media móvil 14 días camiones, choferes, auxiliares y denuncias por turno.

	Matutino			Vespertino			Nocturno		
	μ	σ	$\mu \pm 2\sigma$	μ	σ	$\mu \pm 2\sigma$	μ	σ	$\mu \pm 2\sigma$
Camiones	21,1	0,7	[19,69 - 22,44]	24,3	0,9	[22,49 - 26,01]	22,0	0,8	[20,39 - 23,61]
Tripulantes	23,6	1,1	[21,31 - 25,89]	17,8	0,4	[16,9 - 18,6]	28,5	0,6	[27,29 - 29,63]
Denuncias	20,6	2,0	[16,63 - 24,57]	12,9	0,8	[11,35 - 14,49]	10,5	0,7	[9,15 - 11,91]



Gráficos de camiones, choferes, auxiliares y denuncias por turno.





ESTADO DE CONTENEDORES LEVANTADOS

Día de la semana: **Lunes**
 Fecha: **16/09/2024**
 Archivo: **EDCL 2024-09-16.pdf**

Referencias

Días de Acumulación

● ≤ 2 días	● 2/3 días	● 3/4 días	● 4-5 días	● ≥ 5 días
48,06%	28,41%	15,36%	4,75%	3,41%

