



DEPARTAMENTO DESARROLLO AMBIENTAL

División Limpieza y Gestión De Residuos

Servicio de Planificación y Proyectos

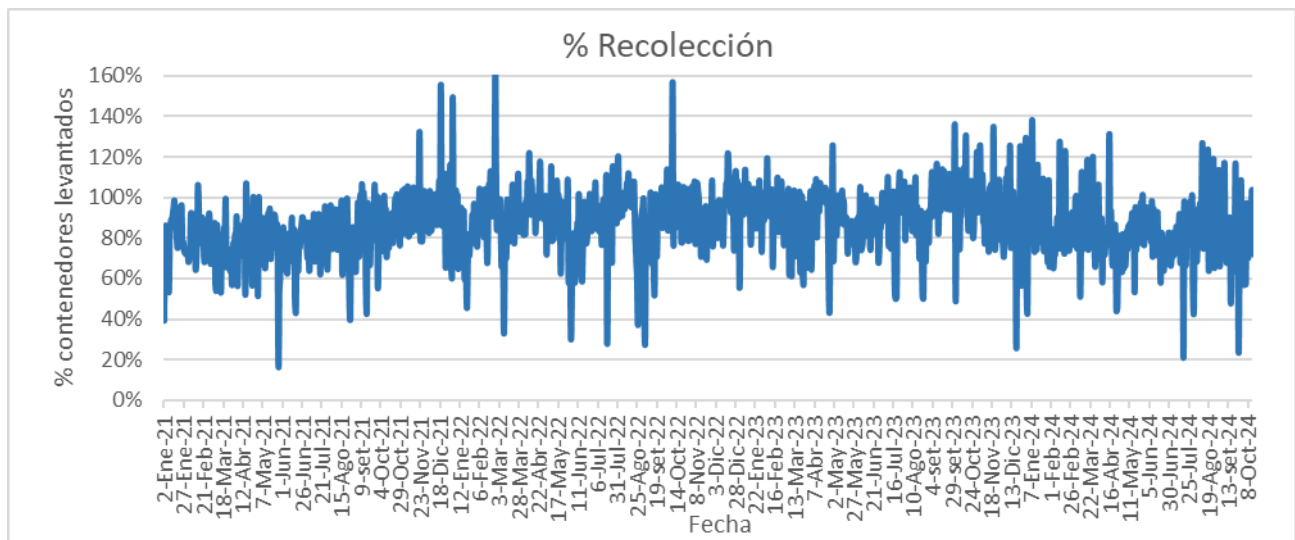
Unidad: 4487

INFORME DIARIO DE GESTIÓN DIVISIÓN LIMPIEZA 16/10/2024

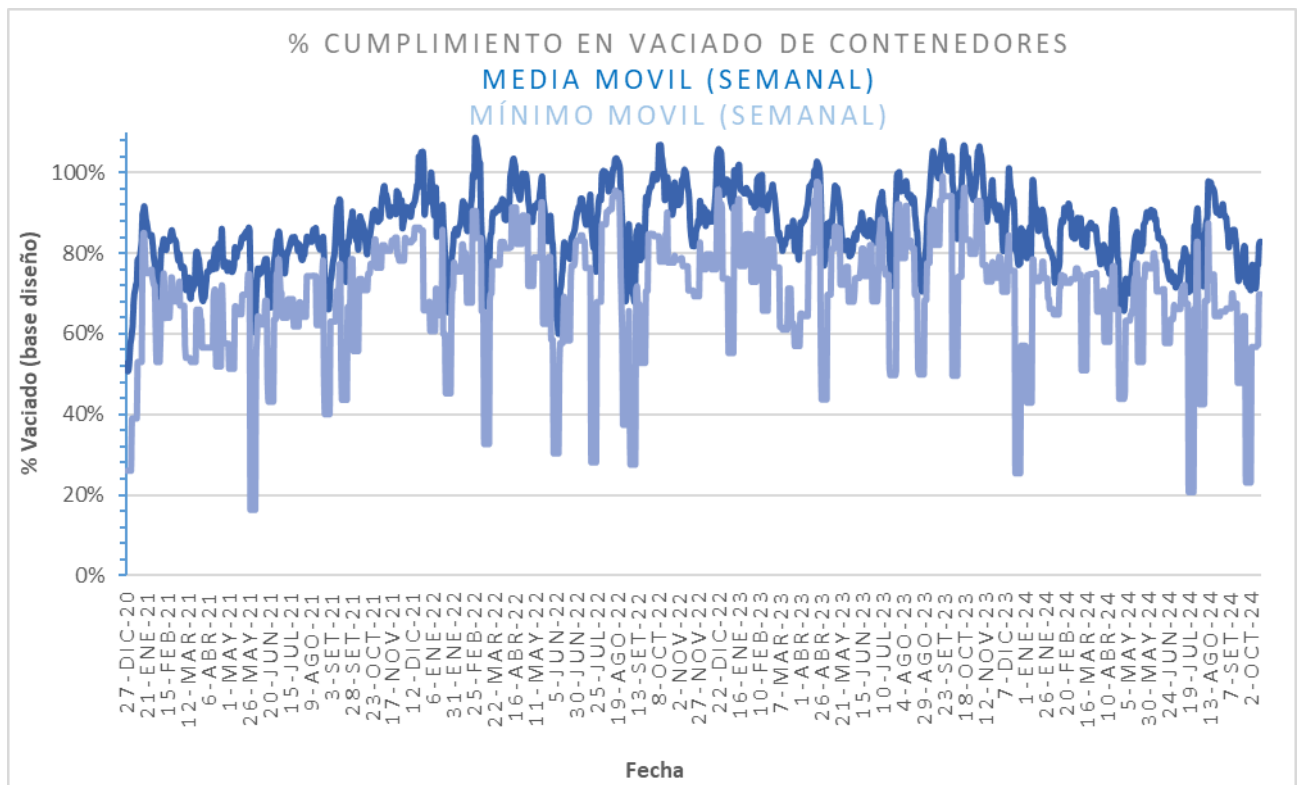
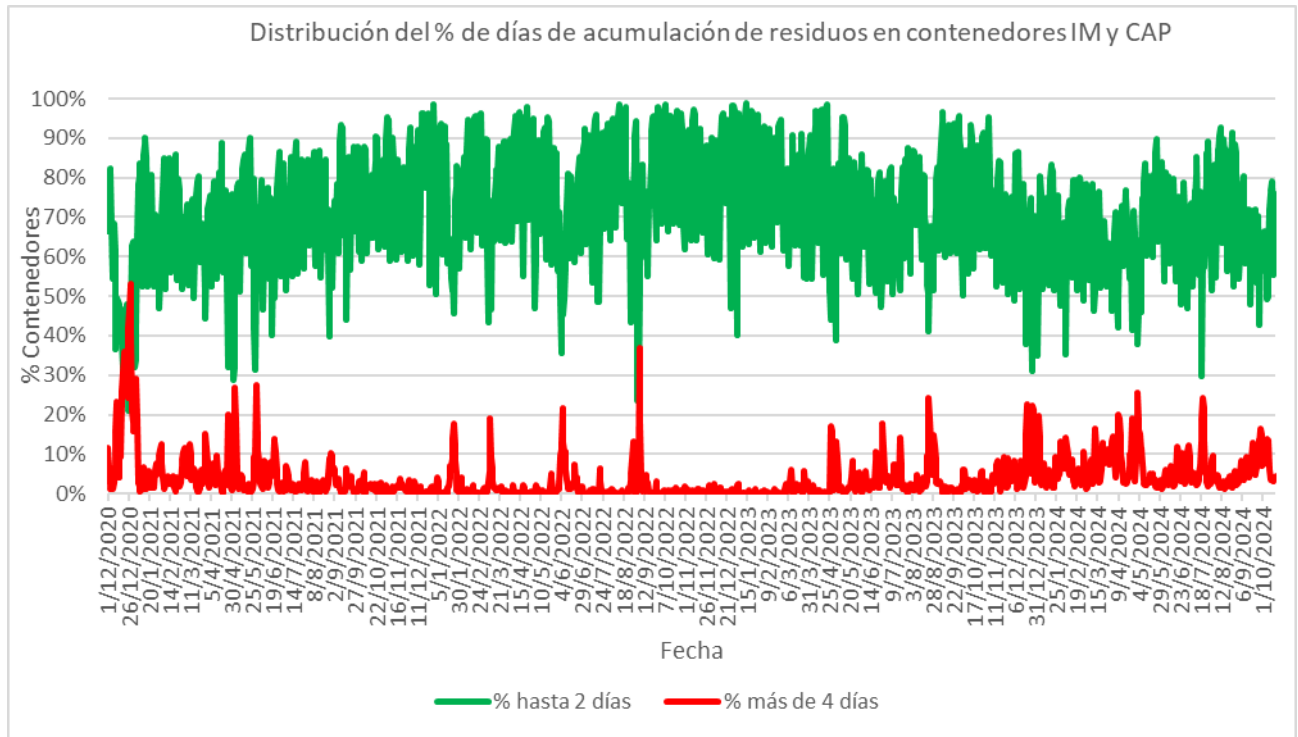
Análisis de contenedores levantados por Región y Turno hasta la hora 06:00.
Los datos son extraídos del sistema DFR.

Estado de la recolección.

Contenedores planificados IM - Fideicomiso	Contenedores vaciados IM - Fideicomiso	% Contenedores levantados	Media móvil (7 días previos) porcentaje de contenedores vaciados
6.507	5.320	82%	85%

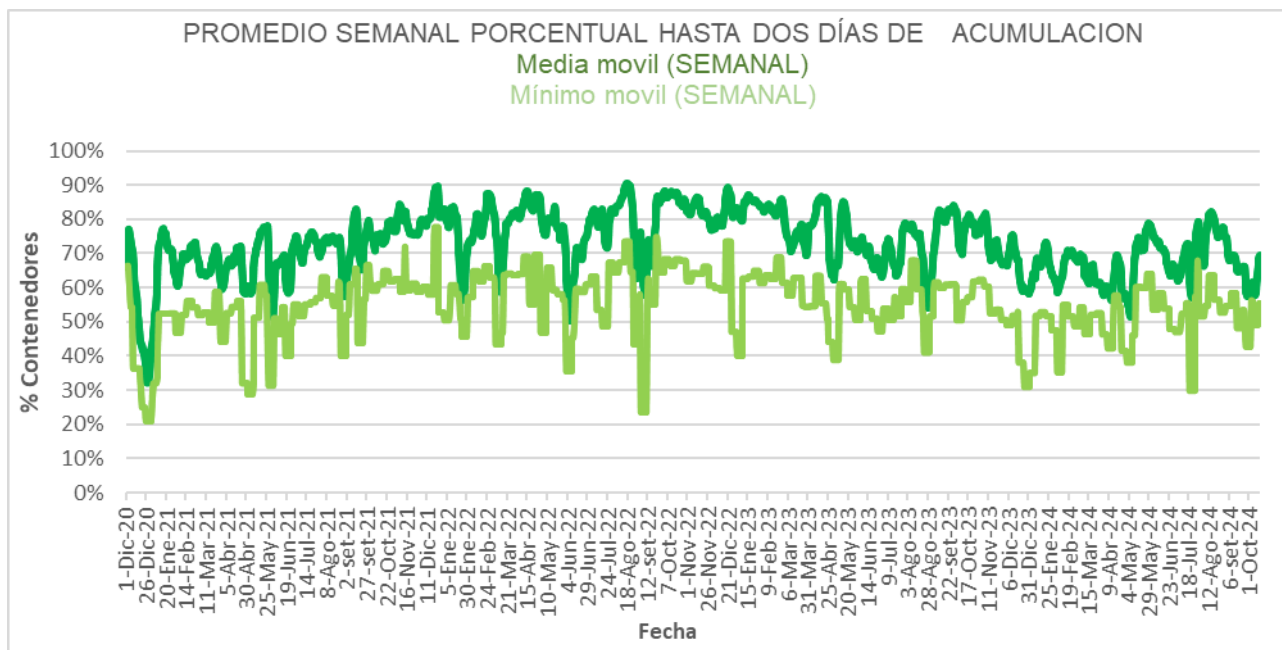
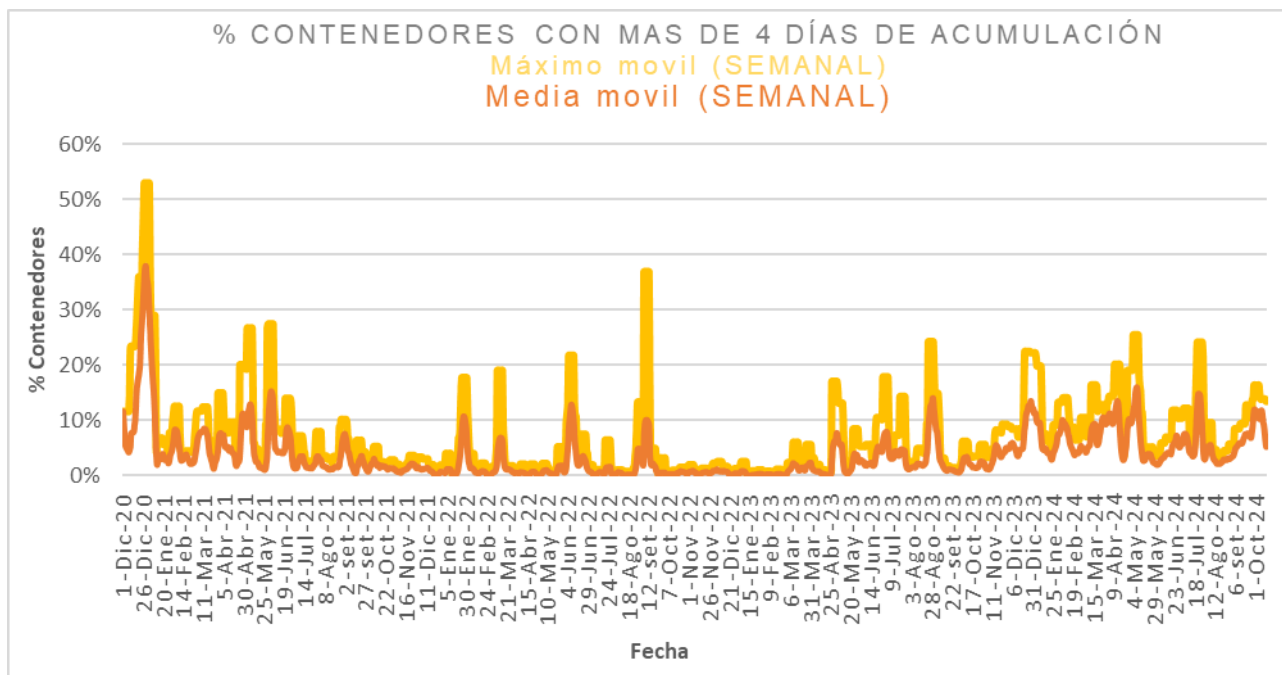


Días	Valores diarios		Promedio 7 días % Contenedores
	N° Contenedores IM - Fideicomiso	% Contenedores	
Hasta 2	8.826	75,8%	71,0%
entre 2-3	1.441	12,4%	18,5%
entre 3-4	863	7,4%	6,8%
entre 4-5	264	2,3%	1,6%
más de 5	250	2,1%	2,1%
Total	11.644	100%	100%





Promedio, media, mínimo y máximo móvil semanal de hasta 2 y más de 4 días.





Disponibilidad

DISPONIBILIDAD POR TURNOS			
15/10/2024	MATUTINO	VESPERTINO	NOCTURNO
CAMIONES	21	23	27
CHOFERES	24	19	27
AUXILIARES	20	16	26
CAMIONES UTILIZADOS	19	16	25
DENUNCIAS DE FALLAS	20	11	12

Media móvil 14 días camiones, choferes, auxiliares y denuncias por turno.

	Matutino			Vespertino			Nocturno		
	μ	σ	$\mu \pm 2\sigma$	μ	σ	$\mu \pm 2\sigma$	μ	σ	$\mu \pm 2\sigma$
Camiones	17,6	1,3	[15 - 20,28]	25,9	1,0	[23,87 - 27,97]	20,1	1,1	[17,94 - 22,34]
Tripulantes	23,0	0,4	[22,27 - 23,73]	18,0	0,3	[17,32 - 18,68]	26,3	0,2	[25,96 - 26,71]
Denuncias	11,4	1,9	[7,58 - 15,13]	10,3	0,9	[8,48 - 12,06]	8,9	0,5	[7,8 - 9,92]



Gráficos de camiones, choferes, auxiliares y denuncias por turno.

