

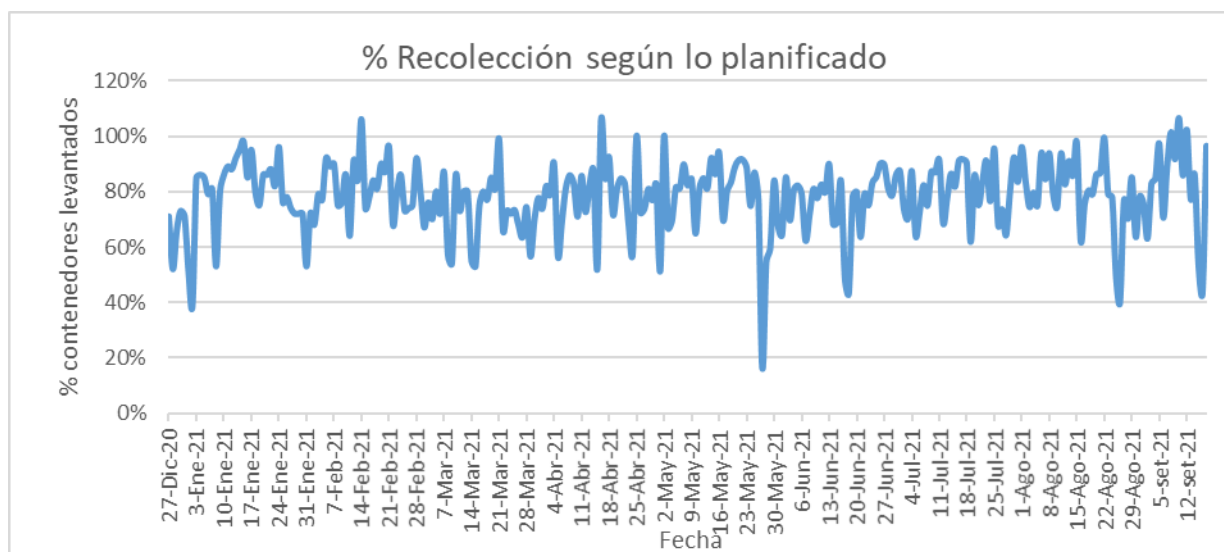


INFORME DIARIO DE GESTIÓN DIVISIÓN LIMPIEZA 17/09/2021

Análisis de contenedores levantados por Región y Turno hasta la hora 06:00. Los datos son extraídos del sistema DFR.

VALORES DIARIOS

Fecha	17/09/2021	
CONTENEDORES PLANIFICADOS IM - CAP	CONTENEDORES LEVANTADOS IM - CAP	% CONTENEDORES LEVANTADOS
6485	6252	96%
Media móvil (7 días previos) porcentaje de contenedores		
78%		



Días	N° Contenedores IM - CAP	% Contenedores	Promedio 7 días % Contenedores
Hasta 2	8249	65,7%	69,7%
entre 2-3	1898	15,1%	22,0%
entre 3-4	2037	16,2%	6,5%
entre 4-5	200	1,6%	1,5%
más de 5	170	1,4%	0,4%
Total	12554	100,0%	100%



INFORME DIARIO DE GESTIÓN DIVISIÓN LIMPIEZA 17/09/2021

DISPONIBILIDAD

DISPONIBILIDAD POR TURNOS Y REGION				
16/9/2021		MATUTINO	VESPERTINO	NOCTURNO
URME	CAMIONES	15	13	14
	CHOFERES	16	9	12
	AUXILIARES	18	12	16
	CAMIONES UTILIZADOS	10	9	13
	DENUNCIAS DE FALLAS	7	4	8
URMO	CAMIONES	12	12	11
	CHOFERES	13	9	11
	AUXILIARES	14	10	16
	CAMIONES UTILIZADOS	12	12	11
	DENUNCIAS DE FALLAS	5	5	7

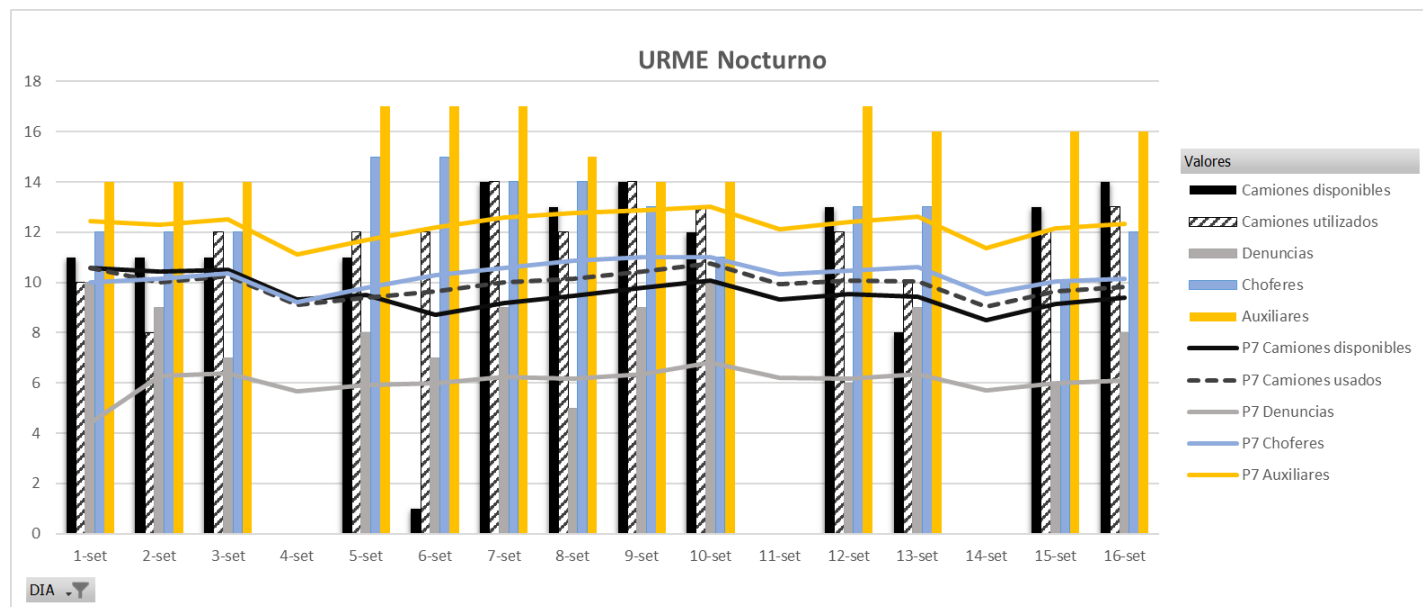
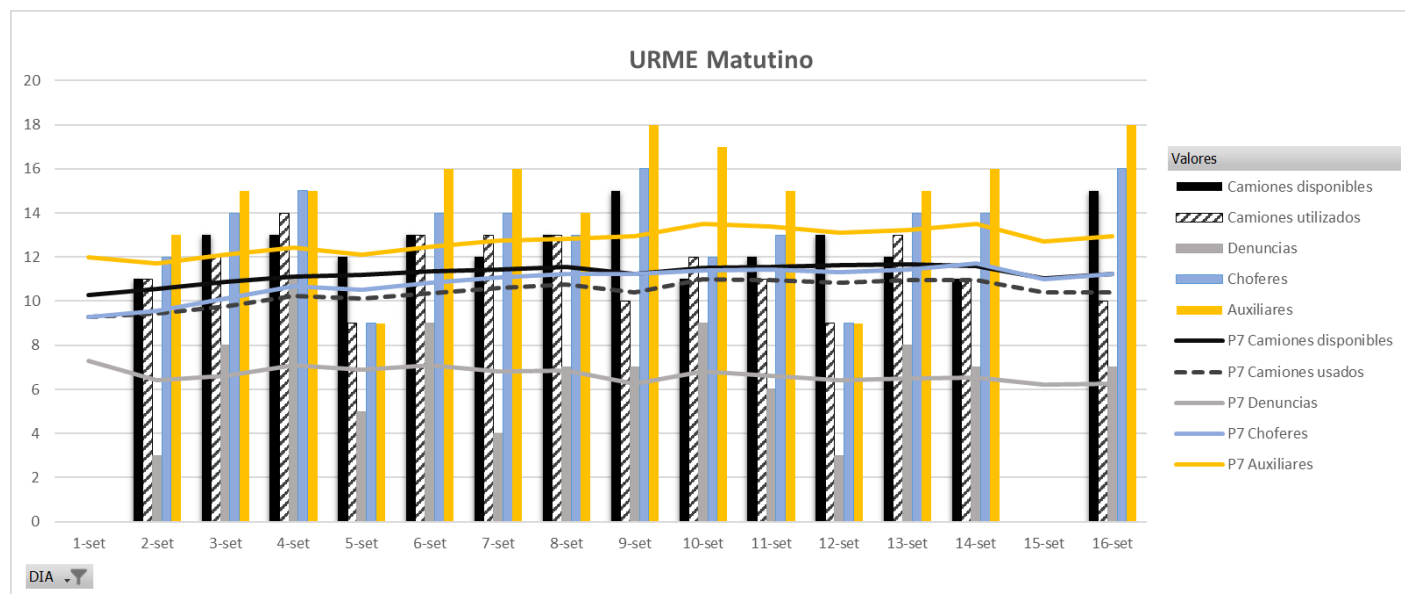
MEDIA MOVIL 7 DÍAS CAMIONES, CHOFERES, AUXILIARES Y DENUNCIAS POR TURNO Y REGIÓN

Turno	URME		URMO	
	Matutino	Nocturno	Matutino	Nocturno
Camiones disponibles	11,2	9,4	12,0	10,4
Choferes	11,2	10,1	11,6	8,8
Auxiliares	13,0	12,3	11,5	10,1
Denuncias	6,2	6,1	5,3	4,4



INFORME DIARIO DE GESTIÓN DIVISIÓN LIMPIEZA 17/09/2021

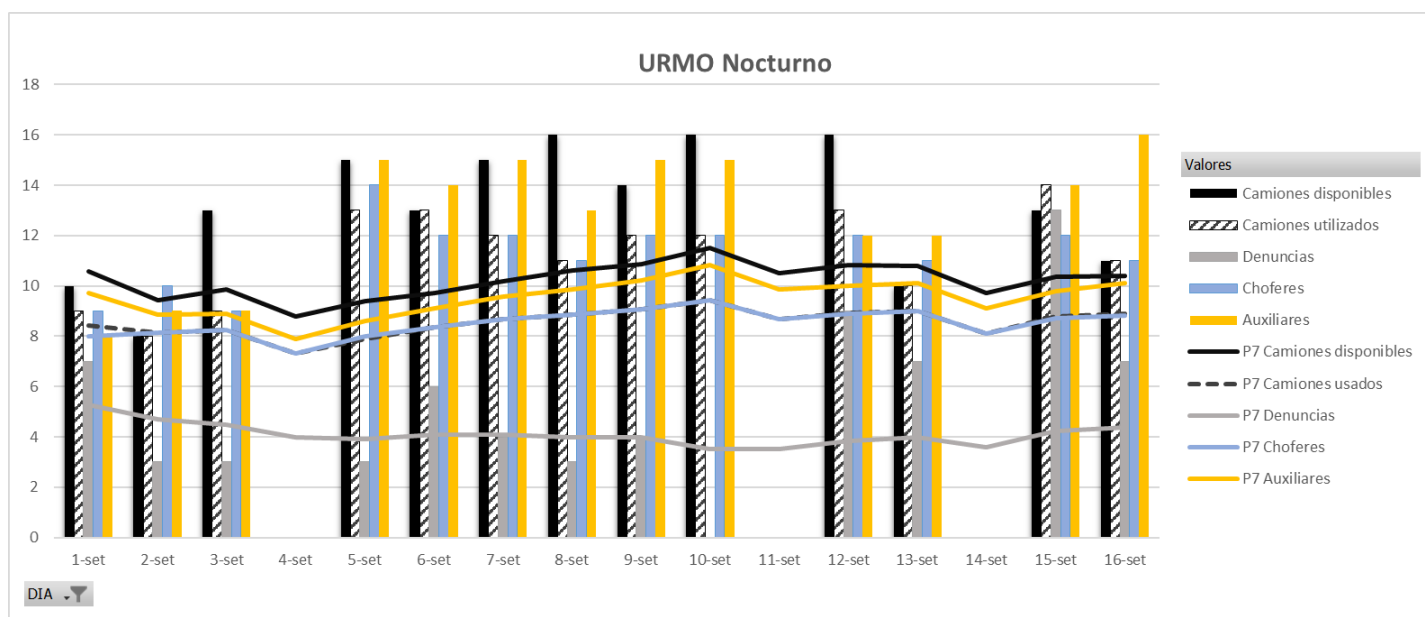
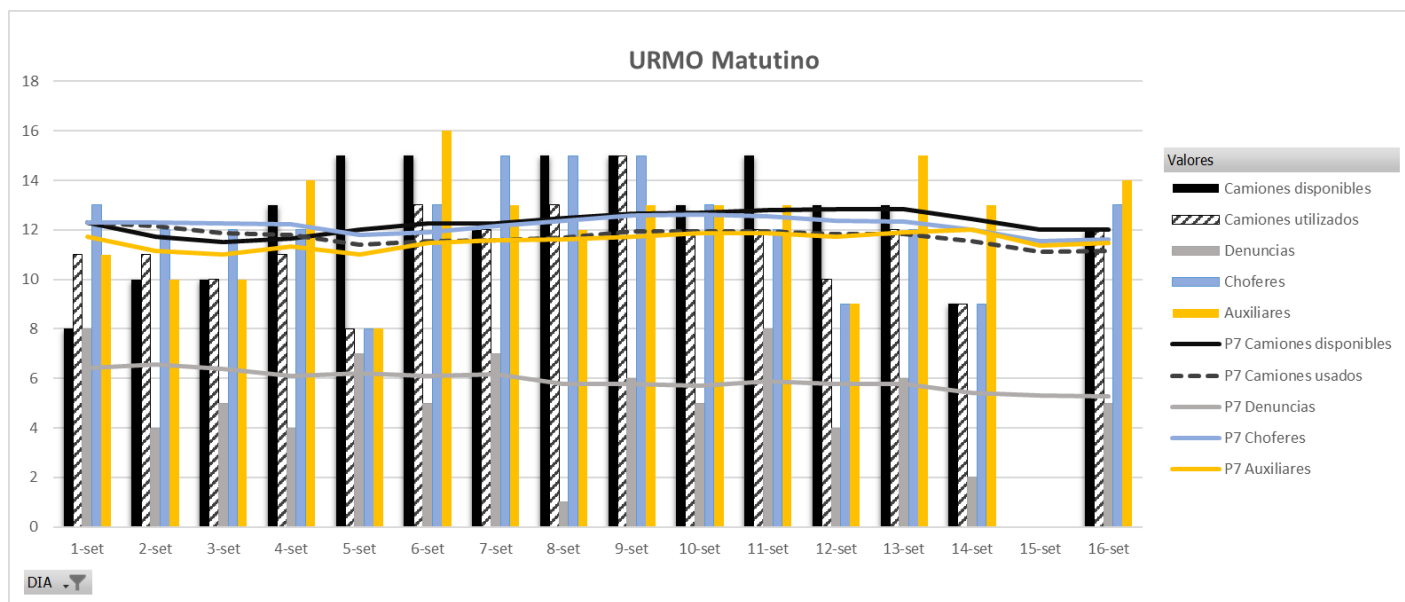
CAMIONES, CHOFERES, AUXILIARES Y DENUNCIAS POR TURNO Y REGIÓN





SERVICIO DE PLANIFICACIÓN, ADMINISTRACIÓN Y APOYO

INFORME DIARIO DE GESTIÓN DIVISIÓN LIMPIEZA 17/09/2021

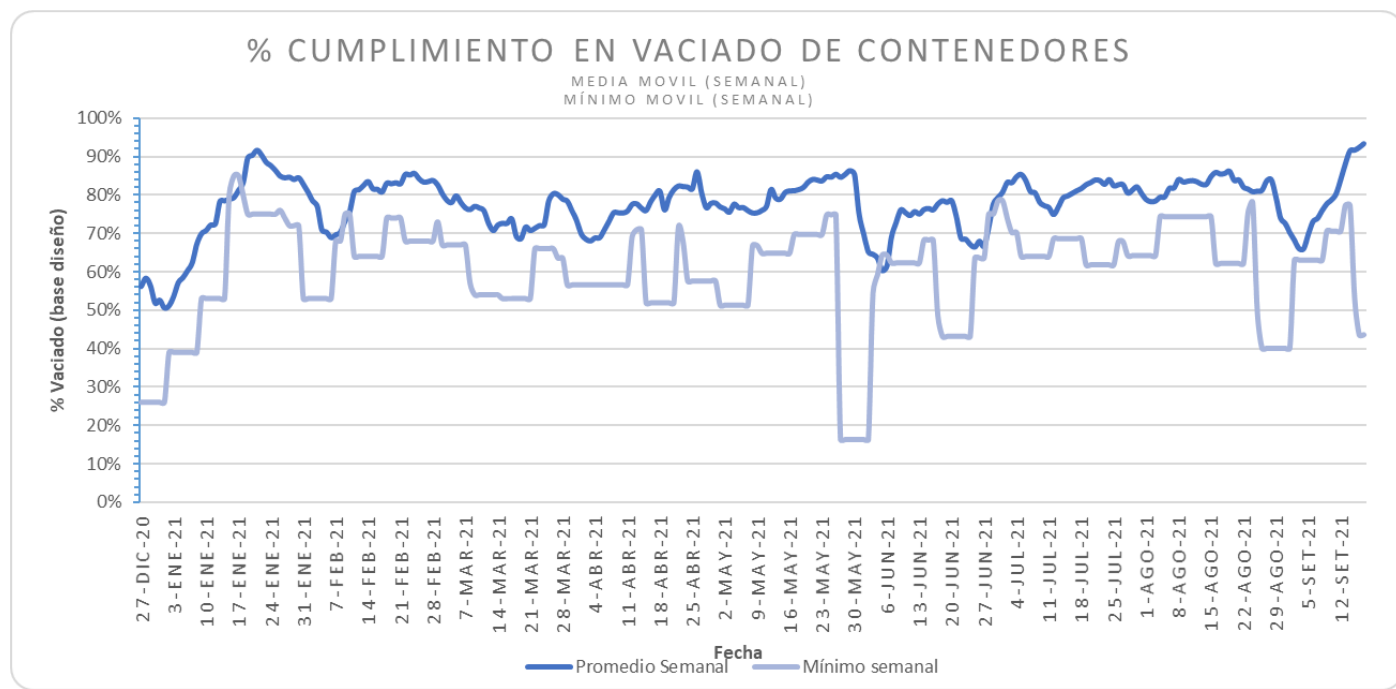
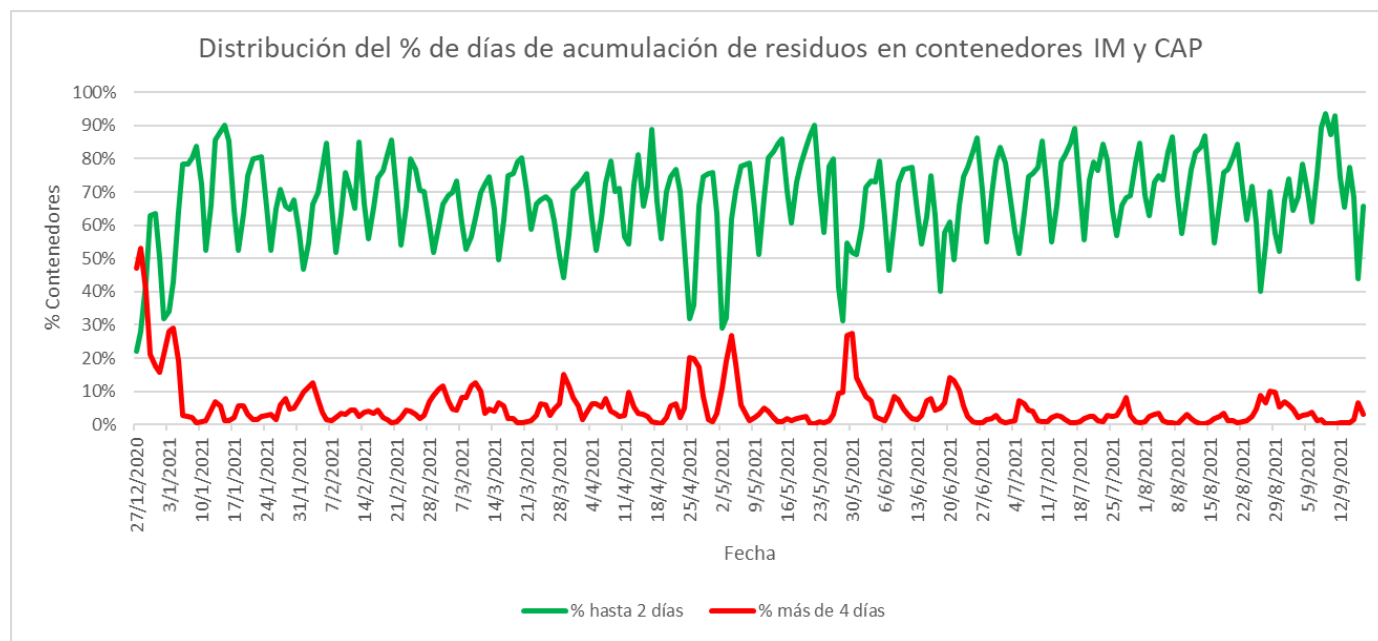




SERVICIO DE PLANIFICACIÓN, ADMINISTRACIÓN Y APOYO

INFORME DIARIO DE GESTIÓN DIVISIÓN LIMPIEZA 17/09/2021

PROMEDIOS Y EXTREMOS SEMANALES MOVILES



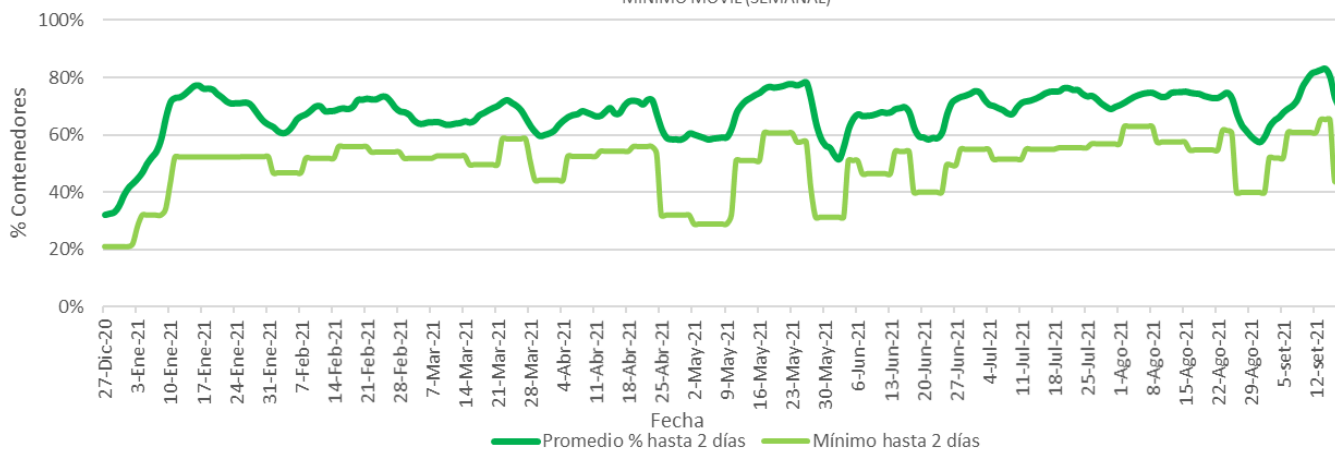


SERVICIO DE PLANIFICACIÓN, ADMINISTRACIÓN Y APOYO

INFORME DIARIO DE GESTIÓN DIVISIÓN LIMPIEZA 17/09/2021

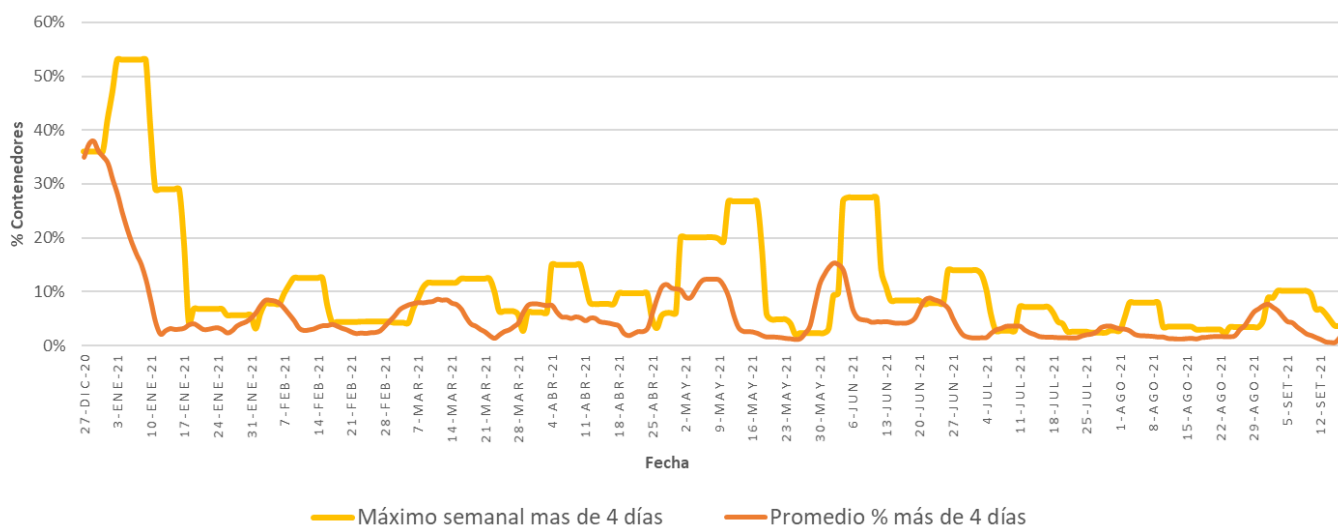
PROMEDIO SEMANAL PORCENTUAL HASTA DOS DÍAS DE ACUMULACIÓN

MEDIA MOVIL (SEMANAL)
MÍNIMO MOVIL (SEMANAL)



% CONTENEDORES CON MAS DE 4 DÍAS DE ACUMULACIÓN

MEDIA MOVIL (SEMANAL)
MÍNIMO MOVIL (SEMANAL)





INFORME DIARIO DE GESTIÓN DIVISIÓN LIMPIEZA 17/09/2021

CONTENEDORES INDIVIDUALES CON MÁS DE 8 DÍAS SIN RECOLECCIÓN

CIRCUITO	POS	ACUMULACION	ESTADO
A_115	37	9	-
C_108	15	8	-
G_108	109	8	-
G_108	111	8	-
G_110	90	8	-

(*) Varios de estos contenedores presentan sobrepeso por lo que no pueden ser levantados por el servicio de recolección lateral y aguardan su levante vía grúa.

