



**DEPARTAMENTO** Desarrollo Ambiental

**DIVISIÓN:** División Limpieza y Recolección

**SERVICIO:** Servicio de Planificación y Proyectos

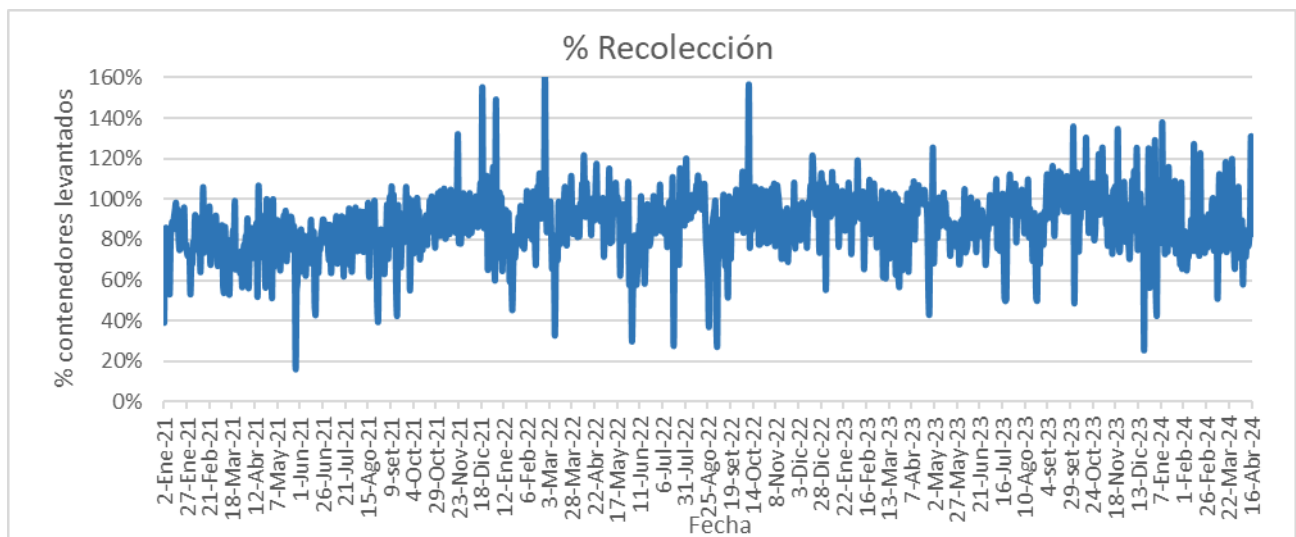
Unidad: 4487

### INFORME DIARIO DE GESTIÓN DIVISIÓN LIMPIEZA 17/04/2024

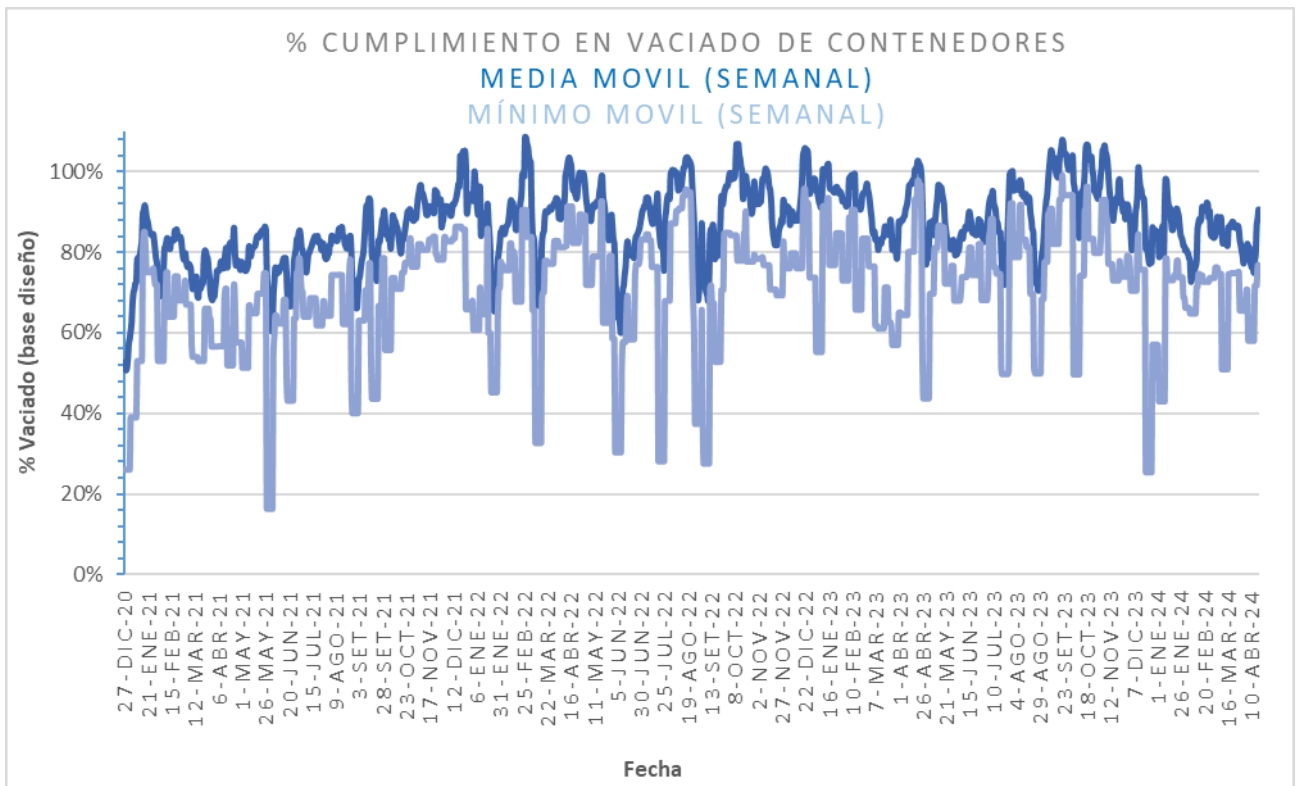
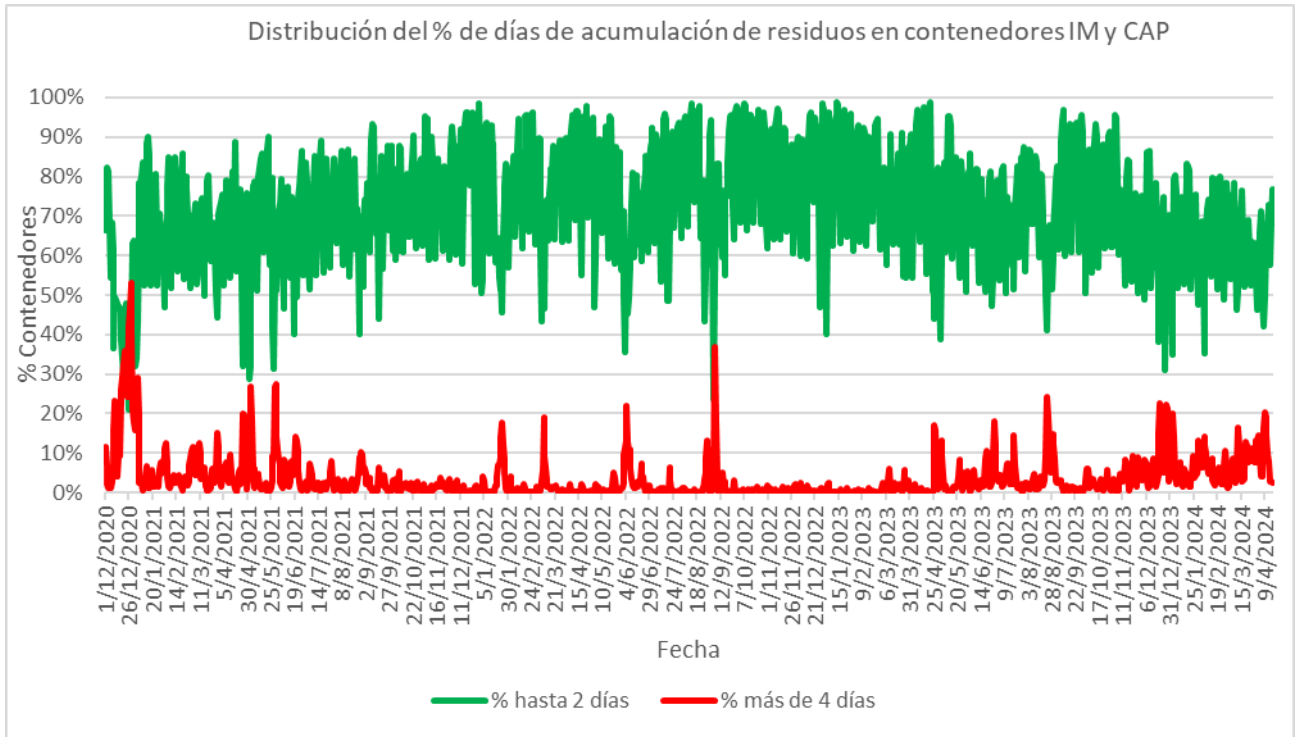
Análisis de contenedores levantados por Región y Turno hasta la hora 06:00.  
Los datos son extraídos del sistema DFR.

Estado de la recolección.

Contenedores planificados IM - CAP	Contenedores vaciados IM - CAP	% Contenedores levantados	Media móvil (7 días previos) porcentaje de contenedores vaciados
<b>5.692</b>	<b>5.306</b>	<b>93%</b>	<b>91%</b>

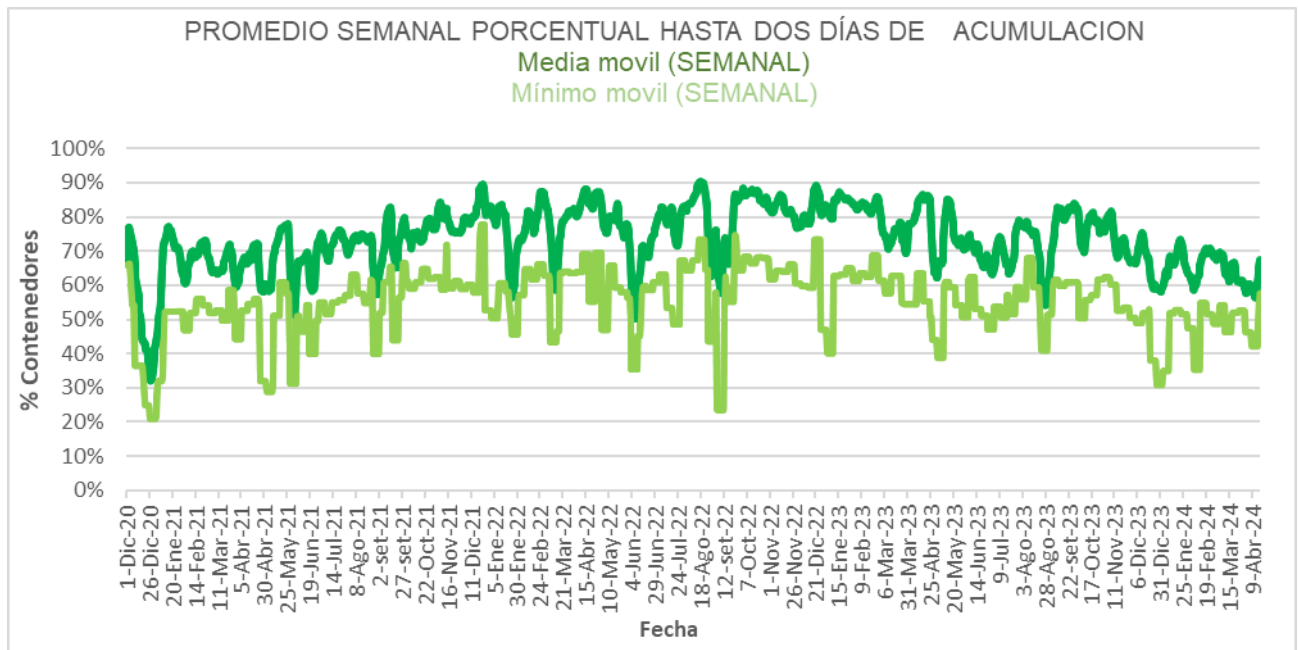
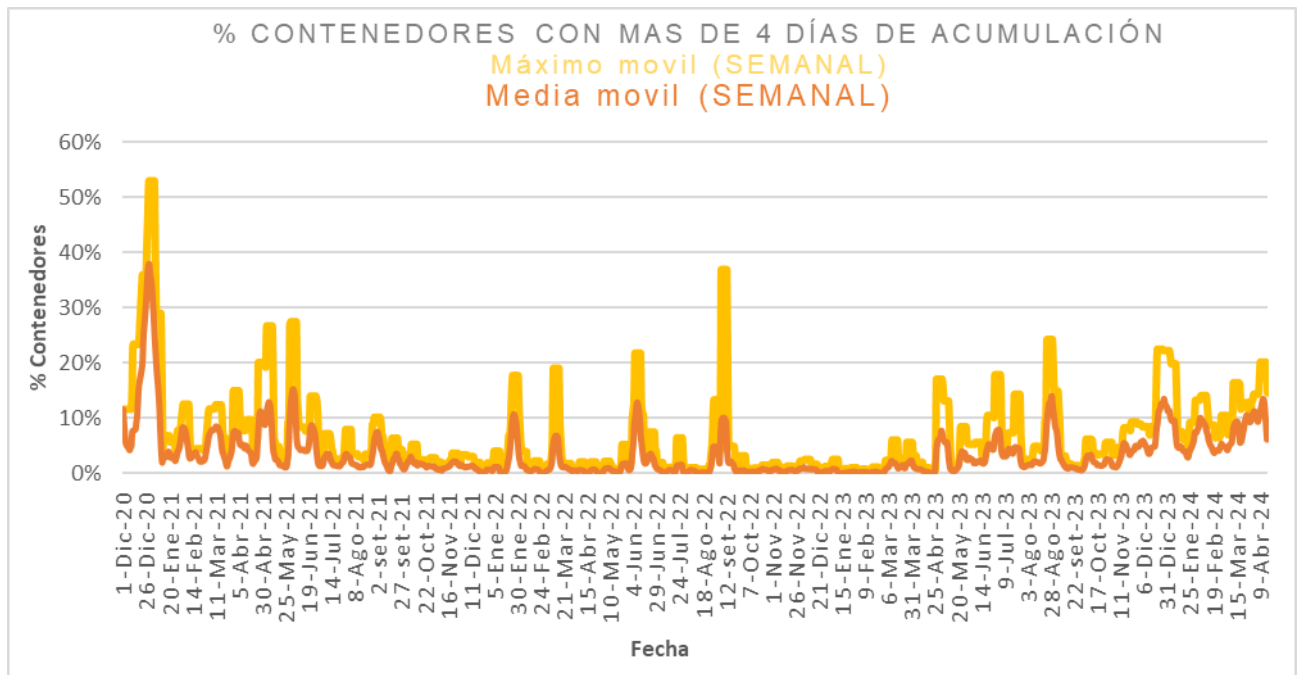


Días	Valores diarios		Promedio 7 días % Contenedores
	N° Contenedores IM - CAP	% Contenedores	
Hasta 2	9.009	76,9%	67,3%
entre 2-3	1.424	12,2%	17,6%
entre 3-4	1.006	8,6%	8,9%
entre 4-5	144	1,2%	2,3%
más de 5	134	1,1%	3,9%
<b>Total</b>	<b>11.717</b>	<b>100%</b>	<b>100%</b>





Promedio, media, mínimo y máximo móvil semanal de hasta 2 y más de 4 días.





Disponibilidad

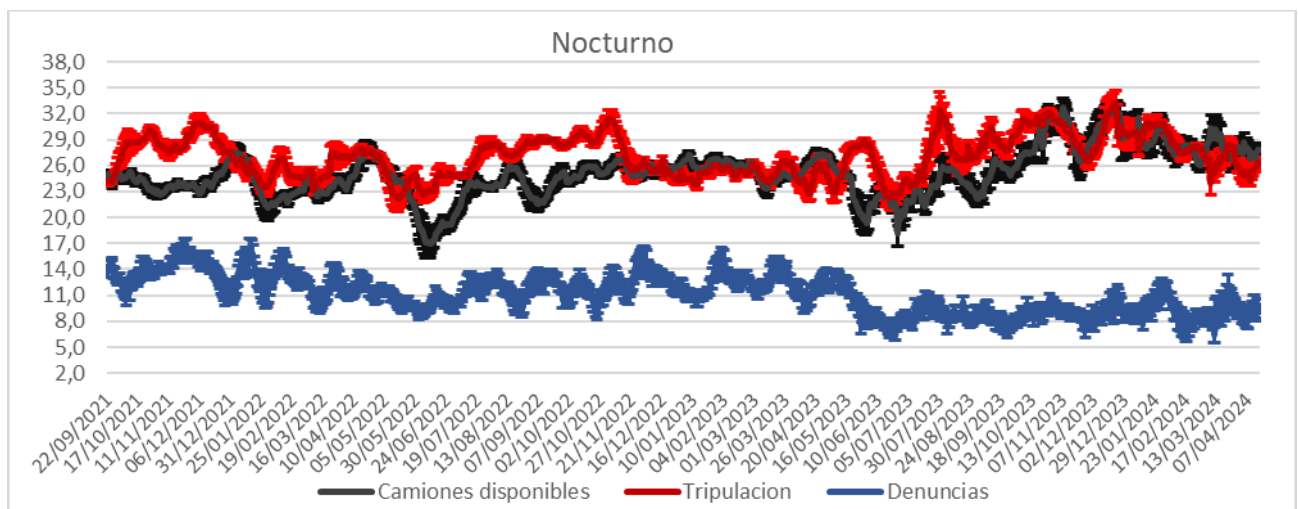
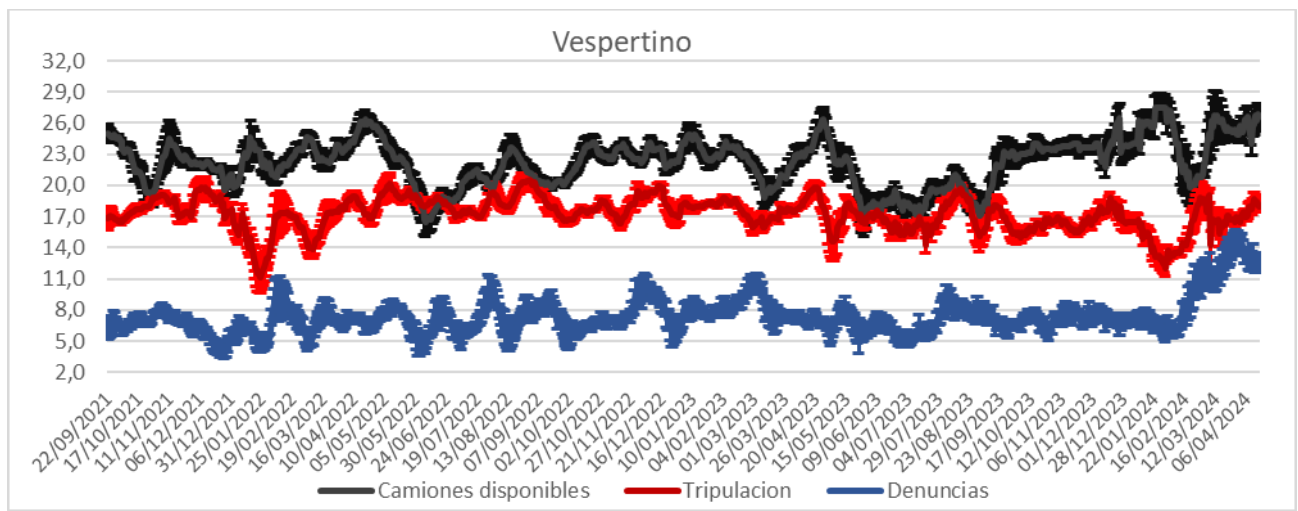
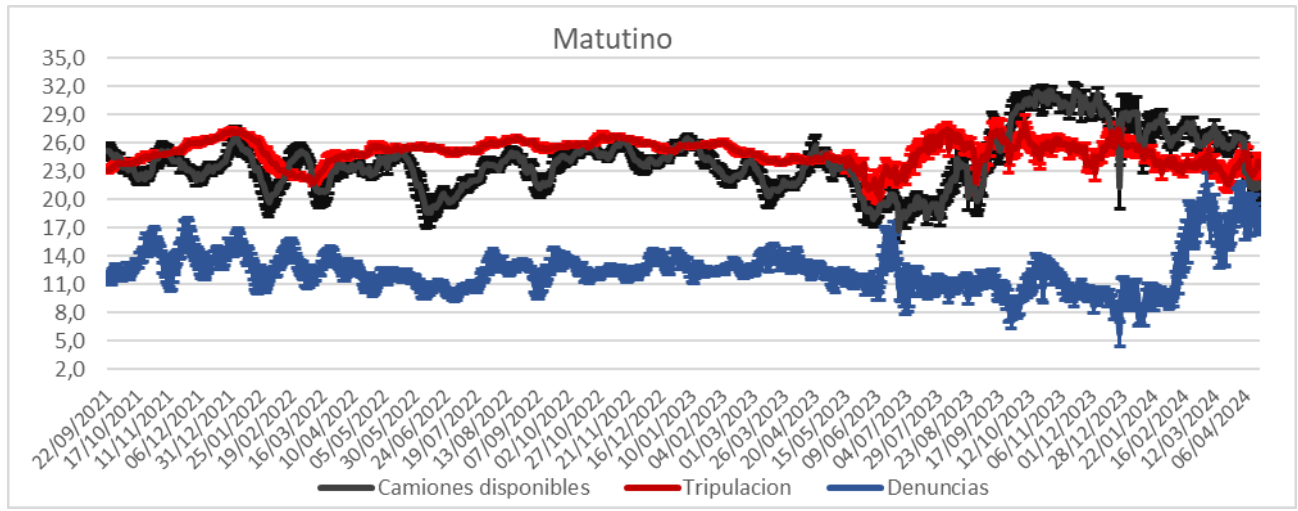
DISPONIBILIDAD POR TURNOS			
16/04/2024	MATUTINO	VESPERTINO	NOCTURNO
CAMIONES	23	25	29
CHOFERES	25	15	28
AUXILIARES	23	17	29
CAMIONES UTILIZADOS	20	15	24
DENUNCIAS DE FALLAS	21	11	6

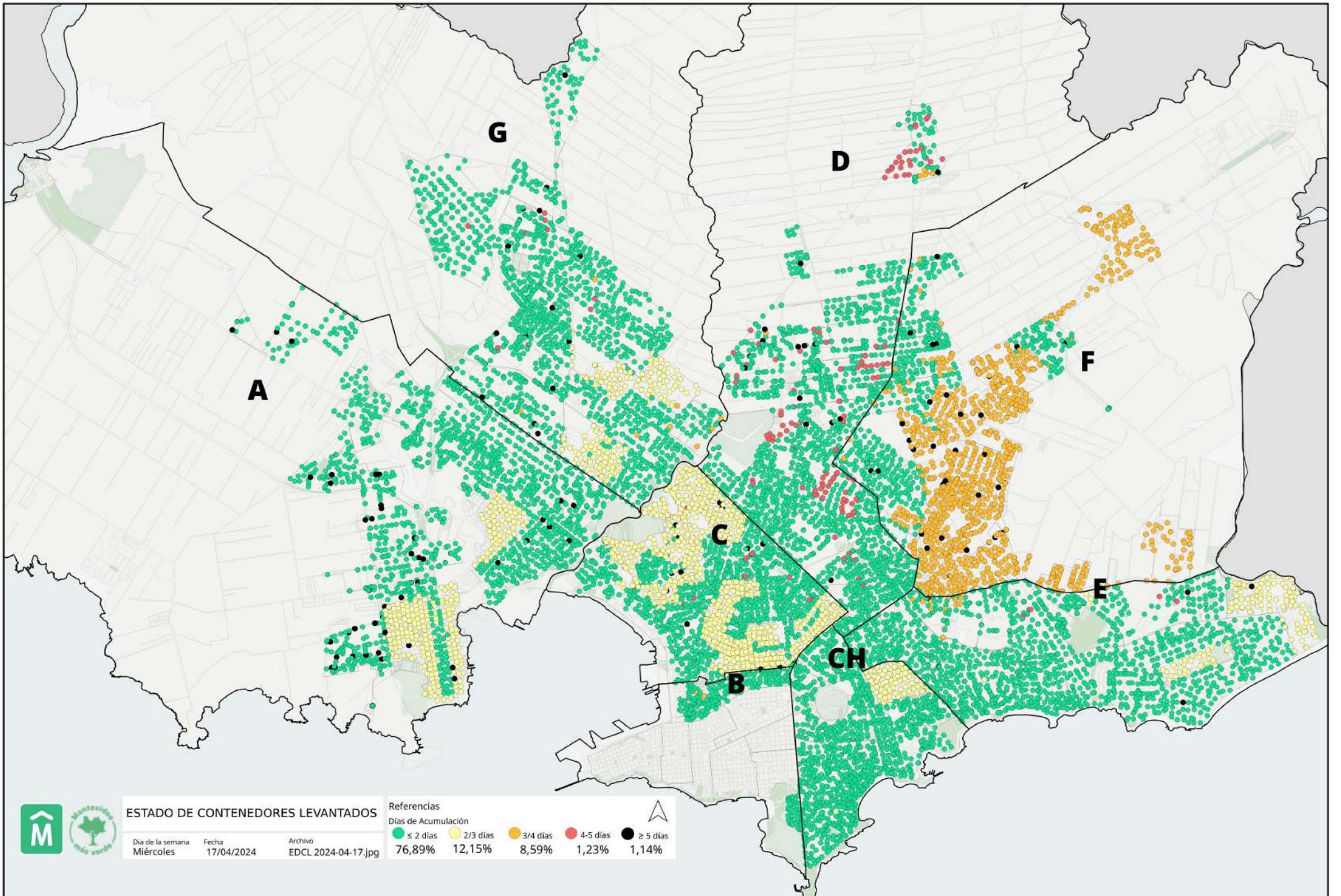
Media móvil 14 días camiones, choferes, auxiliares y denuncias por turno.

	Matutino			Vespertino			Nocturno		
	$\mu$	$\sigma$	$\mu \pm 2\sigma$	$\mu$	$\sigma$	$\mu \pm 2\sigma$	$\mu$	$\sigma$	$\mu \pm 2\sigma$
Camiones	20,7	1,1	[18,49 - 22,94]	26,4	0,9	[24,61 - 28,22]	22,6	0,9	[20,81 - 24,36]
Tripulantes	23,7	0,9	[21,88 - 25,5]	18,4	0,5	[17,34 - 19,49]	25,9	0,5	[24,88 - 26,95]
Denuncias	17,9	1,2	[15,59 - 20,27]	12,9	0,8	[11,41 - 14,42]	9,3	0,5	[8,34 - 10,23]



Gráficos de camiones, choferes, auxiliares y denuncias por turno.





**ESTADO DE CONTENEDORES LEVANTADOS**

Día de la semana: Miércoles  
 Fecha: 17/04/2024  
 Archivo: EDCL 2024-04-17.jpg

**Referencias**

**Días de Acumulación**

● ≤ 2 días	● 2/3 días	● 3/4 días	● 4-5 días	● ≥ 5 días
76,89%	12,15%	8,59%	1,23%	1,14%

