



DEPARTAMENTO DESARROLLO AMBIENTAL

División Limpieza y Gestión De Residuos

Servicio de Planificación y Proyectos

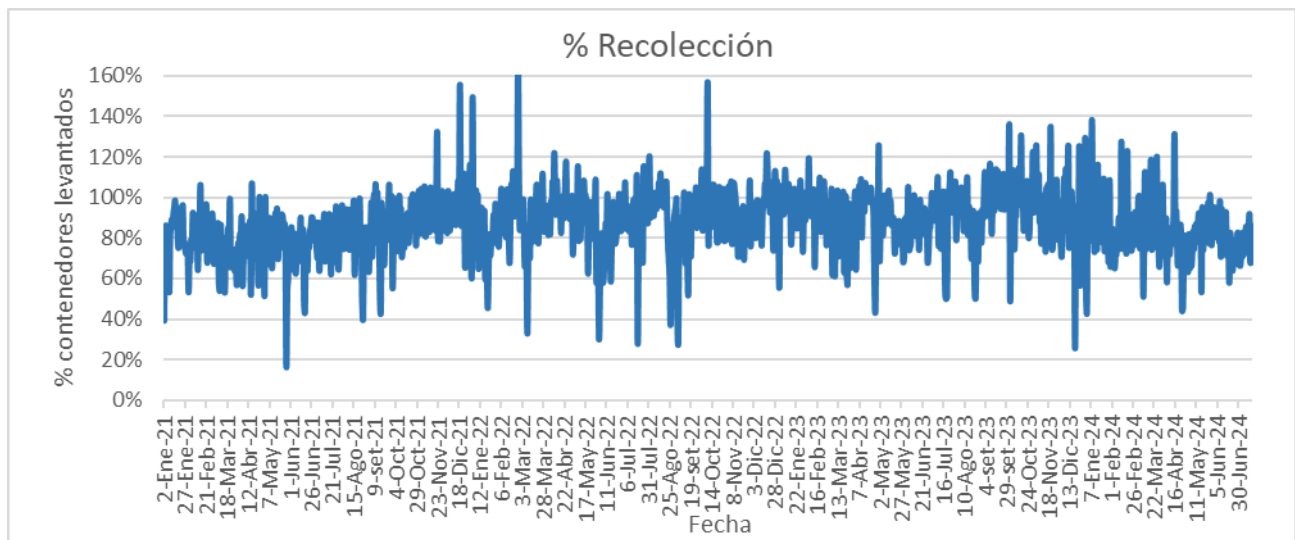
Unidad: 4487

INFORME DIARIO DE GESTIÓN DIVISIÓN LIMPIEZA 17/07/2024

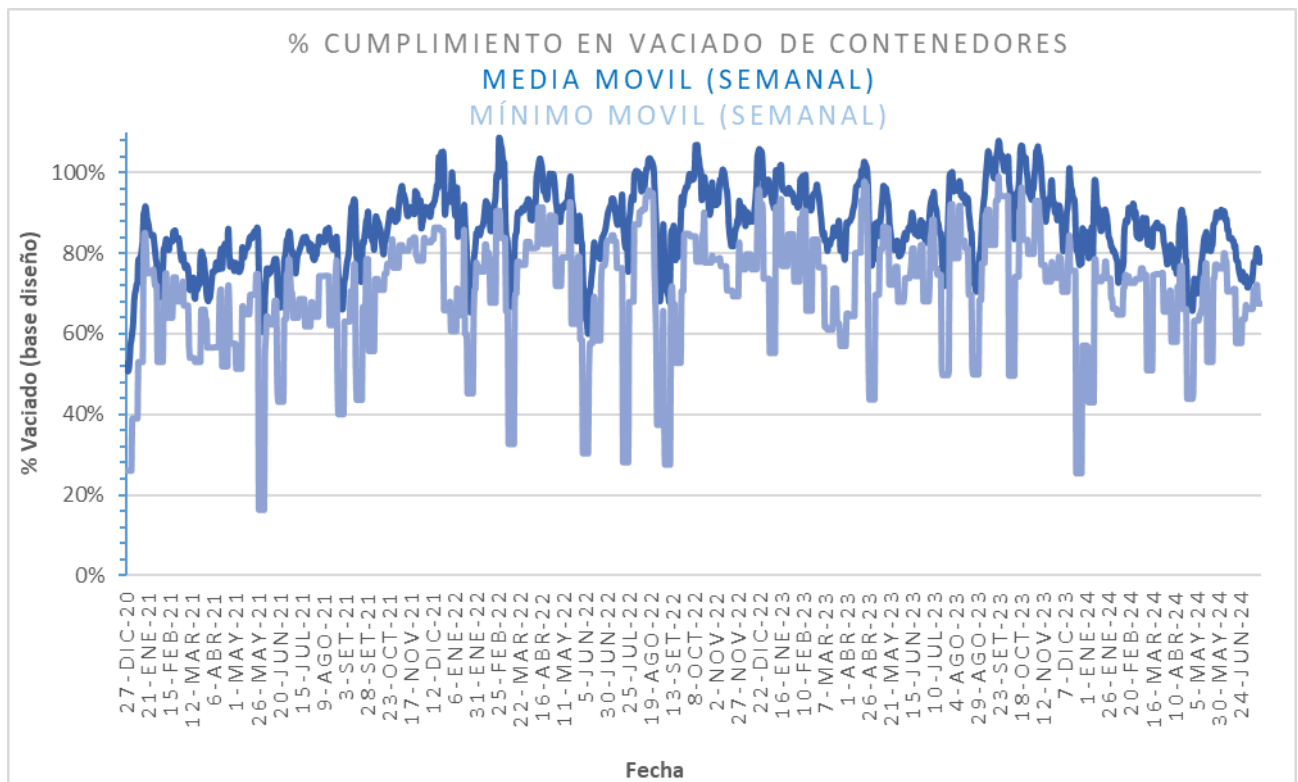
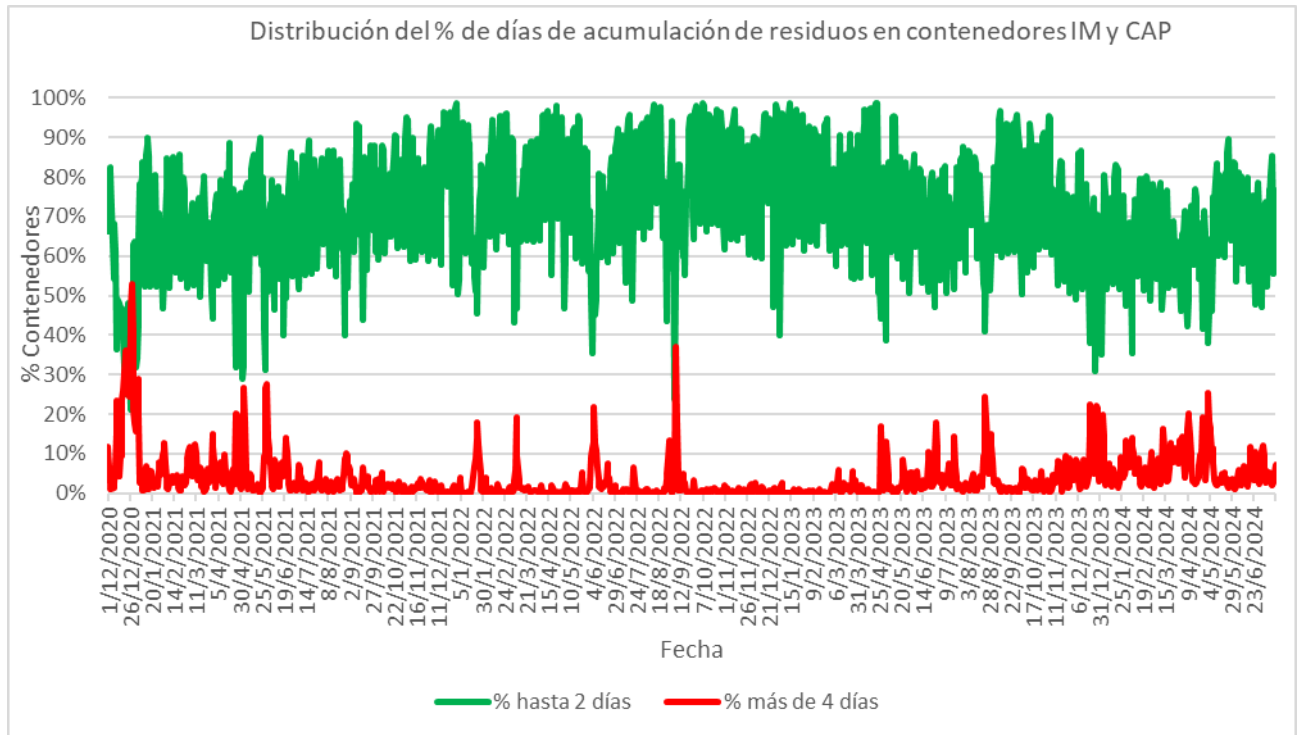
Análisis de contenedores levantados por Región y Turno hasta la hora 06:00.
Los datos son extraídos del sistema DFR.

Estado de la recolección.

Contenedores planificados IM - Fideicomiso	Contenedores vaciados IM - Fideicomiso	% Contenedores levantados	Media móvil (7 días previos) porcentaje de contenedores vaciados
6.347	5.430	86%	79%

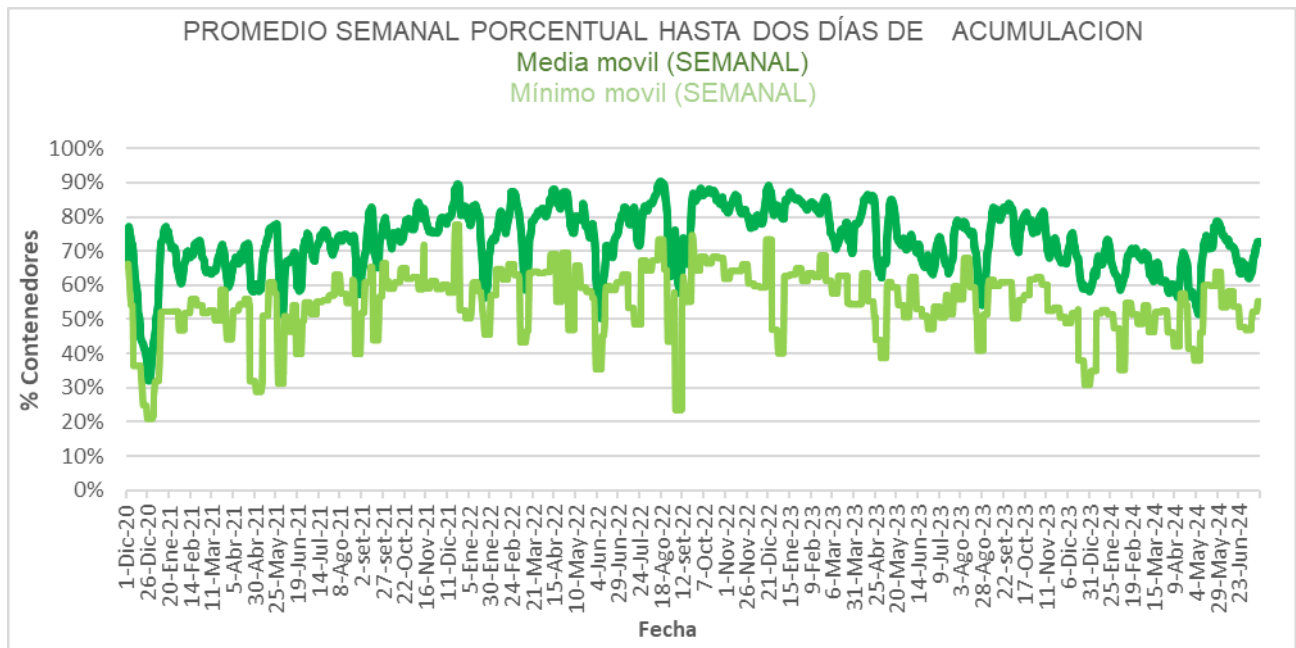
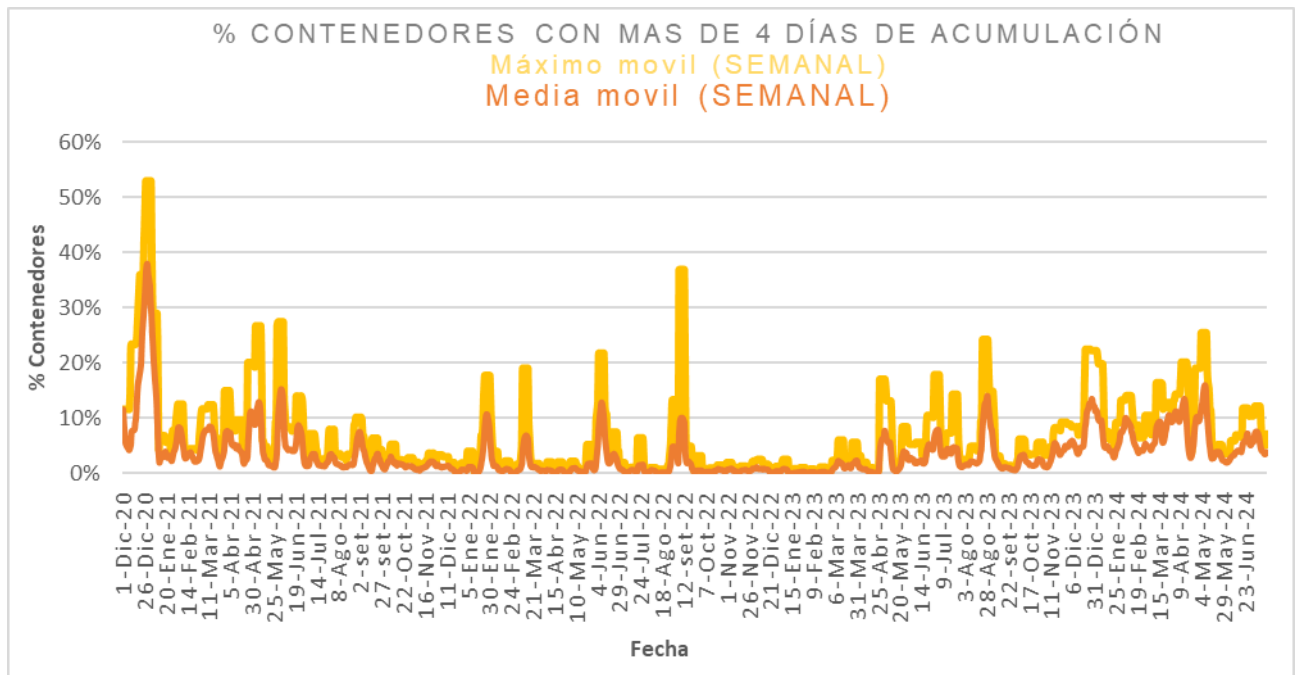


Días	Valores diarios		Promedio 7 días % Contenedores
	N° Contenedores IM - Fideicomiso	% Contenedores	
Hasta 2	8.921	76,6%	72,7%
entre 2-3	1.080	9,3%	17,8%
entre 3-4	806	6,9%	5,6%
entre 4-5	523	4,5%	1,8%
más de 5	312	2,7%	2,1%
Total	11.642	100%	100%





Promedio, media, mínimo y máximo móvil semanal de hasta 2 y más de 4 días.





Disponibilidad

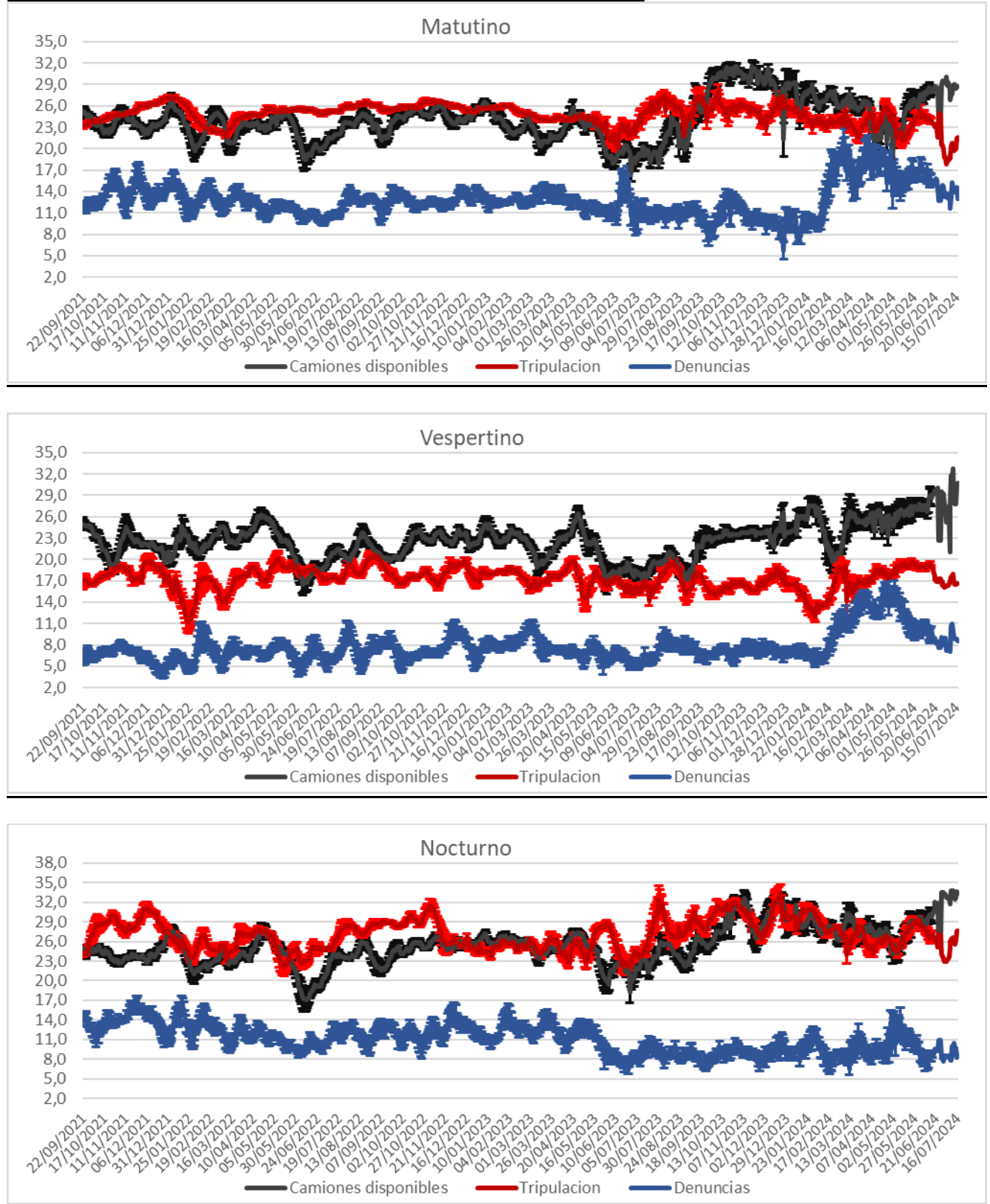
DISPONIBILIDAD POR TURNOS			
16/07/2024	MATUTINO	VESPERTINO	NOCTURNO
CAMIONES	31	30	31
CHOFERES	32	17	30
AUXILIARES	25	18	30
CAMIONES UTILIZADOS	29	17	25
DENUNCIAS DE FALLAS	0	6	12

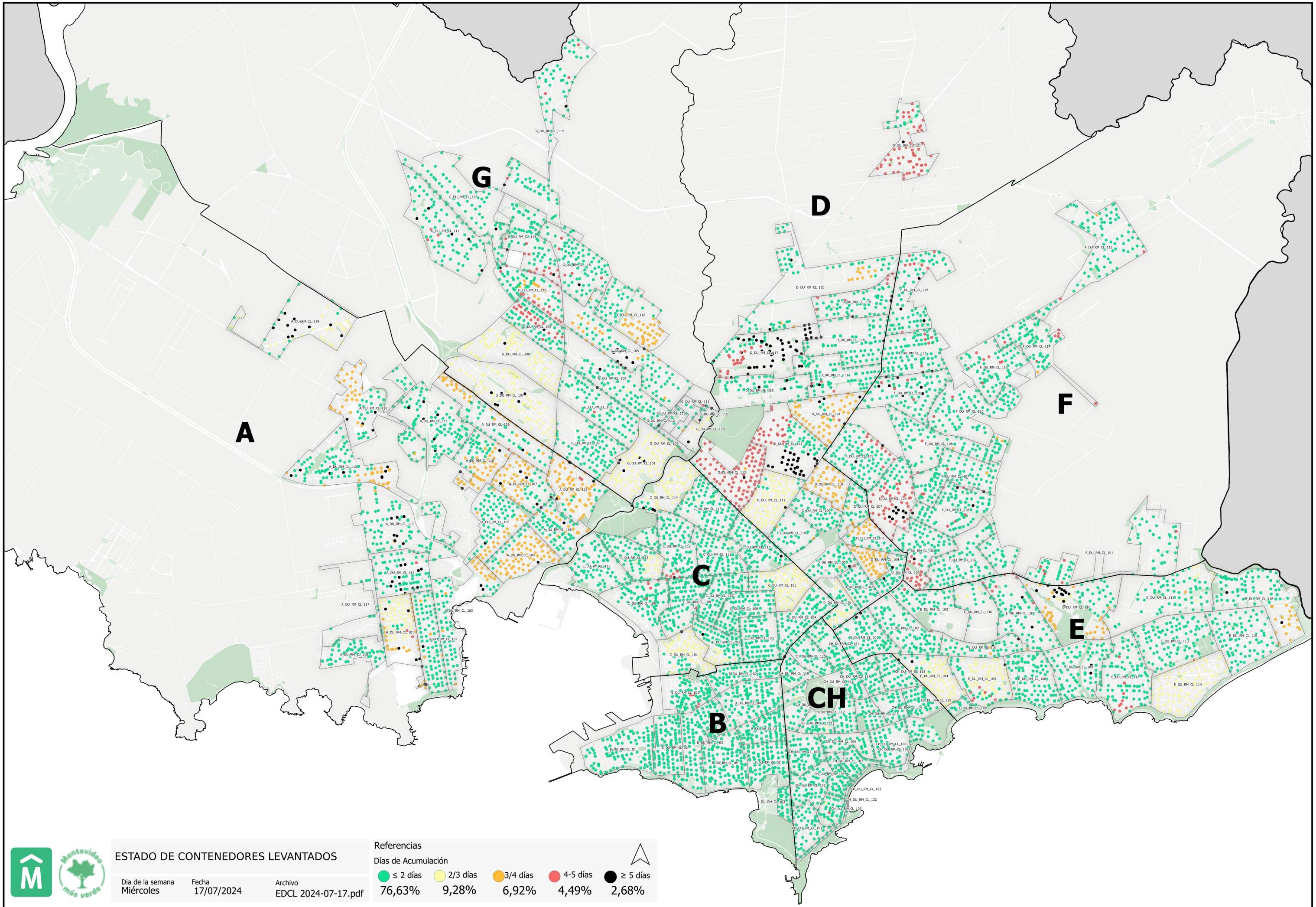
Media móvil 14 días camiones, choferes, auxiliares y denuncias por turno.

	Matutino			Vespertino			Nocturno		
	μ	σ	$\mu \pm 2\sigma$	μ	σ	$\mu \pm 2\sigma$	μ	σ	$\mu \pm 2\sigma$
Camiones	21,5	1,8	[17,91 - 25,16]	30,6	4,9	[20,89 - 40,38]	24,1	0,8	[22,48 - 25,7]
Tripulantes	21,4	1,5	[18,31 - 24,46]	16,6	0,5	[15,56 - 17,71]	27,5	1,7	[24,05 - 31,04]
Denuncias	14,5	1,1	[12,34 - 16,74]	8,8	1,7	[5,45 - 12,19]	8,3	0,7	[6,81 - 9,8]



Gráficos de camiones, choferes, auxiliares y denuncias por turno.





ESTADO DE CONTENEDORES LEVANTADOS

Día de la semana: **Miércoles**
 Fecha: **17/07/2024**
 Archivo: **EDCL 2024-07-17.pdf**

Referencias

Días de Acumulación

● ≤ 2 días	● 2/3 días	● 3/4 días	● 4-5 días	● ≥ 5 días
76,63%	9,28%	6,92%	4,49%	2,68%

