



DEPARTAMENTO DESARROLLO AMBIENTAL

División Limpieza y Gestión De Residuos

Servicio de Planificación y Proyectos

Unidad: 4487

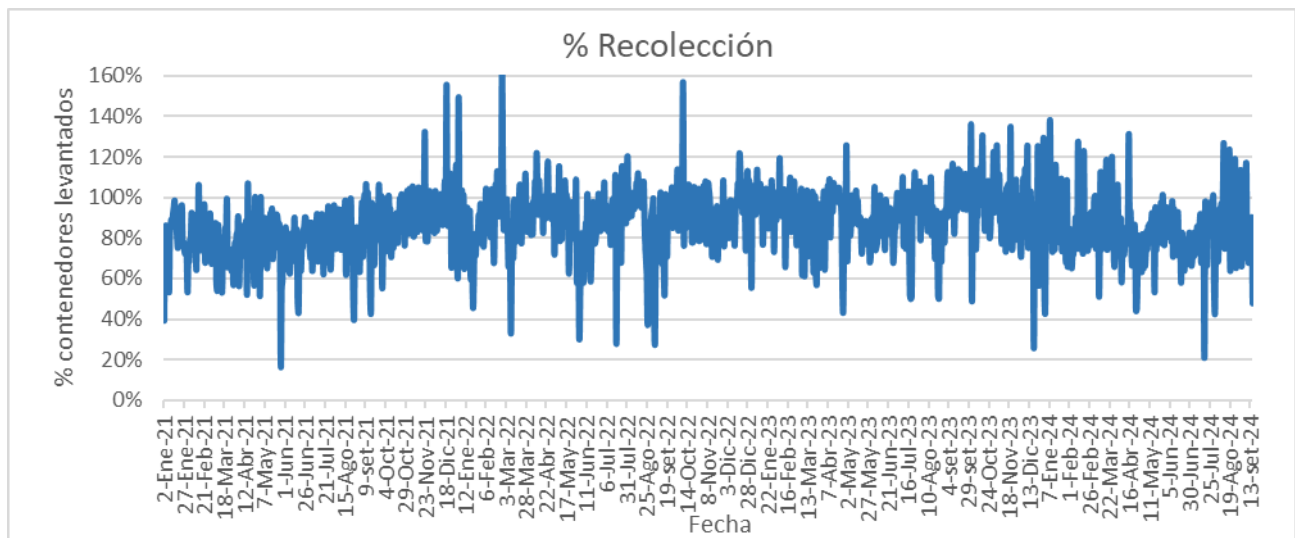
INFORME DIARIO DE GESTIÓN DIVISIÓN LIMPIEZA 17/09/2024

Análisis de contenedores levantados por Región y Turno hasta la hora 06:00.
Los datos son extraídos del sistema DFR.

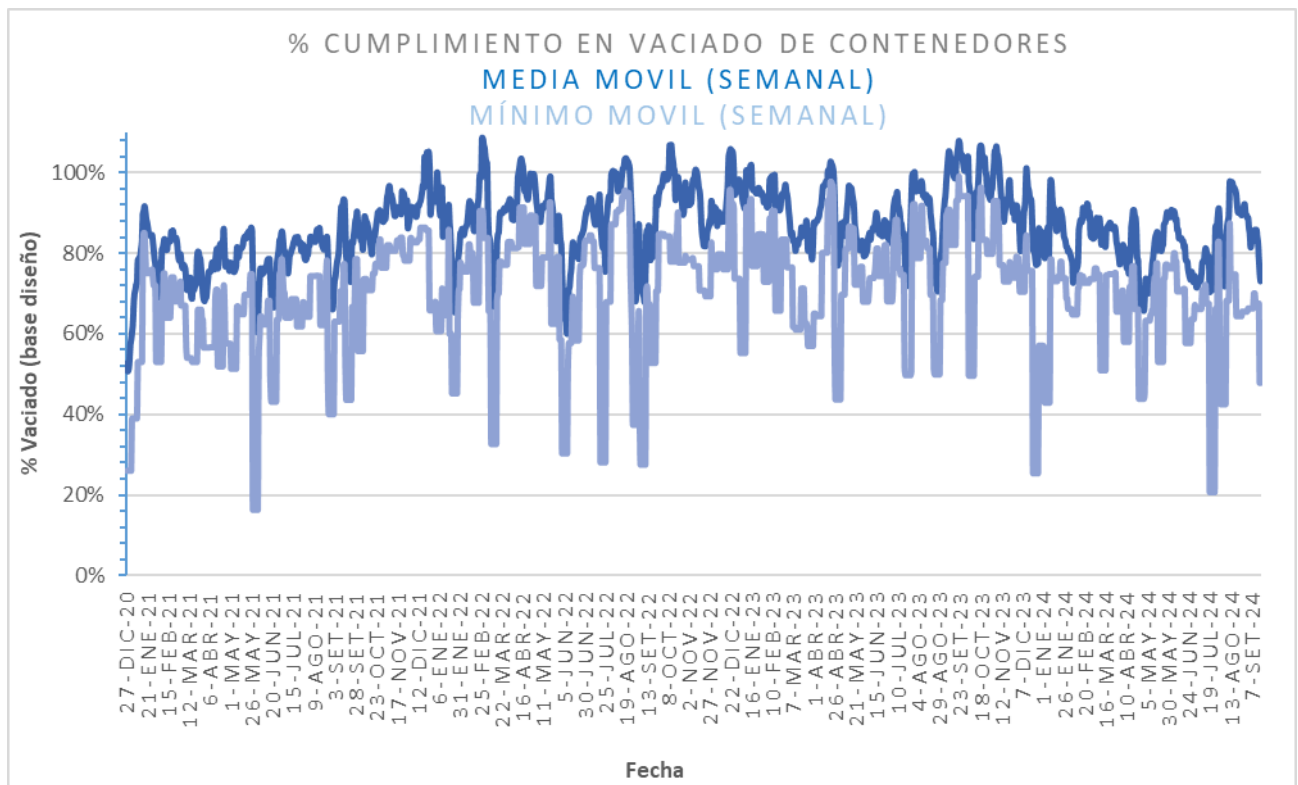
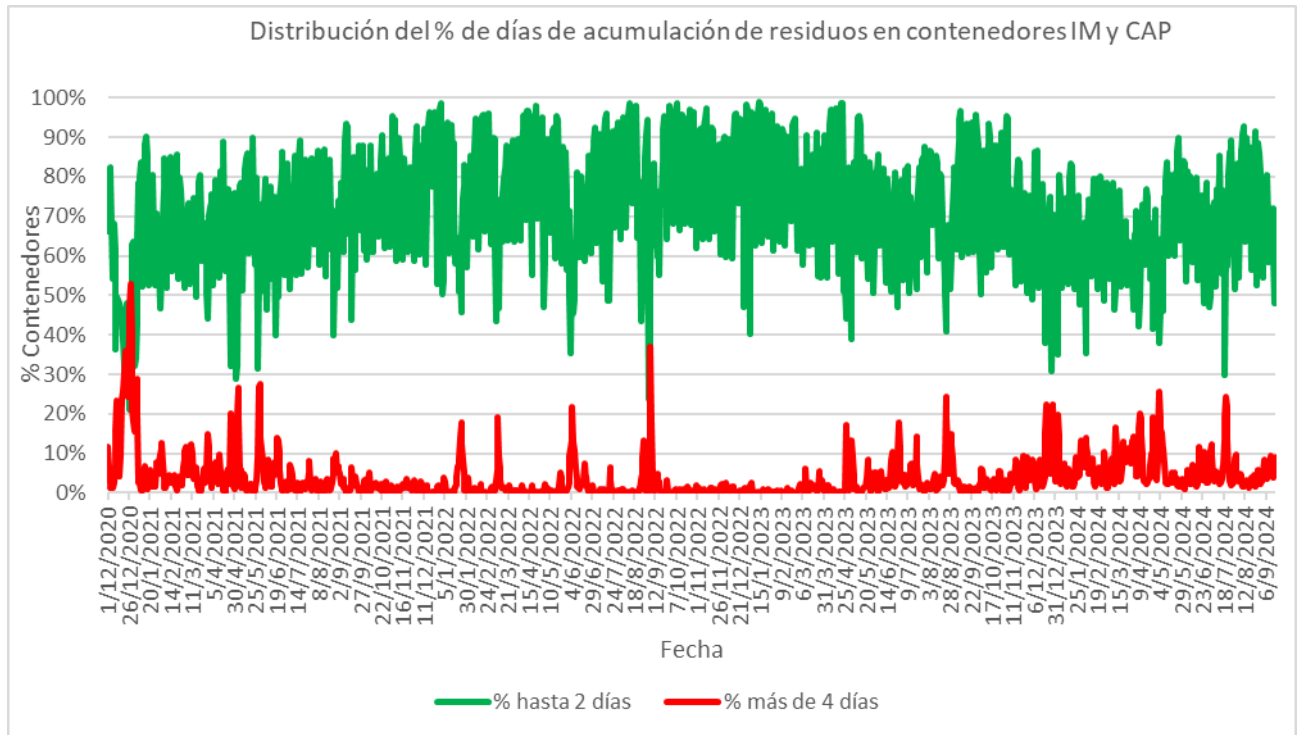
Estado de la recolección.

Contenedores planificados IM - Fideicomiso	Contenedores vaciados IM - Fideicomiso	% Contenedores levantados
6.849	4.759	69%

Media móvil (7 días previos) porcentaje de contenedores vaciados
73%

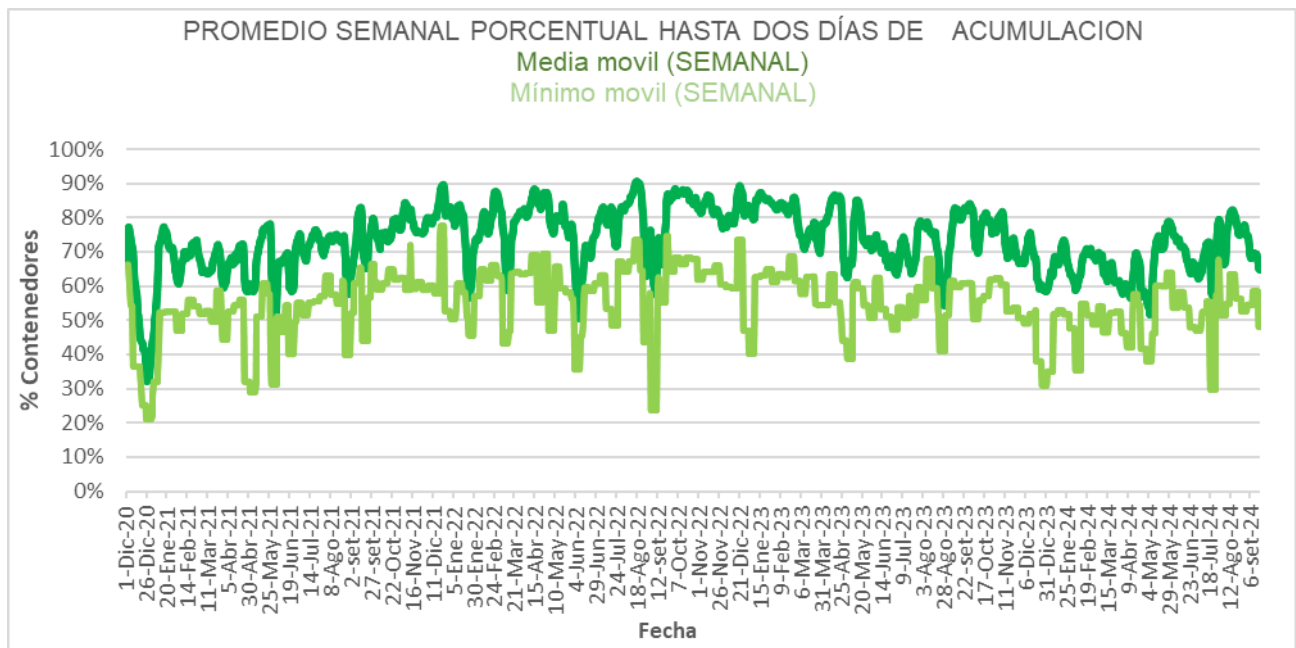
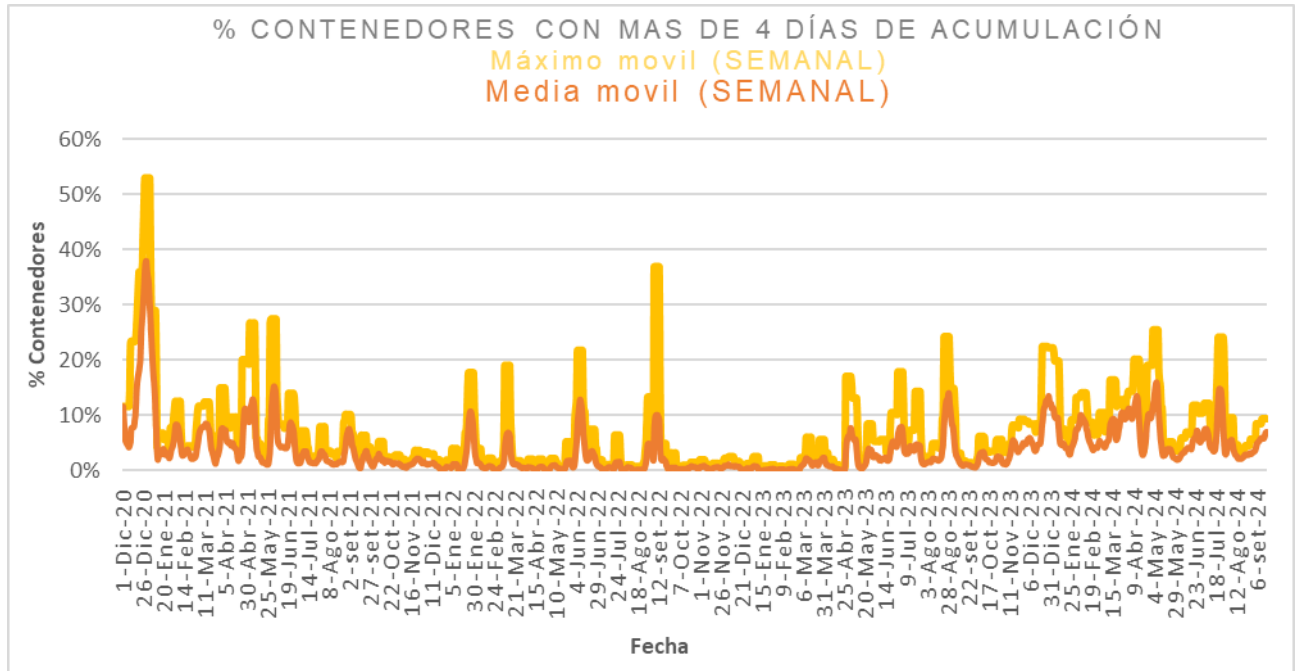


Días	Valores diarios		Promedio 7 días % Contenedores
	N° Contenedores IM - Fideicomiso	% Contenedores	
Hasta 2	7.124	61,2%	64,7%
entre 2-3	1.401	12,0%	18,1%
entre 3-4	2.079	17,9%	10,1%
entre 4-5	554	4,8%	3,6%
más de 5	484	4,2%	3,4%
Total	11.642	100%	100%





Promedio, media, mínimo y máximo móvil semanal de hasta 2 y más de 4 días.





Disponibilidad

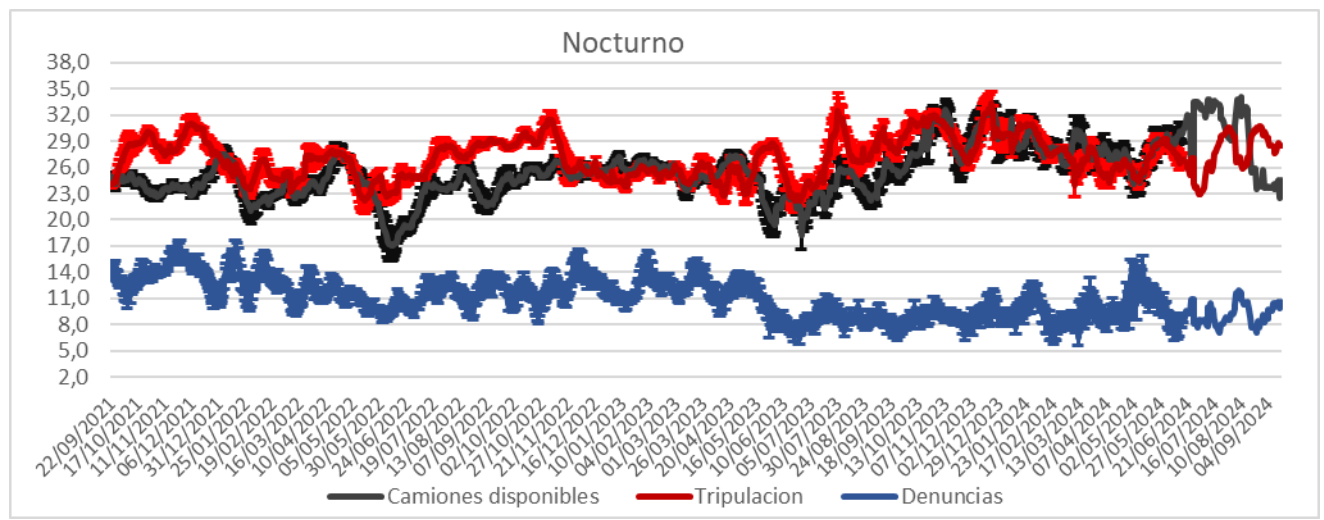
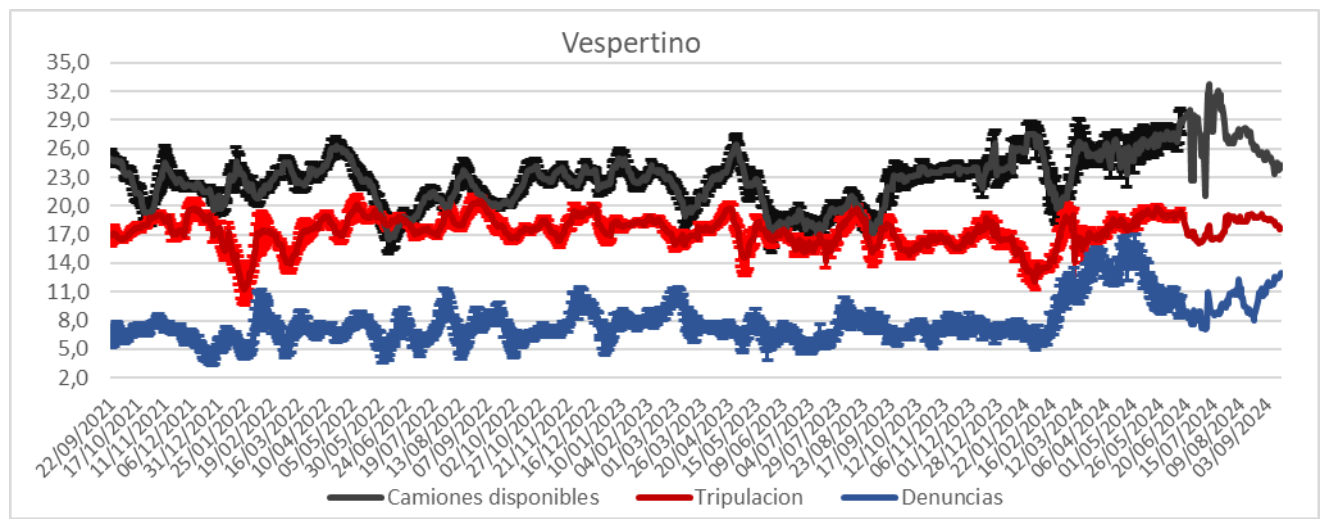
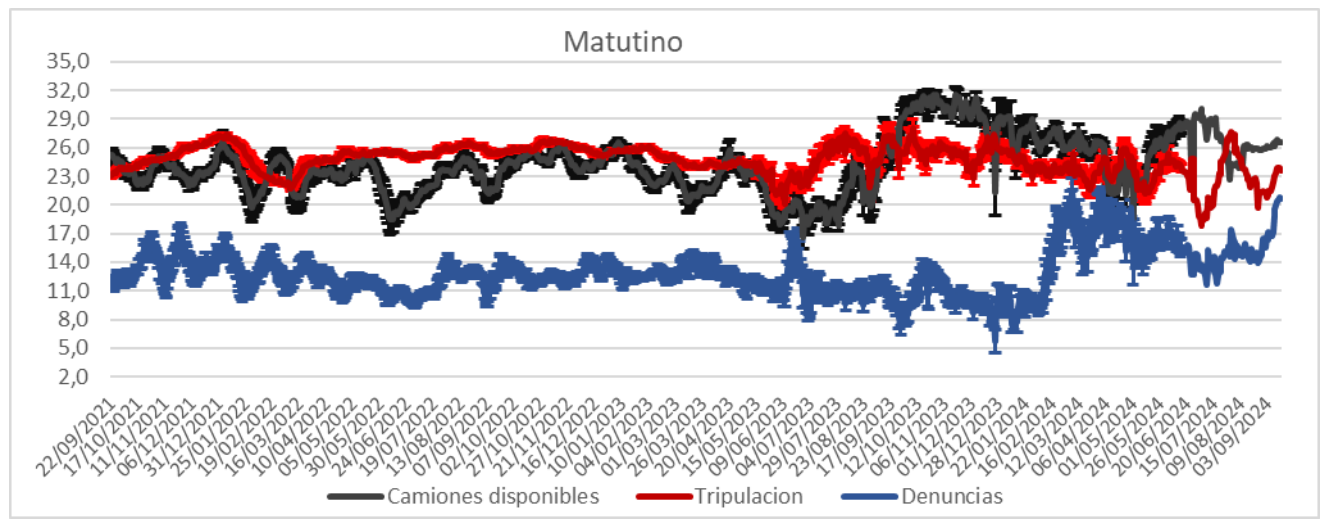
DISPONIBILIDAD POR TURNOS			
16/09/2024	MATUTINO	VESPERTINO	NOCTURNO
CAMIONES	26	26	36
CHOFERES	26	20	28
AUXILIARES	24	19	30
CAMIONES UTILIZADOS	20	17	25
DENUNCIAS DE FALLAS	18	11	6

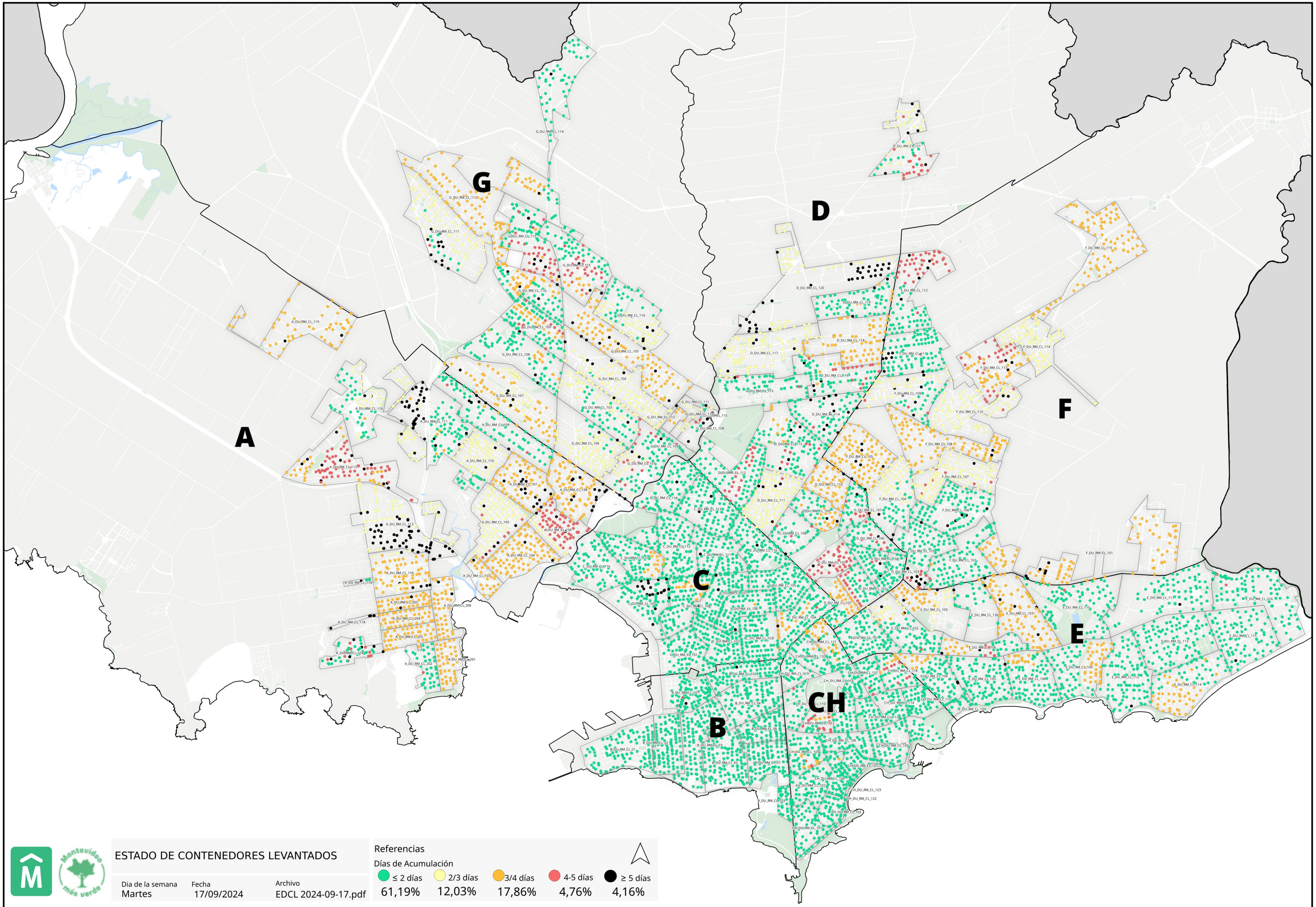
Media móvil 14 días camiones, chóferes, auxiliares y denuncias por turno.

	Matutino			Vespertino			Nocturno		
	μ	σ	$\mu \pm 2\sigma$	μ	σ	$\mu \pm 2\sigma$	μ	σ	$\mu \pm 2\sigma$
Camiones	21,0	0,7	[19,61 - 22,39]	24,4	1,0	[22,45 - 26,32]	22,2	0,8	[20,55 - 23,83]
Tripulantes	23,6	1,1	[21,39 - 25,86]	17,8	0,4	[17 - 18,69]	28,4	0,6	[27,3 - 29,56]
Denuncias	20,4	2,0	[16,52 - 24,35]	12,8	0,7	[11,28 - 14,26]	10,3	0,7	[8,89 - 11,61]



Gráficos de camiones, choferes, auxiliares y denuncias por turno.





ESTADO DE CONTENEDORES LEVANTADOS

Día de la semana: **Martes**
 Fecha: **17/09/2024**
 Archivo: **EDCL 2024-09-17.pdf**

Referencias

Días de Acumulación

● ≤ 2 días	● 2/3 días	● 3/4 días	● 4-5 días	● ≥ 5 días
61,19%	12,03%	17,86%	4,76%	4,16%

