

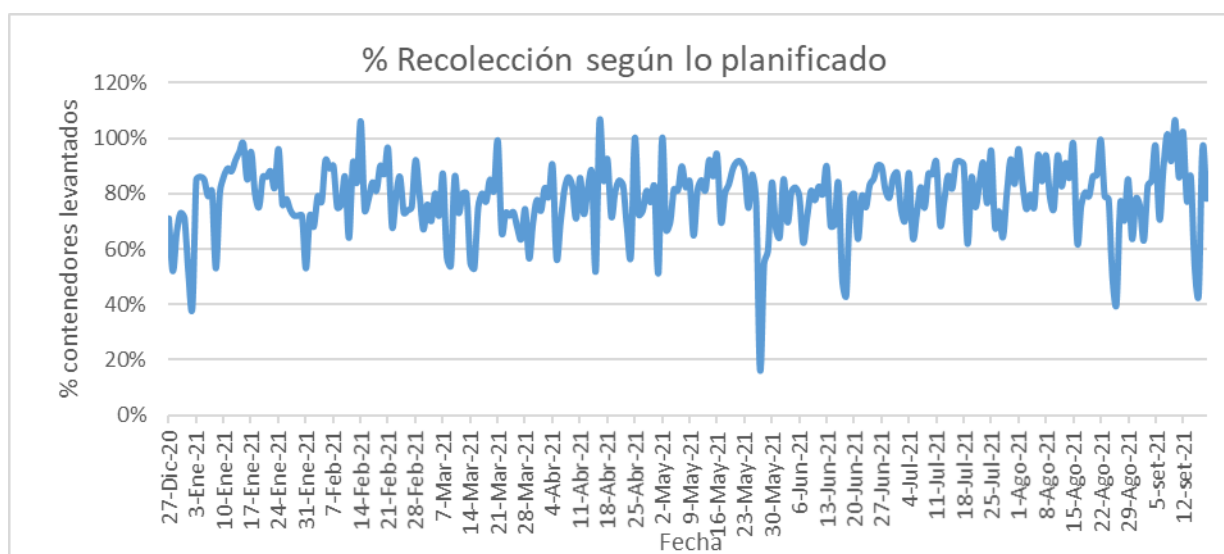


INFORME DIARIO DE GESTIÓN DIVISIÓN LIMPIEZA 18/09/2021

Análisis de contenedores levantados por Región y Turno hasta la hora 06:00. Los datos son extraídos del sistema DFR.

VALORES DIARIOS

Fecha	18/09/2021	
CONTENEDORES PLANIFICADOS IM - CAP	CONTENEDORES LEVANTADOS IM - CAP	% CONTENEDORES LEVANTADOS
7253	5665	78%
Media móvil (7 días previos) porcentaje de contenedores		
77%		



Días	N° Contenedores IM - CAP	% Contenedores	Promedio 7 días % Contenedores
Hasta 2	10689	85,1%	68,6%
entre 2-3	594	4,7%	21,9%
entre 3-4	730	5,8%	7,0%
entre 4-5	525	4,2%	2,1%
más de 5	19	0,2%	0,4%
Total	12557	100,0%	100%



INFORME DIARIO DE GESTIÓN DIVISIÓN LIMPIEZA 18/09/2021

DISPONIBILIDAD

DISPONIBILIDAD POR TURNOS Y REGION				
17/9/2021		MATUTINO	VESPERTINO	NOCTURNO
URME	CAMIONES	14	10	11
	CHOFERES	13	9	13
	AUXILIARES	15	10	16
	CAMIONES UTILIZADOS	8	10	11
	DENUNCIAS DE FALLAS	12	6	11
URMO	CAMIONES	10	15	13
	CHOFERES	13	9	11
	AUXILIARES	14	9	17
	CAMIONES UTILIZADOS	12	9	10
	DENUNCIAS DE FALLAS	7	6	2

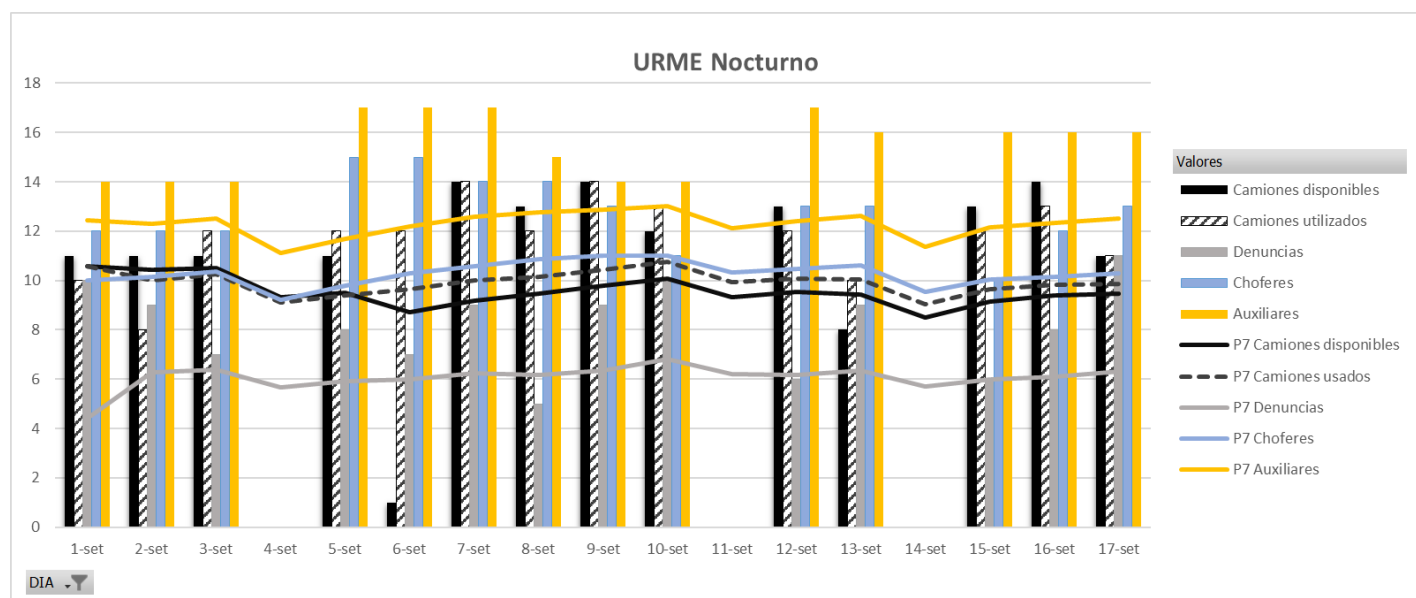
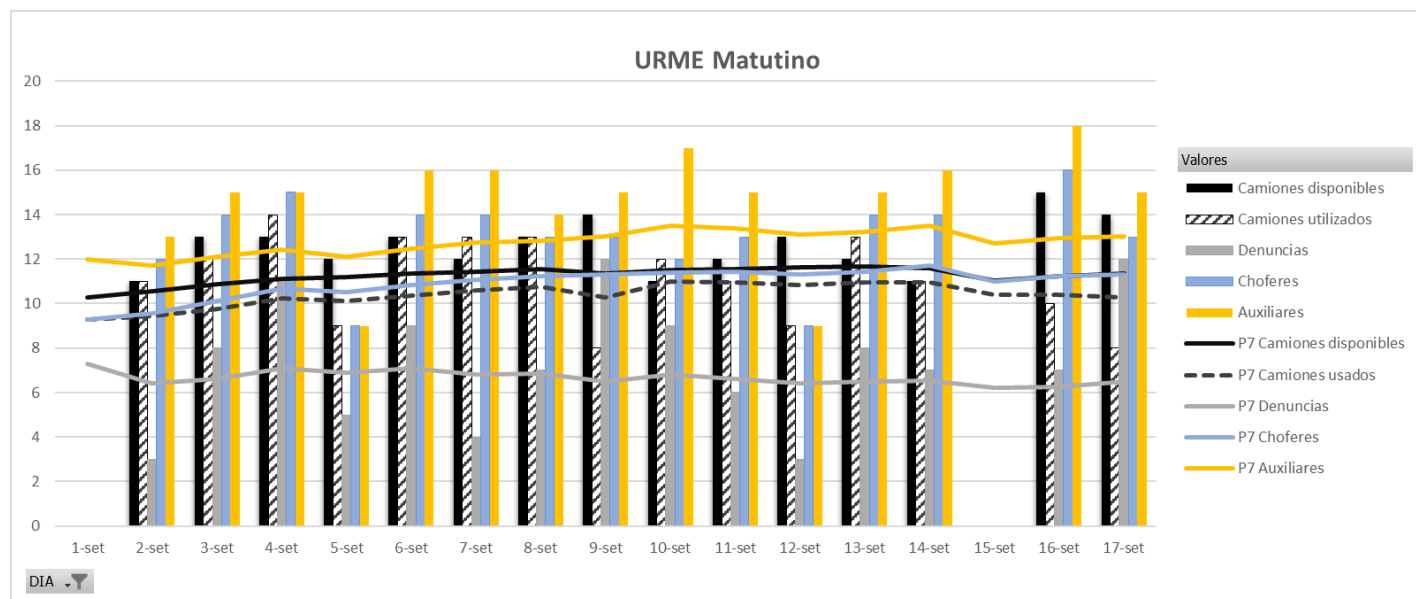
MEDIA MOVIL 7 DÍAS CAMIONES, CHOFERES, AUXILIARES Y DENUNCIAS POR TURNO Y REGIÓN

Turno	URME		URMO	
	Matutino	Nocturno	Matutino	Nocturno
Camiones disponibles	11,4	9,5	11,9	10,5
Choferes	11,3	10,3	11,7	8,9
Auxiliares	13,0	12,5	11,6	10,4
Denuncias	6,5	6,3	5,4	4,3



INFORME DIARIO DE GESTIÓN DIVISIÓN LIMPIEZA 18/09/2021

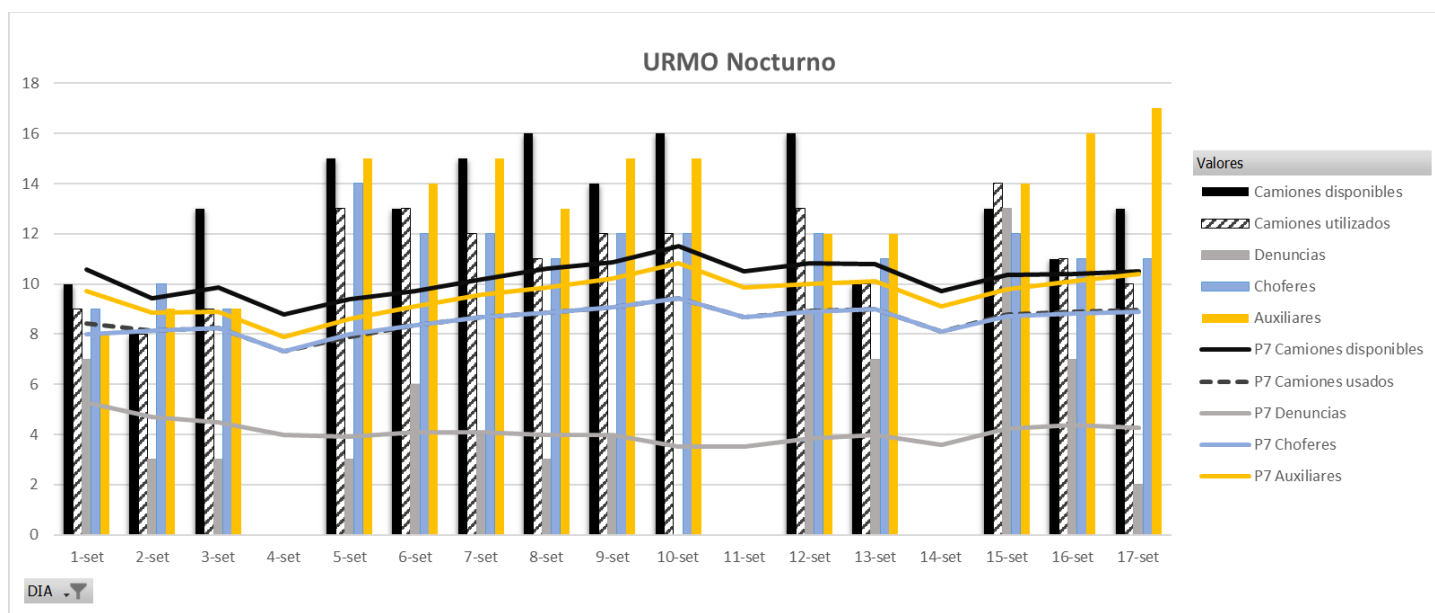
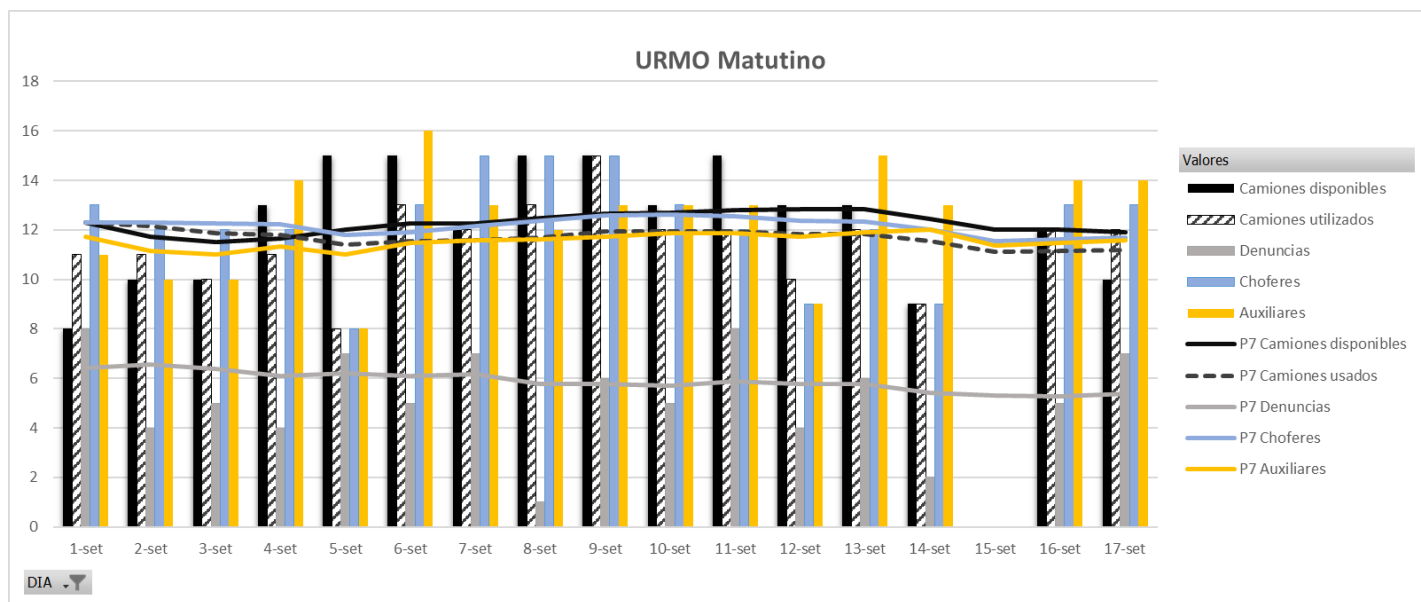
CAMIONES, CHOFERES, AUXILIARES Y DENUNCIAS POR TURNO Y REGIÓN





SERVICIO DE PLANIFICACIÓN, ADMINISTRACIÓN Y APOYO

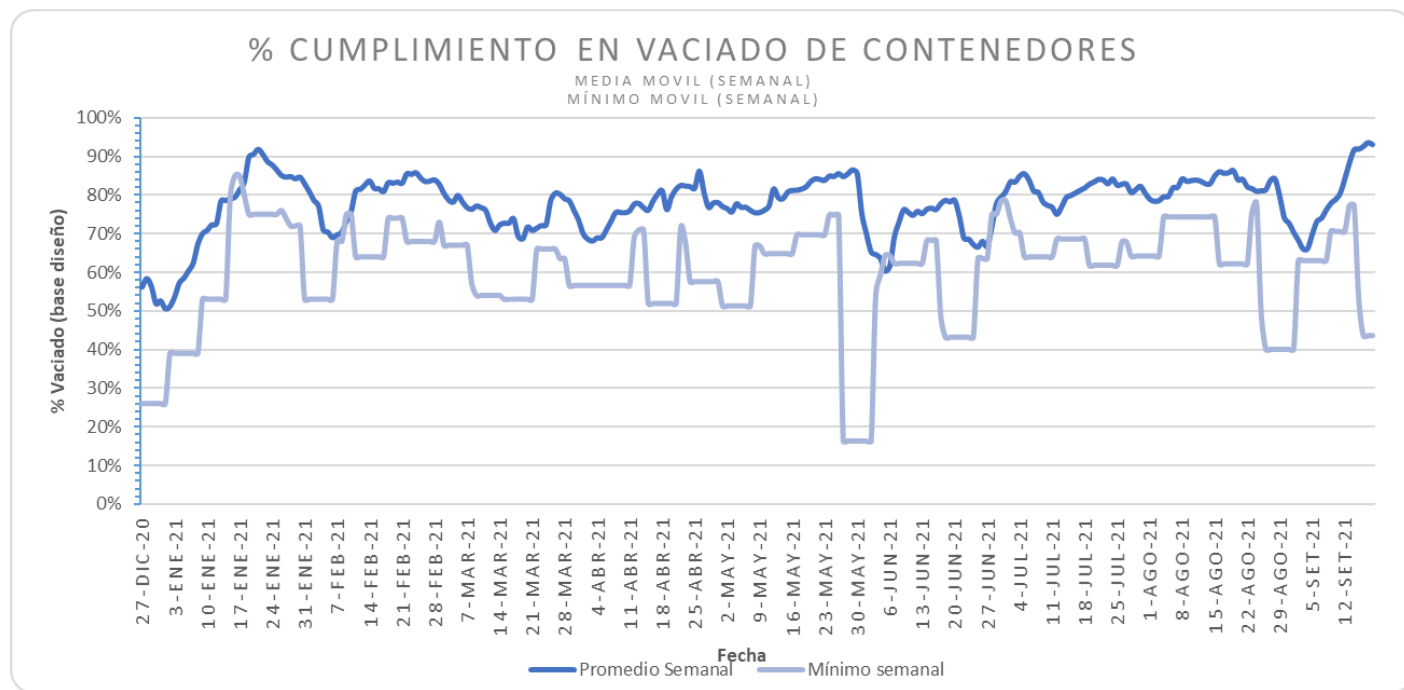
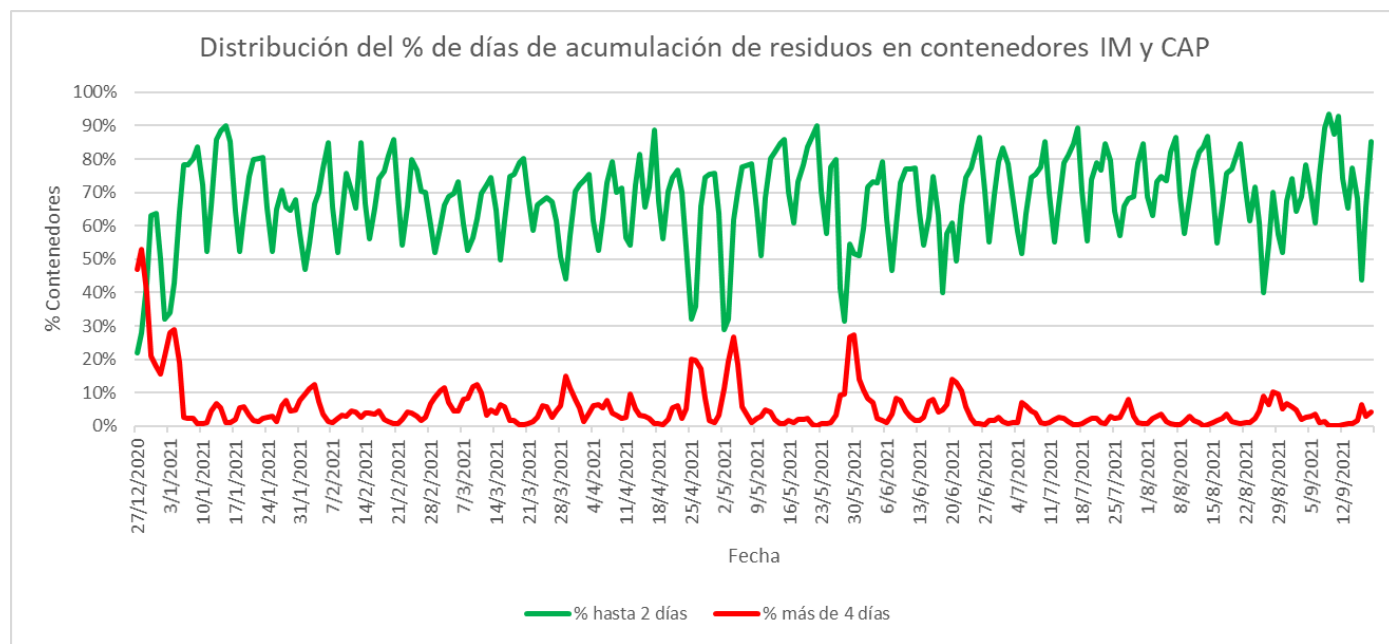
INFORME DIARIO DE GESTIÓN DIVISIÓN LIMPIEZA 18/09/2021





INFORME DIARIO DE GESTIÓN DIVISIÓN LIMPIEZA 18/09/2021

PROMEDIOS Y EXTREMOS SEMANALES MOVILES



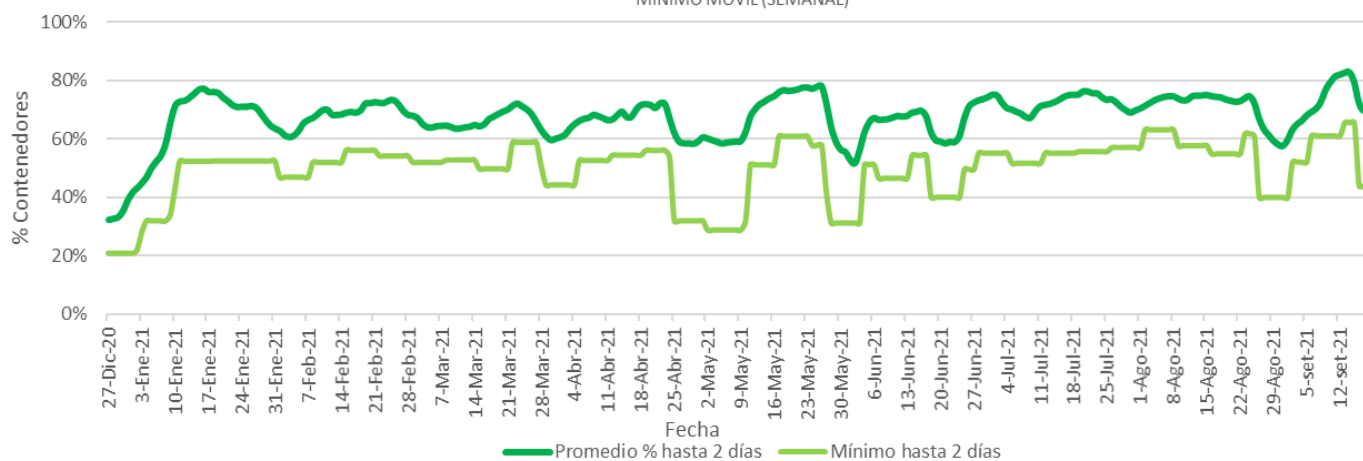


SERVICIO DE PLANIFICACIÓN, ADMINISTRACIÓN Y APOYO

INFORME DIARIO DE GESTIÓN DIVISIÓN LIMPIEZA 18/09/2021

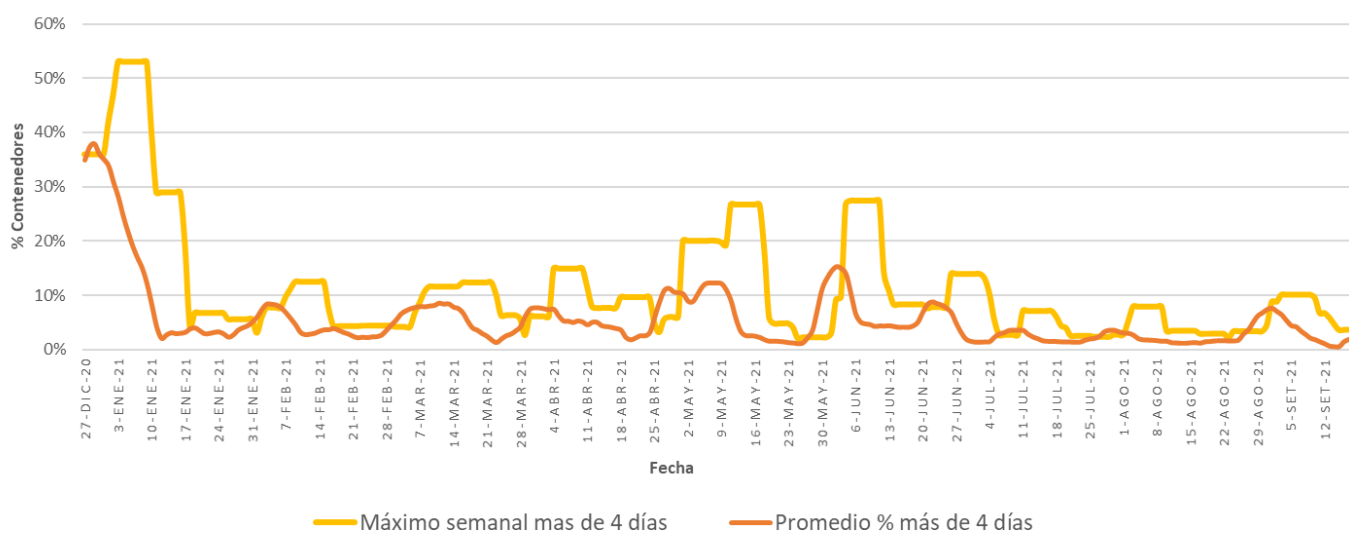
PROMEDIO SEMANAL PORCENTUAL HASTA DOS DÍAS DE ACUMULACIÓN

MEDIA MOVIL (SEMANTAL)
MÍNIMO MOVIL (SEMANTAL)



% CONTENEDORES CON MAS DE 4 DÍAS DE ACUMULACIÓN

MEDIA MOVIL (SEMANTAL)
MÍNIMO MOVIL (SEMANTAL)





INFORME DIARIO DE GESTIÓN DIVISIÓN LIMPIEZA 18/09/2021

CONTENEDORES INDIVIDUALES CON MÁS DE 8 DÍAS SIN RECOLECCIÓN

CIRCUITO	POS	ACUMULACION	ESTADO
C_108	15	9	-
C_104	14	8	-
G_113	112	8	-
G_113	113	8	-

(*) Varios de estos contenedores presentan sobrepeso por lo que no pueden ser levantados por el servicio de recolección lateral y aguardan su levante vía grúa.