



DEPARTAMENTO Desarrollo Ambiental

DIVISIÓN: División Limpieza y Recolección

SERVICIO: Servicio de Planificación y Proyectos

Unidad: 4487

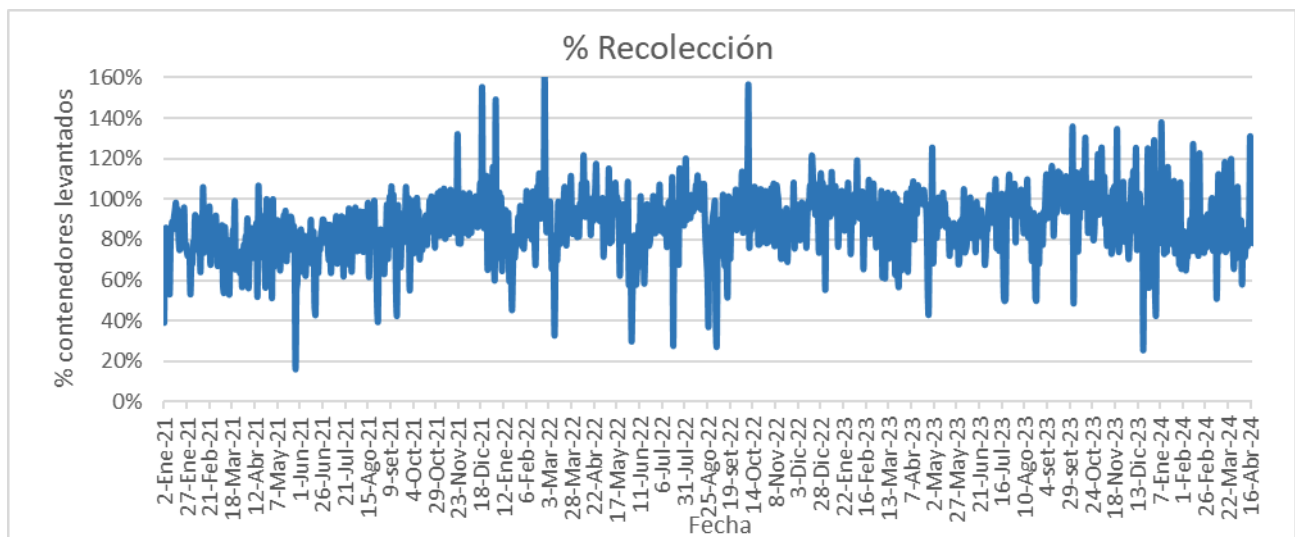
INFORME DIARIO DE GESTIÓN DIVISIÓN LIMPIEZA 18/04/2024

Análisis de contenedores levantados por Región y Turno hasta la hora 06:00.
Los datos son extraídos del sistema DFR.

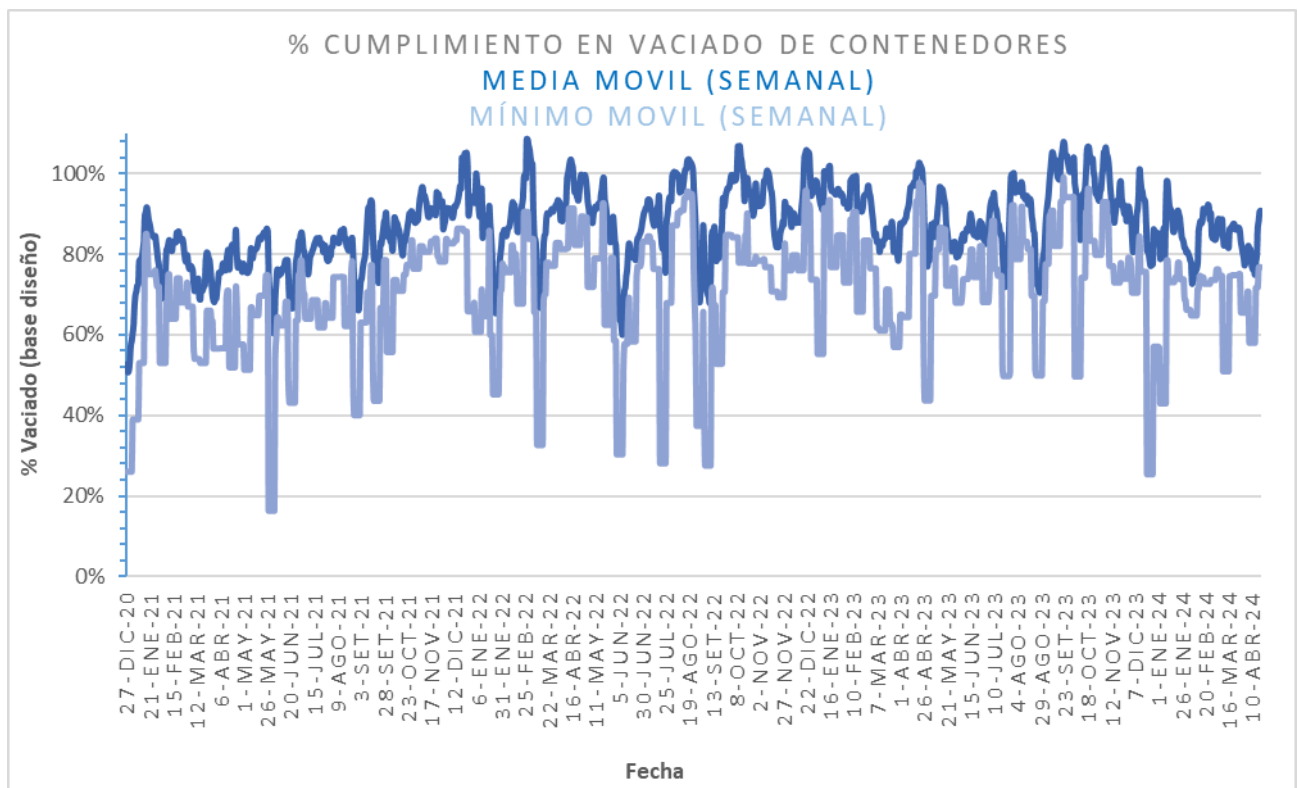
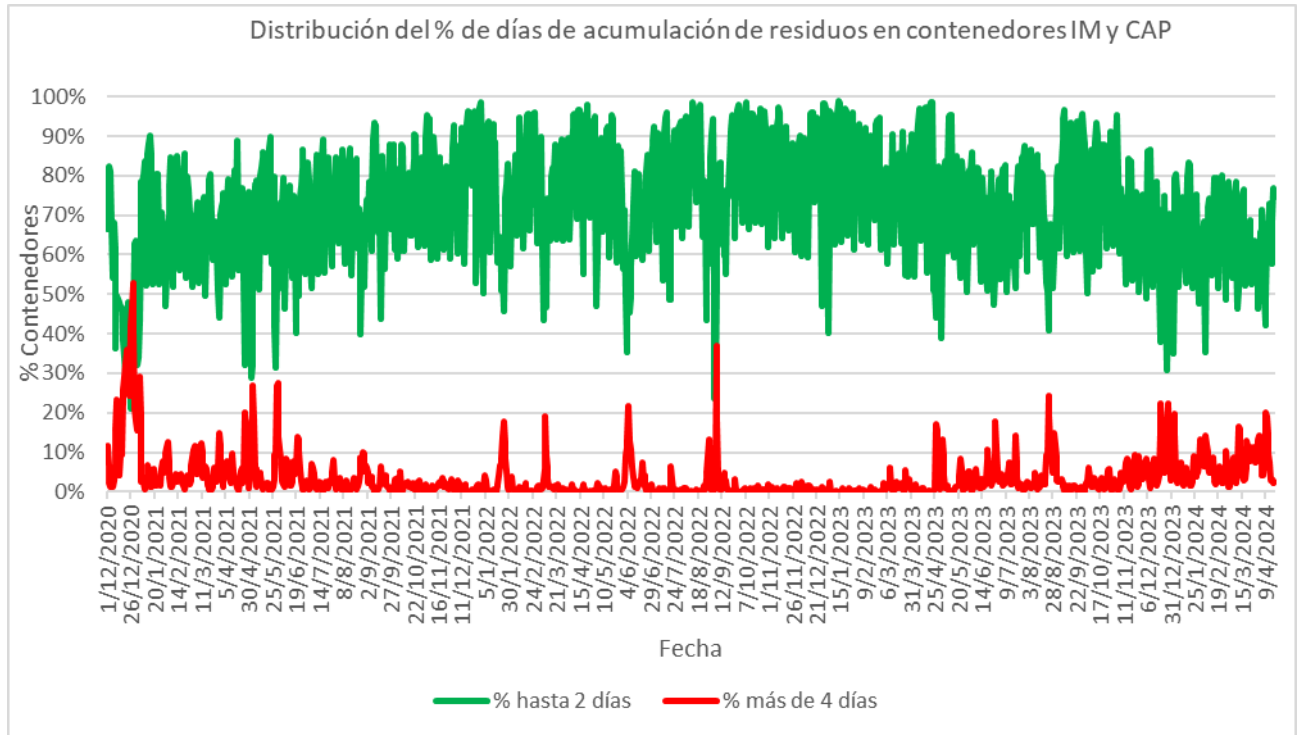
Estado de la recolección.

Contenedores planificados IM - CAP	Contenedores vaciados IM - CAP	% Contenedores levantados
6.410	5.021	78%

Media móvil (7 días previos) porcentaje de contenedores vaciados
91%

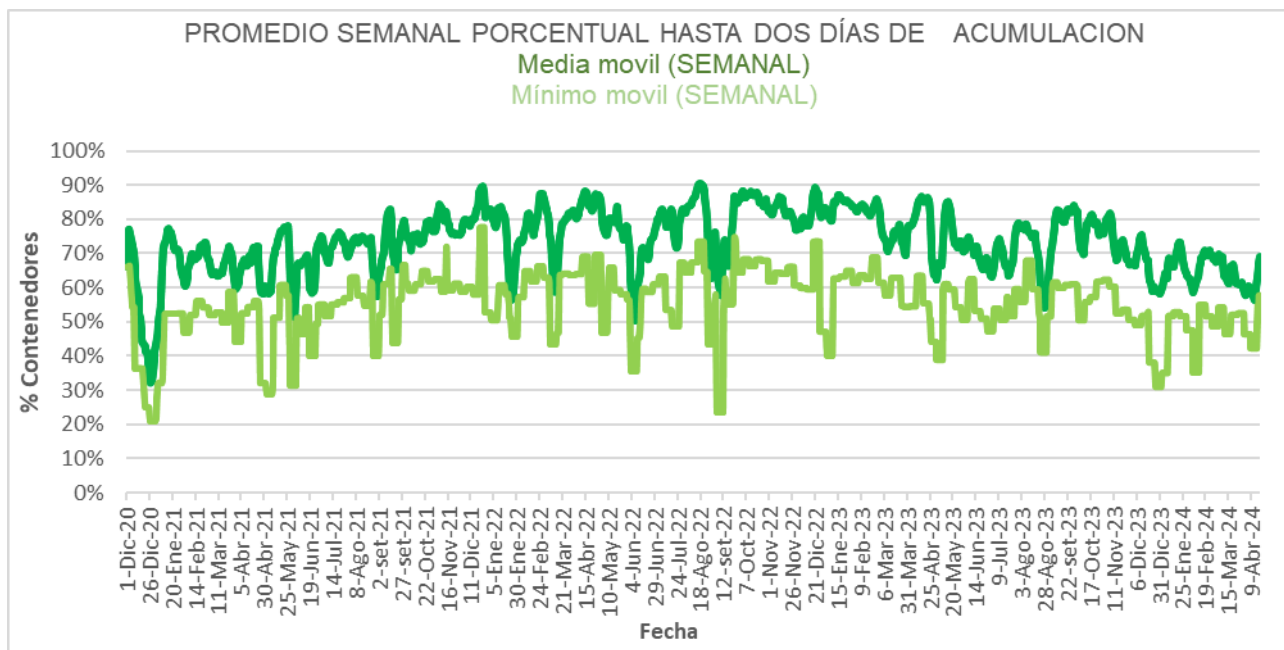
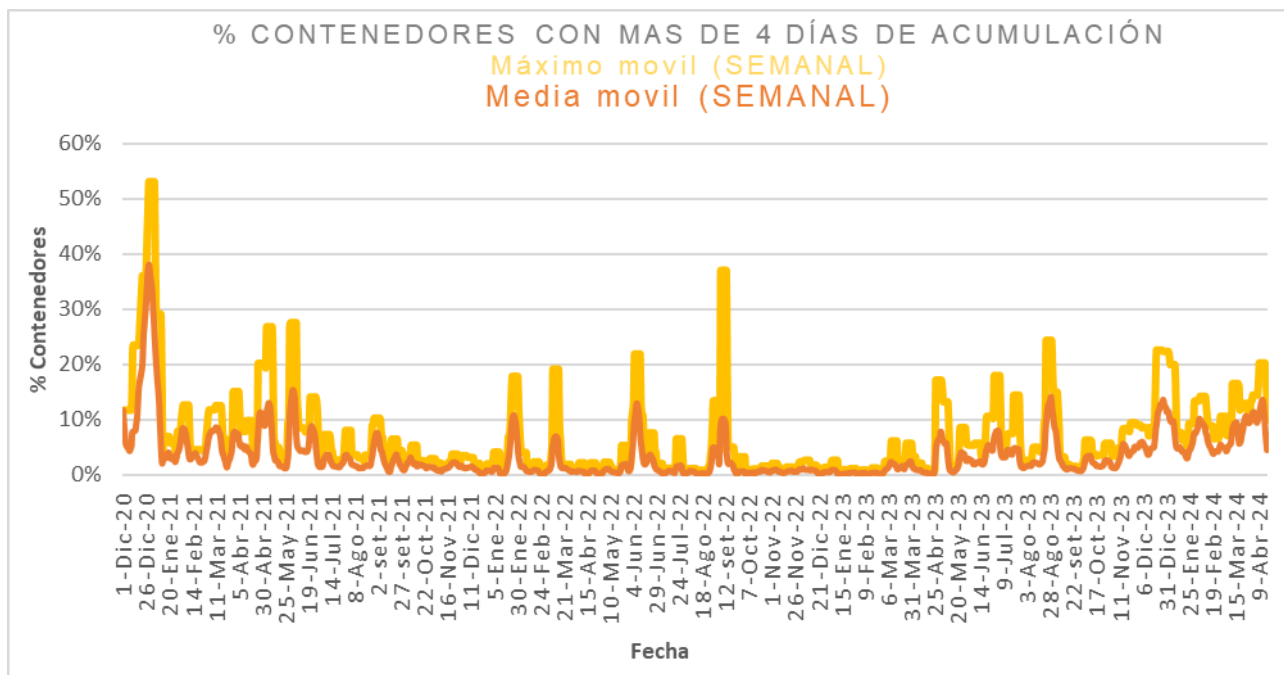


Días	Valores diarios		Promedio 7 días % Contenedores
	N° Contenedores IM - CAP	% Contenedores	
Hasta 2	8.751	74,7%	68,9%
entre 2-3	1.946	16,6%	17,4%
entre 3-4	713	6,1%	9,3%
entre 4-5	131	1,1%	1,7%
más de 5	169	1,4%	2,7%
Total	11.710	100%	100%





Promedio, media, mínimo y máximo móvil semanal de hasta 2 y más de 4 días.





Disponibilidad

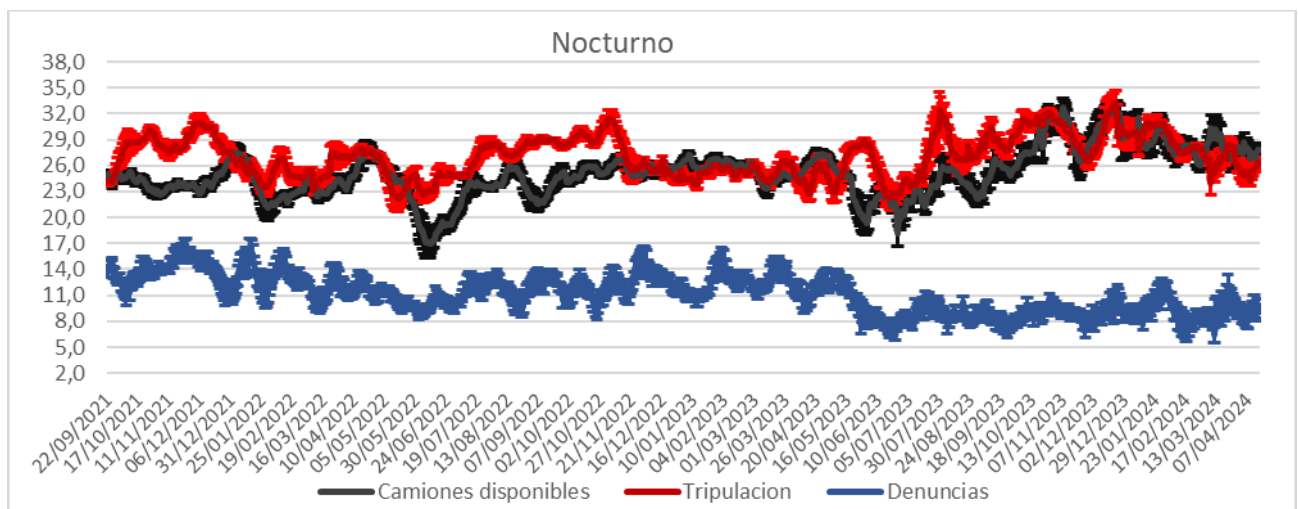
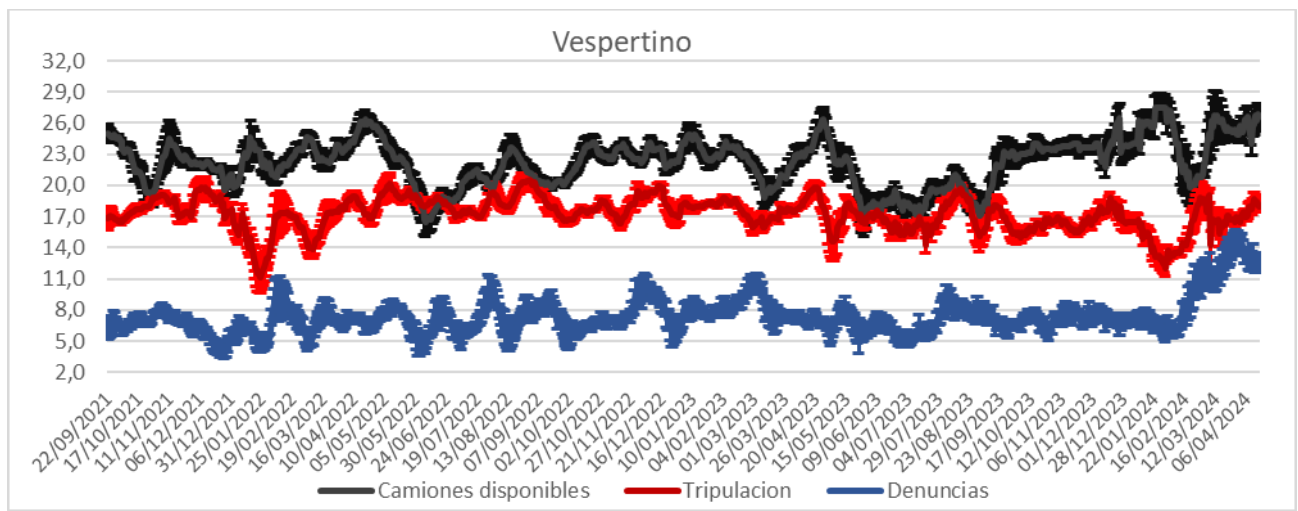
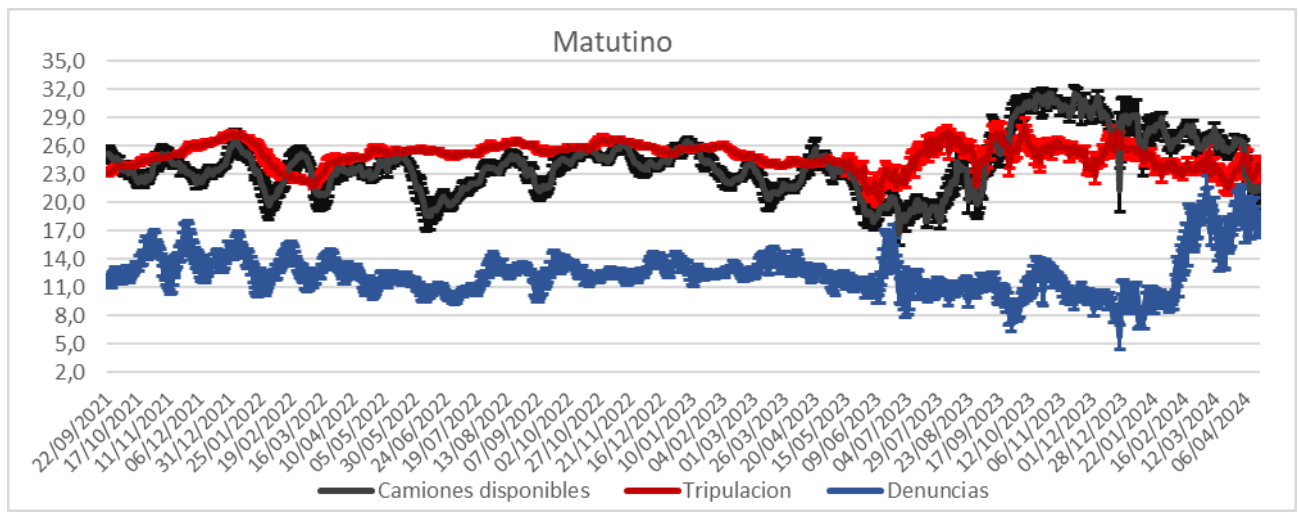
DISPONIBILIDAD POR TURNOS			
17/04/2024	MATUTINO	VESPERTINO	NOCTURNO
CAMIONES	25	25	26
CHOFERES	30	20	28
AUXILIARES	29	20	26
CAMIONES UTILIZADOS	27	19	24
DENUNCIAS DE FALLAS	26	19	14

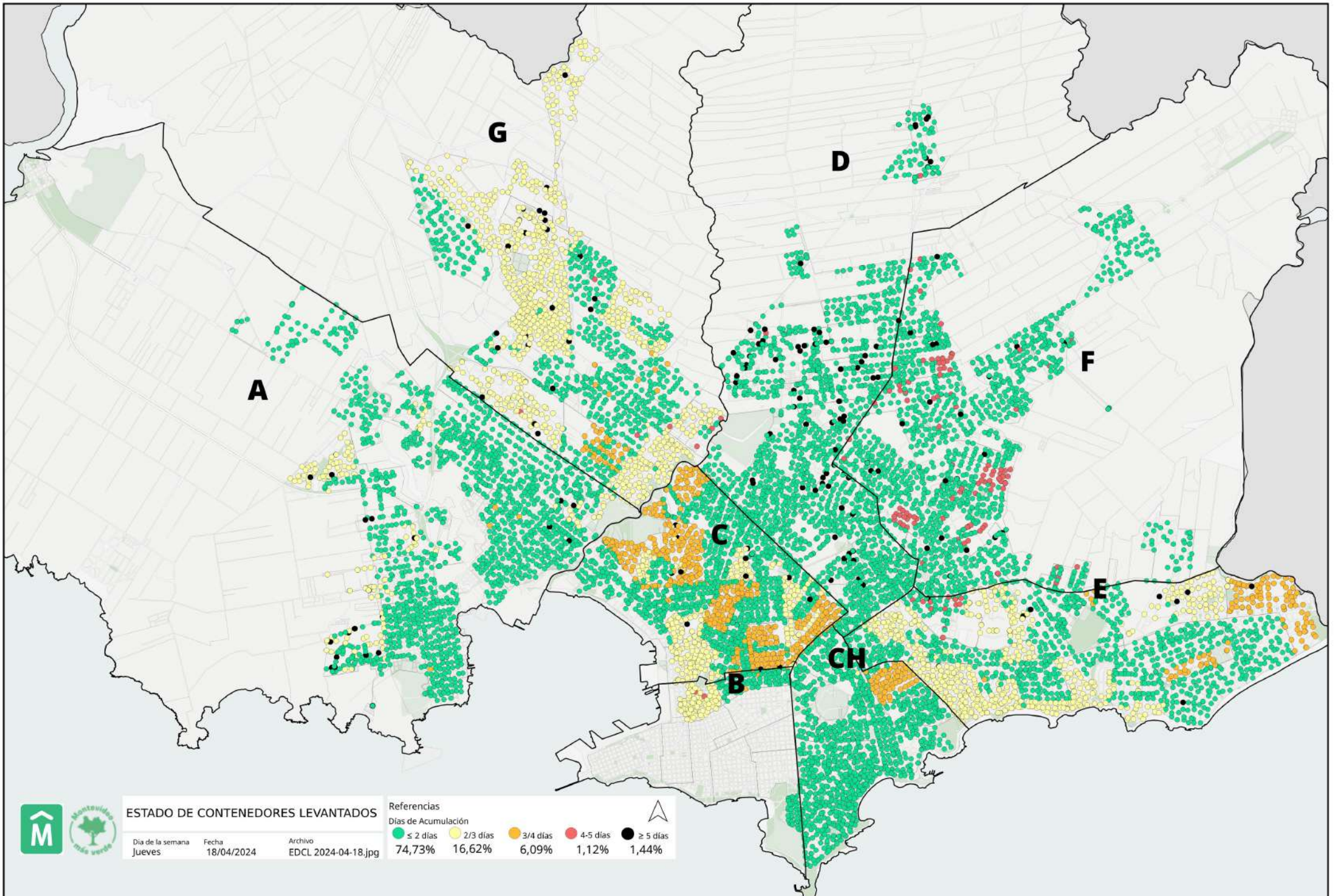
Media móvil 14 días camiones, choferes, auxiliares y denuncias por turno.

	Matutino			Vespertino			Nocturno		
	μ	σ	$\mu \pm 2\sigma$	μ	σ	$\mu \pm 2\sigma$	μ	σ	$\mu \pm 2\sigma$
Camiones	20,9	0,9	[19,15 - 22,71]	26,6	1,0	[24,62 - 28,54]	23,1	0,9	[21,21 - 24,96]
Tripulantes	23,9	0,9	[22,15 - 25,7]	18,0	0,5	[17,02 - 18,98]	26,3	0,7	[24,93 - 27,57]
Denuncias	18,1	0,9	[16,28 - 20]	13,1	0,5	[12,06 - 14,11]	9,6	0,5	[8,62 - 10,52]



Gráficos de camiones, choferes, auxiliares y denuncias por turno.





ESTADO DE CONTENEDORES LEVANTADOS

Día de la semana: Jueves
 Fecha: 18/04/2024
 Archivo: EDCL 2024-04-18.jpg

Referencias

Días de Acumulación

● ≤ 2 días	● 2/3 días	● 3/4 días	● 4-5 días	● ≥ 5 días
74,73%	16,62%	6,09%	1,12%	1,44%

