



DEPARTAMENTO DESARROLLO AMBIENTAL

División Limpieza y Gestión De Residuos

Servicio de Planificación y Proyectos

Unidad: 4487

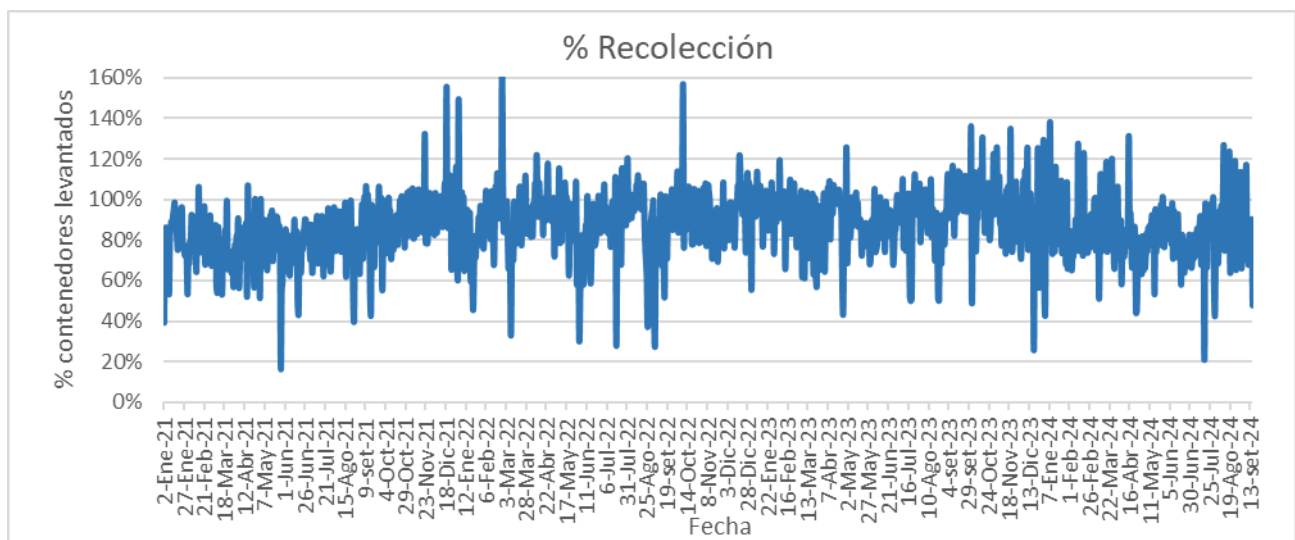
INFORME DIARIO DE GESTIÓN DIVISIÓN LIMPIEZA 18/09/2024

Análisis de contenedores levantados por Región y Turno hasta la hora 06:00.
Los datos son extraídos del sistema DFR.

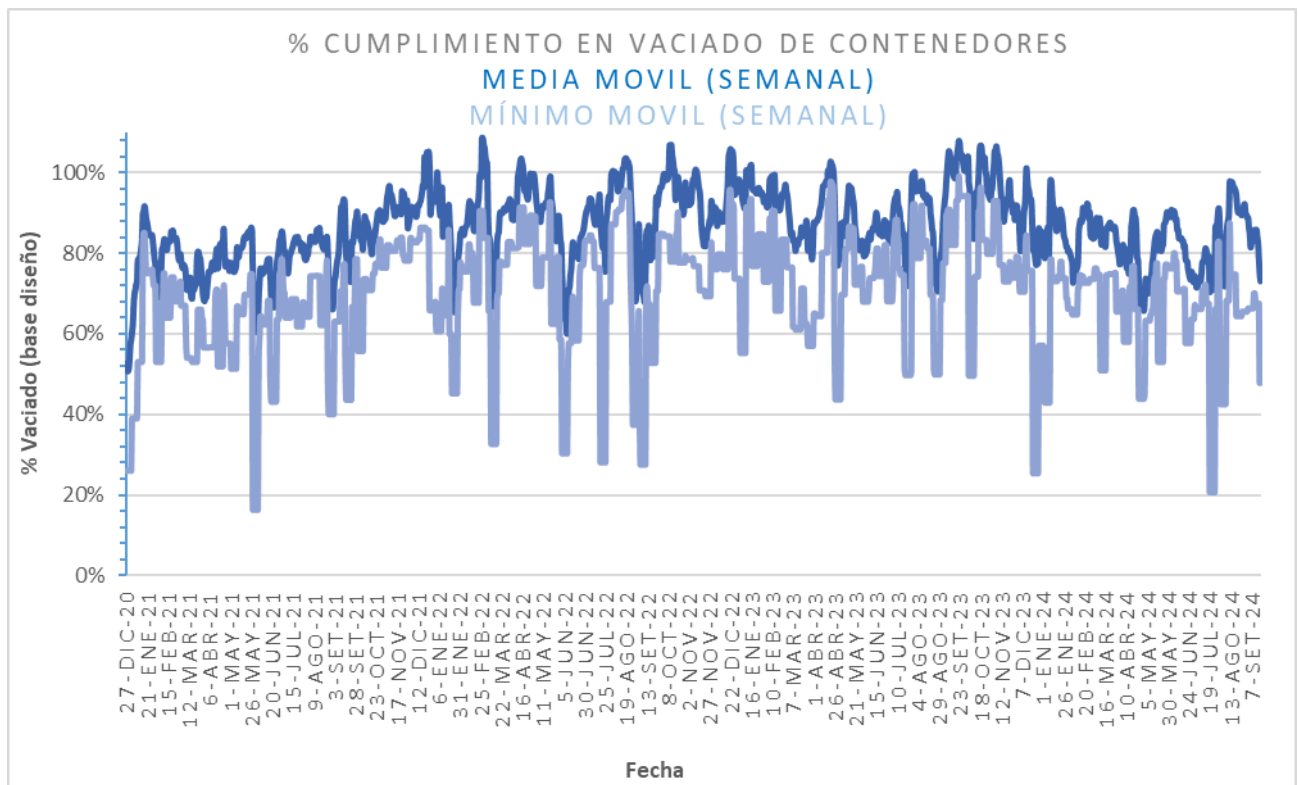
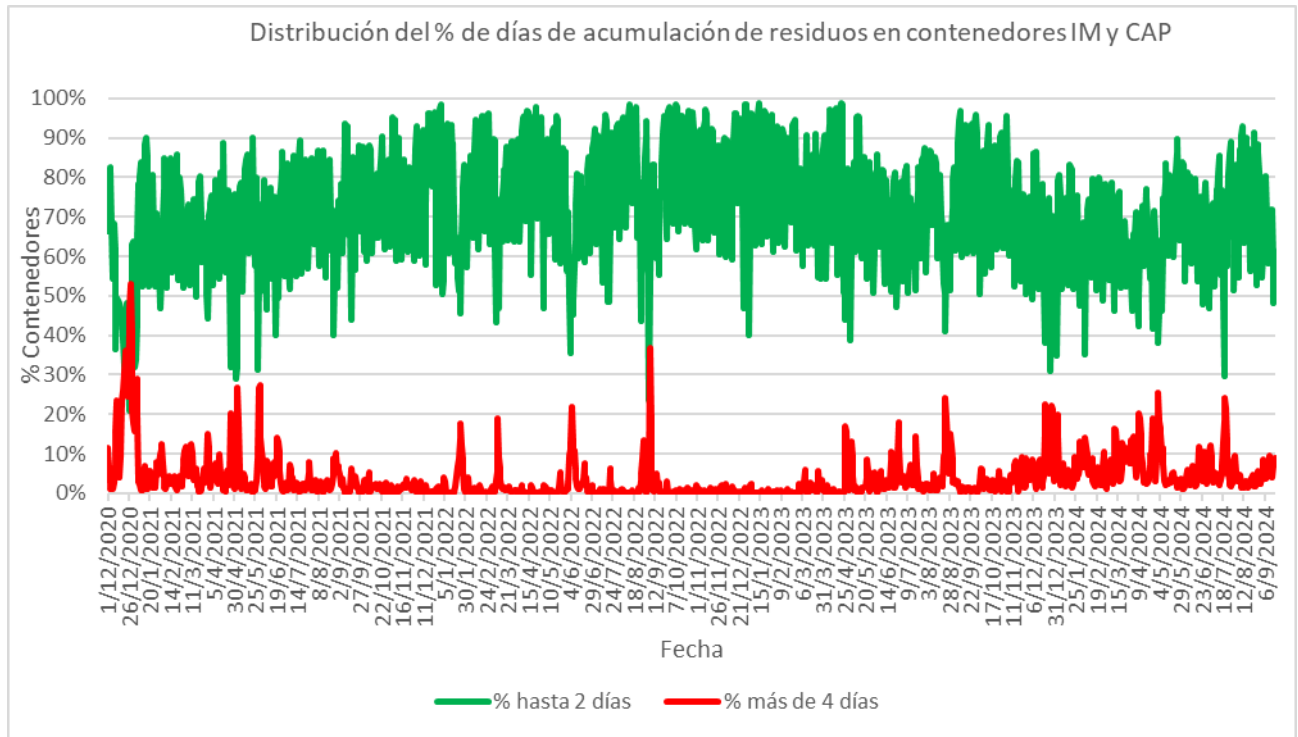
Estado de la recolección.

Contenedores planificados IM - Fideicomiso	Contenedores vaciados IM - Fideicomiso	% Contenedores levantados
6.500	5.164	79%

Media móvil (7 días previos) porcentaje de contenedores vaciados
74%

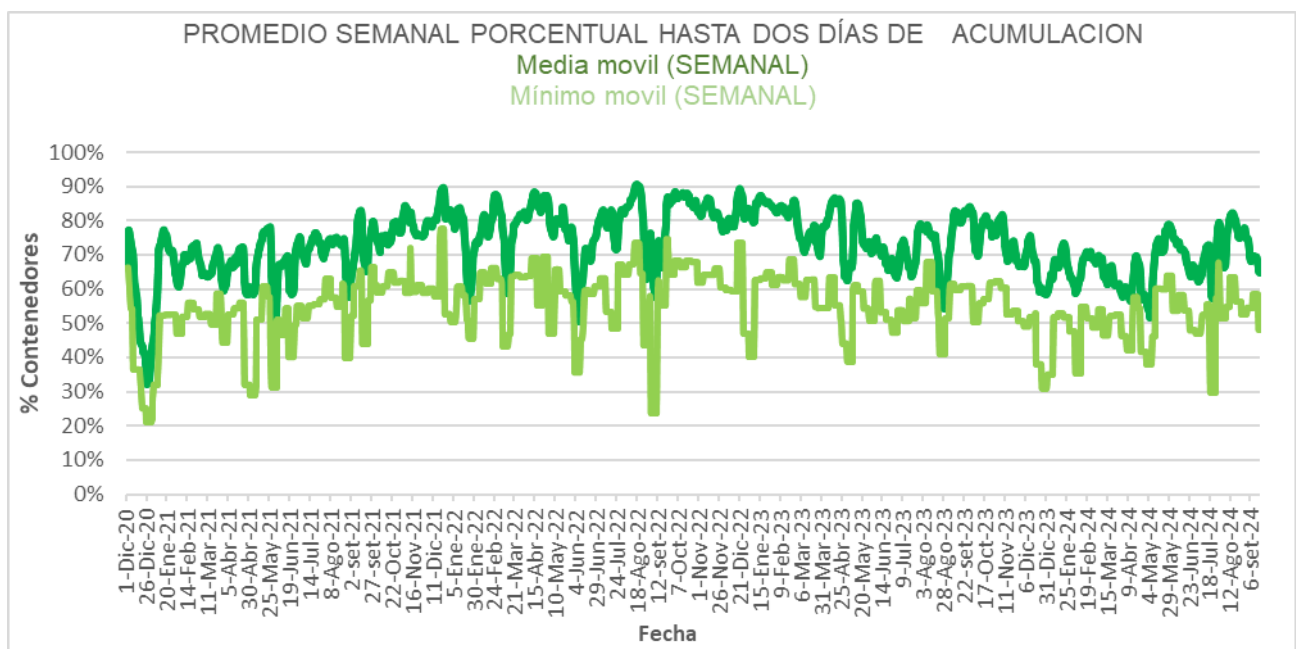
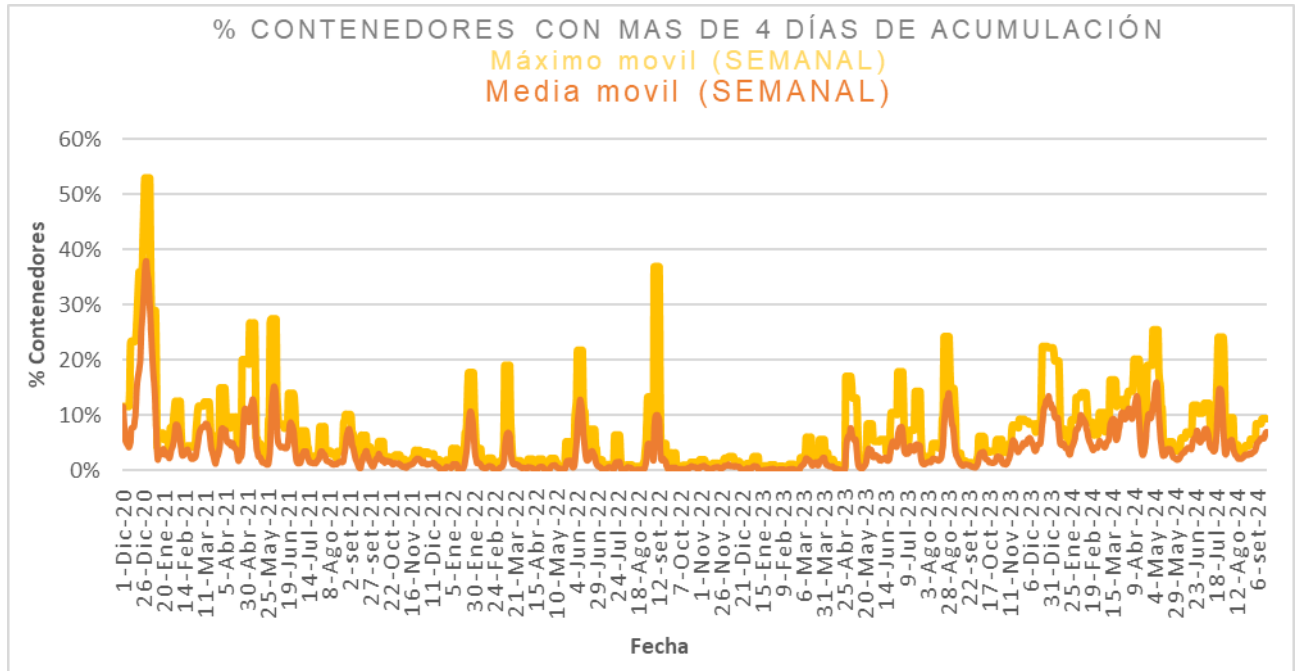


Días	Valores diarios		Promedio 7 días % Contenedores
	N° Contenedores IM - Fideicomiso	% Contenedores	
Hasta 2	7.124	61,2%	63,5%
entre 2-3	1.401	12,0%	18,4%
entre 3-4	2.079	17,9%	11,2%
entre 4-5	554	4,8%	3,5%
más de 5	484	4,2%	3,4%
Total	11.642	100%	100%





Promedio, media, mínimo y máximo móvil semanal de hasta 2 y más de 4 días.





Disponibilidad

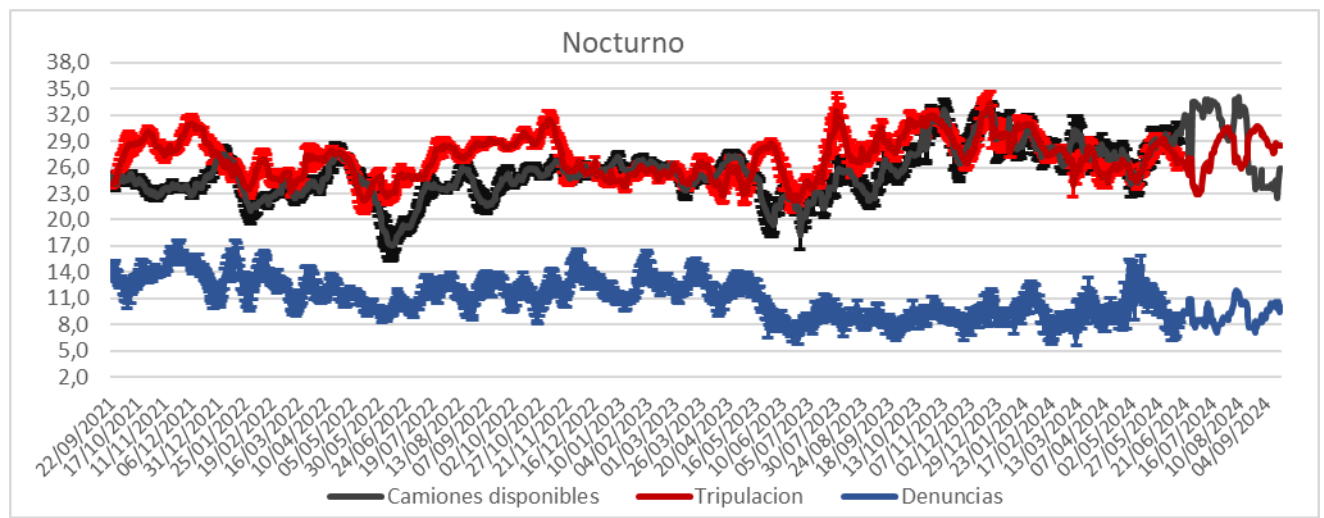
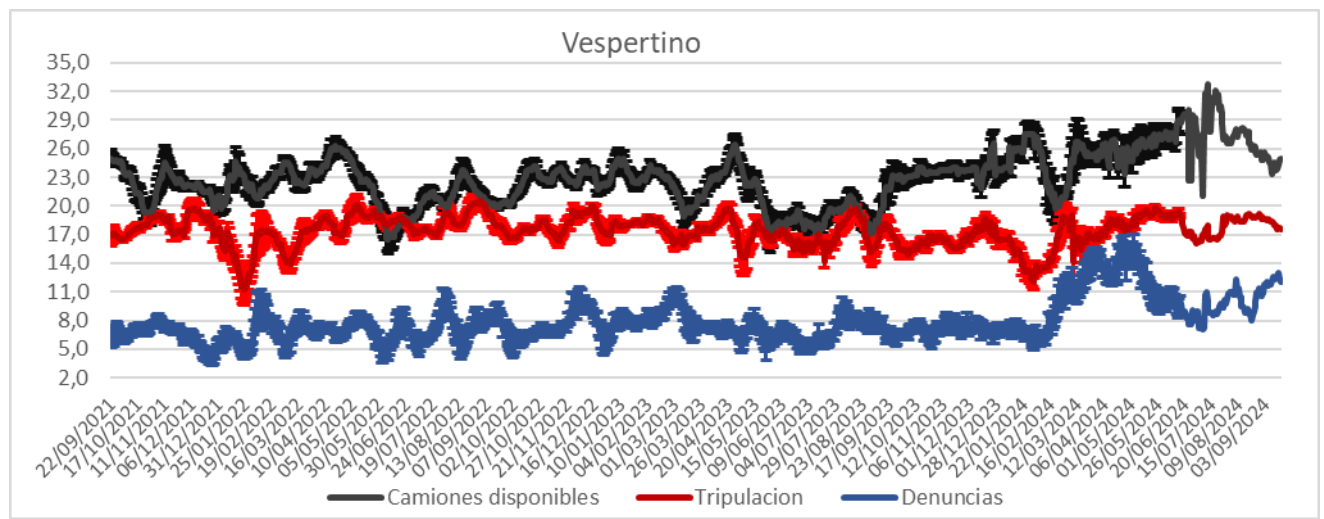
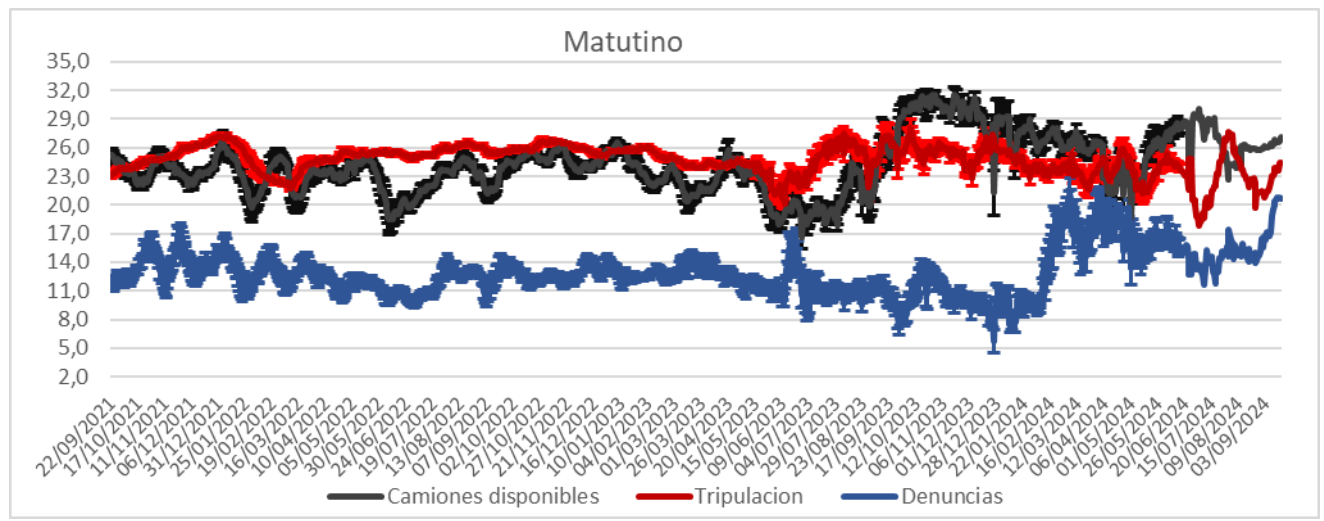
DISPONIBILIDAD POR TURNOS			
17/09/2024	MATUTINO	VESPERTINO	NOCTURNO
CAMIONES	31	28	35
CHOFERES	27	21	28
AUXILIARES	23	17	30
CAMIONES UTILIZADOS	21	16	25
DENUNCIAS DE FALLAS	17	8	15

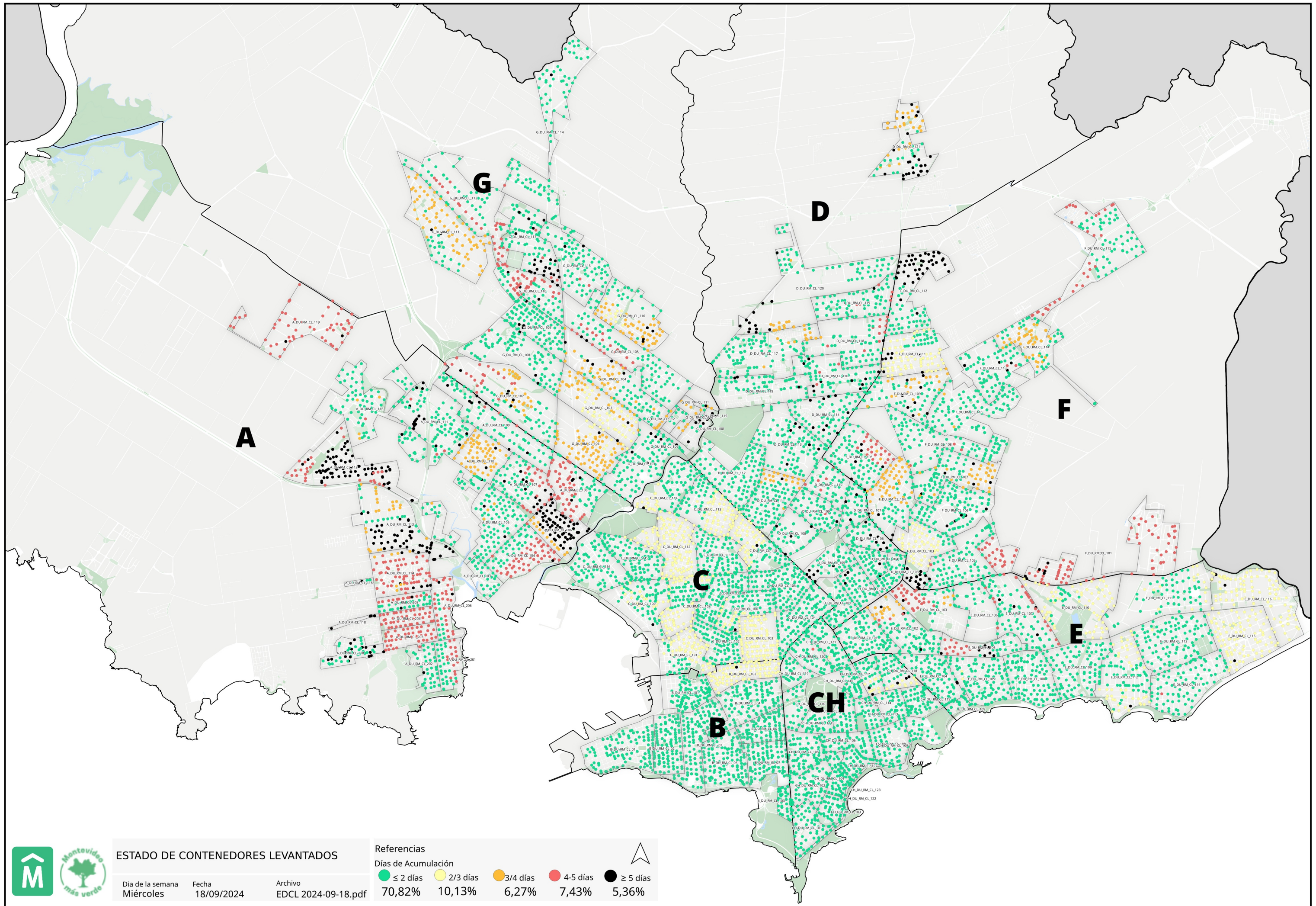
Media móvil 14 días camiones, choferes, auxiliares y denuncias por turno.

	Matutino			Vespertino			Nocturno		
	μ	σ	$\mu \pm 2\sigma$	μ	σ	$\mu \pm 2\sigma$	μ	σ	$\mu \pm 2\sigma$
Camiones	21,6	0,7	[20,19 - 22,95]	24,9	0,9	[23,06 - 26,78]	21,9	0,9	[20,05 - 23,66]
Tripulantes	24,4	1,0	[22,38 - 26,33]	17,6	0,4	[16,75 - 18,42]	28,5	0,4	[27,72 - 29,28]
Denuncias	20,6	1,7	[17,34 - 23,94]	12,0	0,5	[10,93 - 13,07]	10,1	0,5	[8,99 - 11,15]



Gráficos de camiones, choferes, auxiliares y denuncias por turno.





ESTADO DE CONTENEDORES LEVANTADOS

Día de la semana: **Miércoles**
 Fecha: **18/09/2024**
 Archivo: **EDCL 2024-09-18.pdf**

Referencias

Días de Acumulación

● ≤ 2 días	● 2/3 días	● 3/4 días	● 4-5 días	● ≥ 5 días
70,82%	10,13%	6,27%	7,43%	5,36%

