



DEPARTAMENTO Desarrollo Ambiental

DIVISIÓN: División Limpieza

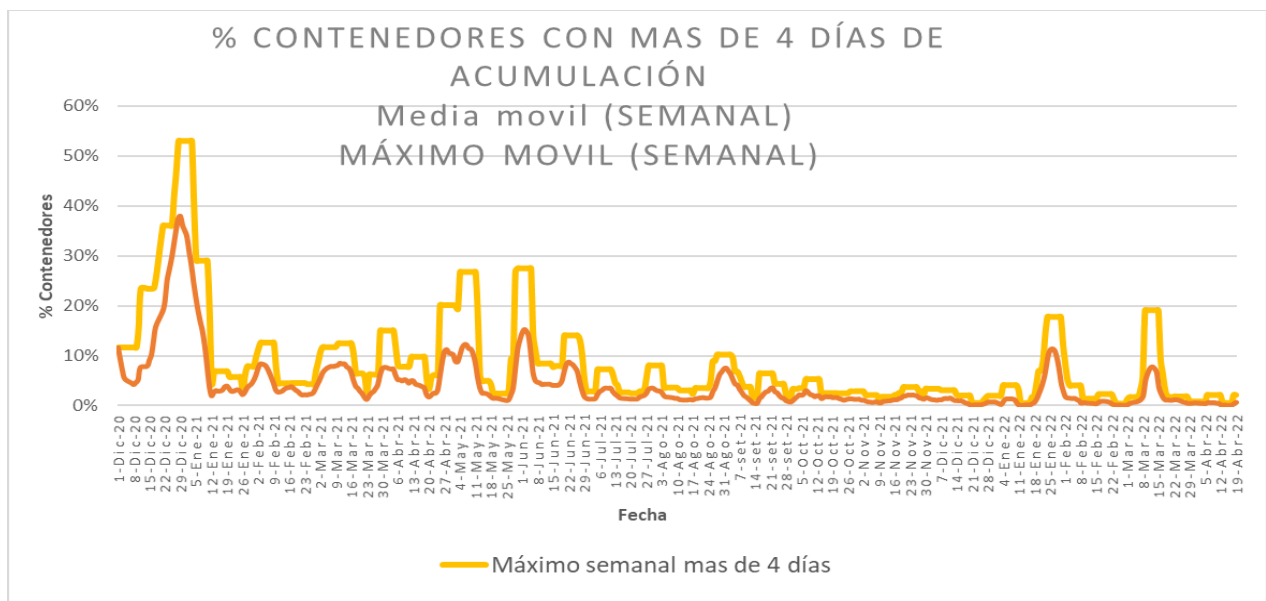
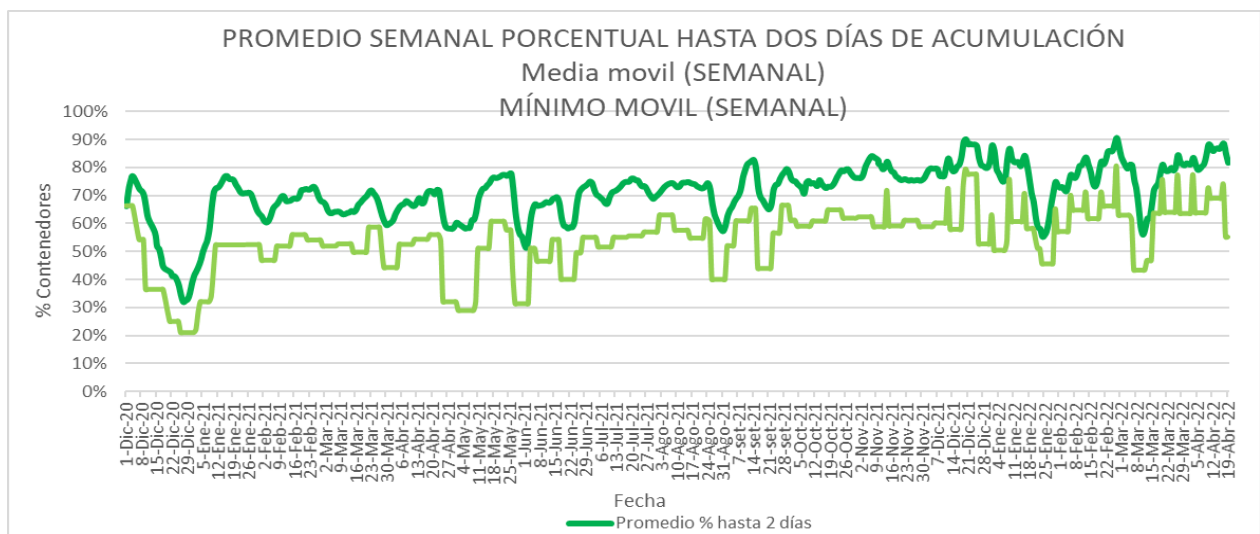
SERVICIO: Servicio de Planificación, Administración y Apoyo

Unidad: 4438

INFORME DIARIO DE GESTIÓN DIVISIÓN LIMPIEZA 19/04/2022

Análisis de contenedores levantados por Región y Turno hasta la hora 06:00. Los datos son extraídos del sistema DFR.

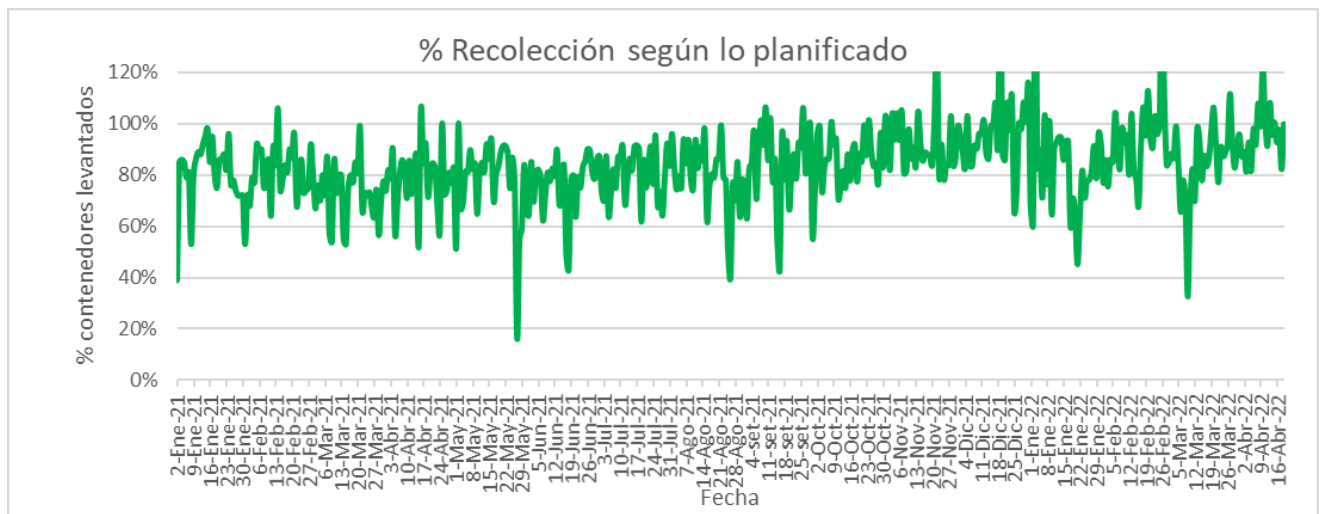
Promedio, media, mínimo y máximo móvil semanal de hasta 2 y más de 4 días.





Valores Diarios

19/4/2022		
Contenedores planificados IM - CAP	Contenedores levantados IM - CAP	% Contenedores levantados
6934	6926	100%
Media móvil (7 días previos) porcentaje de contenedores		
97%		



Días	N° Contenedores IM - CAP	% Contenedores	Promedio 7 días % Contenedores
Hasta 2	9789	78,0%	84,0%
entre 2-3	1989	15,9%	13,0%
entre 3-4	587	4,7%	2,4%
entre 4-5	169	1,3%	0,5%
más de 5	10	0,1%	0,1%
Total	12544	100,0%	100 %



Disponibilidad

DISPONIBILIDAD POR TURNOS Y REGION				
18/4/2022		MATUTINO	VESPERTINO	NOCTURNO
URME	CAMIONES	10	9	13
	CHOFERES	14	12	14
	AUXILIARES	15	9	16
	CAMIONES UTILIZADOS	10	11	13
	DENUNCIAS DE FALLAS	7	3	4
URMO	CAMIONES	15	14	16
	CHOFERES	15	7	13
	AUXILIARES	15	7	12
	CAMIONES UTILIZADOS	15	7	12
	DENUNCIAS DE FALLAS	2	3	4

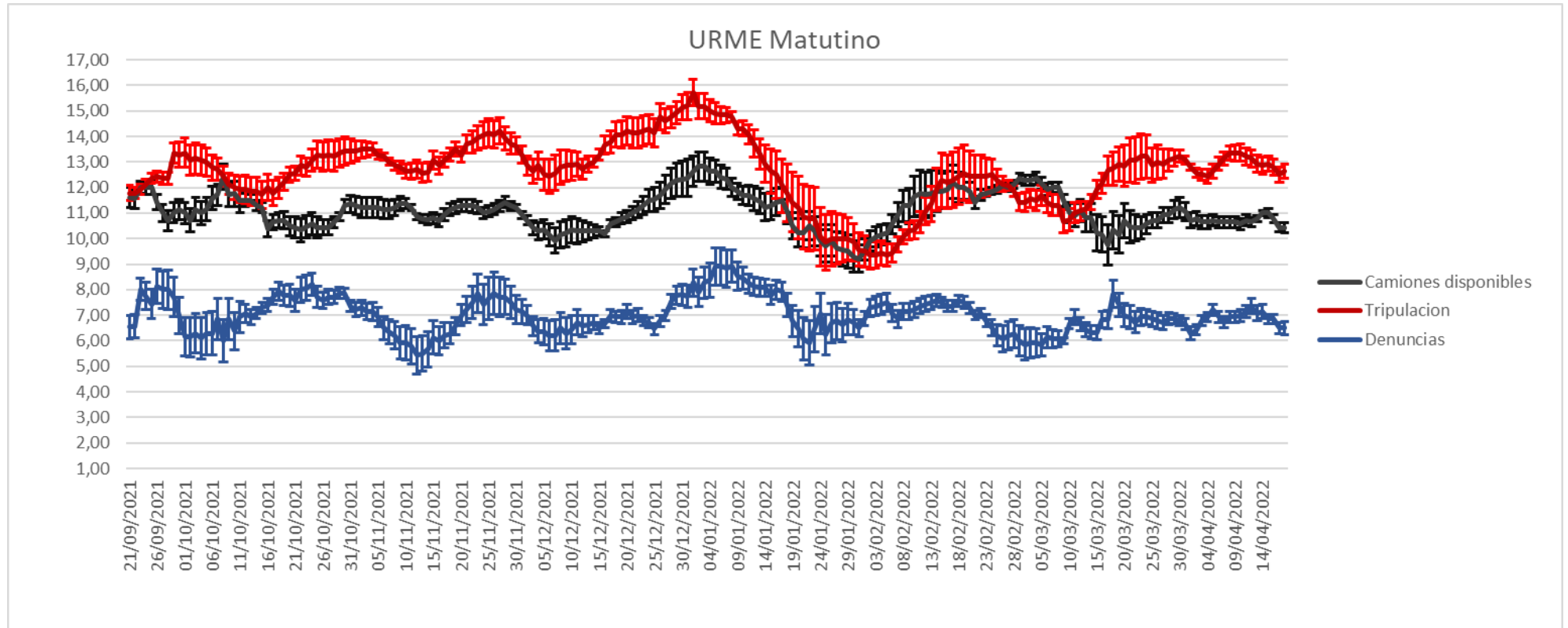
Media móvil 14 días camiones, choferes, auxiliares y denuncias por turno y región.

URME									
	Matutino			Vespertino			Nocturno		
	μ	σ	$\mu \pm 2\sigma$	μ	σ	$\mu \pm 2\sigma$	μ	σ	$\mu \pm 2\sigma$
Camiones	10,7	0,2	[10,32 - 11,11]	10,8	0,2	[10,46 - 11,2]	12,6	0,4	[11,82 - 13,35]
Tripulantes	12,6	0,3	[12,07 - 13,21]	10,3	0,2	[9,95 - 10,71]	14,5	0,3	[13,98 - 15,02]
Denuncias	6,5	0,2	[6 - 7]	3,1	0,2	[2,61 - 3,56]	6,3	0,4	[5,45 - 7,05]

URMO									
	Matutino			Vespertino			Nocturno		
	μ	σ	$\mu \pm 2\sigma$	μ	σ	$\mu \pm 2\sigma$	μ	σ	$\mu \pm 2\sigma$
Camiones	12,1	0,2	[11,73 - 12,42]	15,1	1,1	[12,97 - 17,2]	12,5	0,4	[11,76 - 13,24]
Tripulantes	12,4	0,2	[11,89 - 12,83]	6,6	0,3	[5,95 - 7,21]	12,6	0,4	[11,86 - 13,31]
Denuncias	5,0	0,2	[4,5 - 5,5]	3,1	0,2	[2,73 - 3,43]	5,9	0,6	[4,81 - 7,03]

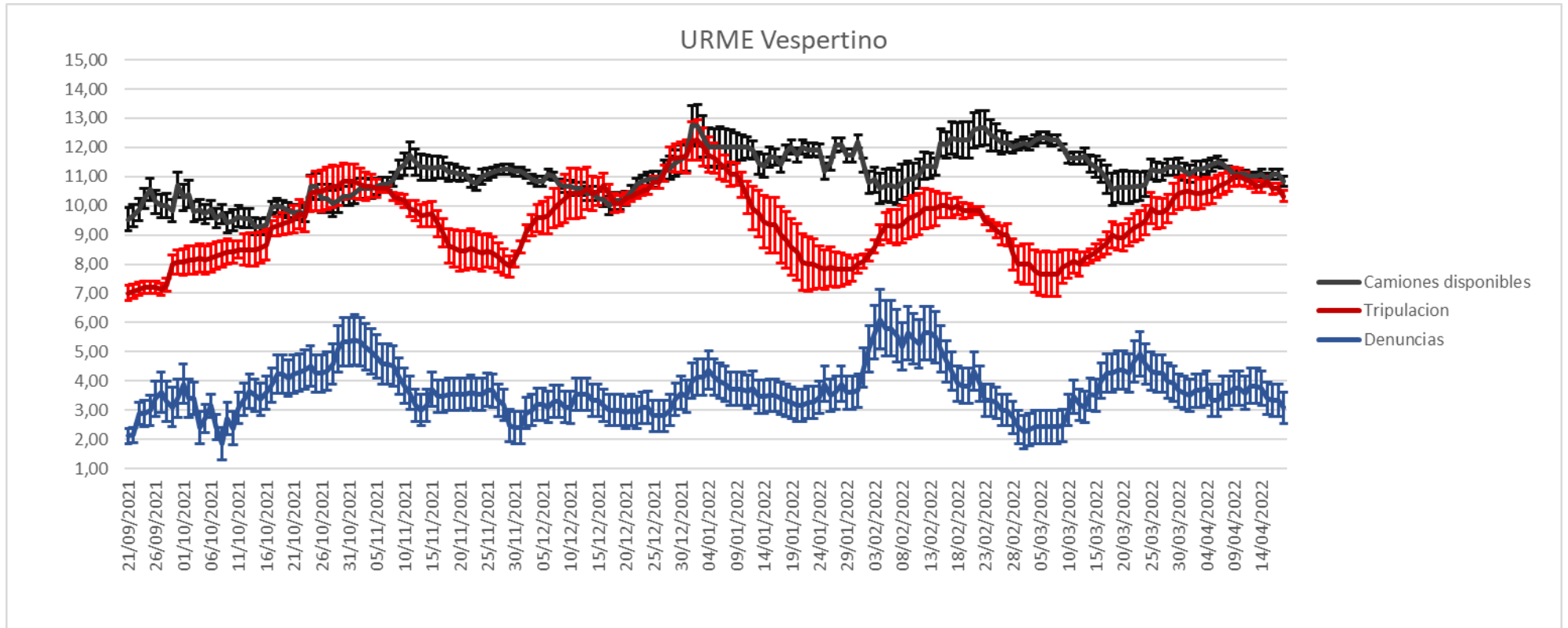


Gráficos de camiones, choferes, auxiliares y denuncias por turno y por región.



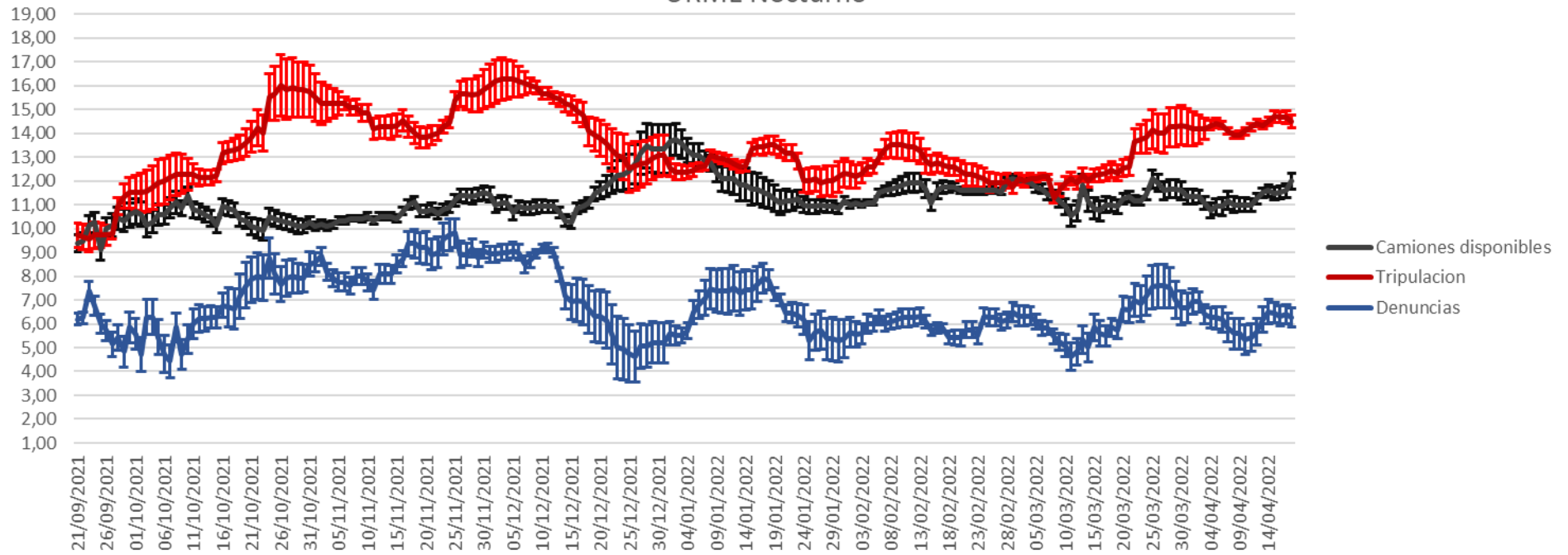


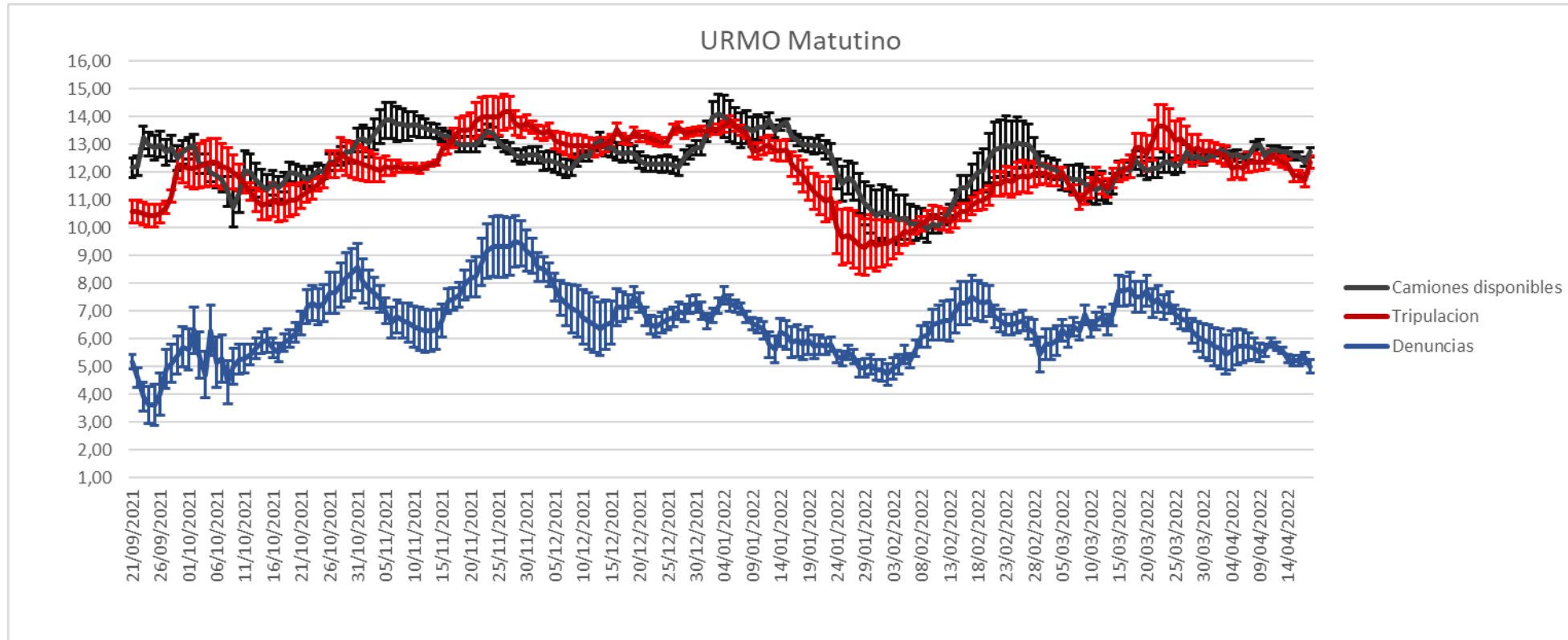
Intendencia
Montevideo





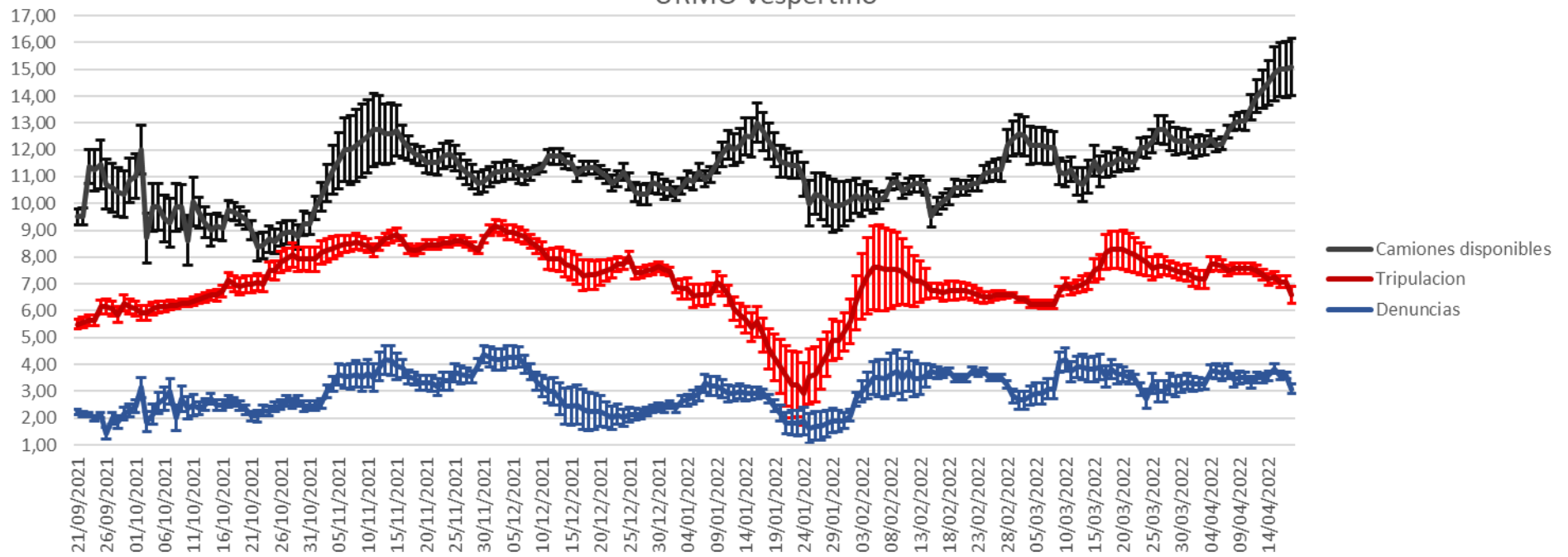
URME Nocturno





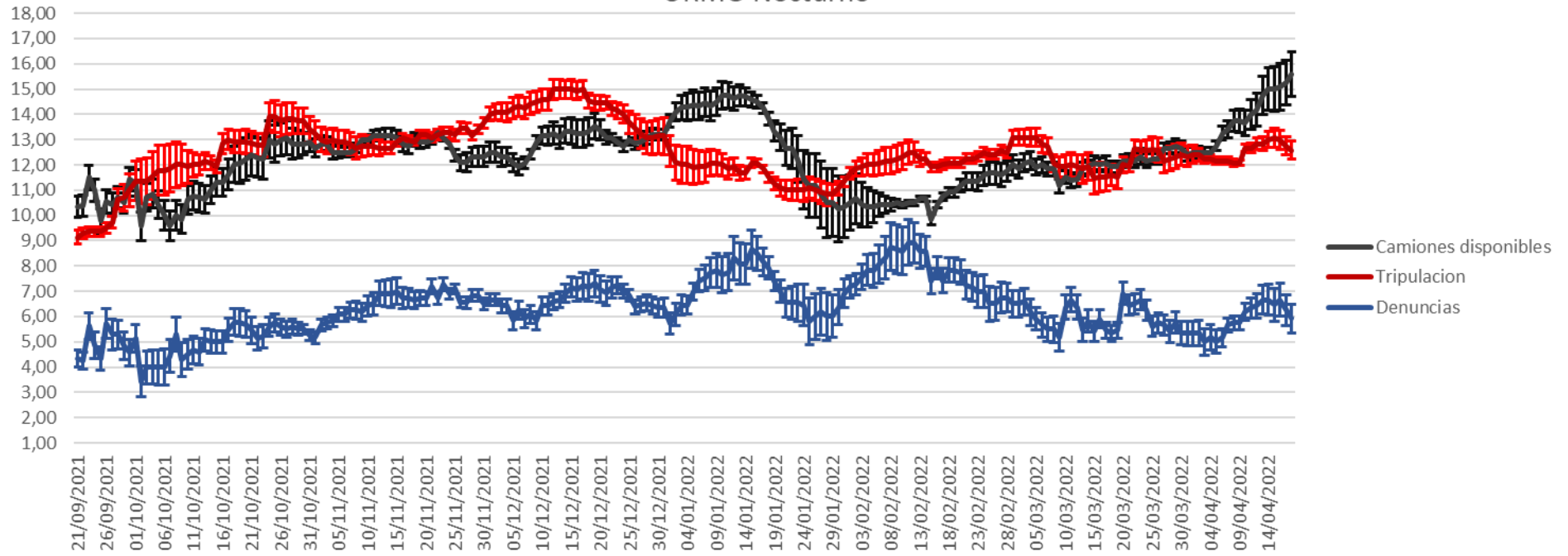


URMO Vespertino



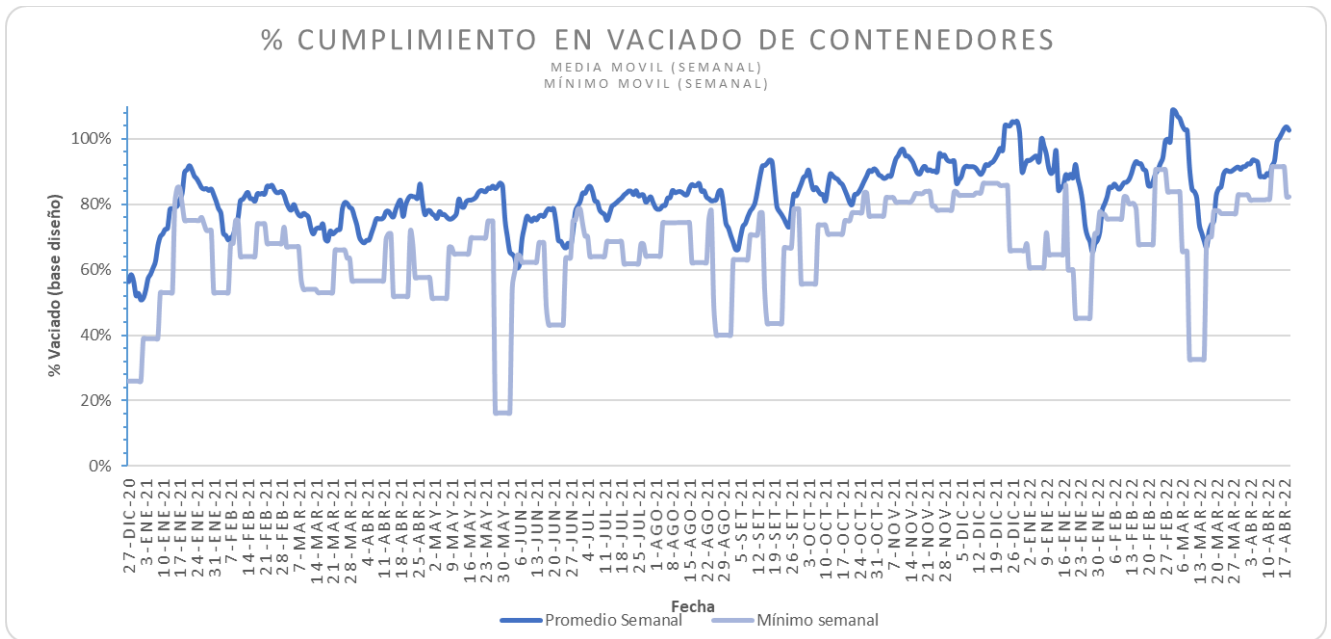
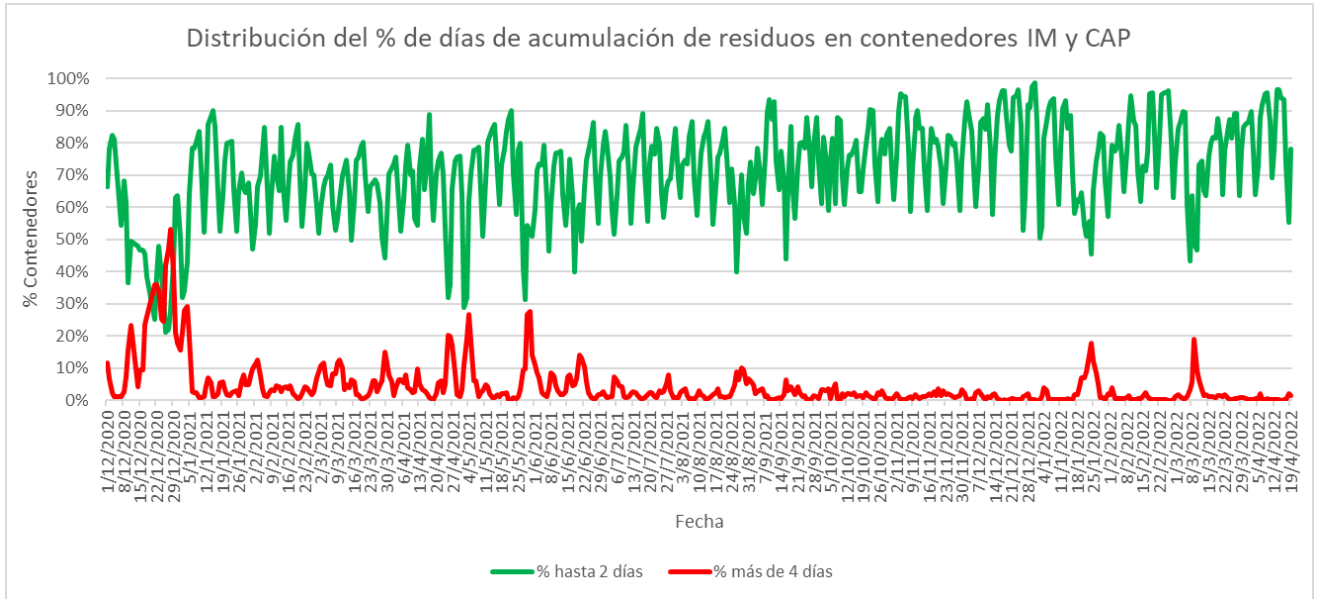


URMO Nocturno





Días de acumulación y vaciado de contenedores



No hay contenedores con más de 8 días de atraso.