



DEPARTAMENTO Desarrollo Ambiental

DIVISIÓN: División Limpieza y Recolección

SERVICIO: Servicio de Planificación y Proyectos

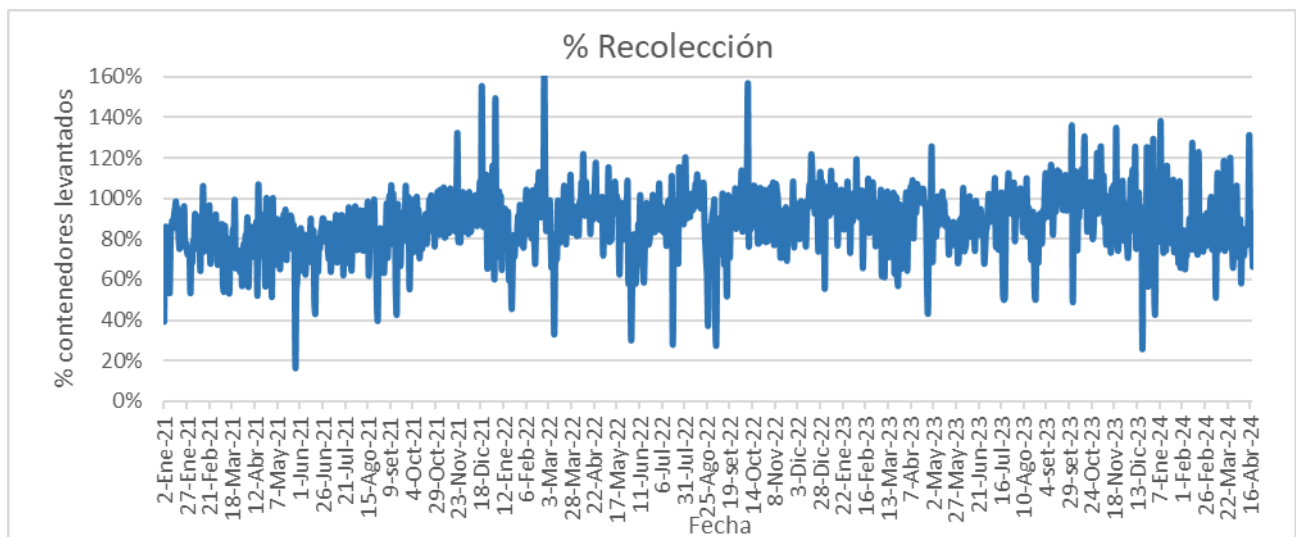
Unidad: 4487

INFORME DIARIO DE GESTIÓN DIVISIÓN LIMPIEZA 19/04/2024

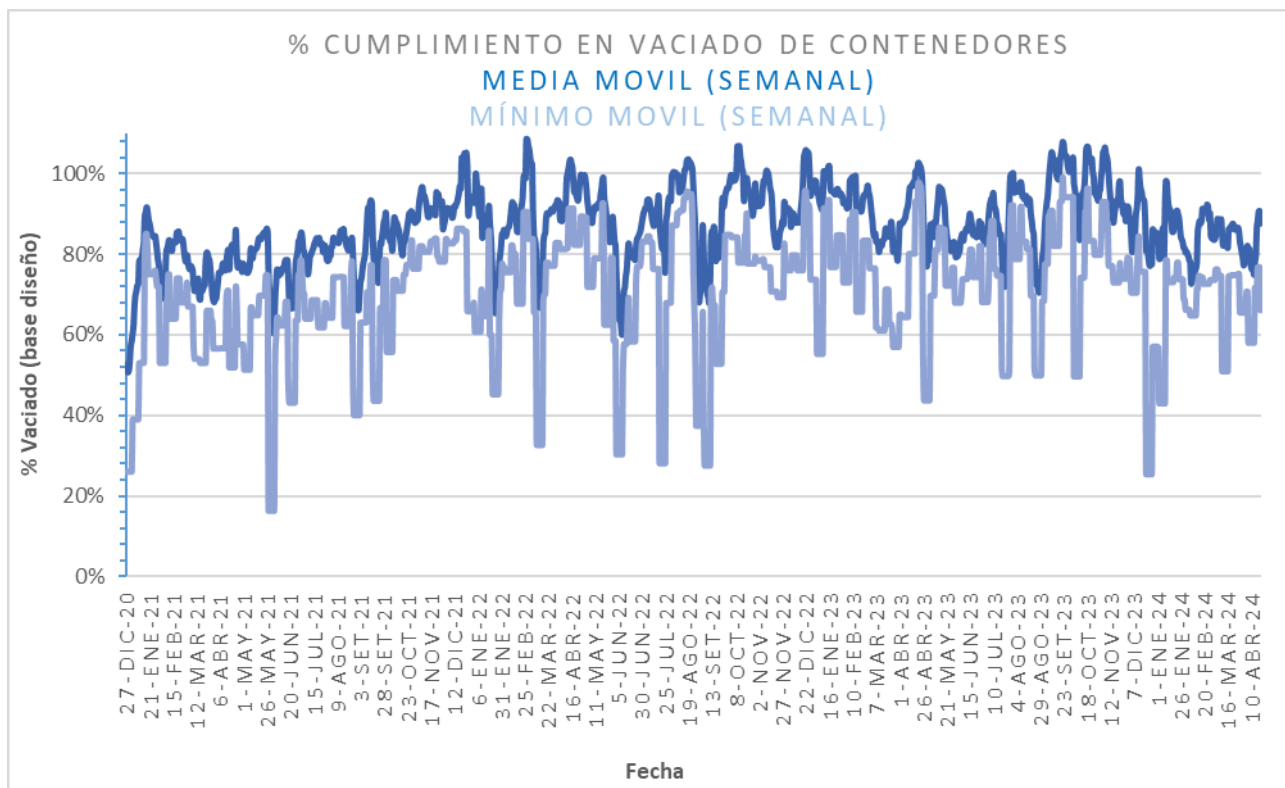
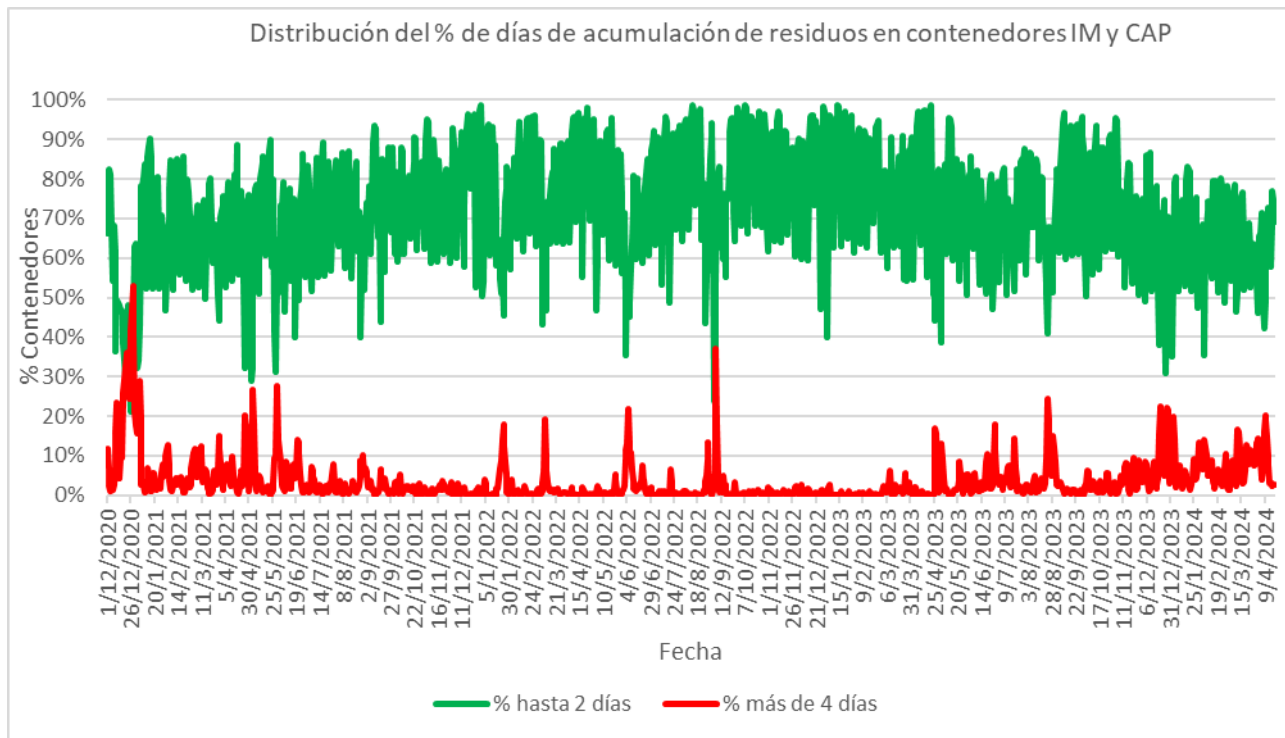
Análisis de contenedores levantados por Región y Turno hasta la hora 06:00.
Los datos son extraídos del sistema DFR.

Estado de la recolección.

Contenedores planificados IM - CAP	Contenedores vaciados IM - CAP	% Contenedores levantados	Media móvil (7 días previos) porcentaje de contenedores vaciados
6.818	4.507	66%	88%

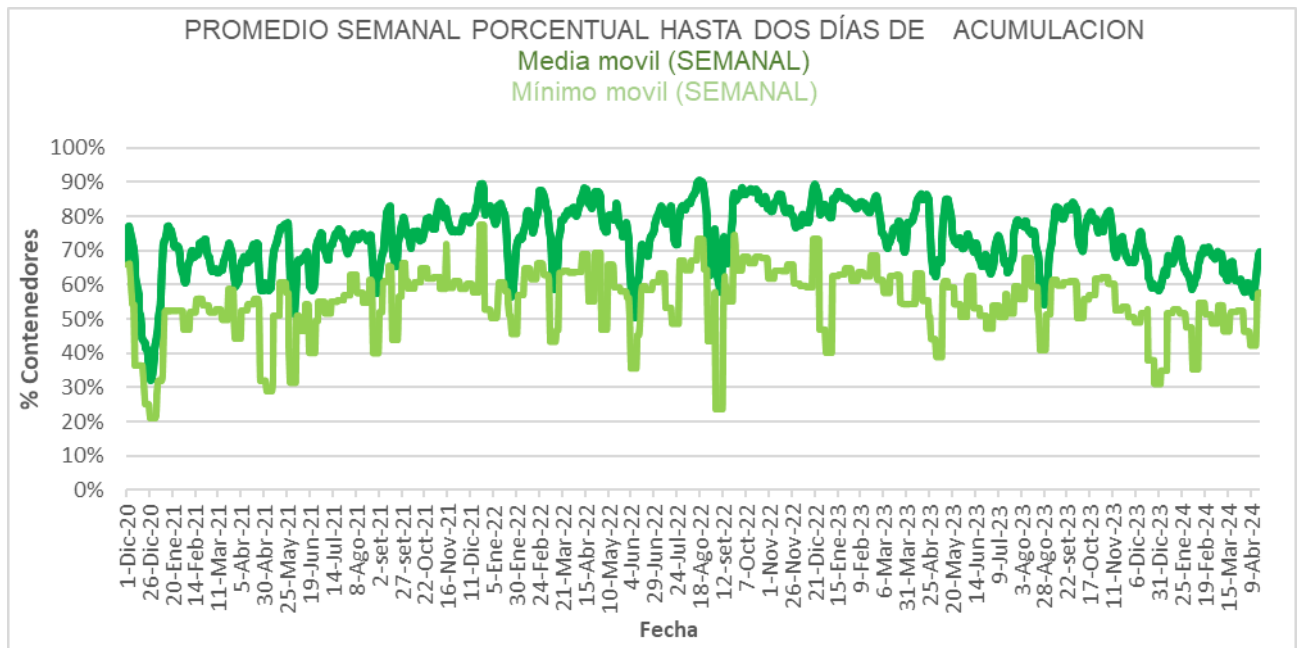
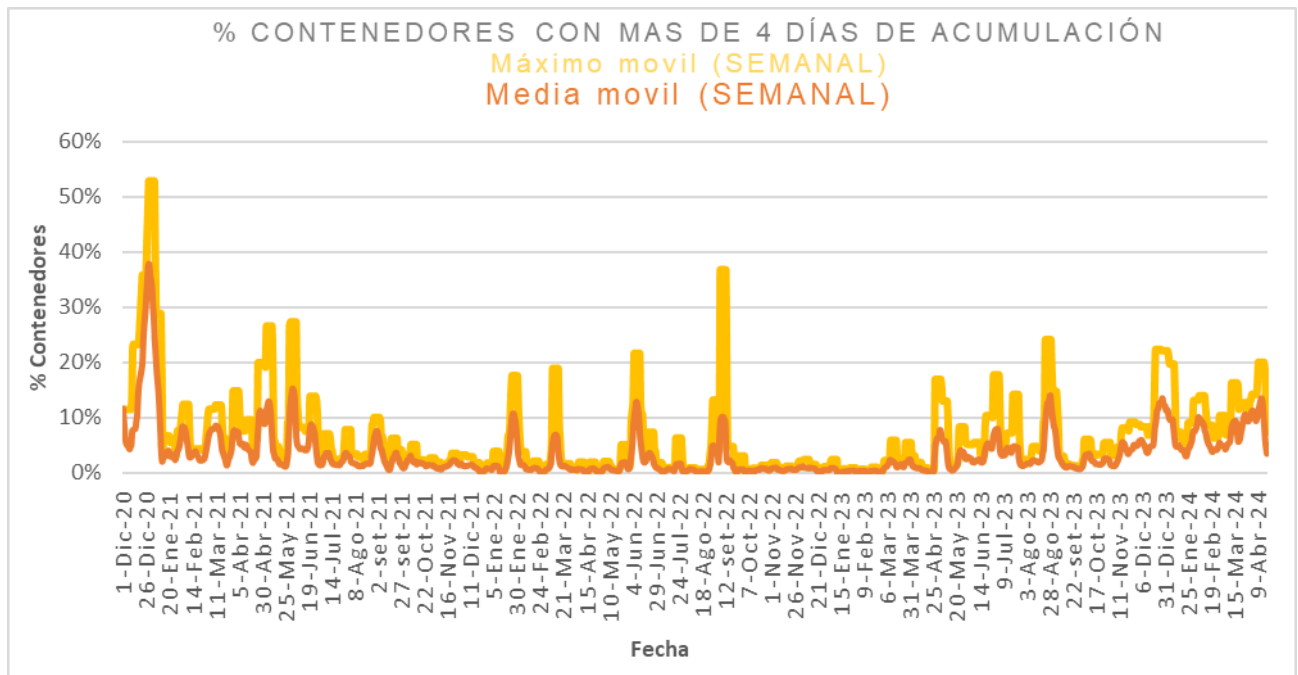


Días	Valores diarios		Promedio 7 días % Contenedores
	N° Contenedores IM - CAP	% Contenedores	
Hasta 2	8.101	69,2%	69,6%
entre 2-3	2.579	22,0%	18,4%
entre 3-4	700	6,0%	8,6%
entre 4-5	142	1,2%	1,6%
más de 5	180	1,5%	1,8%
Total	11.702	100%	100%





Promedio, media, mínimo y máximo móvil semanal de hasta 2 y más de 4 días.





Disponibilidad

DISPONIBILIDAD POR TURNOS			
18/04/2024	MATUTINO	VESPERTINO	NOCTURNO
CAMIONES	23	23	26
CHOFERES	27	19	24
AUXILIARES	25	17	24
CAMIONES UTILIZADOS	21	17	20
DENUNCIAS DE FALLAS	19	5	9

Media móvil 14 días camiones, choferes, auxiliares y denuncias por turno.

	Matutino			Vespertino			Nocturno		
	μ	σ	$\mu \pm 2\sigma$	μ	σ	$\mu \pm 2\sigma$	μ	σ	$\mu \pm 2\sigma$
Camiones	20,6	0,6	[19,37 - 21,91]	26,0	1,0	[24,05 - 27,95]	22,7	0,9	[20,8 - 24,53]
Tripulantes	23,8	0,8	[22,09 - 25,45]	17,8	0,5	[16,87 - 18,8]	26,1	0,7	[24,73 - 27,44]
Denuncias	17,9	0,8	[16,42 - 19,44]	12,8	0,5	[11,77 - 13,89]	9,5	0,5	[8,51 - 10,49]



Gráficos de camiones, choferes, auxiliares y denuncias por turno.

