



DEPARTAMENTO Desarrollo Ambiental

DIVISIÓN: División Limpieza

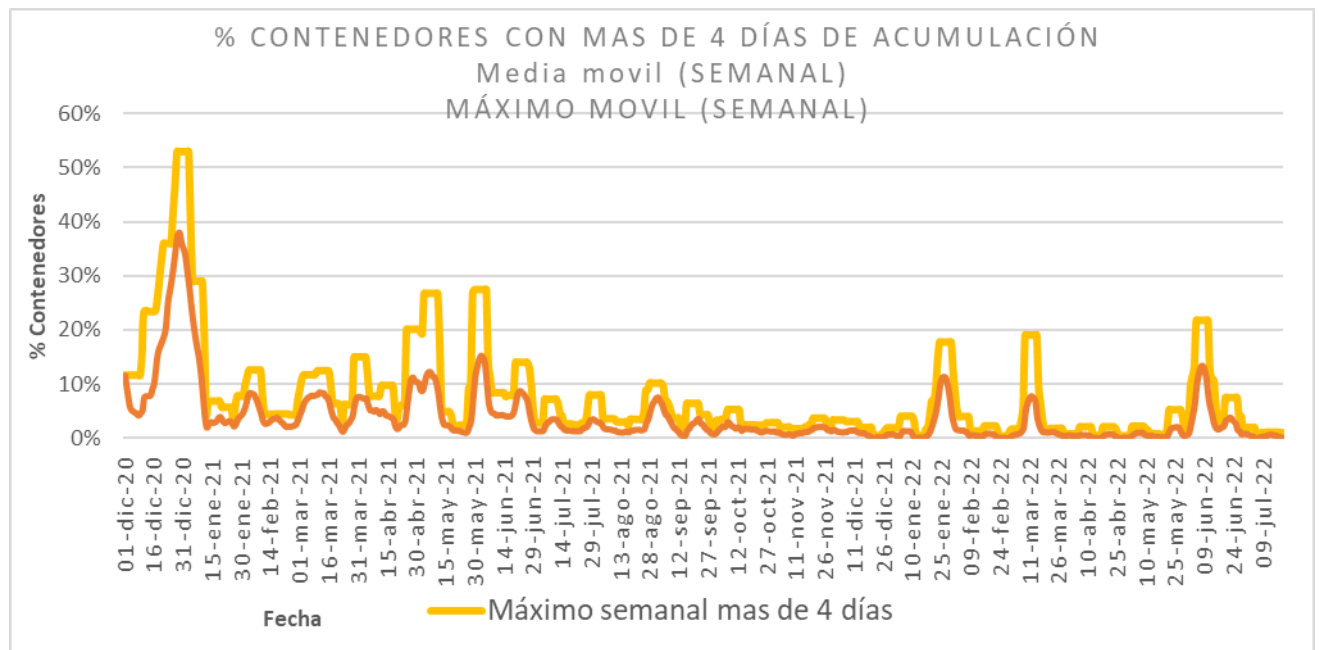
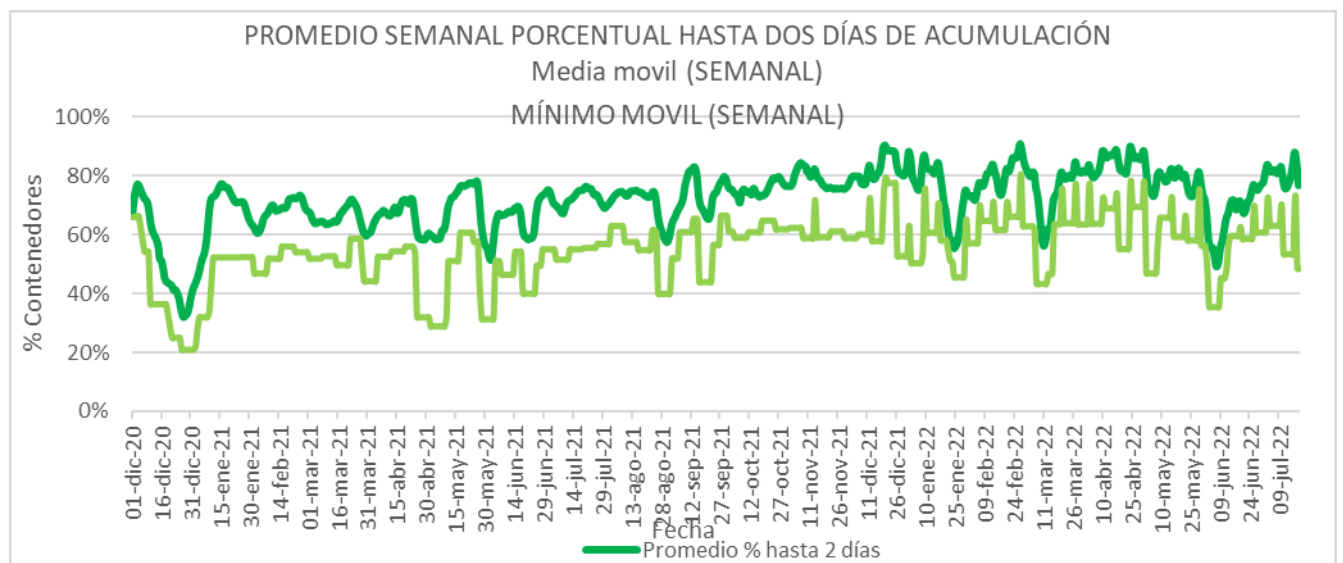
SERVICIO: Servicio de Planificación, Administración y Apoyo

Unidad: 4438

INFORME DIARIO DE GESTIÓN DIVISIÓN LIMPIEZA 19/07/2022

Análisis de contenedores levantados por Región y Turno hasta la hora 06:00. Los datos son extraídos del sistema DFR.

Promedio, media, mínimo y máximo móvil semanal de hasta 2 y más de 4 días.

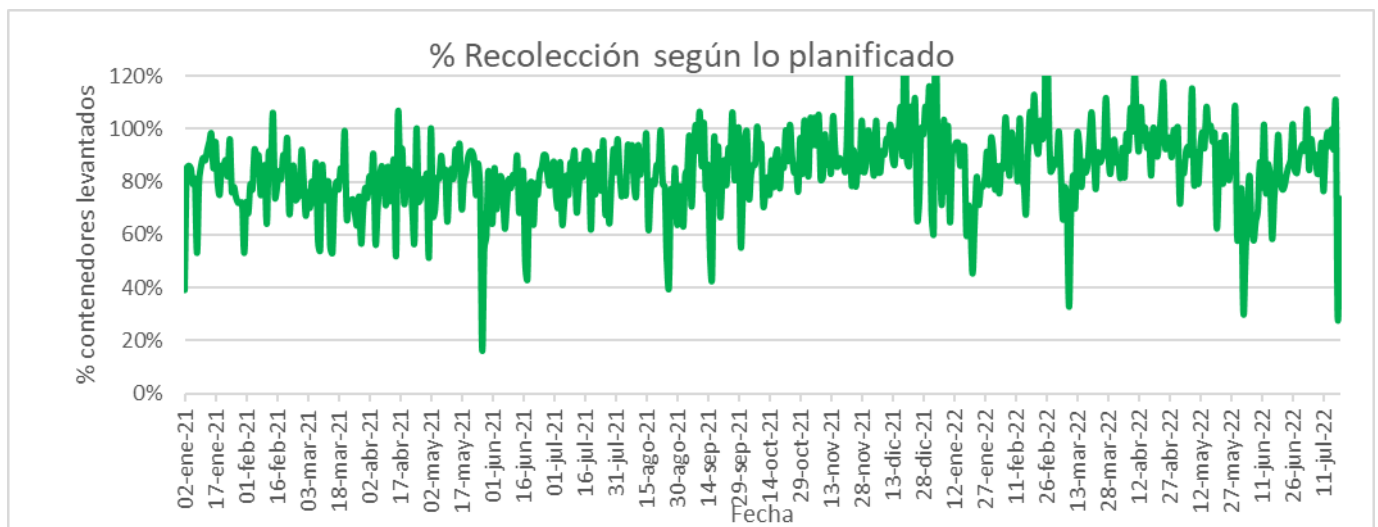




Valores Diarios

19/07/2022		
Contenedores planificados IM - CAP	Contenedores levantados IM - CAP	% Contenedores levantados
6808	5006	74%

Media móvil (7 días previos) porcentaje de contenedores
85%



Días	N° Contenedores IM - CAP	% Contenedores	Promedio 7 días % Contenedores
Hasta 2	6062	48,6%	78,7%
entre 2-3	4352	34,9%	15,9%
entre 3-4	2053	16,4%	5,1%
entre 4-5	10	0,1%	0,2%
más de 5	7	0,1%	0,1%
Total	12484	100,0%	100 %



Disponibilidad

DISPONIBILIDAD POR TURNOS Y REGION				
18/07/2022		MATUTINO	VESPERTINO	NOCTURNO
URME	CAMIONES	11		10
	CHOFERES	11		16
	AUXILIARES	10		16
	CAMIONES UTILIZADOS	11		12
	DENUNCIAS DE FALLAS	4		9
URMO	CAMIONES	12		13
	CHOFERES	10		14
	AUXILIARES	11		12
	CAMIONES UTILIZADOS	10		13
	DENUNCIAS DE FALLAS	3		5

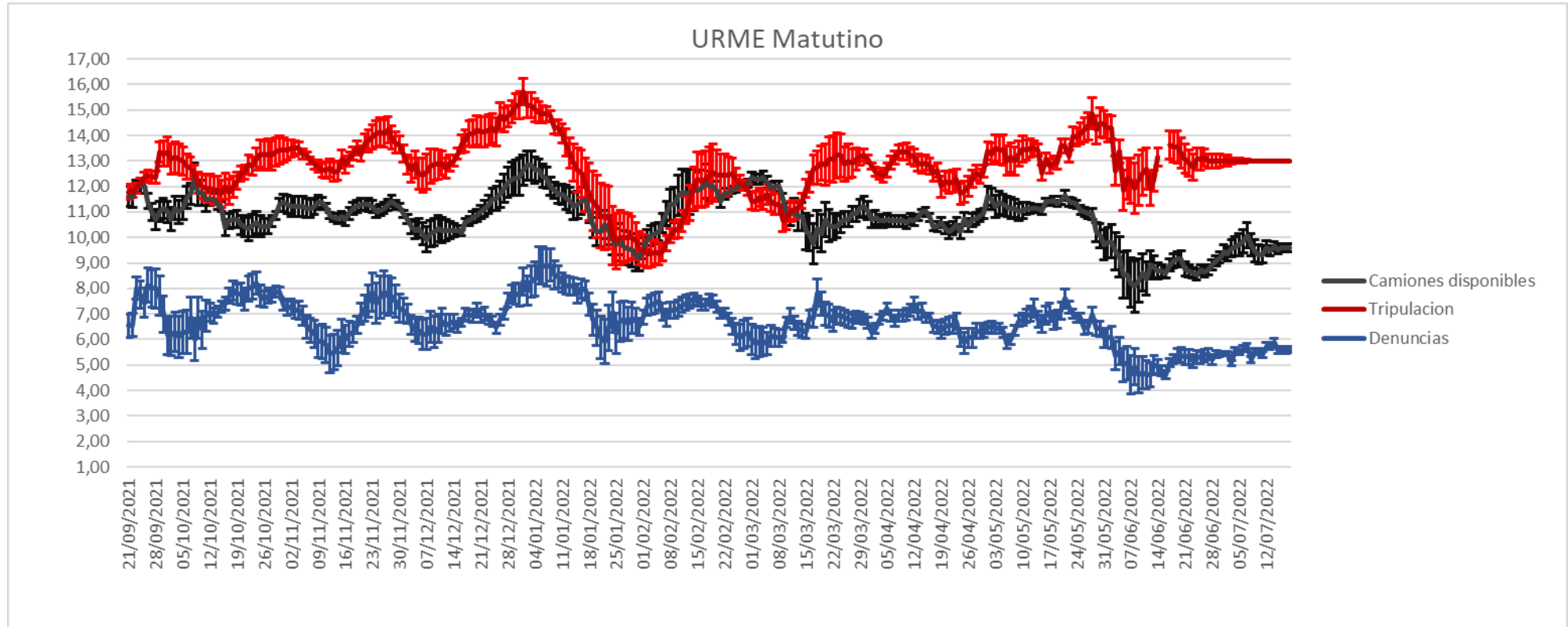
Media móvil 14 días camiones, choferes, auxiliares y denuncias por turno y región.

URME									
	Matutino			Vespertino			Nocturno		
	μ	σ	$\mu \pm 2\sigma$	μ	σ	$\mu \pm 2\sigma$	μ	σ	$\mu \pm 2\sigma$
Camiones	9,8	0,3	[9,29 - 10,31]	9,6	0,1	[9,35 - 9,88]	12,0	0,6	[10,83 - 13,17]
Tripulantes	13,0	0,0	[13 - 13]	9,2	0,1	[9,07 - 9,39]	13,6	0,3	[13,05 - 14,22]
Denuncias	5,6	0,1	[5,38 - 5,82]	3,1	0,2	[2,76 - 3,4]	6,6	0,6	[5,35 - 7,93]

URMO									
	Matutino			Vespertino			Nocturno		
	μ	σ	$\mu \pm 2\sigma$	μ	σ	$\mu \pm 2\sigma$	μ	σ	$\mu \pm 2\sigma$
Camiones	11,6	0,6	[10,5 - 12,7]	11,7	0,6	[10,56 - 12,83]	11,5	0,2	[11,08 - 12,01]
Tripulantes	12,9	0,8	[11,34 - 14,53]	8,1	0,1	[7,81 - 8,35]	12,0	0,3	[11,49 - 12,51]
Denuncias	5,1	0,2	[4,77 - 5,5]	3,5	0,2	[3,09 - 3,91]	5,5	0,3	[4,92 - 5,99]

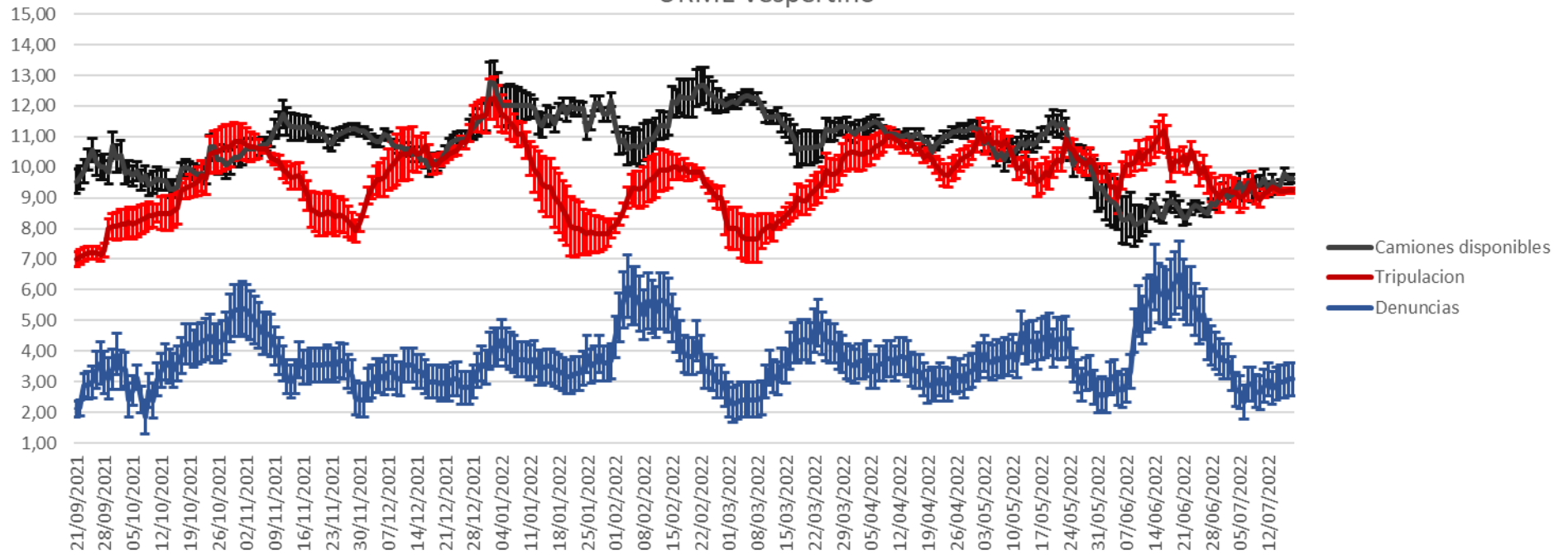


Gráficos de camiones, choferes, auxiliares y denuncias por turno y por región.





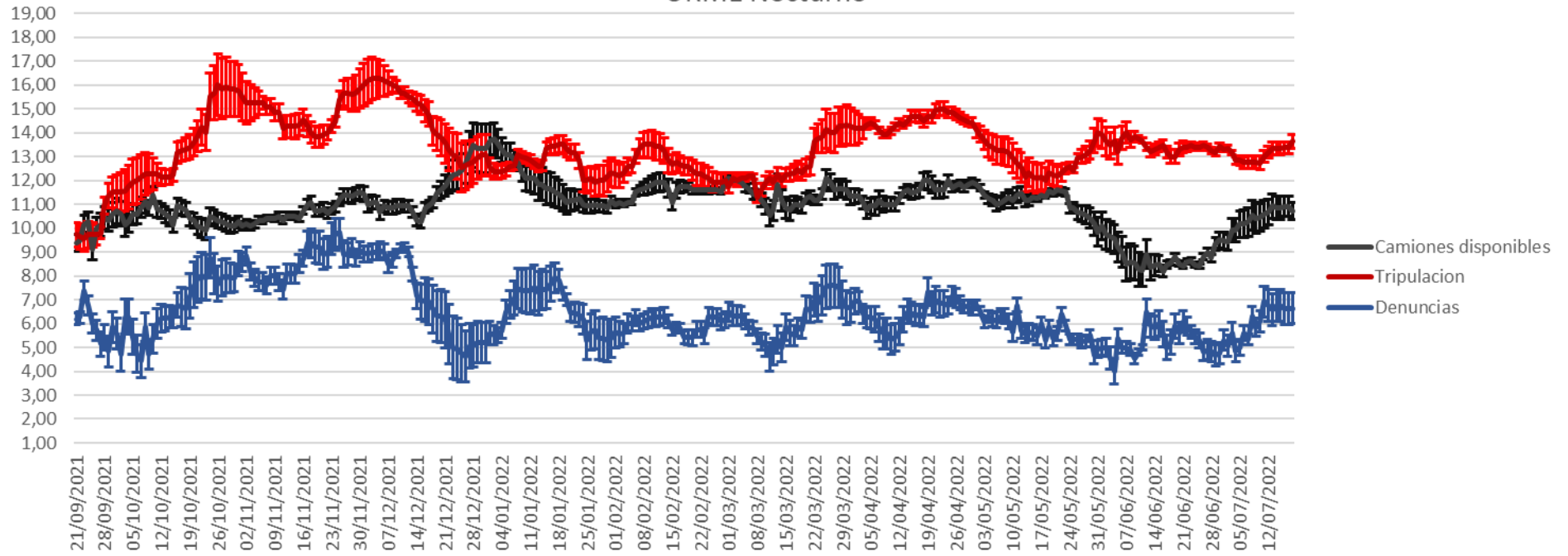
URME Vespertino

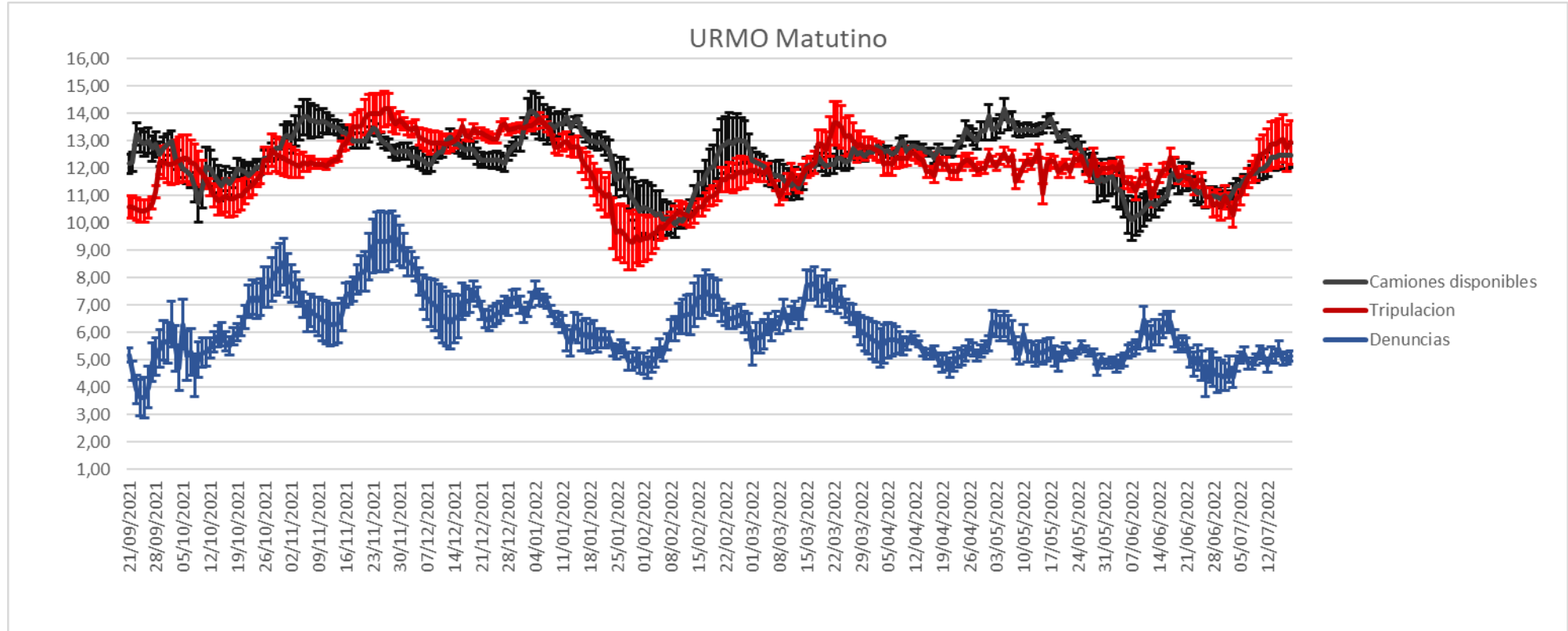




Intendencia
Montevideo

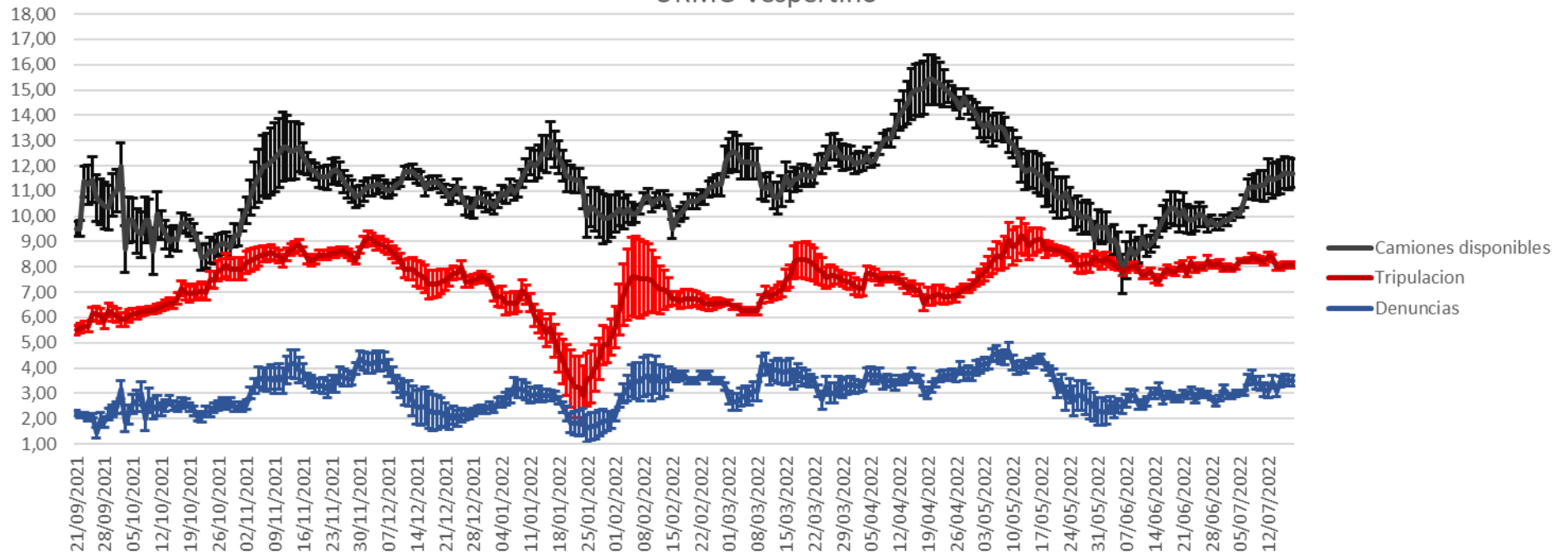
URME Nocturno





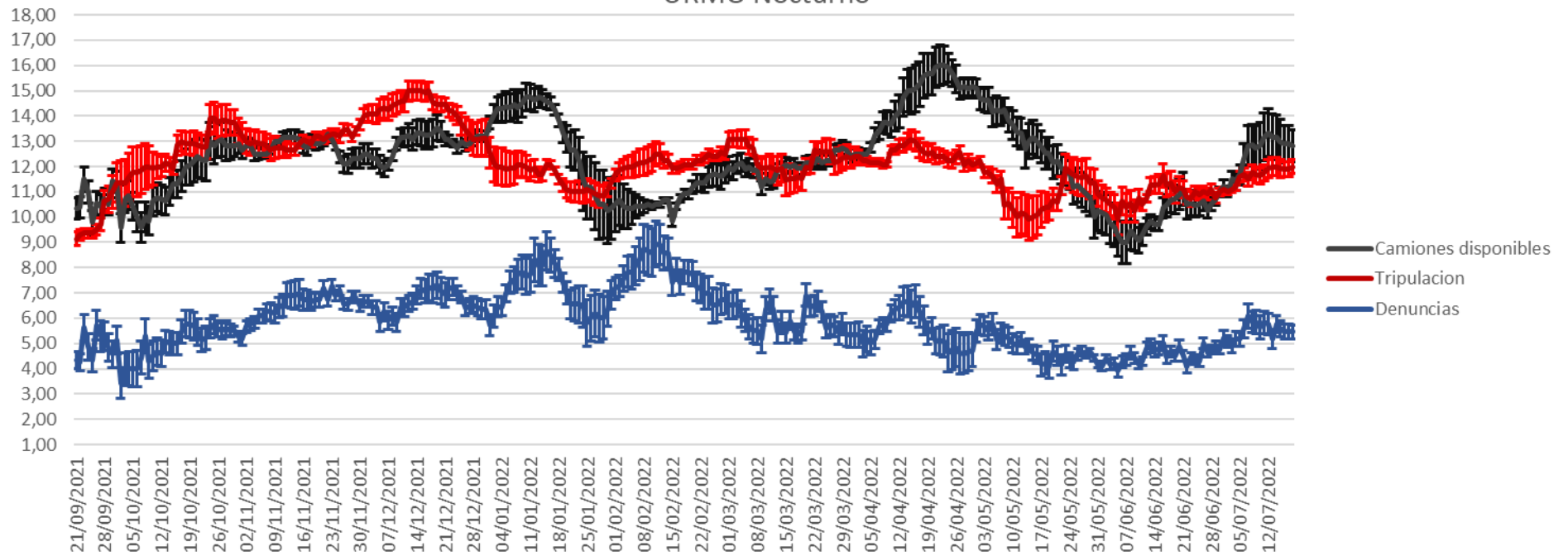


URMO Vespertino



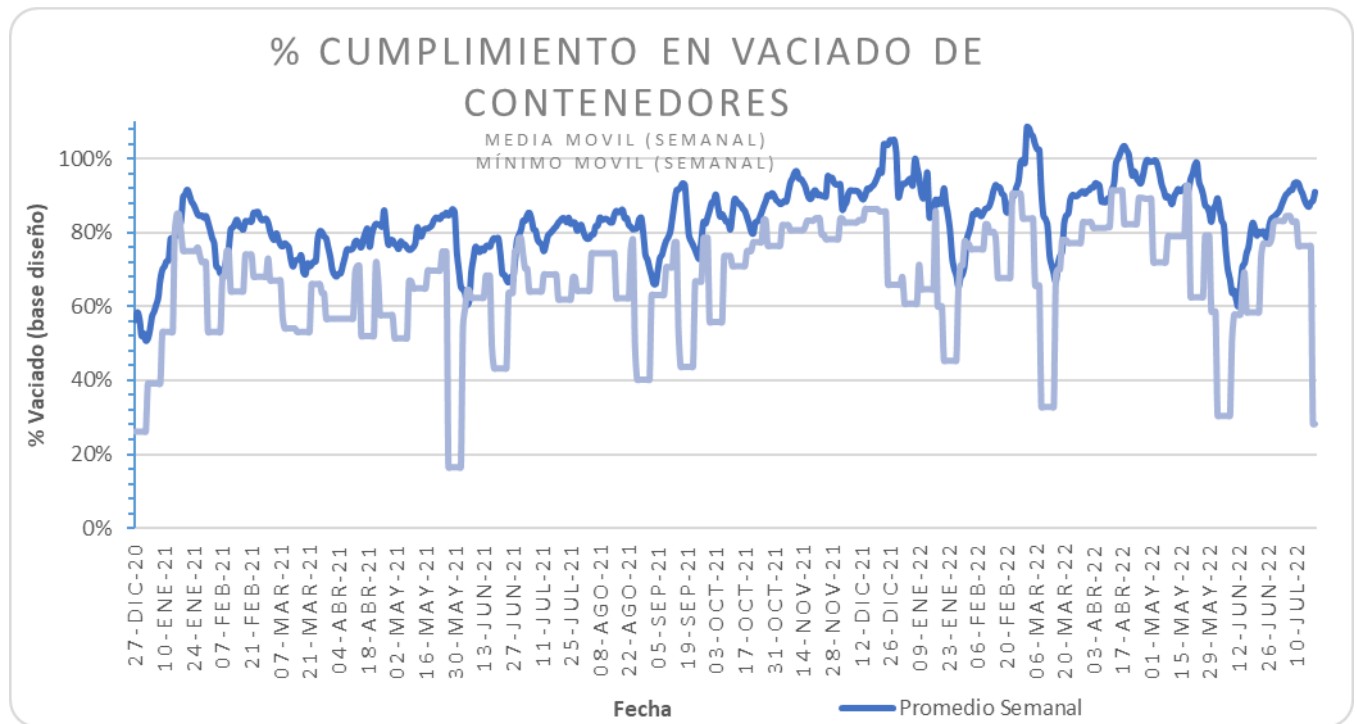
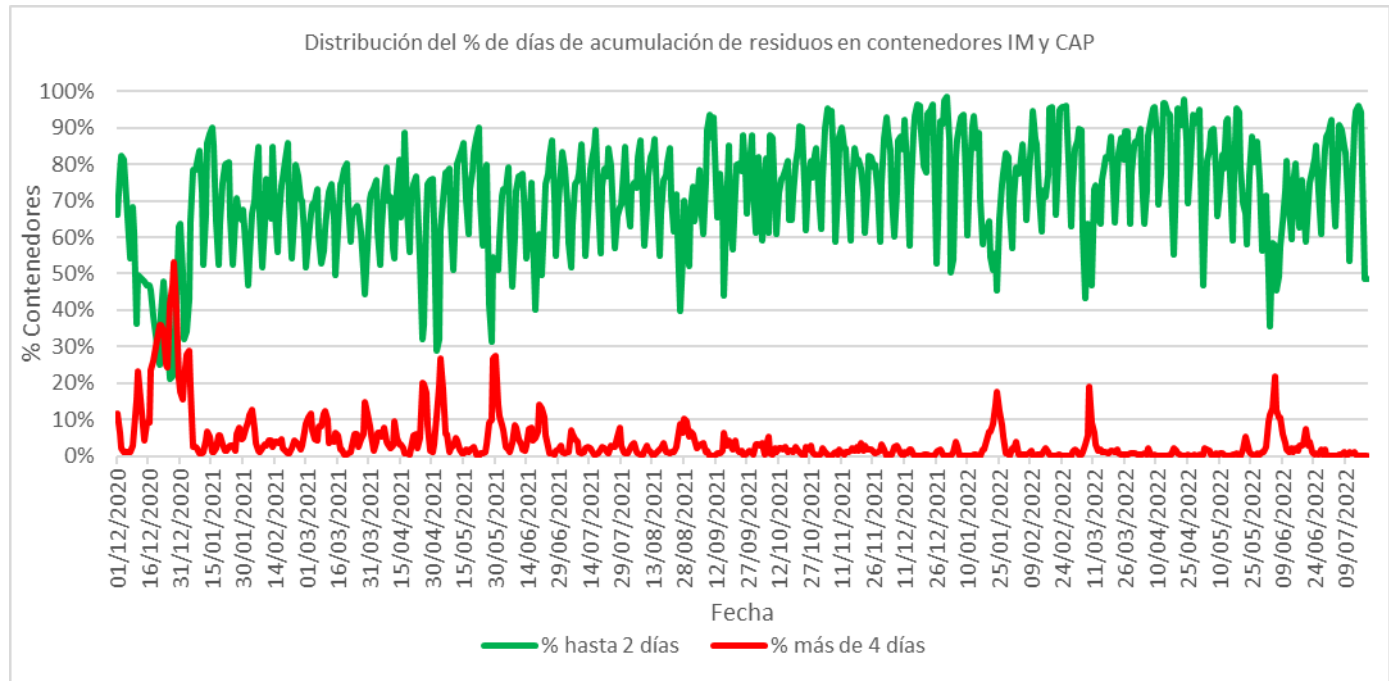


URMO Nocturno





Días de acumulación y vaciado de contenedores





CONTENEDORES INDIVIDUALES CON MÁS DE 8 DÍAS SIN RECOLECCIÓN

Circuito	Posición	Acumulación	Estado
E_136	29	11	-

(*) Varios de estos contenedores presentan sobrepeso por lo que no pueden ser levantados por el servicio de recolección lateral y aguardan su levante vía grúa.