



DEPARTAMENTO DESARROLLO AMBIENTAL

División Limpieza y Gestión De Residuos

Servicio de Planificación y Proyectos

Unidad: 4487

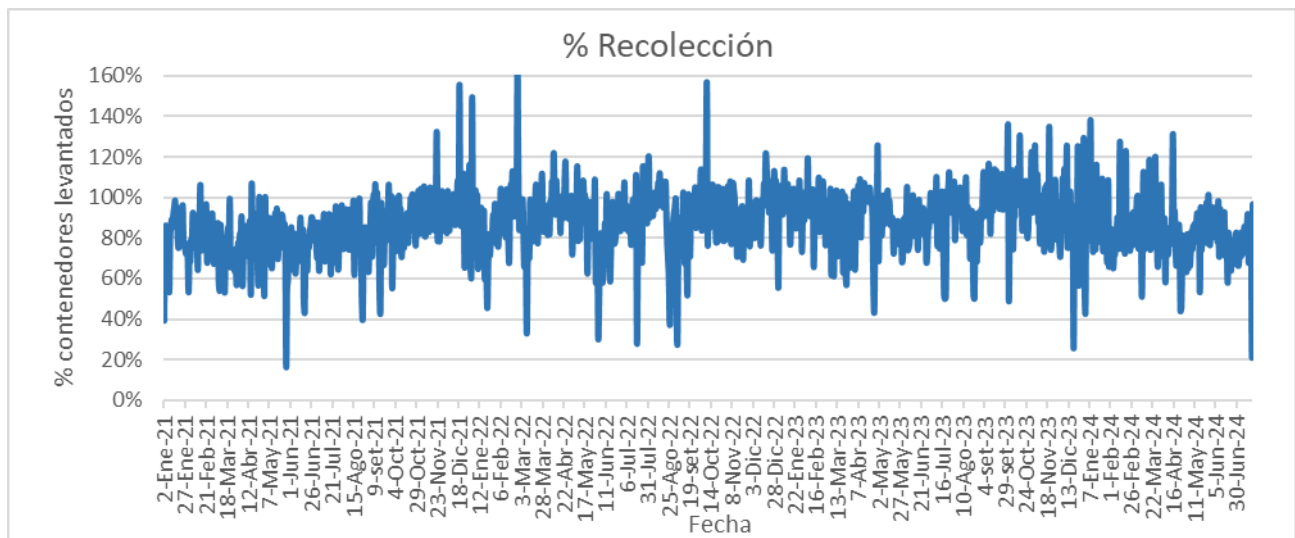
INFORME DIARIO DE GESTIÓN DIVISIÓN LIMPIEZA 19/07/2024

Análisis de contenedores levantados por Región y Turno hasta la hora 06:00.
Los datos son extraídos del sistema DFR.

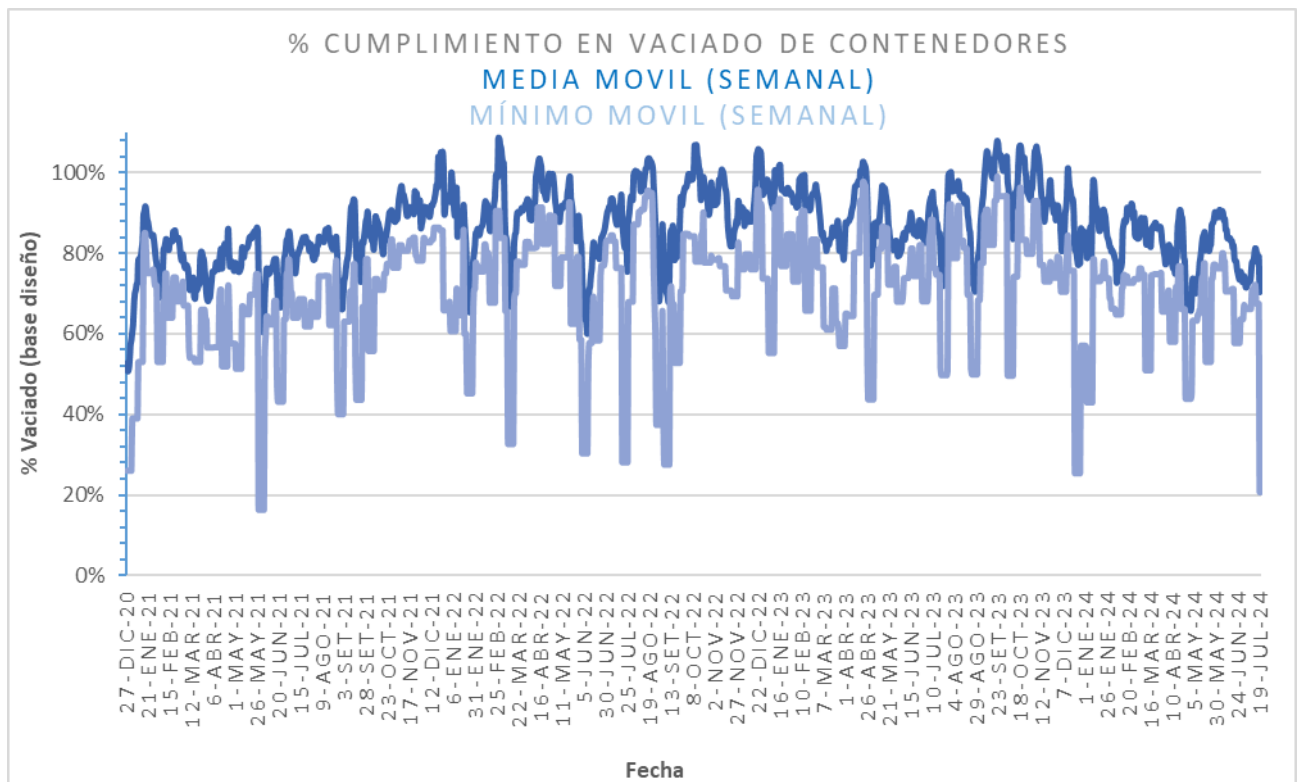
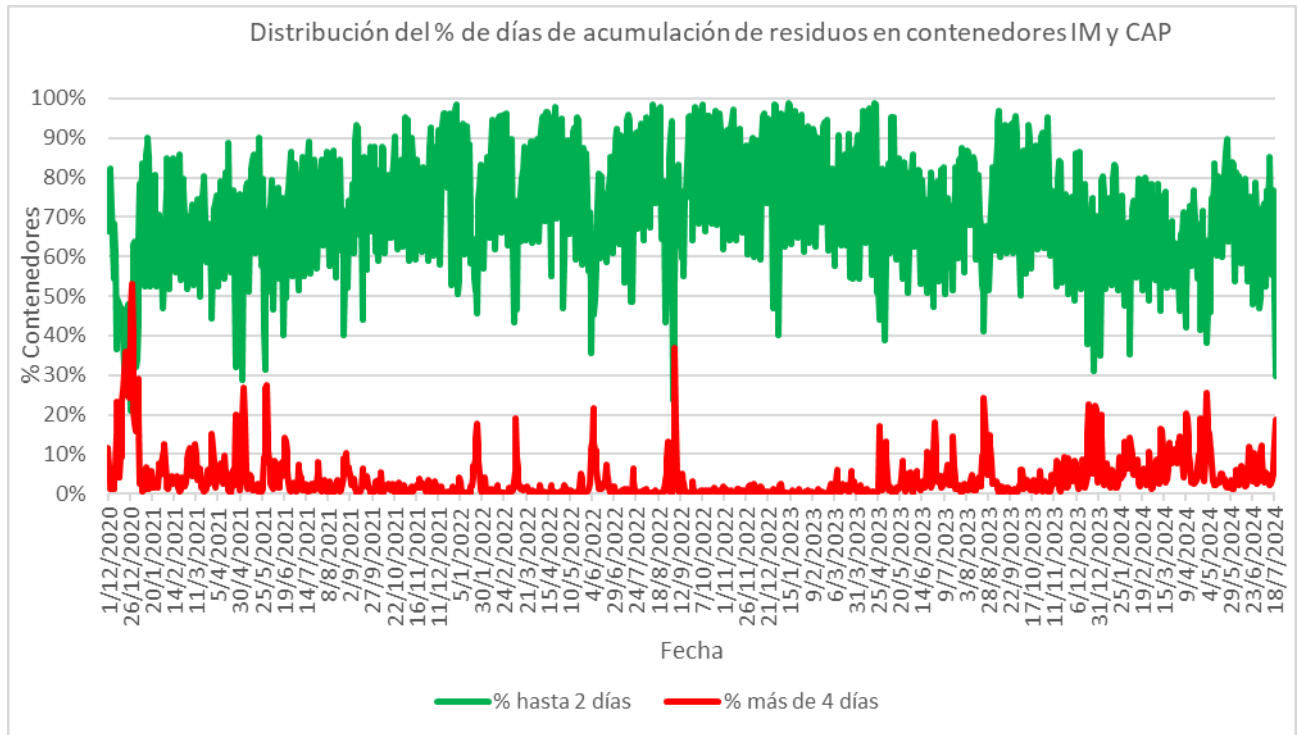
Estado de la recolección.

Contenedores planificados IM - Fideicomiso	Contenedores vaciados IM - Fideicomiso	% Contenedores levantados
3.320	3.203	96%

Media móvil (7 días previos) porcentaje de contenedores vaciados
72%

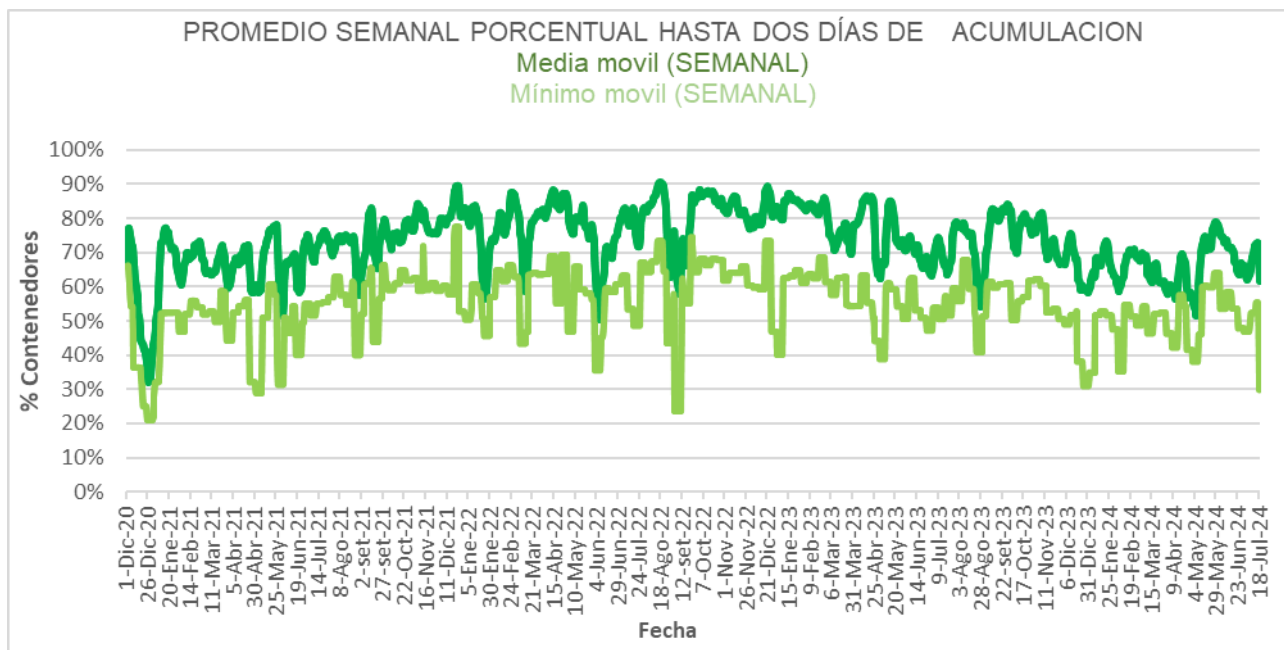
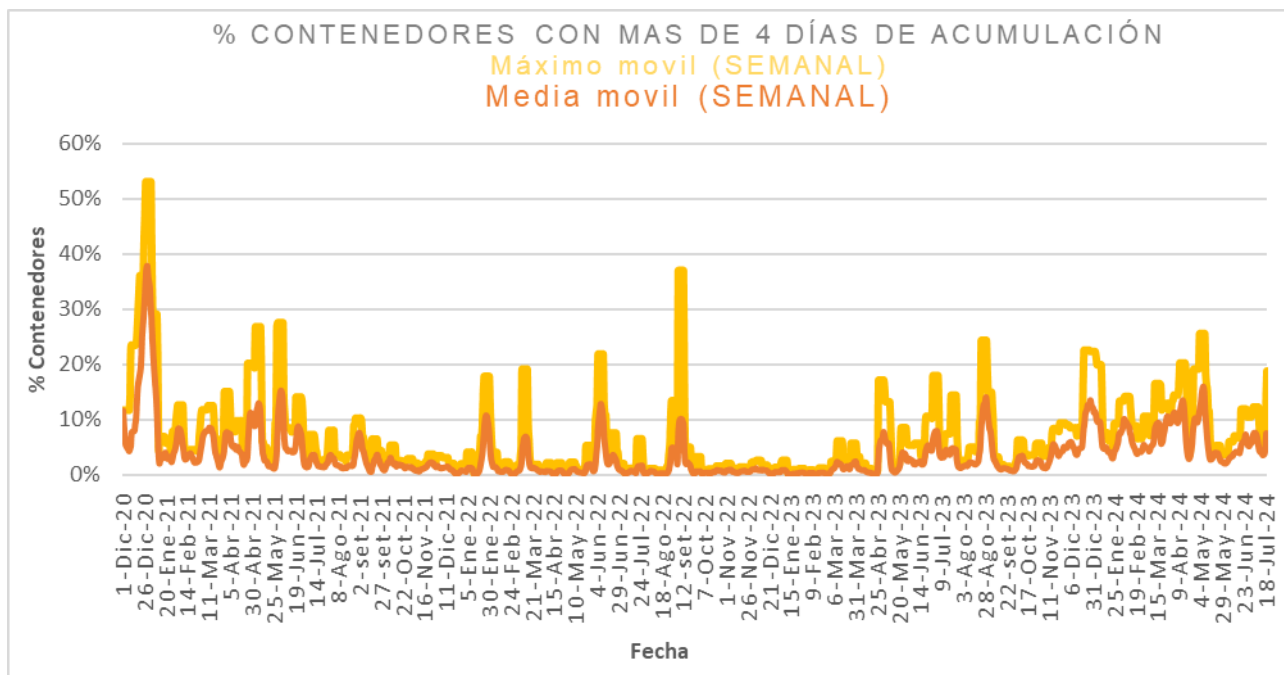


Días	Valores diarios		Promedio 7 días % Contenedores
	N° Contenedores IM - Fideicomiso	% Contenedores	
Hasta 2	3.467	29,8%	61,7%
entre 2-3	3.235	27,8%	21,3%
entre 3-4	2.760	23,7%	9,5%
entre 4-5	622	5,3%	3,2%
más de 5	1.554	13,4%	4,3%
Total	11.638	100%	100%





Promedio, media, mínimo y máximo móvil semanal de hasta 2 y más de 4 días.





Disponibilidad

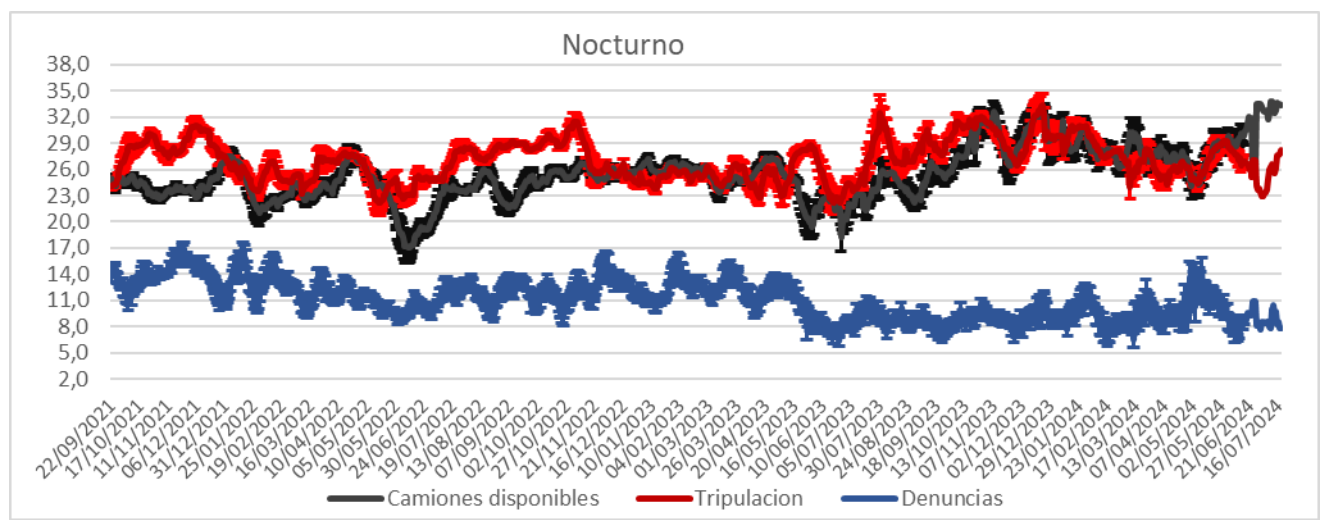
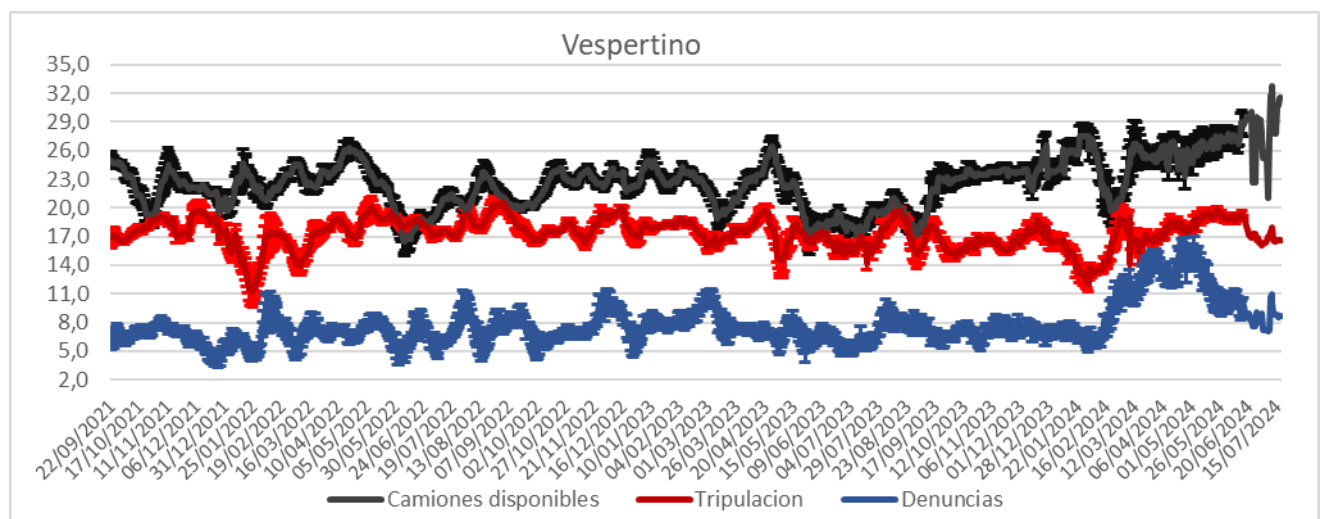
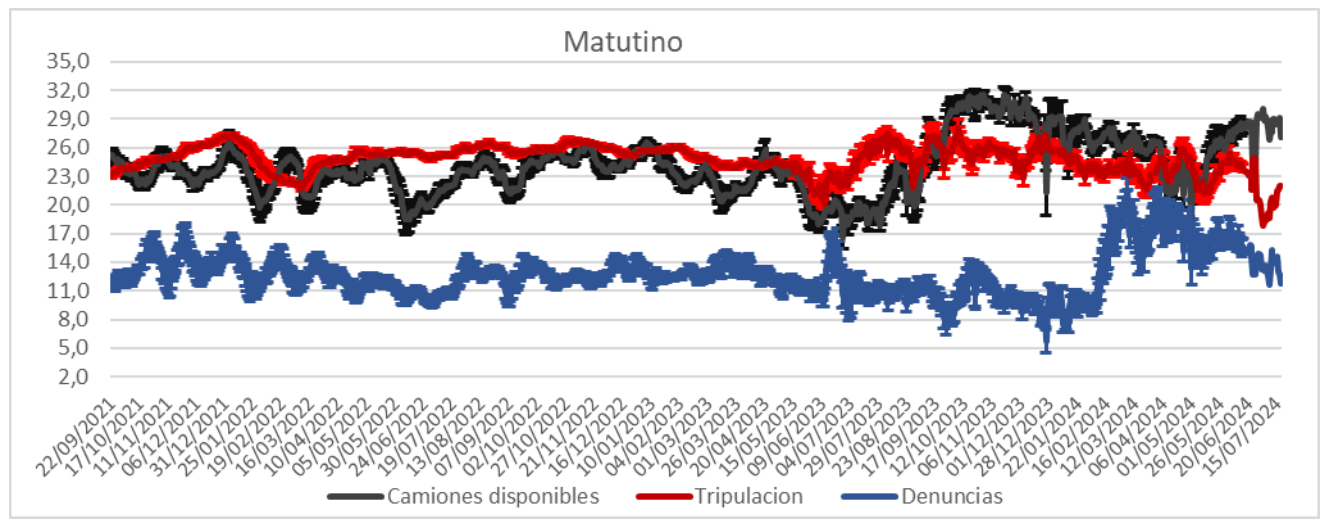
DISPONIBILIDAD POR TURNOS			
18/07/2024	MATUTINO	VESPERTINO	NOCTURNO
CAMIONES			31
CHOFERES			32
AUXILIARES			34
CAMIONES UTILIZADOS			25
DENUNCIAS DE FALLAS			8

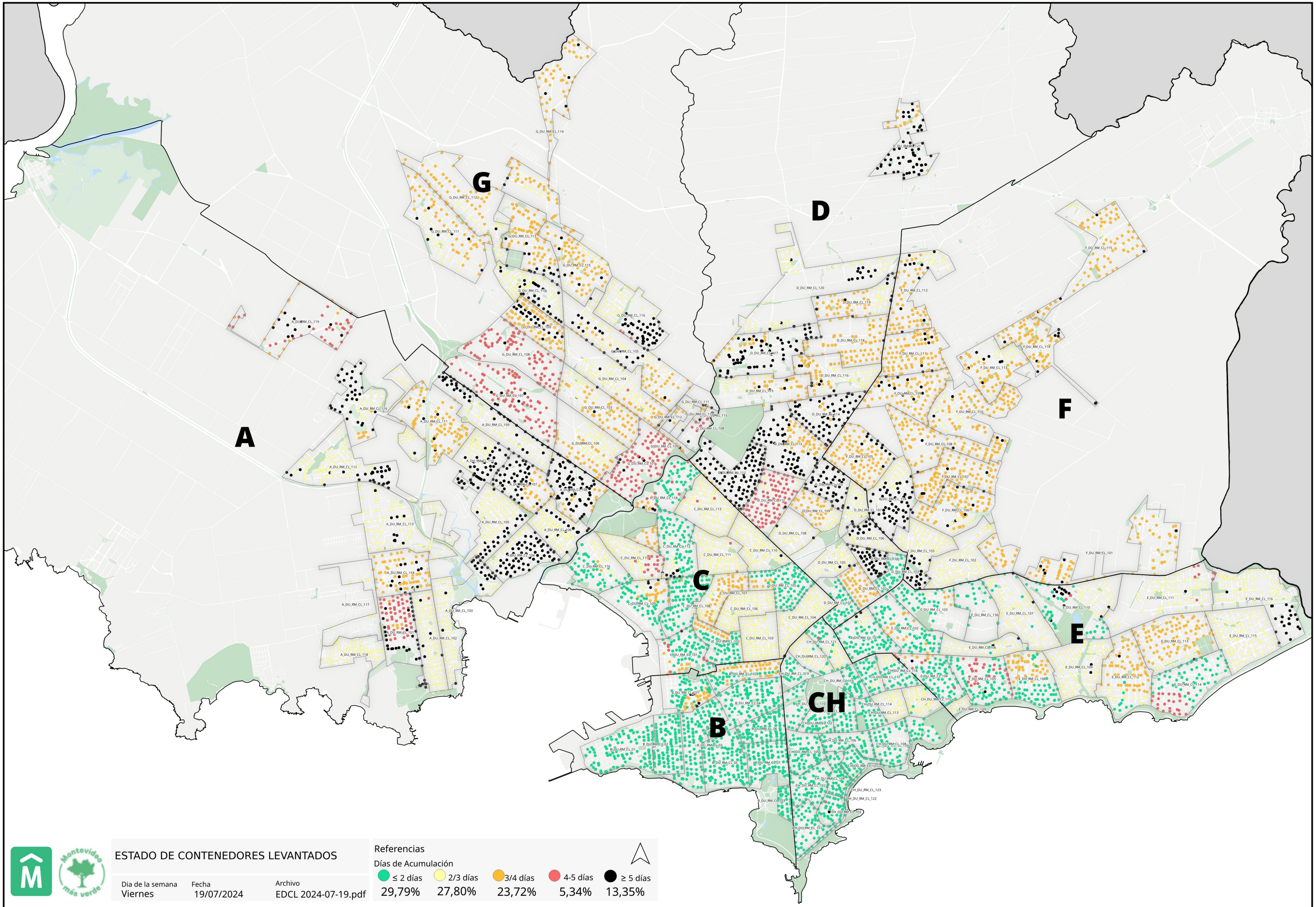
Media móvil 14 días camiones, choferes, auxiliares y denuncias por turno.

	Matutino			Vespertino			Nocturno		
	μ	σ	$\mu \pm 2\sigma$	μ	σ	$\mu \pm 2\sigma$	μ	σ	$\mu \pm 2\sigma$
Camiones	20,9	1,6	[17,68 - 24,18]	31,5	2,0	[27,59 - 35,41]	24,0	0,2	[23,55 - 24,45]
Tripulantes	21,9	1,4	[19,18 - 24,67]	16,6	0,1	[16,35 - 16,85]	28,2	1,6	[25,07 - 31,29]
Denuncias	11,8	0,7	[10,37 - 13,21]	8,7	0,6	[7,49 - 9,91]	7,8	0,6	[6,68 - 8,89]



Gráficos de camiones, choferes, auxiliares y denuncias por turno.





ESTADO DE CONTENEDORES LEVANTADOS

Día de la semana: **Viernes**
 Fecha: **19/07/2024**
 Archivo: **EDCL 2024-07-19.pdf**

Referencias

Días de Acumulación

● ≤ 2 días	● 2/3 días	● 3/4 días	● 4-5 días	● ≥ 5 días
29,79%	27,80%	23,72%	5,34%	13,35%

