



DEPARTAMENTO DESARROLLO AMBIENTAL

División Limpieza y Gestión De Residuos

Servicio de Planificación y Proyectos

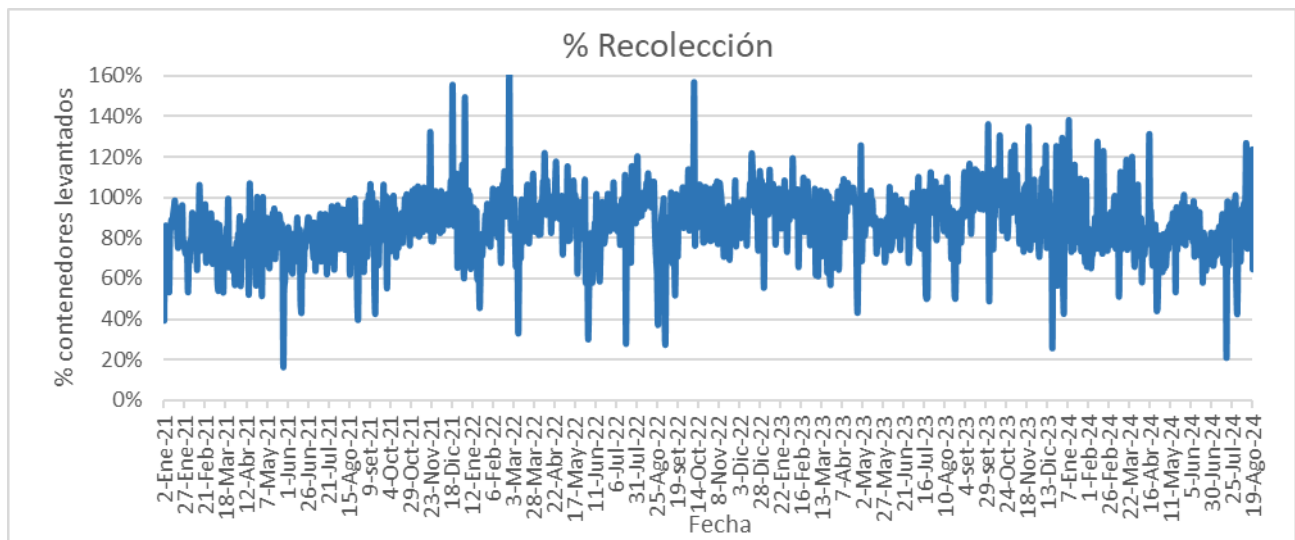
Unidad: 4487

INFORME DIARIO DE GESTIÓN DIVISIÓN LIMPIEZA 19/08/2024

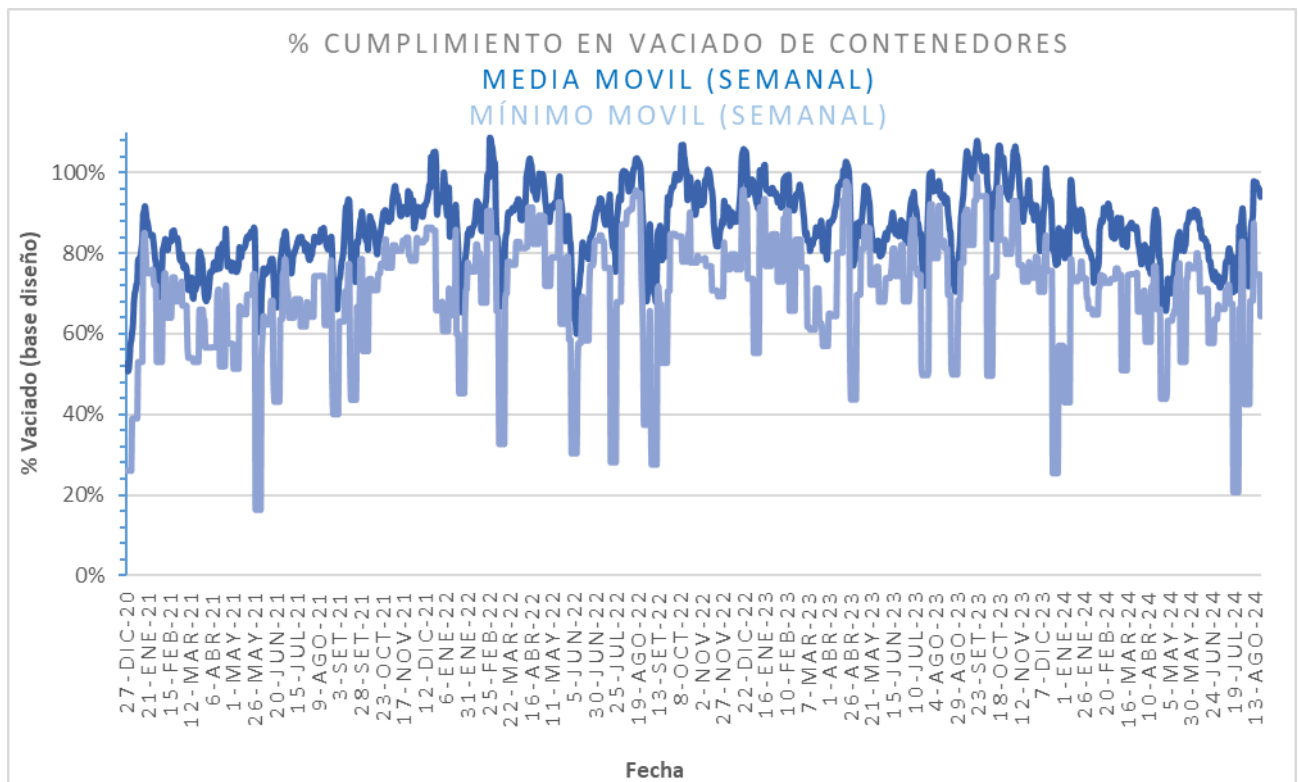
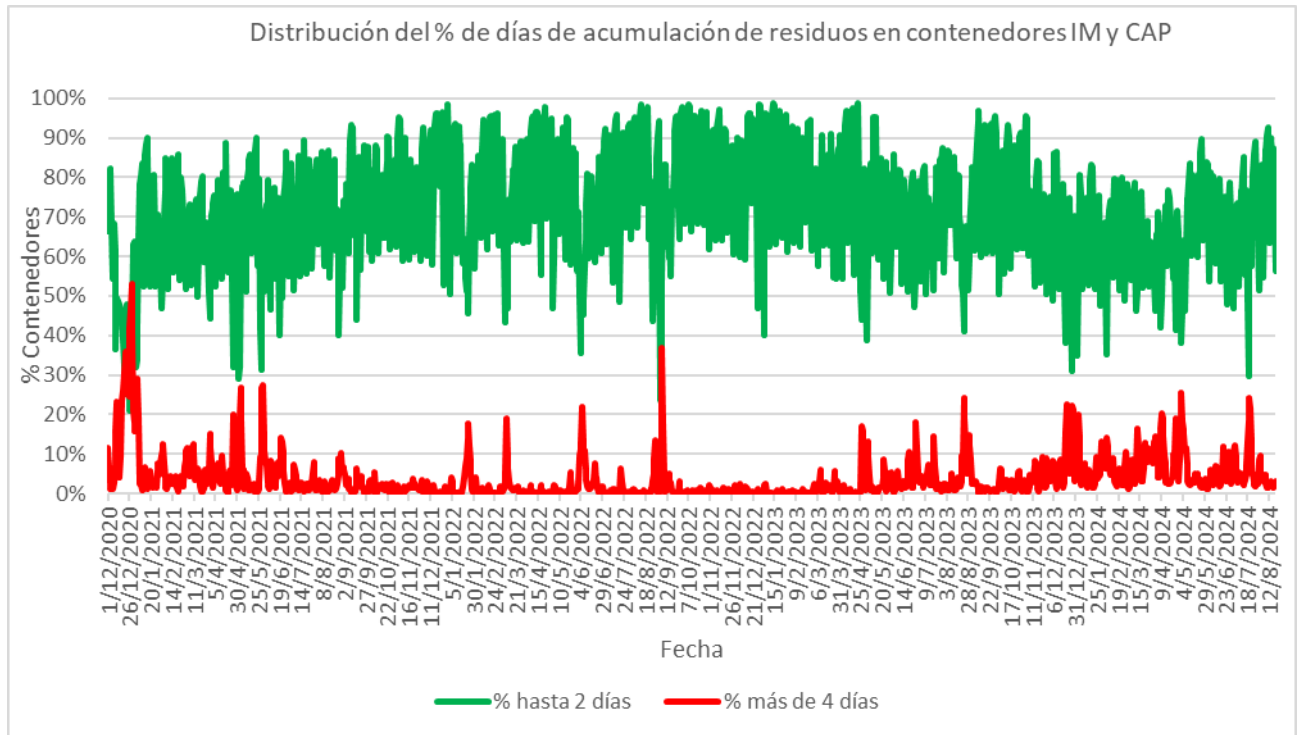
Análisis de contenedores levantados por Región y Turno hasta la hora 06:00.
Los datos son extraídos del sistema DFR.

Estado de la recolección.

Contenedores planificados IM - Fideicomiso	Contenedores vaciados IM - Fideicomiso	% Contenedores levantados	Media móvil (7 días previos) porcentaje de contenedores vaciados
6.164	3.967	64%	94%

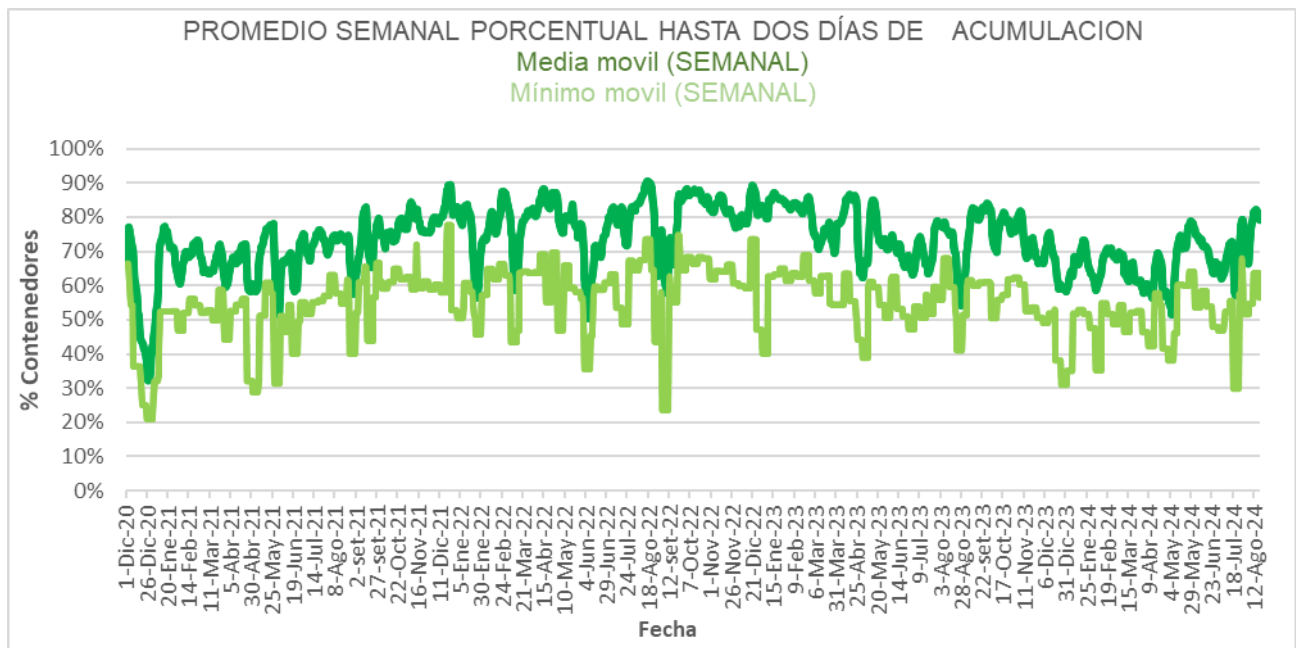
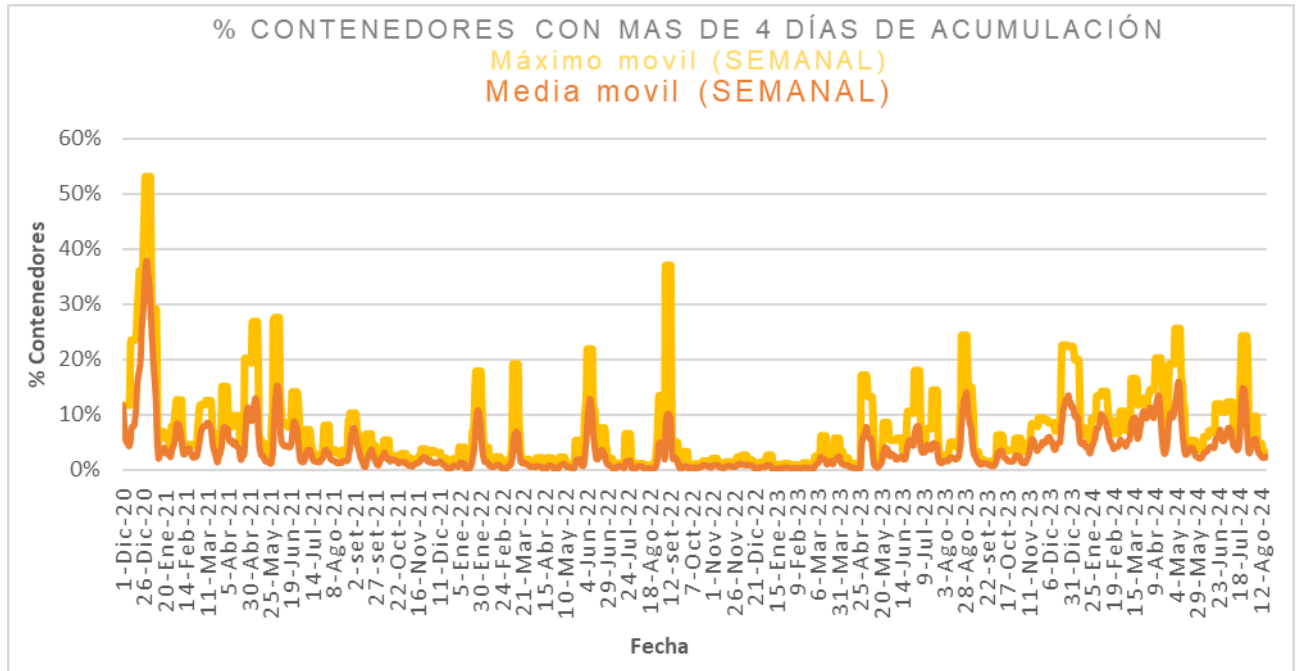


Días	Valores diarios		Promedio 7 días % Contenedores
	N° Contenedores IM - Fideicomiso	% Contenedores	
Hasta 2	6.542	56,3%	79,2%
entre 2-3	3.746	32,3%	14,6%
entre 3-4	970	8,4%	3,9%
entre 4-5	187	1,6%	1,1%
más de 5	167	1,4%	1,2%
Total	11.612	100%	100%





Promedio, media, mínimo y máximo móvil semanal de hasta 2 y más de 4 días.





Disponibilidad

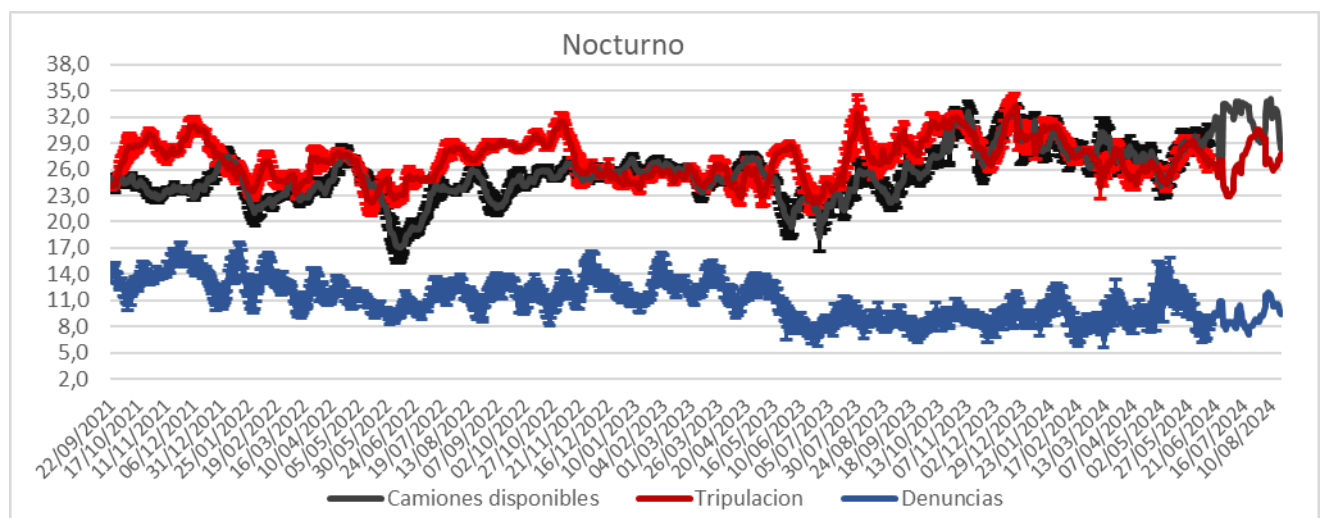
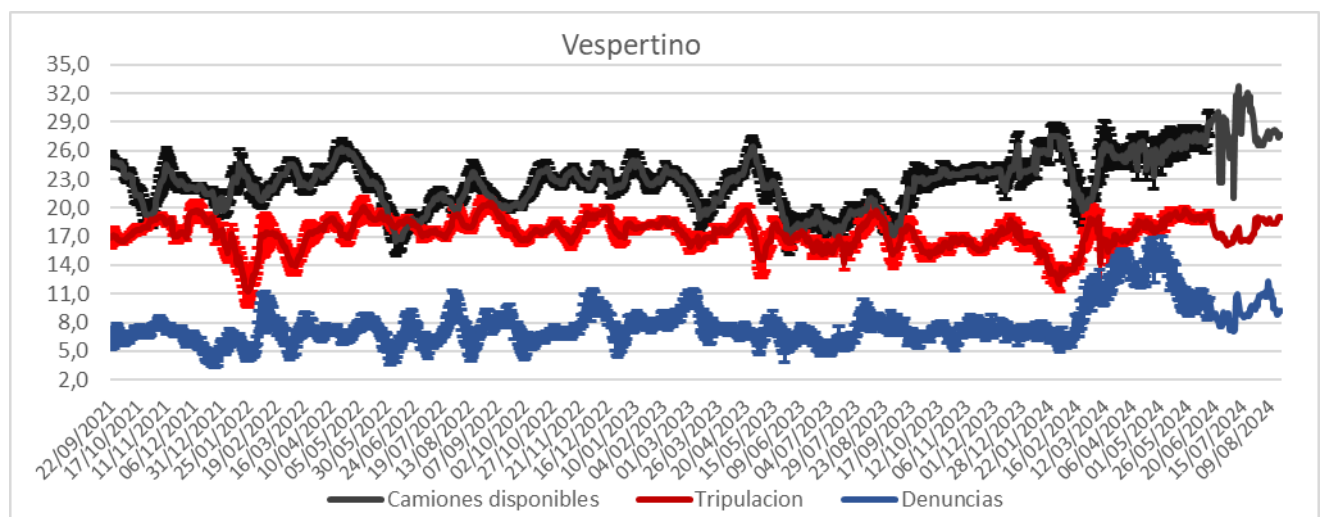
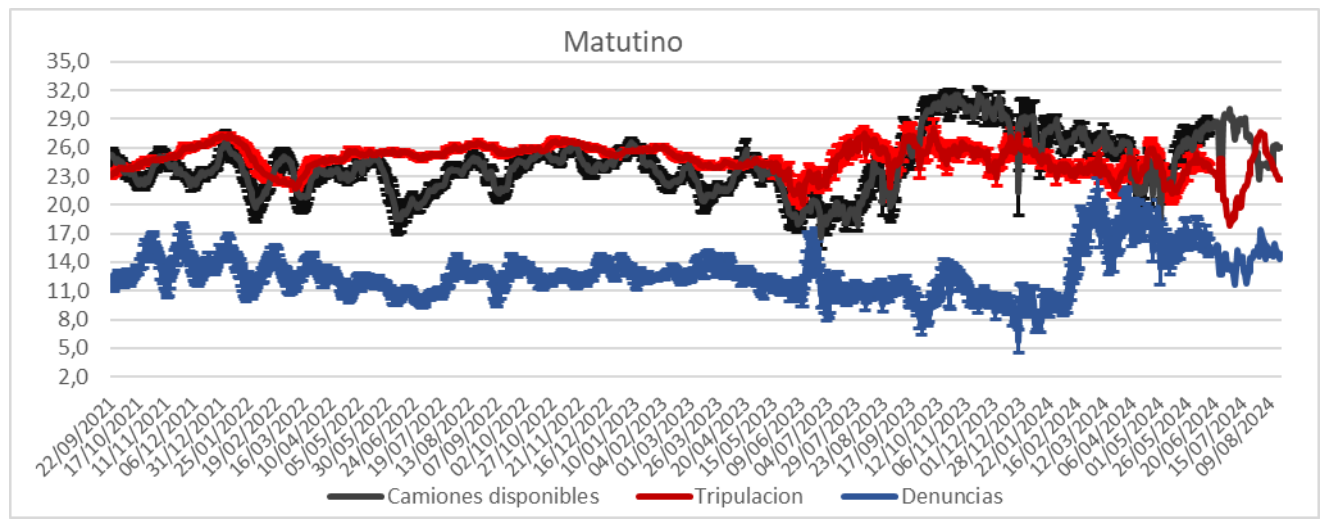
DISPONIBILIDAD POR TURNOS			
18/08/2024	MATUTINO	VESPERTINO	NOCTURNO
CAMIONES	26		27
CHOFERES	16		30
AUXILIARES	14		31
CAMIONES UTILIZADOS	14		24
DENUNCIAS DE FALLAS	13		13

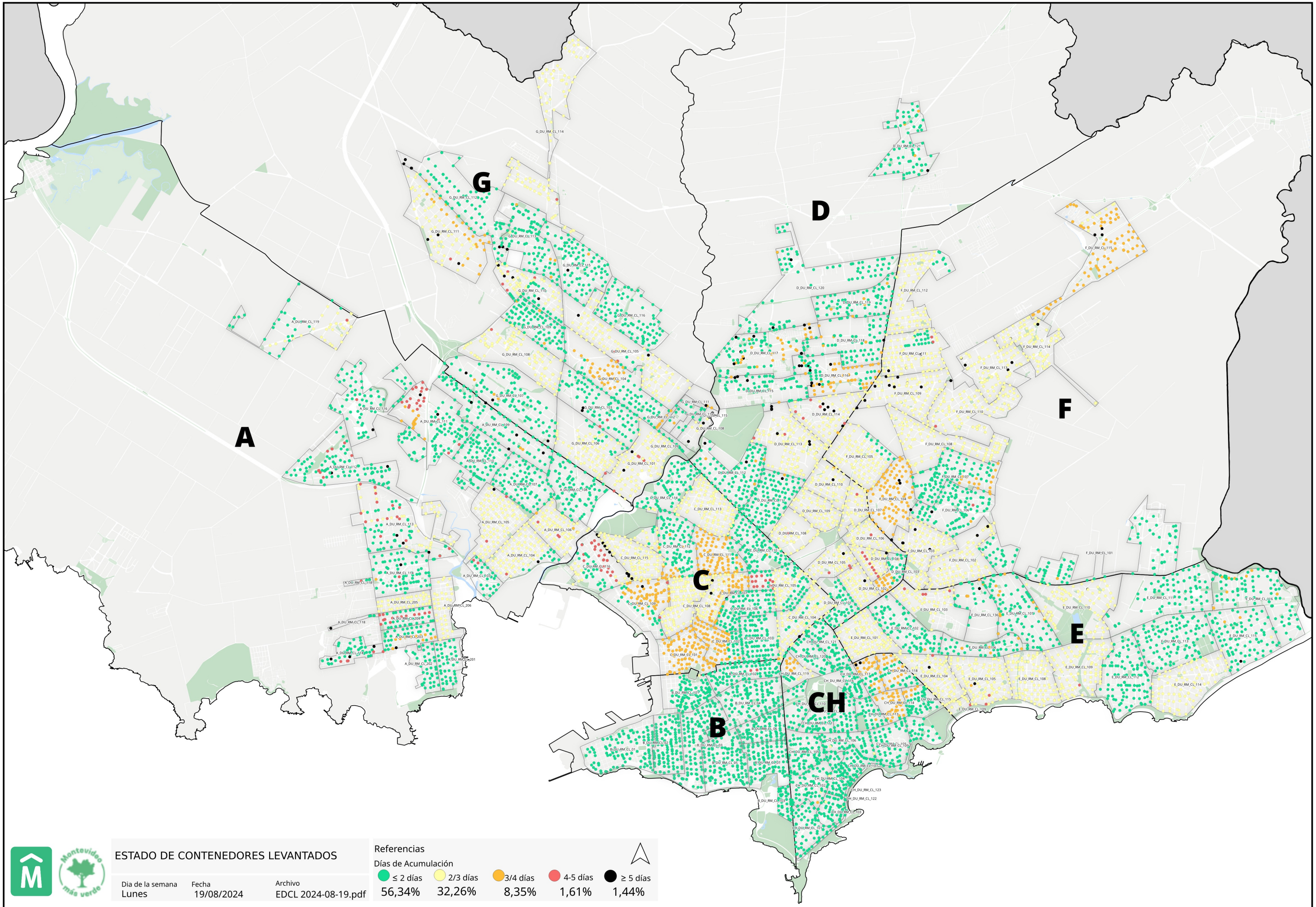
Media móvil 14 días camiones, choferes, auxiliares y denuncias por turno.

	Matutino			Vespertino			Nocturno		
	μ	σ	$\mu \pm 2\sigma$	μ	σ	$\mu \pm 2\sigma$	μ	σ	$\mu \pm 2\sigma$
Camiones	23,1	0,5	[22,13 - 24,15]	27,7	0,6	[26,4 - 28,93]	22,2	1,6	[19 - 25,43]
Tripulantes	22,6	1,2	[20,34 - 24,95]	19,0	0,2	[18,54 - 19,46]	27,8	0,5	[26,85 - 28,82]
Denuncias	14,9	0,7	[13,47 - 16,24]	9,3	1,0	[7,31 - 11,19]	9,4	0,8	[7,85 - 11,01]



Gráficos de camiones, choferes, auxiliares y denuncias por turno.





ESTADO DE CONTENEDORES LEVANTADOS

Día de la semana: **Lunes**
 Fecha: **19/08/2024**
 Archivo: **EDCL 2024-08-19.pdf**

Referencias

Días de Acumulación

● ≤ 2 días	● 2/3 días	● 3/4 días	● 4-5 días	● ≥ 5 días
56,34%	32,26%	8,35%	1,61%	1,44%

