



DEPARTAMENTO Desarrollo Ambiental

DIVISIÓN: División Limpieza y Recolección

SERVICIO: Servicio de Planificación y Proyectos

Unidad: 4487

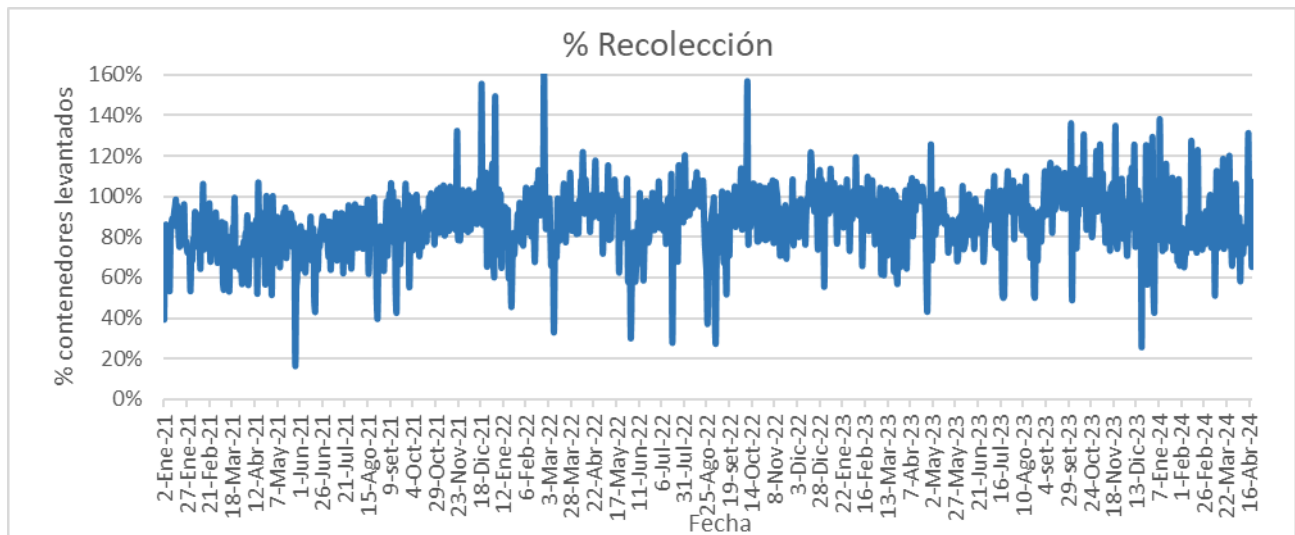
INFORME DIARIO DE GESTIÓN DIVISIÓN LIMPIEZA 20/04/2024

Análisis de contenedores levantados por Región y Turno hasta la hora 06:00.
Los datos son extraídos del sistema DFR.

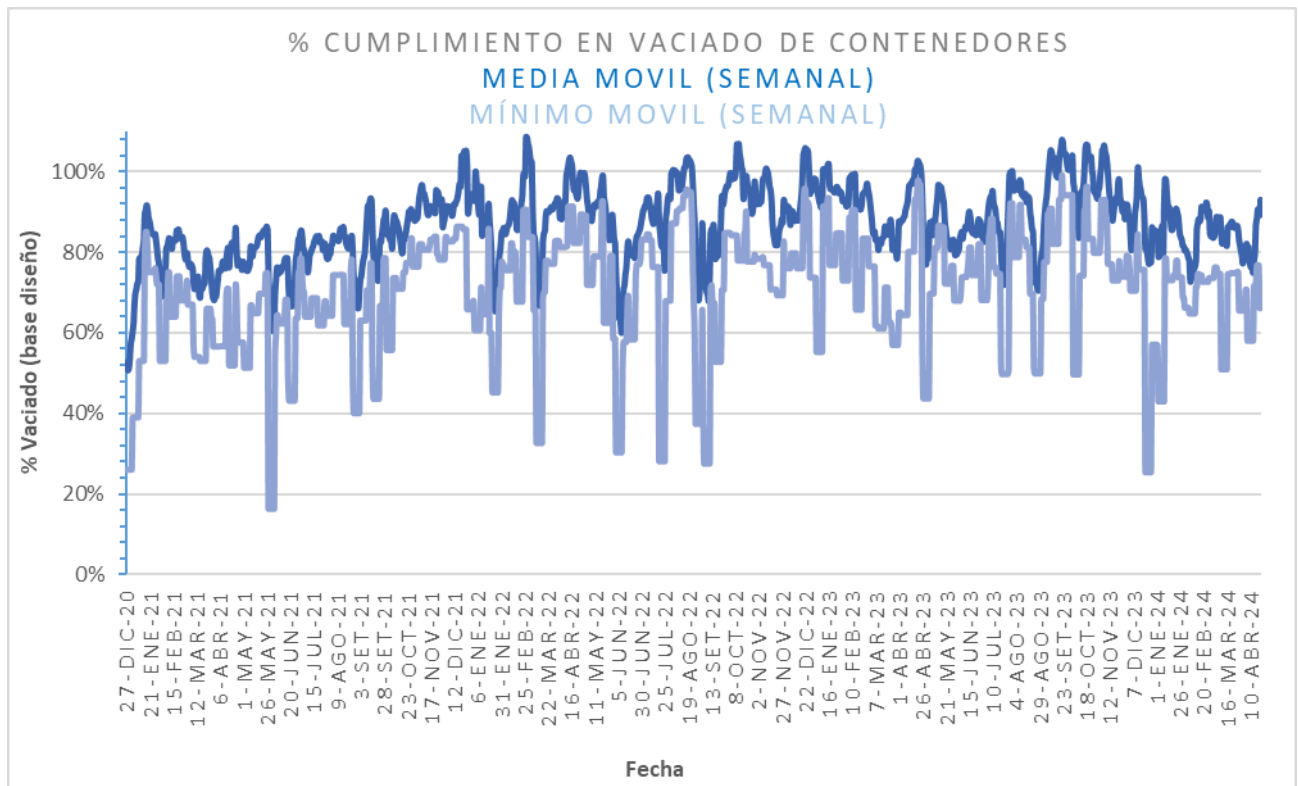
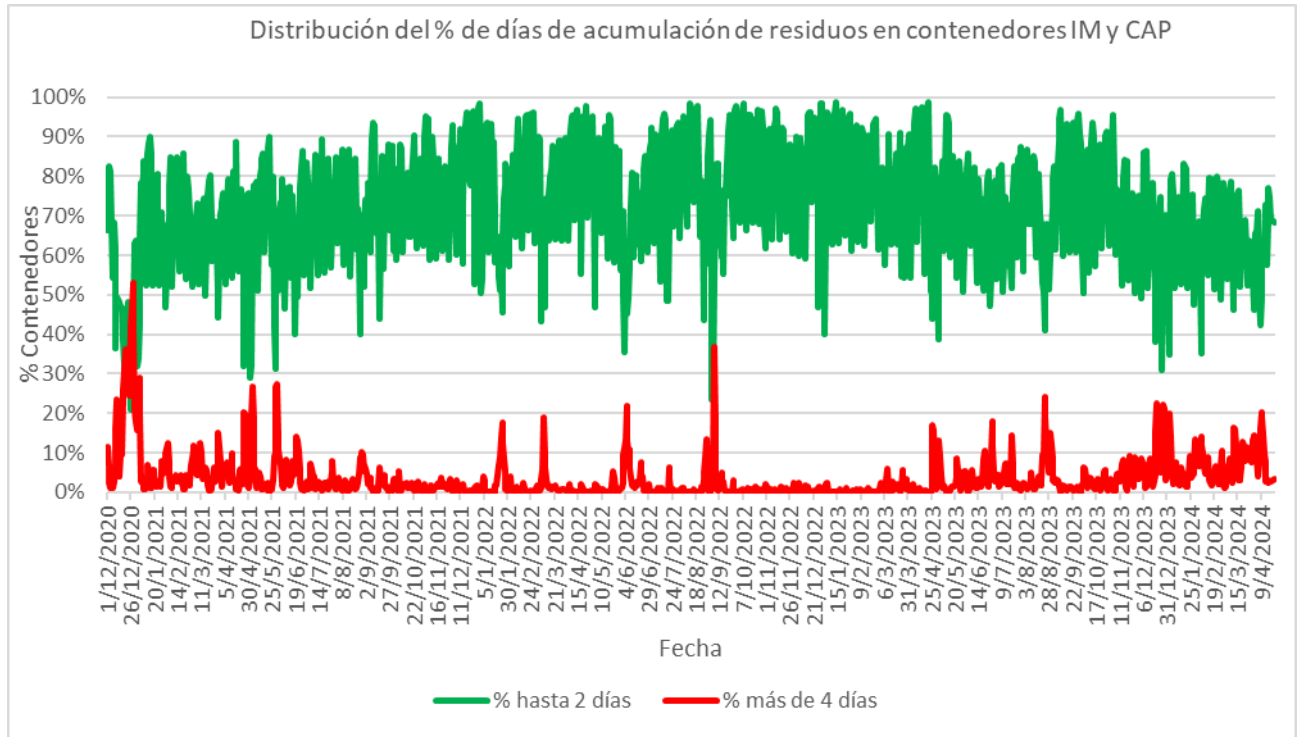
Estado de la recolección.

Contenedores planificados IM - CAP	Contenedores vaciados IM - CAP	% Contenedores levantados
4.747	5.074	107%

Media móvil (7 días previos) porcentaje de contenedores vaciados
93%

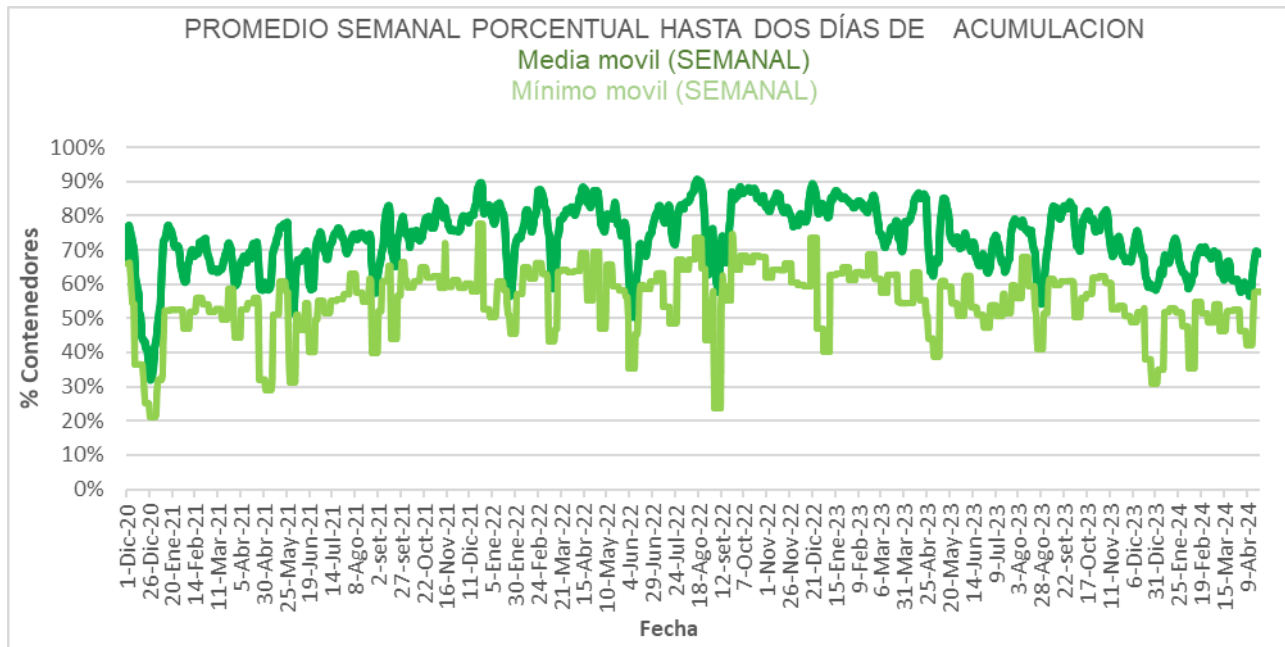
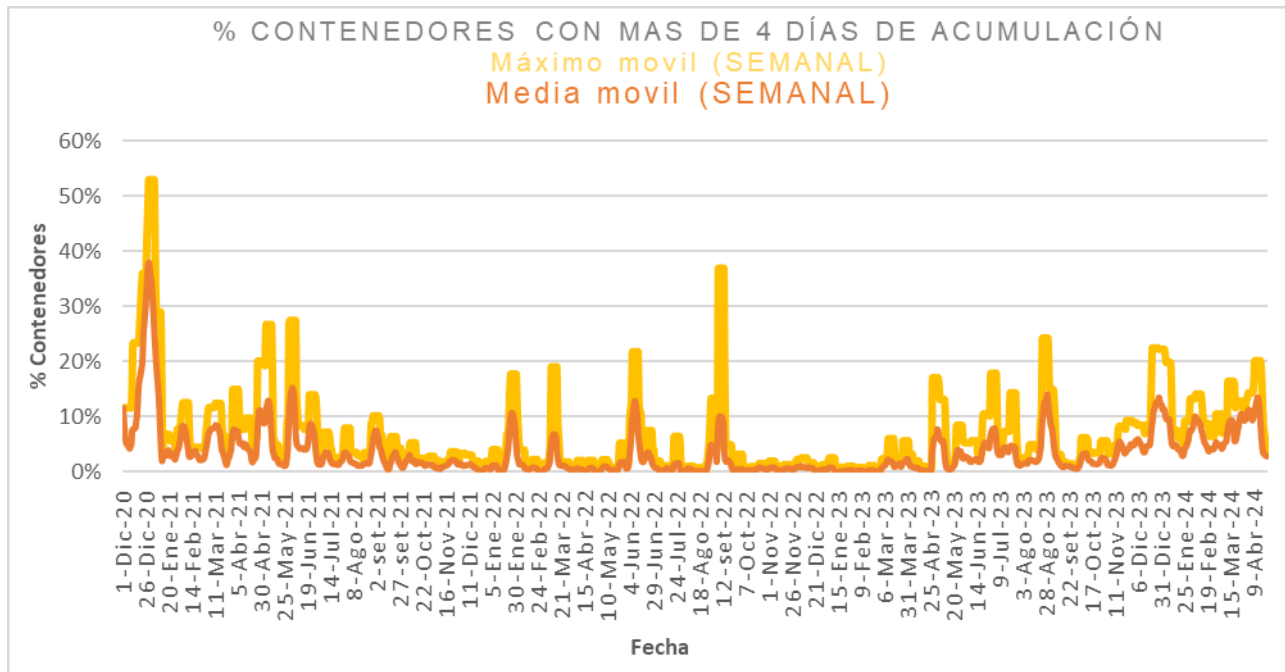


Días	Valores diarios		Promedio 7 días % Contenedores
	N° Contenedores IM - CAP	% Contenedores	
Hasta 2	7.999	68,4%	68,9%
entre 2-3	2.527	21,6%	19,7%
entre 3-4	765	6,5%	8,6%
entre 4-5	275	2,4%	1,4%
más de 5	134	1,1%	1,5%
Total	11.700	100%	100%





Promedio, media, mínimo y máximo móvil semanal de hasta 2 y más de 4 días.





Disponibilidad

DISPONIBILIDAD POR TURNOS			
19/04/2024	MATUTINO	VESPERTINO	NOCTURNO
CAMIONES	23	20	28
CHOFERES	29	20	27
AUXILIARES	27	20	26
CAMIONES UTILIZADOS	25	20	20
DENUNCIAS DE FALLAS	14	24	10

Media móvil 14 días camiones, choferes, auxiliares y denuncias por turno.

	Matutino			Vespertino			Nocturno		
	μ	σ	$\mu \pm 2\sigma$	μ	σ	$\mu \pm 2\sigma$	μ	σ	$\mu \pm 2\sigma$
Camiones	22,1	0,8	[20,61 - 23,68]	25,3	1,0	[23,34 - 27,16]	22,6	0,9	[20,7 - 24,47]
Tripulantes	23,9	0,8	[22,35 - 25,36]	18,0	0,4	[17,19 - 18,81]	25,8	0,7	[24,41 - 27,09]
Denuncias	19,3	0,8	[17,78 - 20,79]	12,3	0,6	[11,22 - 13,44]	9,2	0,5	[8,25 - 10,18]



Gráficos de camiones, choferes, auxiliares y denuncias por turno.

