



**DEPARTAMENTO** Desarrollo Ambiental

**DIVISIÓN:** División Limpieza

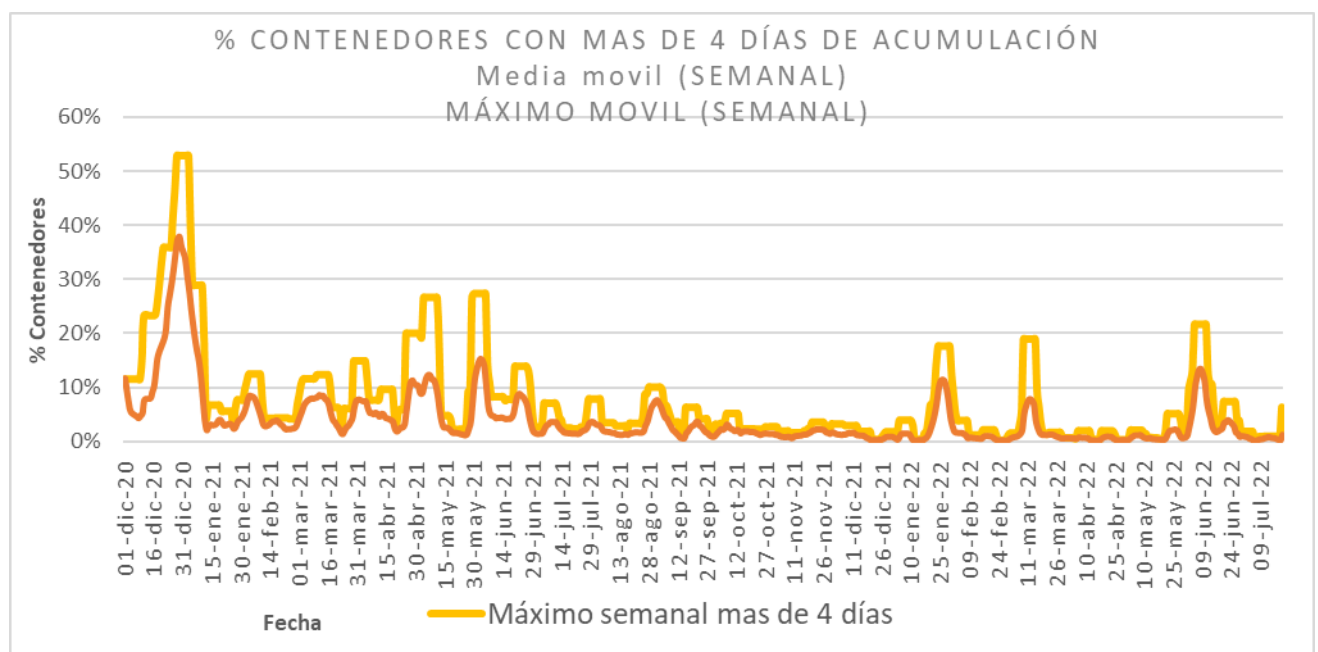
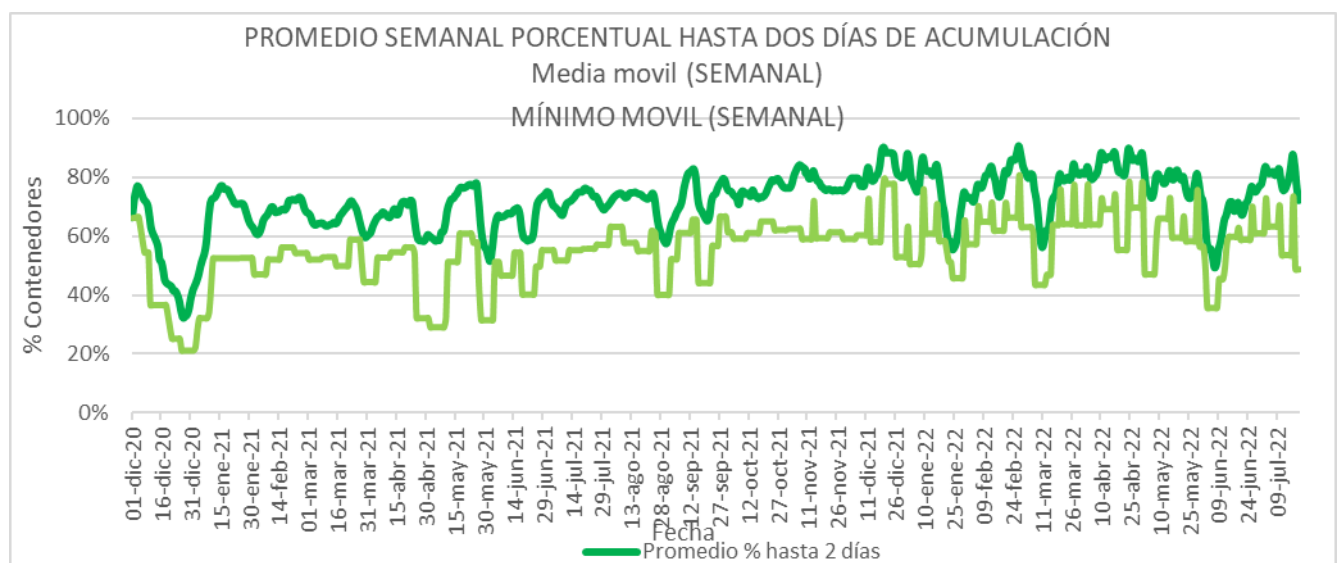
**SERVICIO:** Servicio de Planificación, Administración y Apoyo

Unidad: 4438

## INFORME DIARIO DE GESTIÓN DIVISIÓN LIMPIEZA 20/07/2022

Análisis de contenedores levantados por Región y Turno hasta la hora 06:00. Los datos son extraídos del sistema DFR.

Promedio, media, mínimo y máximo móvil semanal de hasta 2 y más de 4 días.



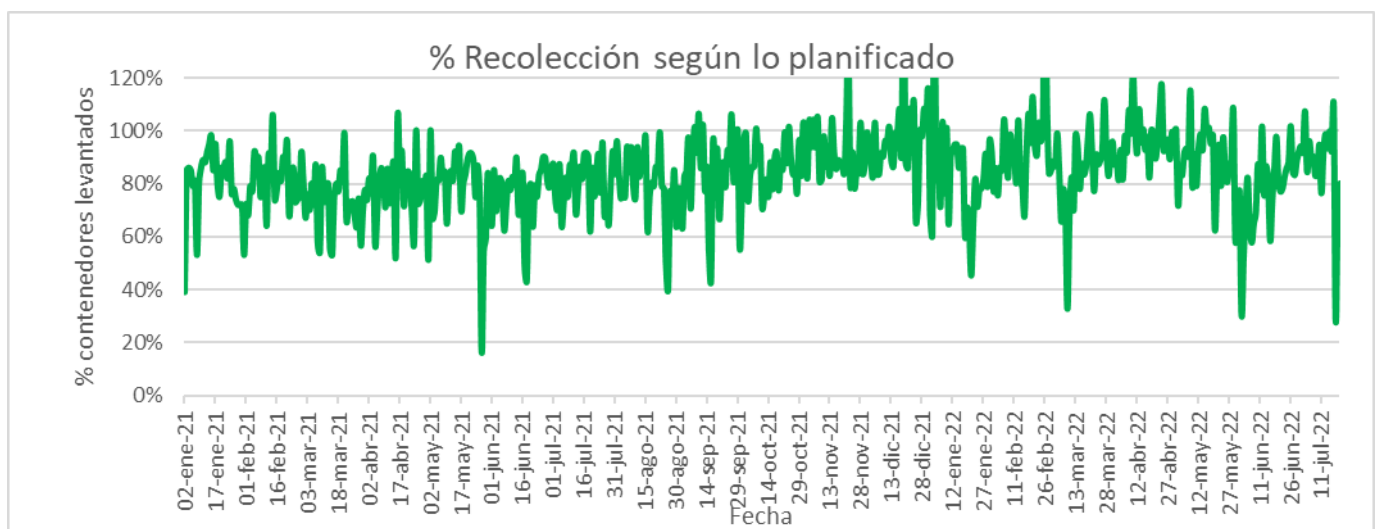


## Valores Diarios

20/07/2022		
Contenedores planificados IM - CAP	Contenedores levantados IM - CAP	% Contenedores levantados
<b>6709</b>	<b>5366</b>	<b>80%</b>

Media móvil (7 días previos) porcentaje de contenedores
<b>82%</b>



Días	N° Contenedores IM - CAP	% Contenedores	Promedio 7 días % Contenedores
Hasta 2	8447	67,7%	75,4%
entre 2-3	1133	9,1%	16,3%
entre 3-4	2092	16,8%	7,3%
entre 4-5	766	6,1%	0,9%
más de 5	37	0,3%	0,1%
Total	12475	100,0%	100 %



## Disponibilidad

DISPONIBILIDAD POR TURNOS Y REGION				
19/07/2022		MATUTINO	VESPERTINO	NOCTURNO
URME	CAMIONES	9	10	12
	CHOFERES	15	10	14
	AUXILIARES	16	9	18
	CAMIONES UTILIZADOS	9	10	12
	DENUNCIAS DE FALLAS	7	5	7
URMO	CAMIONES	13	10	14
	CHOFERES	13	8	16
	AUXILIARES	13	8	14
	CAMIONES UTILIZADOS	13	8	13
	DENUNCIAS DE FALLAS	6	3	6

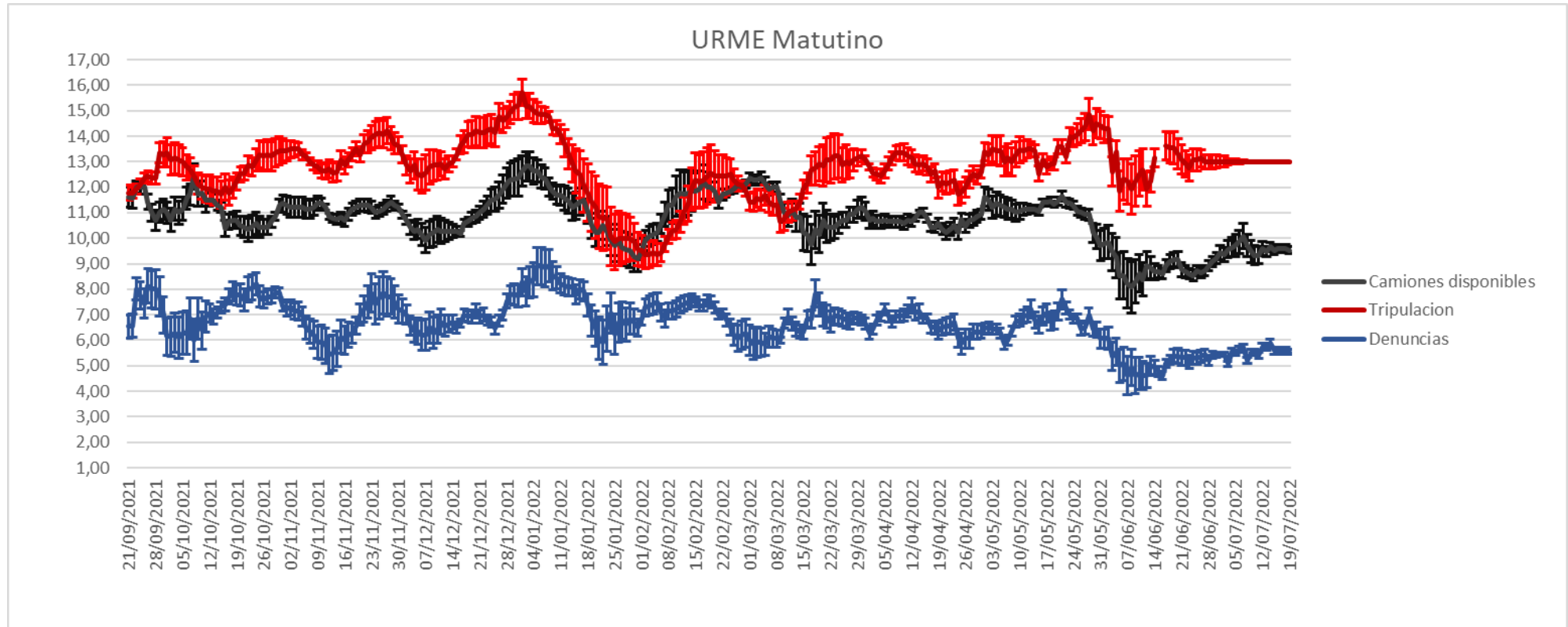
Media móvil 14 días camiones, choferes, auxiliares y denuncias por turno y región.

URME									
	Matutino			Vespertino			Nocturno		
	$\mu$	$\sigma$	$\mu \pm 2\sigma$	$\mu$	$\sigma$	$\mu \pm 2\sigma$	$\mu$	$\sigma$	$\mu \pm 2\sigma$
Camiones	9,7	0,3	[9,13 - 10,2]	9,7	0,1	[9,45 - 9,94]	12,1	0,5	[11,03 - 13,15]
Tripulantes	13,0	0,0	[13 - 13]	9,2	0,1	[9 - 9,31]	13,8	0,4	[13,11 - 14,52]
Denuncias	5,5	0,1	[5,34 - 5,73]	3,4	0,2	[2,98 - 3,79]	7,0	0,6	[5,75 - 8,25]

URMO									
	Matutino			Vespertino			Nocturno		
	$\mu$	$\sigma$	$\mu \pm 2\sigma$	$\mu$	$\sigma$	$\mu \pm 2\sigma$	$\mu$	$\sigma$	$\mu \pm 2\sigma$
Camiones	11,7	0,5	[10,64 - 12,82]	11,6	0,5	[10,6 - 12,63]	11,8	0,2	[11,43 - 12,21]
Tripulantes	12,9	0,7	[11,48 - 14,38]	8,0	0,1	[7,73 - 8,27]	12,3	0,2	[11,81 - 12,74]
Denuncias	5,1	0,2	[4,76 - 5,38]	3,4	0,2	[3,03 - 3,8]	5,5	0,2	[5,01 - 5,9]

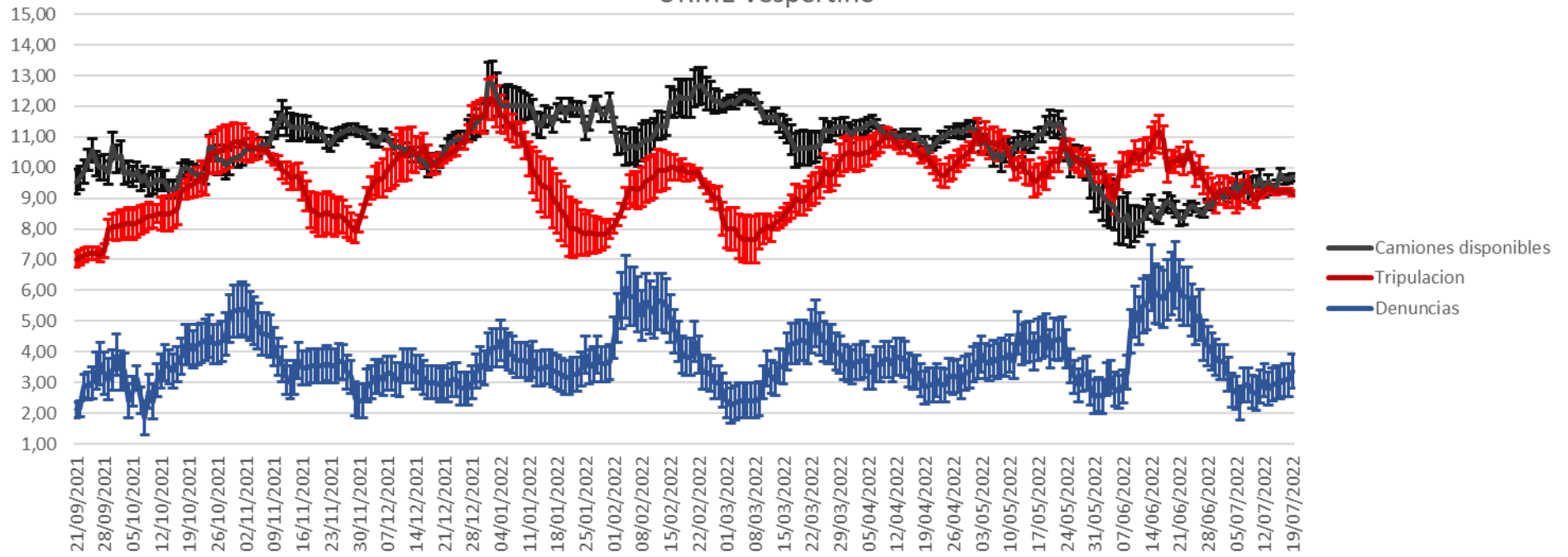


Gráficos de camiones, choferes, auxiliares y denuncias por turno y por región.



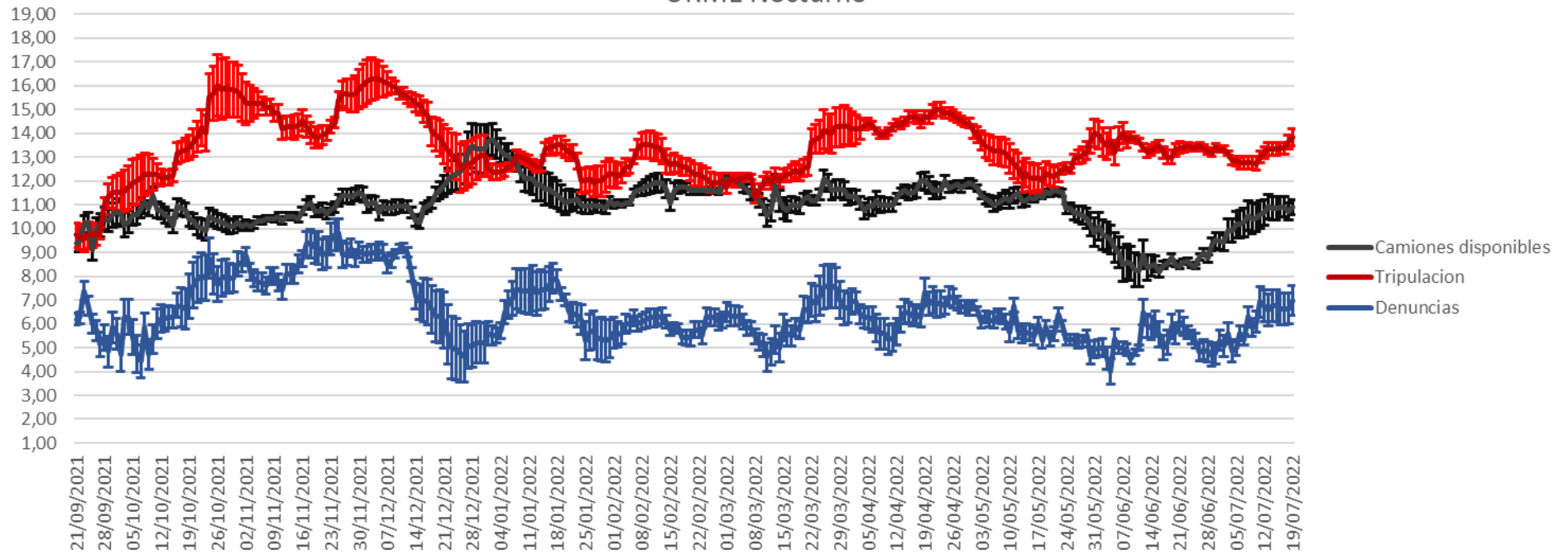


### URME Vespertino



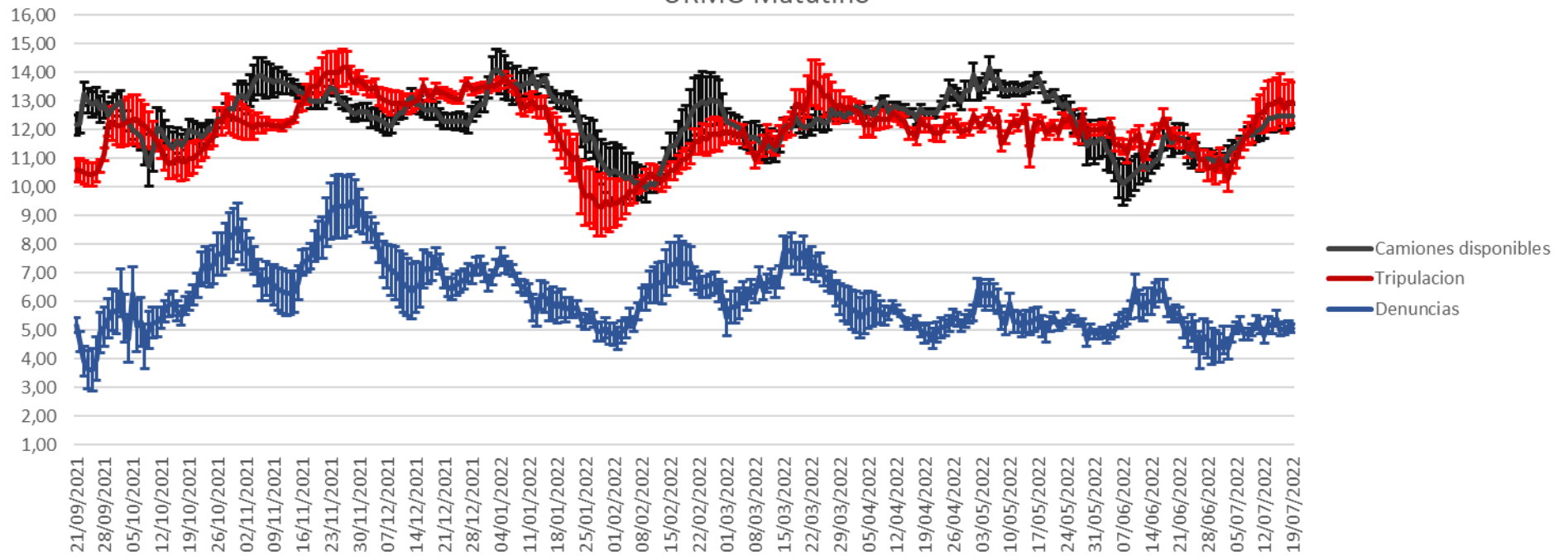


### URME Nocturno



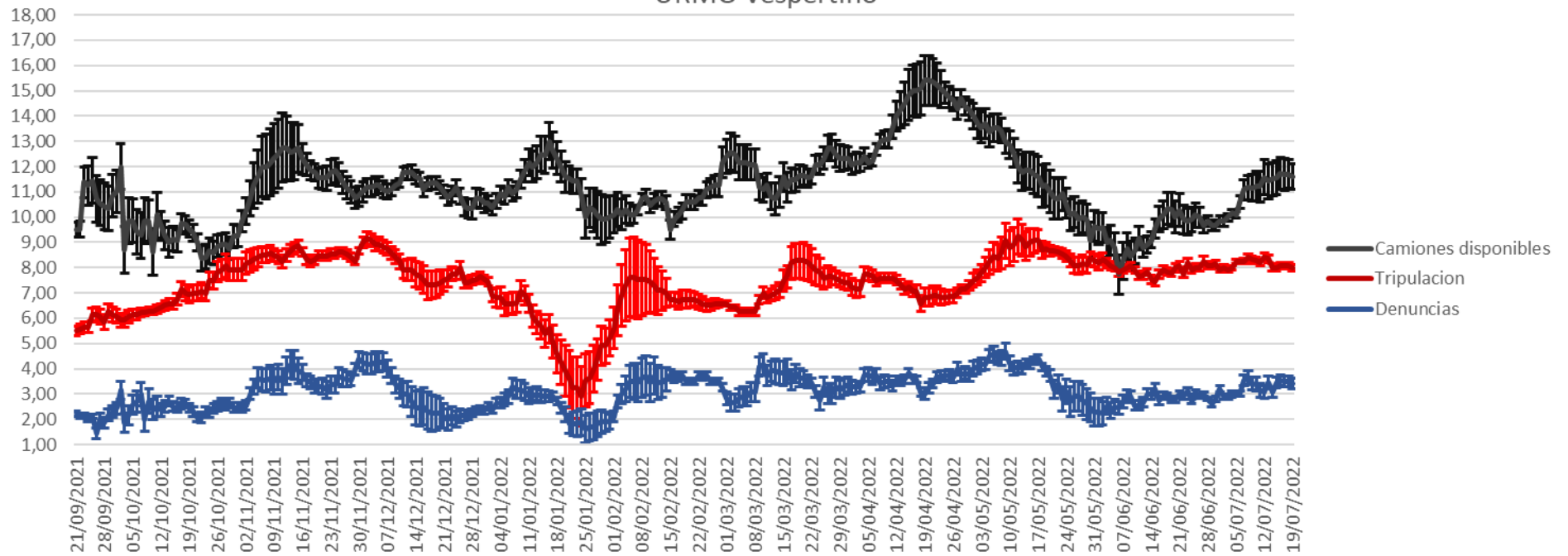


### URMO Matutino





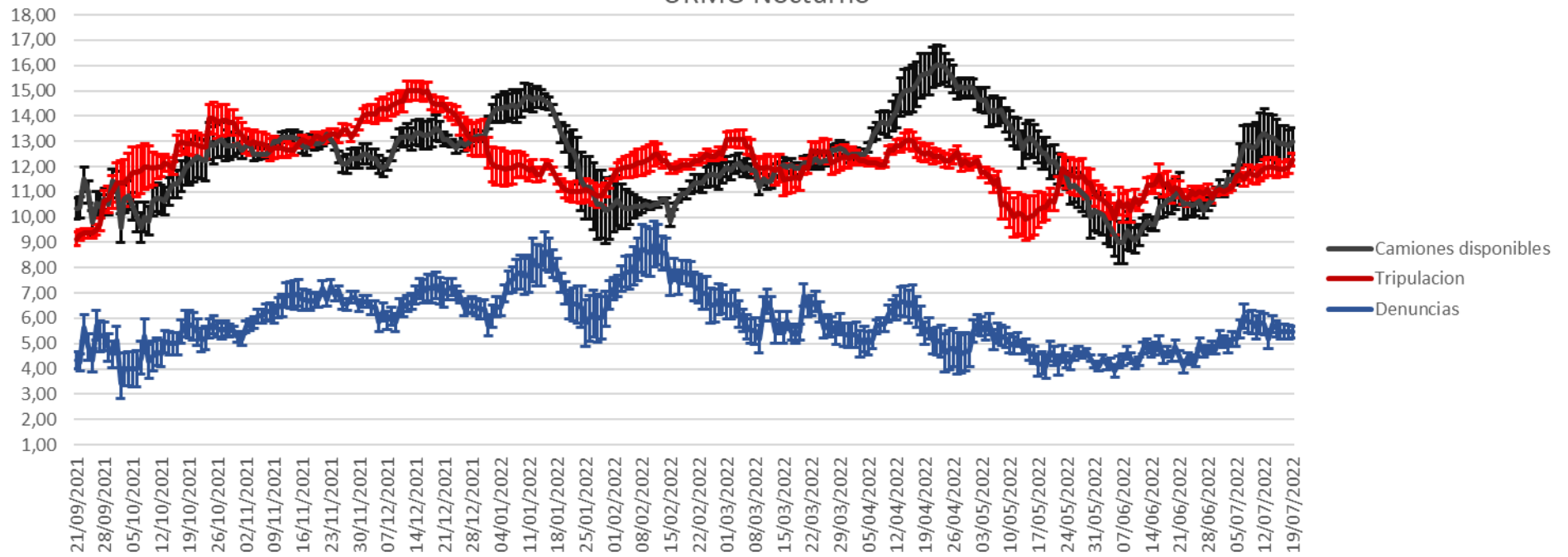
### URMO Vespertino





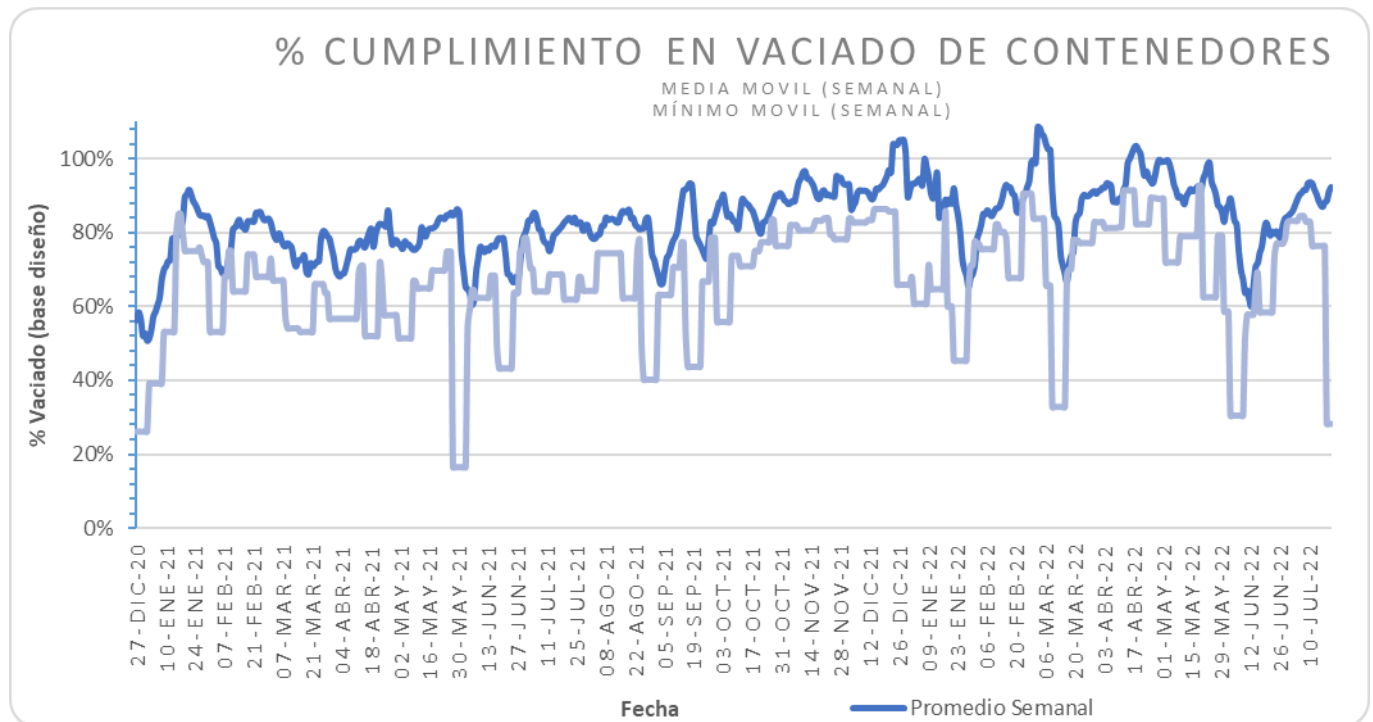
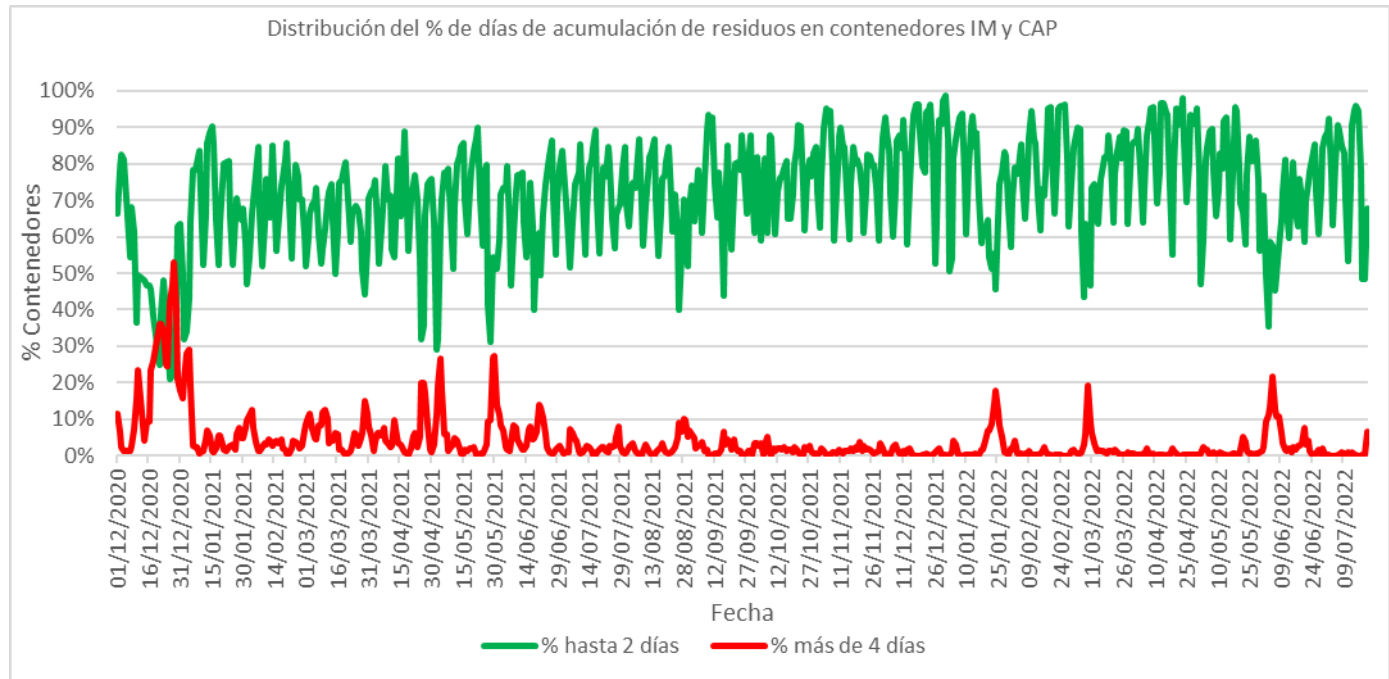


### URMO Nocturno





### Días de acumulación y vaciado de contenedores





**CONTENEDORES INDIVIDUALES CON MÁS DE 8 DÍAS SIN RECOLECCIÓN**

Circuito	Posición	Acumulación	Estado
E_136	29	12	-
G_110	91	8	-

(\*) Varios de estos contenedores presentan sobrepeso por lo que no pueden ser levantados por el servicio de recolección lateral y aguardan su levante vía grúa.