



DEPARTAMENTO DESARROLLO AMBIENTAL

División Limpieza y Gestión De Residuos

Servicio de Planificación y Proyectos

Unidad: 4487

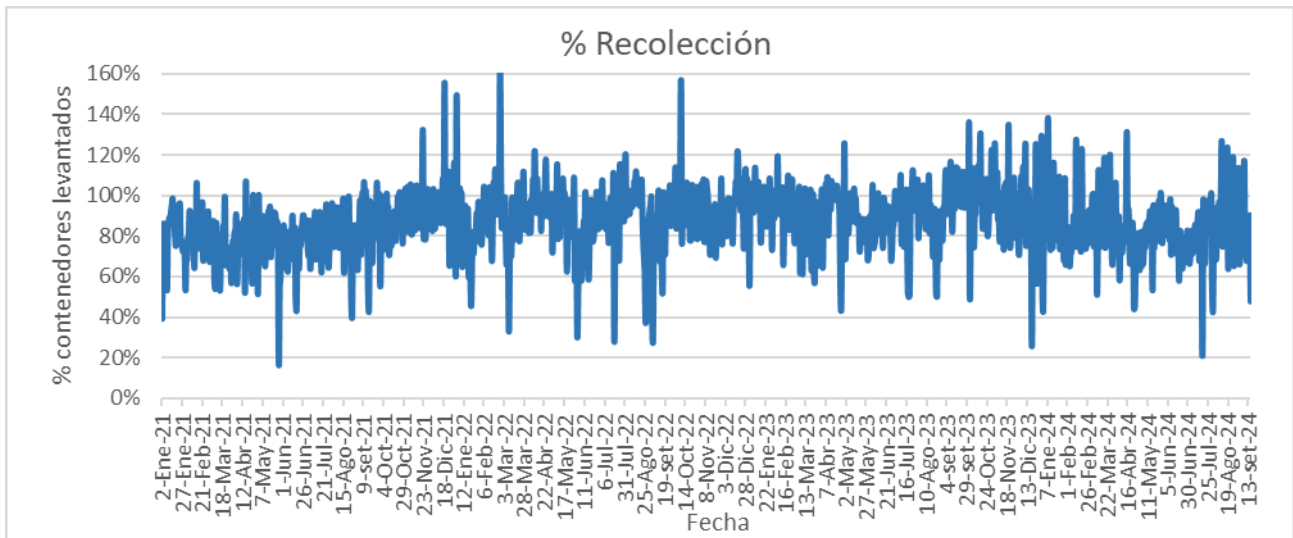
INFORME DIARIO DE GESTIÓN DIVISIÓN LIMPIEZA 20/09/2024

Análisis de contenedores levantados por Región y Turno hasta la hora 06:00.
Los datos son extraídos del sistema DFR.

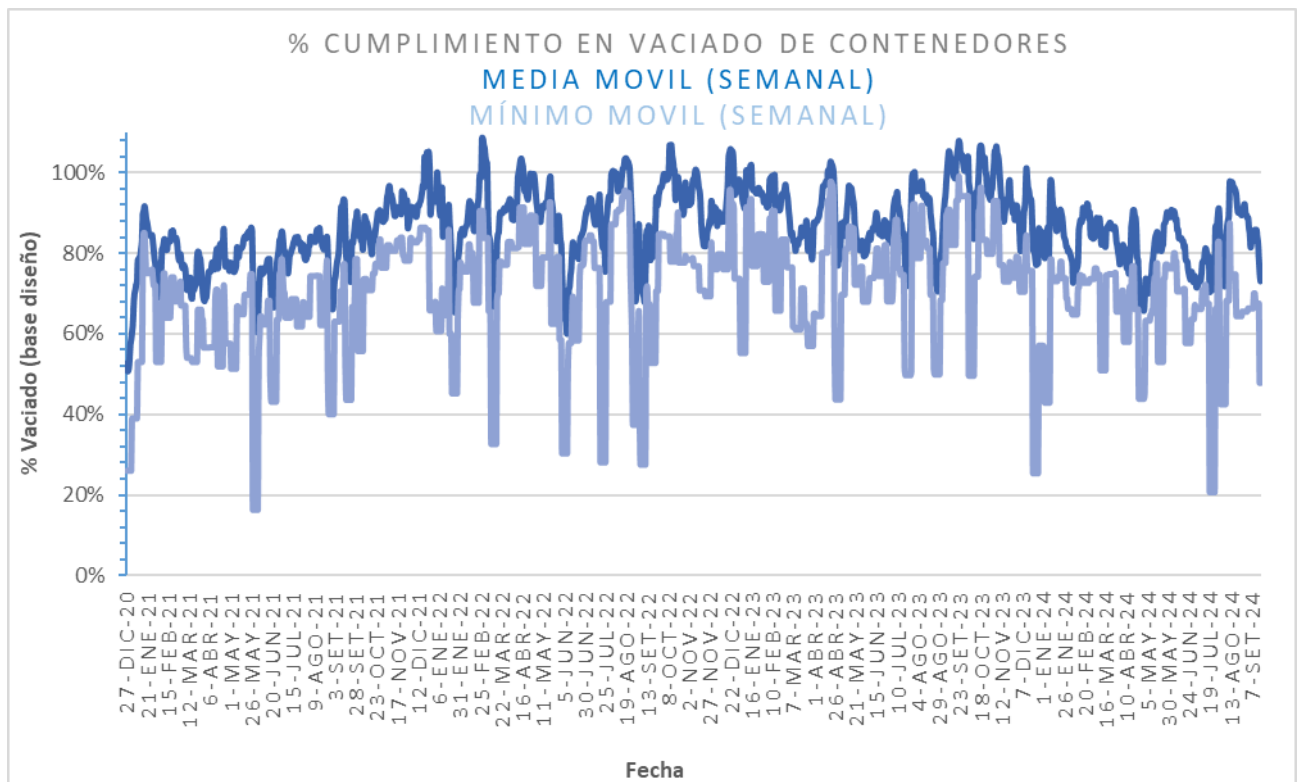
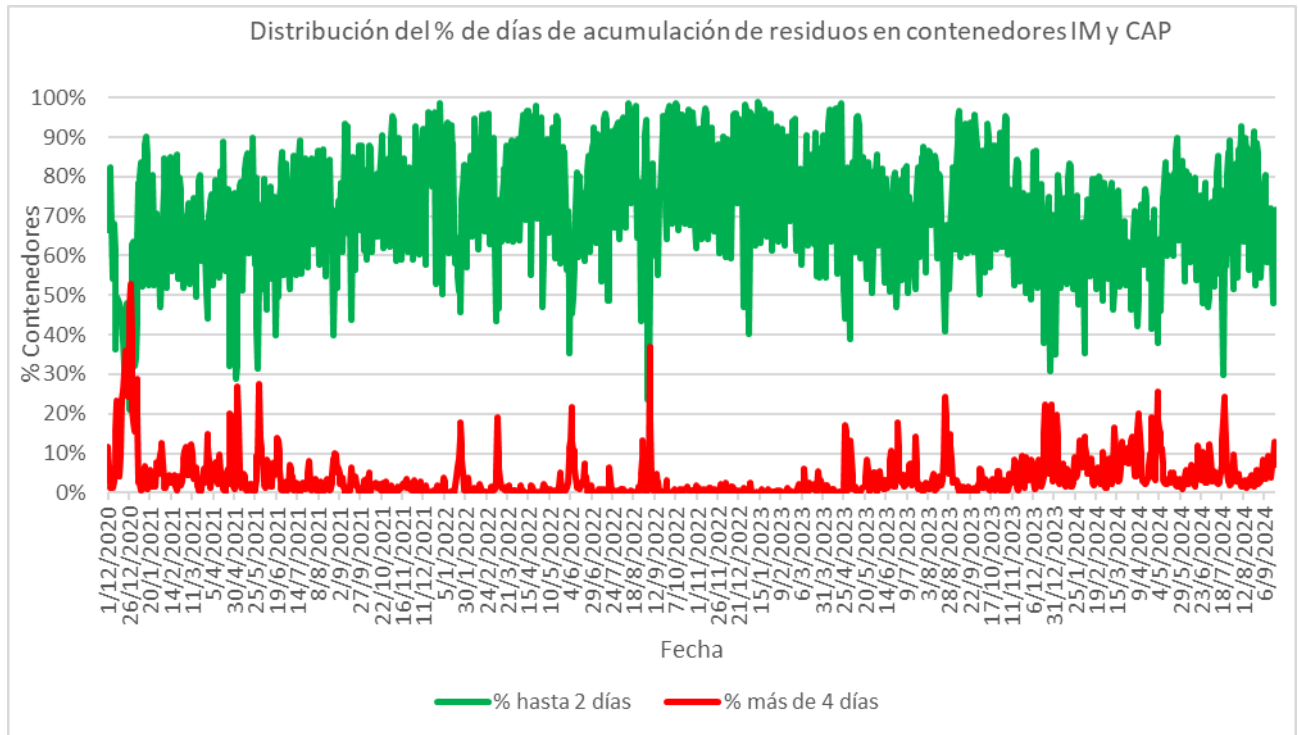
Estado de la recolección.

Contenedores planificados IM - Fideicomiso	Contenedores vaciados IM - Fideicomiso	% Contenedores levantados
7.090	5.029	71%

Media móvil (7 días previos) porcentaje de contenedores vaciados
74%

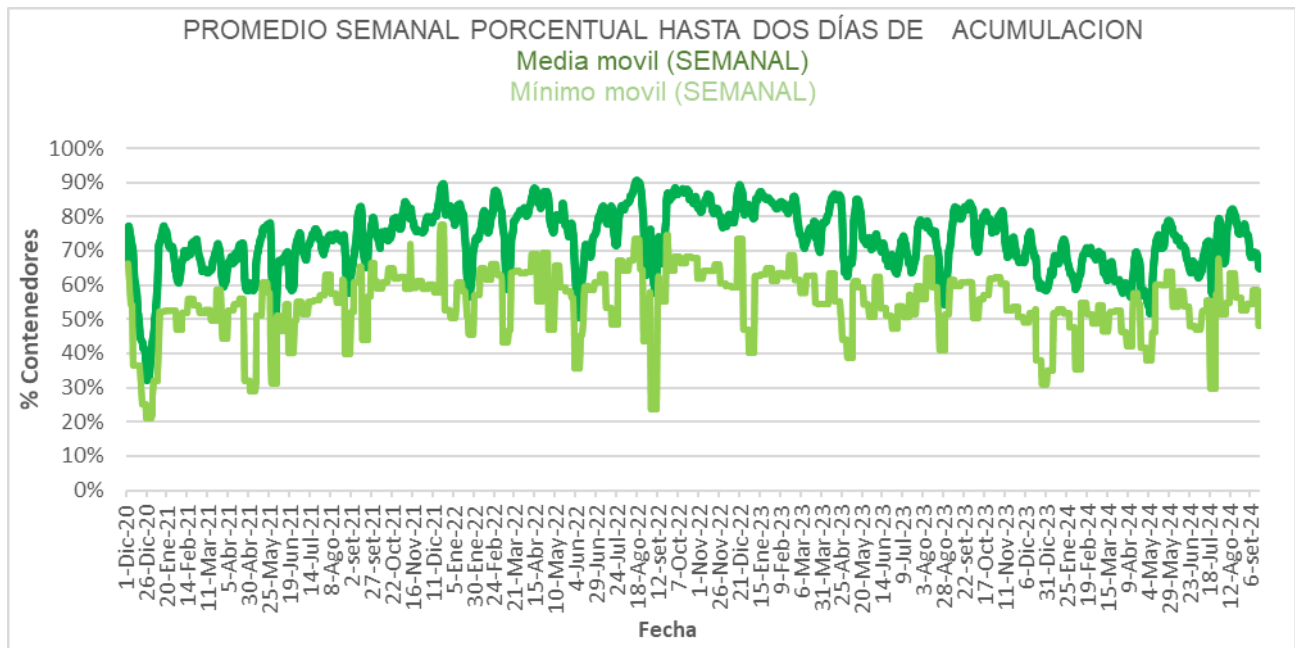
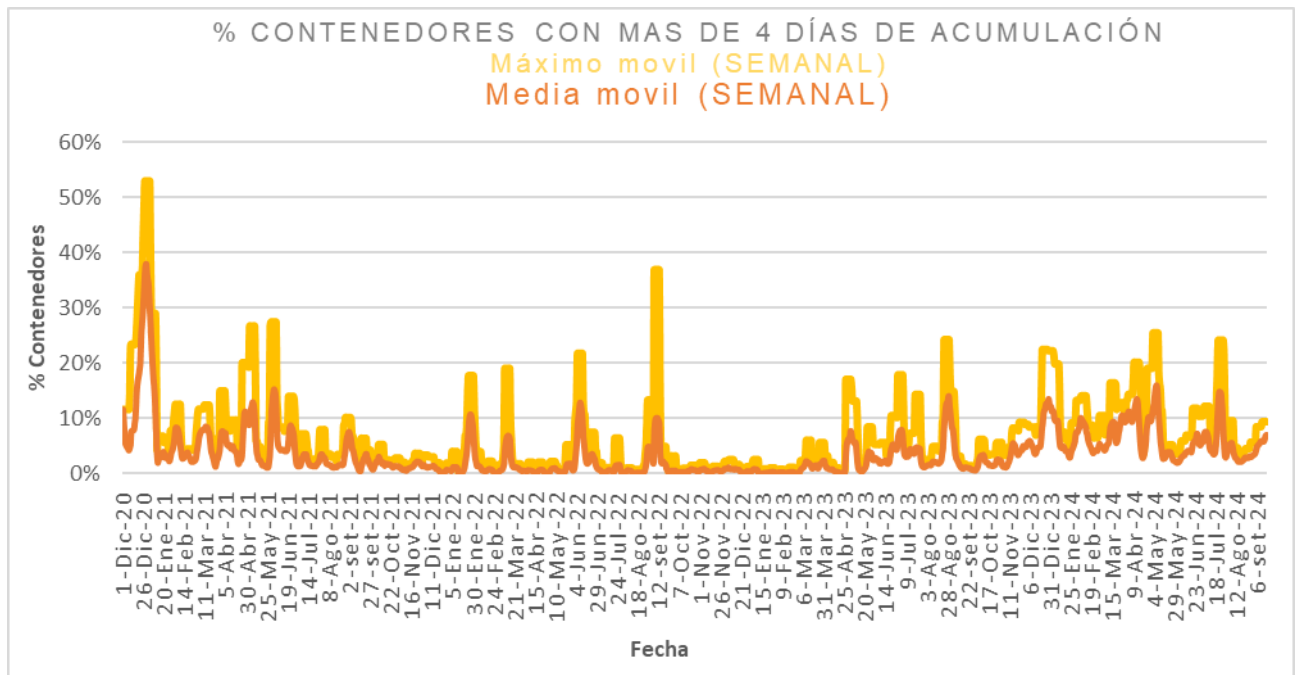


Días	Valores diarios		Promedio 7 días % Contenedores
	N° Contenedores IM - Fideicomiso	% Contenedores	
Hasta 2	8.336	71,6%	64,9%
entre 2-3	2.079	17,9%	18,1%
entre 3-4	645	5,5%	9,5%
entre 4-5	132	1,1%	3,7%
más de 5	455	3,9%	3,9%
Total	11.647	100%	100%





Promedio, media, mínimo y máximo móvil semanal de hasta 2 y más de 4 días.





Disponibilidad

DISPONIBILIDAD POR TURNOS			
19/09/2024	MATUTINO	VESPERTINO	NOCTURNO
CAMIONES	28	17	30
CHOFERES	27	16	25
AUXILIARES	26	18	30
CAMIONES UTILIZADOS	21	14	25
DENUNCIAS DE FALLAS	27	5	19

Media móvil 14 días camiones, choferes, auxiliares y denuncias por turno.

	Matutino			Vespertino			Nocturno		
	μ	σ	$\mu \pm 2\sigma$	μ	σ	$\mu \pm 2\sigma$	μ	σ	$\mu \pm 2\sigma$
Camiones	21,5	0,6	[20,24 - 22,76]	24,9	1,0	[22,93 - 26,9]	21,9	1,0	[20,02 - 23,83]
Tripulantes	24,4	0,8	[22,66 - 26,05]	17,6	0,4	[16,77 - 18,4]	28,1	0,3	[27,51 - 28,66]
Denuncias	20,6	1,5	[17,58 - 23,71]	11,2	0,6	[9,94 - 12,39]	9,9	0,6	[8,8 - 11,06]

Gráficos de camiones, choferes, auxiliares y denuncias por turno.

