

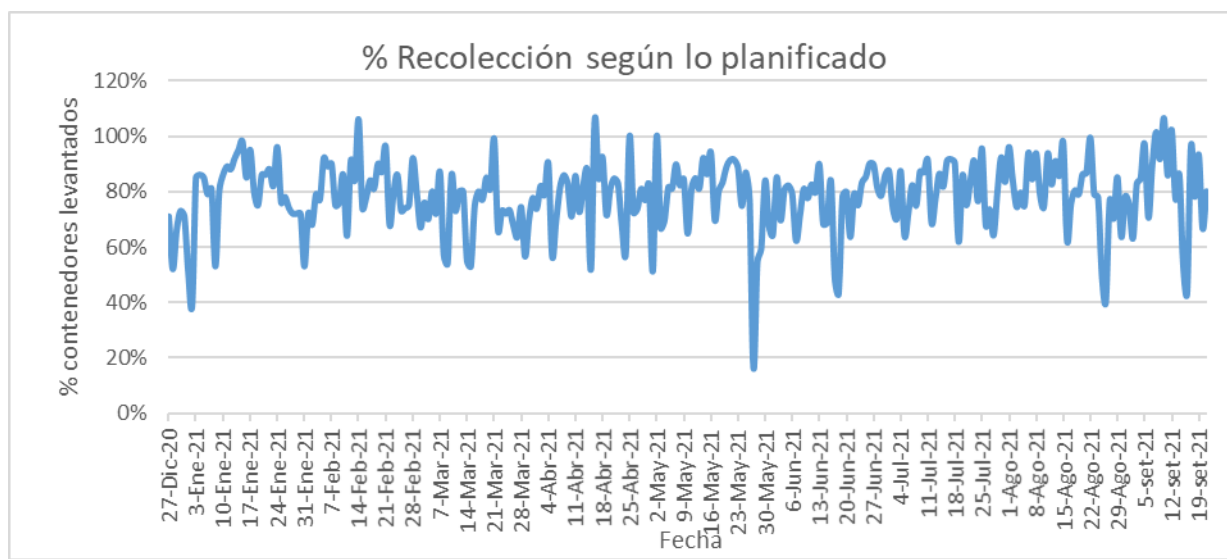


INFORME DIARIO DE GESTIÓN DIVISIÓN LIMPIEZA 21/09/2021

Análisis de contenedores levantados por Región y Turno hasta la hora 06:00. Los datos son extraídos del sistema DFR.

VALORES DIARIOS

Fecha	21/09/2021	
CONTENEDORES PLANIFICADOS IM - CAP	CONTENEDORES LEVANTADOS IM - CAP	% CONTENEDORES LEVANTADOS
7253	5803	80%
Media móvil (7 días previos) porcentaje de contenedores		
73%		



Días	N° Contenedores IM - CAP	% Contenedores	Promedio 7 días % Contenedores
Hasta 2	9154	72,9%	65,2%
entre 2-3	1924	15,3%	22,2%
entre 3-4	944	7,5%	9,1%
entre 4-5	493	3,9%	2,8%
más de 5	46	0,4%	0,7%
Total	12561	100,0%	100%



INFORME DIARIO DE GESTIÓN DIVISIÓN LIMPIEZA 21/09/2021

DISPONIBILIDAD

DISPONIBILIDAD POR TURNOS Y REGION				
20/9/2021		MATUTINO	VESPERTINO	NOCTURNO
URME	CAMIONES	13	13	11
	CHOFERES	12	9	13
	AUXILIARES	14	11	15
	CAMIONES UTILIZADOS	13	11	13
	DENUNCIAS DE FALLAS	7	7	7
URMO	CAMIONES	14	14	13
	CHOFERES	11	6	12
	AUXILIARES	14	9	15
	CAMIONES UTILIZADOS	11	6	13
	DENUNCIAS DE FALLAS	3	1	5

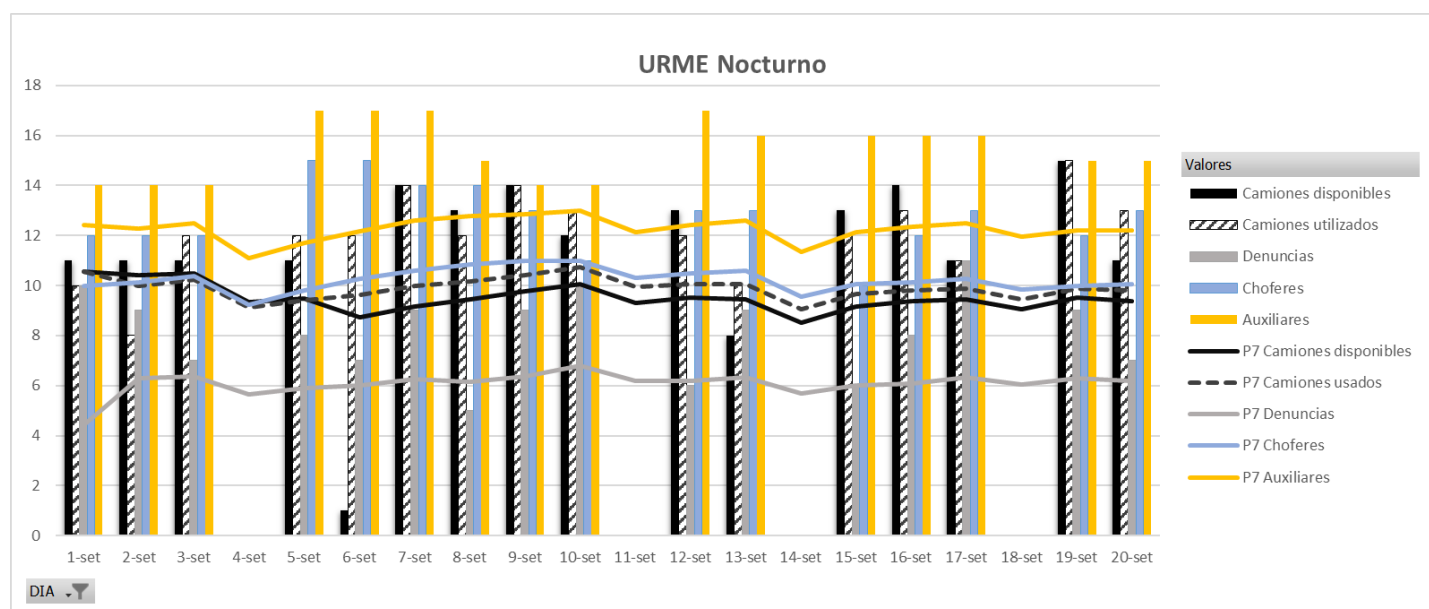
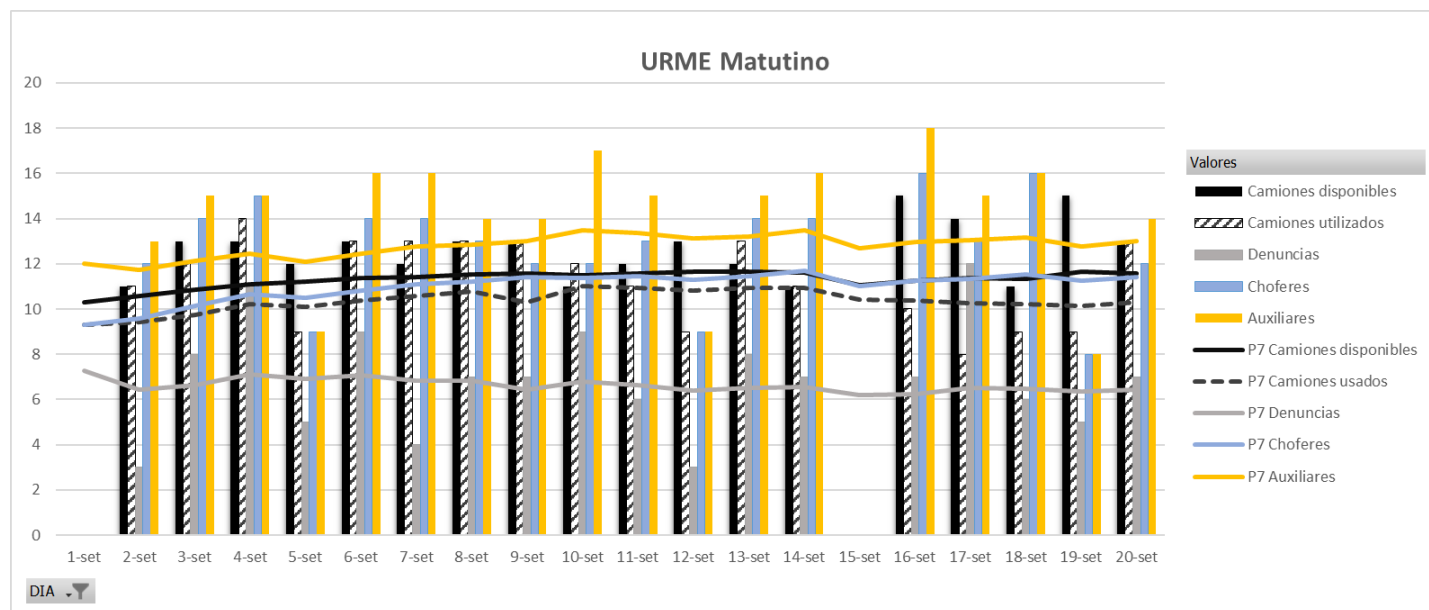
MEDIA MOVIL 7 DÍAS CAMIONES, CHOFERES, AUXILIARES Y DENUNCIAS POR TURNO Y REGIÓN

Turno	URME		URMO	
	Matutino	Nocturno	Matutino	Nocturno
Camiones disponibles	11,5	9,3	12,1	10,2
Choferes	11,4	9,9	11,6	8,7
Auxiliares	13,0	12,1	11,5	10,2
Denuncias	6,4	6,2	5,3	4,3



INFORME DIARIO DE GESTIÓN DIVISIÓN LIMPIEZA 21/09/2021

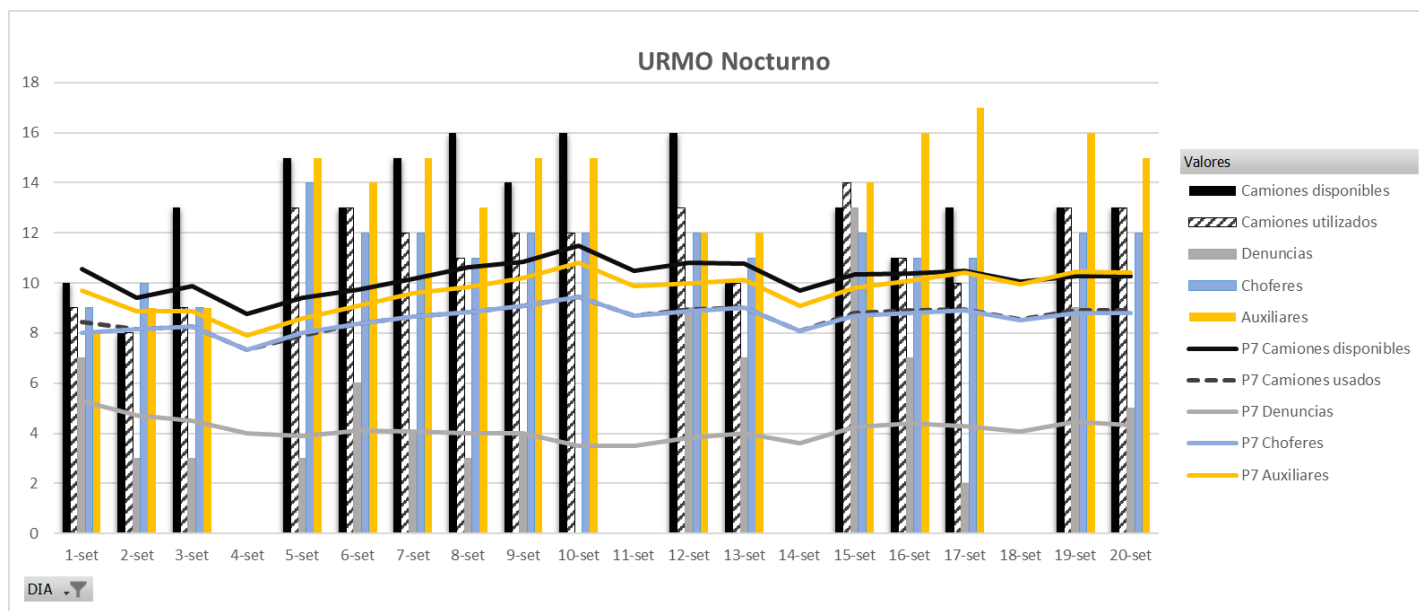
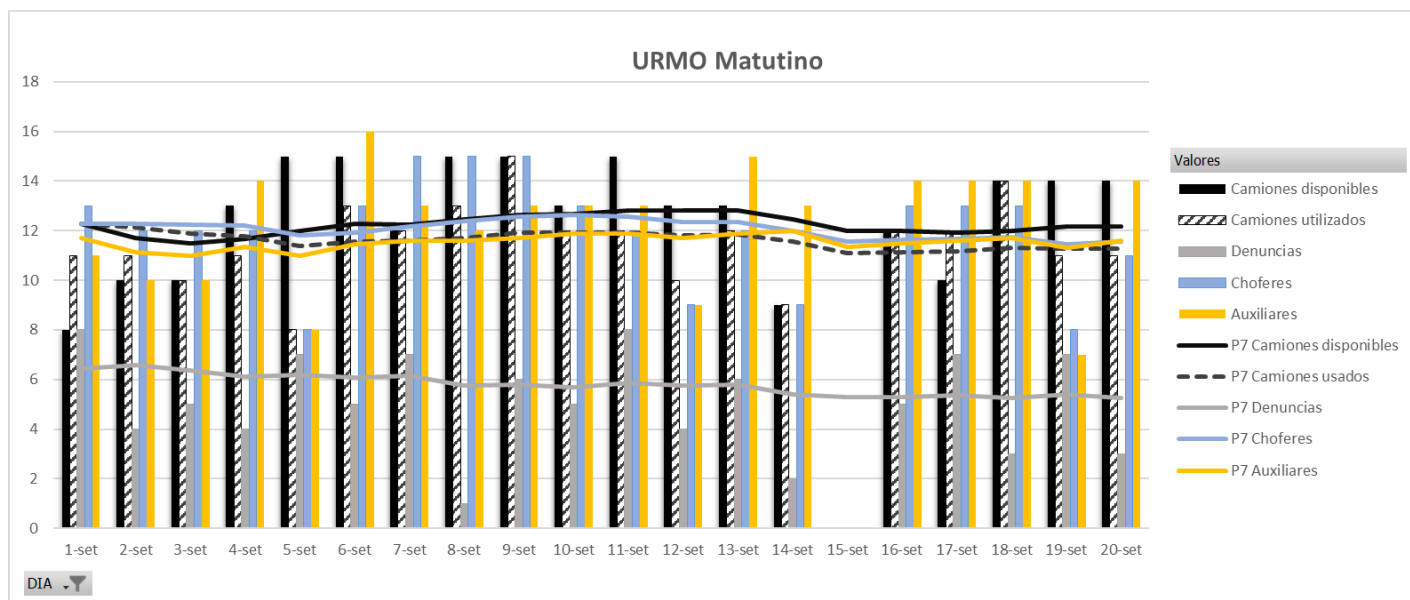
CAMIONES, CHOFERES, AUXILIARES Y DENUNCIAS POR TURNO Y REGIÓN





SERVICIO DE PLANIFICACIÓN, ADMINISTRACIÓN Y APOYO

INFORME DIARIO DE GESTIÓN DIVISIÓN LIMPIEZA 21/09/2021

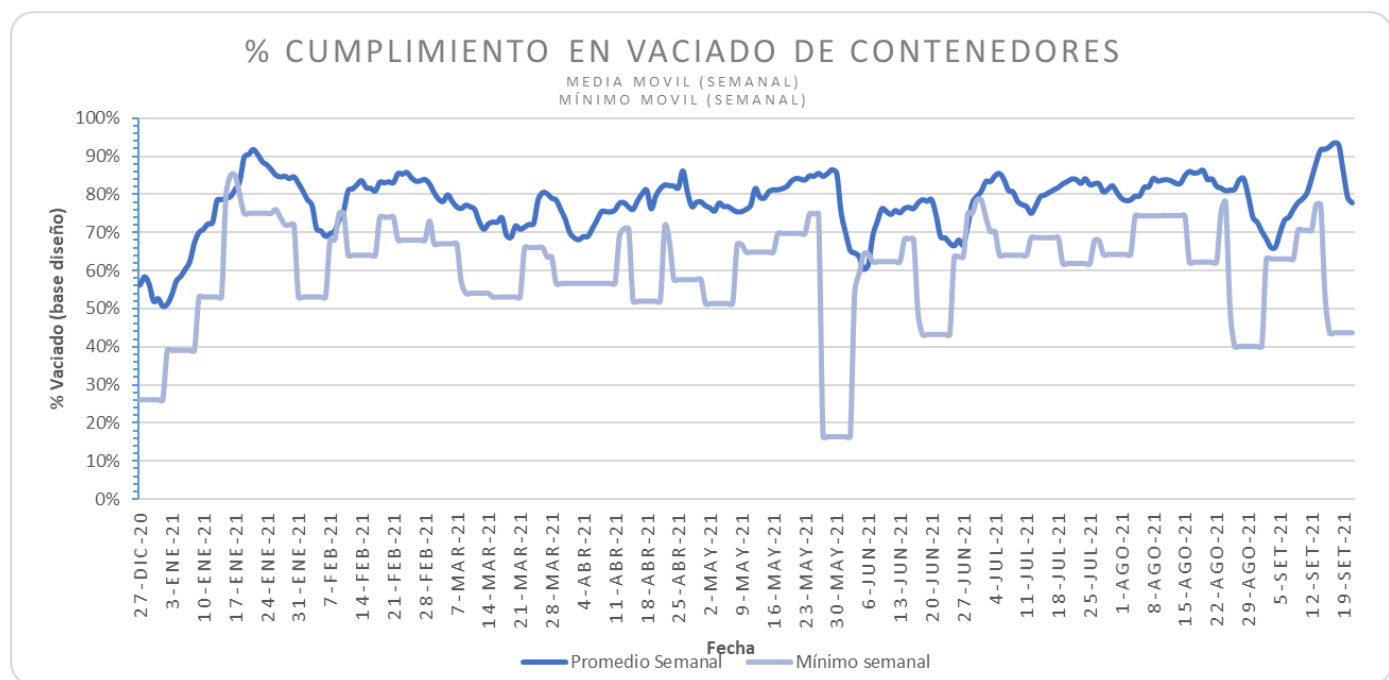
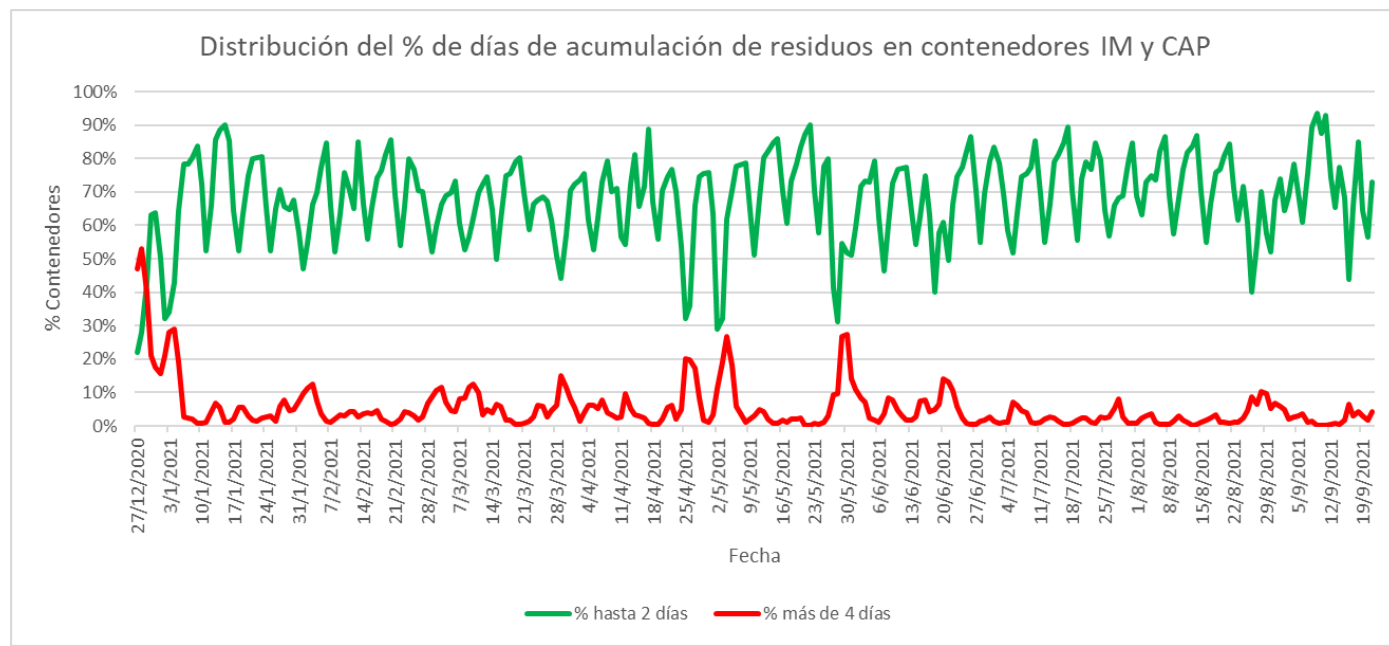




SERVICIO DE PLANIFICACIÓN, ADMINISTRACIÓN Y APOYO

INFORME DIARIO DE GESTIÓN DIVISIÓN LIMPIEZA 21/09/2021

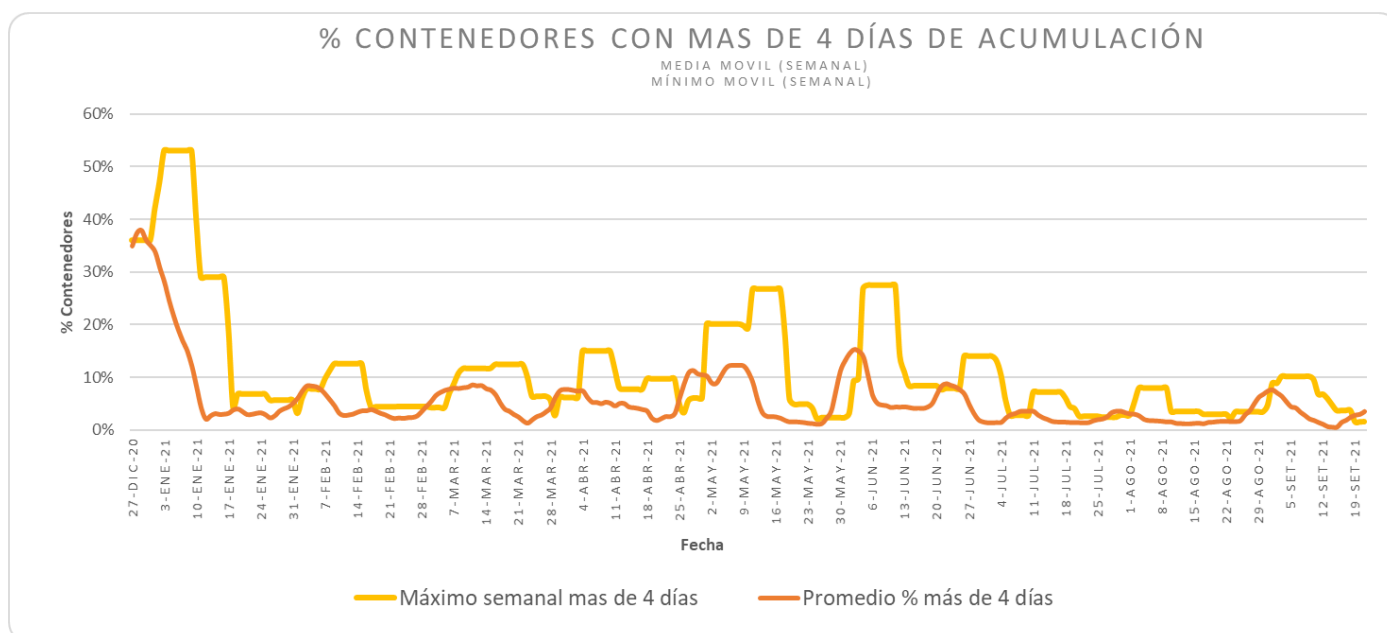
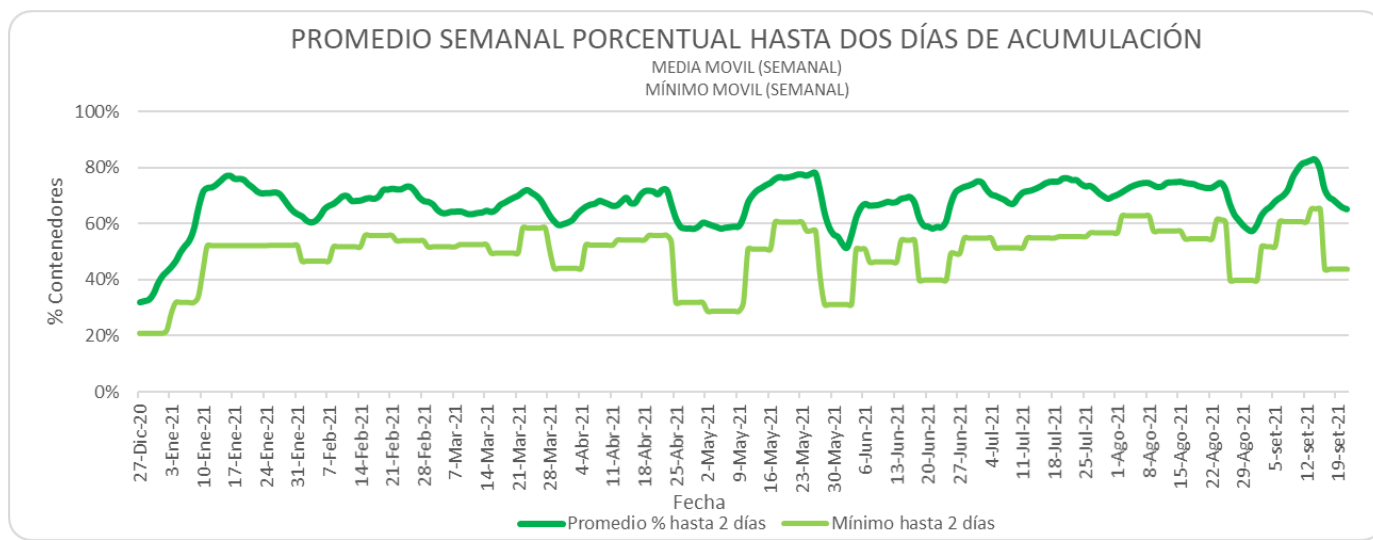
PROMEDIOS Y EXTREMOS SEMANALES MOVILES





SERVICIO DE PLANIFICACIÓN, ADMINISTRACIÓN Y APOYO

INFORME DIARIO DE GESTIÓN DIVISIÓN LIMPIEZA 21/09/2021





INFORME DIARIO DE GESTIÓN DIVISIÓN LIMPIEZA 21/09/2021

CONTENEDORES INDIVIDUALES CON MÁS DE 8 DÍAS SIN RECOLECCIÓN

CIRCUITO	POS	CUMULACION	ESTADO
C_108	15	12	-
G_113	112	11	-
G_113	113	11	-
E_116	81	9	-
A_113	29	8	-
C_107	31	8	Sobrepeso
C_109	34	8	-
E_114	44	8	Sobrepeso
E_114	81	8	-
E_114	82	8	-
E_114	83	8	-
E_114	84	8	-
E_114	85	8	-
E_114	86	8	-
F_110	101	8	-
F_112	95	8	-
F_112	96	8	-
F_112	97	8	-
F_114	47	8	-
F_114	52	8	-
G_116	58	8	-

(*) Varios de estos contenedores presentan sobrepeso por lo que no pueden ser levantados por el servicio de recolección lateral y aguardan su levante vía grúa.

