



**DEPARTAMENTO** Desarrollo Ambiental

**DIVISIÓN:** División Limpieza

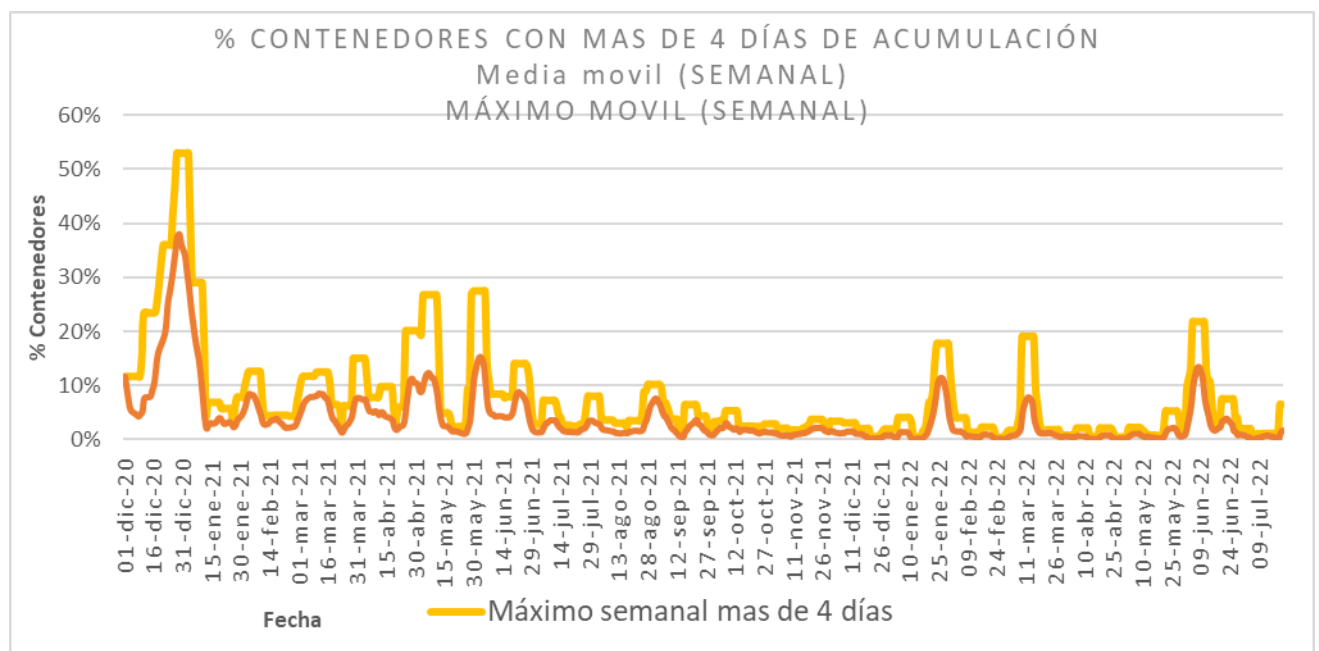
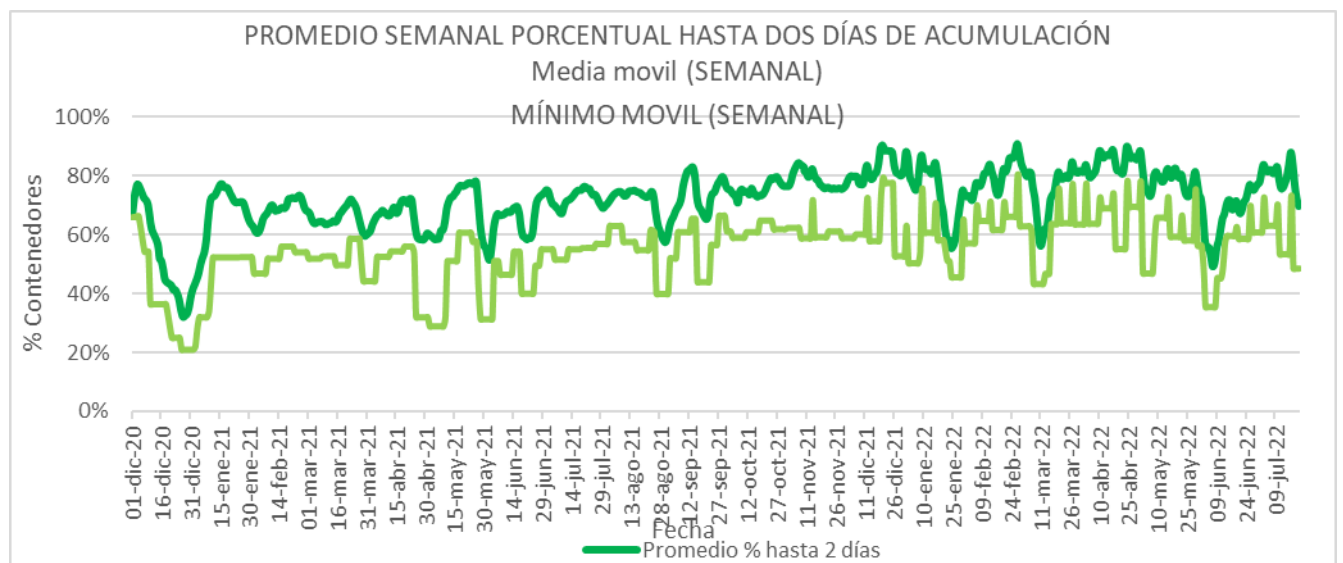
**SERVICIO:** Servicio de Planificación, Administración y Apoyo

Unidad: 4438

## INFORME DIARIO DE GESTIÓN DIVISIÓN LIMPIEZA 21/07/2022

Análisis de contenedores levantados por Región y Turno hasta la hora 06:00. Los datos son extraídos del sistema DFR.

Promedio, media, mínimo y máximo móvil semanal de hasta 2 y más de 4 días.



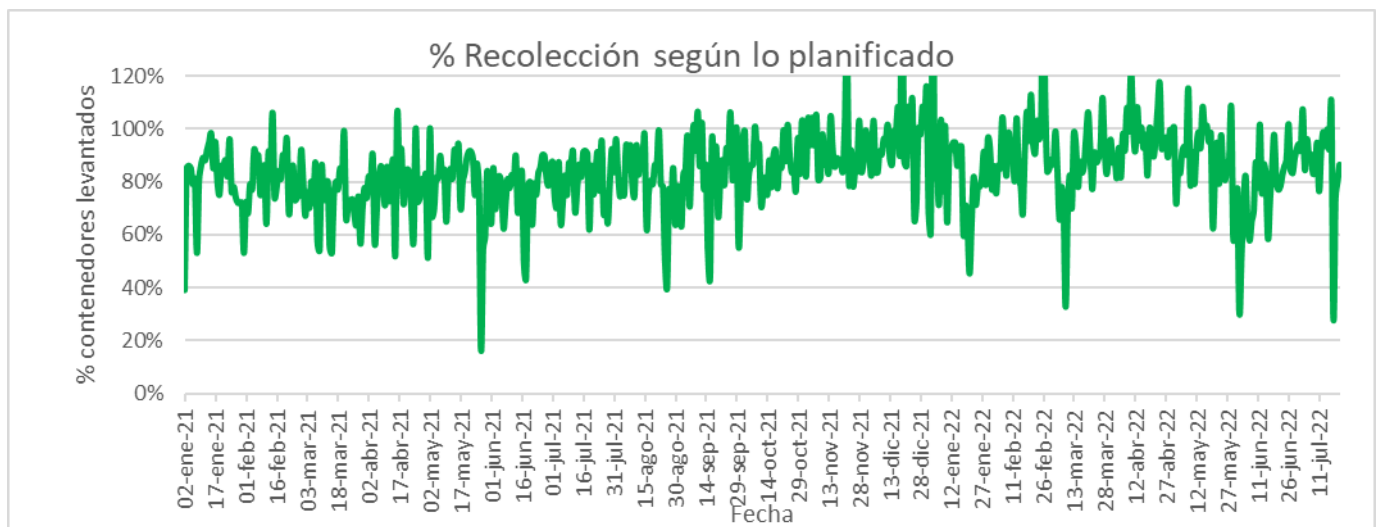


## Valores Diarios

21/07/2022		
Contenedores planificados IM - CAP	Contenedores levantados IM - CAP	% Contenedores levantados
<b>6978</b>	<b>6024</b>	<b>86%</b>

Media móvil (7 días previos) porcentaje de contenedores
<b>81%</b>



Días	N° Contenedores IM - CAP	% Contenedores	Promedio 7 días % Contenedores
Hasta 2	10069	80,7%	73,4%
entre 2-3	1076	8,6%	16,8%
entre 3-4	926	7,4%	8,3%
entre 4-5	333	2,7%	1,3%
más de 5	71	0,6%	0,2%
Total	12475	100,0%	100 %



## Disponibilidad

DISPONIBILIDAD POR TURNOS Y REGION				
20/07/2022		MATUTINO	VESPERTINO	NOCTURNO
URME	CAMIONES	11	6	9
	CHOFERES	16	10	14
	AUXILIARES	15	9	18
	CAMIONES UTILIZADOS	11	9	11
	DENUNCIAS DE FALLAS	10	1	4
URMO	CAMIONES	13	11	12
	CHOFERES	13	10	16
	AUXILIARES	13	10	11
	CAMIONES UTILIZADOS	13	10	12
	DENUNCIAS DE FALLAS	6	7	2

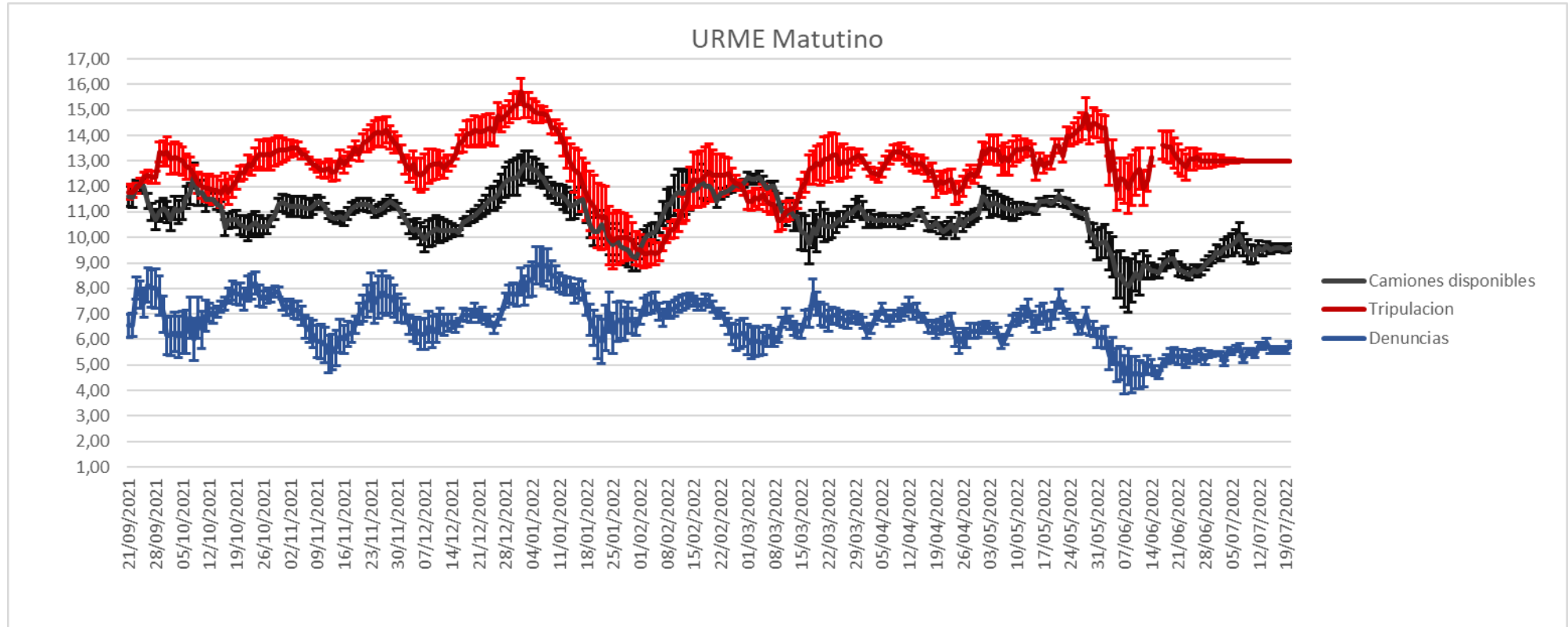
Media móvil 14 días camiones, choferes, auxiliares y denuncias por turno y región.

URME									
	Matutino			Vespertino			Nocturno		
	$\mu$	$\sigma$	$\mu \pm 2\sigma$	$\mu$	$\sigma$	$\mu \pm 2\sigma$	$\mu$	$\sigma$	$\mu \pm 2\sigma$
Camiones	9,7	0,3	[9,2 - 10,27]	9,4	0,1	[9,15 - 9,62]	12,1	0,5	[11,16 - 13,03]
Tripulantes	13,0	0,0	[13 - 13]	9,2	0,1	[9,01 - 9,3]	13,9	0,4	[13,1 - 14,72]
Denuncias	5,8	0,1	[5,58 - 6,02]	3,2	0,2	[2,79 - 3,67]	6,9	0,5	[5,81 - 8,01]

URMO									
	Matutino			Vespertino			Nocturno		
	$\mu$	$\sigma$	$\mu \pm 2\sigma$	$\mu$	$\sigma$	$\mu \pm 2\sigma$	$\mu$	$\sigma$	$\mu \pm 2\sigma$
Camiones	11,8	0,5	[10,73 - 12,87]	11,8	0,4	[10,96 - 12,58]	11,9	0,2	[11,55 - 12,27]
Tripulantes	12,9	0,6	[11,66 - 14,2]	8,1	0,1	[7,82 - 8,33]	12,1	0,2	[11,67 - 12,51]
Denuncias	5,0	0,1	[4,71 - 5,29]	3,7	0,2	[3,33 - 4,05]	5,3	0,2	[4,91 - 5,63]

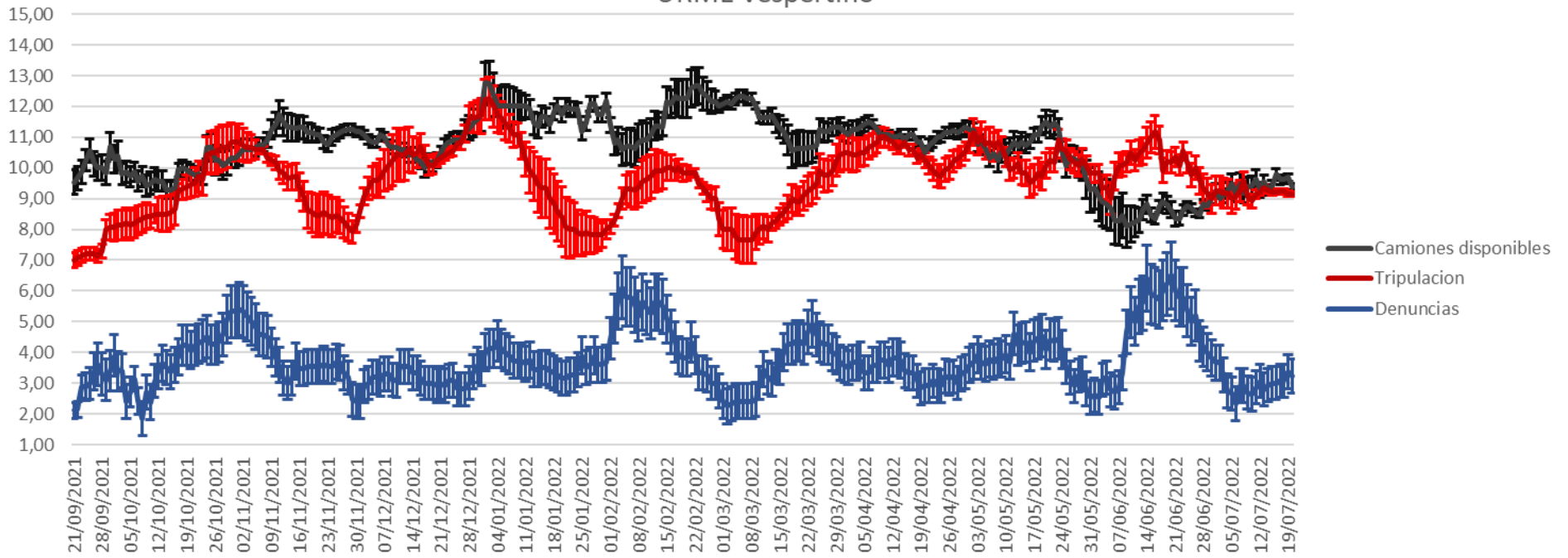


Gráficos de camiones, choferes, auxiliares y denuncias por turno y por región.



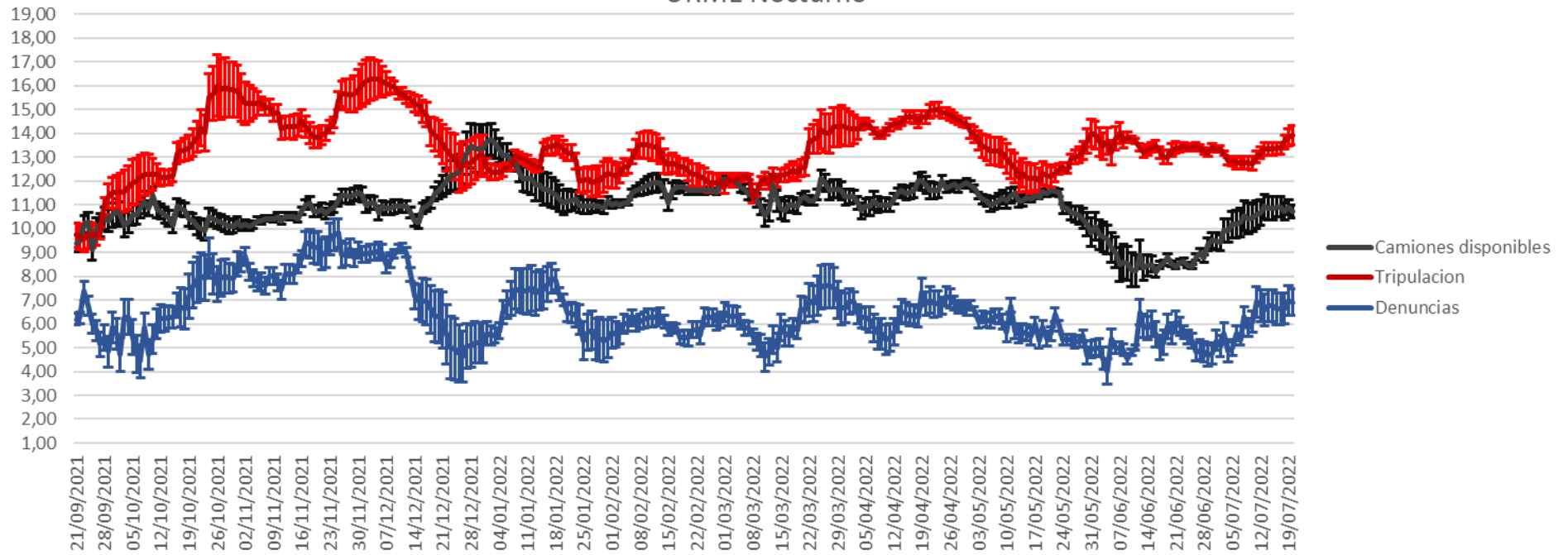


### URME Vespertino



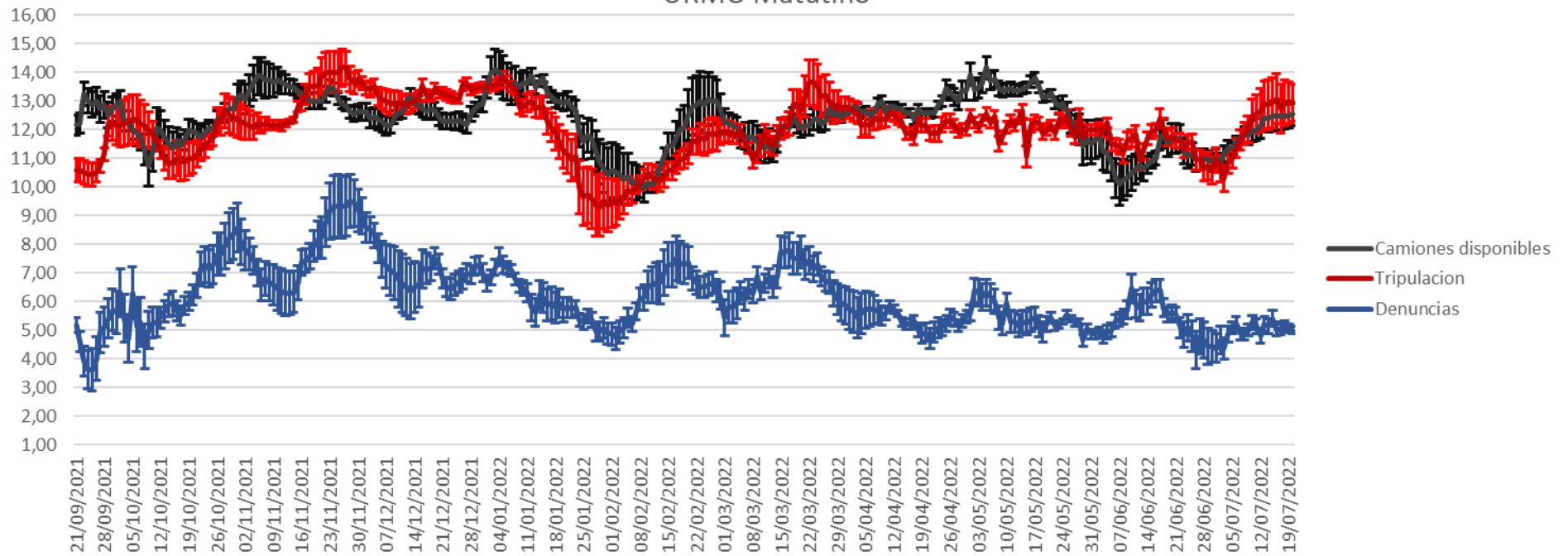


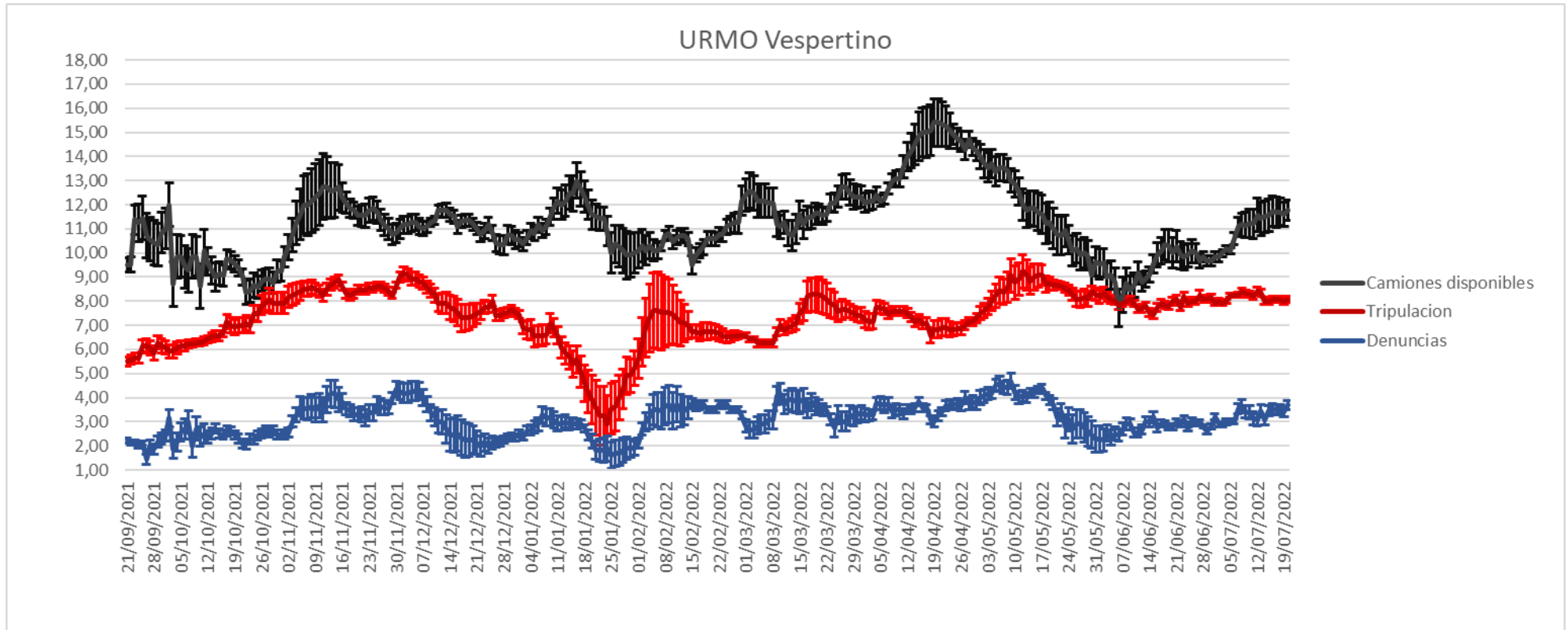
### URME Nocturno





### URMO Matutino

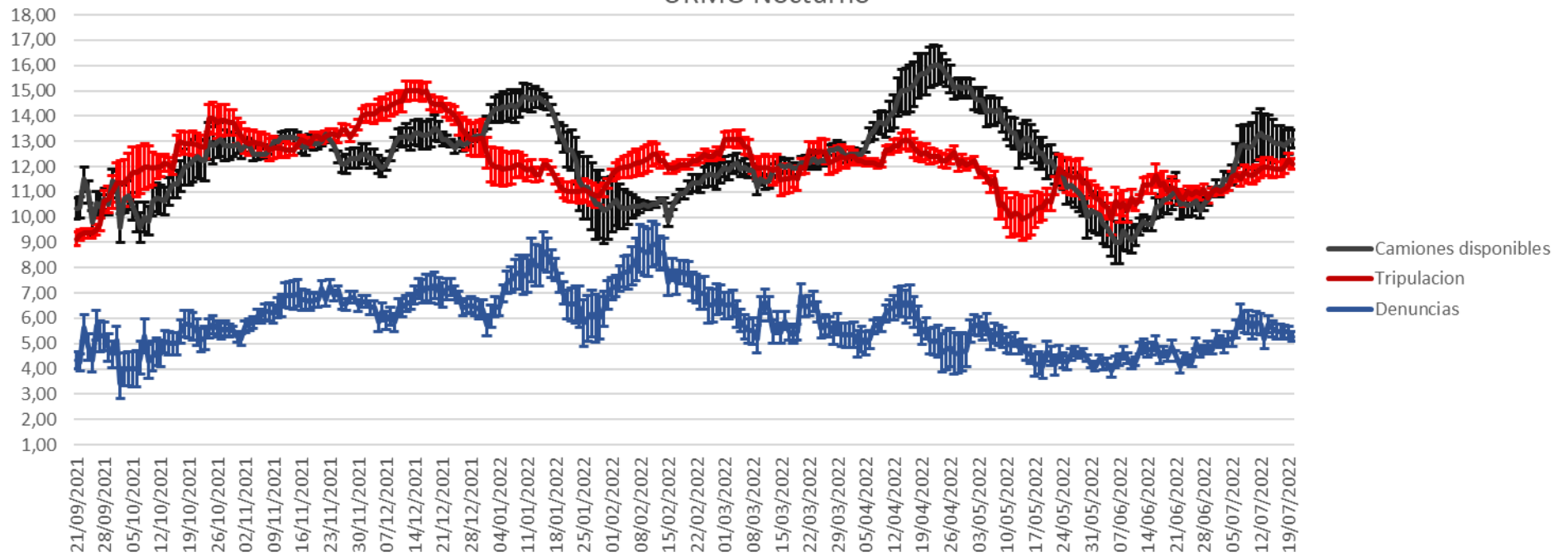






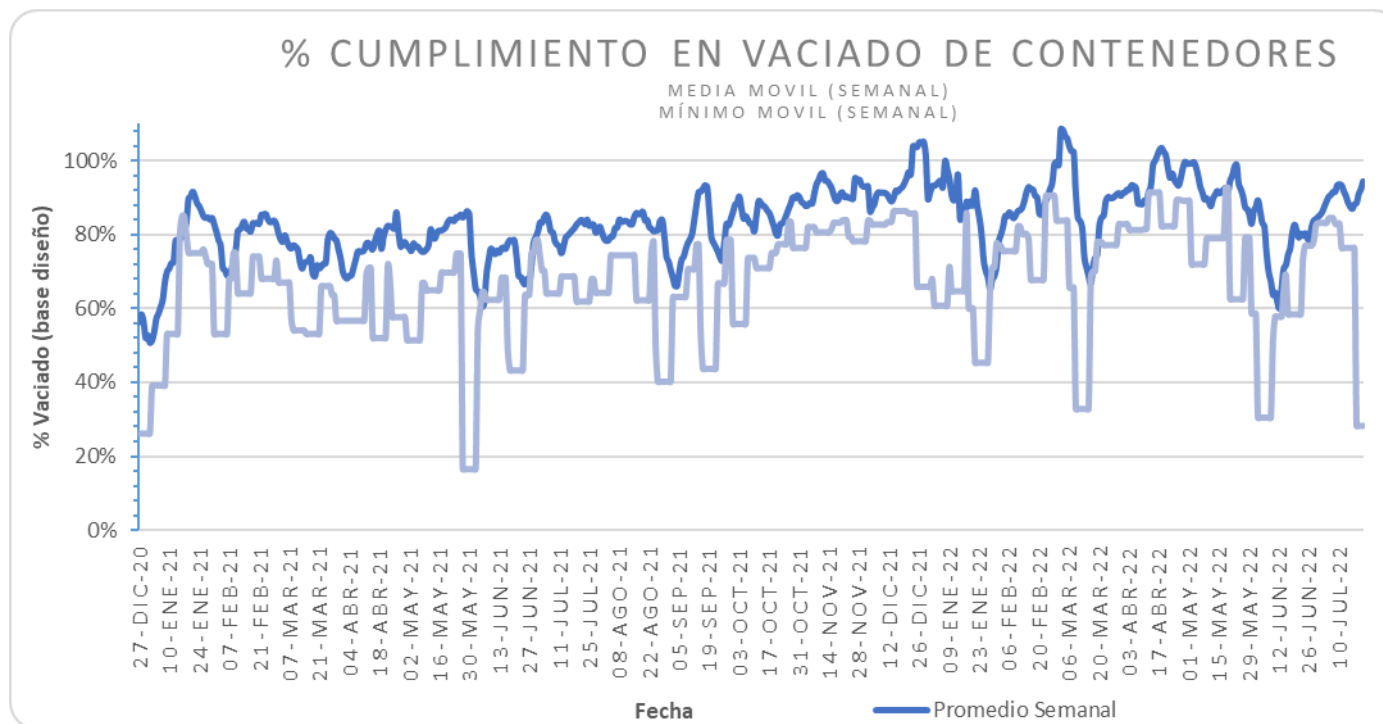
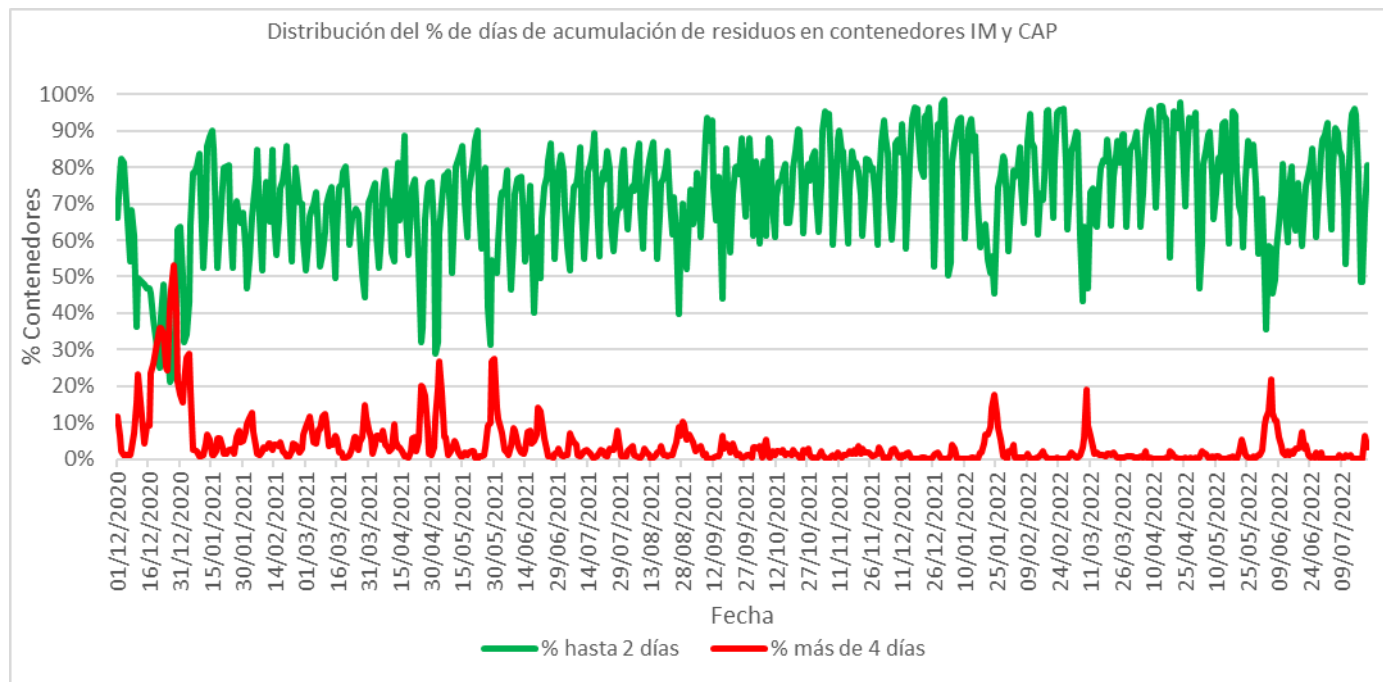


### URMO Nocturno





### Días de acumulación y vaciado de contenedores





**CONTENEDORES INDIVIDUALES CON MÁS DE 8 DÍAS SIN RECOLECCIÓN**

Circuito	Posición	Acumulación	Estado
G_110	91	9	Sobrepeso
A_106	24	8	Sobrepeso

(\*) Varios de estos contenedores presentan sobrepeso por lo que no pueden ser levantados por el servicio de recolección lateral y aguardan su levante vía grúa.