



DEPARTAMENTO DESARROLLO AMBIENTAL

División Limpieza y Gestión De Residuos

Servicio de Planificación y Proyectos

Unidad: 4487

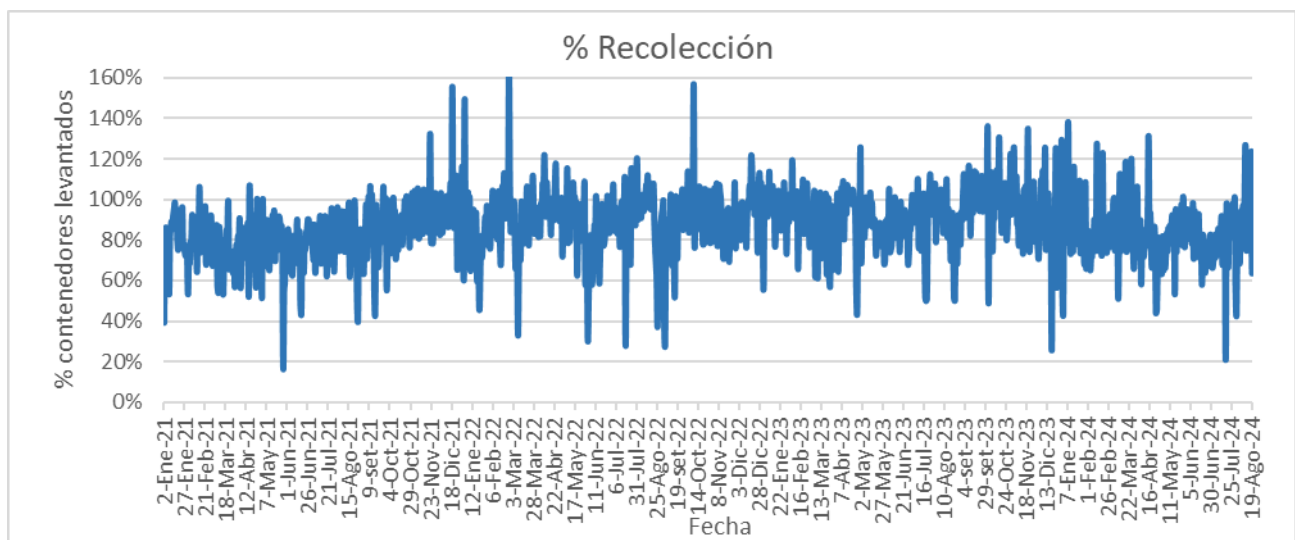
INFORME DIARIO DE GESTIÓN DIVISIÓN LIMPIEZA 21/08/2024

Análisis de contenedores levantados por Región y Turno hasta la hora 06:00.
Los datos son extraídos del sistema DFR.

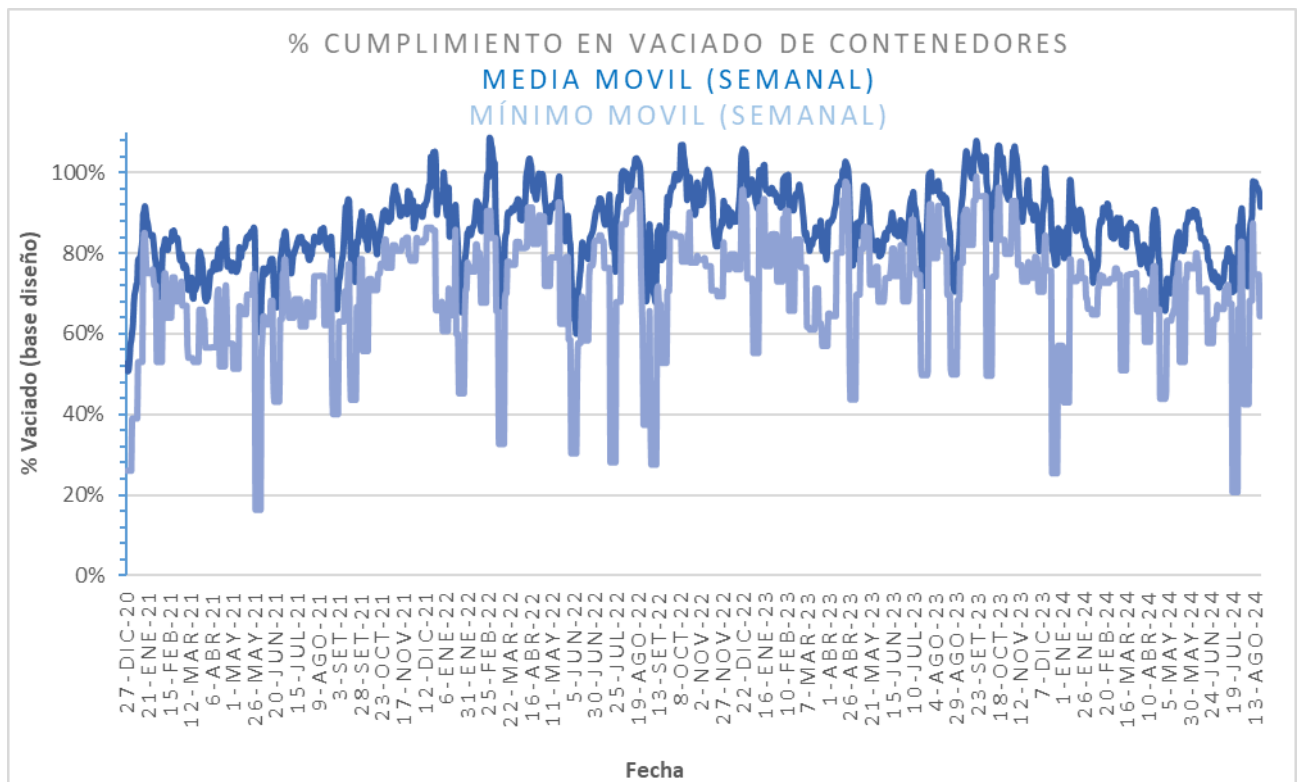
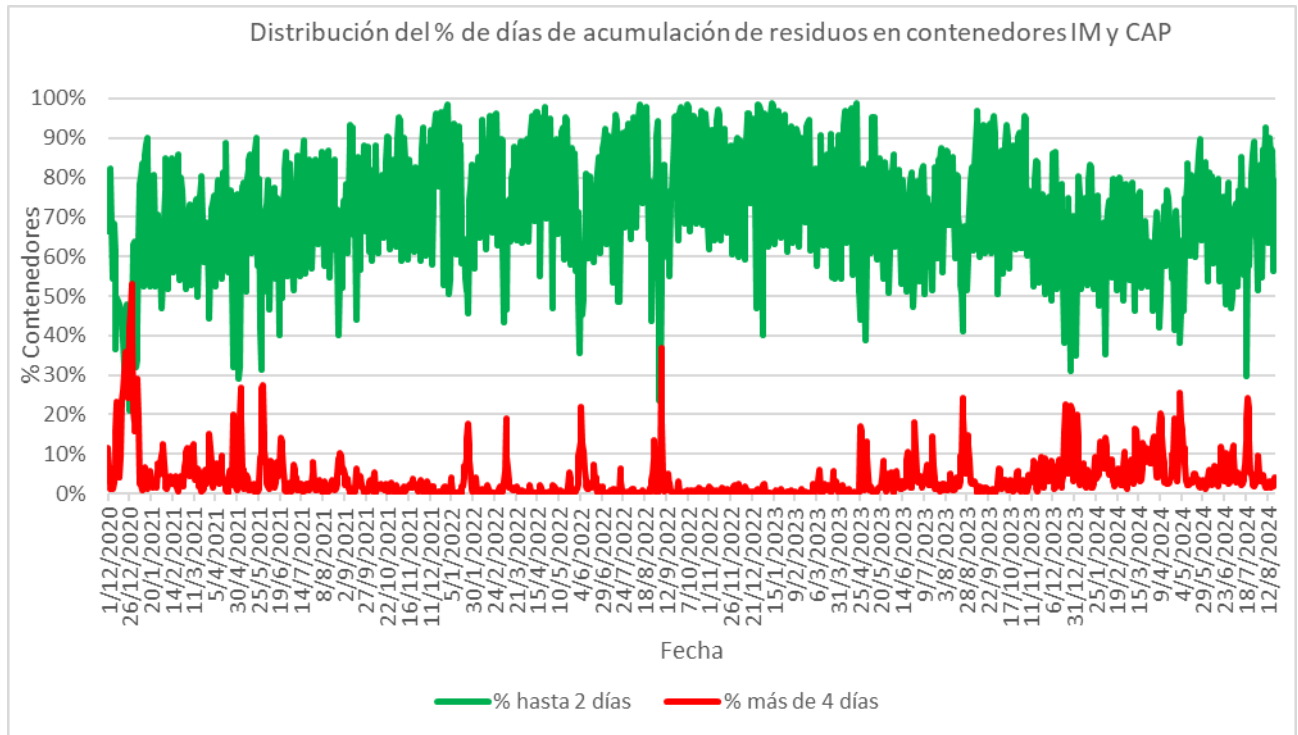
Estado de la recolección.

Contenedores planificados IM - Fideicomiso	Contenedores vaciados IM - Fideicomiso	% Contenedores levantados
7.090	5.615	79%

Media móvil (7 días previos) porcentaje de contenedores vaciados
90%

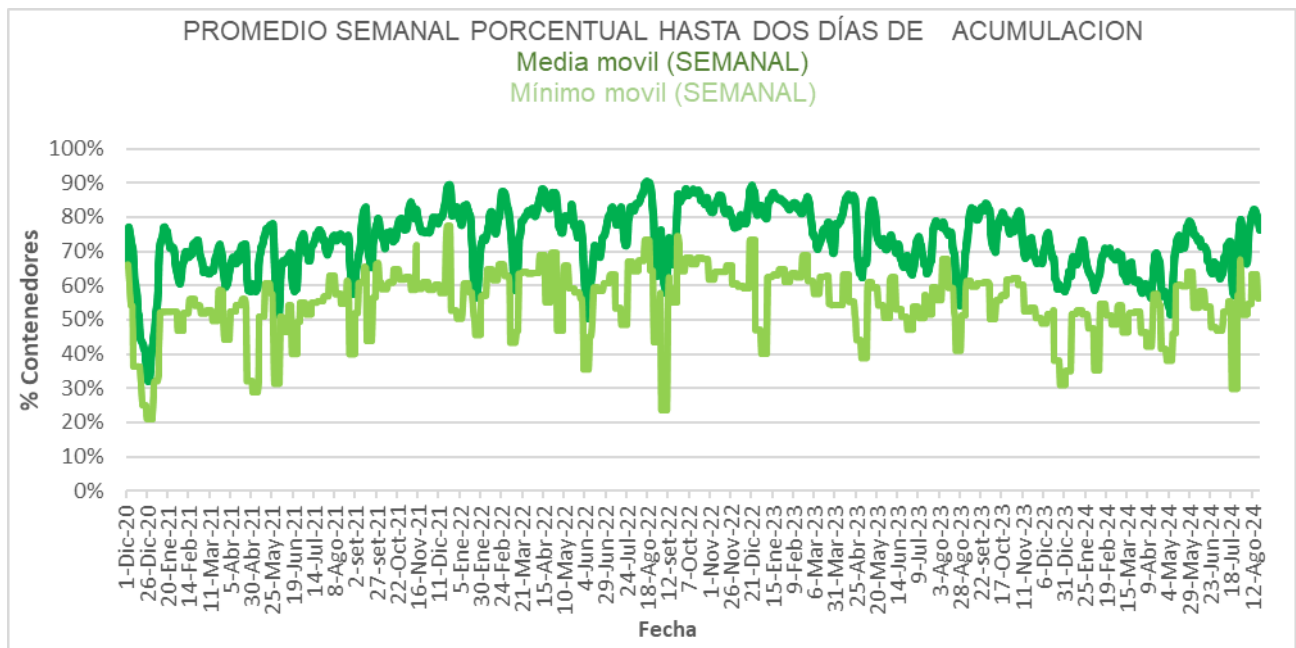
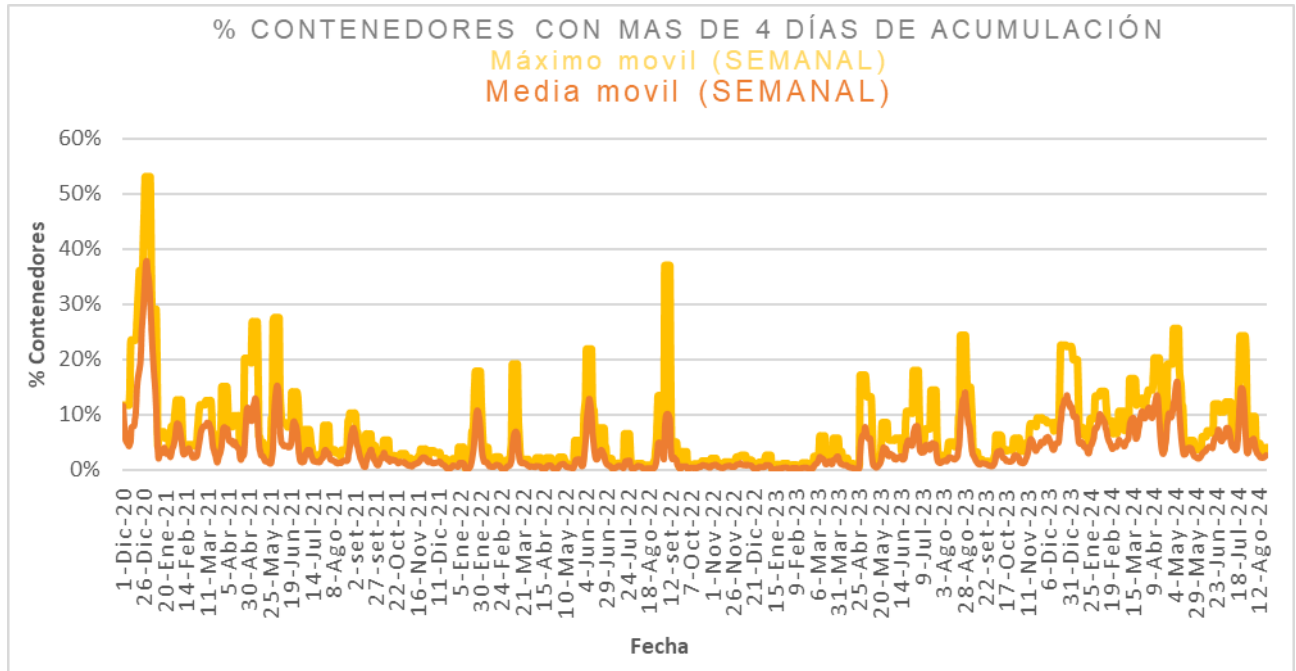


Días	Valores diarios		Promedio 7 días % Contenedores
	N° Contenedores IM - Fideicomiso	% Contenedores	
Hasta 2	9.182	78,9%	76,4%
entre 2-3	941	8,1%	15,9%
entre 3-4	1.064	9,1%	5,1%
entre 4-5	207	1,8%	1,2%
más de 5	239	2,1%	1,4%
Total	11.633	100%	100%





Promedio, media, mínimo y máximo móvil semanal de hasta 2 y más de 4 días.





Disponibilidad

DISPONIBILIDAD POR TURNOS			
20/08/2024	MATUTINO	VESPERTINO	NOCTURNO
CAMIONES	22	21	27
CHOFERES	27	19	33
AUXILIARES	29	18	32
CAMIONES UTILIZADOS	21	16	26
DENUNCIAS DE FALLAS	11	9	10

Media móvil 14 días camiones, choferes, auxiliares y denuncias por turno.

	Matutino			Vespertino			Nocturno		
	μ	σ	$\mu \pm 2\sigma$	μ	σ	$\mu \pm 2\sigma$	μ	σ	$\mu \pm 2\sigma$
Camiones	22,7	0,5	[21,69 - 23,74]	26,6	0,9	[24,76 - 28,41]	21,8	1,7	[18,43 - 25,14]
Tripulantes	22,7	1,0	[20,7 - 24,73]	19,0	0,3	[18,42 - 19,58]	29,8	1,1	[27,68 - 31,99]
Denuncias	14,2	0,6	[12,92 - 15,51]	8,8	1,0	[6,8 - 10,7]	7,8	1,1	[5,56 - 10,01]



Gráficos de camiones, choferes, auxiliares y denuncias por turno.

