



DEPARTAMENTO DESARROLLO AMBIENTAL

División Limpieza y Gestión De Residuos

Servicio de Planificación y Proyectos

Unidad: 4487

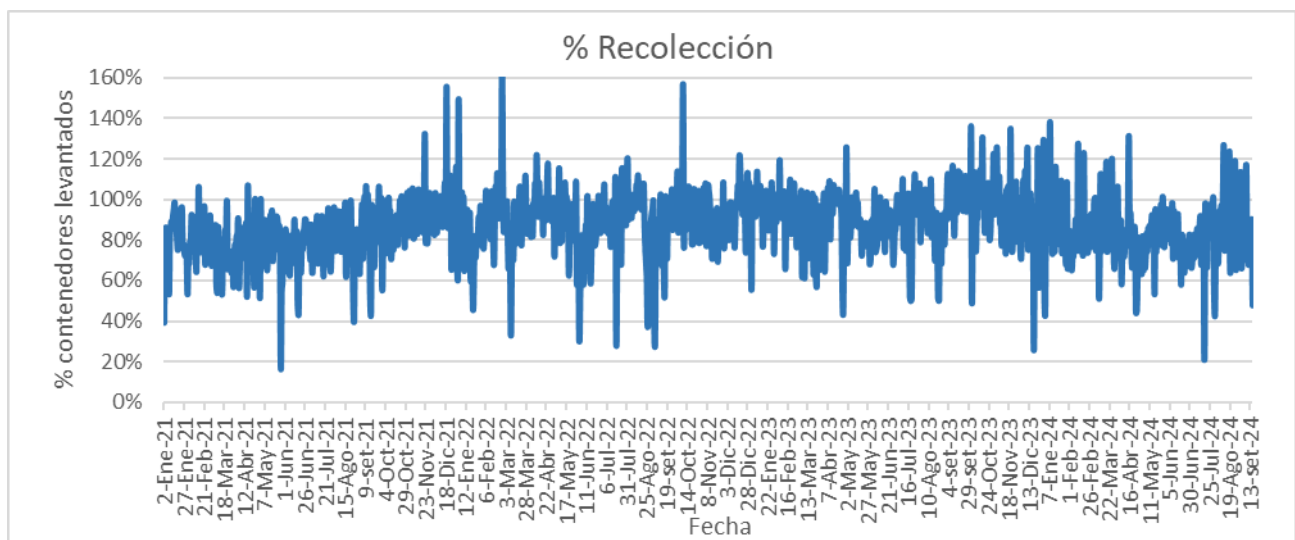
INFORME DIARIO DE GESTIÓN DIVISIÓN LIMPIEZA 21/09/2024

Análisis de contenedores levantados por Región y Turno hasta la hora 06:00.
Los datos son extraídos del sistema DFR.

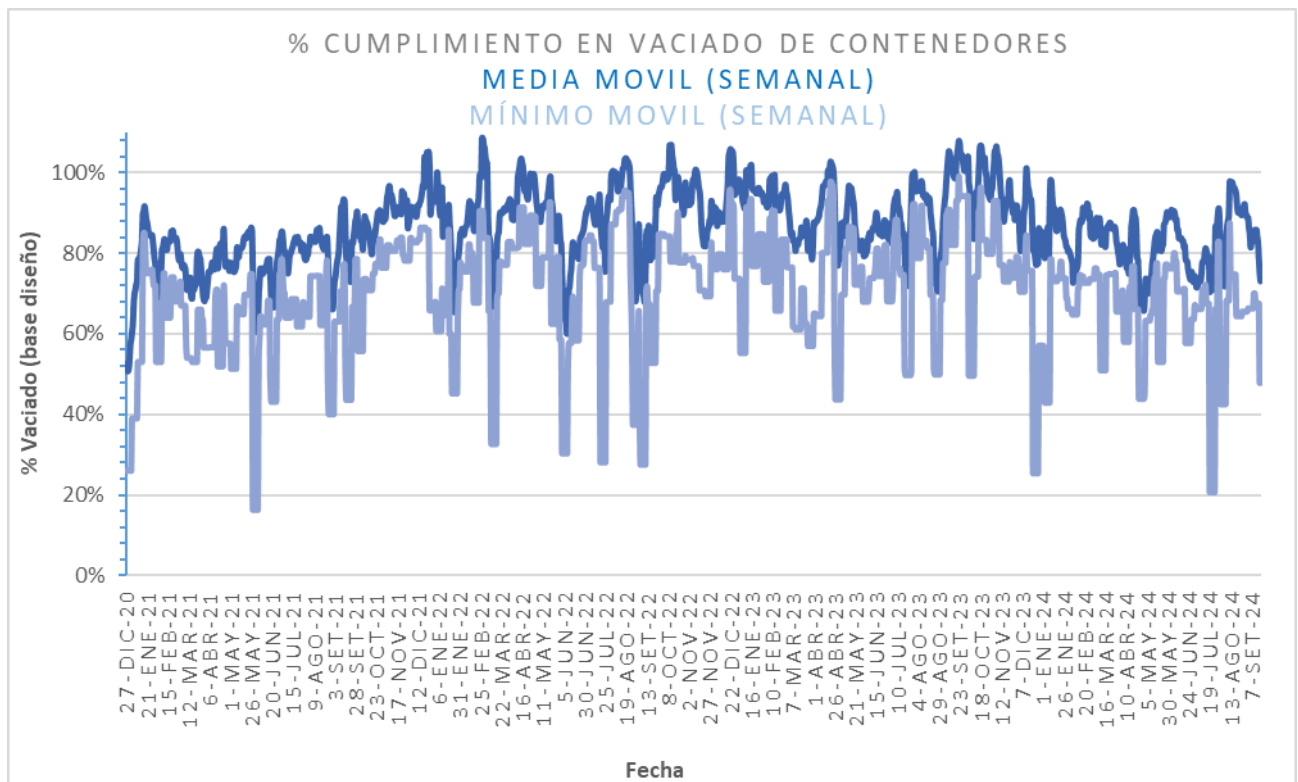
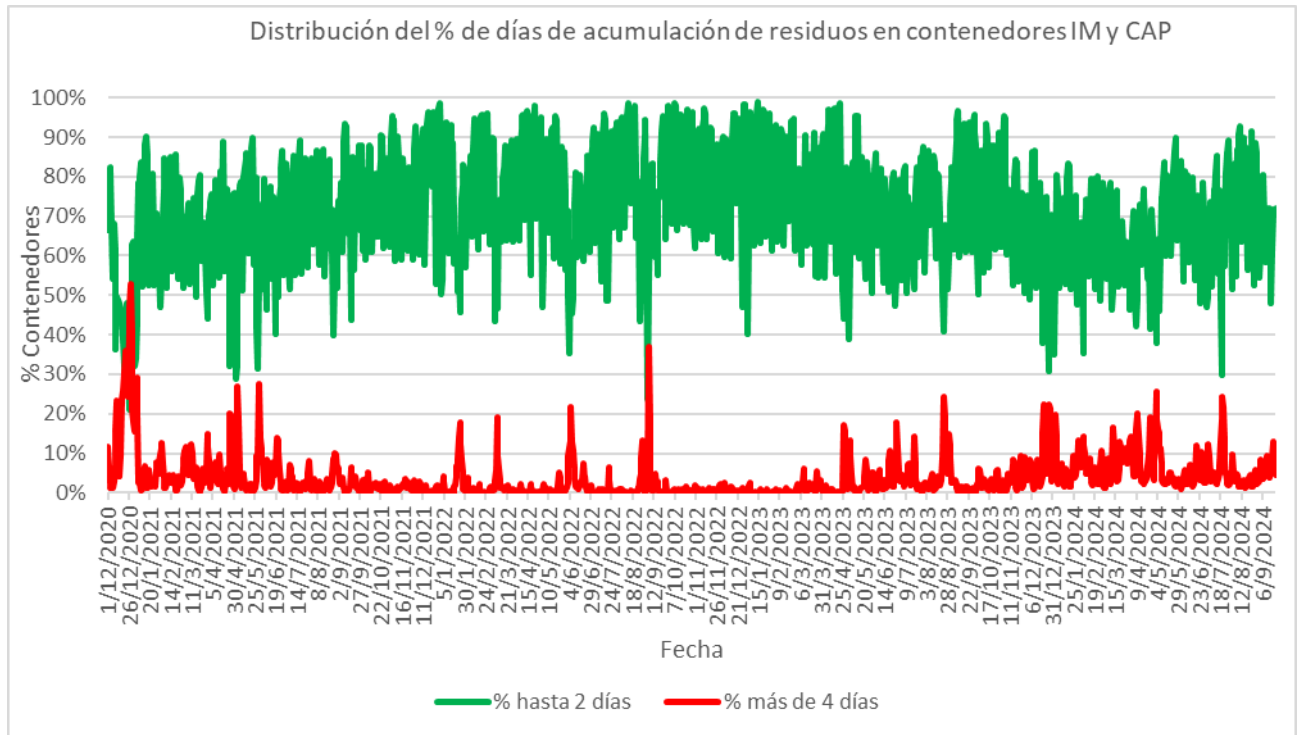
Estado de la recolección.

Contenedores planificados IM - Fideicomiso	Contenedores vaciados IM - Fideicomiso	% Contenedores levantados
6.259	5.022	80%

Media móvil (7 días previos) porcentaje de contenedores vaciados
74%

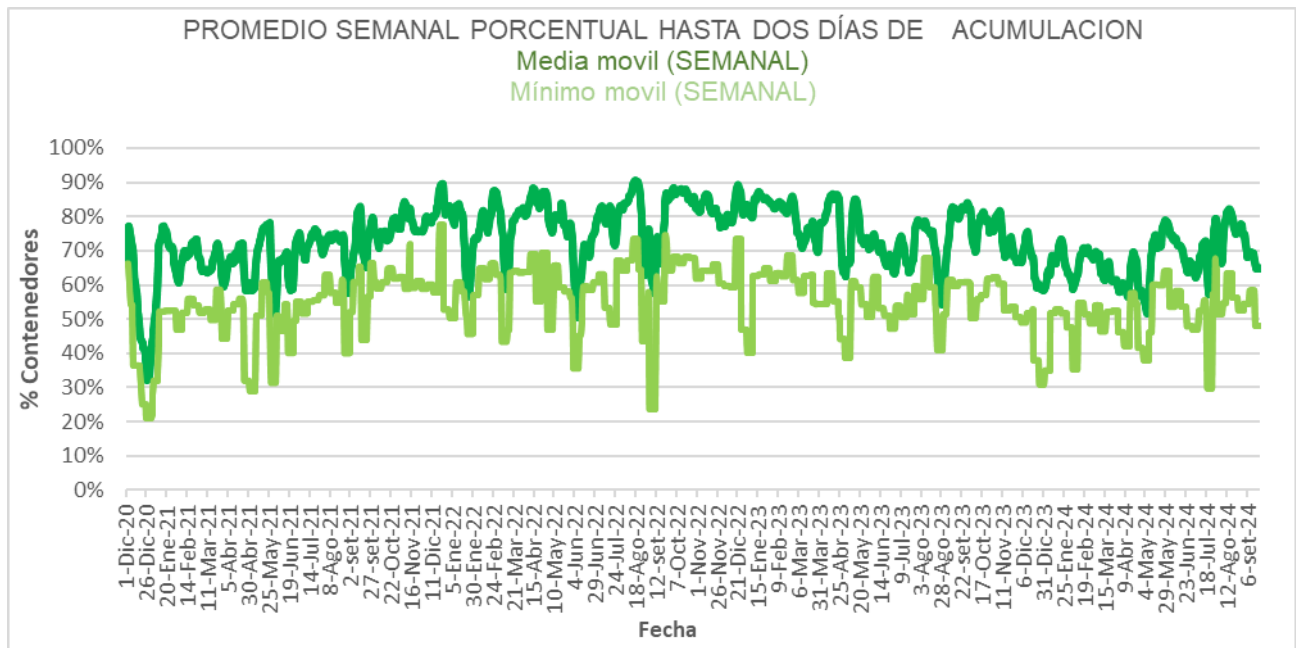
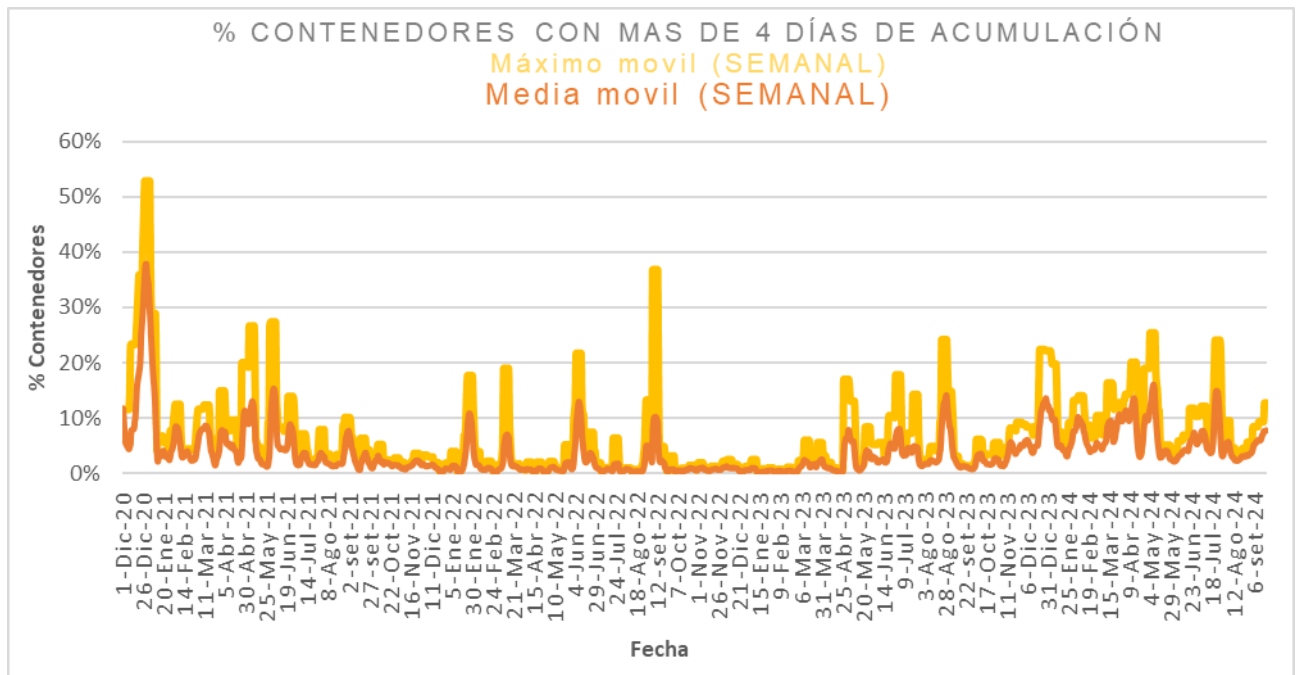


Días	Valores diarios		Promedio 7 días % Contenedores
	N° Contenedores IM - Fideicomiso	% Contenedores	
Hasta 2	8.369	71,9%	64,9%
entre 2-3	2.024	17,4%	17,8%
entre 3-4	706	6,1%	9,6%
entre 4-5	233	2,0%	3,8%
más de 5	308	2,6%	3,9%
Total	11.640	100%	100%





Promedio, media, mínimo y máximo móvil semanal de hasta 2 y más de 4 días.





Disponibilidad

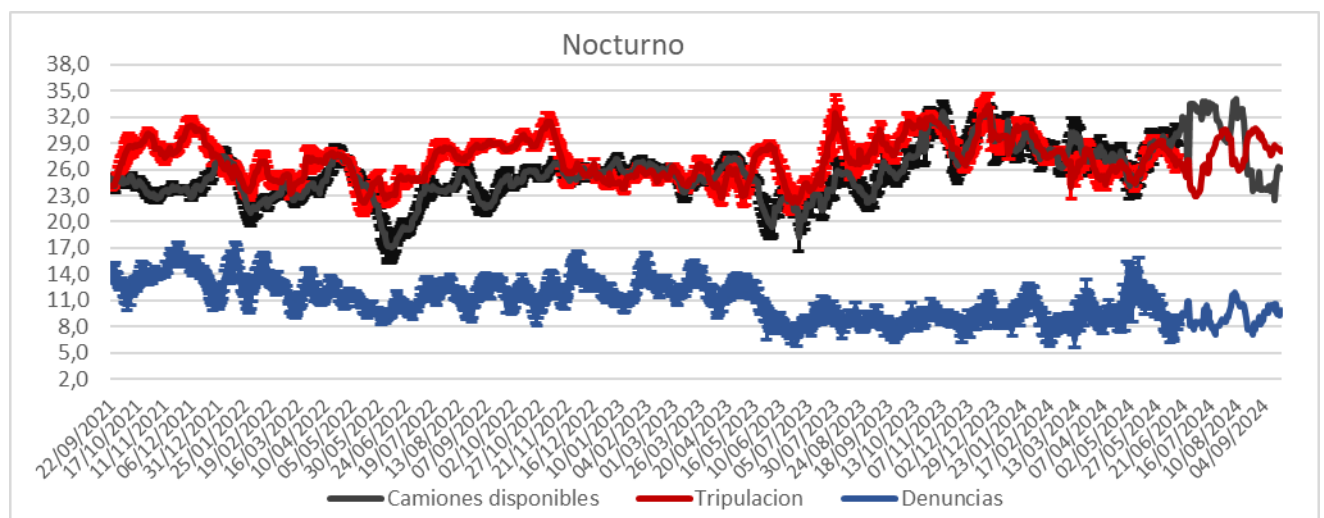
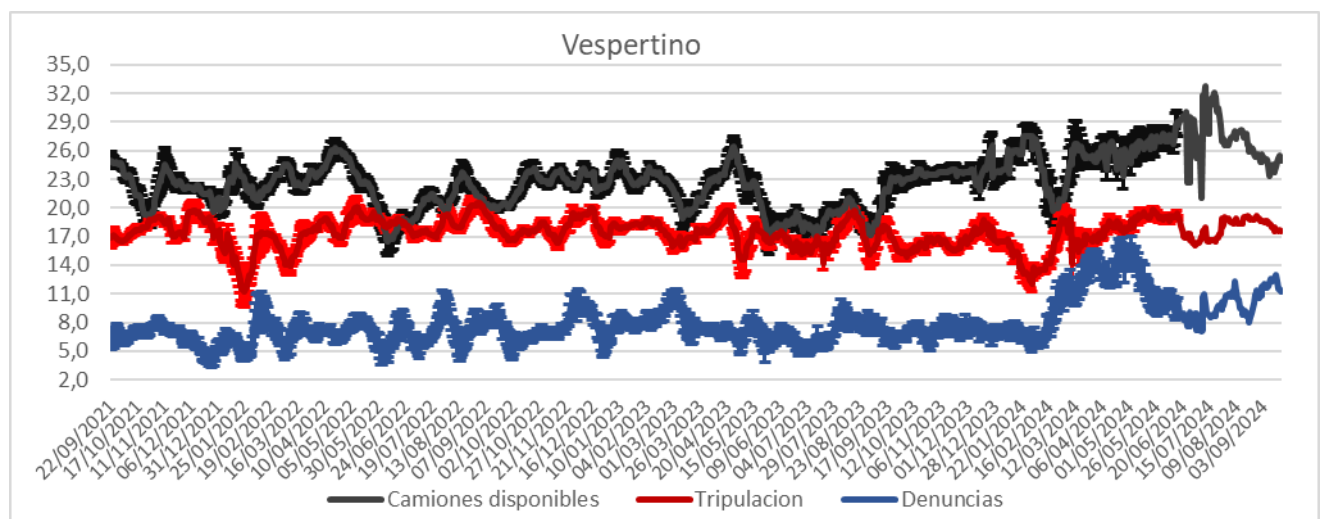
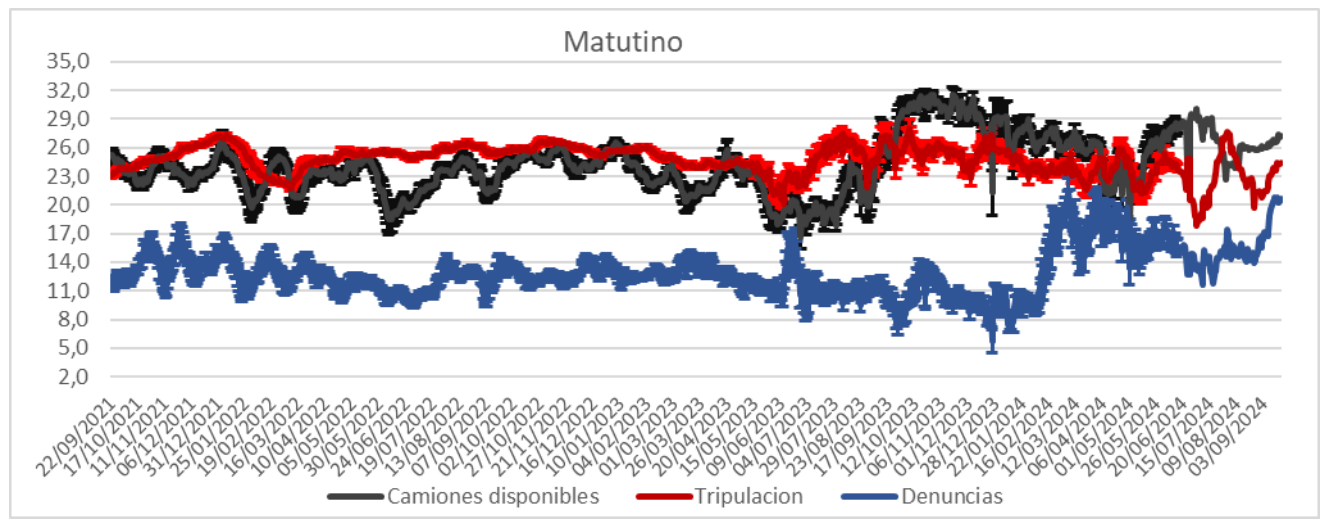
DISPONIBILIDAD POR TURNOS			
20/09/2024	MATUTINO	VESPERTINO	NOCTURNO
CAMIONES	26	21	28
CHOFERES	18	23	25
AUXILIARES	16	19	37
CAMIONES UTILIZADOS	16	18	22
DENUNCIAS DE FALLAS	19	14	5

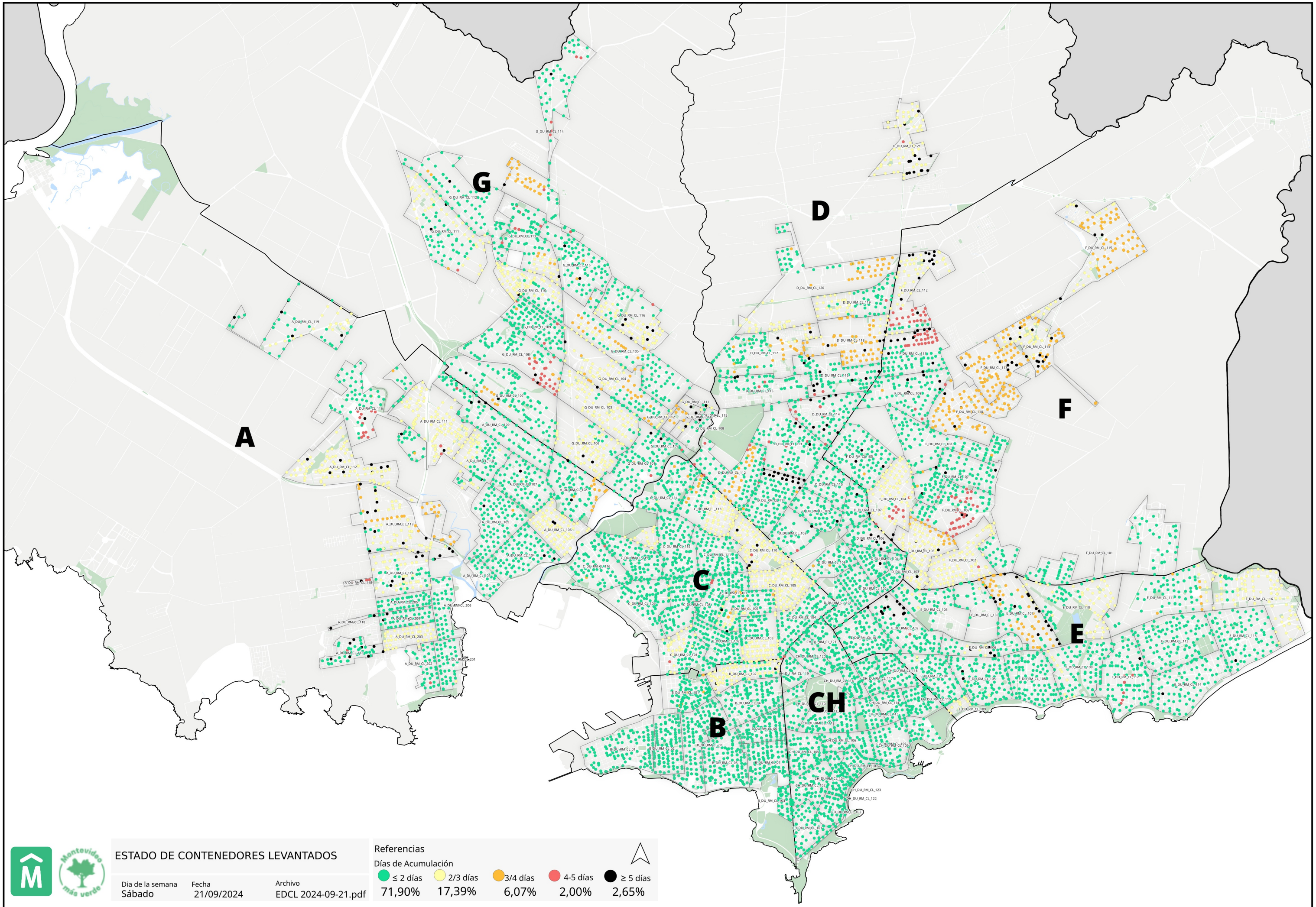
Media móvil 14 días camiones, choferes, auxiliares y denuncias por turno.

	Matutino			Vespertino			Nocturno		
	μ	σ	$\mu \pm 2\sigma$	μ	σ	$\mu \pm 2\sigma$	μ	σ	$\mu \pm 2\sigma$
Camiones	21,1	0,6	[19,9 - 22,37]	24,6	0,9	[22,73 - 26,5]	21,9	0,9	[20,07 - 23,8]
Tripulantes	23,8	0,8	[22,14 - 25,46]	17,7	0,4	[16,87 - 18,51]	27,8	0,3	[27,21 - 28,48]
Denuncias	20,5	1,5	[17,49 - 23,58]	11,4	0,7	[10,06 - 12,71]	9,6	0,6	[8,46 - 10,74]



Gráficos de camiones, choferes, auxiliares y denuncias por turno.





ESTADO DE CONTENEDORES LEVANTADOS

Día de la semana: Sábado
 Fecha: 21/09/2024
 Archivo: EDCL 2024-09-21.pdf

Referencias

Días de Acumulación

● ≤ 2 días 71,90%
● 2/3 días 17,39%
● 3/4 días 6,07%
● 4-5 días 2,00%
● ≥ 5 días 2,65%

