



DEPARTAMENTO Desarrollo Ambiental

DIVISIÓN: División Limpieza

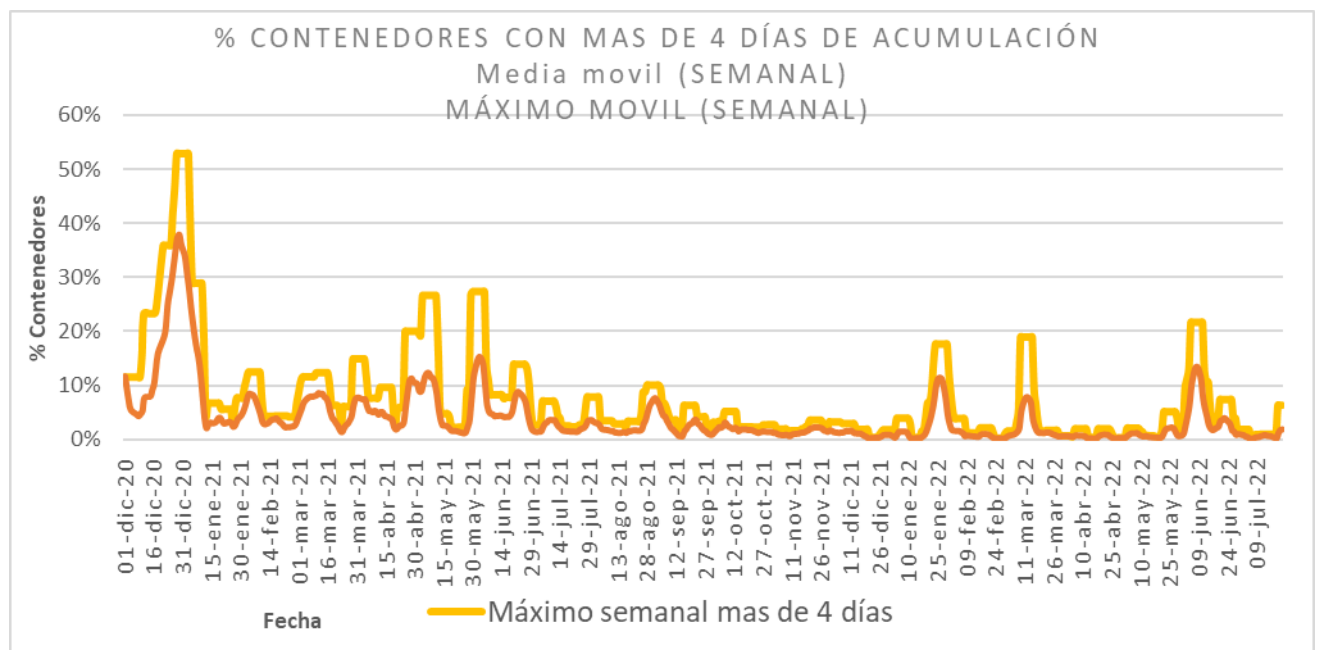
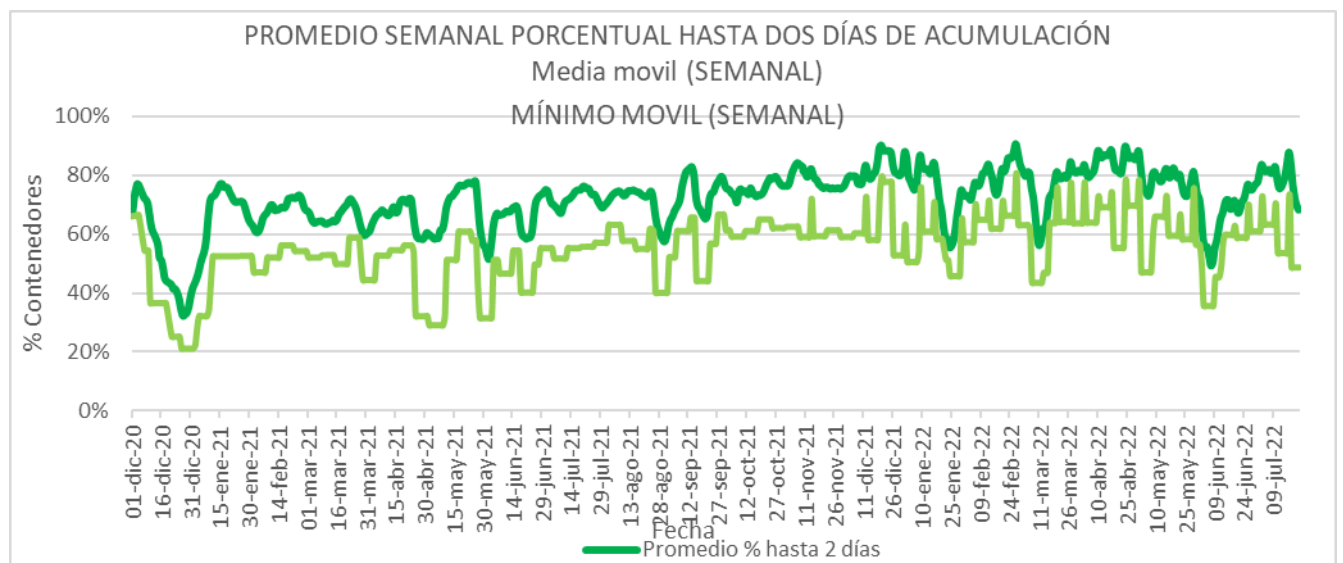
SERVICIO: Servicio de Planificación, Administración y Apoyo

Unidad: 4438

INFORME DIARIO DE GESTIÓN DIVISIÓN LIMPIEZA 22/07/2022

Análisis de contenedores levantados por Región y Turno hasta la hora 06:00. Los datos son extraídos del sistema DFR.

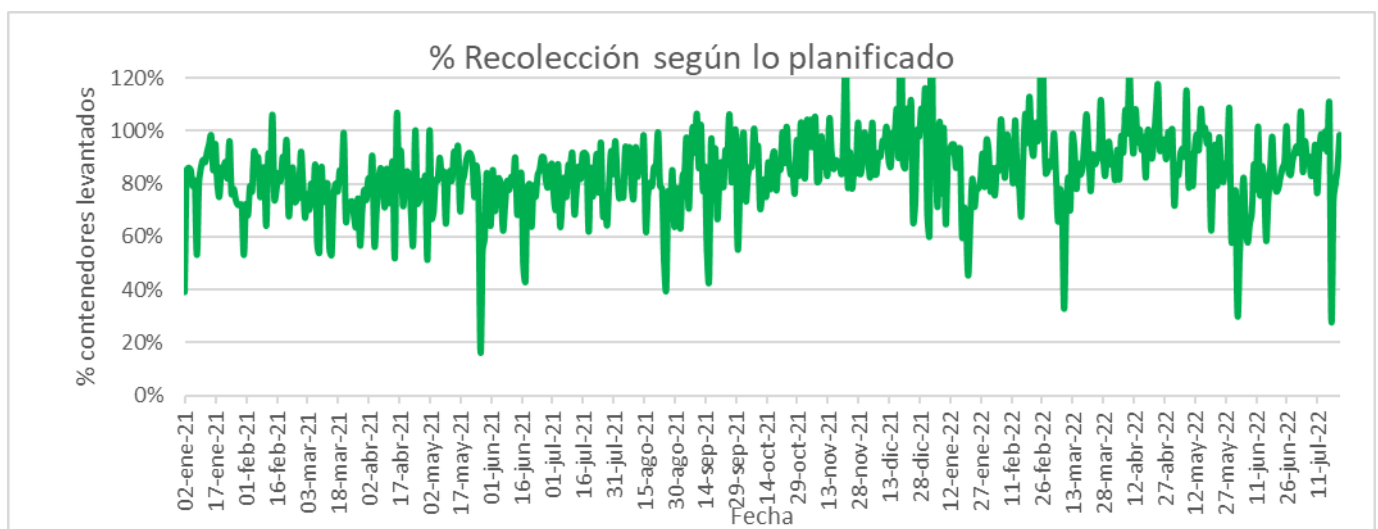
Promedio, media, mínimo y máximo móvil semanal de hasta 2 y más de 4 días.





Valores Diarios

22/07/2022		
Contenedores planificados IM - CAP	Contenedores levantados IM - CAP	% Contenedores levantados
6709	6598	98%
Media móvil (7 días previos) porcentaje de contenedores		
81%		



Días	N° Contenedores IM - CAP	% Contenedores	Promedio 7 días % Contenedores
Hasta 2	10736	86,1%	72,0%
entre 2-3	1639	13,1%	18,2%
entre 3-4	10	0,1%	8,2%
entre 4-5	60	0,5%	1,4%
más de 5	30	0,2%	0,2%
Total	12475	100,0%	100 %



Disponibilidad

DISPONIBILIDAD POR TURNOS Y REGION				
21/07/2022		MATUTINO	VESPERTINO	NOCTURNO
URME	CAMIONES	9	10	12
	CHOFERES	17	12	16
	AUXILIARES	17	12	17
	CAMIONES UTILIZADOS	10	13	13
	DENUNCIAS DE FALLAS	8	7	5
URMO	CAMIONES	14	9	13
	CHOFERES	14	7	15
	AUXILIARES	14	7	12
	CAMIONES UTILIZADOS	14	7	13
	DENUNCIAS DE FALLAS	6	3	4

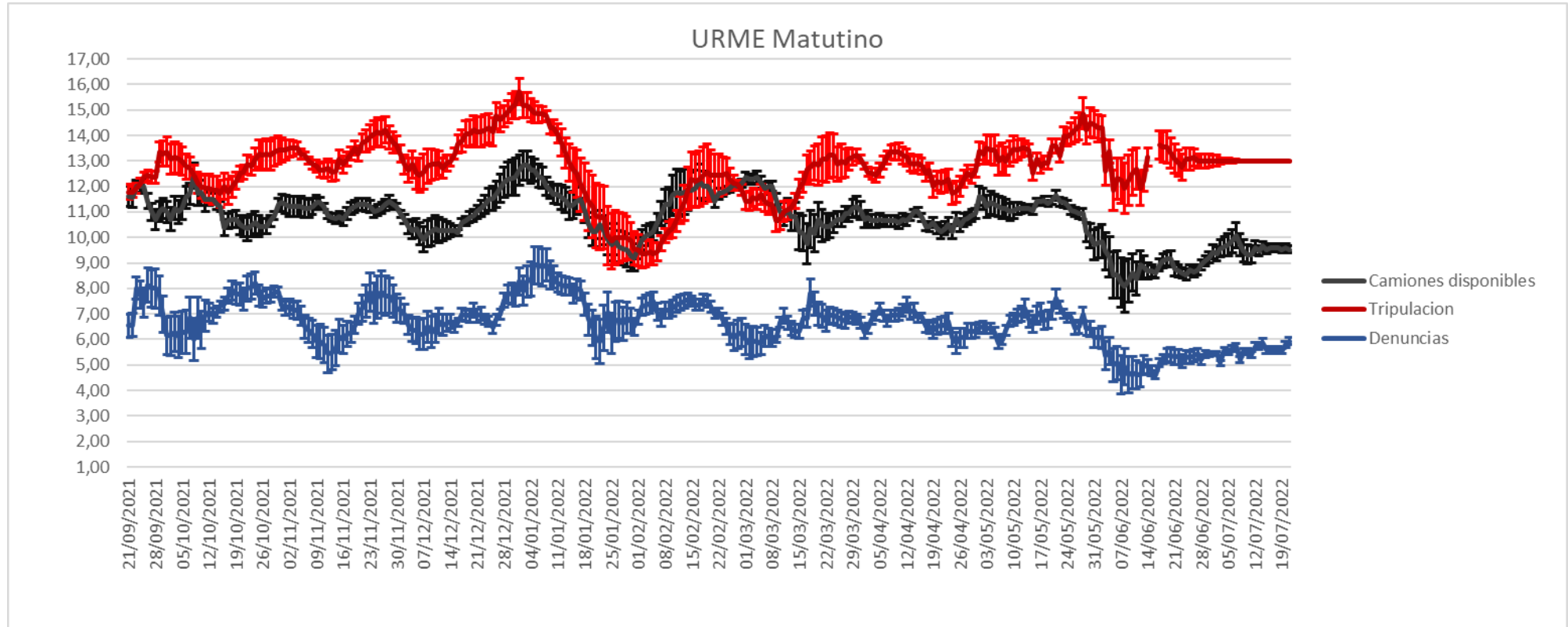
Media móvil 14 días camiones, choferes, auxiliares y denuncias por turno y región.

URME									
	Matutino			Vespertino			Nocturno		
	μ	σ	$\mu \pm 2\sigma$	μ	σ	$\mu \pm 2\sigma$	μ	σ	$\mu \pm 2\sigma$
Camiones	9,7	0,3	[9,22 - 10,24]	9,5	0,1	[9,31 - 9,77]	12,2	0,4	[11,34 - 13,02]
Tripulantes	13,0	0,0	[13 - 13]	9,2	0,1	[9,08 - 9,38]	14,2	0,5	[13,25 - 15,12]
Denuncias	5,9	0,1	[5,66 - 6,21]	3,6	0,3	[3,08 - 4,15]	6,6	0,5	[5,71 - 7,57]

URMO									
	Matutino			Vespertino			Nocturno		
	μ	σ	$\mu \pm 2\sigma$	μ	σ	$\mu \pm 2\sigma$	μ	σ	$\mu \pm 2\sigma$
Camiones	12,0	0,5	[10,94 - 13,06]	11,5	0,3	[10,93 - 12,15]	12,0	0,2	[11,6 - 12,4]
Tripulantes	12,9	0,5	[11,87 - 14]	7,9	0,1	[7,64 - 8,21]	12,1	0,2	[11,69 - 12,49]
Denuncias	5,0	0,1	[4,71 - 5,29]	3,7	0,2	[3,36 - 4,03]	5,0	0,2	[4,54 - 5,46]

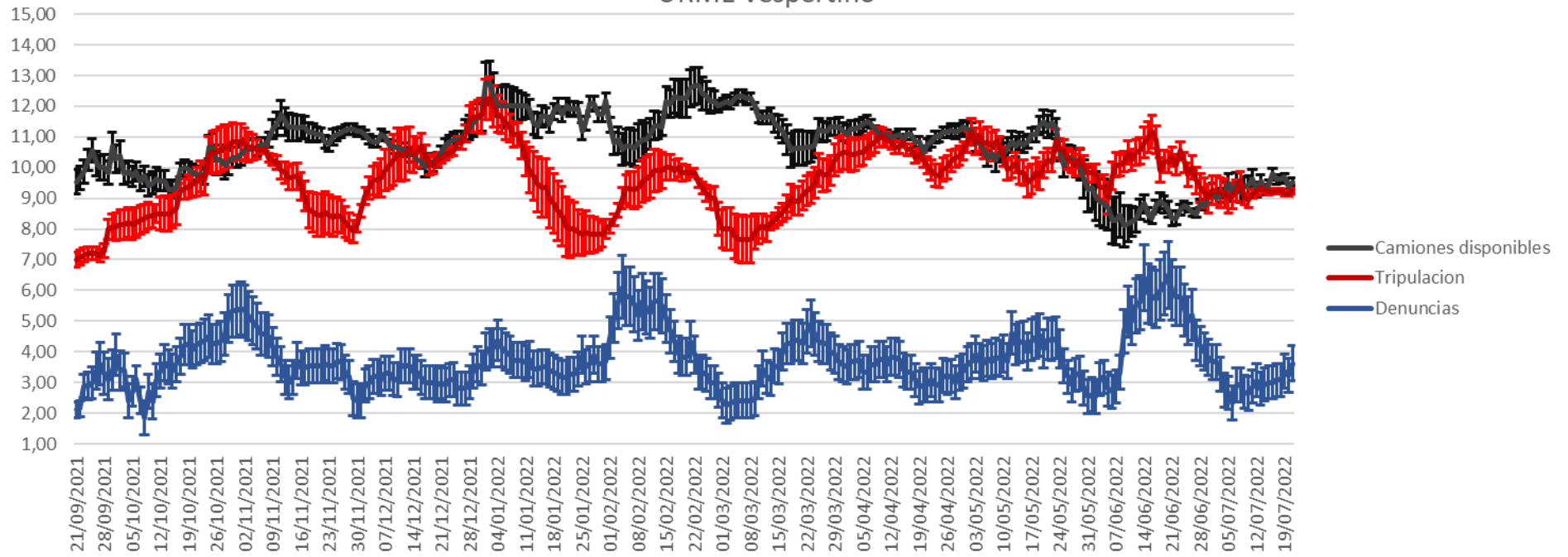


Gráficos de camiones, choferes, auxiliares y denuncias por turno y por región.



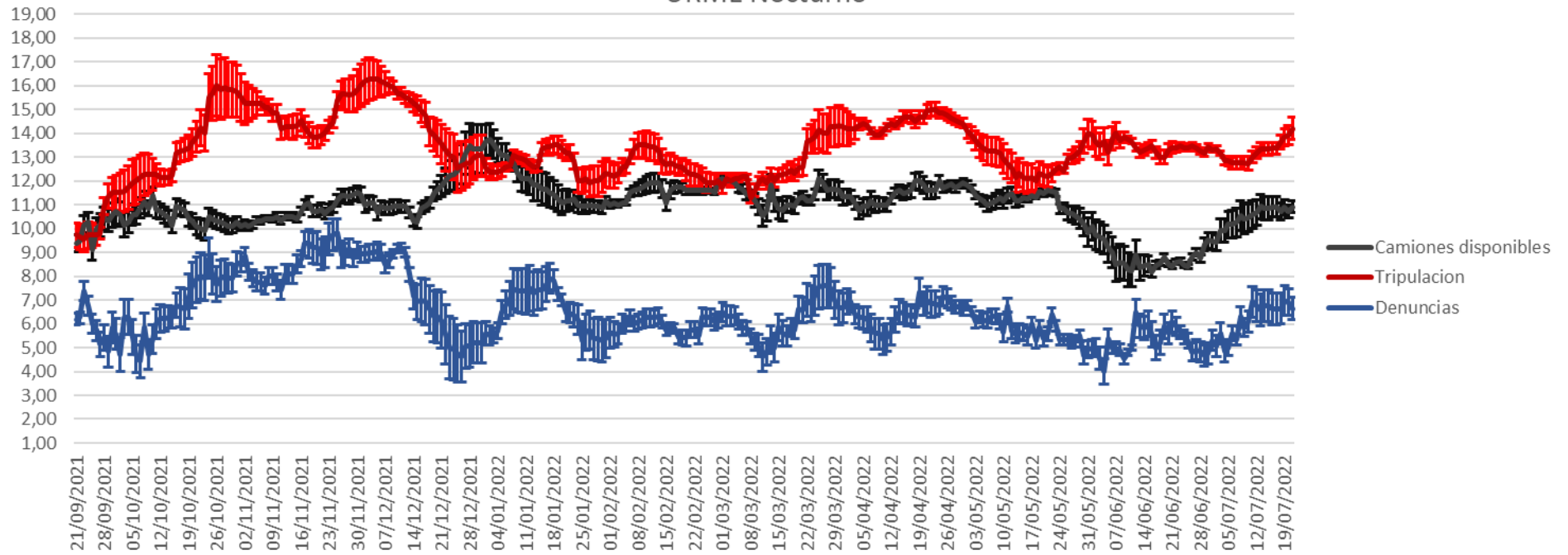


URME Vespertino



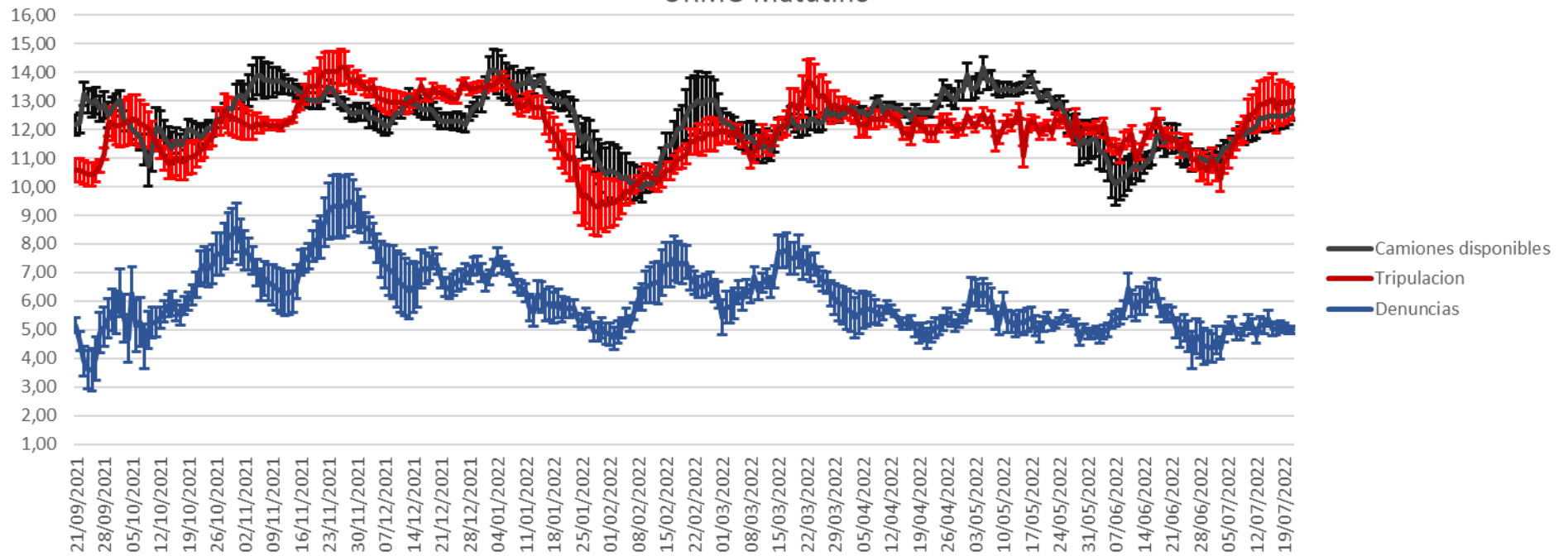


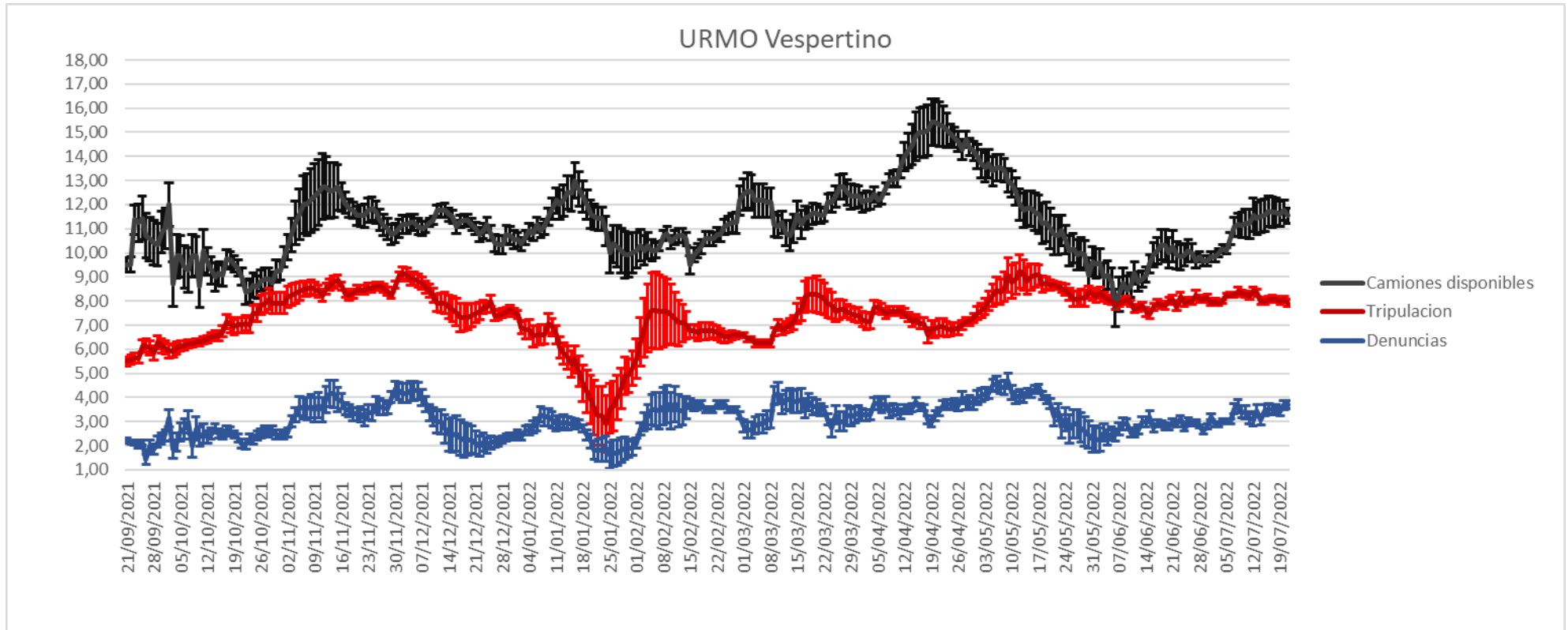
URME Nocturno





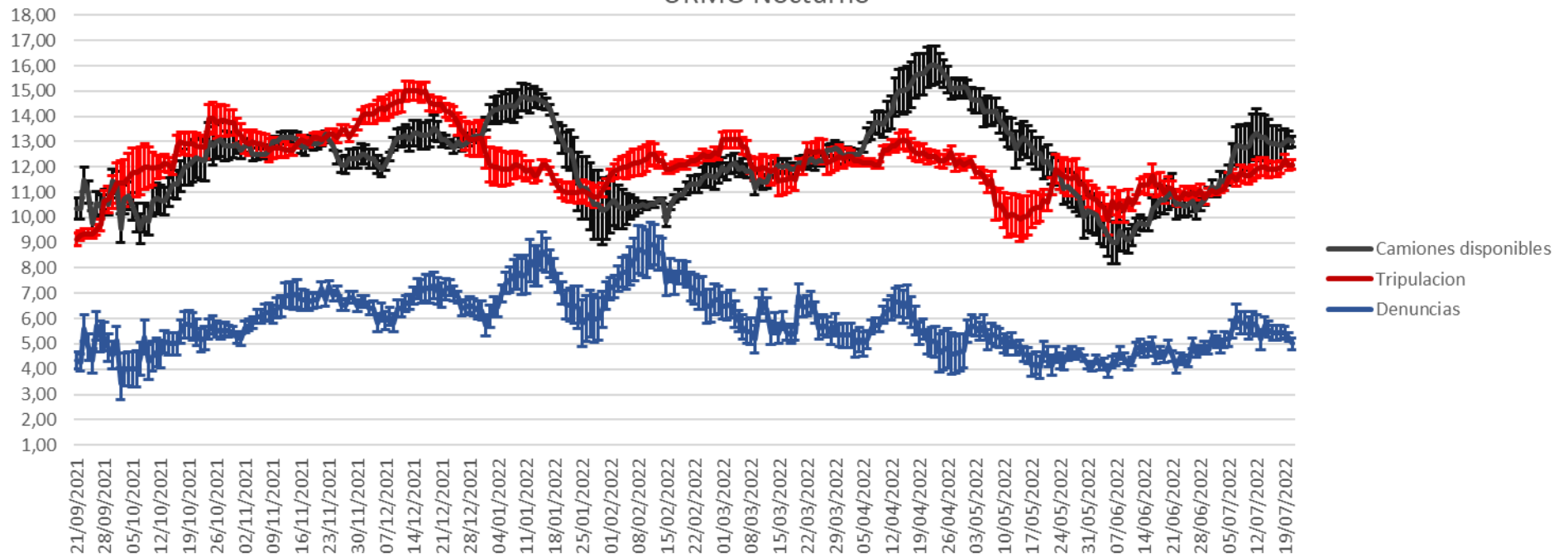
URMO Matutino





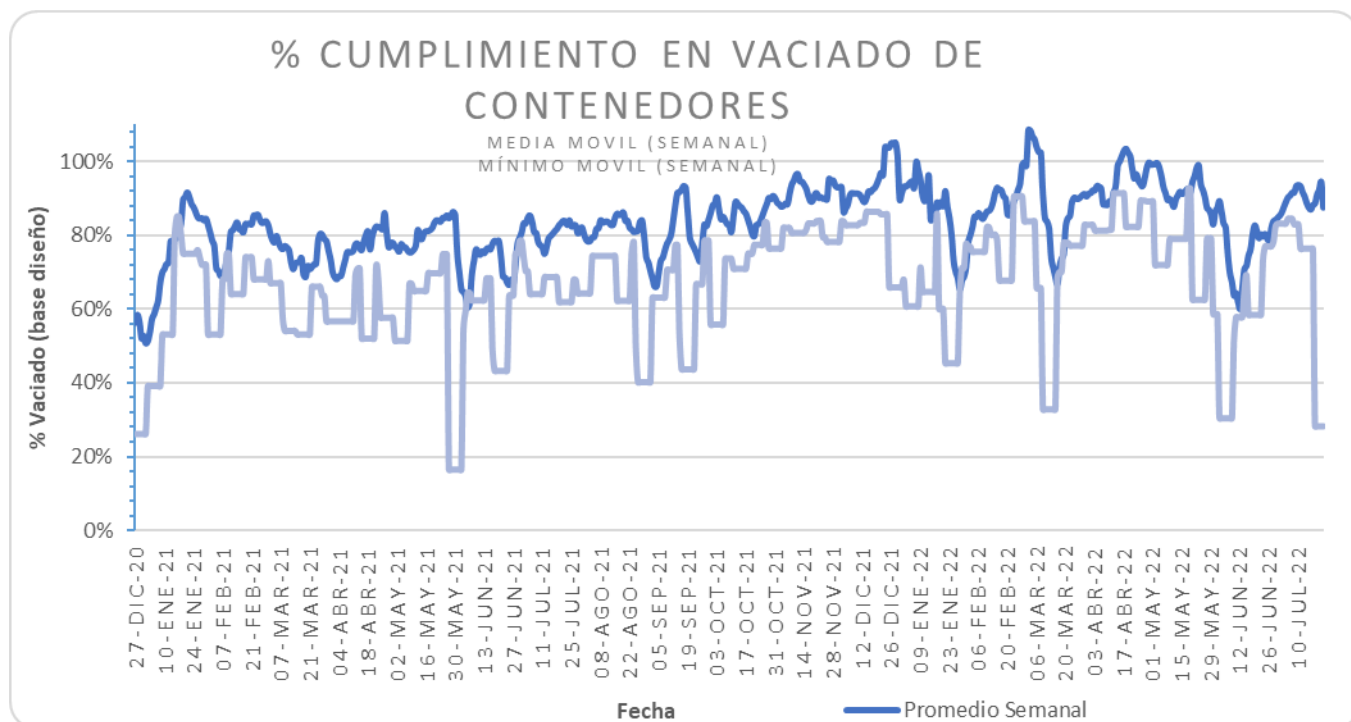
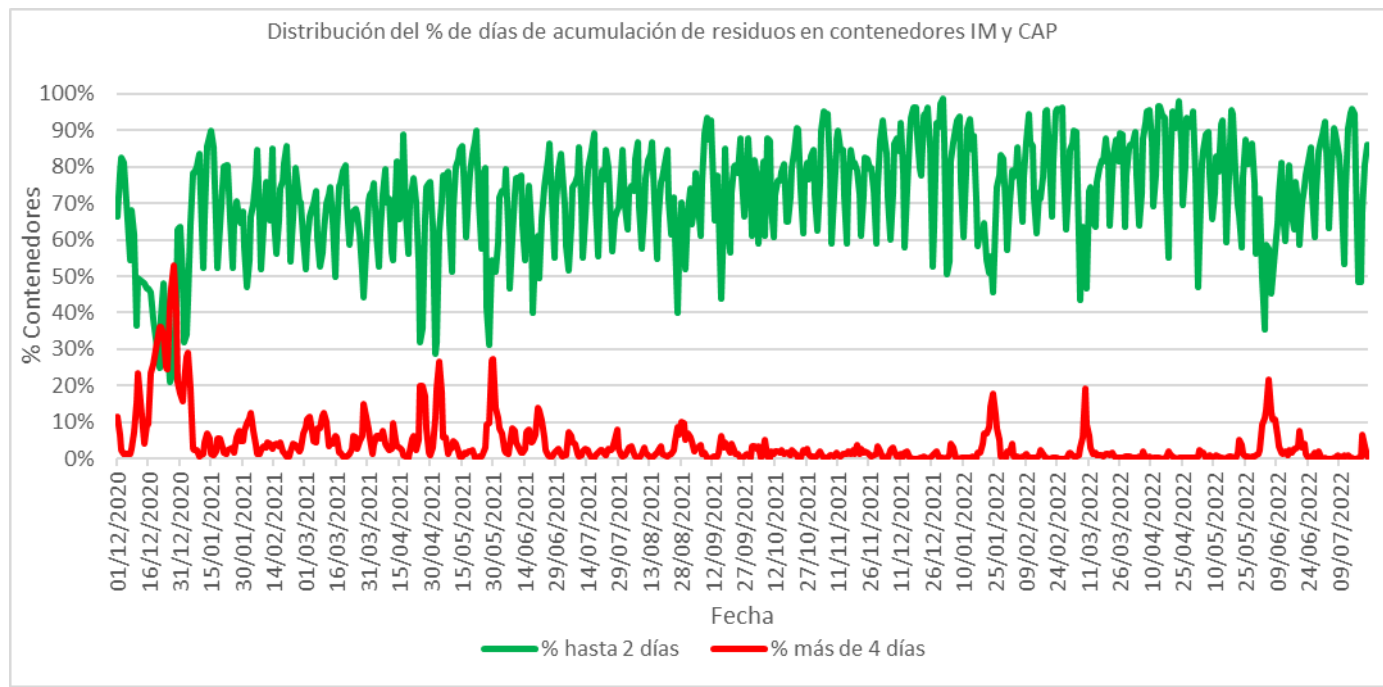


URMO Nocturno





Días de acumulación y vaciado de contenedores



No hay contenedores con más de 8 días de atraso.