



DEPARTAMENTO DESARROLLO AMBIENTAL

División Limpieza y Gestión De Residuos

Servicio de Planificación y Proyectos

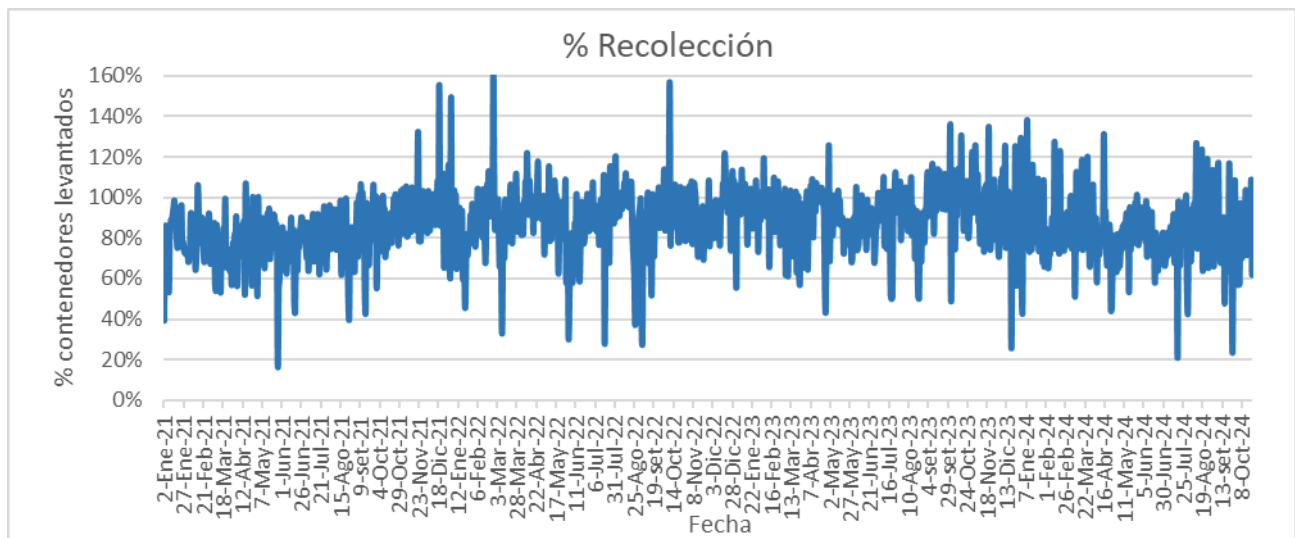
Unidad: 4487

INFORME DIARIO DE GESTIÓN DIVISIÓN LIMPIEZA 22/10/2024

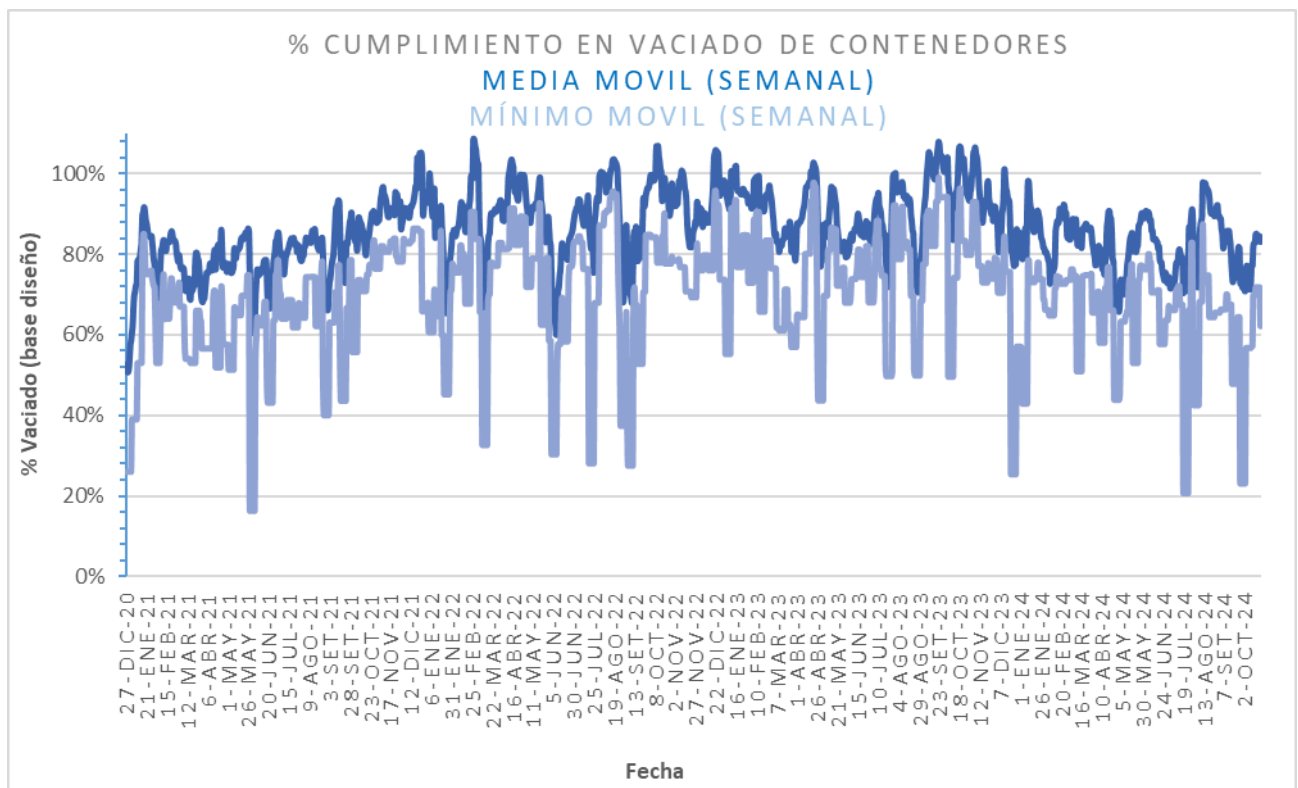
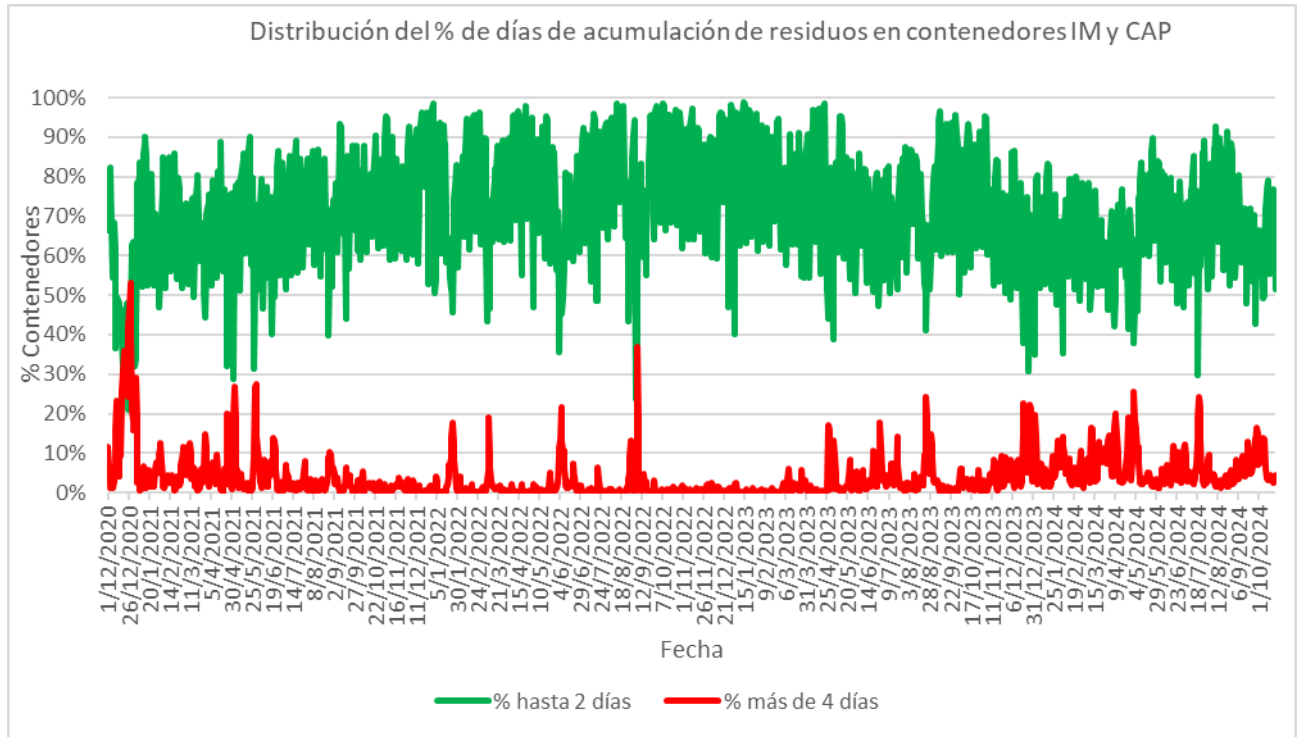
Análisis de contenedores levantados por Región y Turno hasta la hora 06:00.
Los datos son extraídos del sistema DFR.

Estado de la recolección.

Contenedores planificados IM - Fideicomiso	Contenedores vaciados IM - Fideicomiso	% Contenedores levantados	Media móvil (7 días previos) porcentaje de contenedores vaciados
6.141	5.072	83%	83%

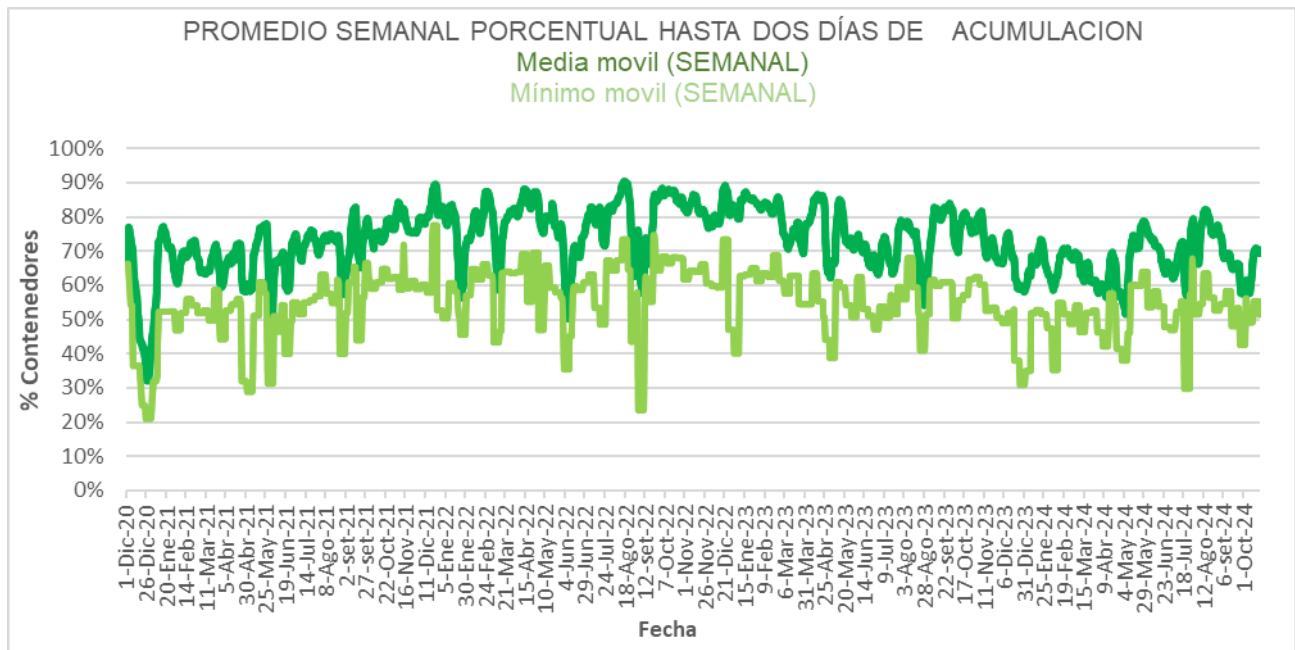
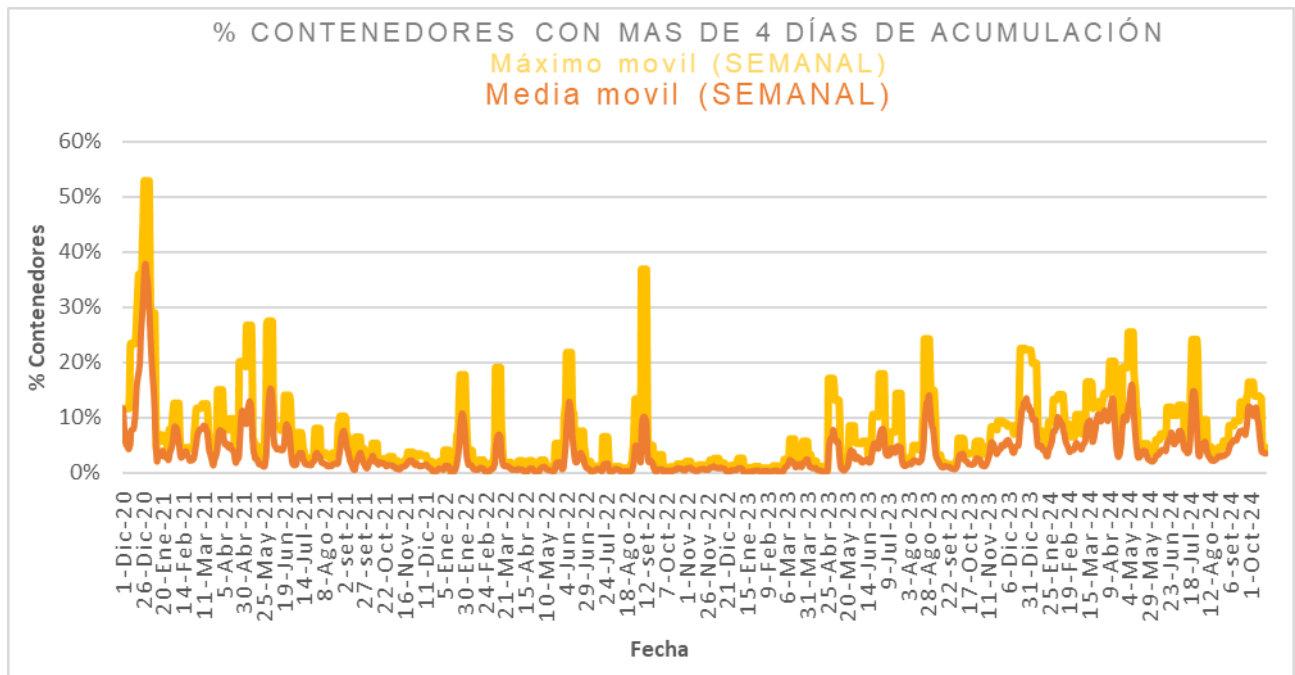


Días	Valores diarios		Promedio 7 días % Contenedores
	N° Contenedores IM - Fideicomiso	% Contenedores	
Hasta 2	7.377	63,5%	68,9%
entre 2-3	1.835	15,8%	20,4%
entre 3-4	1.706	14,7%	7,0%
entre 4-5	367	3,2%	1,6%
más de 5	339	2,9%	2,2%
Total	11.624	100%	100%





Promedio, media, mínimo y máximo móvil semanal de hasta 2 y más de 4 días.





Disponibilidad

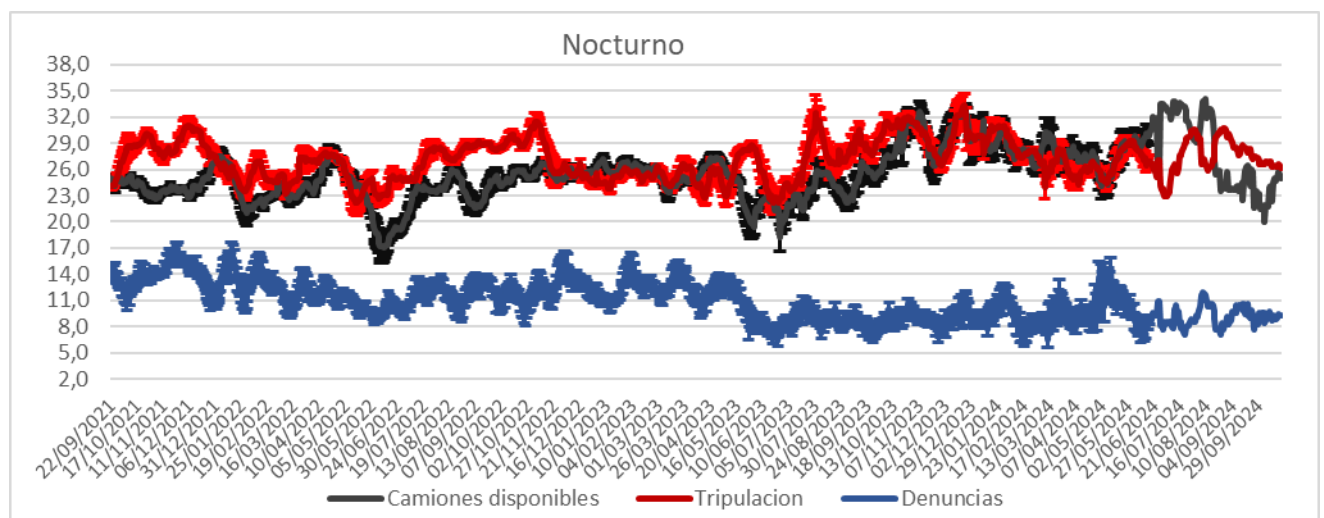
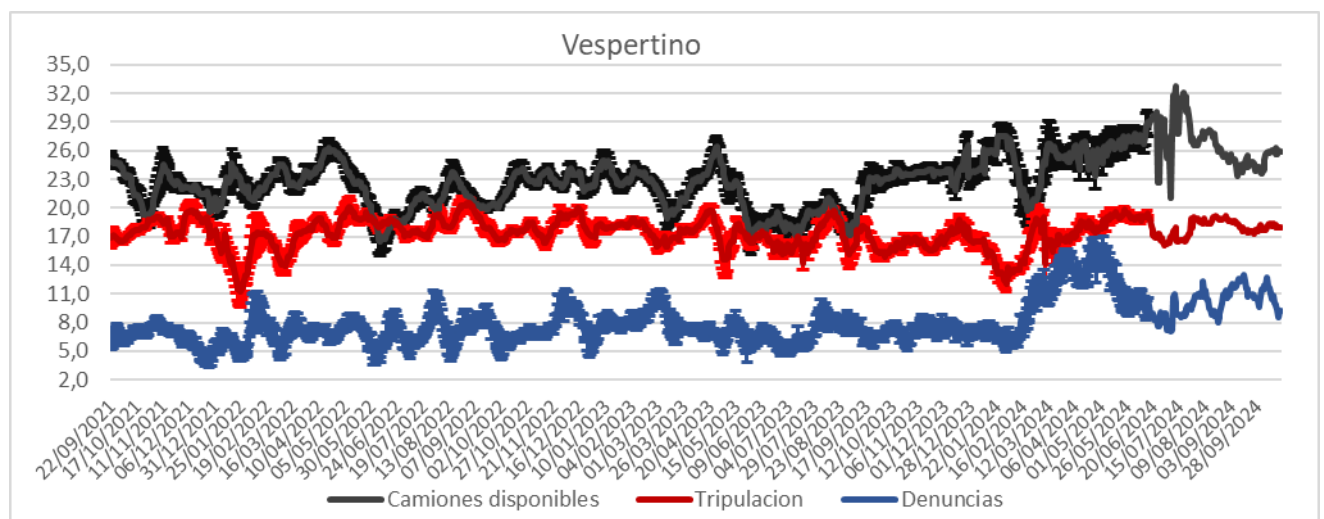
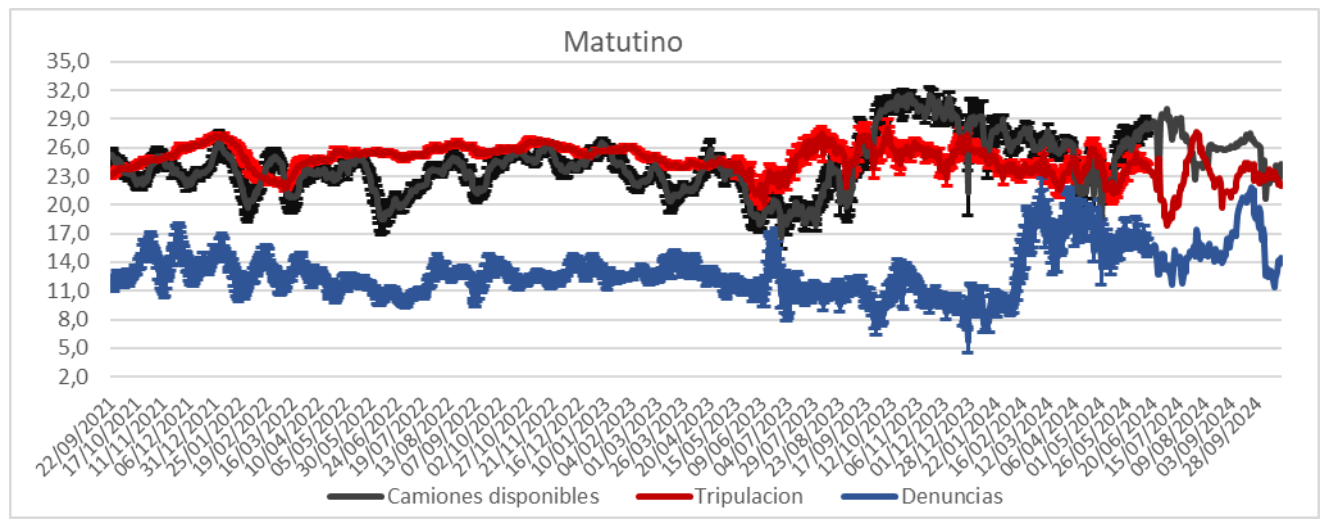
DISPONIBILIDAD POR TURNOS			
21/10/2024	MATUTINO	VESPERTINO	NOCTURNO
CAMIONES	25	34	29
CHOFERES	28	20	25
AUXILIARES	24	20	33
CAMIONES UTILIZADOS	21	19	24
DENUNCIAS DE FALLAS	27	6	14

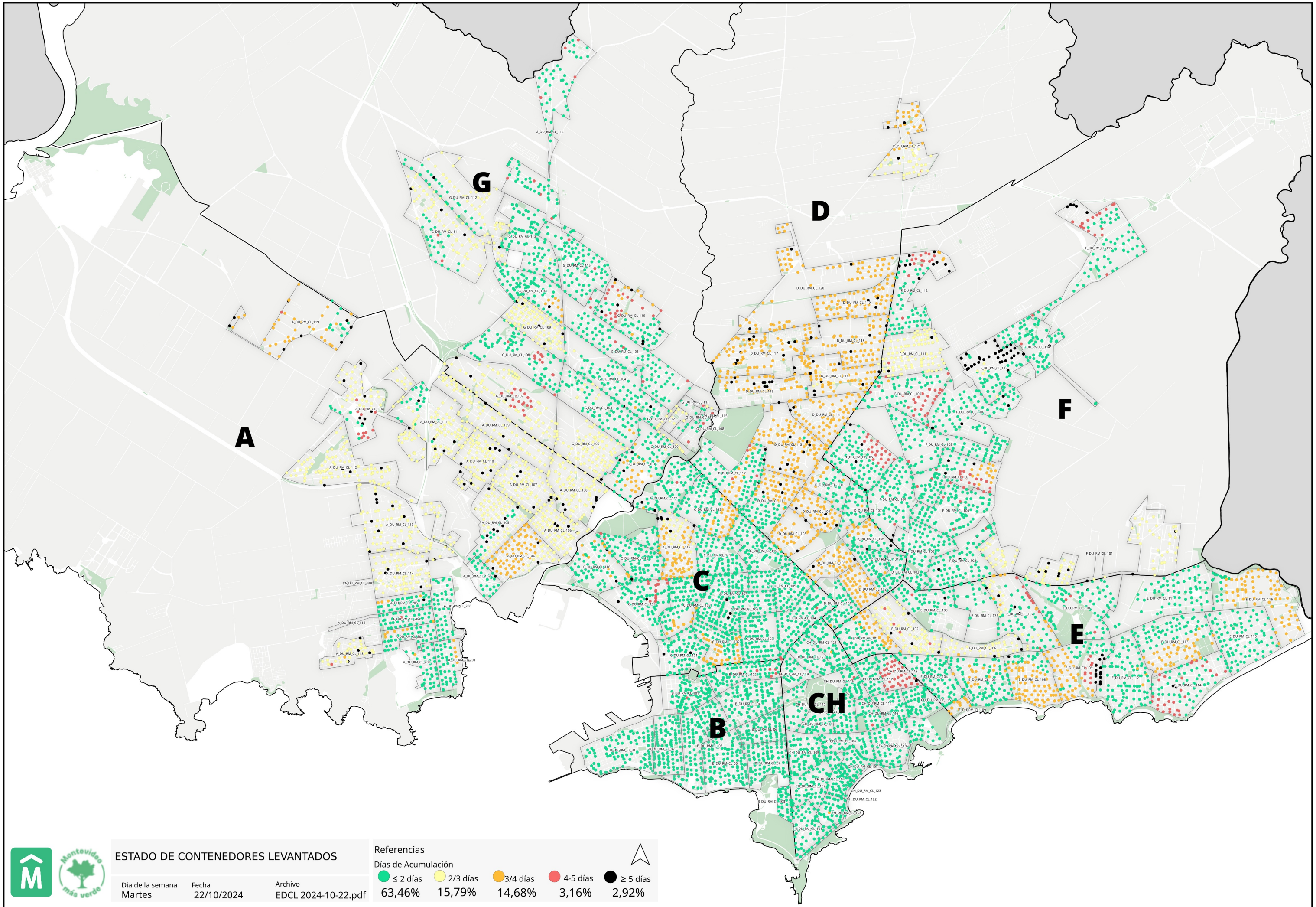
Media móvil 14 días camiones, choferes, auxiliares y denuncias por turno.

	Matutino			Vespertino			Nocturno		
	μ	σ	$\mu \pm 2\sigma$	μ	σ	$\mu \pm 2\sigma$	μ	σ	$\mu \pm 2\sigma$
Camiones	19,9	0,6	[18,58 - 21,14]	26,4	0,8	[24,83 - 28]	19,6	0,7	[18,26 - 21,02]
Tripulantes	22,0	0,6	[20,79 - 23,21]	18,0	0,2	[17,52 - 18,48]	26,1	0,3	[25,47 - 26,69]
Denuncias	15,6	1,1	[13,47 - 17,82]	8,1	1,0	[6,03 - 10,13]	9,3	0,3	[8,65 - 9,92]



Gráficos de camiones, choferes, auxiliares y denuncias por turno.





ESTADO DE CONTENEDORES LEVANTADOS

Día de la semana: Martes
 Fecha: 22/10/2024
 Archivo: EDCL 2024-10-22.pdf

Referencias

Días de Acumulación

● ≤ 2 días	● 2/3 días	● 3/4 días	● 4-5 días	● ≥ 5 días
63,46%	15,79%	14,68%	3,16%	2,92%

