



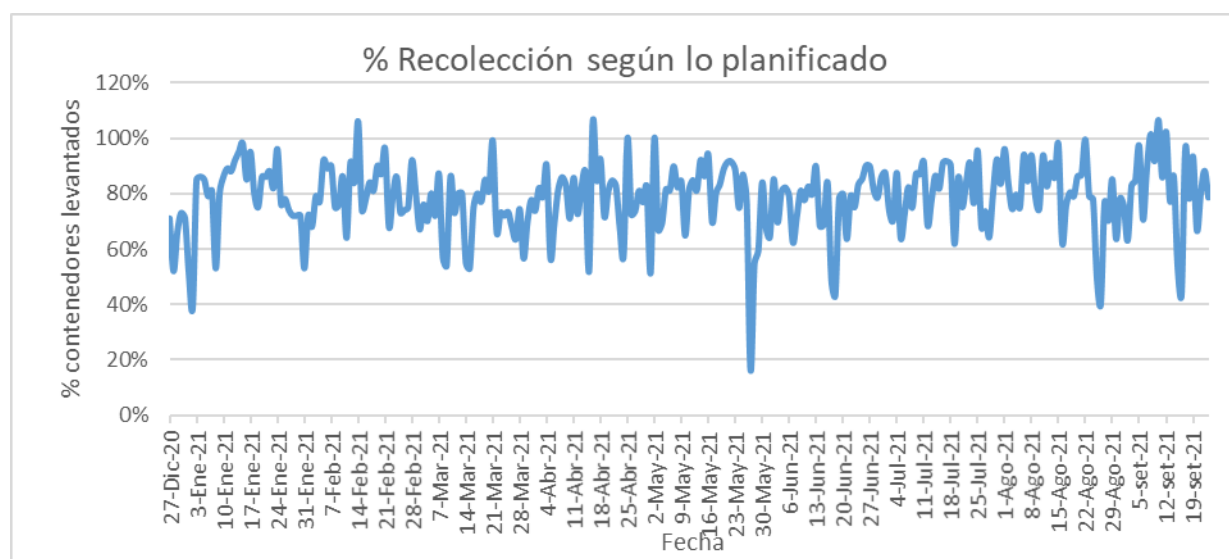
SERVICIO DE PLANIFICACIÓN, ADMINISTRACIÓN Y APOYO

INFORME DIARIO DE GESTIÓN DIVISIÓN LIMPIEZA 23/09/2021

Análisis de contenedores levantados por Región y Turno hasta la hora 06:00. Los datos son extraídos del sistema DFR.

VALORES DIARIOS

Fecha	23/09/2021	
CONTENEDORES PLANIFICADOS IM - CAP	CONTENEDORES LEVANTADOS IM - CAP	% CONTENEDORES LEVANTADOS
7253	5697	79%
Media móvil (7 días previos) porcentaje de contenedores		
83%		



Días	N° Contenedores IM - CAP	% Contenedores	Promedio 7 días % Contenedores
Hasta 2	10090	80,4%	72,1%
entre 2-3	1949	15,5%	17,0%
entre 3-4	373	3,0%	8,0%
entre 4-5	58	0,5%	2,0%
más de 5	87	0,7%	0,8%
Total	12557	100,0%	100%



INFORME DIARIO DE GESTIÓN DIVISIÓN LIMPIEZA 23/09/2021

DISPONIBILIDAD

DISPONIBILIDAD POR TURNOS Y REGION				
22/9/2021		MATUTINO	VESPERTINO	NOCTURNO
URME	CAMIONES	10	13	12
	CHOFERES	13	9	13
	AUXILIARES	15	9	15
	CAMIONES UTILIZADOS	11	10	11
	DENUNCIAS DE FALLAS	7	3	8
URMO	CAMIONES	14	10	11
	CHOFERES	12	7	13
	AUXILIARES	14	8	13
	CAMIONES UTILIZADOS	12	7	10
	DENUNCIAS DE FALLAS	4	0	2

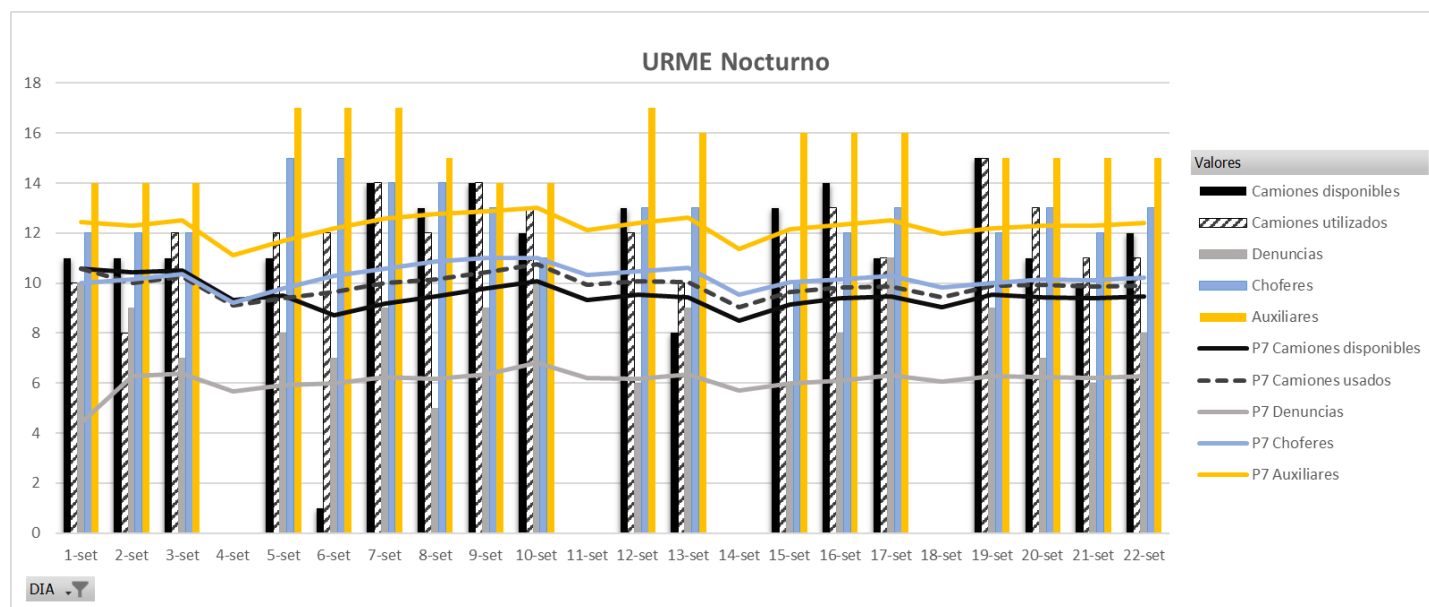
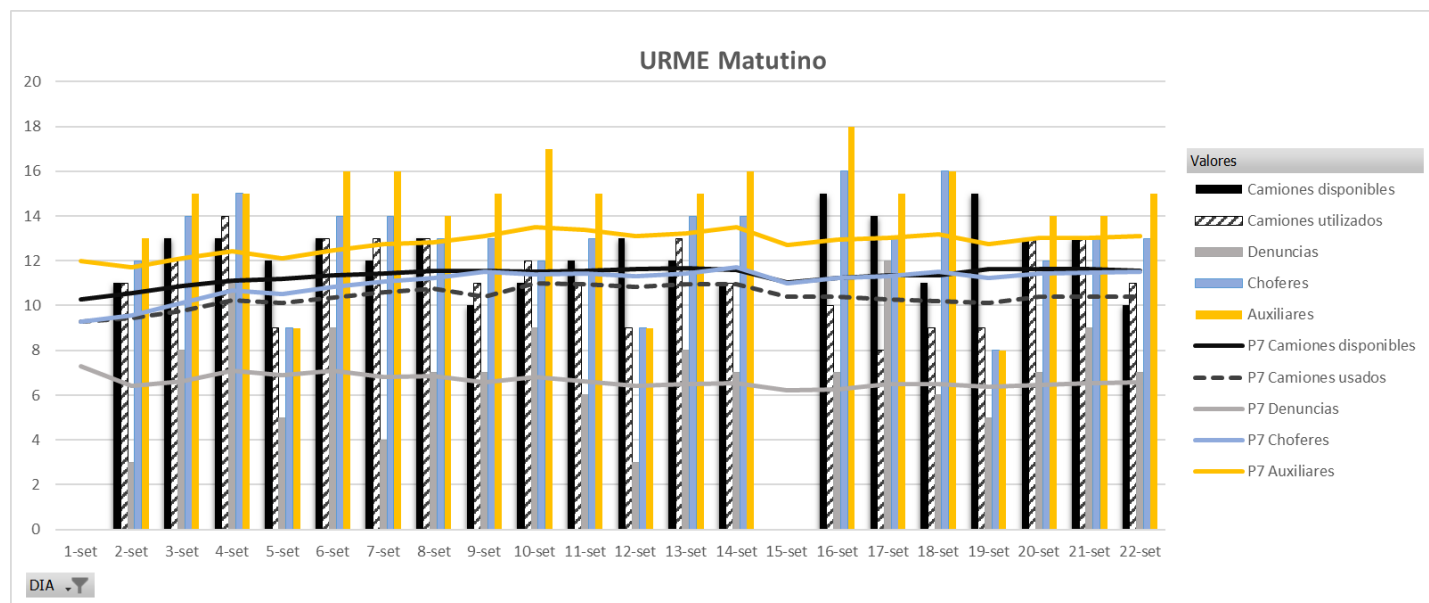
MEDIA MOVIL 7 DÍAS CAMIONES, CHOFERES, AUXILIARES Y DENUNCIAS POR TURNO Y REGIÓN

Turno	URME		URMO	
	Matutino	Nocturno	Matutino	Nocturno
Camiones disponibles	11,6	9,5	12,2	10,4
Choferes	11,5	10,2	11,6	9,1
Auxiliares	13,1	12,4	11,8	10,6
Denuncias	6,6	6,3	5,1	4,3



INFORME DIARIO DE GESTIÓN DIVISIÓN LIMPIEZA 23/09/2021

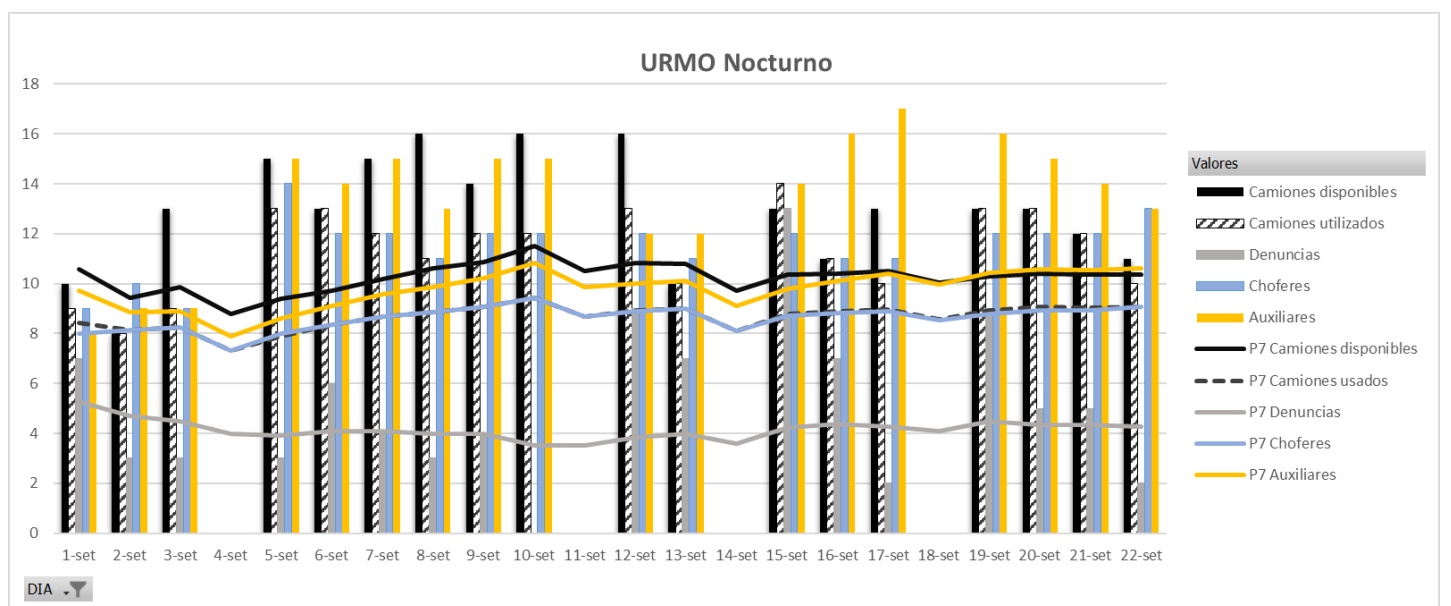
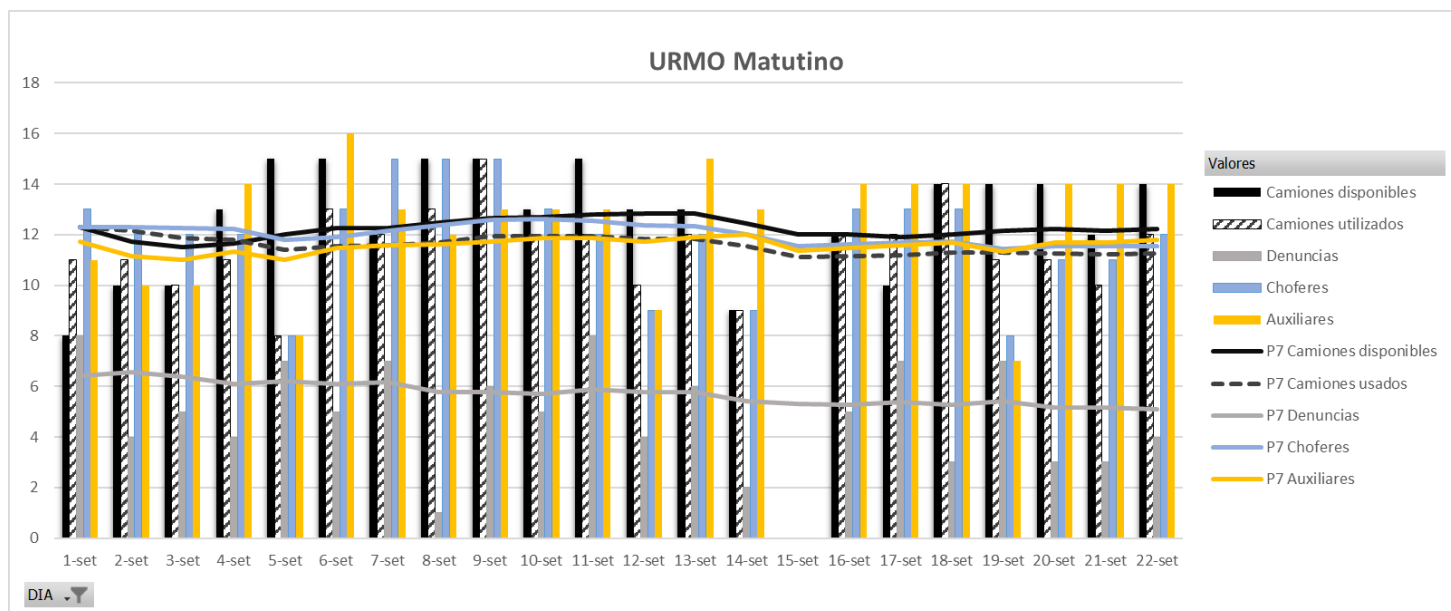
CAMIONES, CHOFERES, AUXILIARES Y DENUNCIAS POR TURNO Y REGIÓN





SERVICIO DE PLANIFICACIÓN, ADMINISTRACIÓN Y APOYO

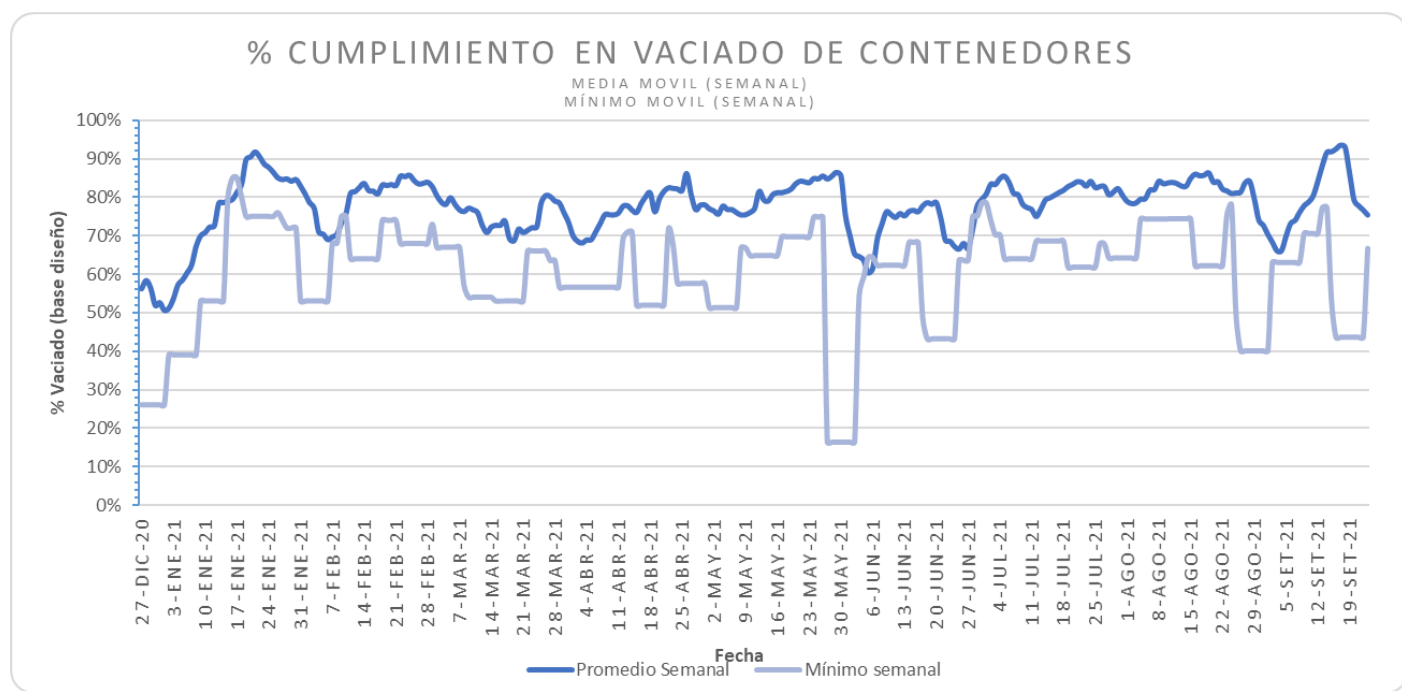
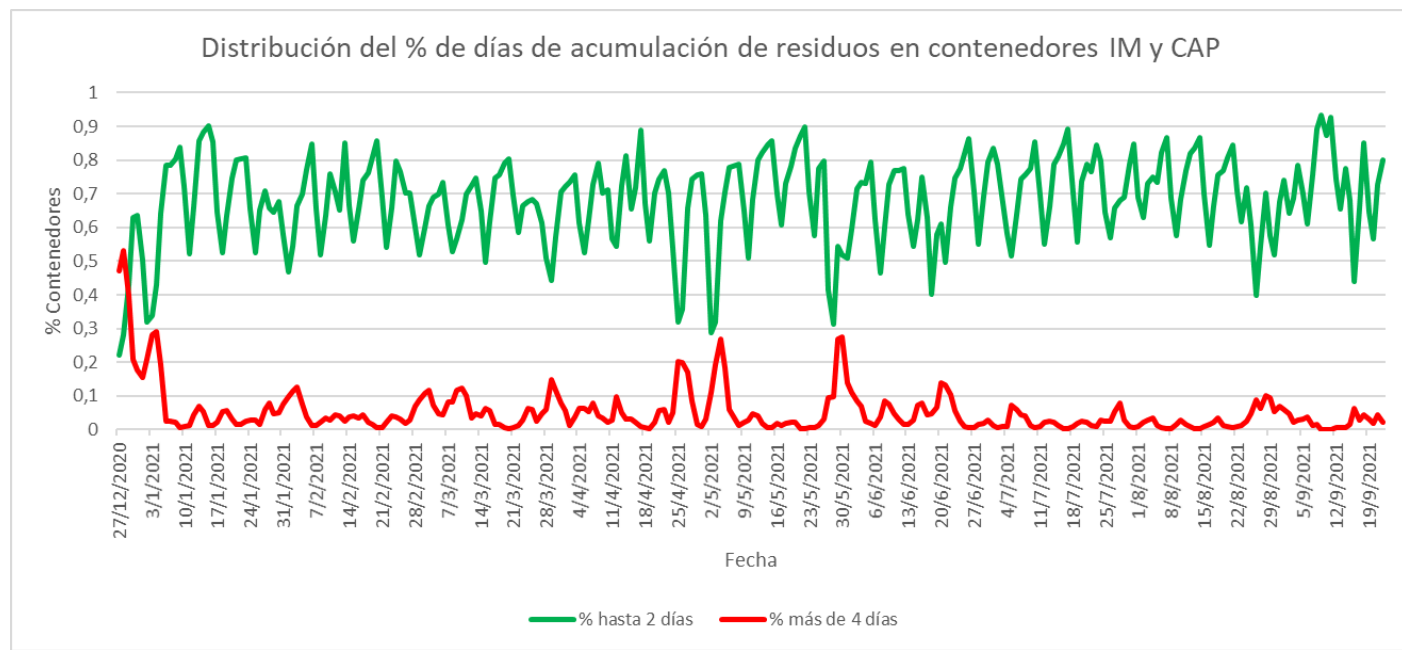
INFORME DIARIO DE GESTIÓN DIVISIÓN LIMPIEZA 23/09/2021





INFORME DIARIO DE GESTIÓN DIVISIÓN LIMPIEZA 23/09/2021

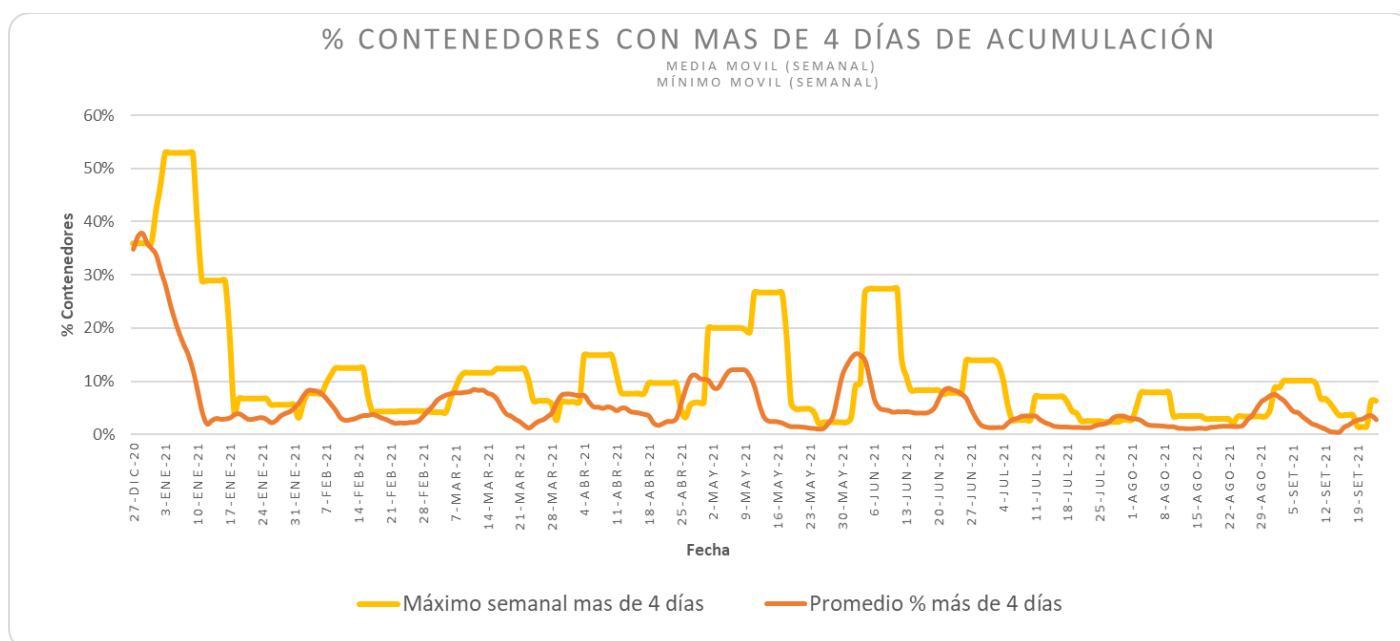
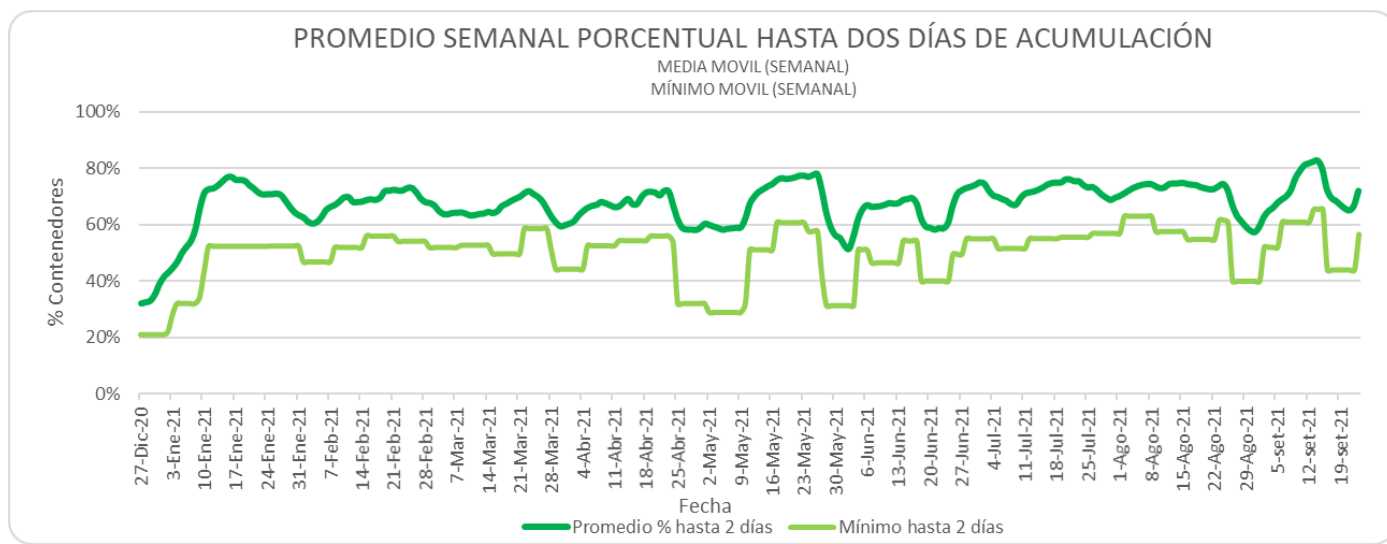
PROMEDIOS Y EXTREMOS SEMANALES MOVILES





SERVICIO DE PLANIFICACIÓN, ADMINISTRACIÓN Y APOYO

INFORME DIARIO DE GESTIÓN DIVISIÓN LIMPIEZA 23/09/2021





INFORME DIARIO DE GESTIÓN DIVISIÓN LIMPIEZA 23/09/2021

CONTENEDORES INDIVIDUALES CON MÁS DE 8 DÍAS SIN RECOLECCIÓN

CIRCUITO	POS	ACUMULACION	ESTADO
C_108	15	14	-
G_113	112	13	-
G_113	113	13	-
C_107	31	10	Sobrepeso
C_109	34	10	-
C_113	21	8	Sobrepeso
C_113	31	8	-

(*) Varios de estos contenedores presentan sobrepeso por lo que no pueden ser levantados por el servicio de recolección lateral y aguardan su levante vía grúa.