



DEPARTAMENTO Desarrollo Ambiental

DIVISIÓN: División Limpieza y Recolección

SERVICIO: Servicio de Planificación y Proyectos

Unidad: 4487

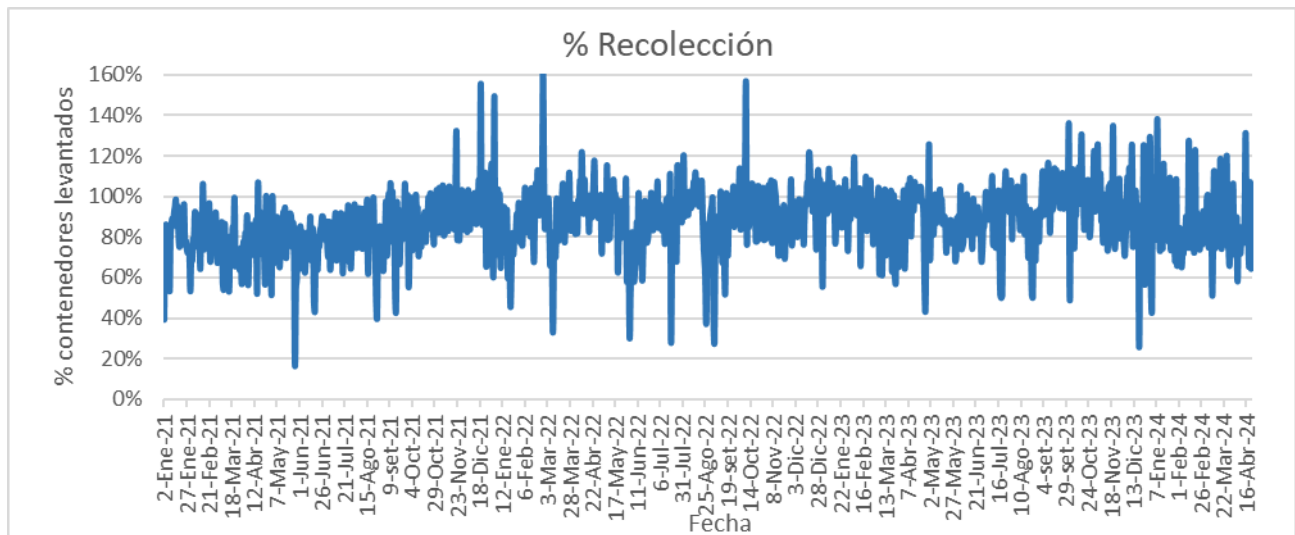
INFORME DIARIO DE GESTIÓN DIVISIÓN LIMPIEZA 23/04/2024

Análisis de contenedores levantados por Región y Turno hasta la hora 06:00.
Los datos son extraídos del sistema DFR.

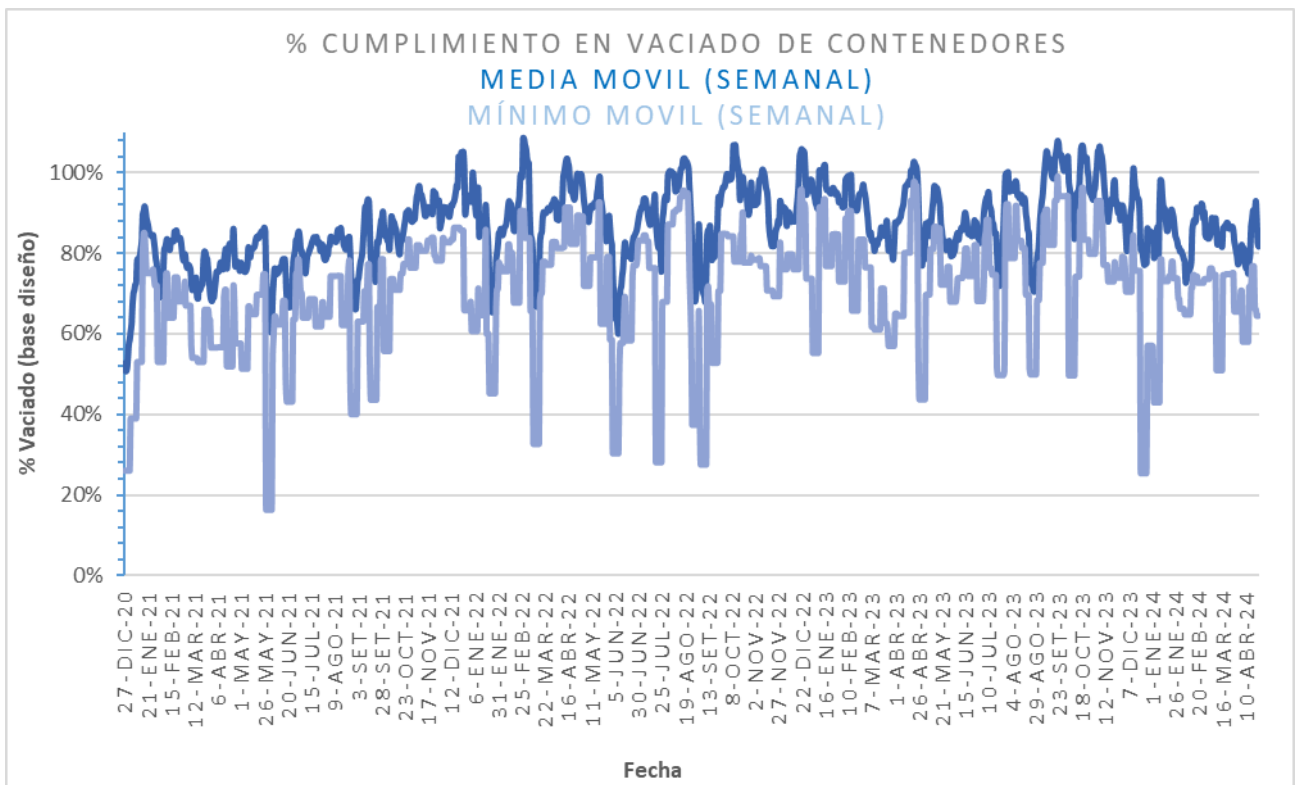
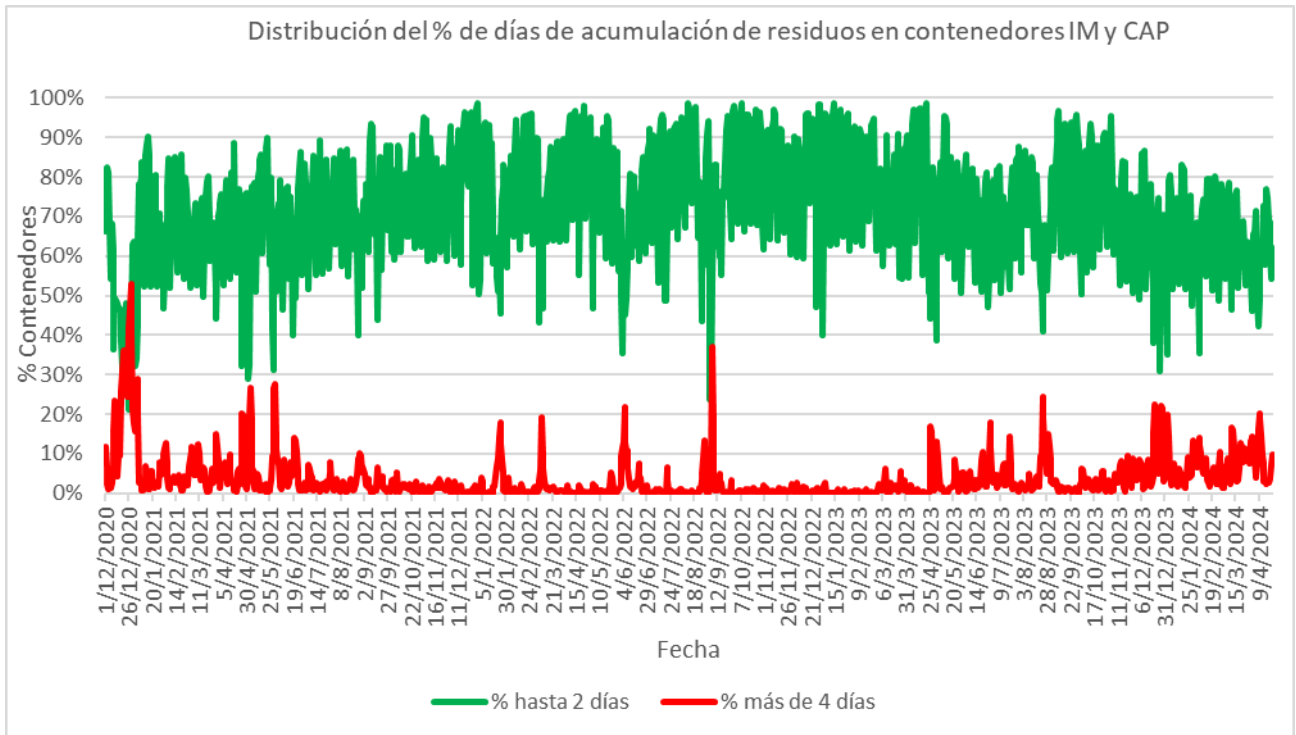
Estado de la recolección.

Contenedores planificados IM - CAP	Contenedores vaciados IM - CAP	% Contenedores levantados
6.387	4.913	77%

Media móvil (7 días previos) porcentaje de contenedores vaciados
82%

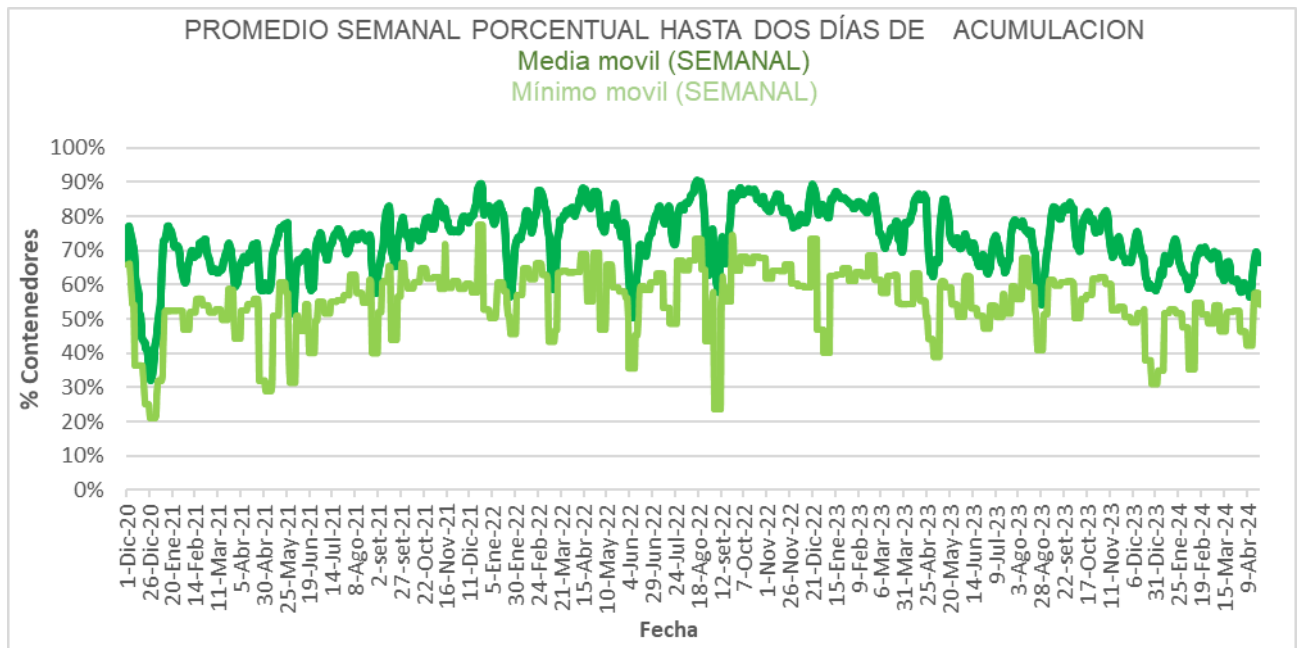
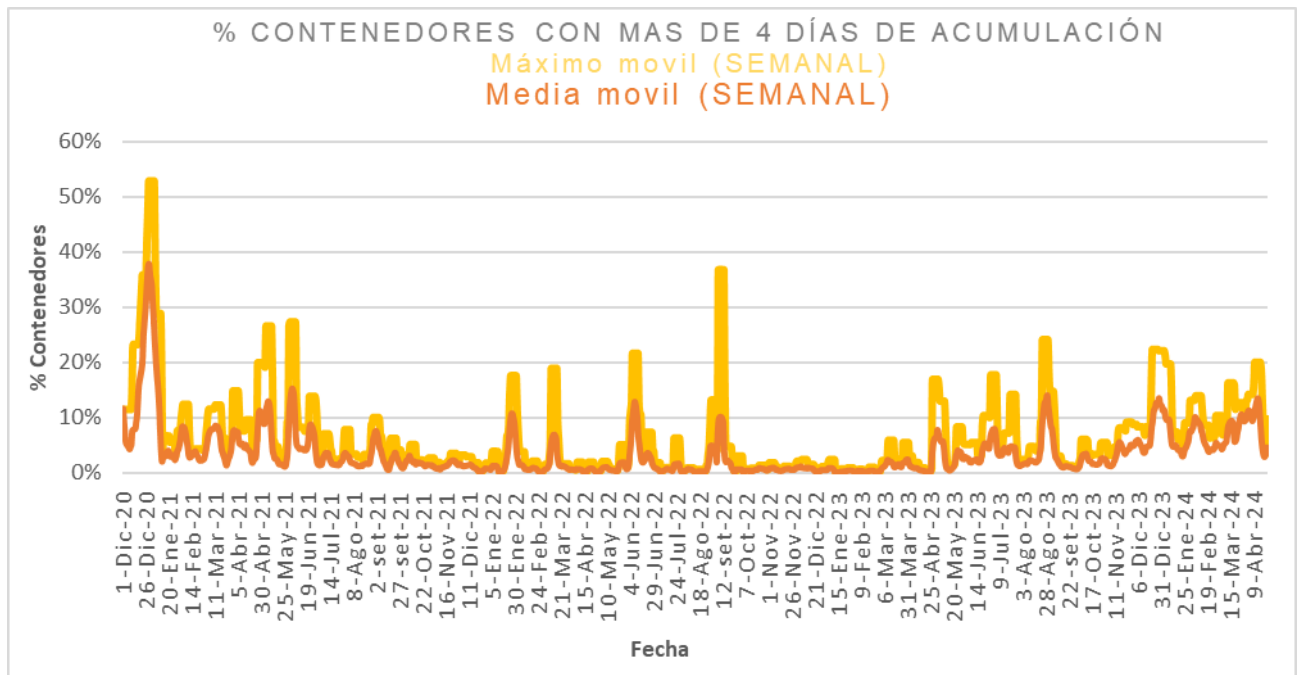


Días	Valores diarios		Promedio 7 días % Contenedores
	N° Contenedores IM - CAP	% Contenedores	
Hasta 2	7.262	62,1%	66,6%
entre 2-3	1.803	15,4%	19,5%
entre 3-4	1.476	12,6%	9,3%
entre 4-5	718	6,1%	2,7%
más de 5	442	3,8%	1,9%
Total	11.701	100%	100%





Promedio, media, mínimo y máximo móvil semanal de hasta 2 y más de 4 días.





Disponibilidad

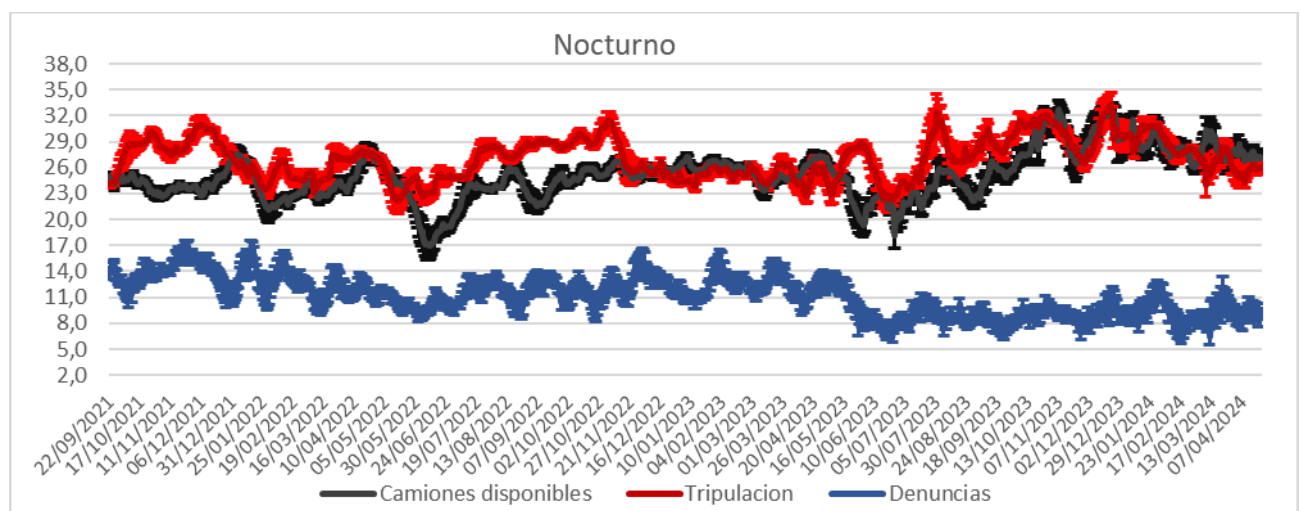
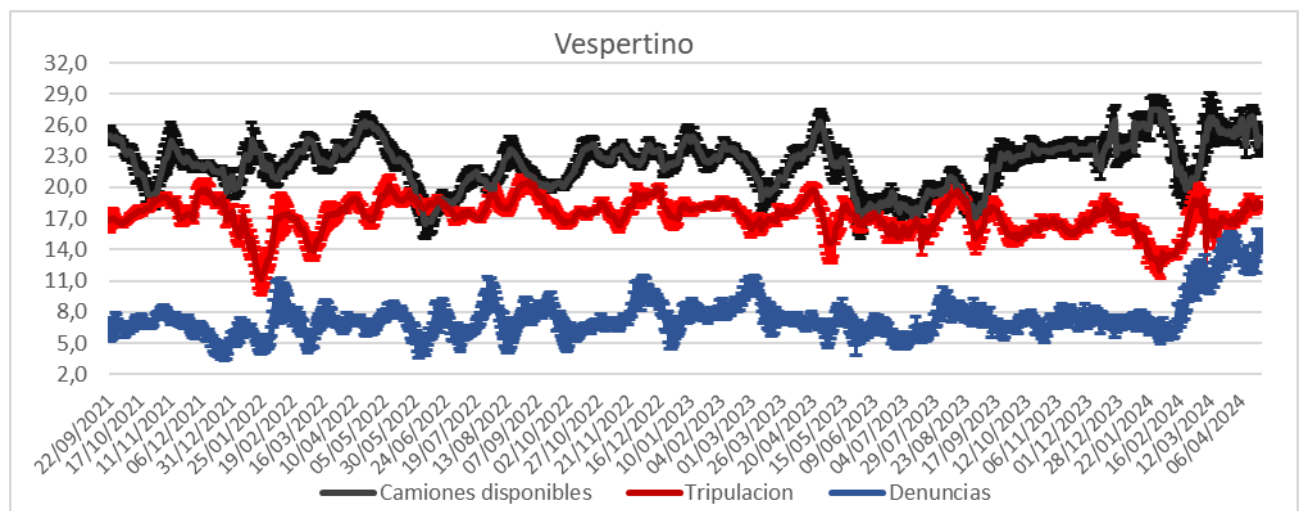
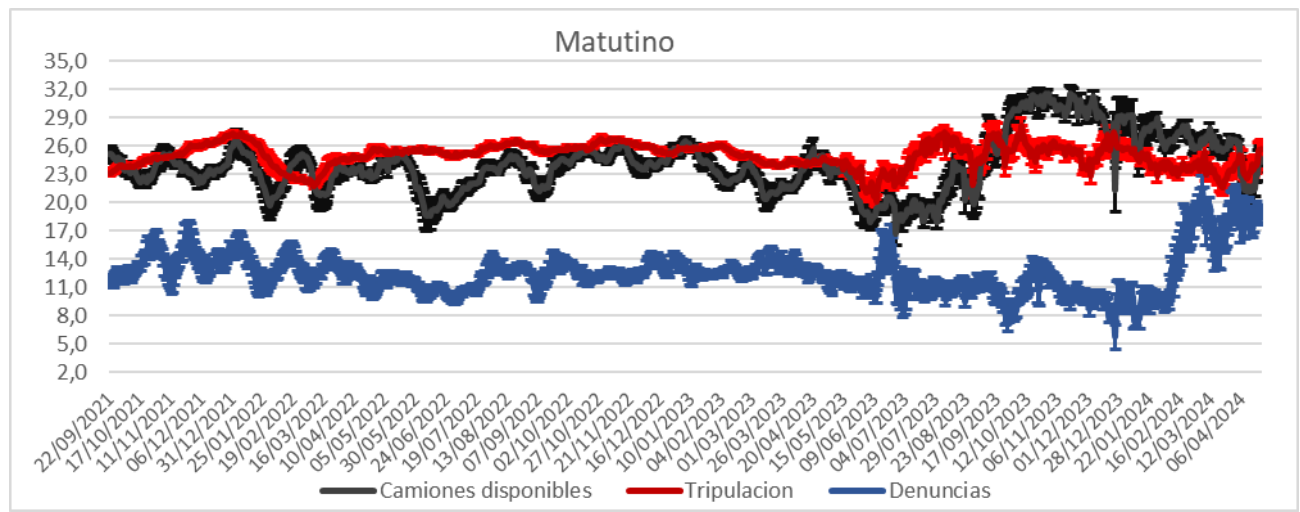
DISPONIBILIDAD POR TURNOS			
22/04/2024	MATUTINO	VESPERTINO	NOCTURNO
CAMIONES	23	23	26
CHOFERES	29	20	28
AUXILIARES	28	20	31
CAMIONES UTILIZADOS	22	20	25
DENUNCIAS DE FALLAS	21	19	13

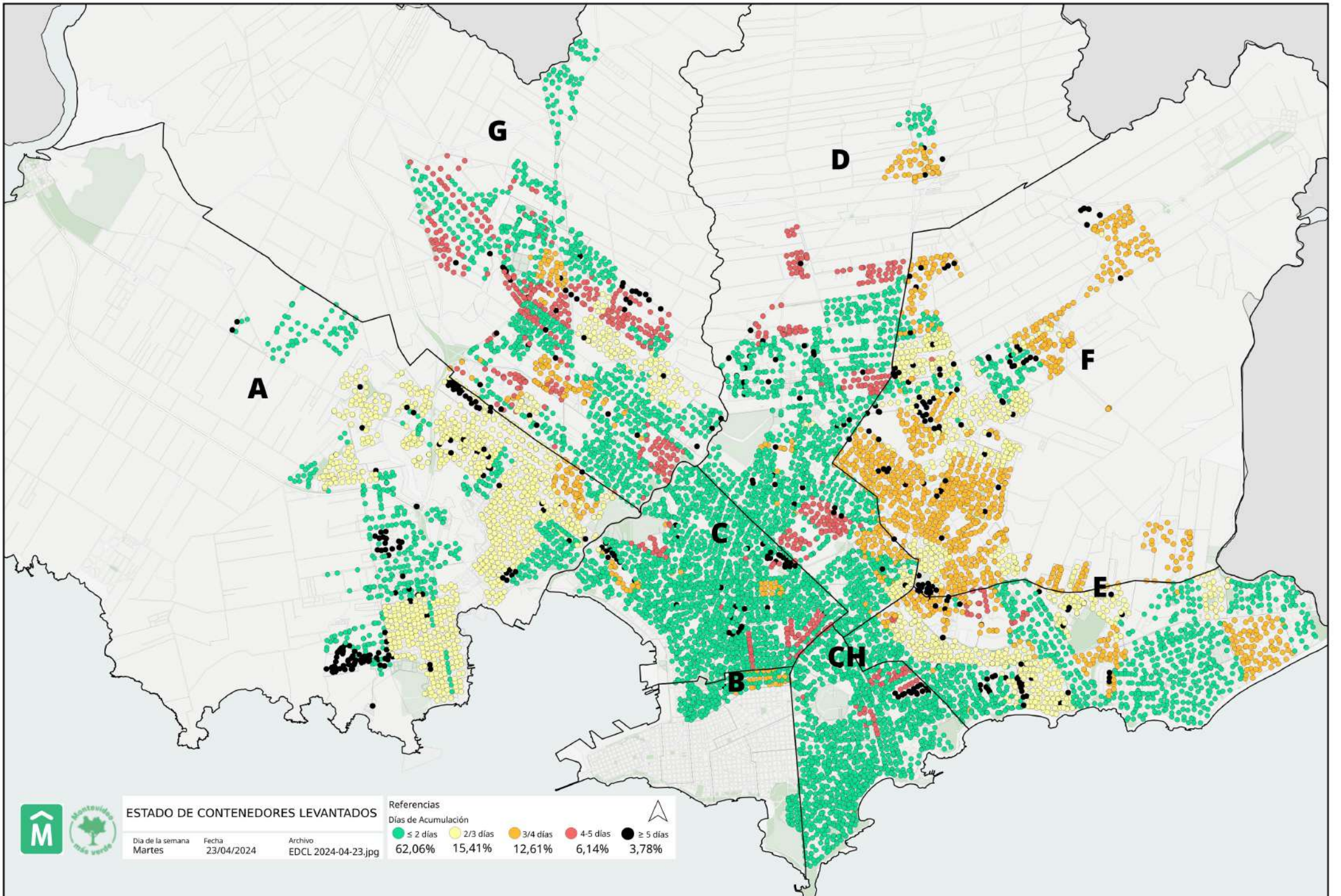
Media móvil 14 días camiones, choferes, auxiliares y denuncias por turno.

	Matutino			Vespertino			Nocturno		
	μ	σ	$\mu \pm 2\sigma$	μ	σ	$\mu \pm 2\sigma$	μ	σ	$\mu \pm 2\sigma$
Camiones	23,2	1,2	[20,91 - 25,52]	24,6	1,1	[22,3 - 26,87]	23,3	1,0	[21,26 - 25,24]
Tripulantes	25,7	1,0	[23,78 - 27,65]	18,3	0,3	[17,79 - 18,88]	26,1	0,7	[24,73 - 27,43]
Denuncias	18,9	0,6	[17,7 - 20,01]	15,0	1,0	[13,02 - 16,98]	9,2	0,3	[8,52 - 9,91]



Gráficos de camiones, choferes, auxiliares y denuncias por turno.





ESTADO DE CONTENEDORES LEVANTADOS

Día de la semana: **Martes**
 Fecha: **23/04/2024**
 Archivo: **EDCL 2024-04-23.jpg**

Referencias

Días de Acumulación

Color	Categoría	Porcentaje
Green	≤ 2 días	62,06%
Yellow	2/3 días	15,41%
Orange	3/4 días	12,61%
Red	4-5 días	6,14%
Black	≥ 5 días	3,78%

