



DEPARTAMENTO DESARROLLO AMBIENTAL

División Limpieza y Gestión De Residuos

Servicio de Planificación y Proyectos

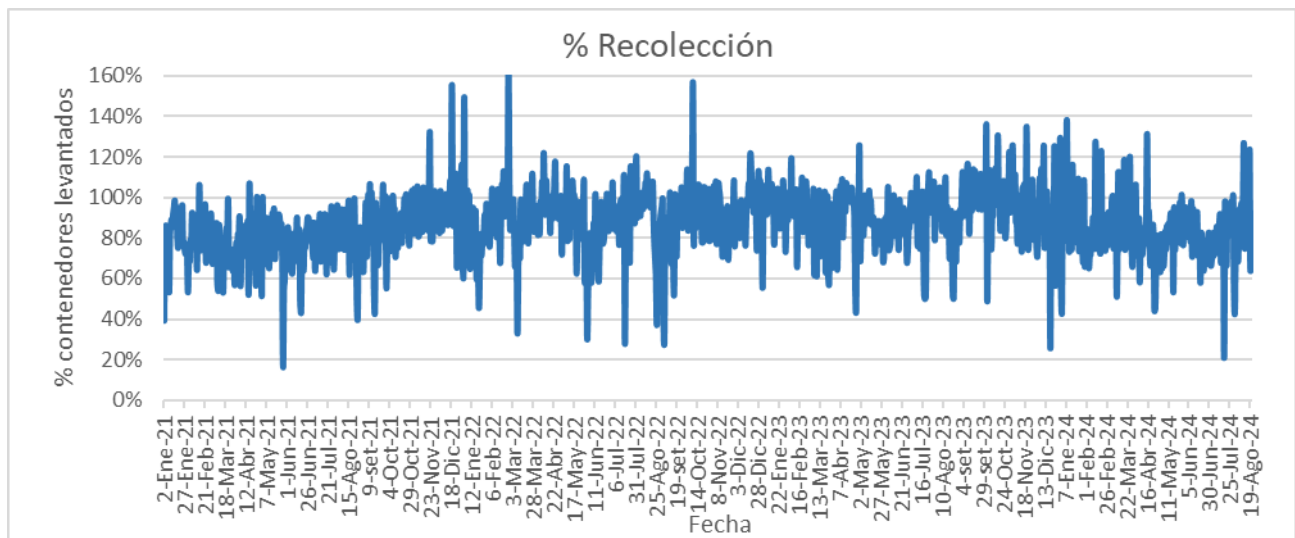
Unidad: 4487

INFORME DIARIO DE GESTIÓN DIVISIÓN LIMPIEZA 23/08/2024

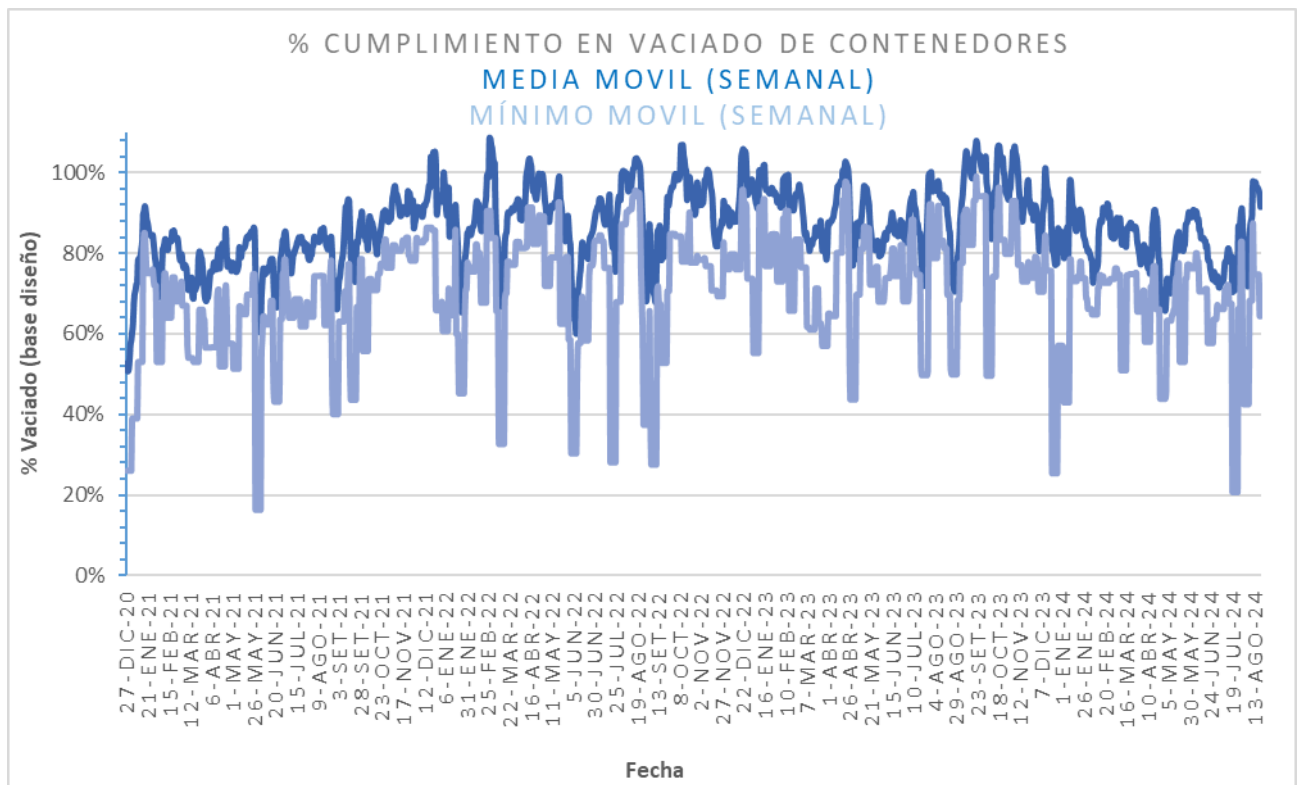
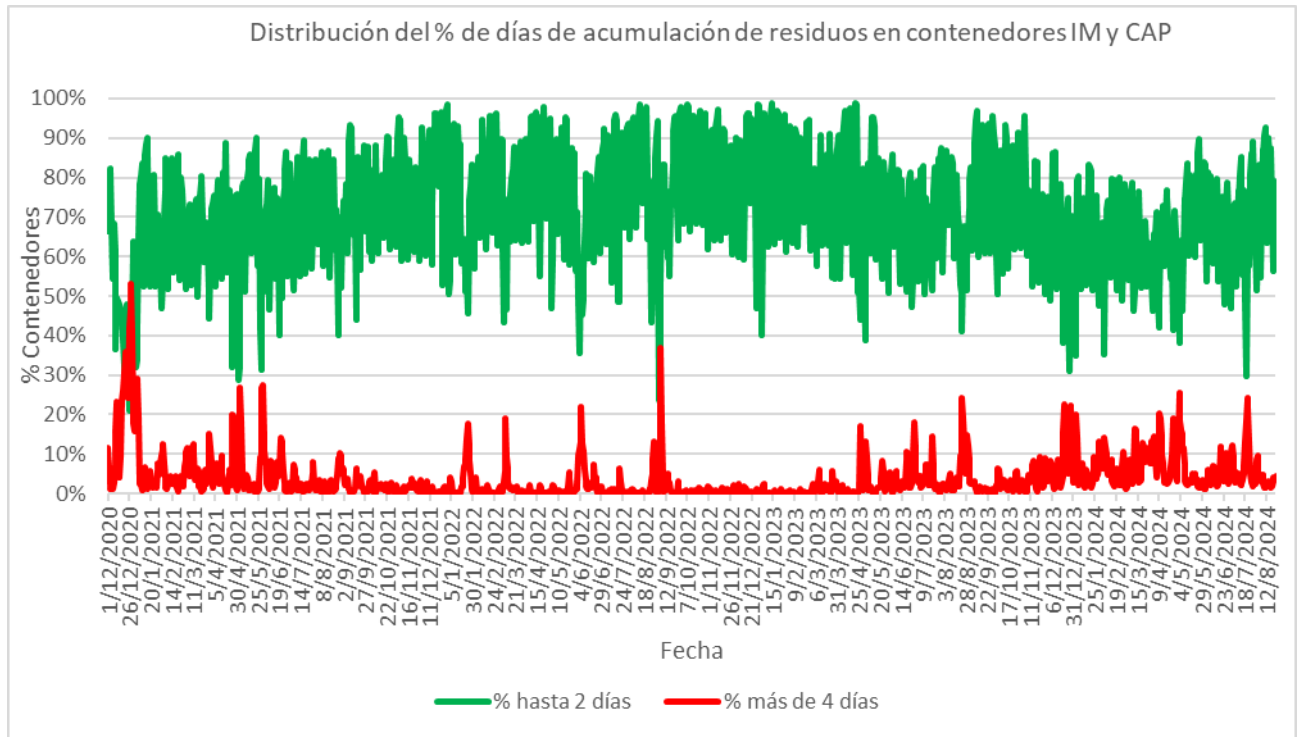
Análisis de contenedores levantados por Región y Turno hasta la hora 06:00.
Los datos son extraídos del sistema DFR.

Estado de la recolección.

Contenedores planificados IM - Fideicomiso	Contenedores vaciados IM - Fideicomiso	% Contenedores levantados	Media móvil (7 días previos) porcentaje de contenedores vaciados
6.500	6.073	93%	91%

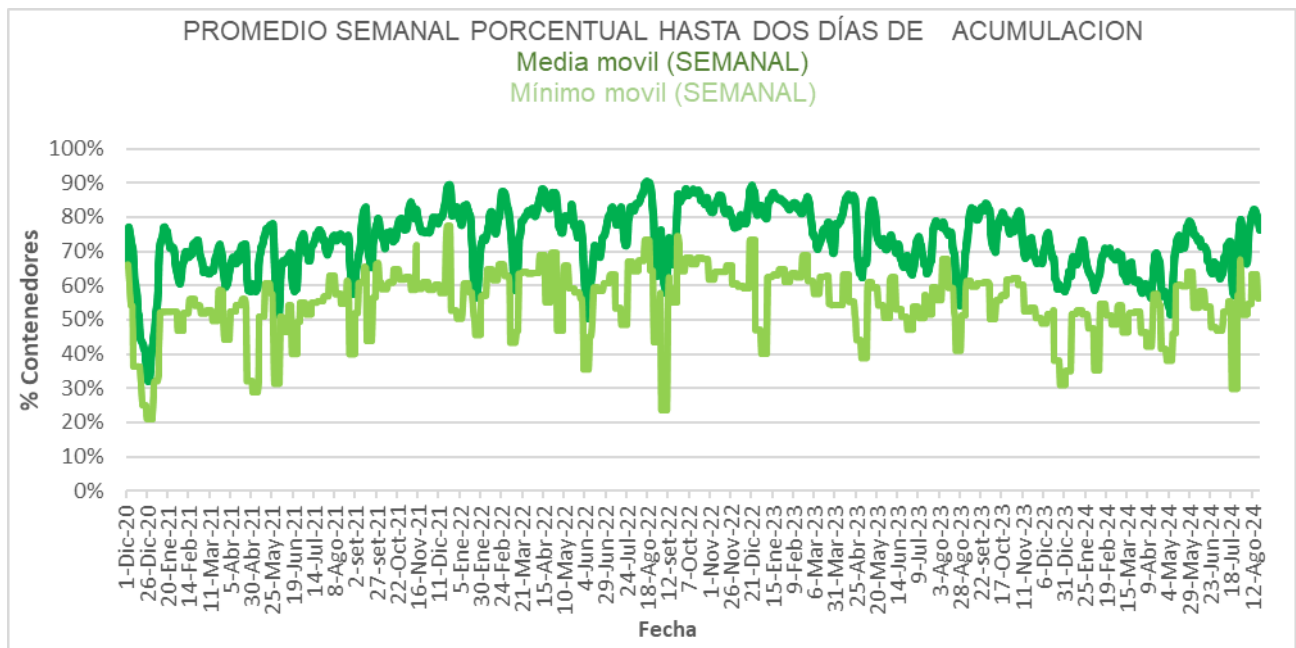
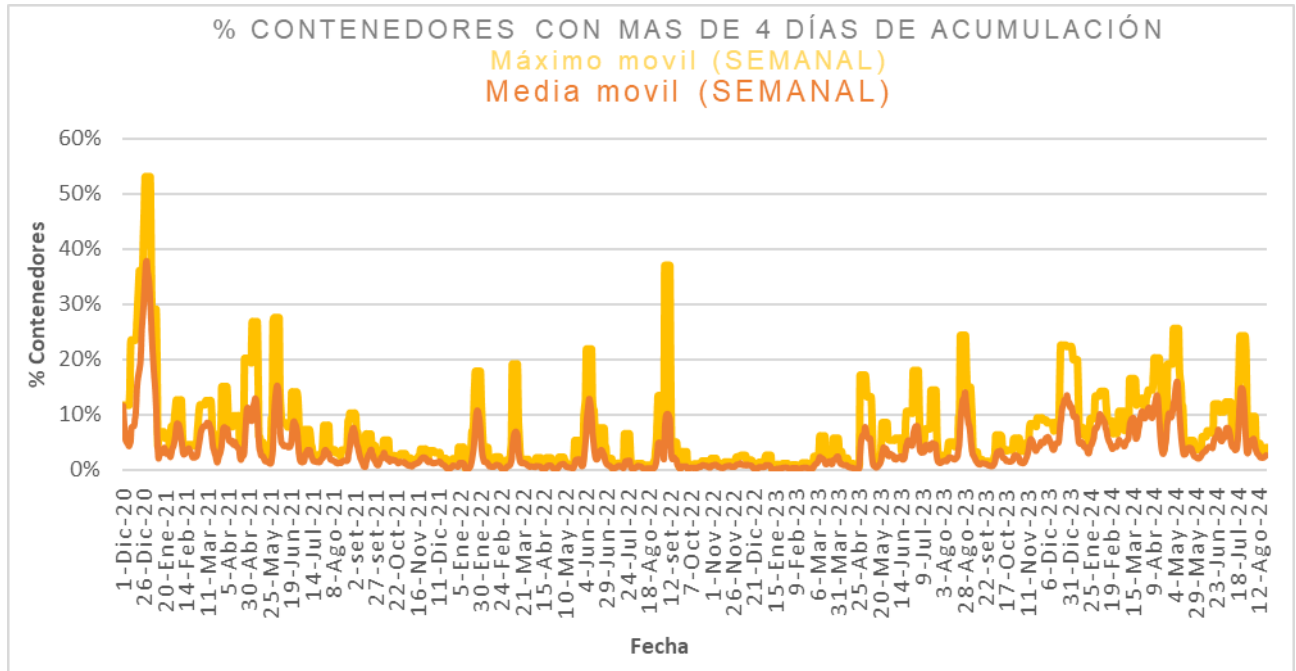


Días	Valores diarios		Promedio 7 días % Contenedores
	N° Contenedores IM - Fideicomiso	% Contenedores	
Hasta 2	9.739	83,9%	74,8%
entre 2-3	1.323	11,4%	17,0%
entre 3-4	344	3,0%	5,2%
entre 4-5	19	0,2%	1,5%
más de 5	186	1,6%	1,5%
Total	11.611	100%	100%





Promedio, media, mínimo y máximo móvil semanal de hasta 2 y más de 4 días.





Disponibilidad

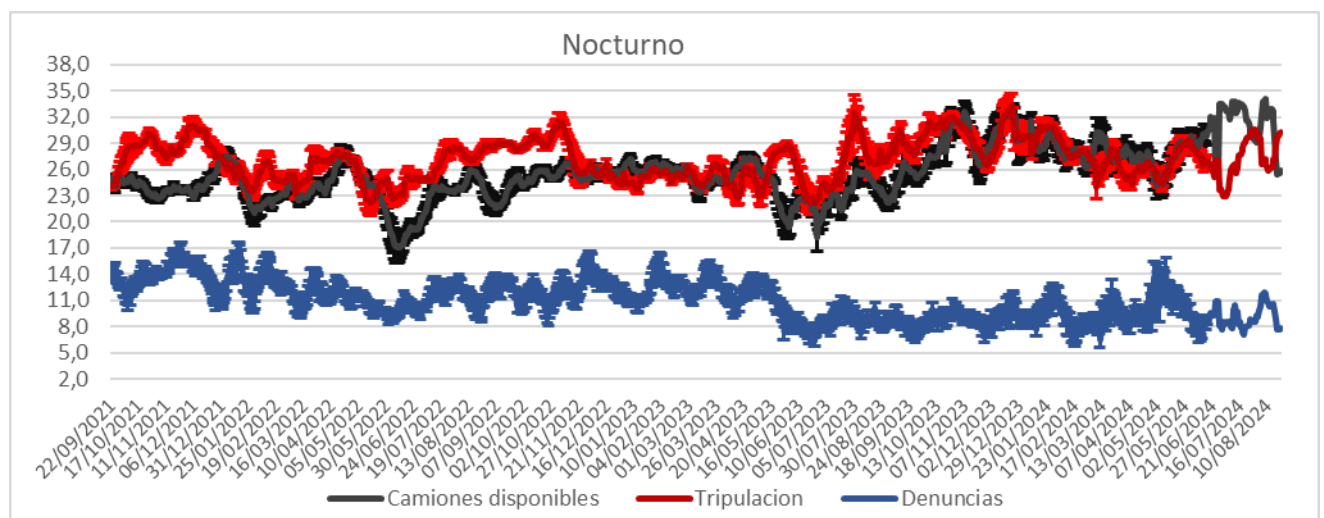
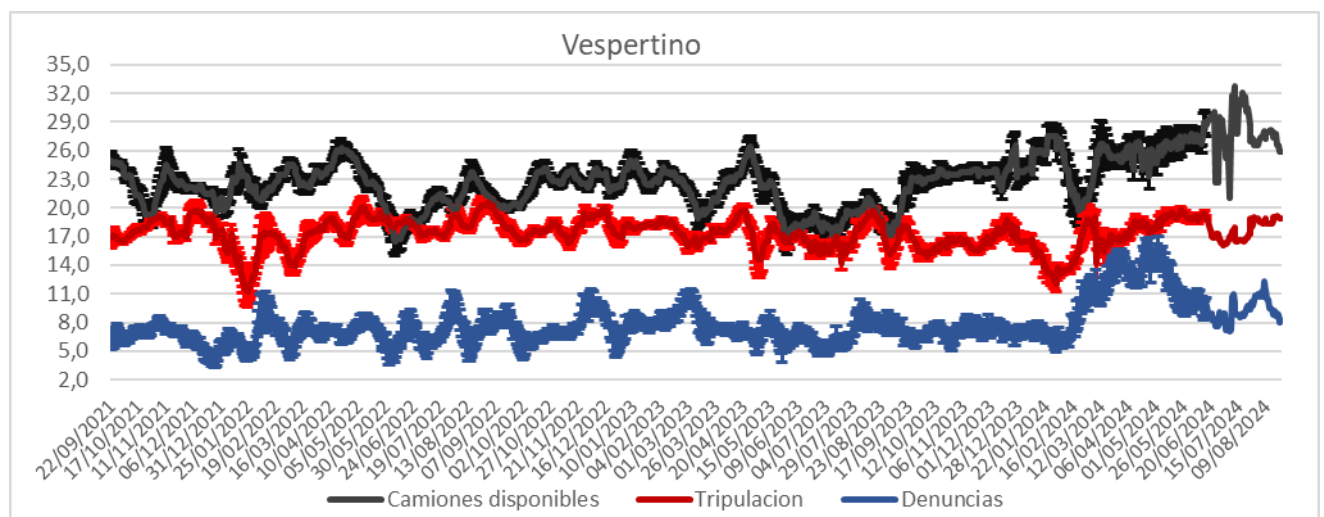
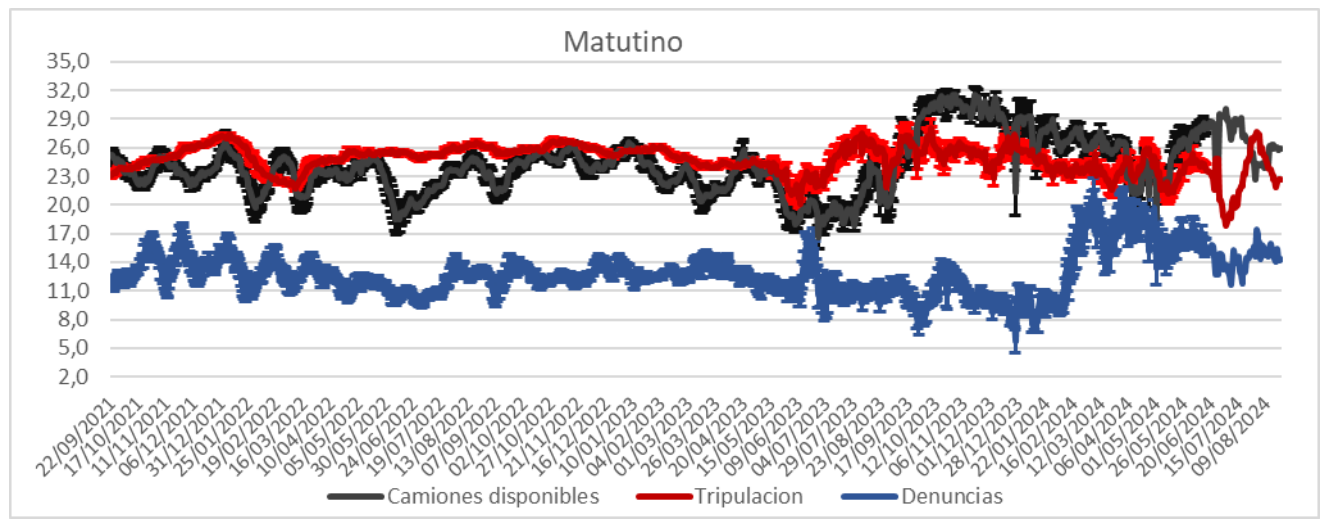
DISPONIBILIDAD POR TURNOS			
22/08/2024	MATUTINO	VESPERTINO	NOCTURNO
CAMIONES	26	26	29
CHOFERES	23	19	32
AUXILIARES	22	19	31
CAMIONES UTILIZADOS	21	16	25
DENUNCIAS DE FALLAS	17	11	9

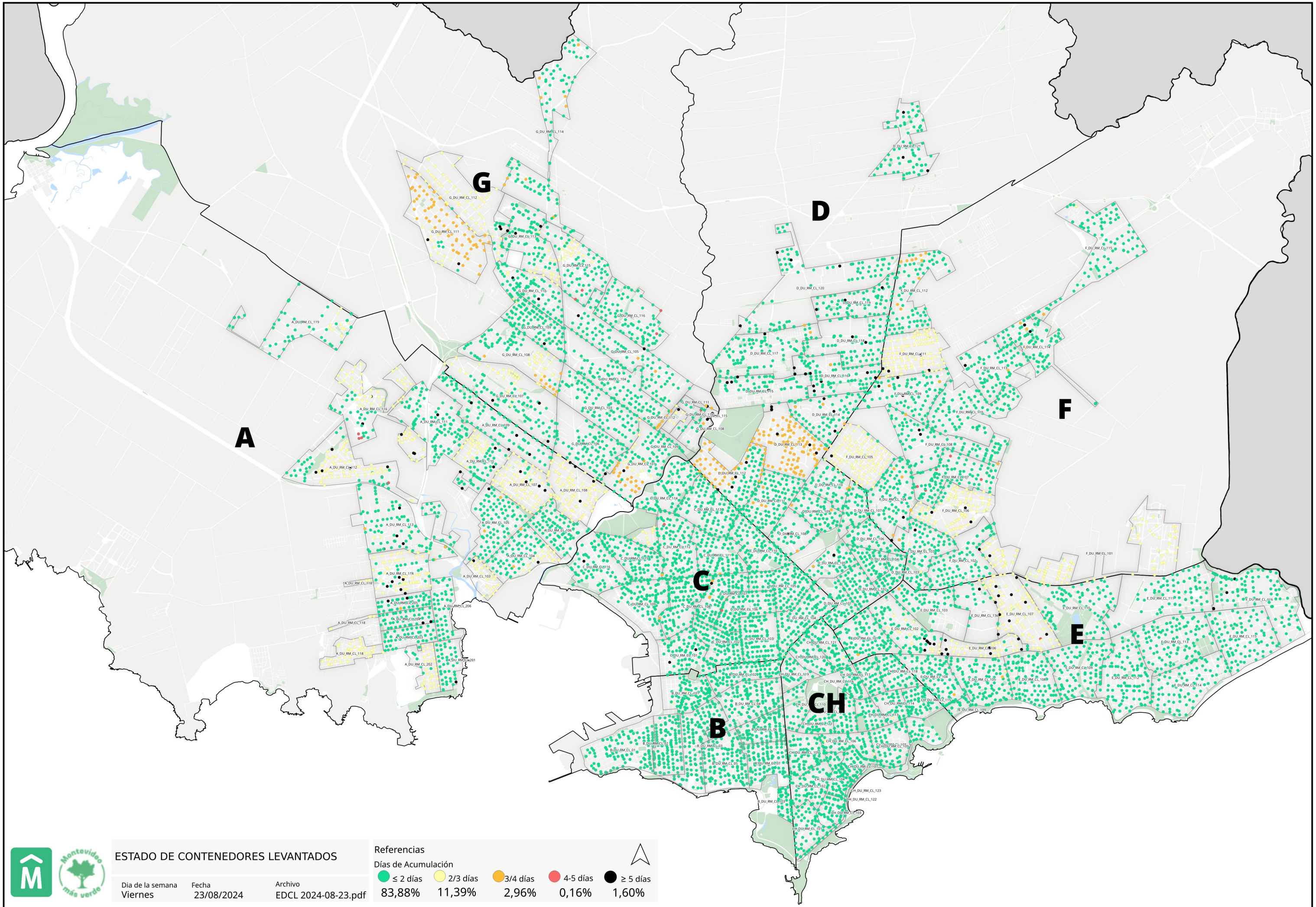
Media móvil 14 días camiones, choferes, auxiliares y denuncias por turno.

	Matutino			Vespertino			Nocturno		
	μ	σ	$\mu \pm 2\sigma$	μ	σ	$\mu \pm 2\sigma$	μ	σ	$\mu \pm 2\sigma$
Camiones	22,6	0,5	[21,55 - 23,65]	25,9	1,1	[23,8 - 28,05]	22,0	1,6	[18,81 - 25,19]
Tripulantes	22,7	0,9	[20,91 - 24,42]	18,9	0,3	[18,35 - 19,5]	30,2	1,5	[27,15 - 33,31]
Denuncias	14,3	0,7	[13,03 - 15,64]	8,3	1,0	[6,28 - 10,22]	7,8	1,2	[5,36 - 10,24]



Gráficos de camiones, choferes, auxiliares y denuncias por turno.





ESTADO DE CONTENEDORES LEVANTADOS

Día de la semana: **Viernes**
 Fecha: **23/08/2024**
 Archivo: **EDCL 2024-08-23.pdf**

Referencias

Días de Acumulación

● ≤ 2 días **83,88%**
 ● 2/3 días **11,39%**
 ● 3/4 días **2,96%**
 ● 4-5 días **0,16%**
 ● ≥ 5 días **1,60%**

