

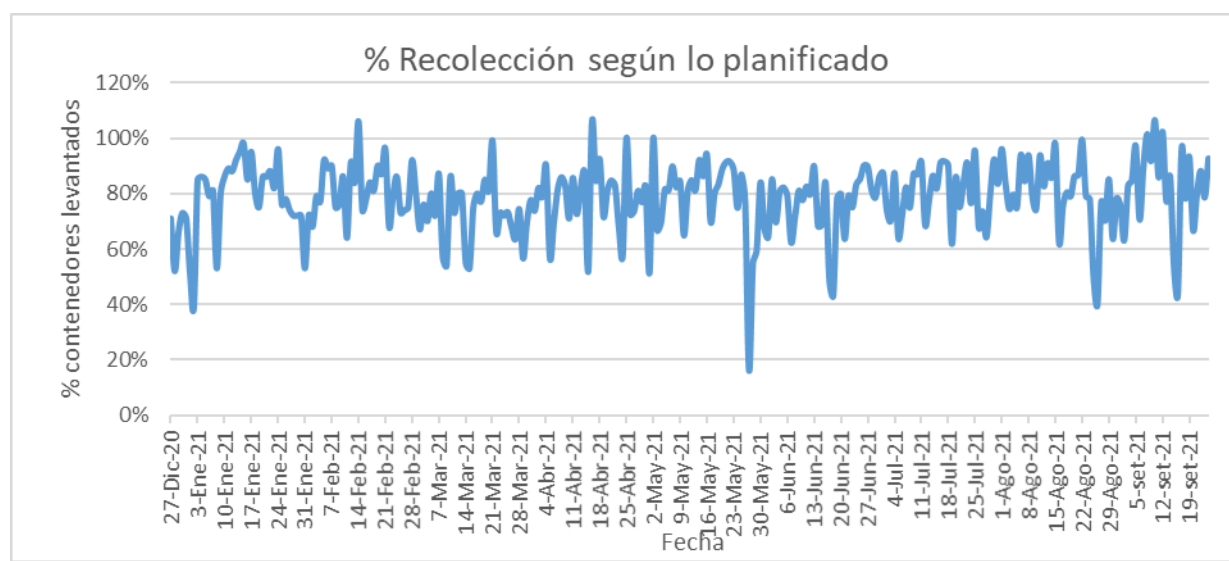


INFORME DIARIO DE GESTIÓN DIVISIÓN LIMPIEZA 24/09/2021

Análisis de contenedores levantados por Región y Turno hasta la hora 06:00. Los datos son extraídos del sistema DFR.

VALORES DIARIOS

Fecha	24/09/2021	
CONTENEDORES PLANIFICADOS IM - CAP	CONTENEDORES LEVANTADOS IM - CAP	% CONTENEDORES LEVANTADOS
<b>6494</b>	<b>6014</b>	<b>93%</b>
Media móvil (7 días previos) porcentaje de contenedores		
<b>82%</b>		



Días	N° Contenedores IM - CAP	% Contenedores	Promedio 7 días % Contenedores
Hasta 2	9828	78,3%	73,9%
entre 2-3	2152	17,1%	17,3%
entre 3-4	399	3,2%	6,2%
entre 4-5	126	1,0%	1,9%
más de 5	51	0,4%	0,7%
<b>Total</b>	<b>12556</b>	<b>100,0%</b>	<b>100%</b>



INFORME DIARIO DE GESTIÓN DIVISIÓN LIMPIEZA 24/09/2021

DISPONIBILIDAD

DISPONIBILIDAD POR TURNOS Y REGION				
23/9/2021		MATUTINO	VESPERTINO	NOCTURNO
URME	CAMIONES	10	9	11
	CHOFERES	14	9	12
	AUXILIARES	16	11	15
	CAMIONES UTILIZADOS	12	10	11
	DENUNCIAS DE FALLAS	9	4	9
URMO	CAMIONES	14	13	15
	CHOFERES	12	7	13
	AUXILIARES	13	8	14
	CAMIONES UTILIZADOS	12	7	12
	DENUNCIAS DE FALLAS	0	2	11

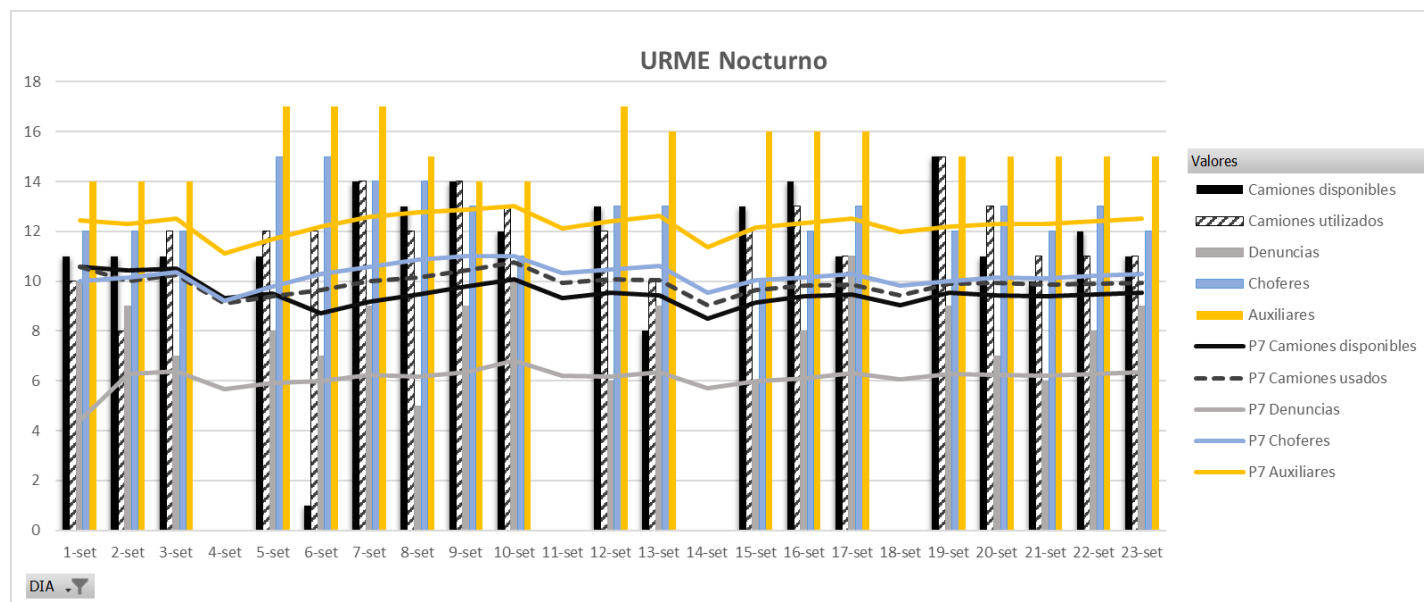
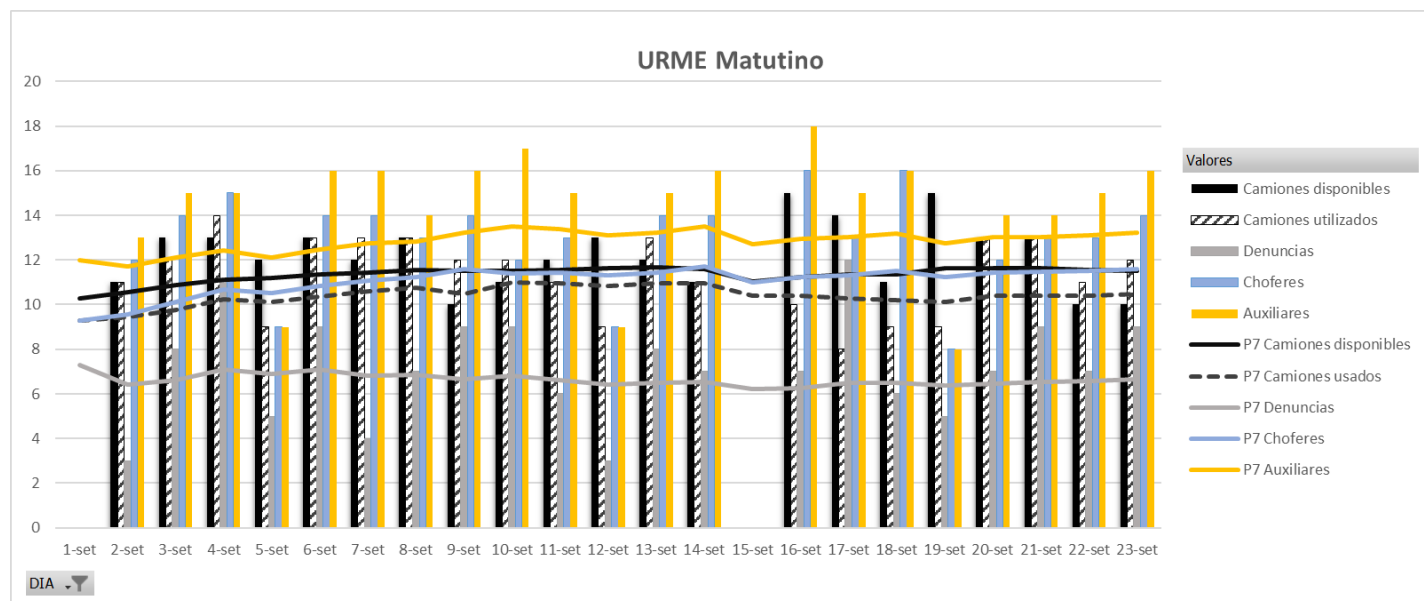
MEDIA MOVIL 7 DÍAS CAMIONES, CHOFERES, AUXILIARES Y DENUNCIAS POR TURNO Y REGIÓN

Turno	URME		URMO	
	Matutino	Nocturno	Matutino	Nocturno
Camiones disponibles	11,5	9,5	12,3	10,5
Choferes	11,6	10,3	11,6	9,2
Auxiliares	13,2	12,5	11,8	10,8
Denuncias	6,6	6,4	4,9	4,5



INFORME DIARIO DE GESTIÓN DIVISIÓN LIMPIEZA 24/09/2021

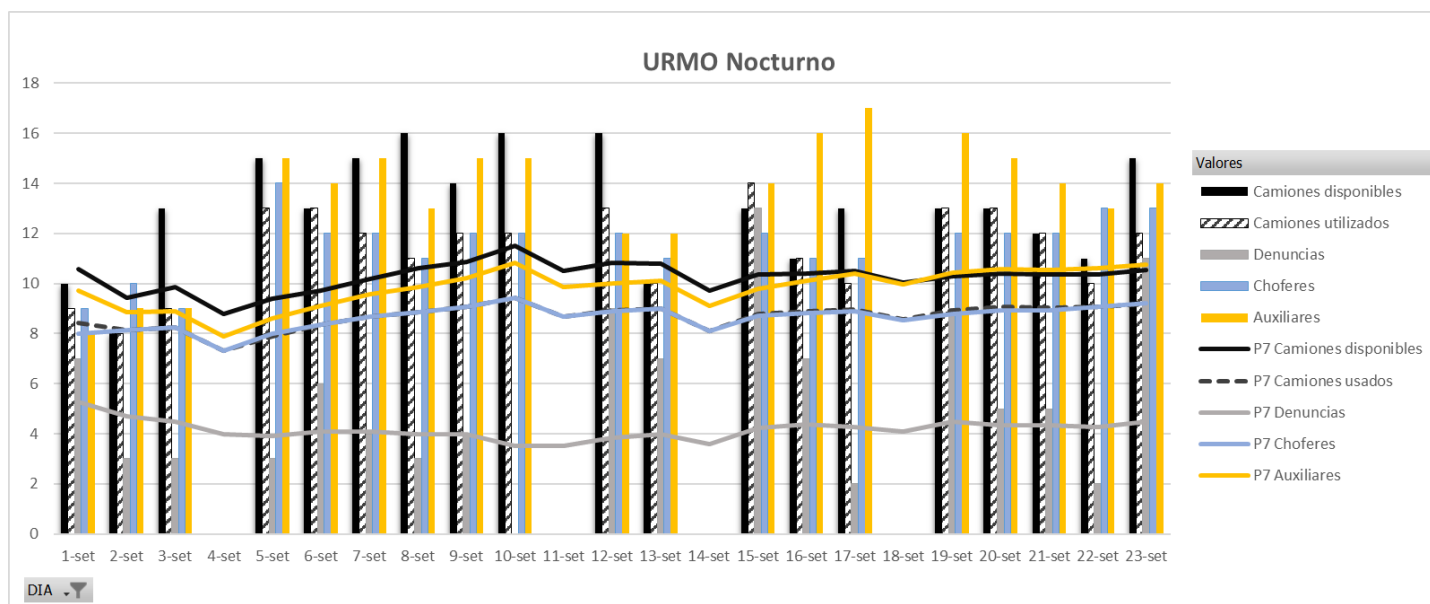
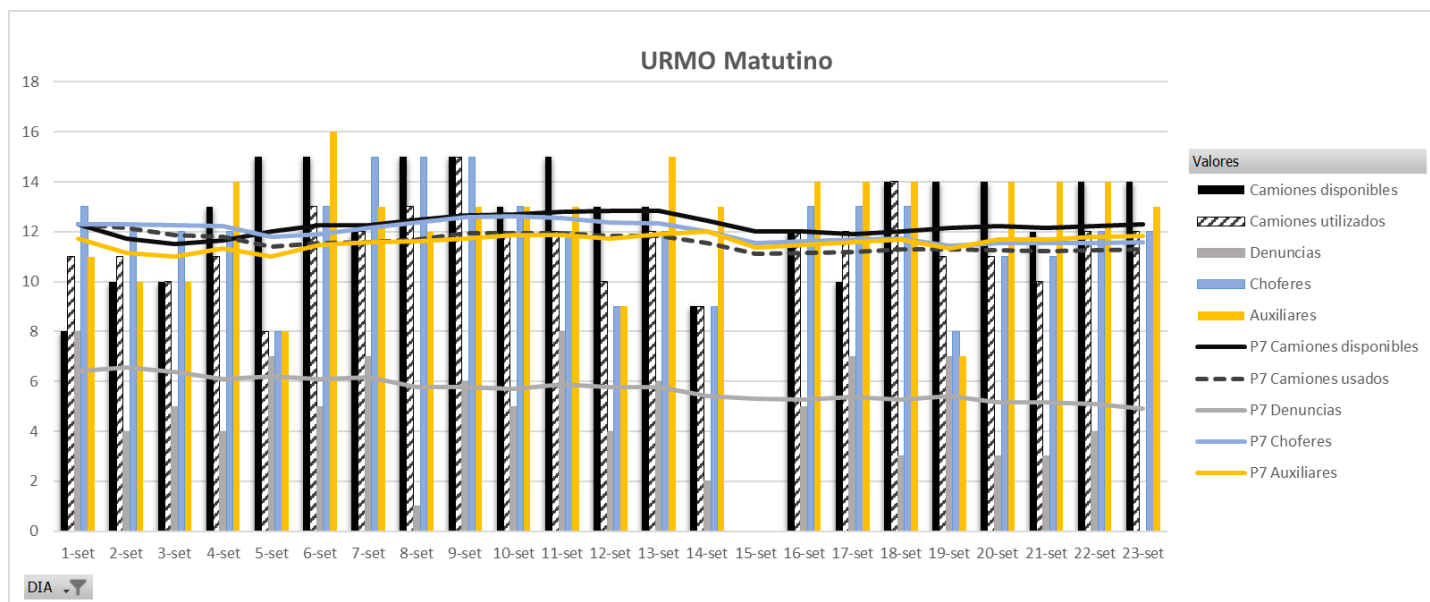
CAMIONES, CHOFERES, AUXILIARES Y DENUNCIAS POR TURNO Y REGIÓN





SERVICIO DE PLANIFICACIÓN, ADMINISTRACIÓN Y APOYO

INFORME DIARIO DE GESTIÓN DIVISIÓN LIMPIEZA 24/09/2021

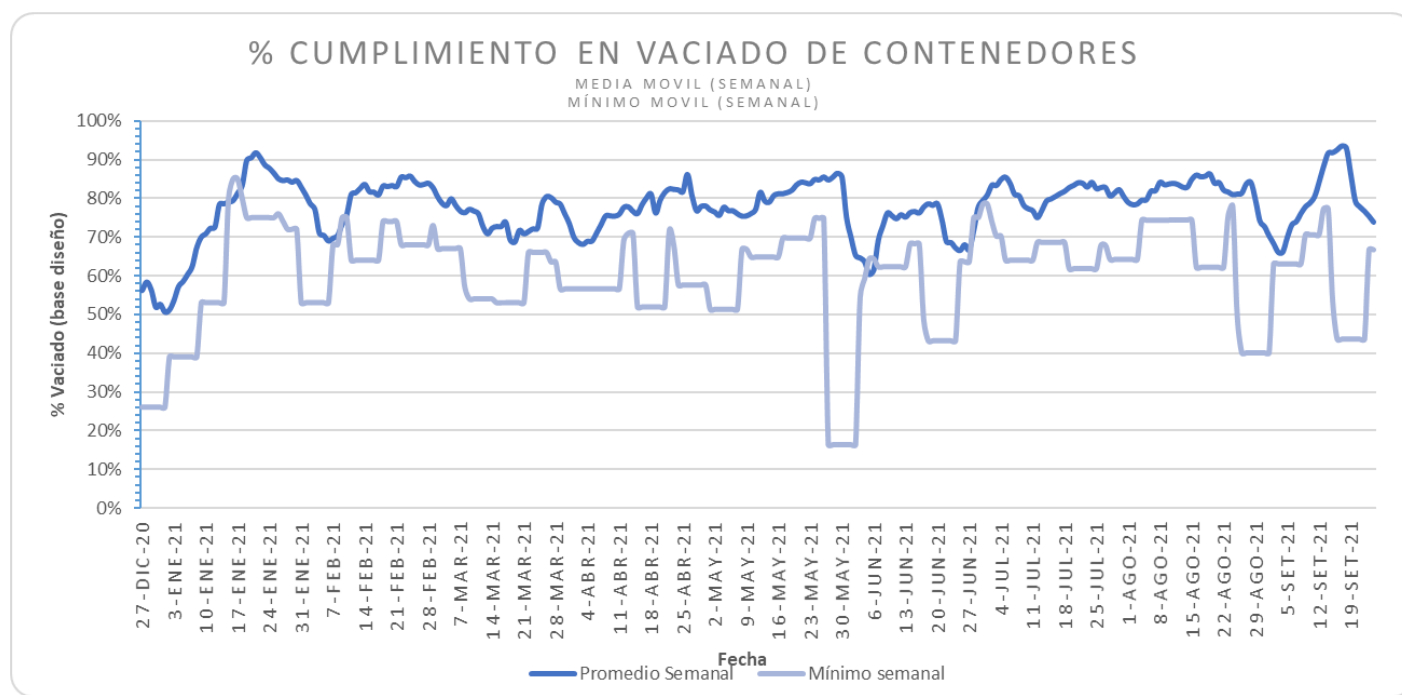
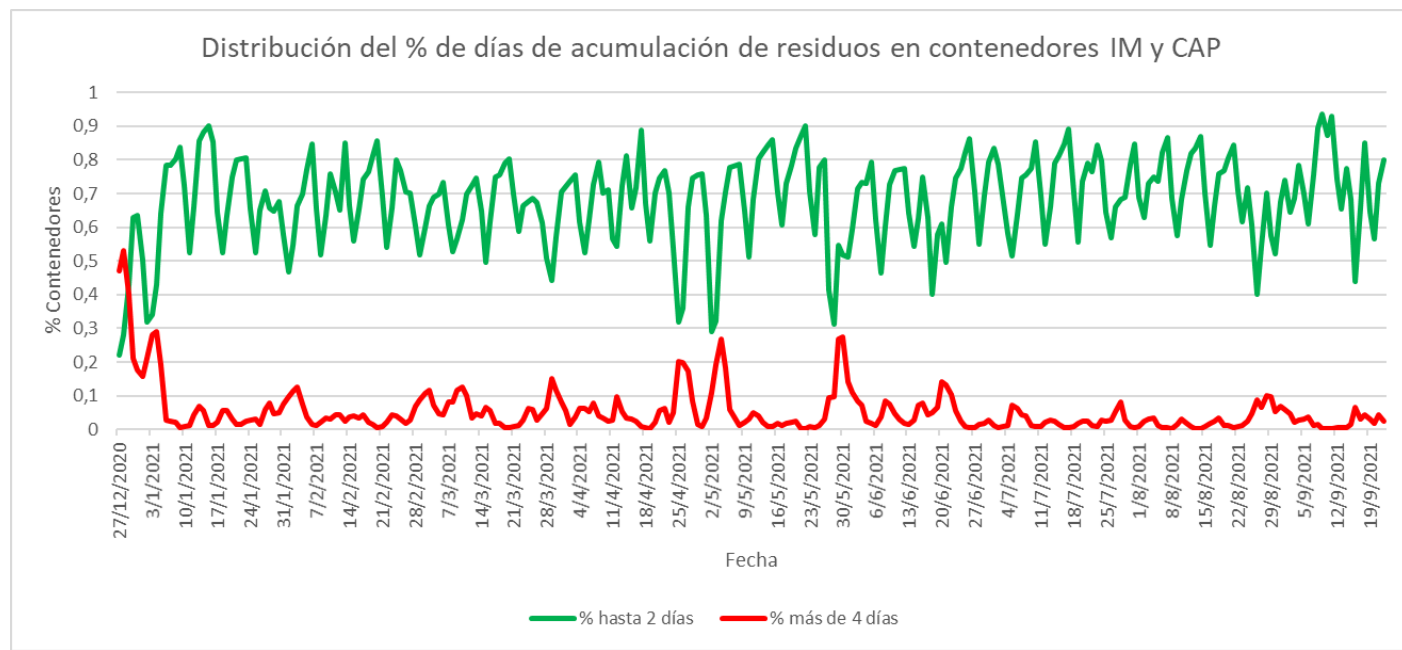




SERVICIO DE PLANIFICACIÓN, ADMINISTRACIÓN Y APOYO

INFORME DIARIO DE GESTIÓN DIVISIÓN LIMPIEZA 24/09/2021

PROMEDIOS Y EXTREMOS SEMANALES MOVILES



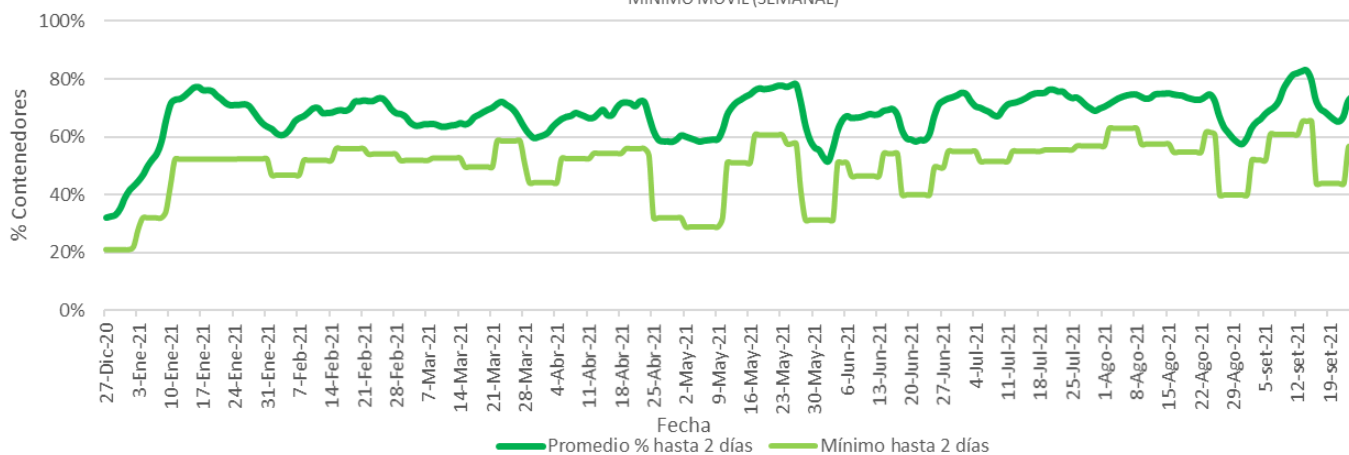


SERVICIO DE PLANIFICACIÓN, ADMINISTRACIÓN Y APOYO

INFORME DIARIO DE GESTIÓN DIVISIÓN LIMPIEZA 24/09/2021

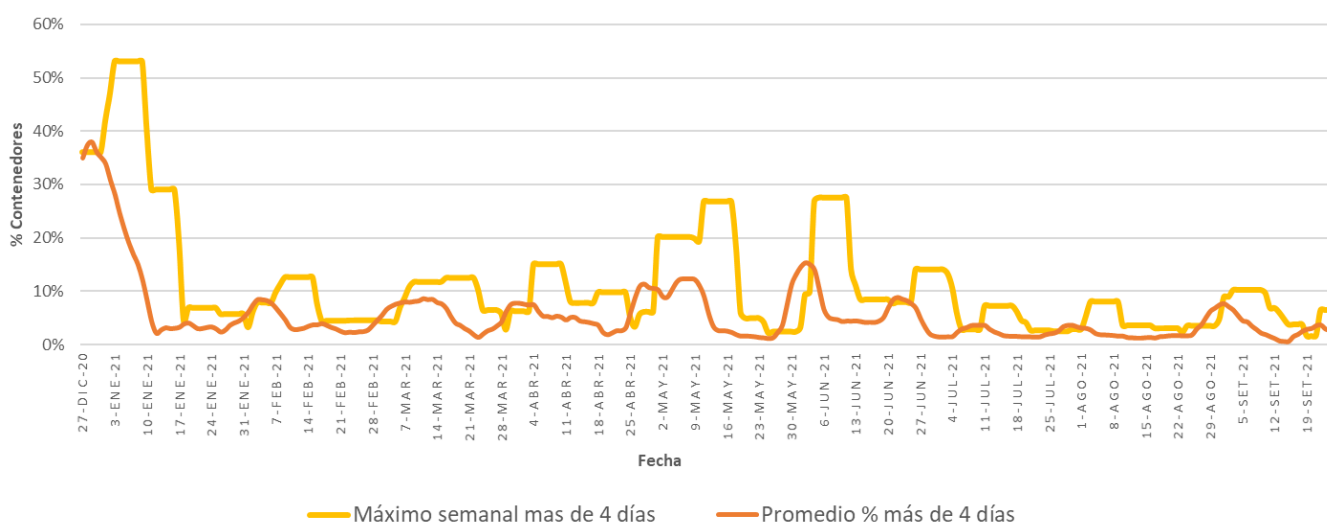
PROMEDIO SEMANAL PORCENTUAL HASTA DOS DÍAS DE ACUMULACIÓN

MEDIA MOVIL (SEMANTAL)  
MÍNIMO MOVIL (SEMANTAL)



% CONTENEDORES CON MAS DE 4 DÍAS DE ACUMULACIÓN

MEDIA MOVIL (SEMANTAL)  
MÍNIMO MOVIL (SEMANTAL)





INFORME DIARIO DE GESTIÓN DIVISIÓN LIMPIEZA 24/09/2021

CONTENEDORES INDIVIDUALES CON MÁS DE 8 DÍAS SIN RECOLECCIÓN

CIRCUITO	POS	ACUMULACION	ESTADO
C_108	15	15	-
G_113	112	14	-
G_113	113	14	-
C_107	31	11	Sobrepeso
C_113	21	9	Sobrepeso
C_113	31	9	-
A_104	15	8	-
A_119	17	8	-
A_119	61	8	-
C_103	64	8	-
F_105	67	8	-
F_105	88	8	-
F_114	50	8	-

(\*) Varios de estos contenedores presentan sobrepeso por lo que no pueden ser levantados por el servicio de recolección lateral y aguardan su levante vía grúa.

