



**DEPARTAMENTO** Desarrollo Ambiental

**DIVISIÓN:** División Limpieza y Recolección

**SERVICIO:** Servicio de Planificación y Proyectos

Unidad: 4487

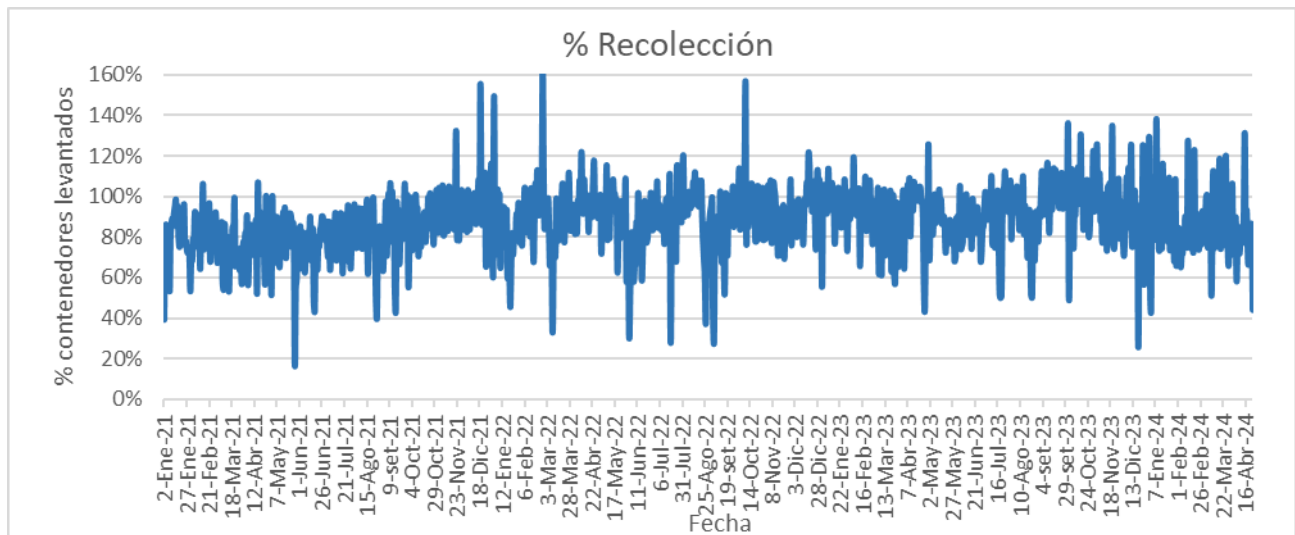
### INFORME DIARIO DE GESTIÓN DIVISIÓN LIMPIEZA 24/04/2024

Análisis de contenedores levantados por Región y Turno hasta la hora 06:00.  
Los datos son extraídos del sistema DFR.

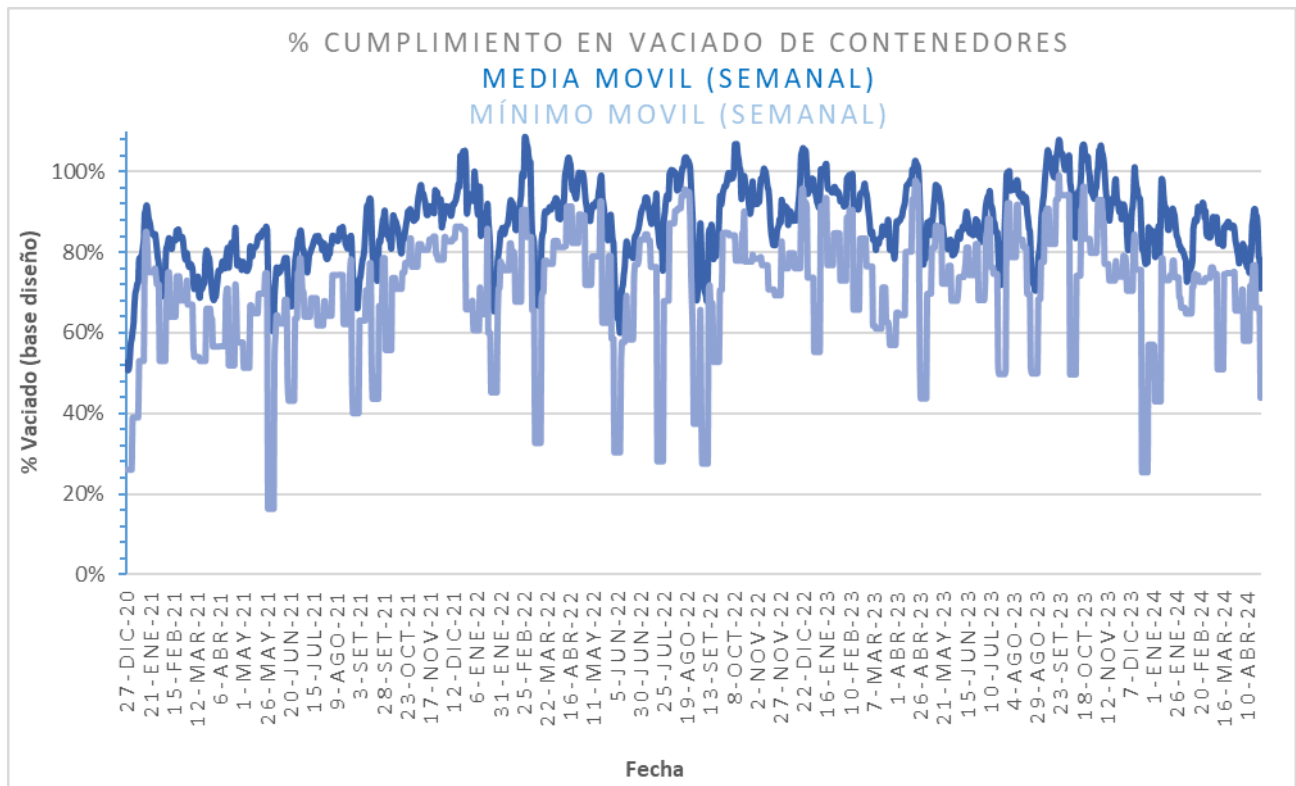
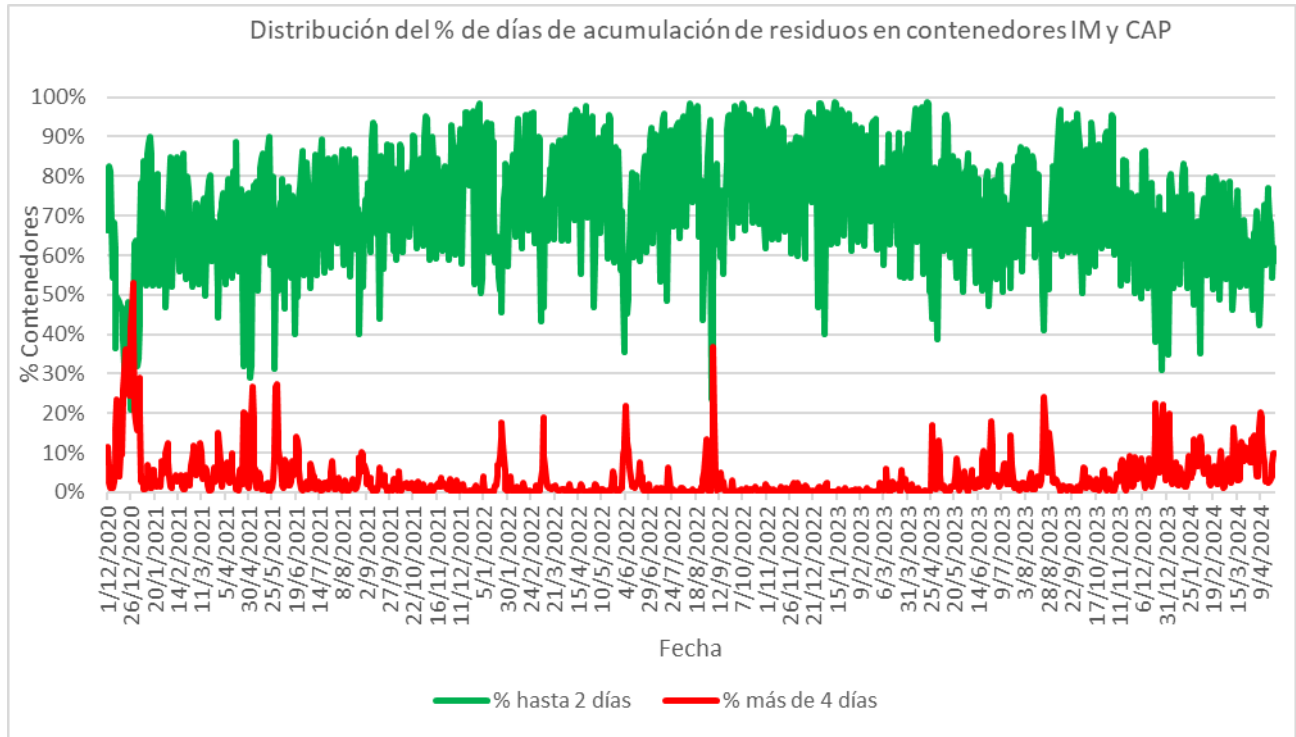
Estado de la recolección.

Contenedores planificados IM - CAP	Contenedores vaciados IM - CAP	% Contenedores levantados
<b>6.915</b>	<b>3.034</b>	<b>44%</b>

Media móvil (7 días previos) porcentaje de contenedores vaciados
<b>71%</b>

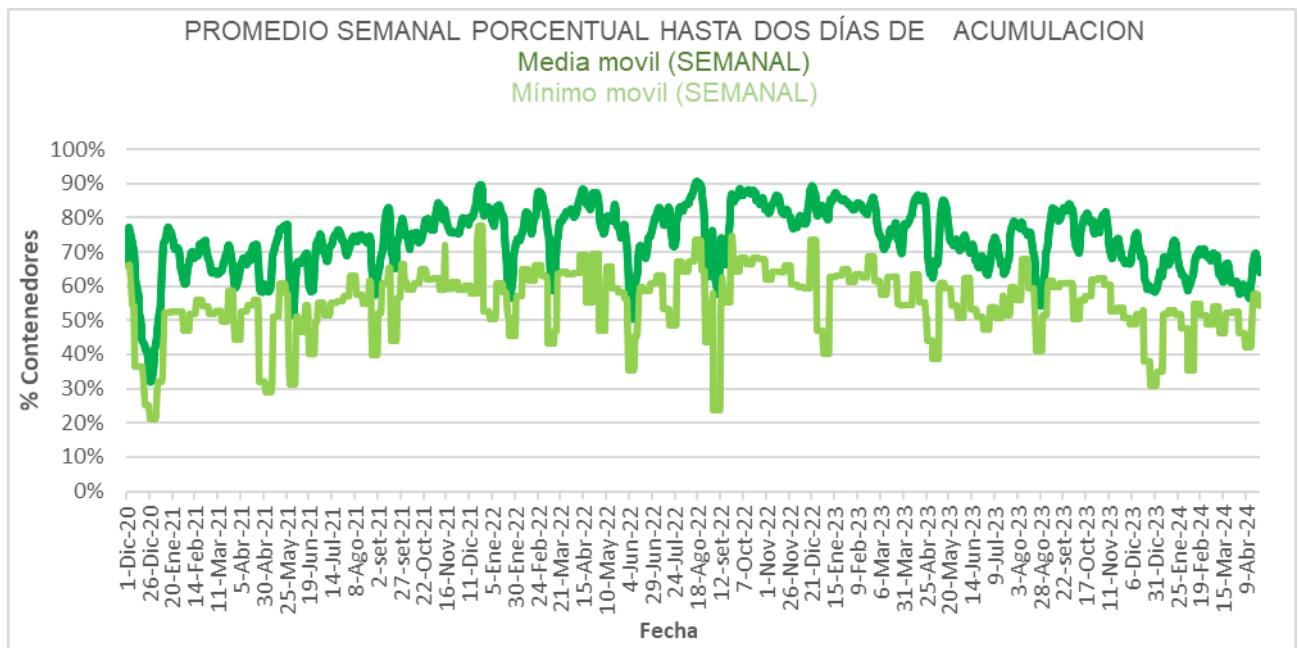
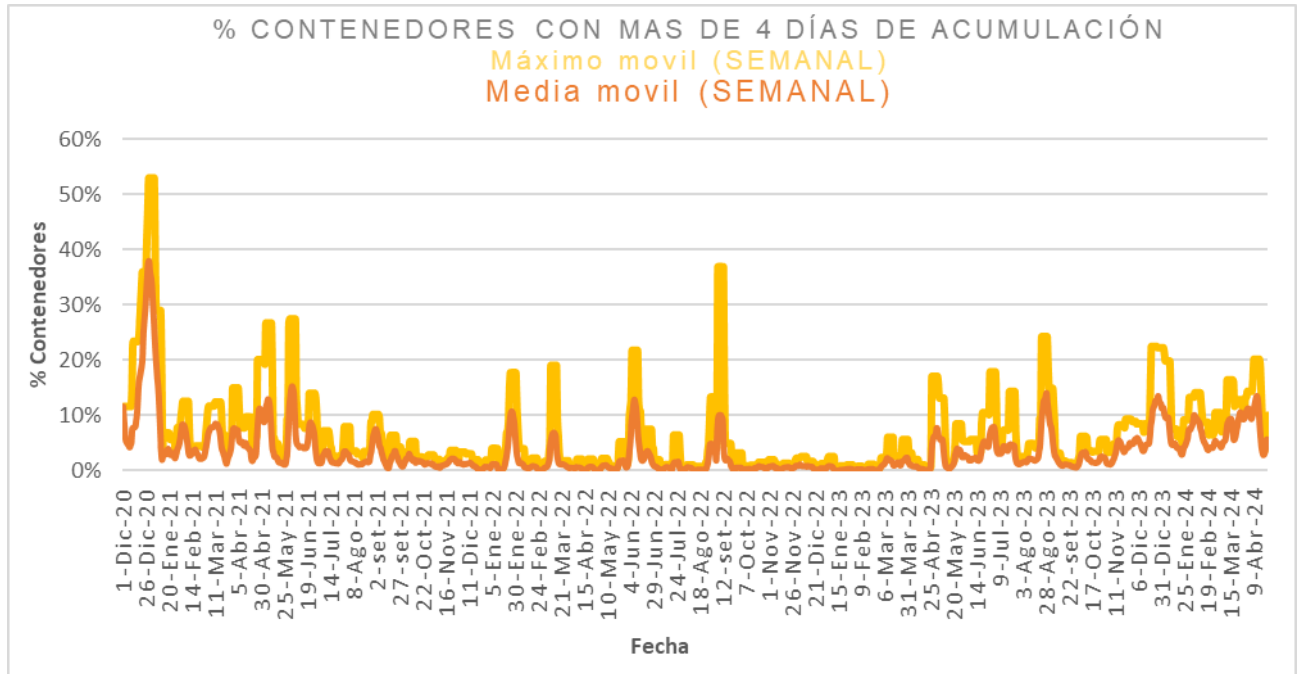


Días	Valores diarios		Promedio 7 días % Contenedores
	N° Contenedores IM - CAP	% Contenedores	
Hasta 2	6.852	58,5%	64,0%
entre 2-3	2.349	20,1%	20,7%
entre 3-4	1.335	11,4%	9,7%
entre 4-5	615	5,3%	3,2%
más de 5	555	4,7%	2,4%
<b>Total</b>	<b>11.706</b>	<b>100%</b>	<b>100%</b>





Promedio, media, mínimo y máximo móvil semanal de hasta 2 y más de 4 días.





Disponibilidad

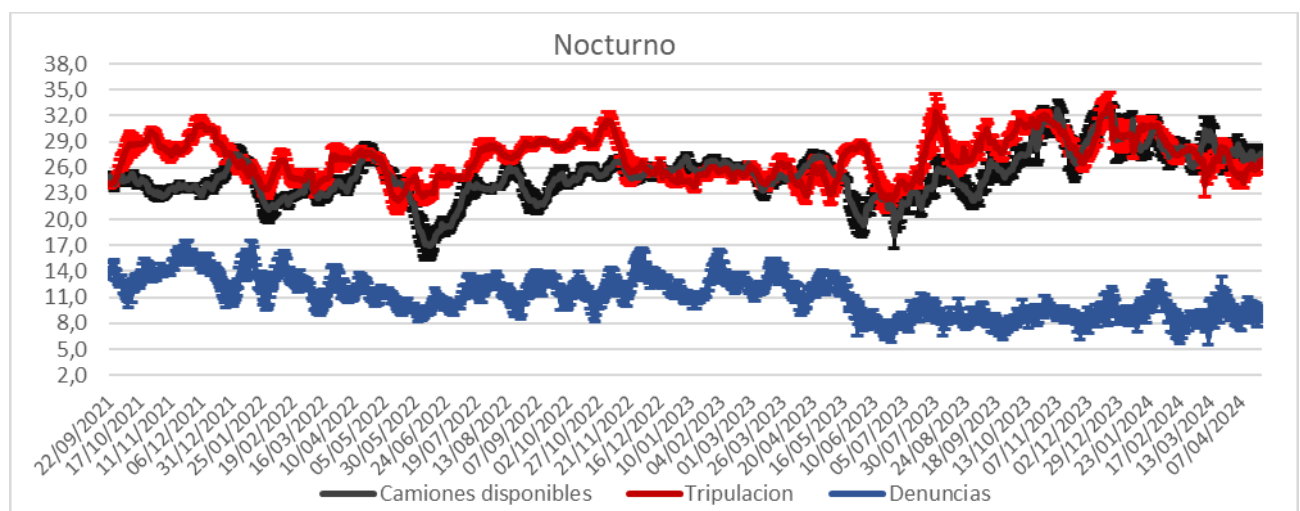
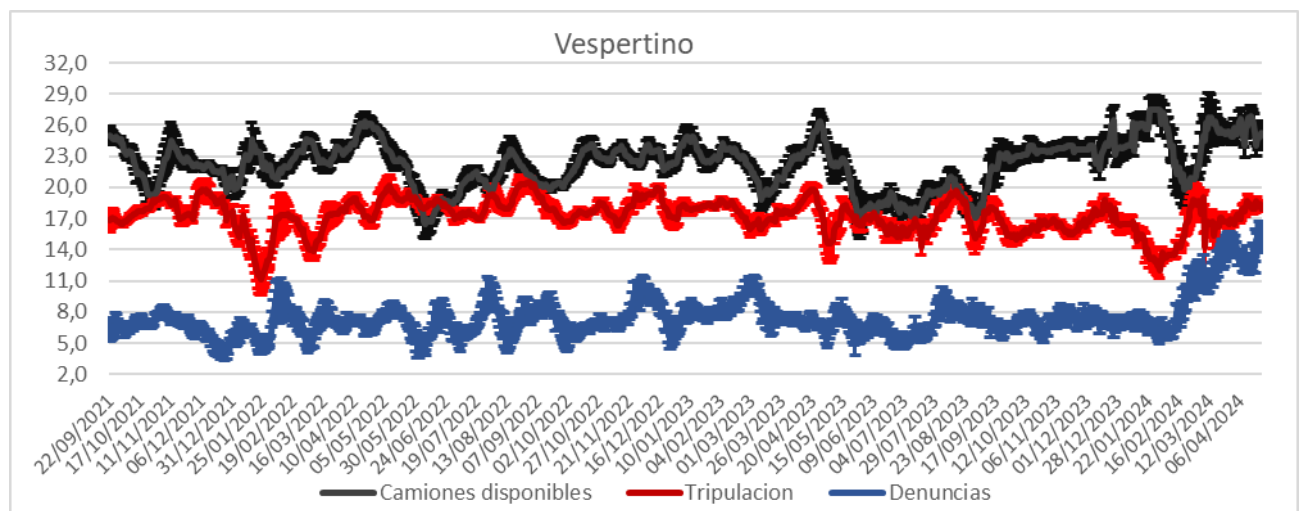
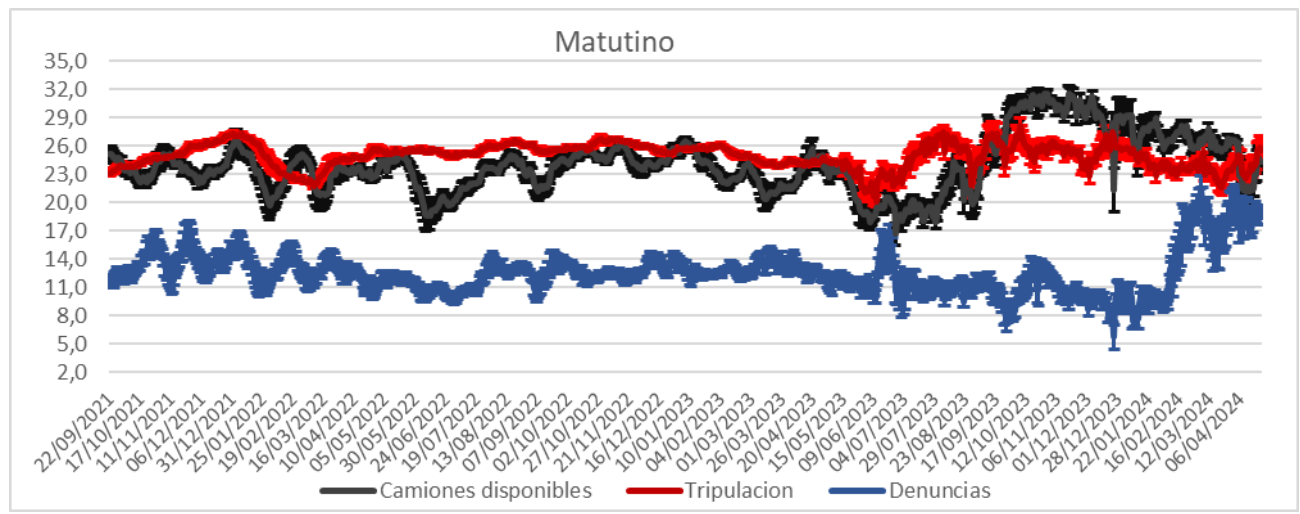
DISPONIBILIDAD POR TURNOS			
23/04/2024	MATUTINO	VESPERTINO	NOCTURNO
CAMIONES	22	27	
CHOFERES	27	14	
AUXILIARES	24	21	
CAMIONES UTILIZADOS	24	14	
DENUNCIAS DE FALLAS	21	15	

Media móvil 14 días camiones, choferes, auxiliares y denuncias por turno.

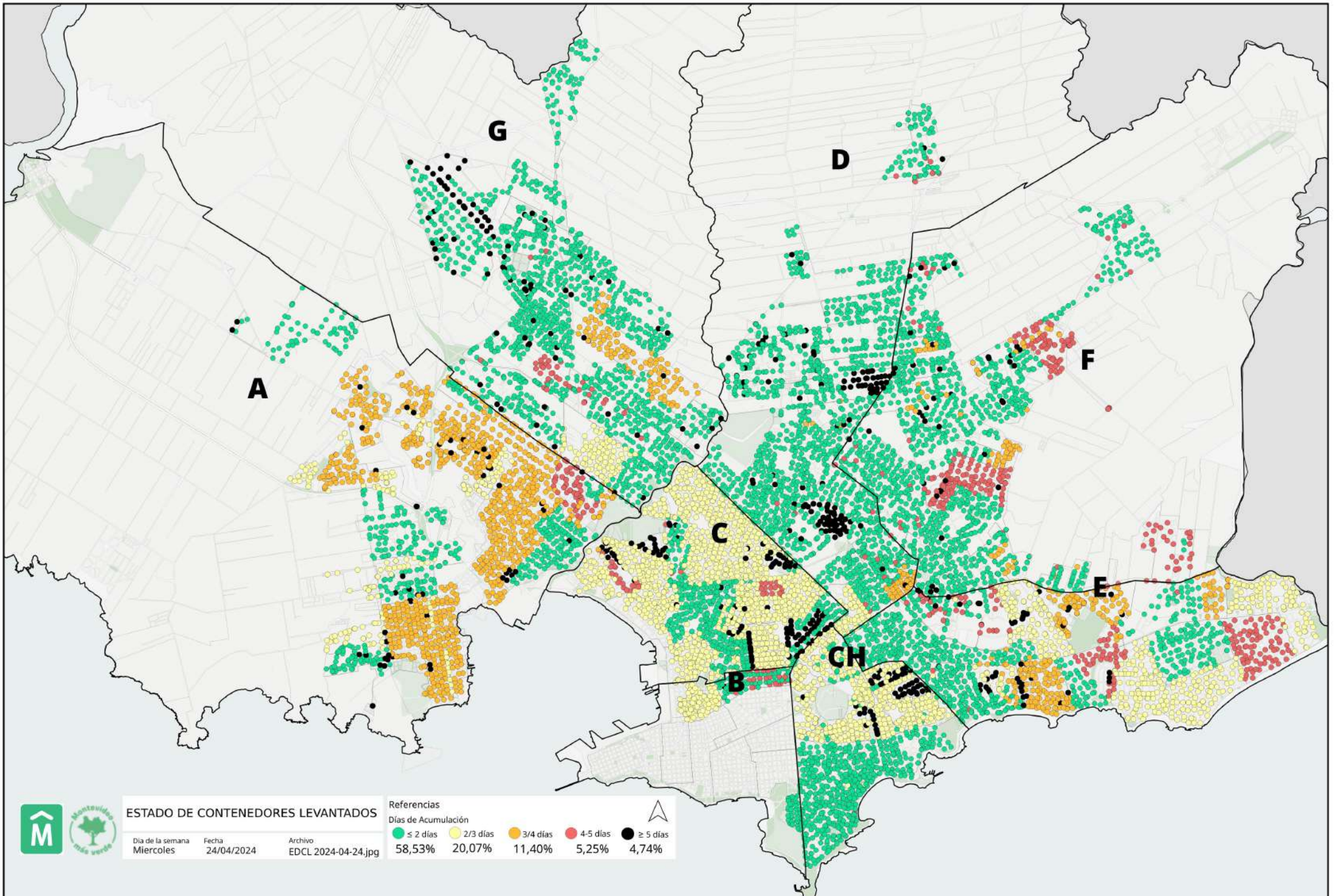
	Matutino			Vespertino			Nocturno		
	$\mu$	$\sigma$	$\mu \pm 2\sigma$	$\mu$	$\sigma$	$\mu \pm 2\sigma$	$\mu$	$\sigma$	$\mu \pm 2\sigma$
Camiones	23,1	1,2	[20,7 - 25,58]	25,3	1,1	[22,96 - 27,54]	23,5	1,0	[21,45 - 25,46]
Tripulantes	25,6	1,1	[23,42 - 27,73]	17,9	0,3	[17,37 - 18,47]	26,6	0,6	[25,5 - 27,77]
Denuncias	18,9	0,6	[17,73 - 19,99]	15,2	1,1	[12,89 - 17,45]	8,6	0,4	[7,87 - 9,41]



Gráficos de camiones, choferes, auxiliares y denuncias por turno.







**ESTADO DE CONTENEDORES LEVANTADOS**

Día de la semana: **Miércoles**  
 Fecha: **24/04/2024**  
 Archivo: **EDCL 2024-04-24.jpg**

**Referencias**

Días de Acumulación

● ≤ 2 días	● 2/3 días	● 3/4 días	● 4-5 días	● ≥ 5 días
58,53%	20,07%	11,40%	5,25%	4,74%

