



**DEPARTAMENTO** Desarrollo Ambiental

**DIVISIÓN:** División Limpieza

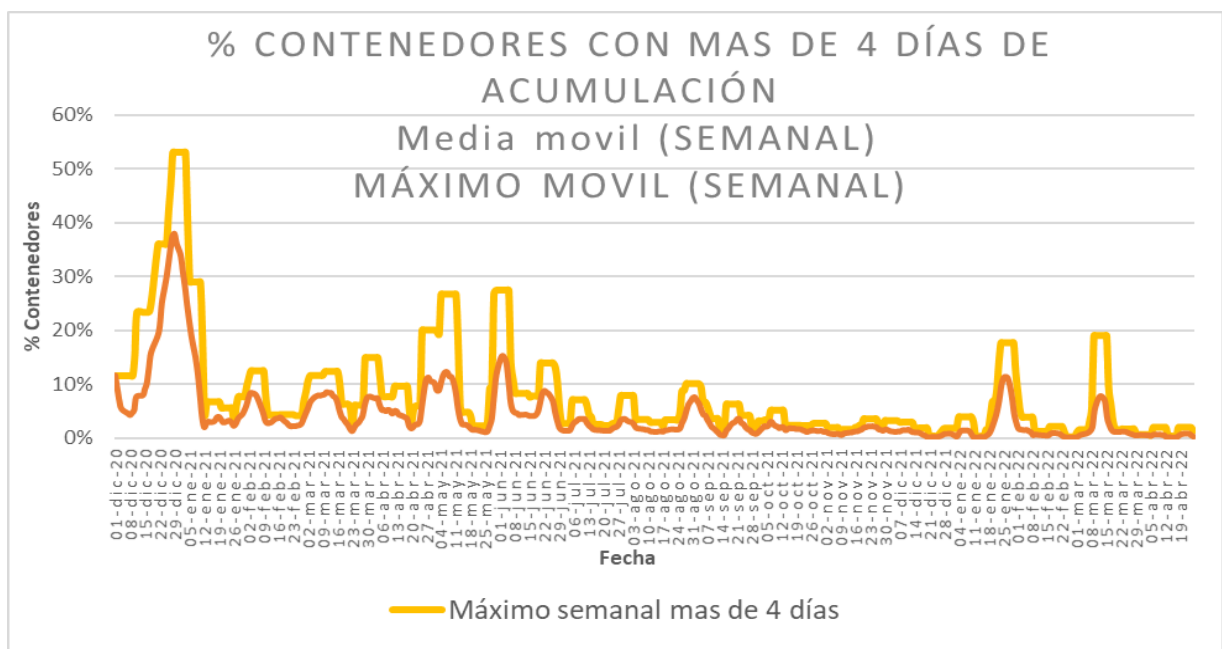
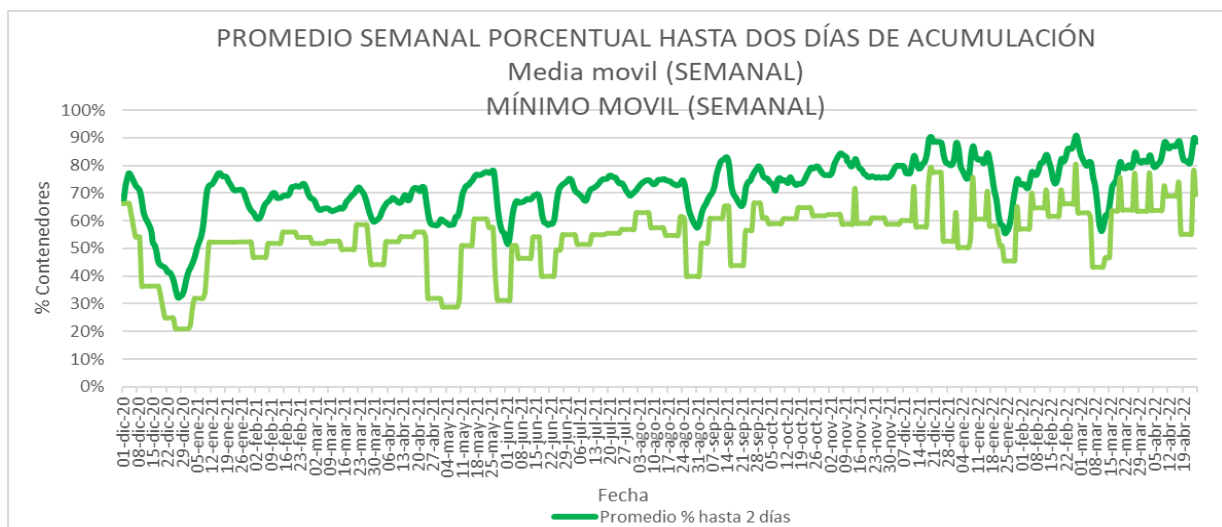
**SERVICIO:** Servicio de Planificación, Administración y Apoyo

Unidad: 4438

## INFORME DIARIO DE GESTIÓN DIVISIÓN LIMPIEZA 25/04/2022

Análisis de contenedores levantados por Región y Turno hasta la hora 06:00. Los datos son extraídos del sistema DFR.

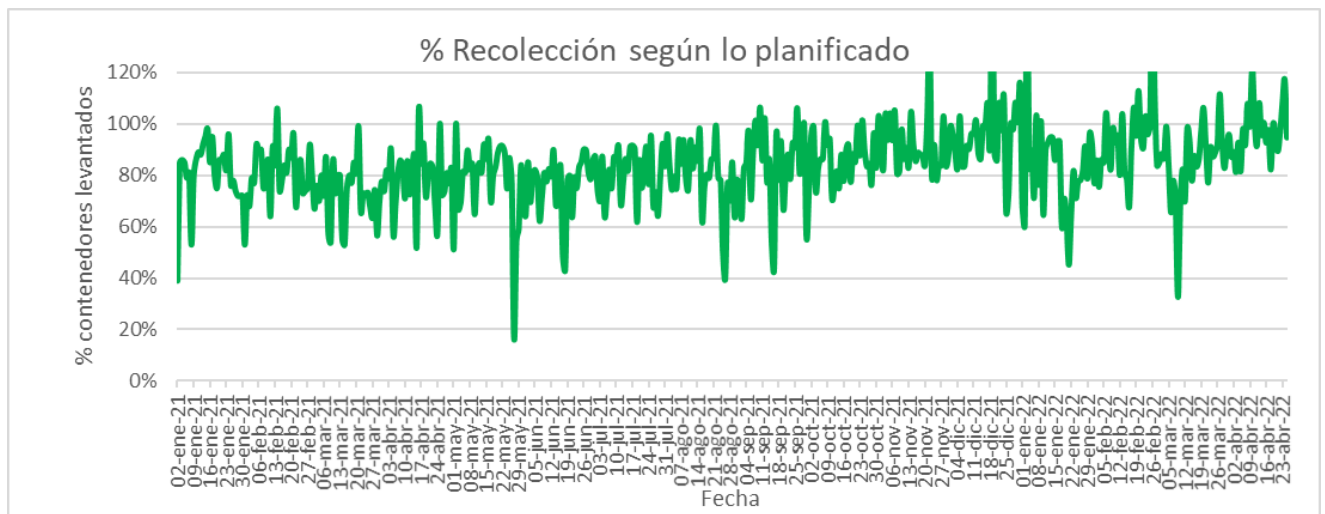
Promedio, media, mínimo y máximo móvil semanal de hasta 2 y más de 4 días.





Valores Diarios

25/04/2022		
Contenedores planificados IM - CAP	Contenedores levantados IM - CAP	% Contenedores levantados
<b>3826</b>	<b>3623</b>	<b>95%</b>
<b>Media móvil (7 días previos) porcentaje de contenedores</b>		
<b>100%</b>		



Días	N° Contenedores IM - CAP	% Contenedores	Promedio 7 días % Contenedores
Hasta 2	8718	69,5%	86,9%
entre 2-3	3743	29,8%	11,4%
entre 3-4	53	0,4%	1,3%
entre 4-5	30	0,2%	0,4%
más de 5	2	0,0%	0,1%
<b>Total</b>	<b>12546</b>	<b>100,0%</b>	<b>100 %</b>



Disponibilidad

DISPONIBILIDAD POR TURNOS Y REGION				
24/04/2022		MATUTINO	VESPERTINO	NOCTURNO
URME	CAMIONES	10		14
	CHOFERES	7		15
	AUXILIARES	7		16
	CAMIONES UTILIZADOS	8		15
	DENUNCIAS DE FALLAS	3		6
URMO	CAMIONES			17
	CHOFERES			12
	AUXILIARES			13
	CAMIONES UTILIZADOS			13
	DENUNCIAS DE FALLAS			4

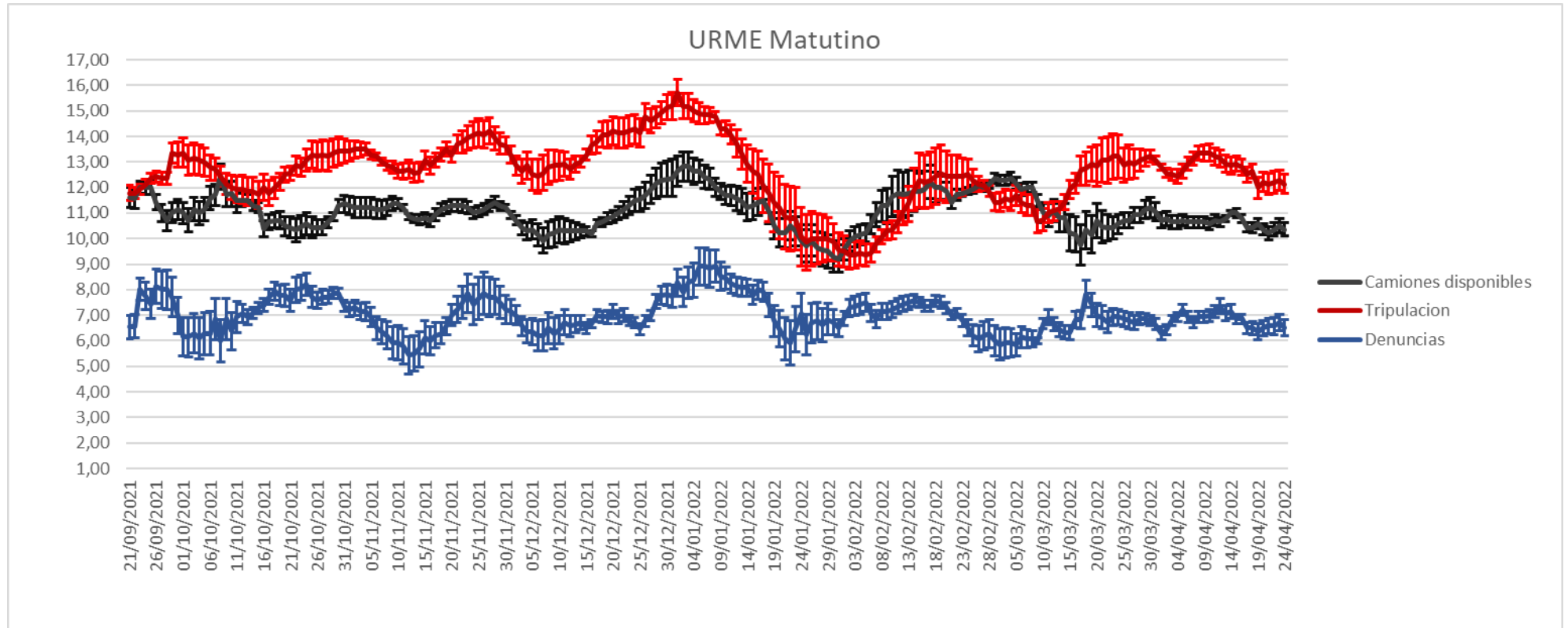
Media móvil 14 días camiones, choferes, auxiliares y denuncias por turno y región.

URME									
	Matutino			Vespertino			Nocturno		
	$\mu$	$\sigma$	$\mu \pm 2\sigma$	$\mu$	$\sigma$	$\mu \pm 2\sigma$	$\mu$	$\sigma$	$\mu \pm 2\sigma$
Camiones	11,0	0,2	[10,56 - 11,44]	11,0	0,2	[10,64 - 11,36]	12,6	0,3	[11,94 - 13,23]
Tripulantes	12,1	0,4	[11,37 - 12,91]	9,8	0,4	[8,98 - 10,52]	14,9	0,2	[14,43 - 15,4]
Denuncias	6,5	0,3	[5,85 - 7,15]	2,9	0,4	[2,17 - 3,67]	6,8	0,5	[5,83 - 7,67]

URMO									
	Matutino			Vespertino			Nocturno		
	$\mu$	$\sigma$	$\mu \pm 2\sigma$	$\mu$	$\sigma$	$\mu \pm 2\sigma$	$\mu$	$\sigma$	$\mu \pm 2\sigma$
Camiones	12,2	0,2	[11,81 - 12,65]	15,1	0,6	[13,95 - 16,21]	12,3	0,1	[12,02 - 12,48]
Tripulantes	12,3	0,3	[11,76 - 12,86]	6,8	0,3	[6,24 - 7,43]	12,3	0,2	[11,86 - 12,8]
Denuncias	5,3	0,3	[4,58 - 5,92]	3,7	0,2	[3,29 - 4,16]	4,8	0,7	[3,44 - 6,2]

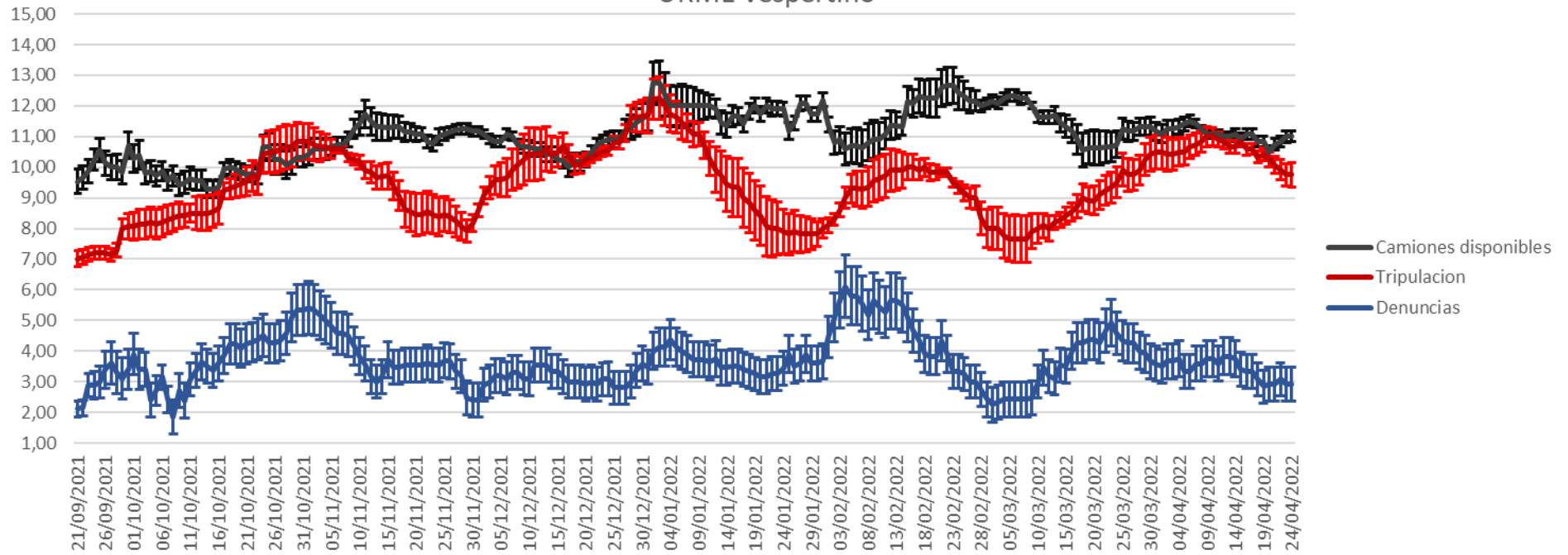


Gráficos de camiones, choferes, auxiliares y denuncias por turno y por región.



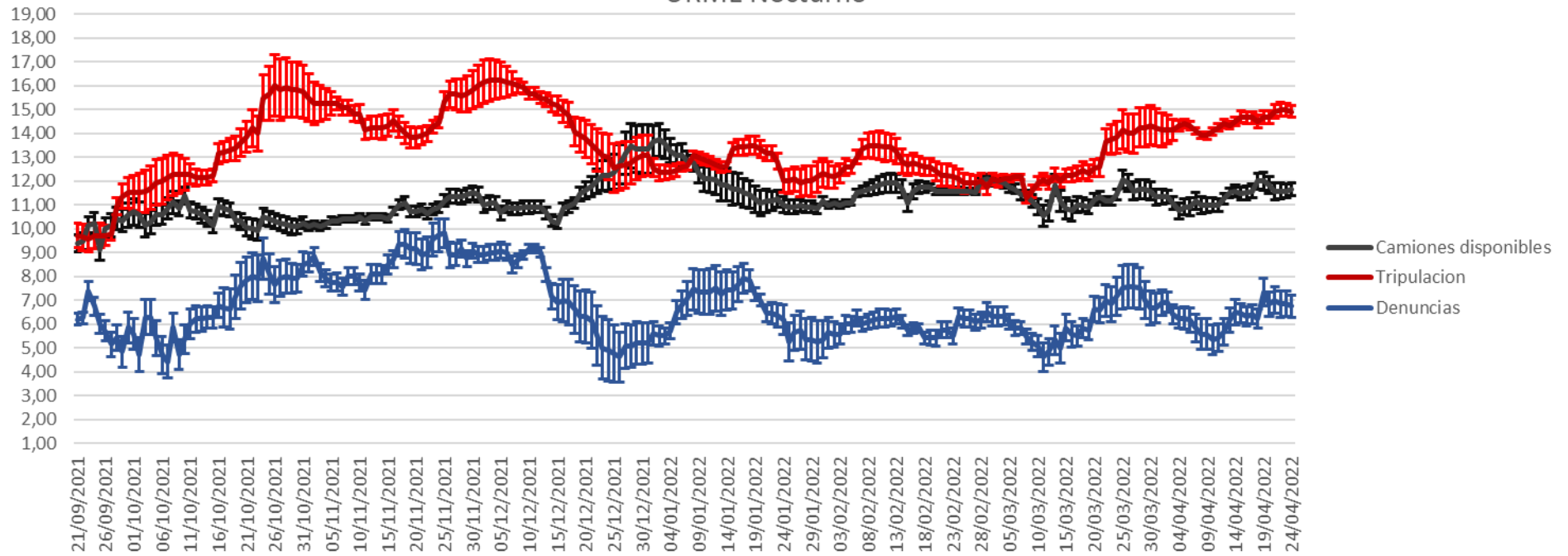


### URME Vespertino



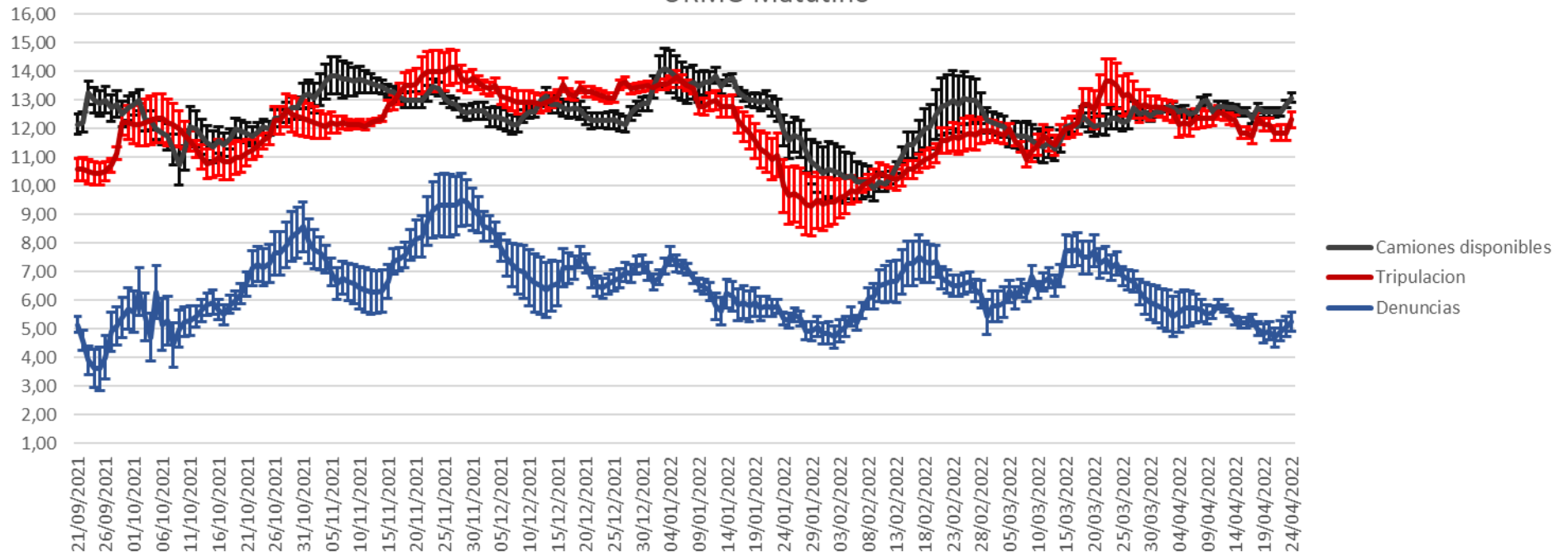


### URME Nocturno



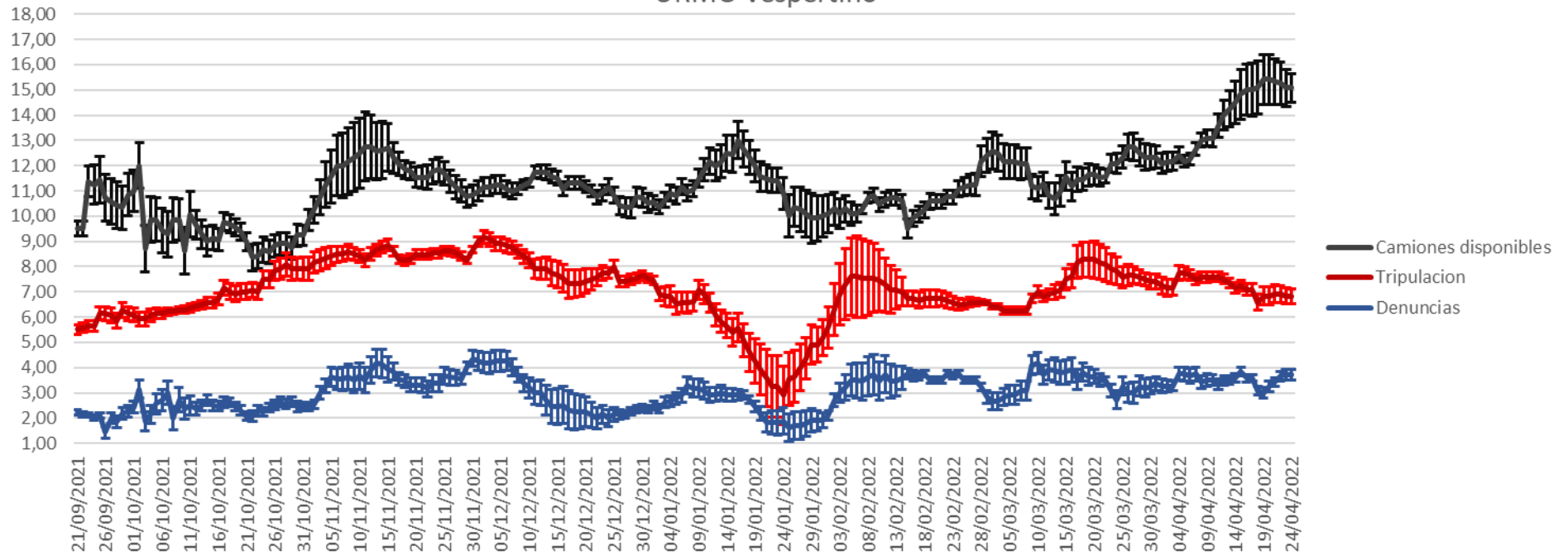


### URMO Matutino

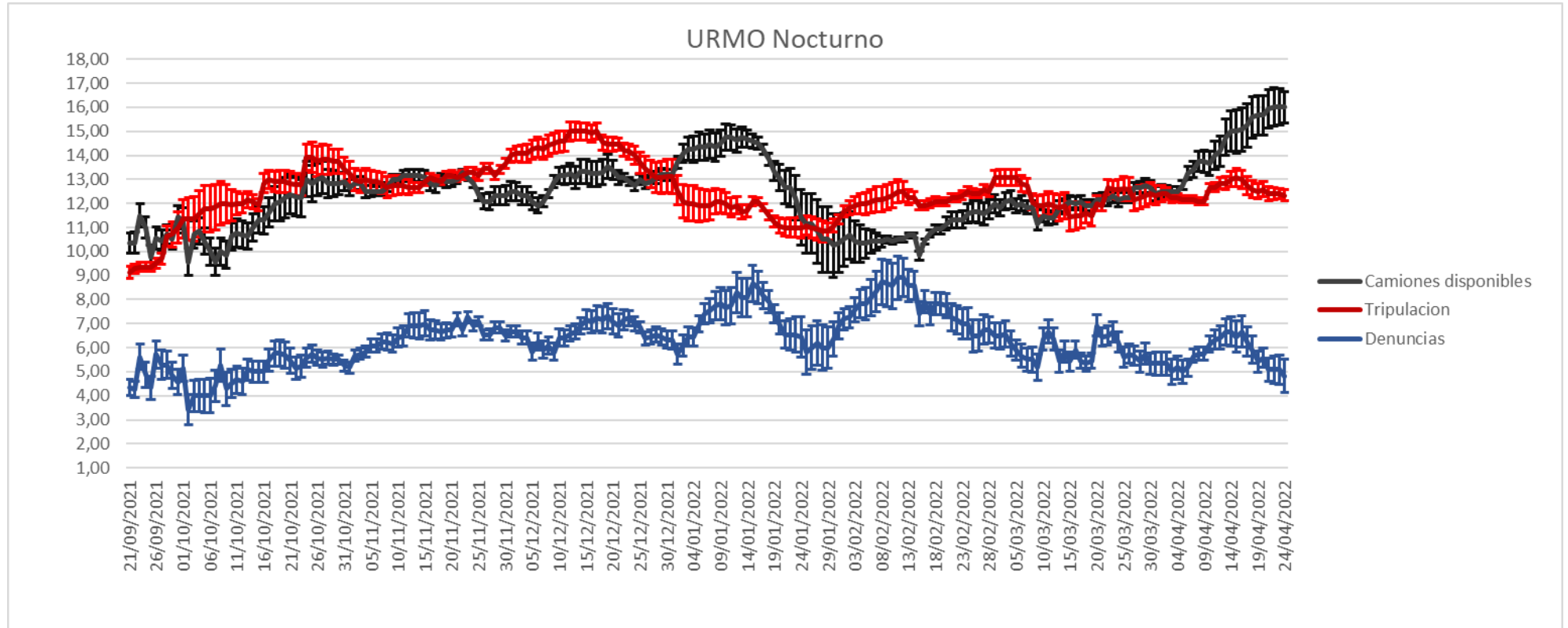




### URMO Vespertino

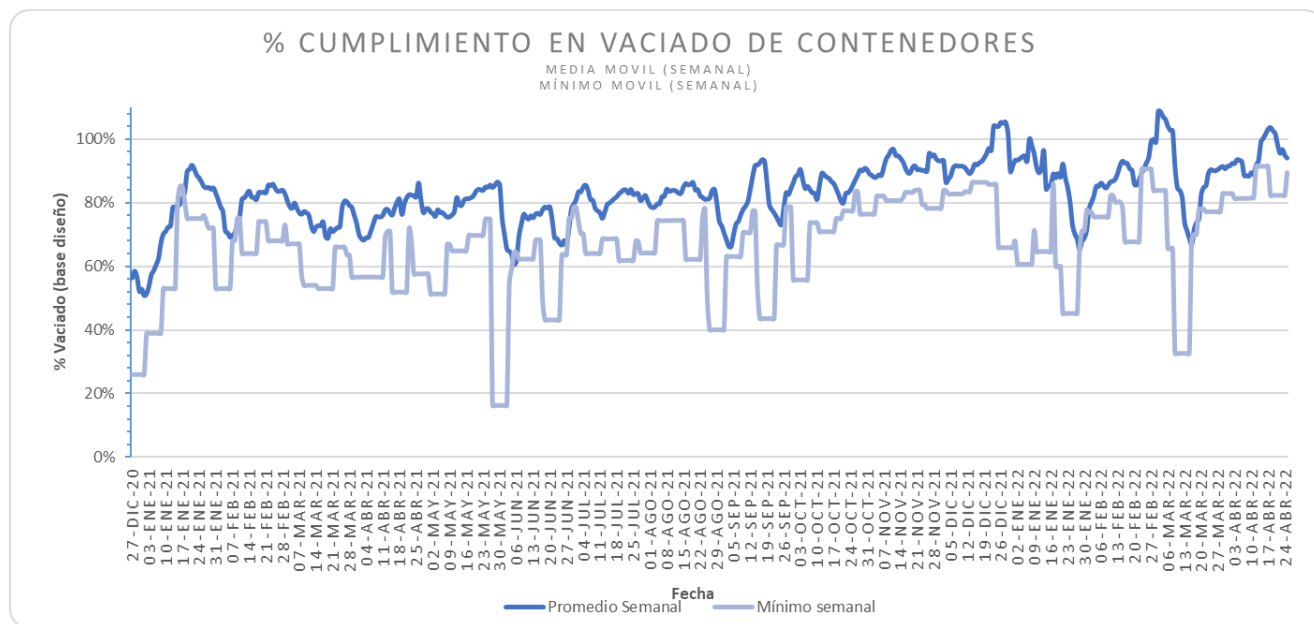
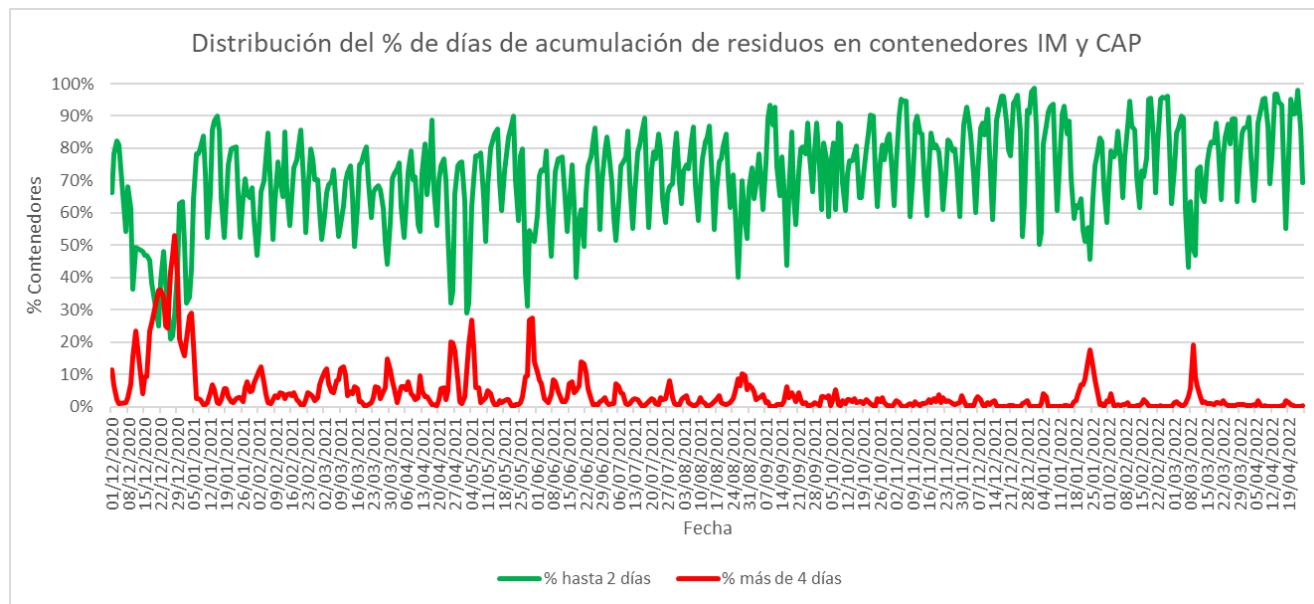








### Días de acumulación y vaciado de contenedores



No hay contenedores con más de 8 días de atraso.