



DEPARTAMENTO Desarrollo Ambiental

DIVISIÓN: División Limpieza y Recolección

SERVICIO: Servicio de Planificación y Proyectos

Unidad: 4487

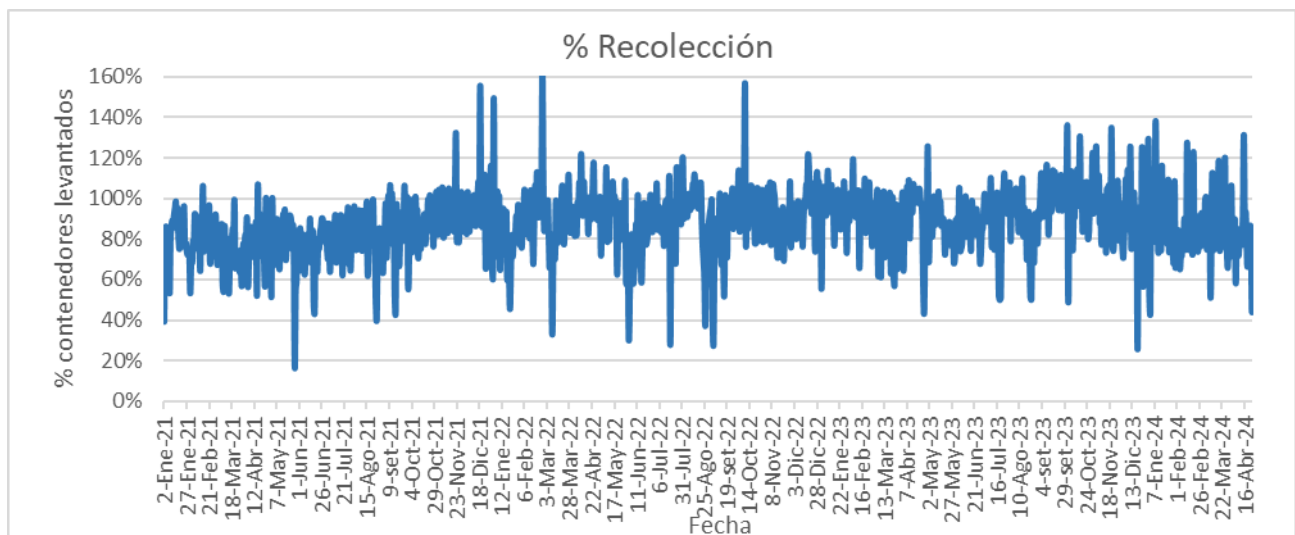
INFORME DIARIO DE GESTIÓN DIVISIÓN LIMPIEZA 25/04/2024

Análisis de contenedores levantados por Región y Turno hasta la hora 06:00.
Los datos son extraídos del sistema DFR.

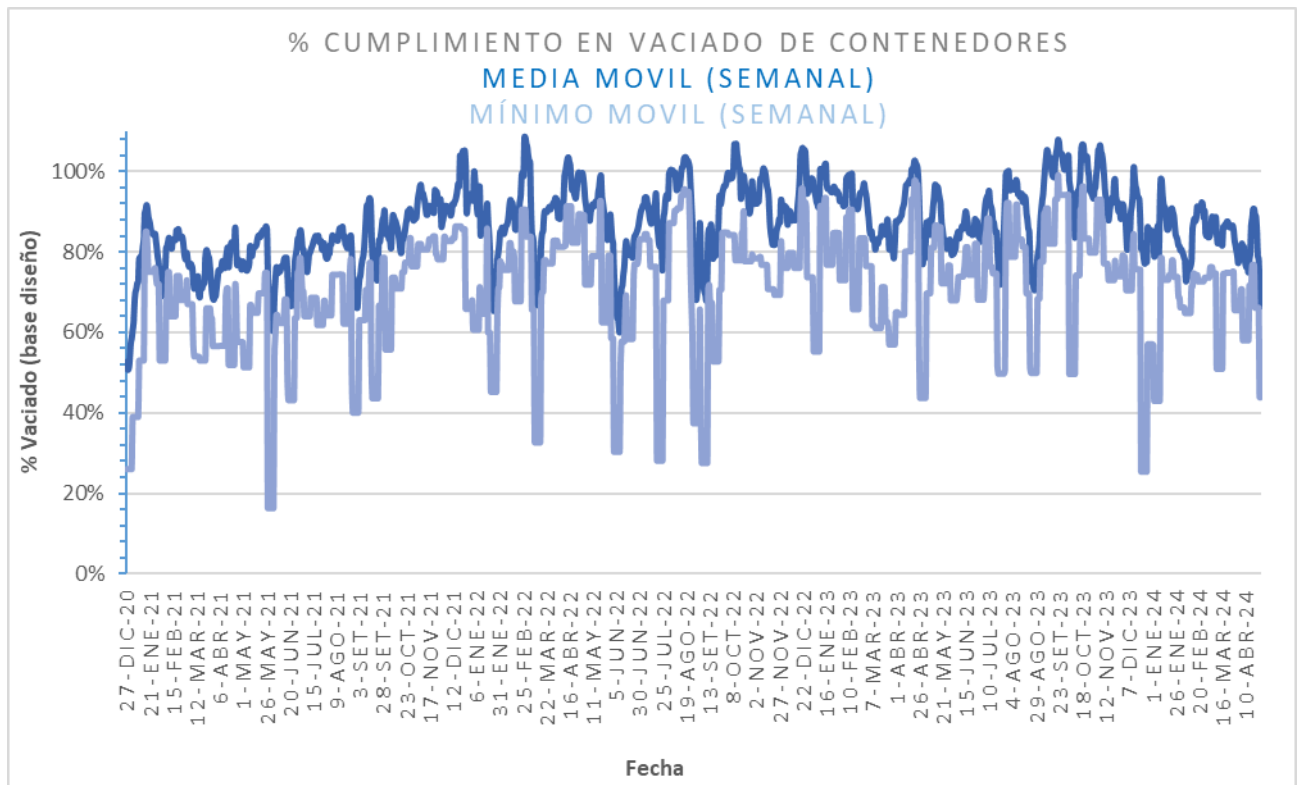
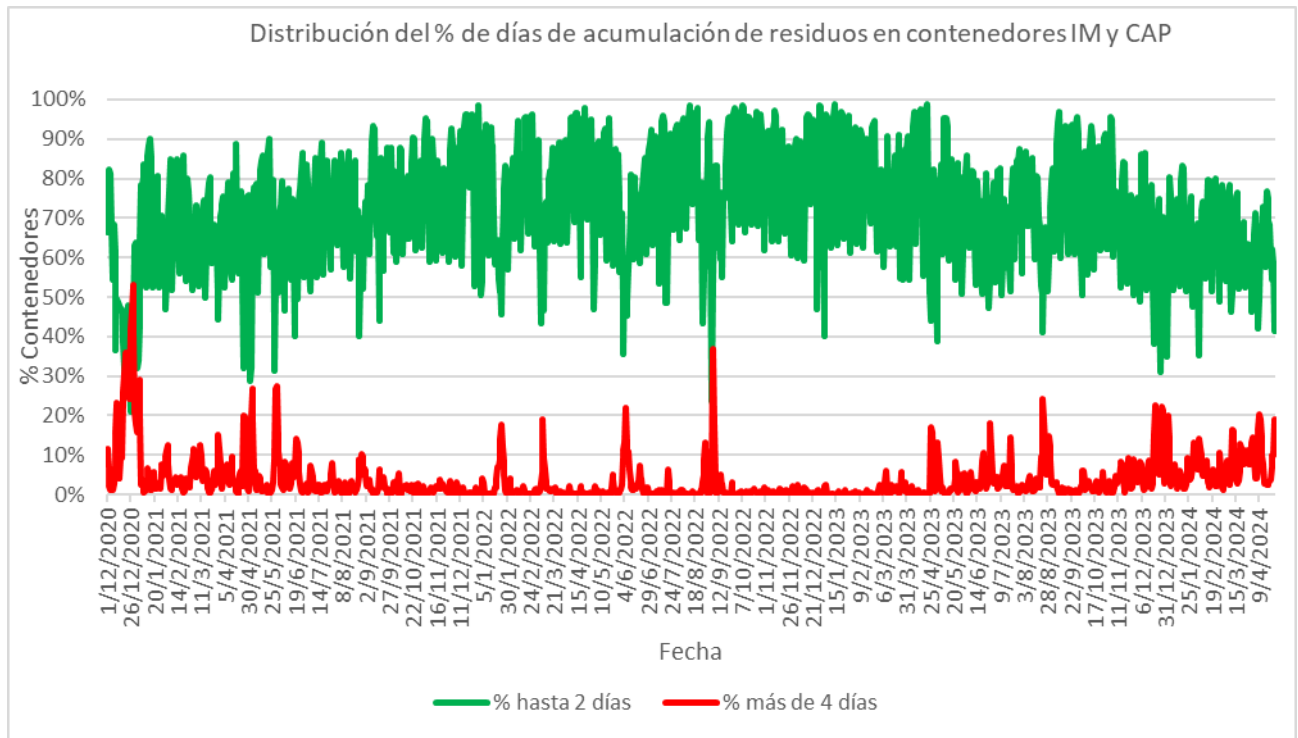
Estado de la recolección.

Contenedores planificados IM - CAP	Contenedores vaciados IM - CAP	% Contenedores levantados
6.347	2.894	46%

Media móvil (7 días previos) porcentaje de contenedores vaciados
66%

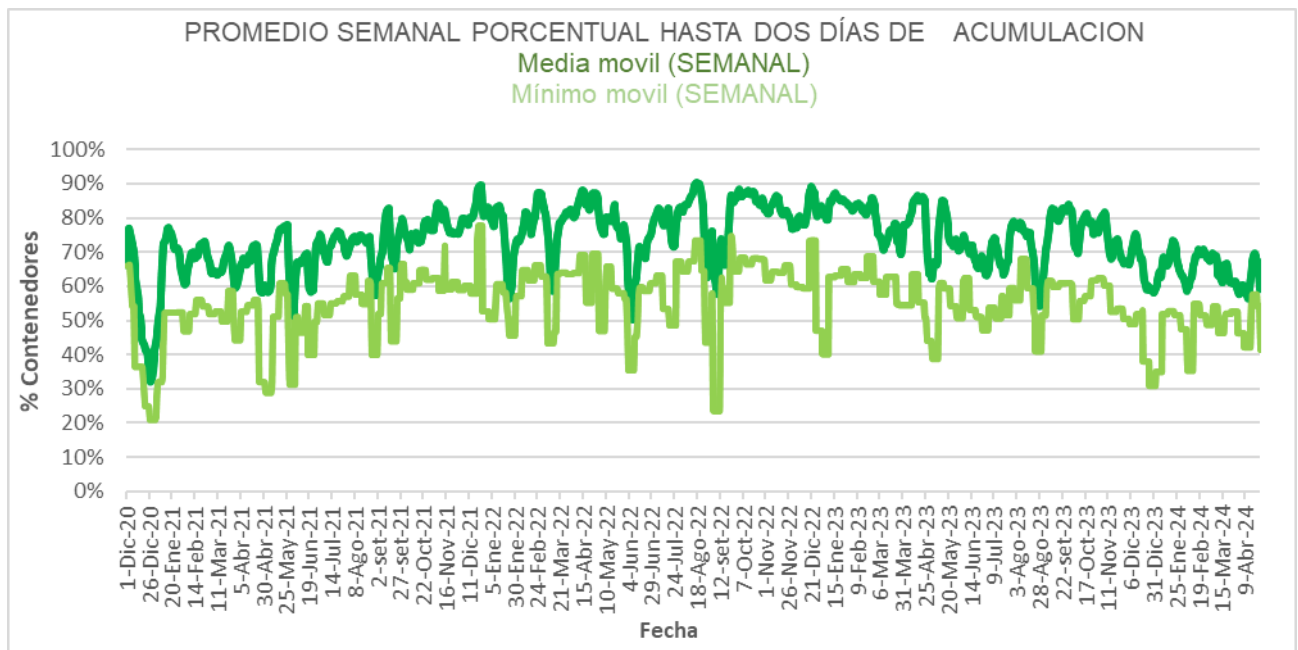
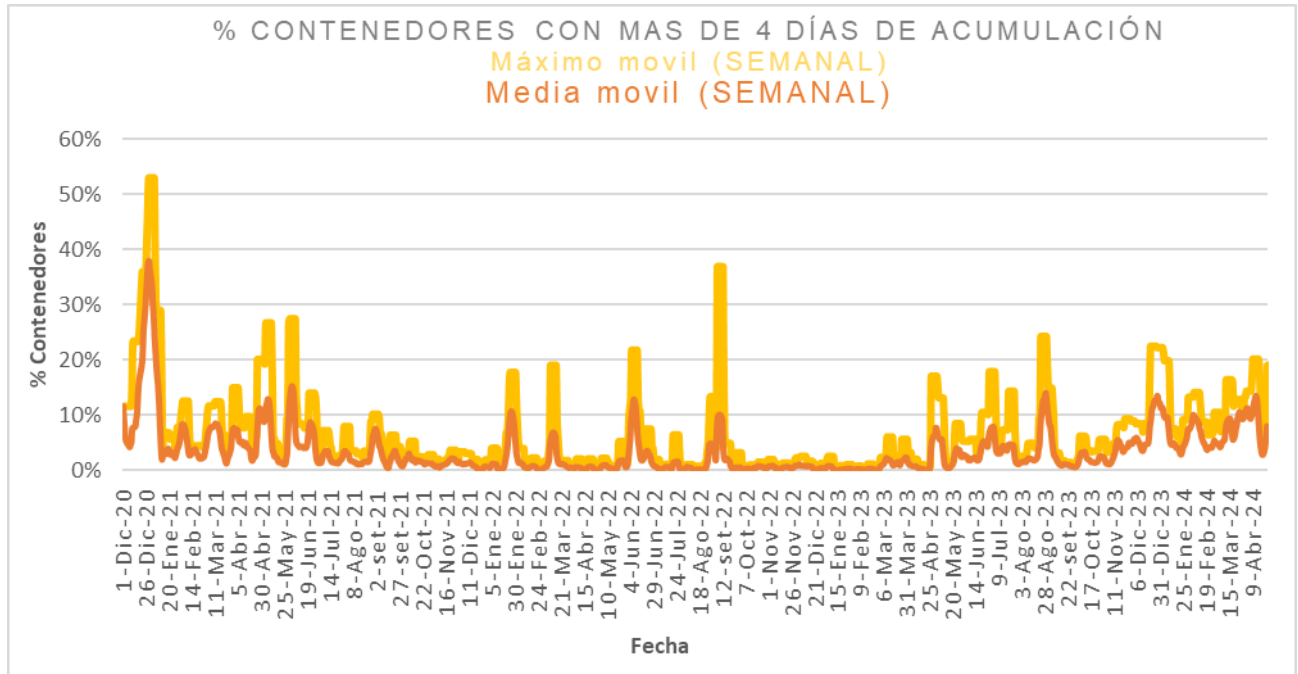


Días	Valores diarios		Promedio 7 días % Contenedores
	N° Contenedores IM - CAP	% Contenedores	
Hasta 2	4.859	41,5%	59,3%
entre 2-3	3.169	27,1%	22,1%
entre 3-4	1.443	12,3%	10,6%
entre 4-5	1.278	10,9%	4,6%
más de 5	954	8,2%	3,4%
Total	11.703	100%	100%





Promedio, media, mínimo y máximo móvil semanal de hasta 2 y más de 4 días.





Disponibilidad

DISPONIBILIDAD POR TURNOS			
24/04/2024	MATUTINO	VESPERTINO	NOCTURNO
CAMIONES			27
CHOFERES			26
AUXILIARES			24
CAMIONES UTILIZADOS			22
DENUNCIAS DE FALLAS			8

Media móvil 14 días camiones, choferes, auxiliares y denuncias por turno.

	Matutino			Vespertino			Nocturno		
	μ	σ	$\mu \pm 2\sigma$	μ	σ	$\mu \pm 2\sigma$	μ	σ	$\mu \pm 2\sigma$
Camiones	21,4	1,2	[19,09 - 23,77]	26,0	1,1	[23,78 - 28,22]	23,3	1,0	[21,33 - 25,22]
Tripulantes	25,6	1,1	[23,4 - 27,83]	18,0	0,3	[17,44 - 18,56]	26,6	0,4	[25,74 - 27,53]
Denuncias	16,6	0,7	[15,11 - 18,04]	15,1	1,2	[12,66 - 17,52]	8,5	0,5	[7,47 - 9,53]



Gráficos de camiones, choferes, auxiliares y denuncias por turno.

