



DEPARTAMENTO Desarrollo Ambiental

DIVISIÓN: División Limpieza

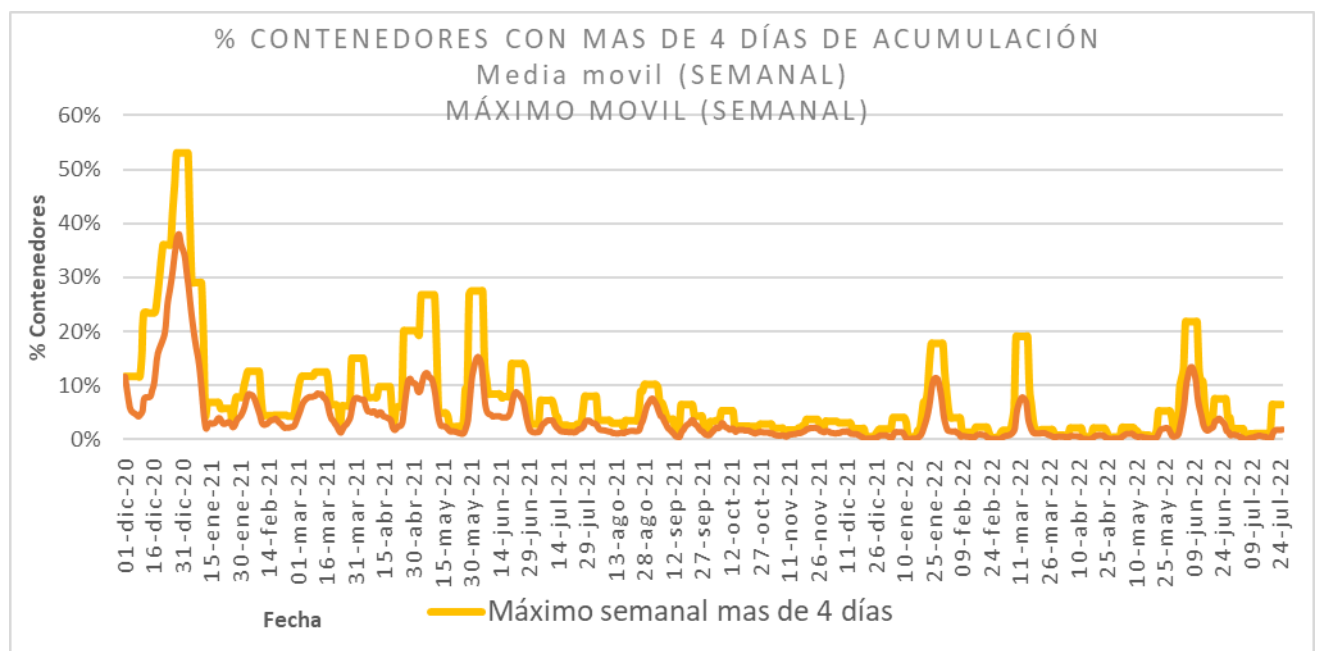
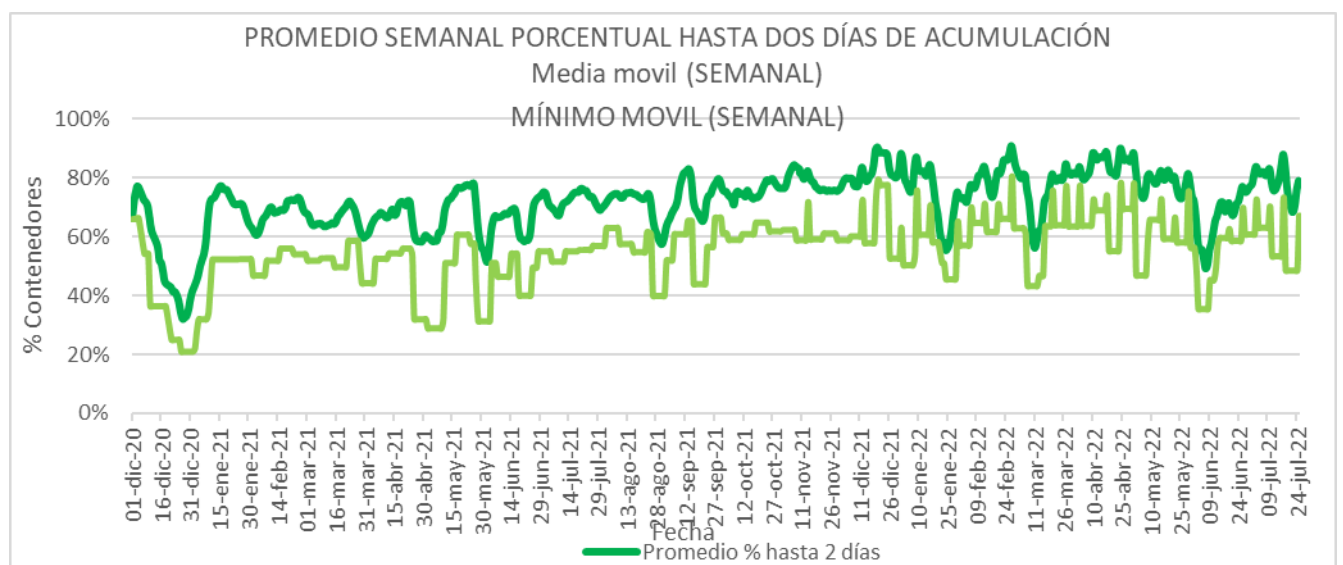
SERVICIO: Servicio de Planificación, Administración y Apoyo

Unidad: 4438

INFORME DIARIO DE GESTIÓN DIVISIÓN LIMPIEZA 25/07/2022

Análisis de contenedores levantados por Región y Turno hasta la hora 06:00. Los datos son extraídos del sistema DFR.

Promedio, media, mínimo y máximo móvil semanal de hasta 2 y más de 4 días.

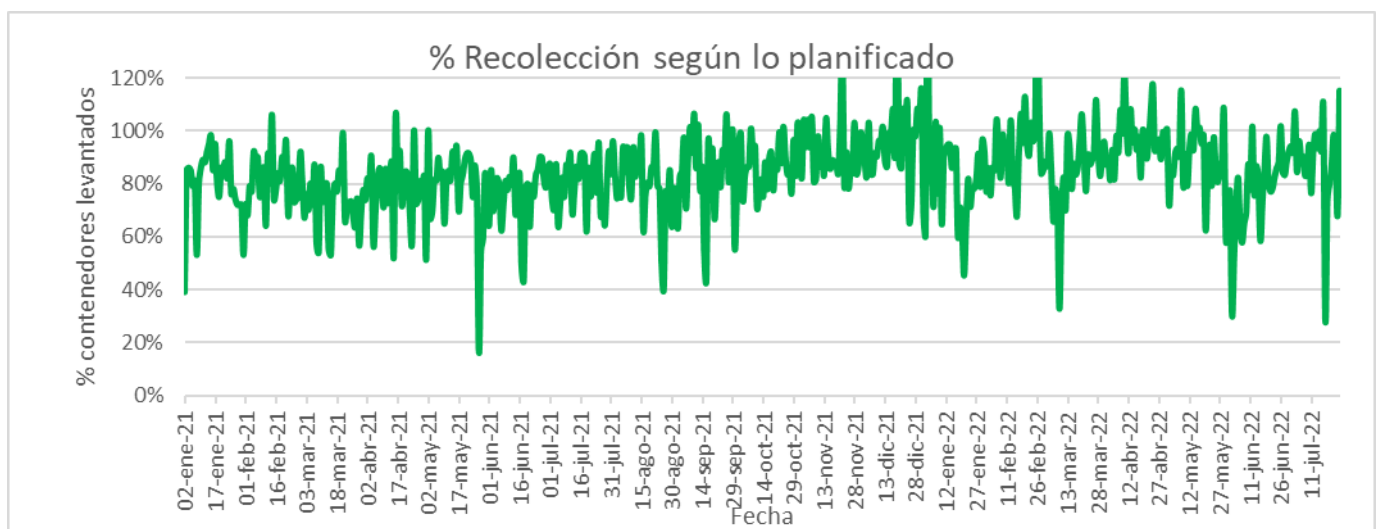




Valores Diarios

25/07/2022		
Contenedores planificados IM - CAP	Contenedores levantados IM - CAP	% Contenedores levantados
4119	4740	115%

Media móvil (7 días previos) porcentaje de contenedores
88%



Días	N° Contenedores IM - CAP	% Contenedores	Promedio 7 días % Contenedores
Hasta 2	8382	67,2%	74,6%
entre 2-3	3733	29,9%	17,3%
entre 3-4	278	2,2%	6,5%
entre 4-5	70	0,6%	1,4%
más de 5	10	0,1%	0,2%
Total	12473	100,0%	100 %



Disponibilidad

DISPONIBILIDAD POR TURNOS Y REGION				
24/07/2022		MATUTINO	VESPERTINO	NOCTURNO
URME	CAMIONES	12		13
	CHOFERES	11		15
	AUXILIARES	11		15
	CAMIONES UTILIZADOS	12		13
	DENUNCIAS DE FALLAS	5		14
URMO	CAMIONES	9		11
	CHOFERES	7		15
	AUXILIARES	7		12
	CAMIONES UTILIZADOS	7		11
	DENUNCIAS DE FALLAS	2		6

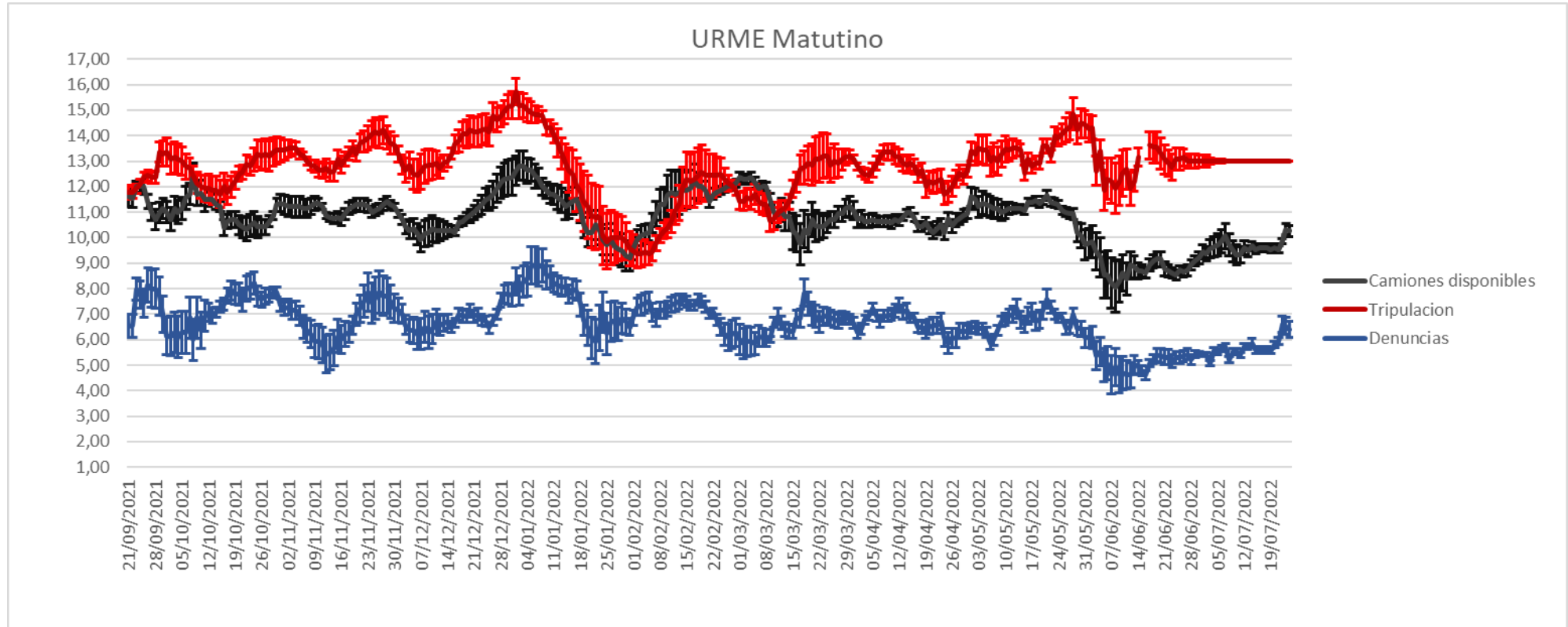
Media móvil 14 días camiones, choferes, auxiliares y denuncias por turno y región.

URME									
	Matutino			Vespertino			Nocturno		
	μ	σ	$\mu \pm 2\sigma$	μ	σ	$\mu \pm 2\sigma$	μ	σ	$\mu \pm 2\sigma$
Camiones	10,3	0,2	[9,88 - 10,79]	9,8	0,2	[9,53 - 10,13]	12,1	0,3	[11,52 - 12,67]
Tripulantes	13,0	0,0	[13 - 13]	9,4	0,1	[9,24 - 9,6]	14,5	0,6	[13,33 - 15,58]
Denuncias	6,4	0,3	[5,76 - 7,04]	4,4	0,5	[3,34 - 5,49]	7,0	0,3	[6,42 - 7,58]

URMO									
	Matutino			Vespertino			Nocturno		
	μ	σ	$\mu \pm 2\sigma$	μ	σ	$\mu \pm 2\sigma$	μ	σ	$\mu \pm 2\sigma$
Camiones	12,1	0,5	[11,12 - 13,15]	11,0	0,3	[10,49 - 11,51]	12,1	0,3	[11,49 - 12,69]
Tripulantes	12,5	0,3	[11,98 - 13,08]	7,8	0,2	[7,48 - 8,19]	12,1	0,2	[11,74 - 12,44]
Denuncias	5,3	0,2	[4,99 - 5,67]	3,5	0,2	[3,19 - 3,81]	4,8	0,4	[4,11 - 5,53]

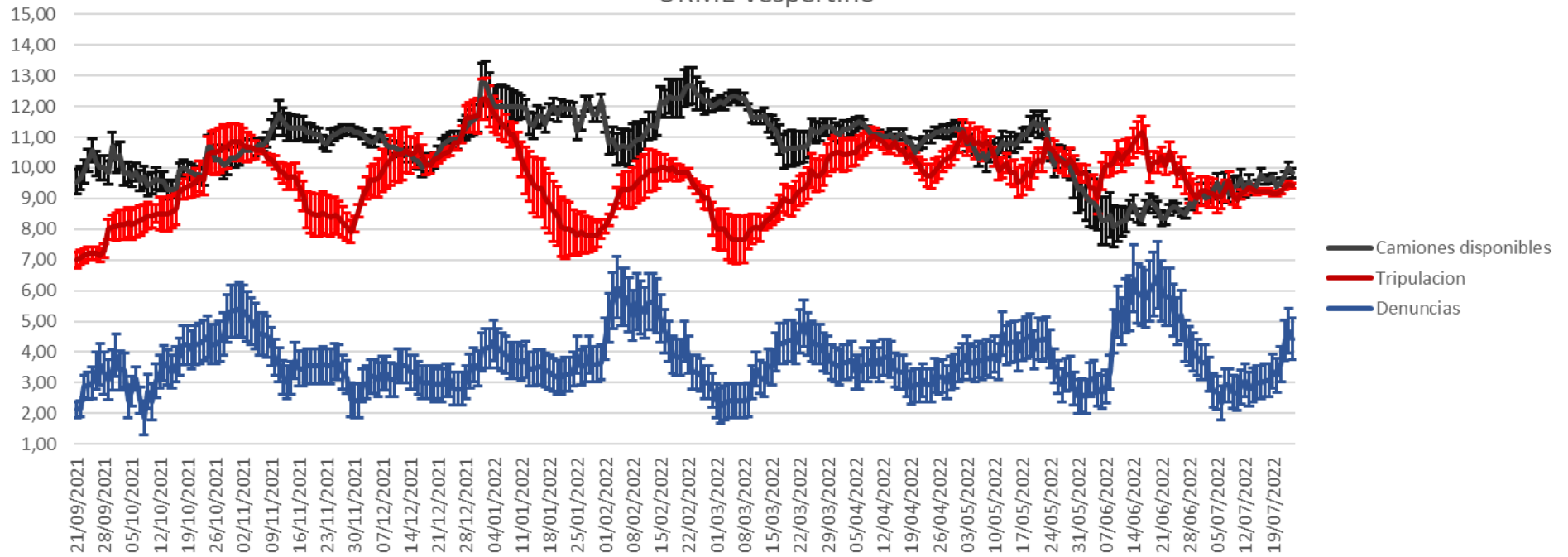


Gráficos de camiones, choferes, auxiliares y denuncias por turno y por región.



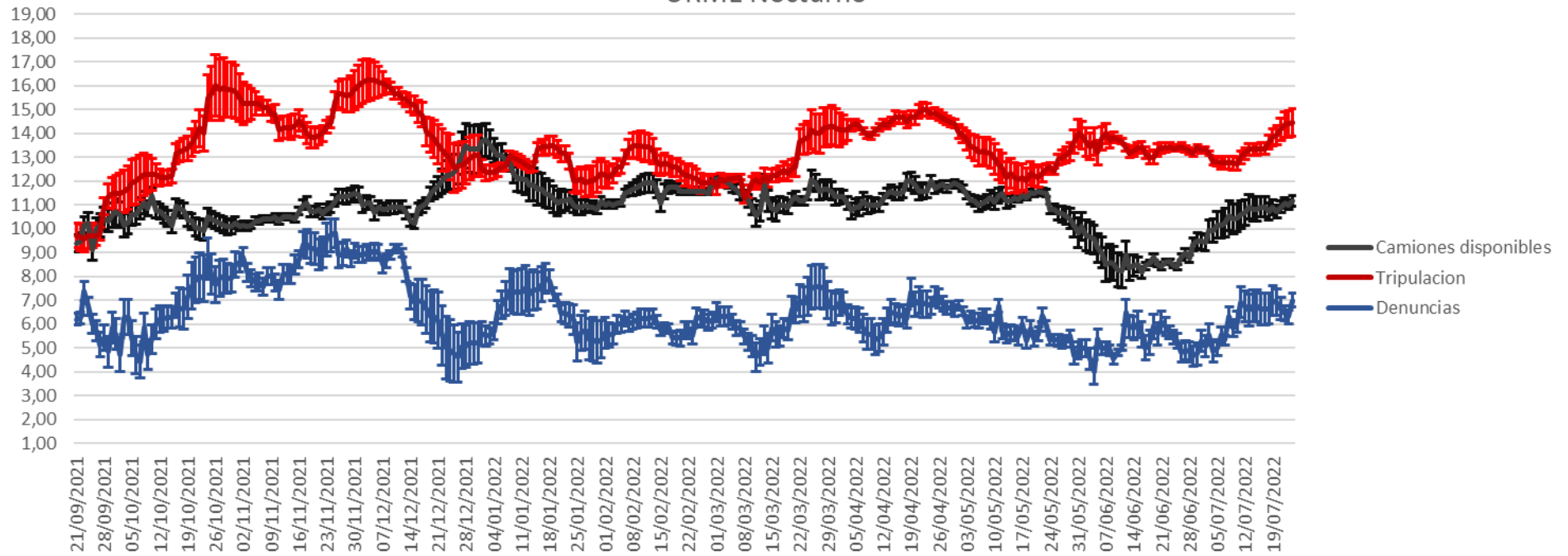


URME Vespertino



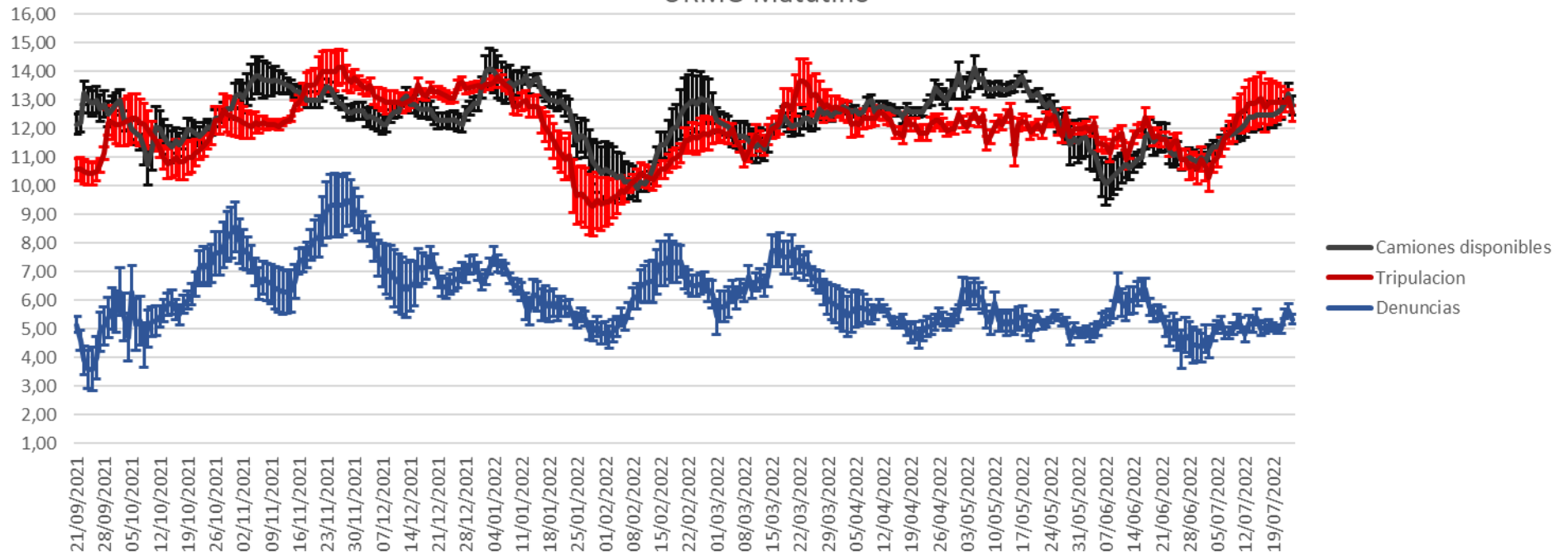


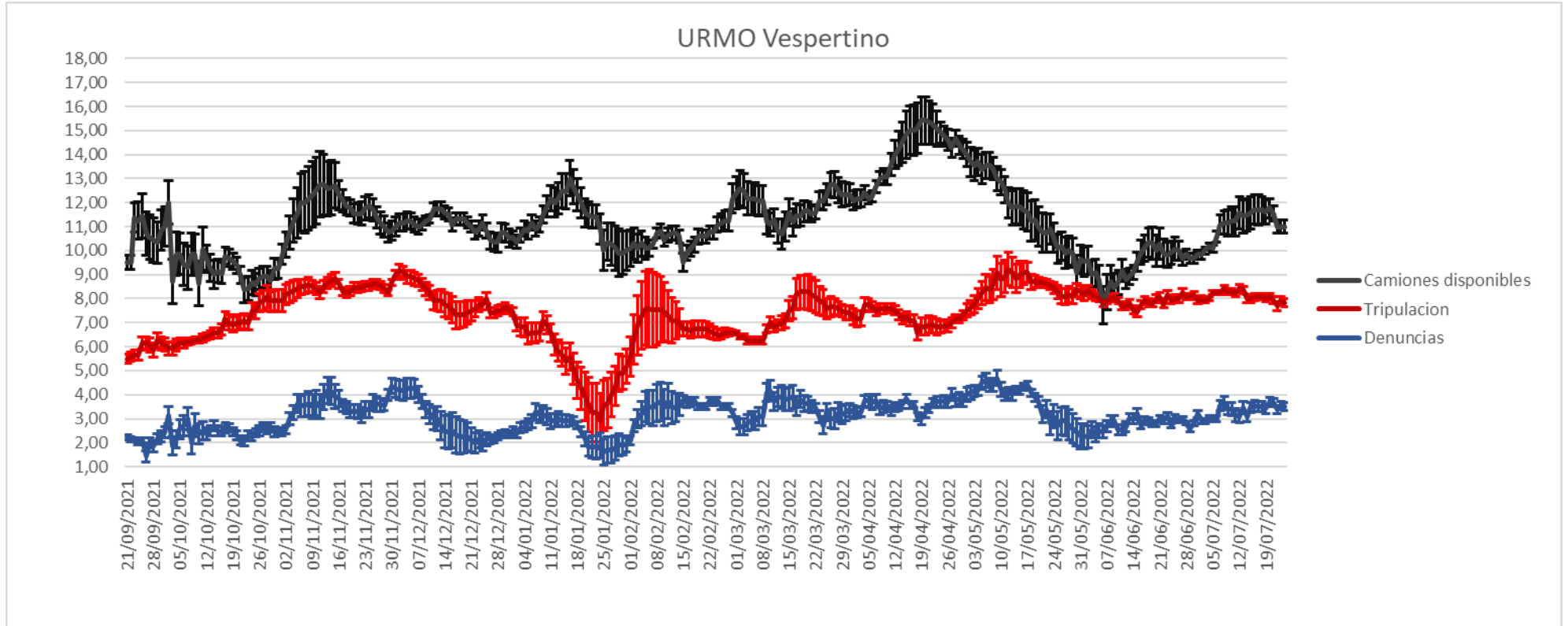
URME Nocturno





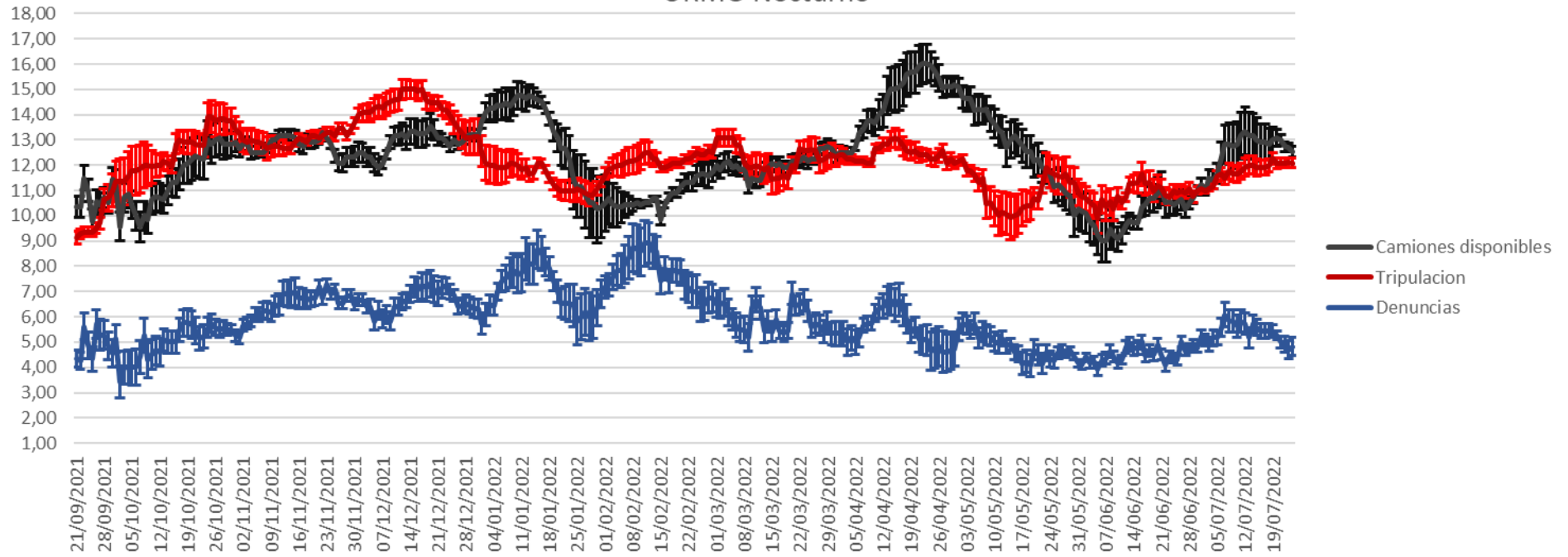
URMO Matutino





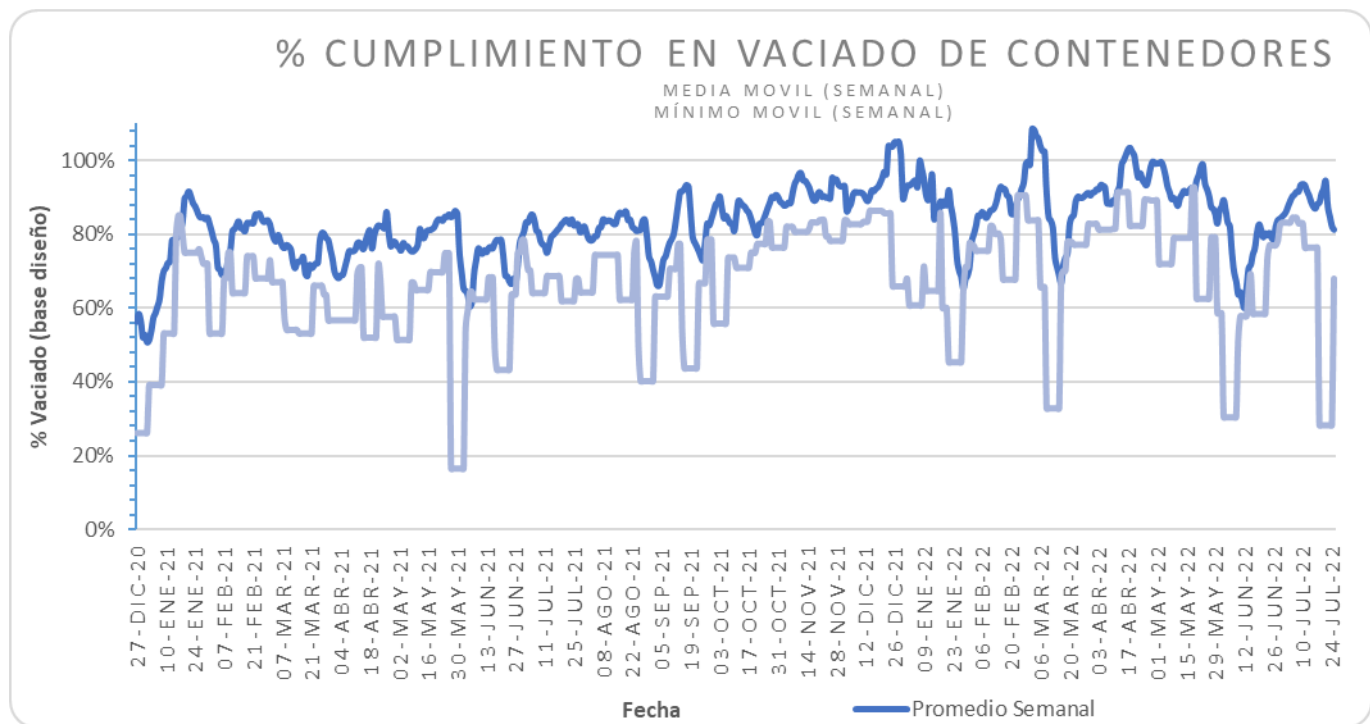
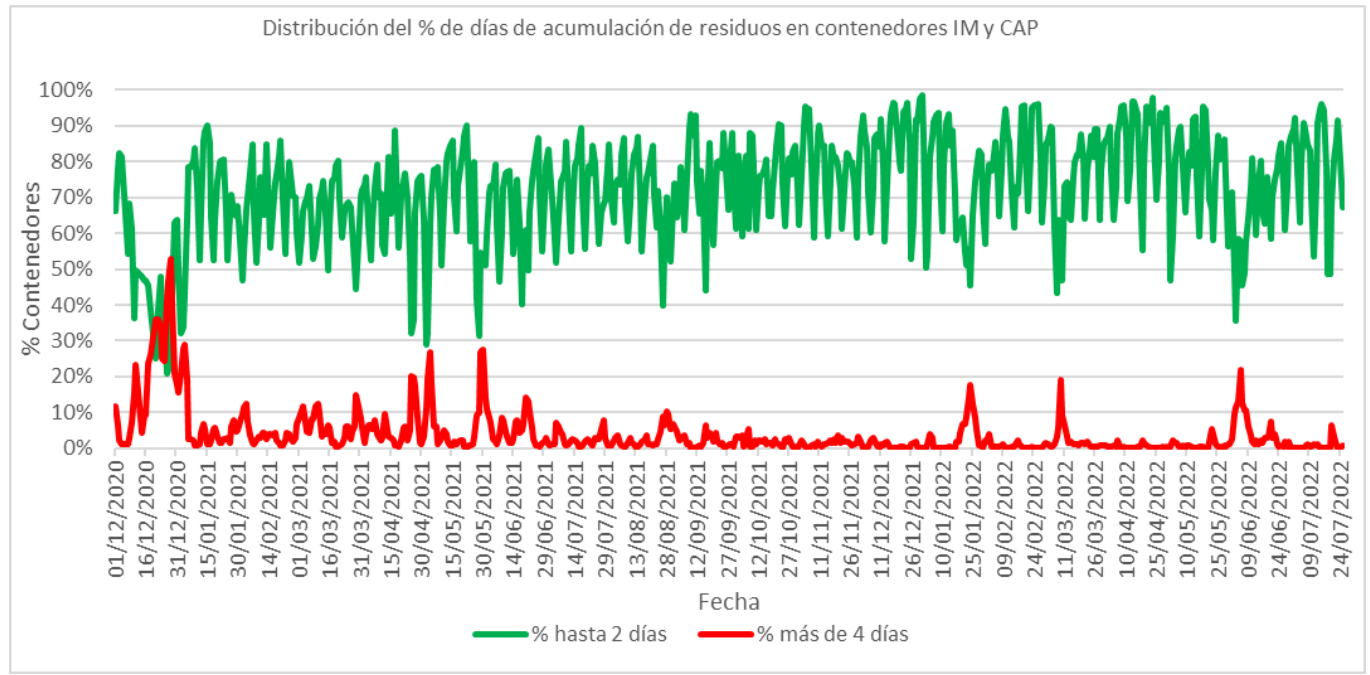


URMO Nocturno





Días de acumulación y vaciado de contenedores



No hay contenedores con más de 8 días de atraso.