



DEPARTAMENTO Desarrollo Ambiental

DIVISIÓN: División Limpieza

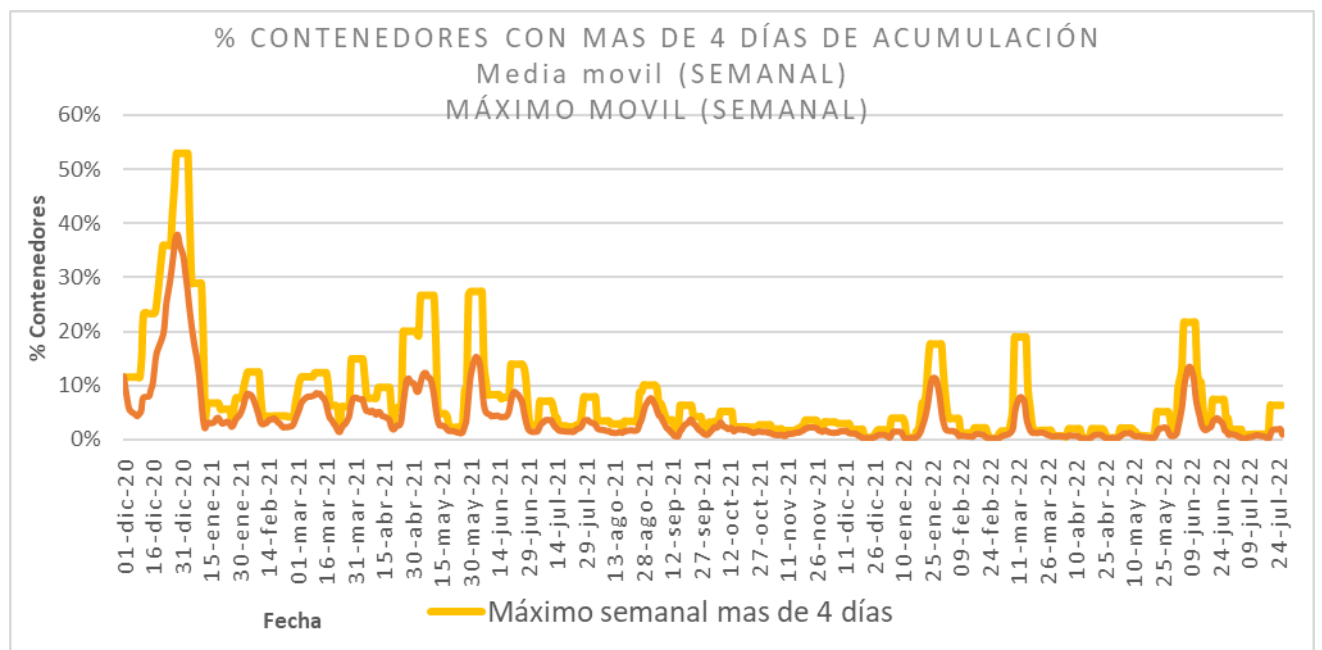
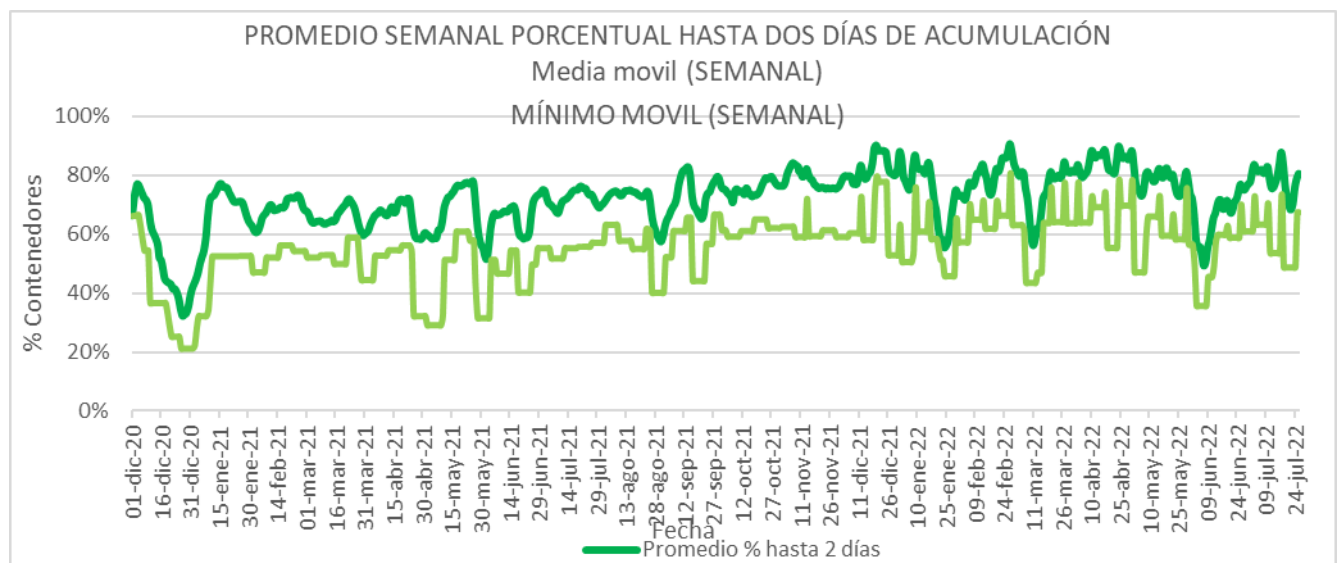
SERVICIO: Servicio de Planificación, Administración y Apoyo

Unidad: 4438

INFORME DIARIO DE GESTIÓN DIVISIÓN LIMPIEZA 26/07/2022

Análisis de contenedores levantados por Región y Turno hasta la hora 06:00. Los datos son extraídos del sistema DFR.

Promedio, media, mínimo y máximo móvil semanal de hasta 2 y más de 4 días.

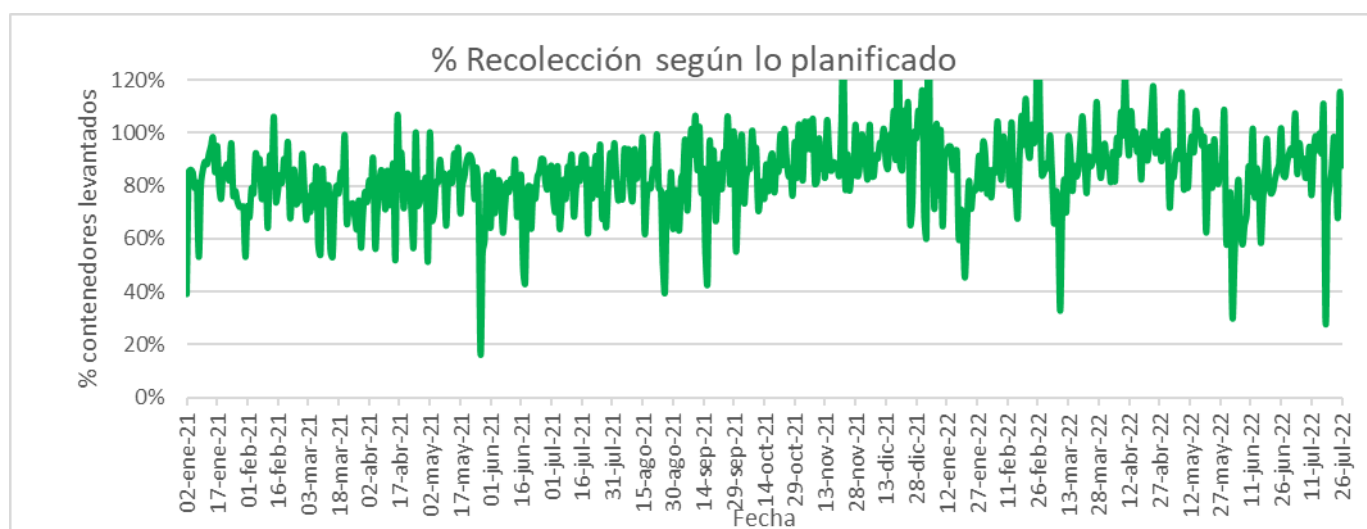




Valores Diarios

| 26/07/2022 | | |
|------------------------------------|----------------------------------|---------------------------|
| Contenedores planificados IM - CAP | Contenedores levantados IM - CAP | % Contenedores levantados |
| 6808 | 5956 | 87% |

| Media móvil (7 días previos) porcentaje de contenedores |
|---|
| 90% |



| Días | N° Contenedores IM - CAP | % Contenedores | Promedio 7 días % Contenedores |
|-----------|--------------------------|----------------|--------------------------------|
| Hasta 2 | 9711 | 77,9% | 78,8% |
| entre 2-3 | 1791 | 14,4% | 14,4% |
| entre 3-4 | 953 | 7,6% | 5,2% |
| entre 4-5 | 9 | 0,1% | 1,4% |
| más de 5 | 9 | 0,1% | 0,2% |
| Total | 12473 | 100,0% | 100 % |



Disponibilidad

| DISPONIBILIDAD POR TURNOS Y REGION | | | | |
|------------------------------------|---------------------|----------|------------|----------|
| 25/07/2022 | | MATUTINO | VESPERTINO | NOCTURNO |
| URME | CAMIONES | 10 | 10 | 10 |
| | CHOFERES | 17 | 11 | 17 |
| | AUXILIARES | 18 | 11 | 18 |
| | CAMIONES UTILIZADOS | 10 | 12 | 11 |
| | DENUNCIAS DE FALLAS | 8 | 6 | 11 |
| URMO | CAMIONES | 13 | 10 | 11 |
| | CHOFERES | 13 | 10 | 15 |
| | AUXILIARES | 13 | 9 | 12 |
| | CAMIONES UTILIZADOS | 13 | 10 | 11 |
| | DENUNCIAS DE FALLAS | 4 | 6 | 6 |

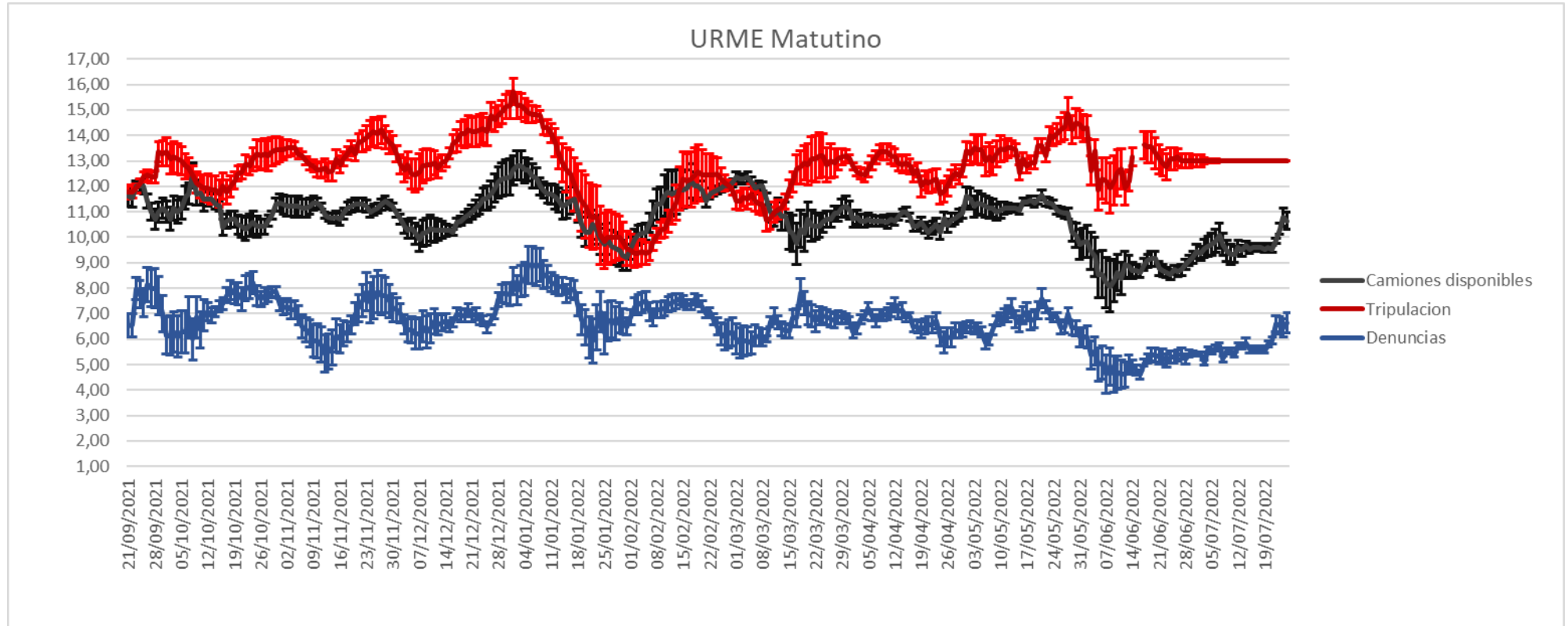
Media móvil 14 días camiones, choferes, auxiliares y denuncias por turno y región.

| URME | | | | | | | | | |
|-------------|----------|----------|-------------------|------------|----------|-------------------|----------|----------|-------------------|
| | Matutino | | | Vespertino | | | Nocturno | | |
| | μ | σ | $\mu \pm 2\sigma$ | μ | σ | $\mu \pm 2\sigma$ | μ | σ | $\mu \pm 2\sigma$ |
| Camiones | 10,4 | 0,3 | [9,9 - 10,96] | 9,7 | 0,2 | [9,42 - 10,04] | 11,9 | 0,1 | [11,63 - 12,19] |
| Tripulantes | 13,0 | 0,0 | [13 - 13] | 9,8 | 0,2 | [9,48 - 10,16] | 14,7 | 0,5 | [13,63 - 15,82] |
| Denuncias | 6,6 | 0,4 | [5,88 - 7,4] | 4,8 | 0,6 | [3,53 - 6,1] | 7,1 | 0,2 | [6,67 - 7,51] |

| URMO | | | | | | | | | |
|-------------|----------|----------|-------------------|------------|----------|-------------------|----------|----------|-------------------|
| | Matutino | | | Vespertino | | | Nocturno | | |
| | μ | σ | $\mu \pm 2\sigma$ | μ | σ | $\mu \pm 2\sigma$ | μ | σ | $\mu \pm 2\sigma$ |
| Camiones | 12,3 | 0,4 | [11,45 - 13,12] | 10,9 | 0,3 | [10,36 - 11,46] | 12,0 | 0,3 | [11,4 - 12,6] |
| Tripulantes | 12,4 | 0,2 | [12,06 - 12,8] | 7,9 | 0,2 | [7,58 - 8,24] | 12,1 | 0,1 | [11,83 - 12,35] |
| Denuncias | 5,3 | 0,2 | [4,94 - 5,63] | 3,9 | 0,2 | [3,51 - 4,31] | 4,8 | 0,3 | [4,12 - 5,51] |

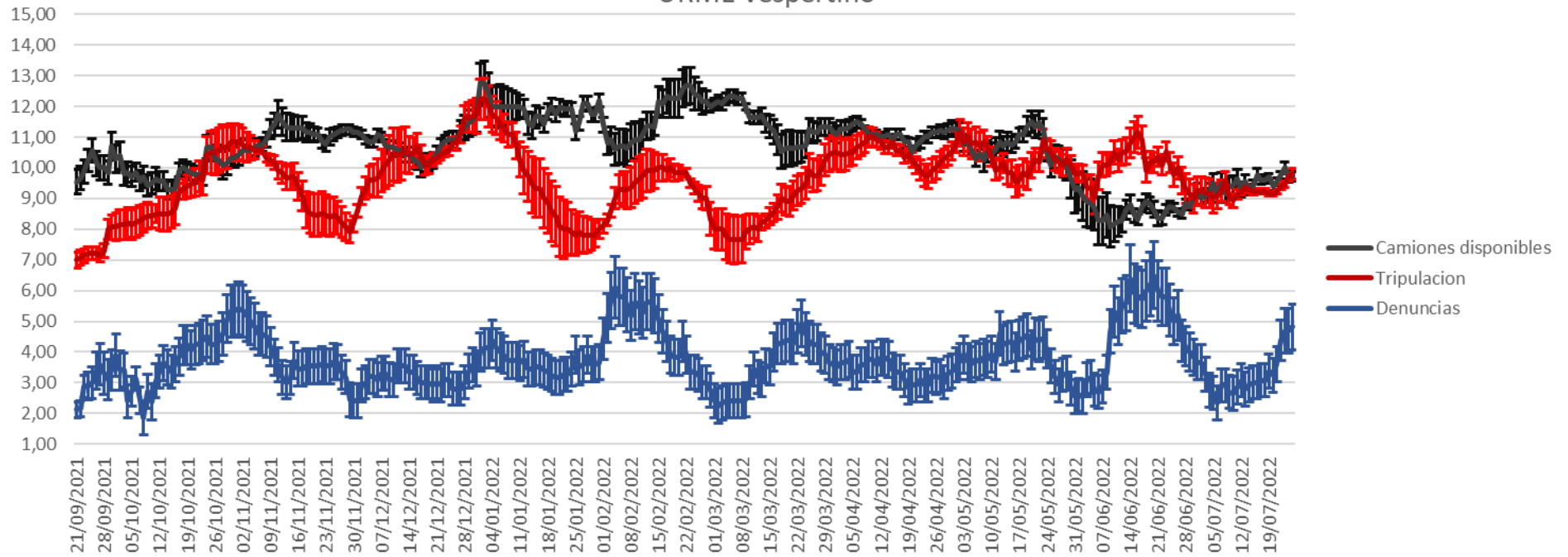


Gráficos de camiones, choferes, auxiliares y denuncias por turno y por región.



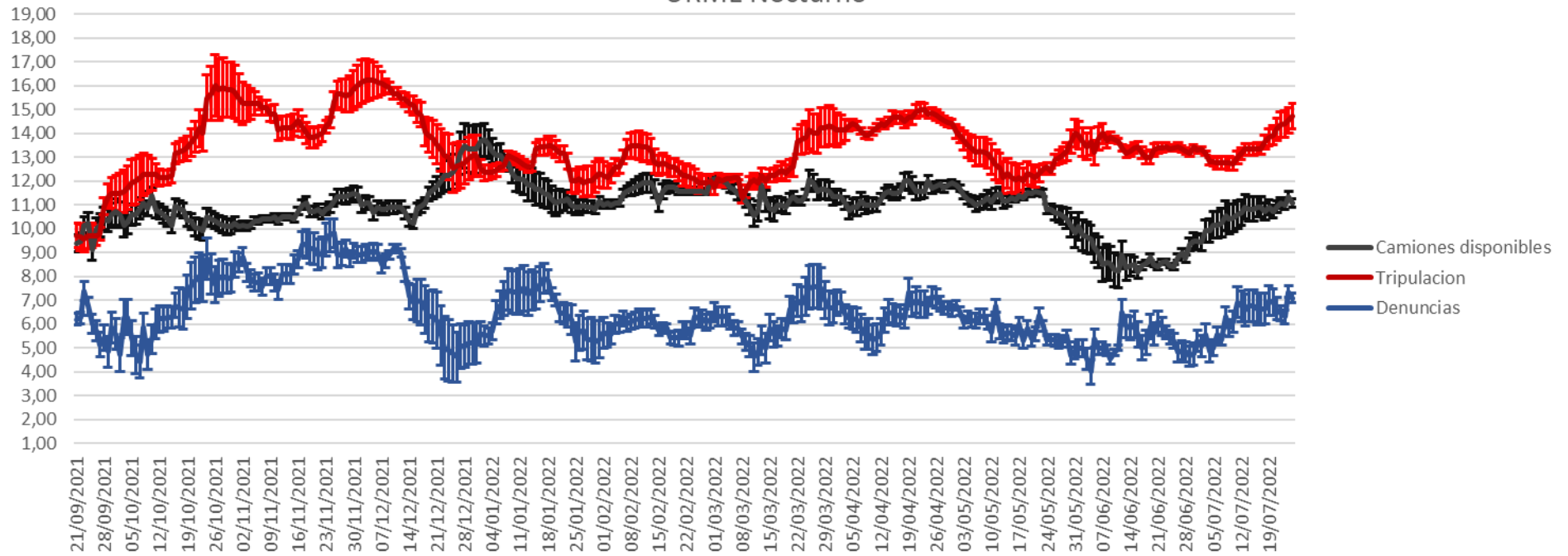


URME Vespertino





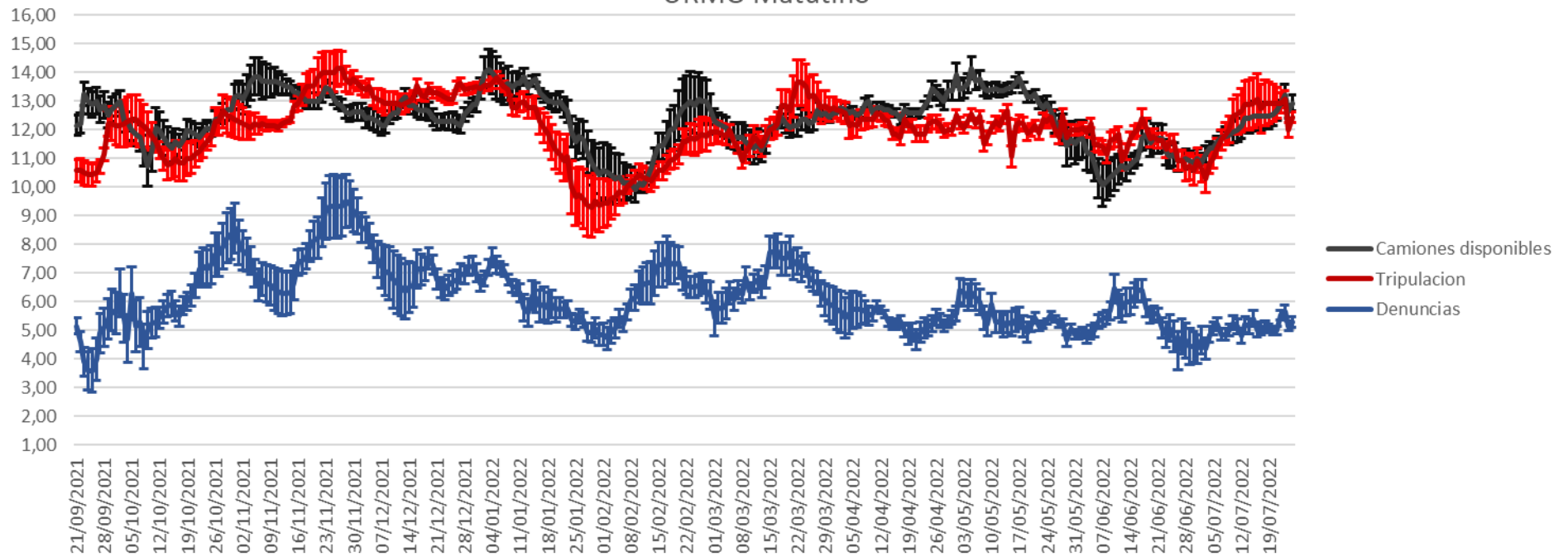
URME Nocturno





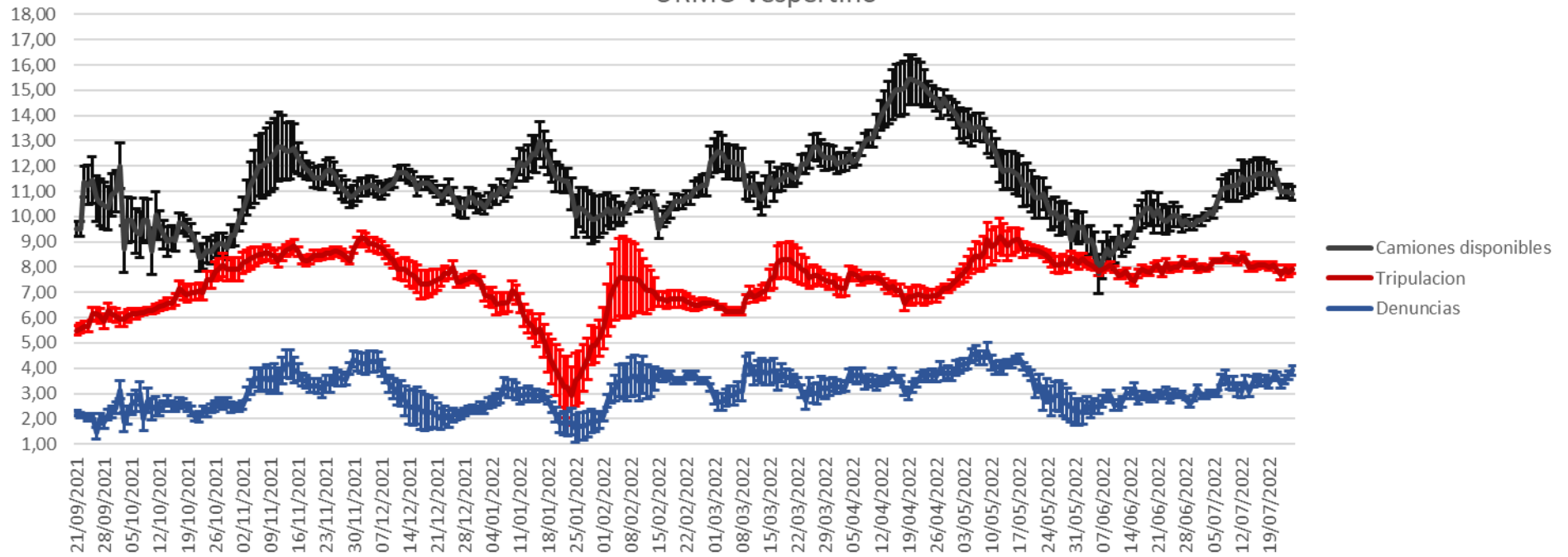
Intendencia
Montevideo

URMO Matutino



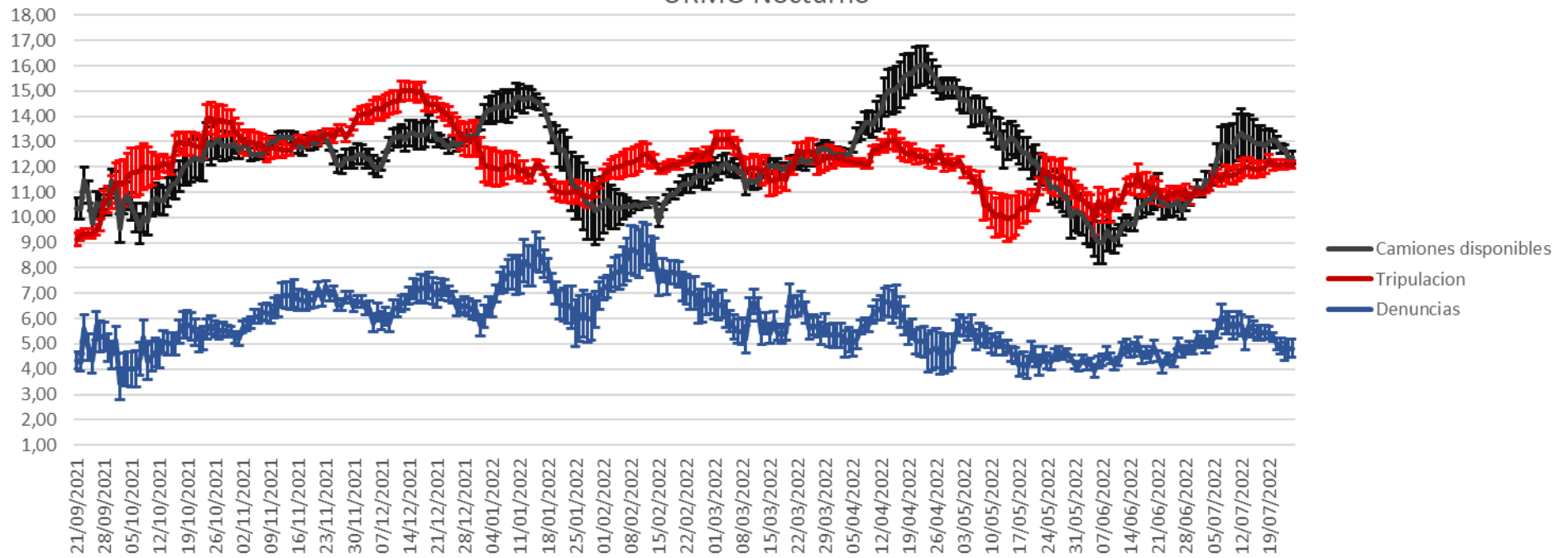


URMO Vespertino



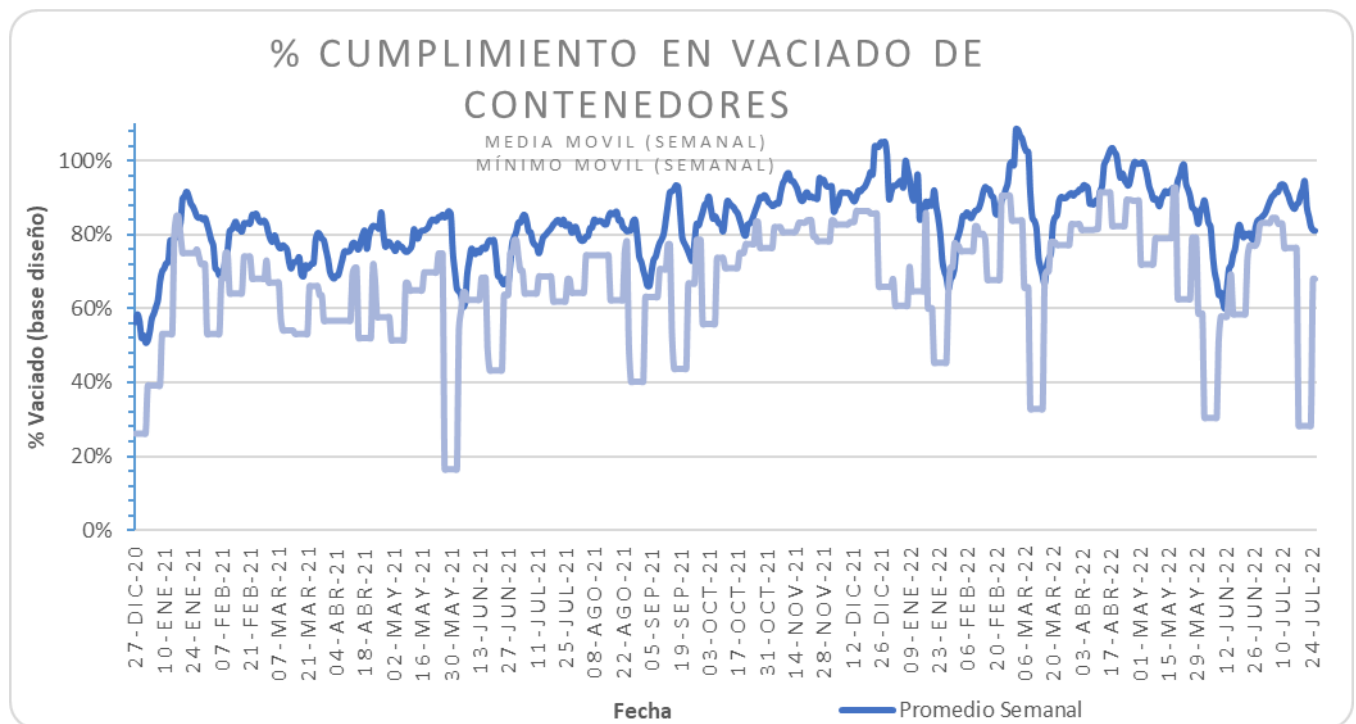
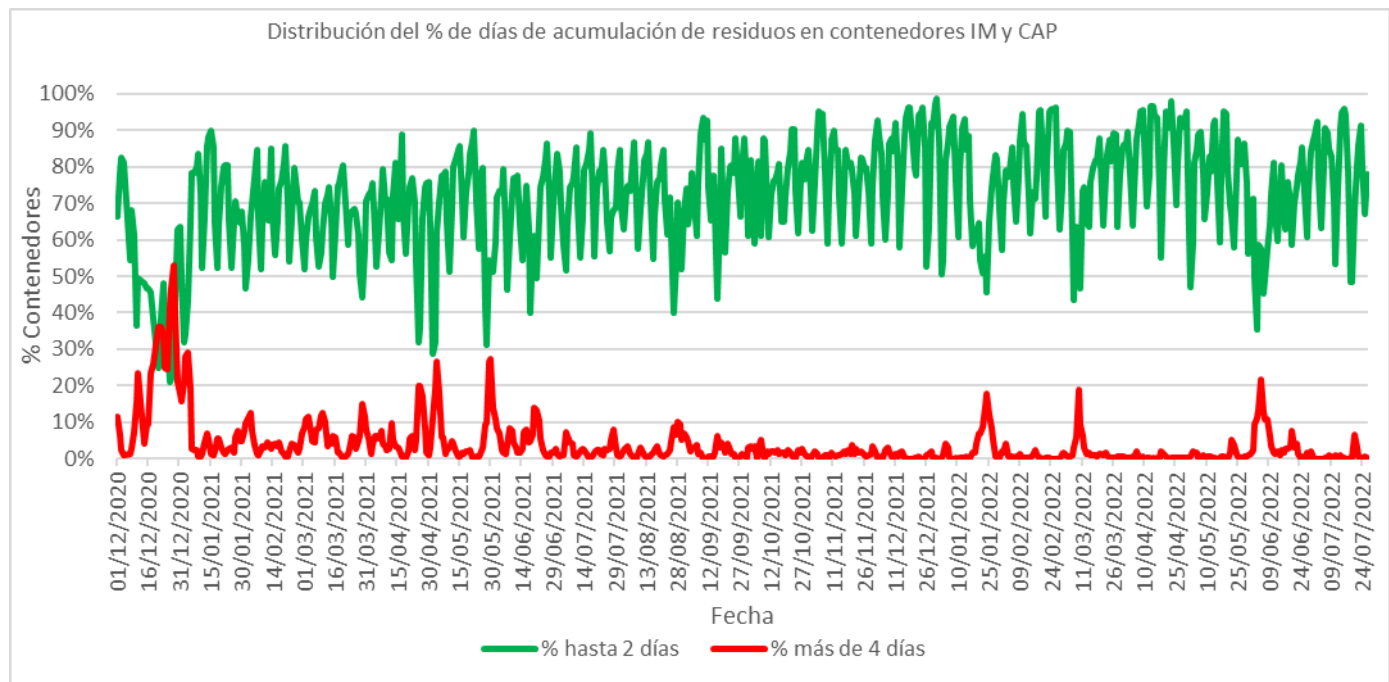


URMO Nocturno





Días de acumulación y vaciado de contenedores





CONTENEDORES INDIVIDUALES CON MÁS DE 8 DÍAS SIN RECOLECCIÓN

| Circuito | Posición | Acumulación | Estado |
|----------|----------|-------------|-----------|
| C_107 | 44 | 8 | Sobrepeso |
| C_110 | 82 | 8 | Sobrepeso |

(*) Varios de estos contenedores presentan sobrepeso por lo que no pueden ser levantados por el servicio de recolección lateral y aguardan su levante vía grúa.

