



**DEPARTAMENTO** Desarrollo Ambiental

**DIVISIÓN:** División Limpieza

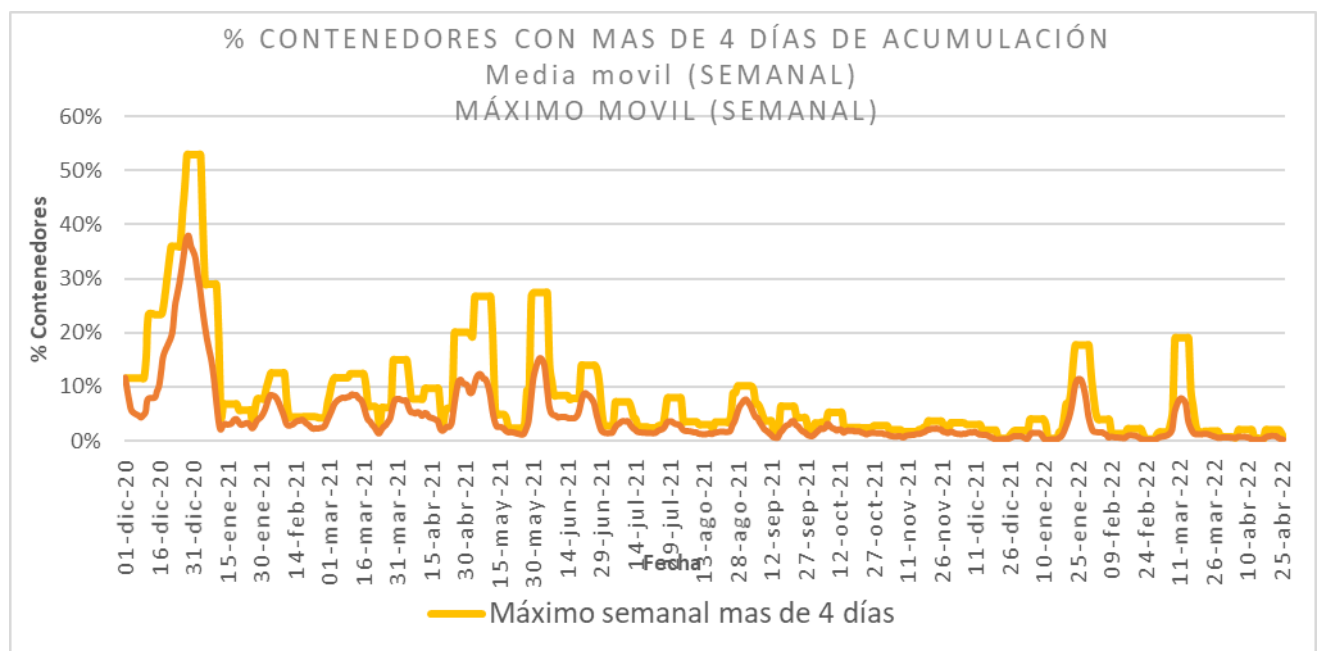
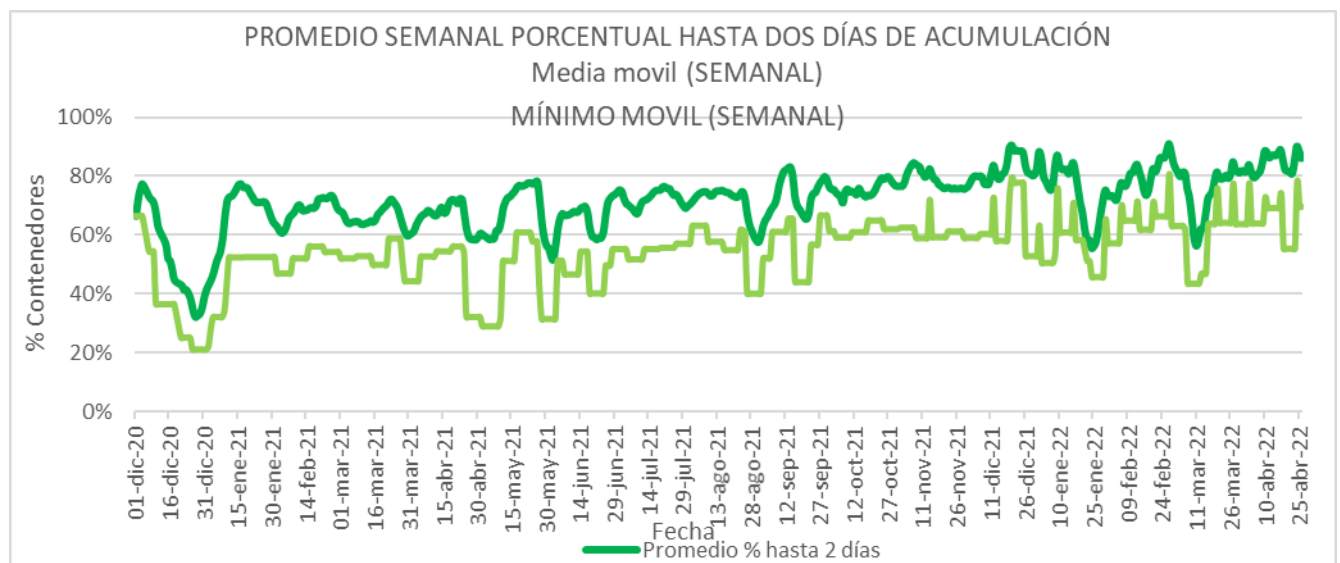
**SERVICIO:** Servicio de Planificación, Administración y Apoyo

Unidad: 4438

## INFORME DIARIO DE GESTIÓN DIVISIÓN LIMPIEZA 26/04/2022

Análisis de contenedores levantados por Región y Turno hasta la hora 06:00. Los datos son extraídos del sistema DFR.

Promedio, media, mínimo y máximo móvil semanal de hasta 2 y más de 4 días.



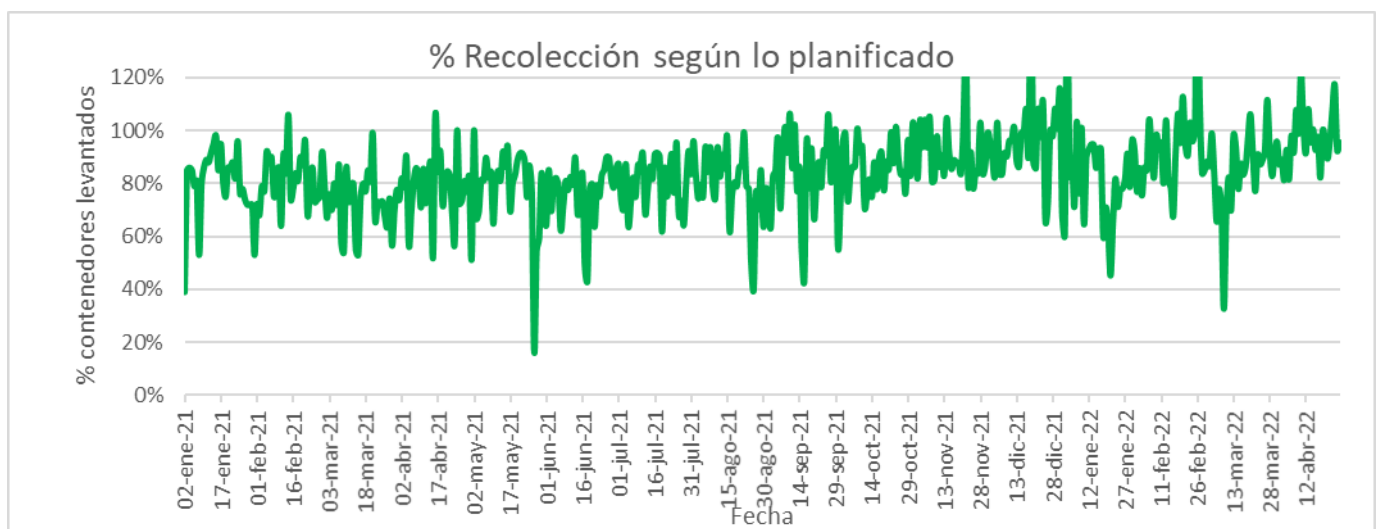


## Valores Diarios

26/04/2022		
Contenedores planificados IM - CAP	Contenedores levantados IM - CAP	% Contenedores levantados
<b>6819</b>	<b>6514</b>	<b>96%</b>

Media móvil (7 días previos) porcentaje de contenedores
<b>99%</b>



Días	N° Contenedores IM - CAP	% Contenedores	Promedio 7 días % Contenedores
Hasta 2	10087	80,4%	87,3%
entre 2-3	2303	18,4%	11,8%
entre 3-4	142	1,1%	0,8%
entre 4-5	5	0,0%	0,2%
más de 5	9	0,1%	0,1%
Total	12546	100,0%	100 %



Disponibilidad

DISPONIBILIDAD POR TURNOS Y REGION					
25/04/2022		MATUTINO	VESPERTINO	NOCTURNO	
URME	CAMIONES	14	12	11	
	CHOFERES	10	11	15	
	AUXILIARES	15	11	16	
	CAMIONES UTILIZADOS	11	10	14	
	DENUNCIAS DE FALLAS	3	5	9	
URMO	CAMIONES	16	14	15	
	CHOFERES	16	9	13	
	AUXILIARES	13	7	12	
	CAMIONES UTILIZADOS	13	7	12	
	DENUNCIAS DE FALLAS	6	4	5	

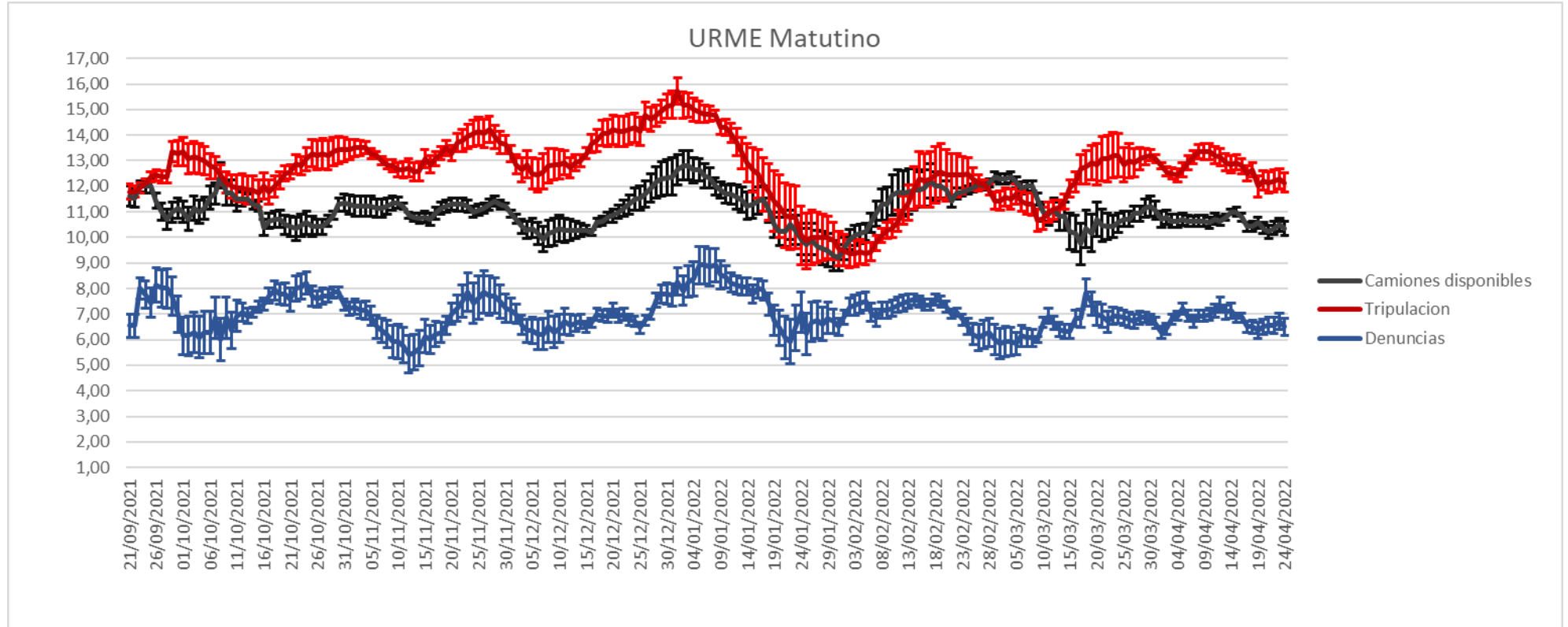
Media móvil 14 días camiones, choferes, auxiliares y denuncias por turno y región.

URME									
	Matutino			Vespertino			Nocturno		
	$\mu$	$\sigma$	$\mu \pm 2\sigma$	$\mu$	$\sigma$	$\mu \pm 2\sigma$	$\mu$	$\sigma$	$\mu \pm 2\sigma$
Camiones	10,9	0,2	[10,49 - 11,37]	11,1	0,2	[10,73 - 11,44]	12,6	0,2	[12,14 - 13,03]
Tripulantes	11,9	0,4	[11,17 - 12,69]	9,8	0,4	[9,07 - 10,59]	14,8	0,2	[14,39 - 15,27]
Denuncias	6,1	0,4	[5,36 - 6,78]	3,1	0,4	[2,34 - 3,82]	7,0	0,4	[6,24 - 7,76]

URMO									
	Matutino			Vespertino			Nocturno		
	$\mu$	$\sigma$	$\mu \pm 2\sigma$	$\mu$	$\sigma$	$\mu \pm 2\sigma$	$\mu$	$\sigma$	$\mu \pm 2\sigma$
Camiones	12,2	0,2	[11,69 - 12,61]	14,8	0,4	[13,97 - 15,7]	12,1	0,1	[11,8 - 12,37]
Tripulantes	12,2	0,2	[11,73 - 12,73]	6,8	0,3	[6,32 - 7,35]	12,3	0,3	[11,73 - 12,77]
Denuncias	5,2	0,3	[4,61 - 5,72]	3,7	0,2	[3,28 - 4,17]	4,7	0,7	[3,23 - 6,22]

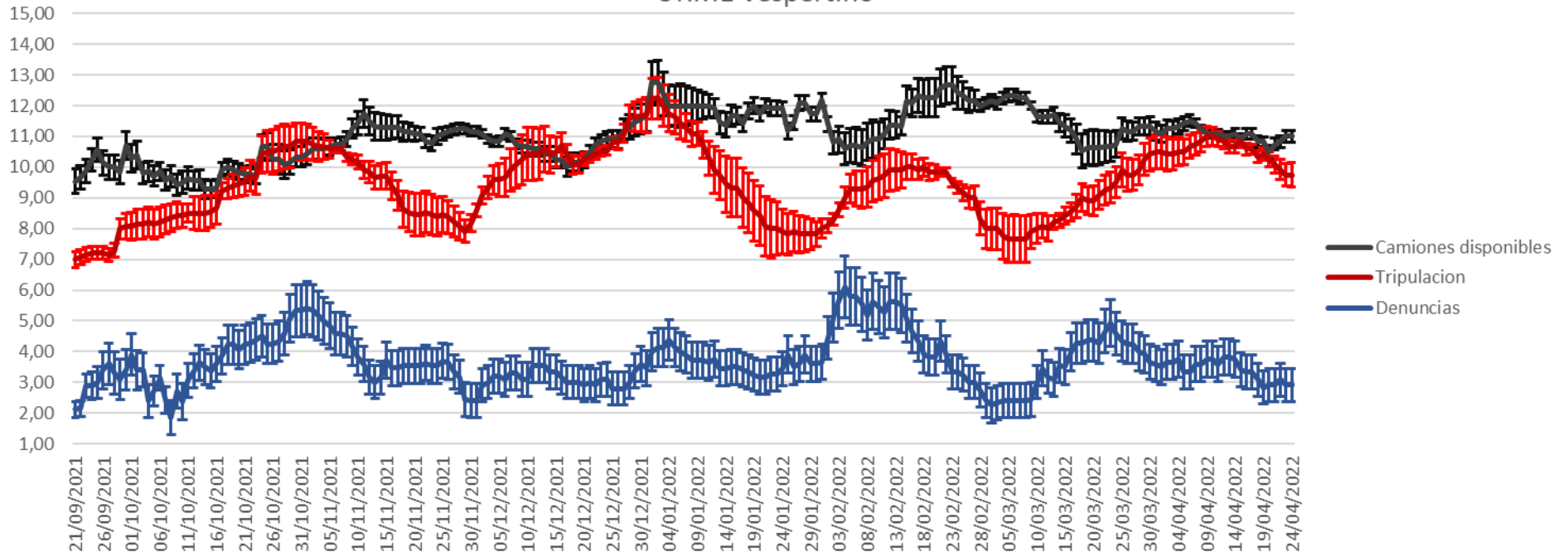


Gráficos de camiones, choferes, auxiliares y denuncias por turno y por región.



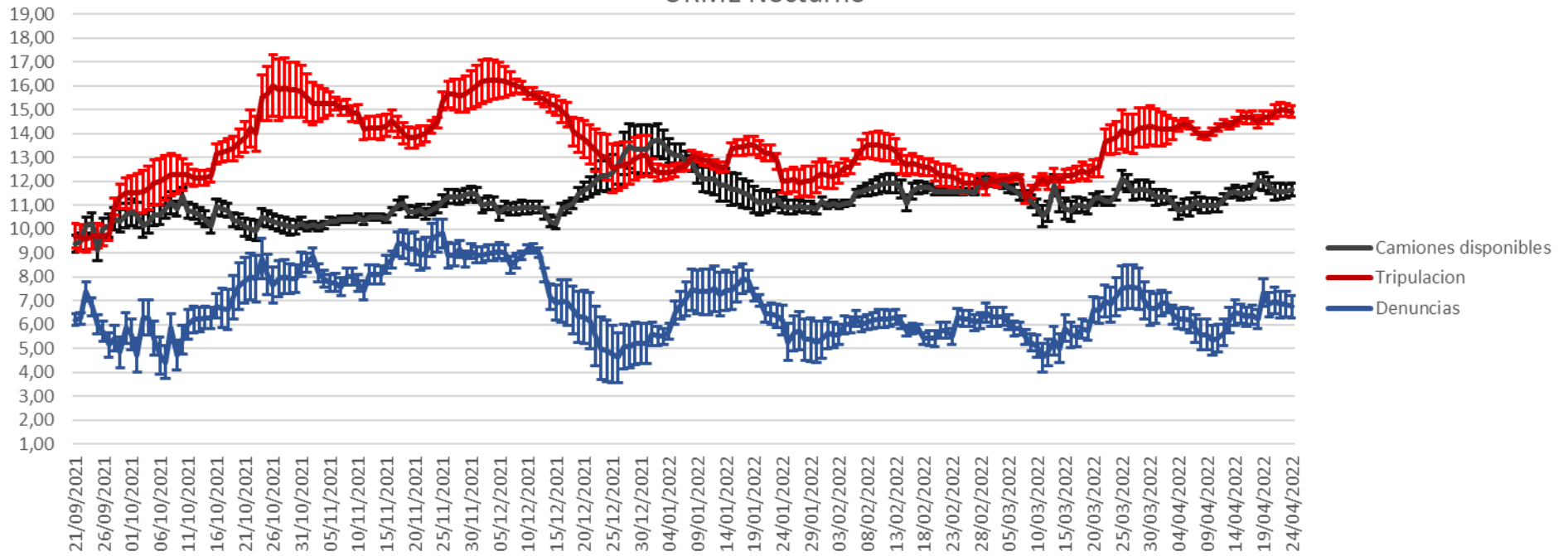


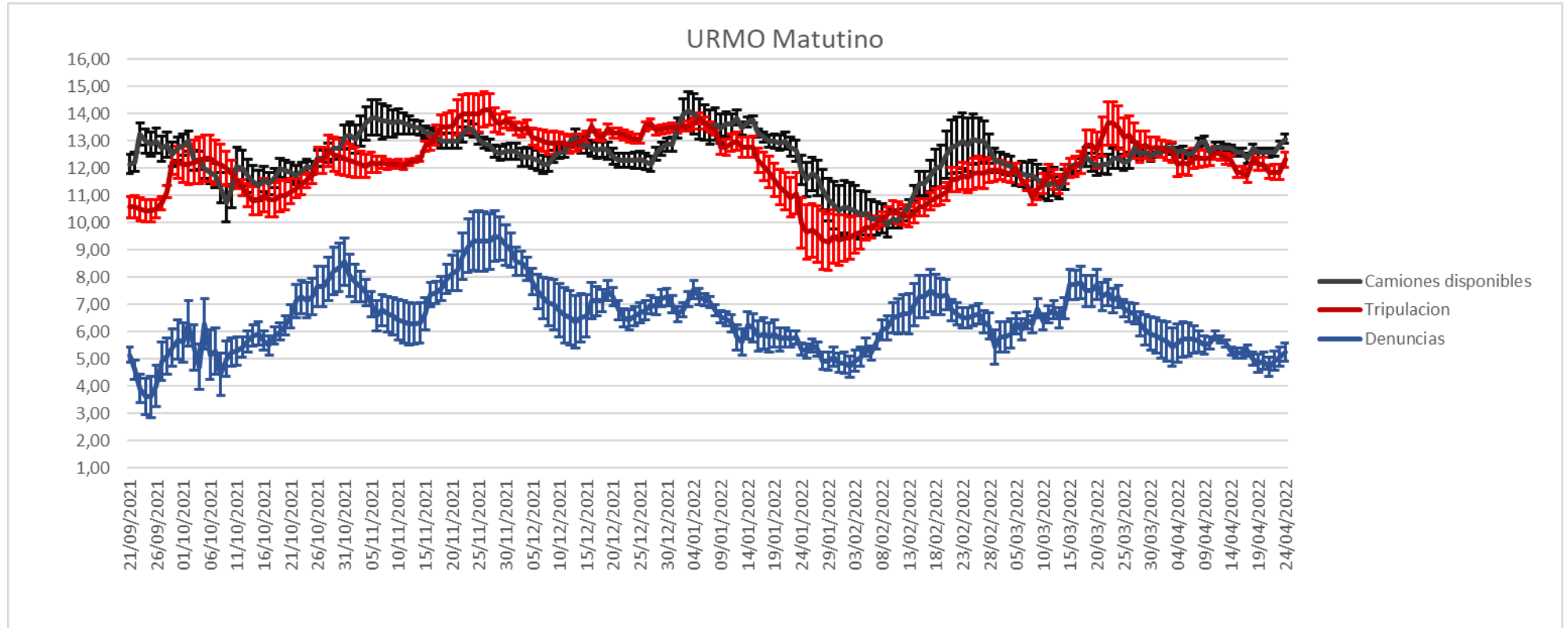
### URME Vespertino





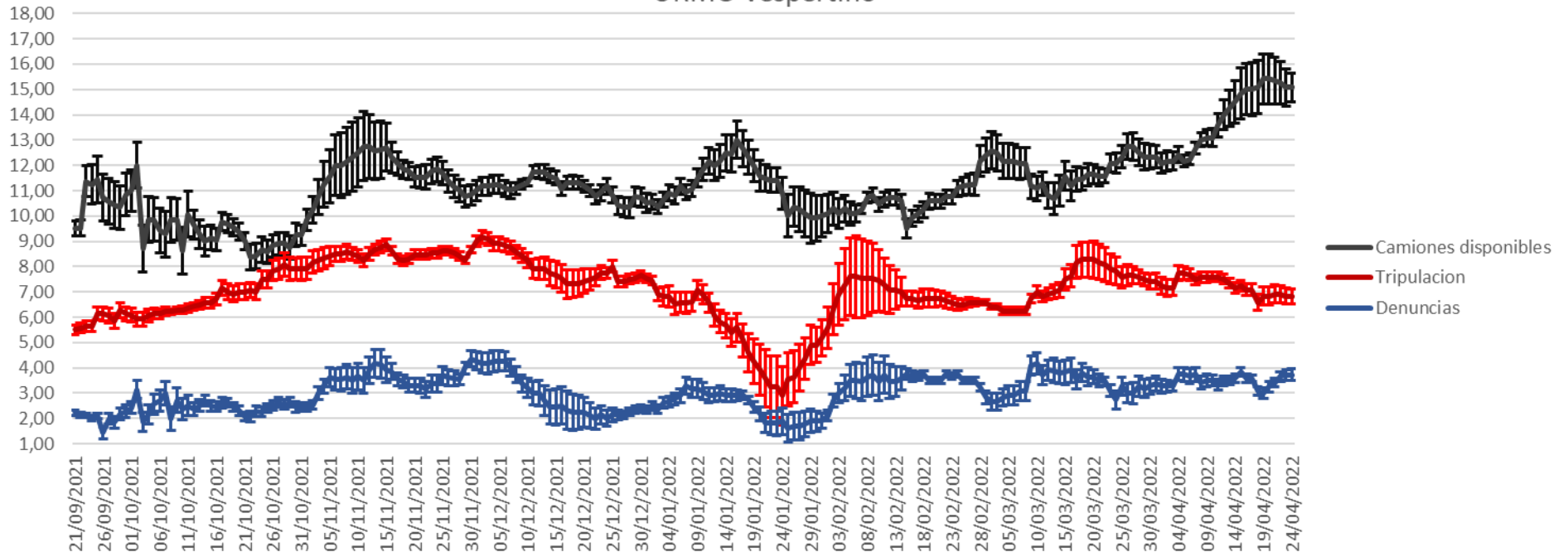
### URME Nocturno







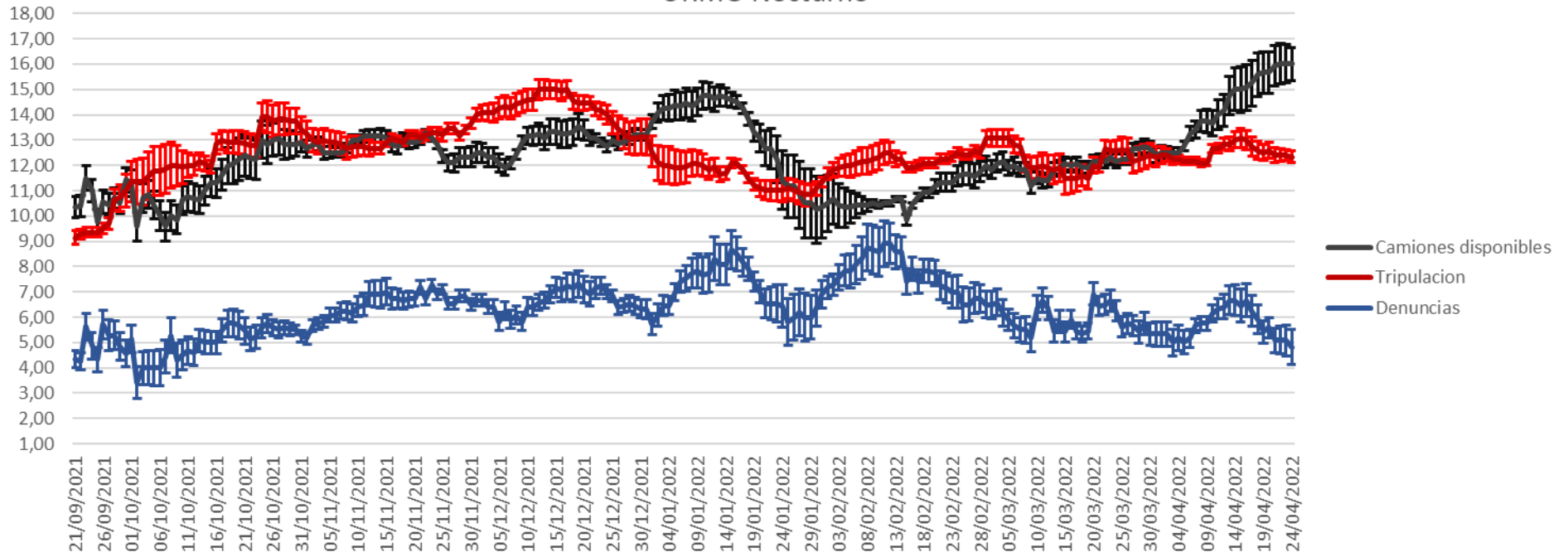
### URMO Vespertino





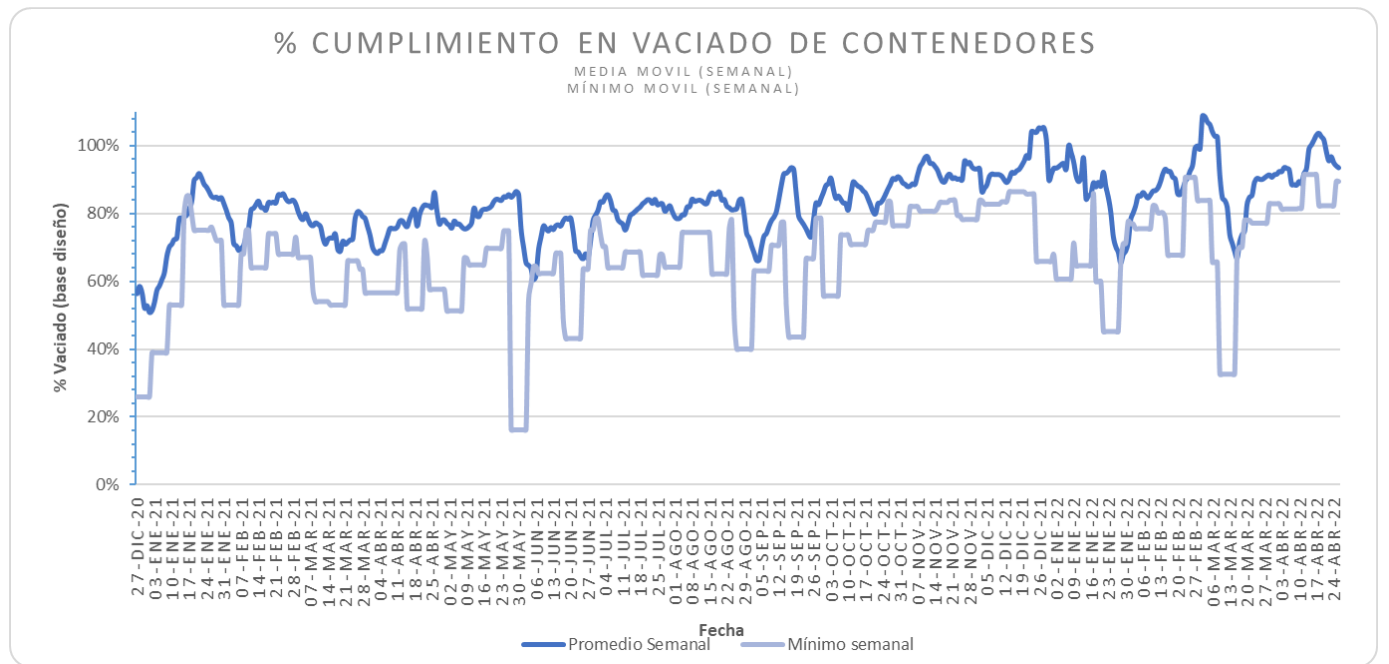
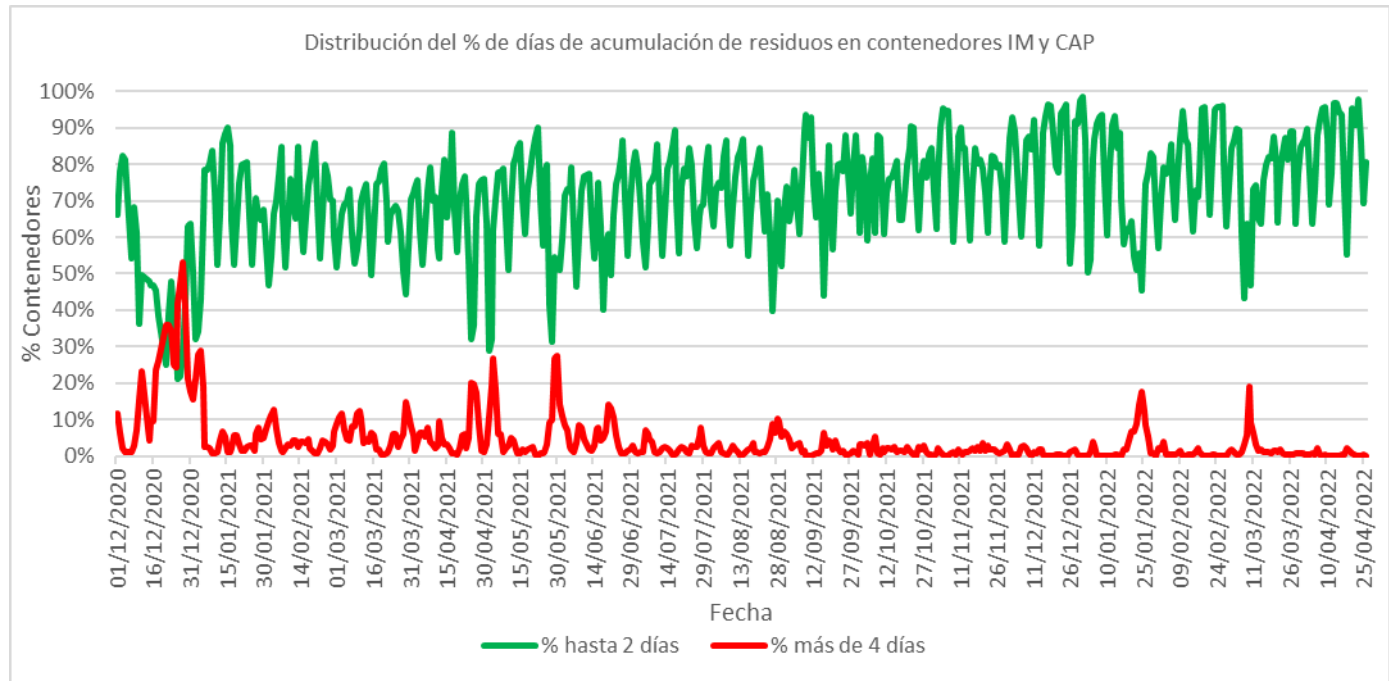


### URMO Nocturno





### Días de acumulación y vaciado de contenedores





CONTENEDORES INDIVIDUALES CON MÁS DE 8 DÍAS SIN RECOLECCIÓN

Circuito	Posición	Acumulación	Estado
A_119	51	8	-

(\*) Varios de estos contenedores presentan sobrepeso por lo que no pueden ser levantados por el servicio de recolección lateral y aguardan su levante vía grúa.