



DEPARTAMENTO Desarrollo Ambiental

DIVISIÓN: División Limpieza y Recolección

SERVICIO: Servicio de Planificación y Proyectos

Unidad: 4487

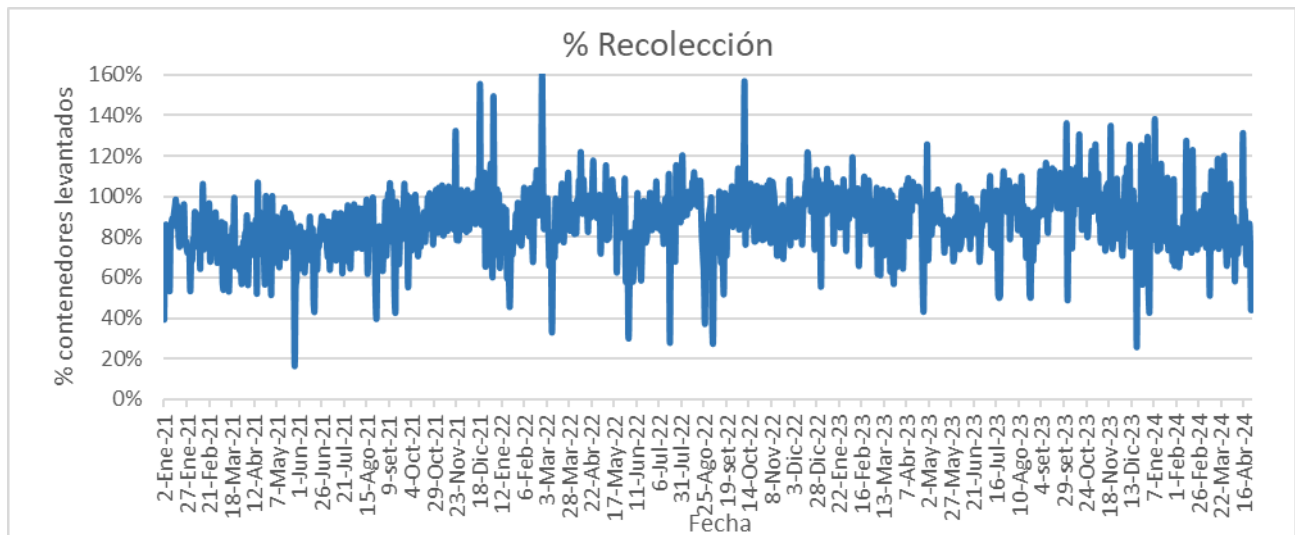
INFORME DIARIO DE GESTIÓN DIVISIÓN LIMPIEZA 26/04/2024

Análisis de contenedores levantados por Región y Turno hasta la hora 06:00.
Los datos son extraídos del sistema DFR.

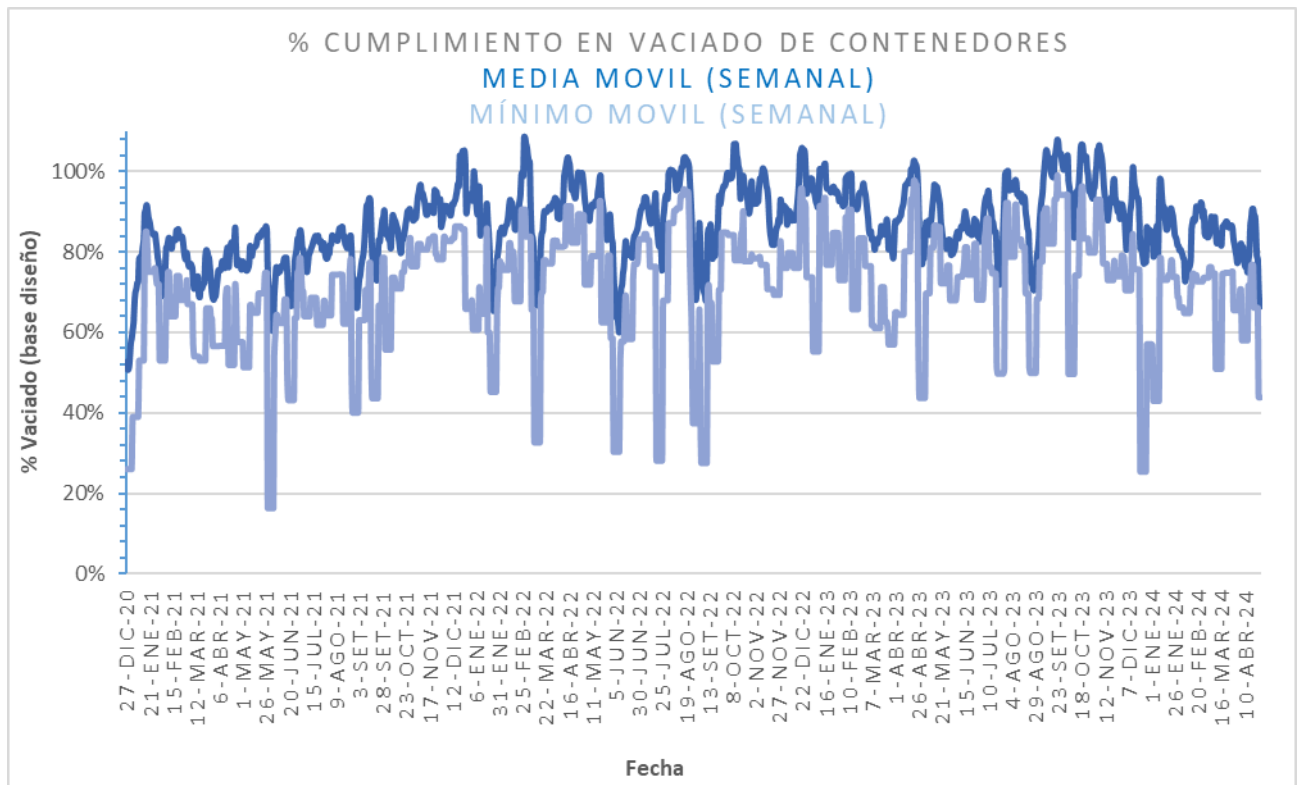
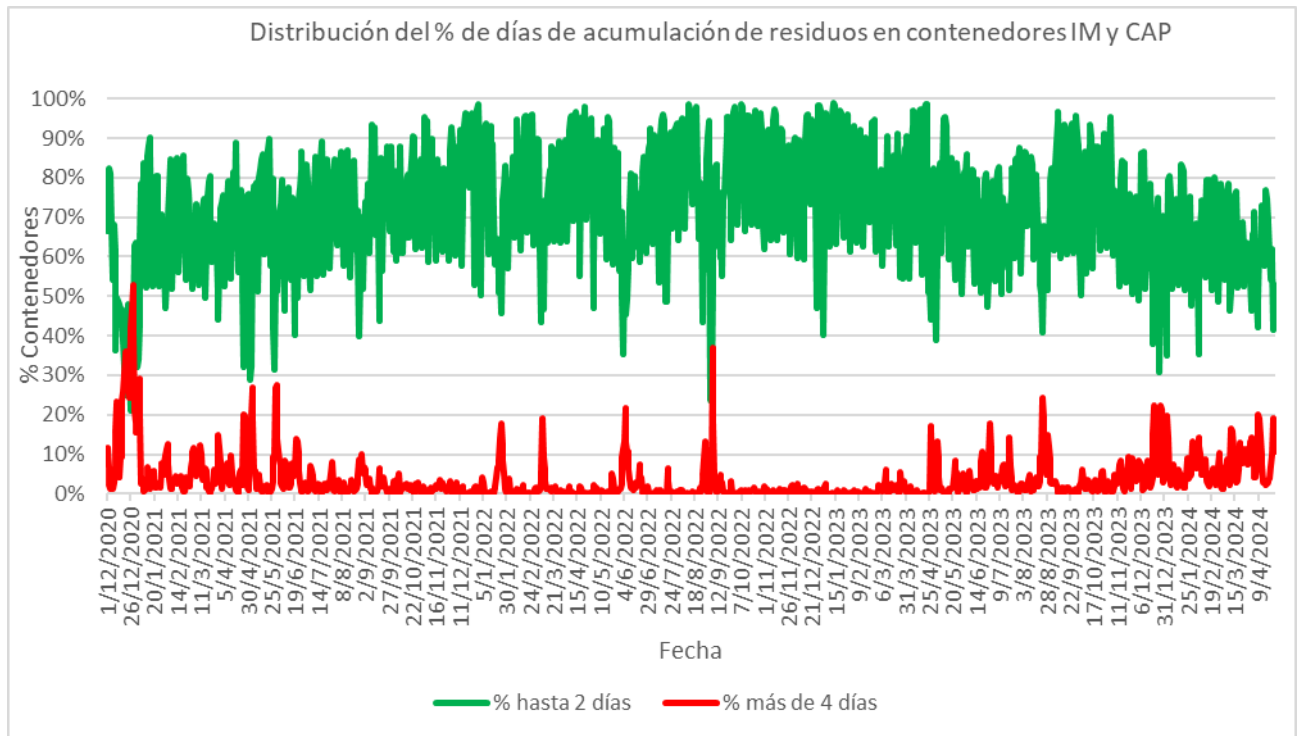
Estado de la recolección.

Contenedores planificados IM - CAP	Contenedores vaciados IM - CAP	% Contenedores levantados
6.948	4.679	67%

Media móvil (7 días previos) porcentaje de contenedores vaciados
67%

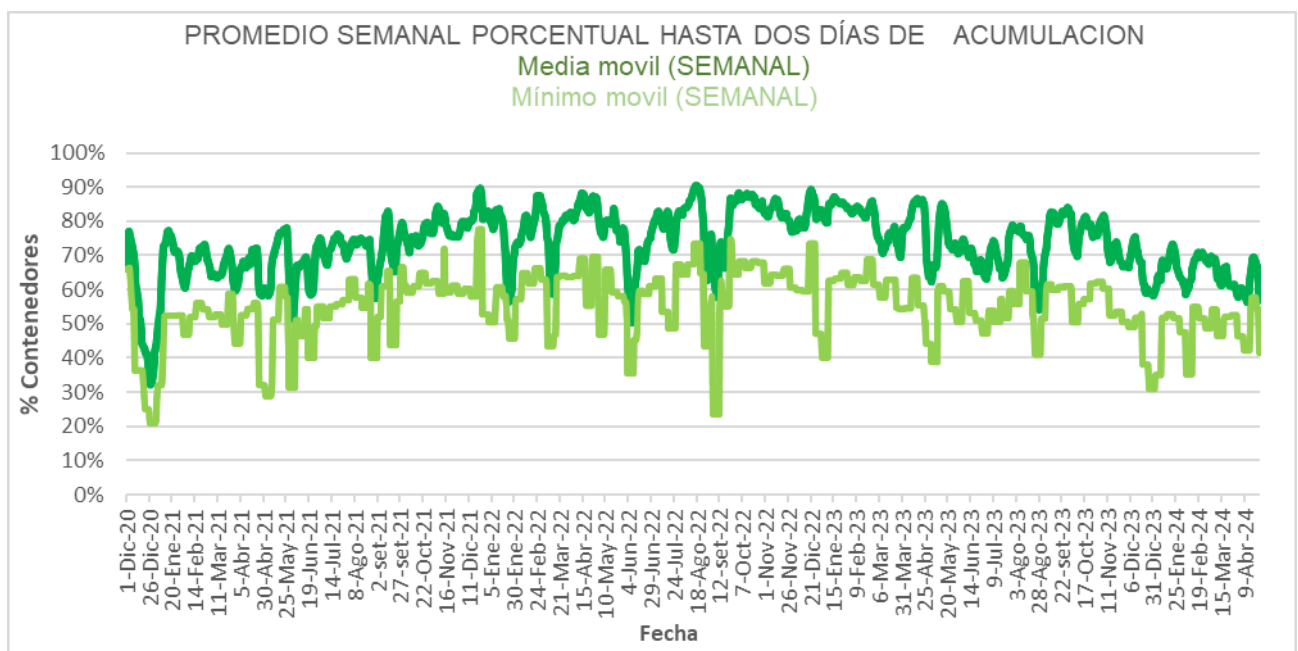
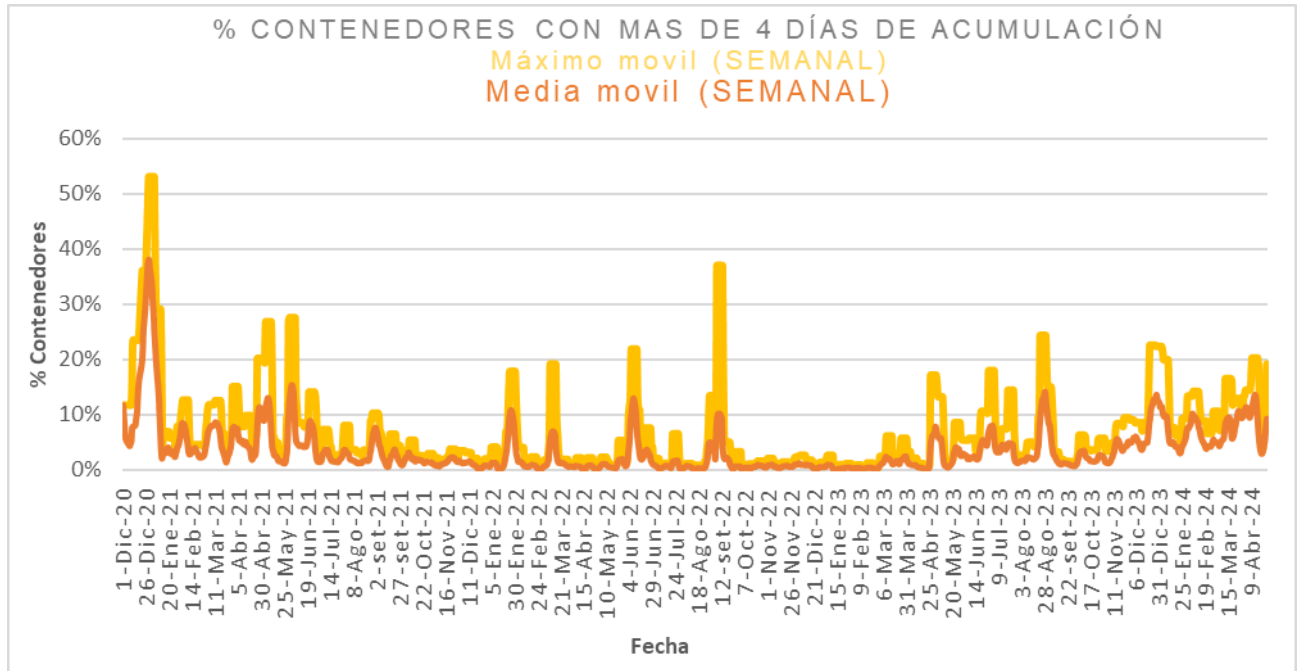


Días	Valores diarios		Promedio 7 días % Contenedores
	Nº Contenedores IM - CAP	% Contenedores	
Hasta 2	6.175	52,8%	56,9%
entre 2-3	1.792	15,3%	21,2%
entre 3-4	2.481	21,2%	12,7%
entre 4-5	461	3,9%	5,0%
más de 5	794	6,8%	4,1%
Total	11.703	100%	100%





Promedio, media, mínimo y máximo móvil semanal de hasta 2 y más de 4 días.





Disponibilidad

DISPONIBILIDAD POR TURNOS			
25/04/2024	MATUTINO	VESPERTINO	NOCTURNO
CAMIONES	23	16	26
CHOFERES	25	17	28
AUXILIARES	23	20	25
CAMIONES UTILIZADOS	21	18	25
DENUNCIAS DE FALLAS	19	17	26

Media móvil 14 días camiones, choferes, auxiliares y denuncias por turno.

	Matutino			Vespertino			Nocturno		
	μ	σ	$\mu \pm 2\sigma$	μ	σ	$\mu \pm 2\sigma$	μ	σ	$\mu \pm 2\sigma$
Camiones	22,7	1,2	[20,32 - 25,11]	24,2	1,2	[21,86 - 26,48]	23,7	1,0	[21,66 - 25,79]
Tripulantes	25,4	1,1	[23,32 - 27,54]	17,7	0,3	[17,03 - 18,3]	26,7	0,3	[26,06 - 27,39]
Denuncias	17,9	0,6	[16,7 - 19,01]	15,2	1,3	[12,56 - 17,78]	10,7	0,6	[9,47 - 11,95]



Gráficos de camiones, choferes, auxiliares y denuncias por turno.

