



DEPARTAMENTO DESARROLLO AMBIENTAL

División Limpieza y Gestión De Residuos

Servicio de Planificación y Proyectos

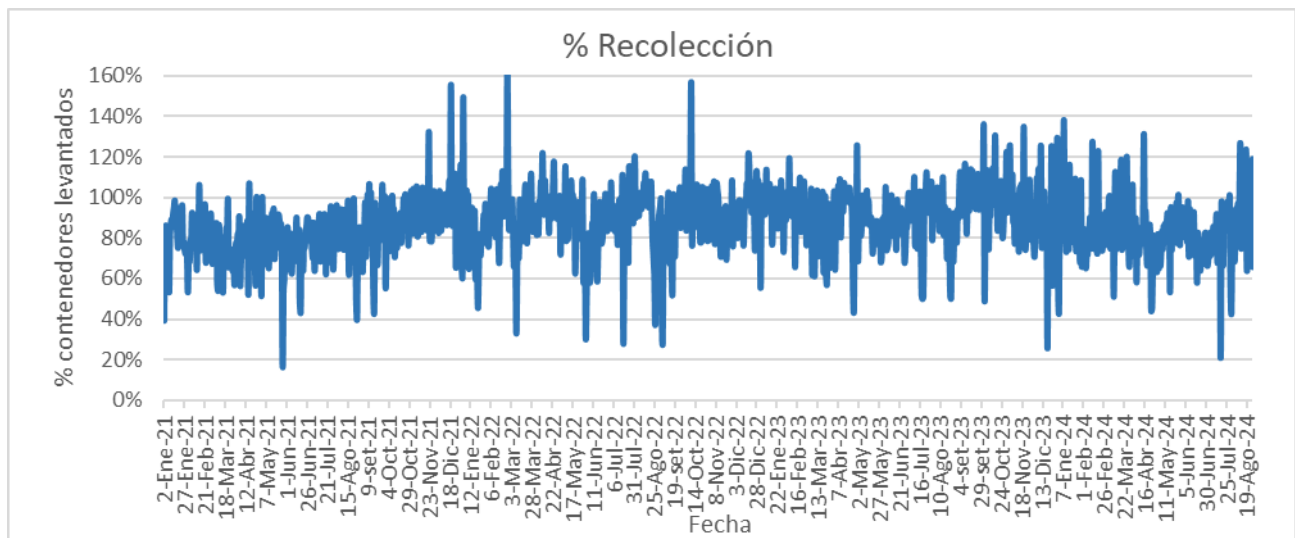
Unidad: 4487

INFORME DIARIO DE GESTIÓN DIVISIÓN LIMPIEZA 26/08/2024

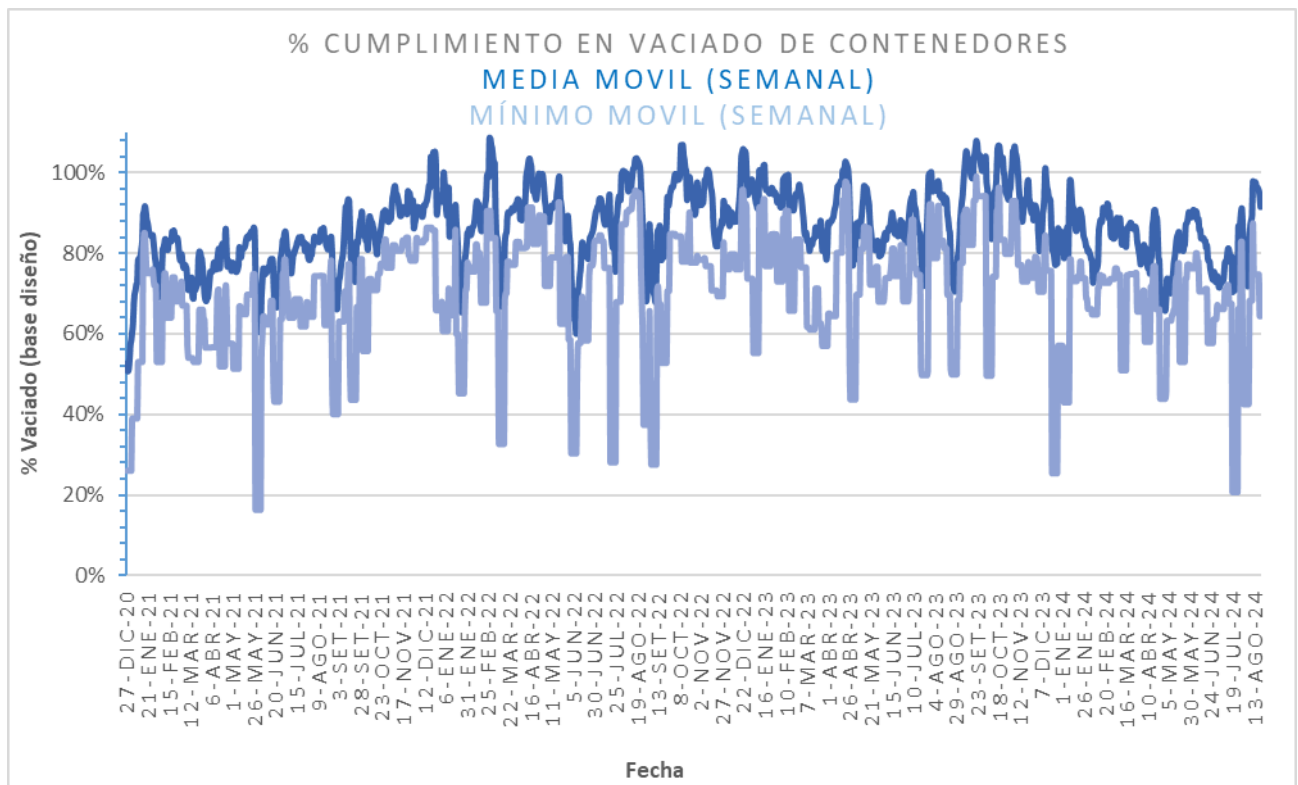
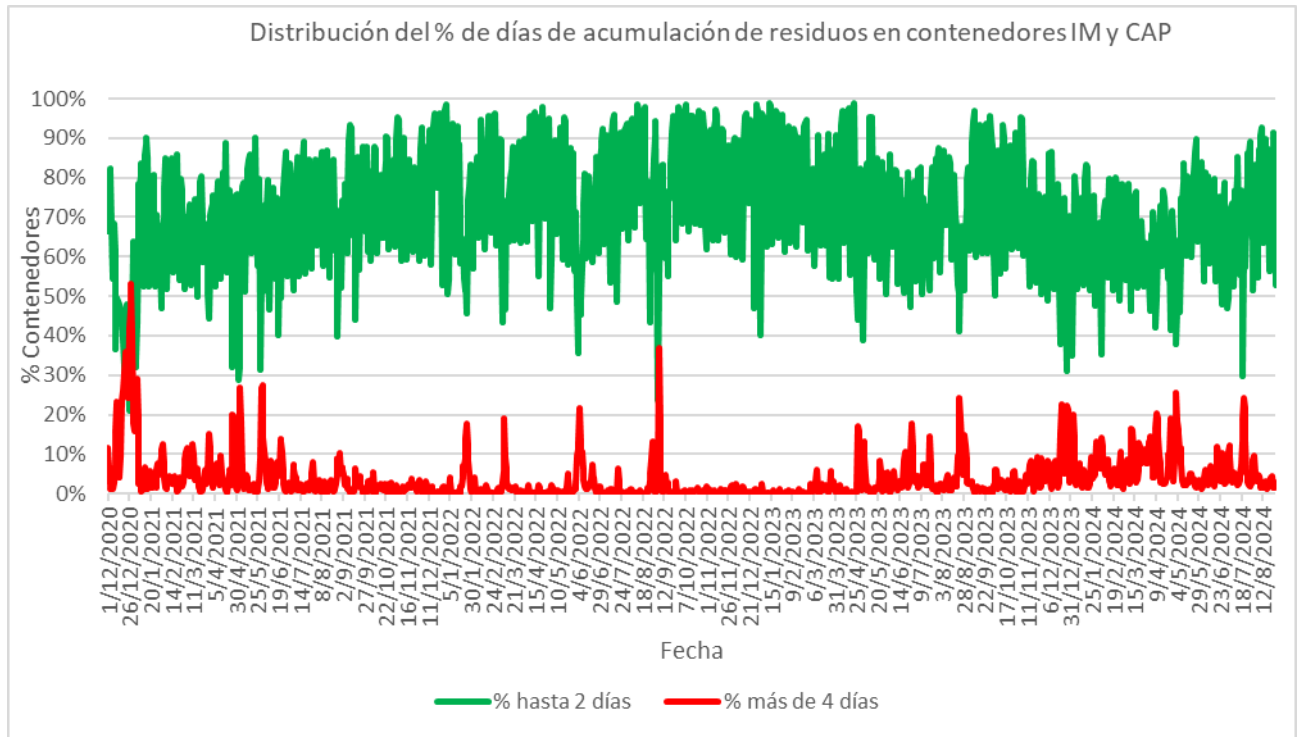
Análisis de contenedores levantados por Región y Turno hasta la hora 06:00.
Los datos son extraídos del sistema DFR.

Estado de la recolección.

Contenedores planificados IM - Fideicomiso	Contenedores vaciados IM - Fideicomiso	% Contenedores levantados	Media móvil (7 días previos) porcentaje de contenedores vaciados
5.574	3.652	66%	91%

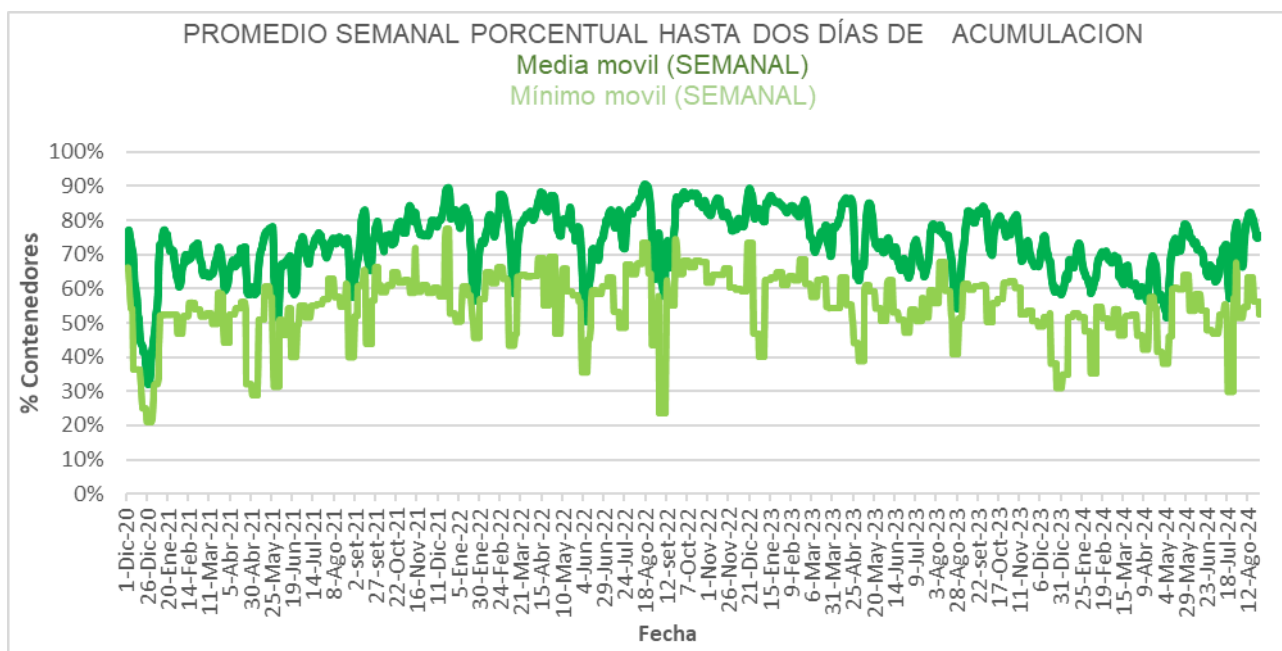
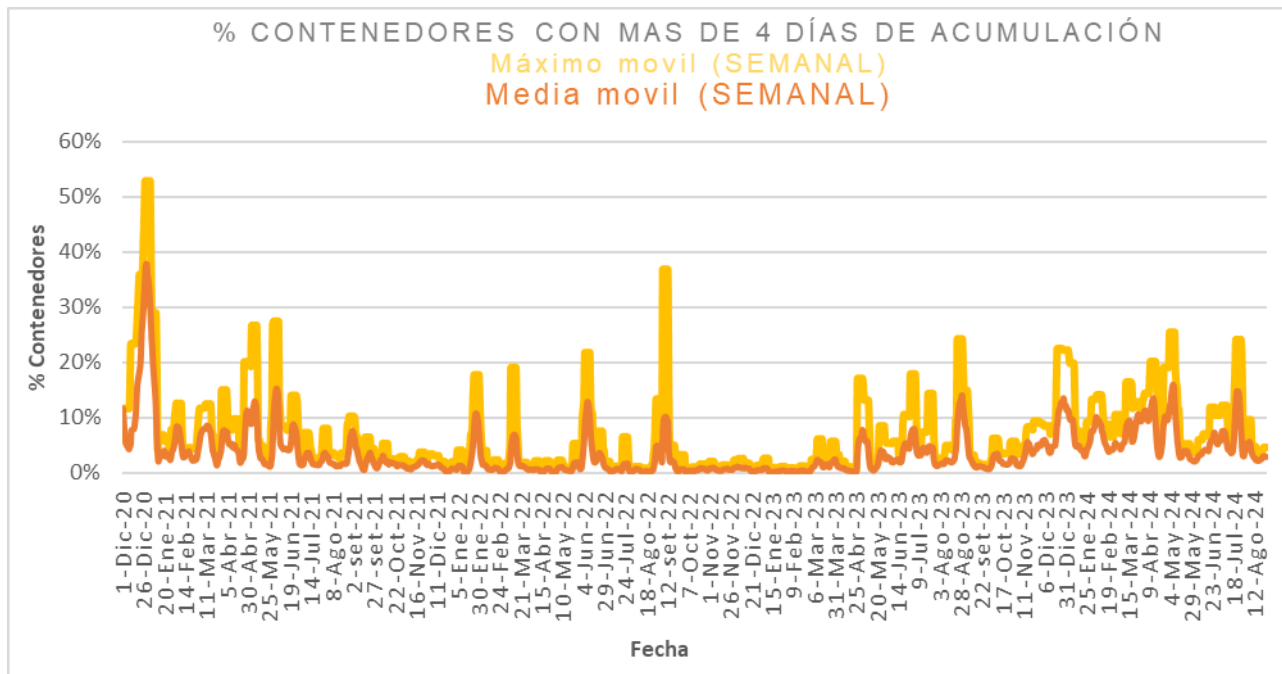


Días	Valores diarios		Promedio 7 días % Contenedores
	N° Contenedores IM - Fideicomiso	% Contenedores	
Hasta 2	6.117	52,6%	75,0%
entre 2-3	4.099	35,3%	17,1%
entre 3-4	1.100	9,5%	5,0%
entre 4-5	120	1,0%	1,3%
más de 5	189	1,6%	1,5%
Total	11.625	100%	100%





Promedio, media, mínimo y máximo móvil semanal de hasta 2 y más de 4 días.





Disponibilidad

DISPONIBILIDAD POR TURNOS			
25/08/2024	MATUTINO	VESPERTINO	NOCTURNO
CAMIONES	28		28
CHOFERES	6		28
AUXILIARES	3		32
CAMIONES UTILIZADOS	2		25
DENUNCIAS DE FALLAS	2		12

Media móvil 14 días camiones, choferes, auxiliares y denuncias por turno.

	Matutino			Vespertino			Nocturno		
	μ	σ	$\mu \pm 2\sigma$	μ	σ	$\mu \pm 2\sigma$	μ	σ	$\mu \pm 2\sigma$
Camiones	20,7	0,9	[19 - 22,43]	25,9	1,0	[23,86 - 27,98]	21,6	1,6	[18,32 - 24,82]
Tripulantes	21,2	0,7	[19,9 - 22,53]	18,9	0,2	[18,42 - 19,41]	30,6	1,8	[27,06 - 34,11]
Denuncias	14,7	0,6	[13,44 - 15,99]	9,7	0,7	[8,4 - 11,05]	8,1	1,3	[5,48 - 10,67]



Gráficos de camiones, choferes, auxiliares y denuncias por turno.

