



DEPARTAMENTO DESARROLLO AMBIENTAL

División Limpieza y Gestión De Residuos

Servicio de Planificación y Proyectos

Unidad: 4487

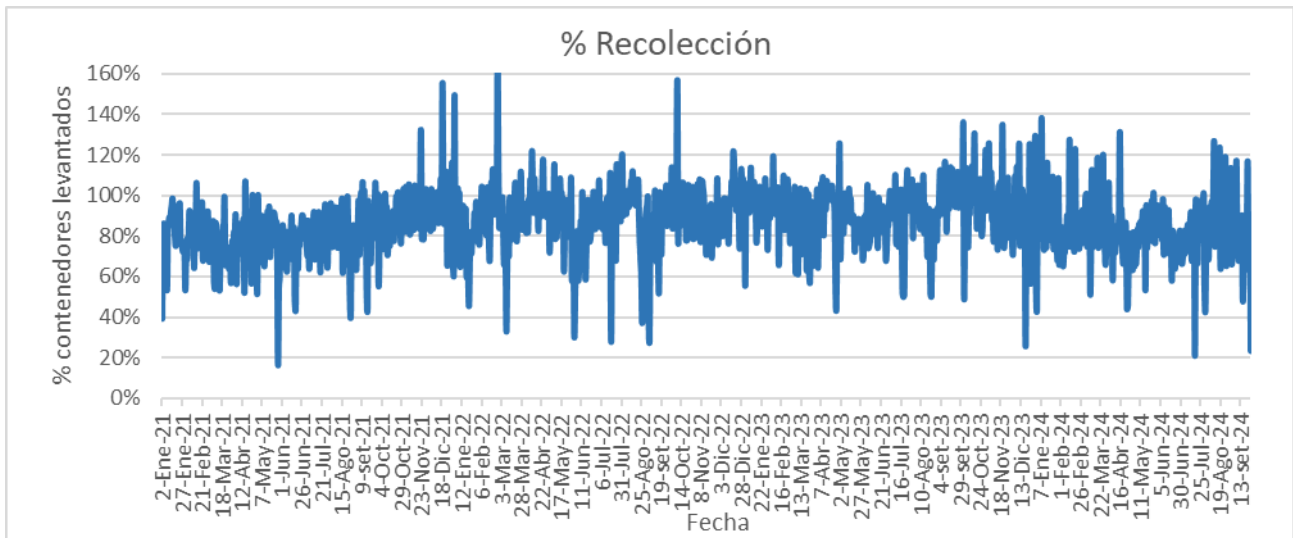
INFORME DIARIO DE GESTIÓN DIVISIÓN LIMPIEZA 26/09/2024

Análisis de contenedores levantados por Región y Turno hasta la hora 06:00.
Los datos son extraídos del sistema DFR.

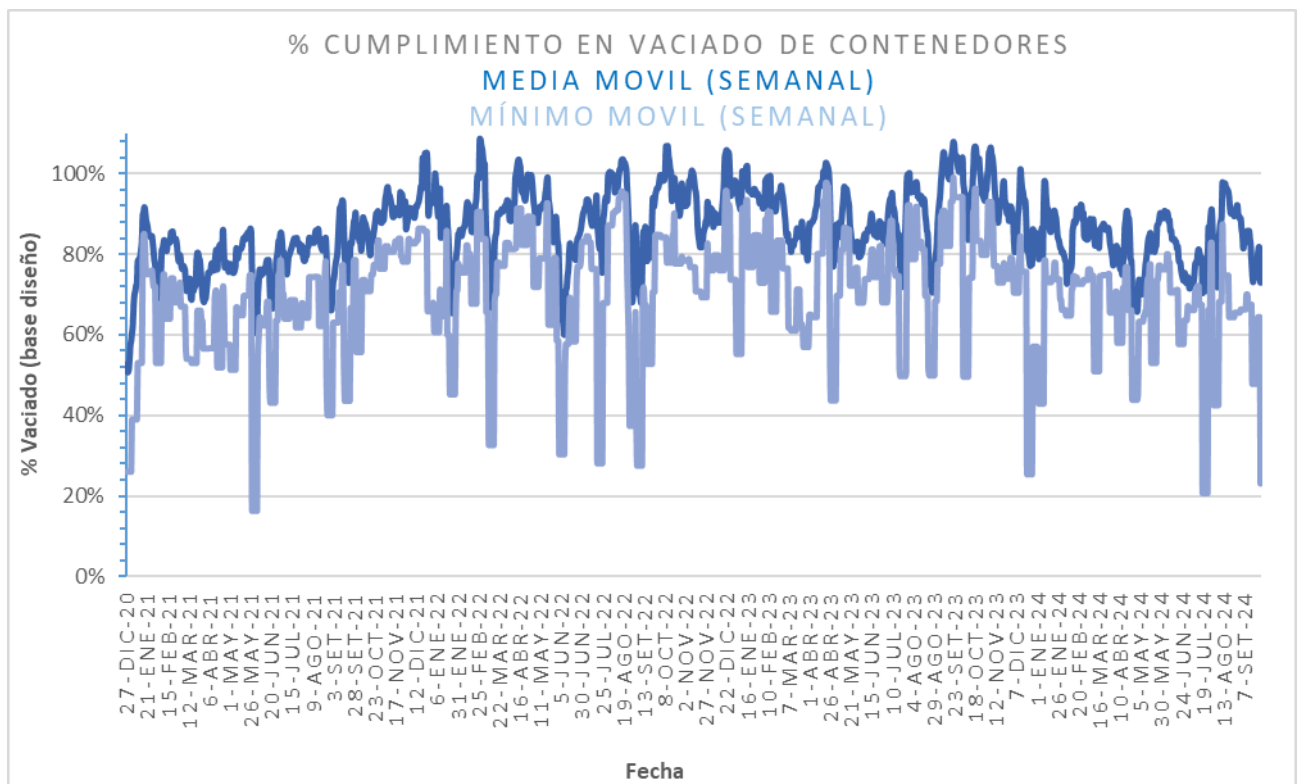
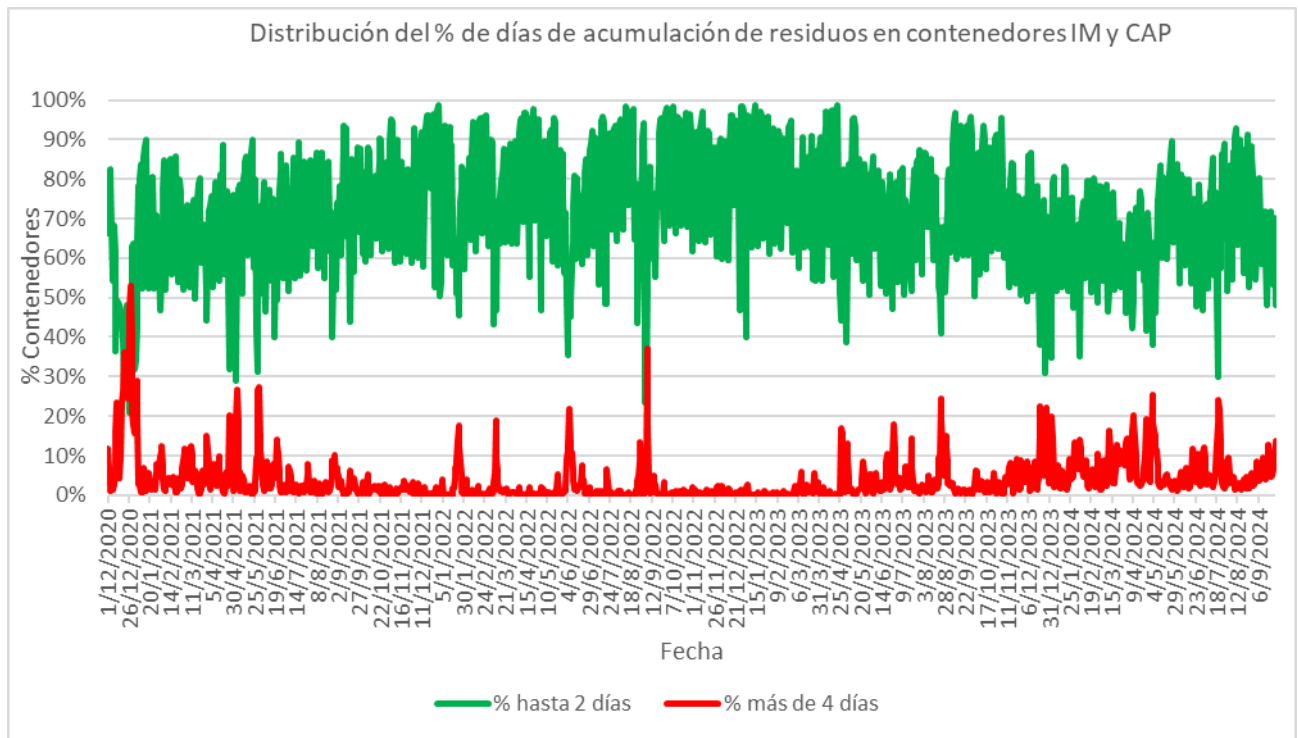
Estado de la recolección.

Contenedores planificados IM - Fideicomiso	Contenedores vaciados IM - Fideicomiso	% Contenedores levantados
6.708	1.551	23%

Media móvil (7 días previos) porcentaje de contenedores vaciados
73%

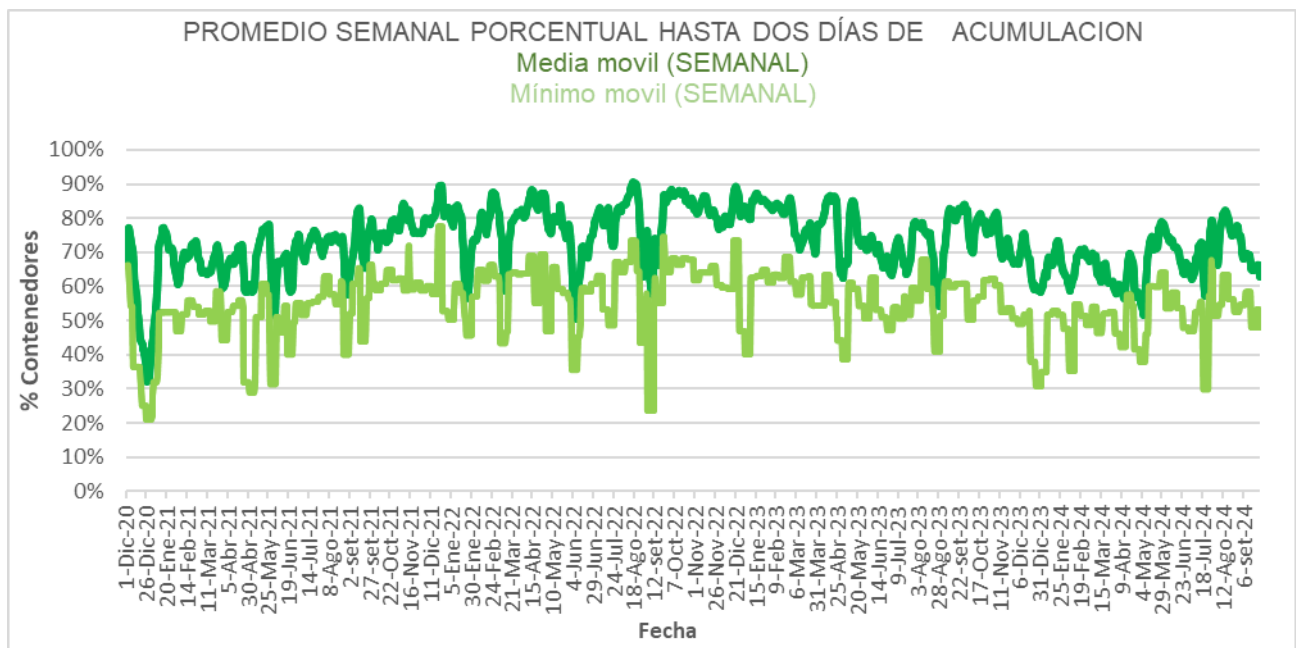
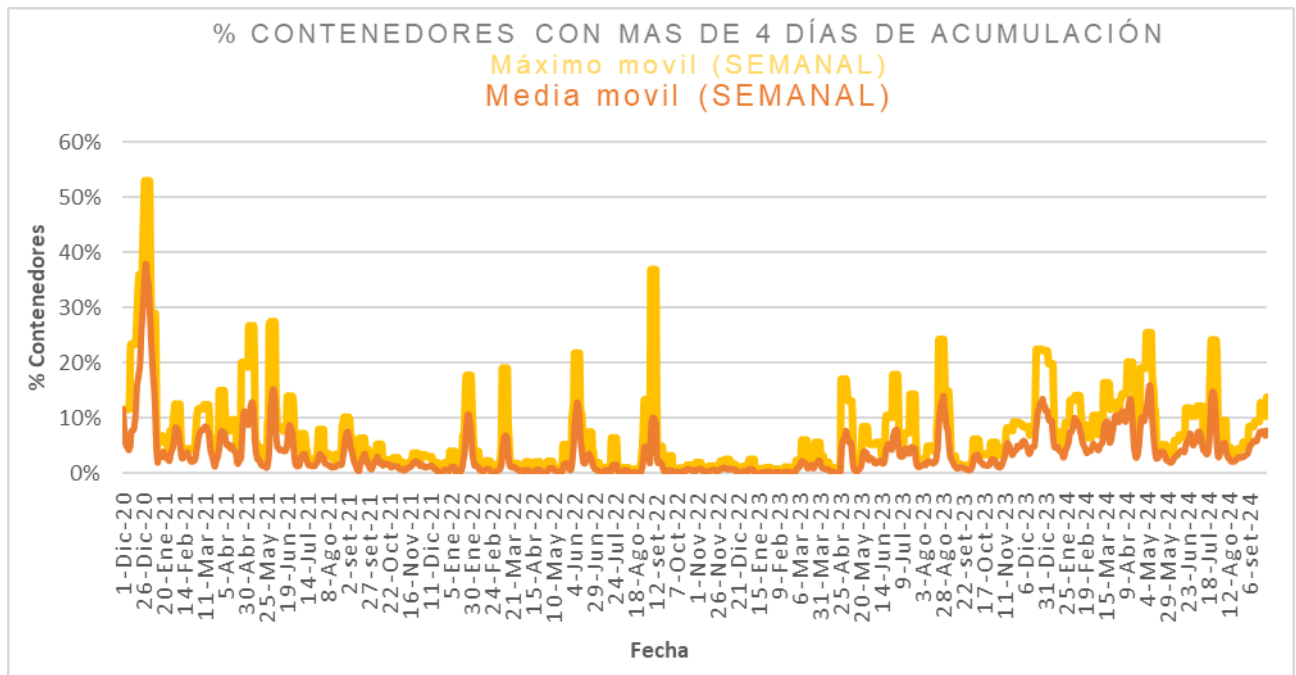


Días	Valores diarios		Promedio 7 días % Contenedores
	N° Contenedores IM - Fideicomiso	% Contenedores	
Hasta 2	5.580	48,0%	62,8%
entre 2-3	2.994	25,7%	19,9%
entre 3-4	1.447	12,4%	9,5%
entre 4-5	570	4,9%	3,7%
más de 5	1.038	8,9%	4,1%
Total	11.629	100%	100%





Promedio, media, mínimo y máximo móvil semanal de hasta 2 y más de 4 días.





Disponibilidad

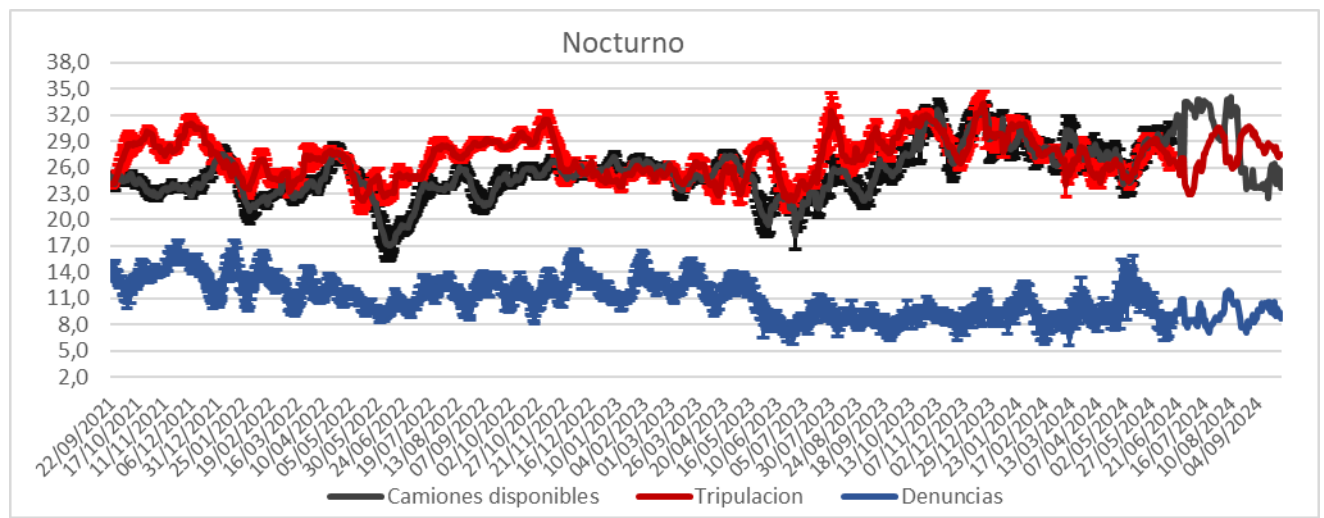
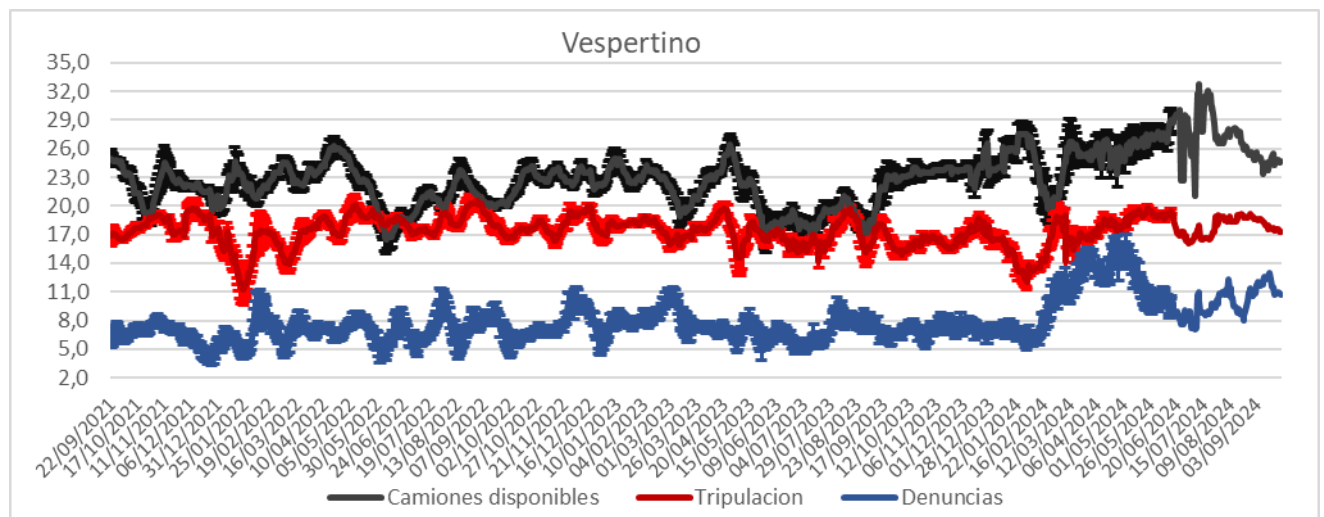
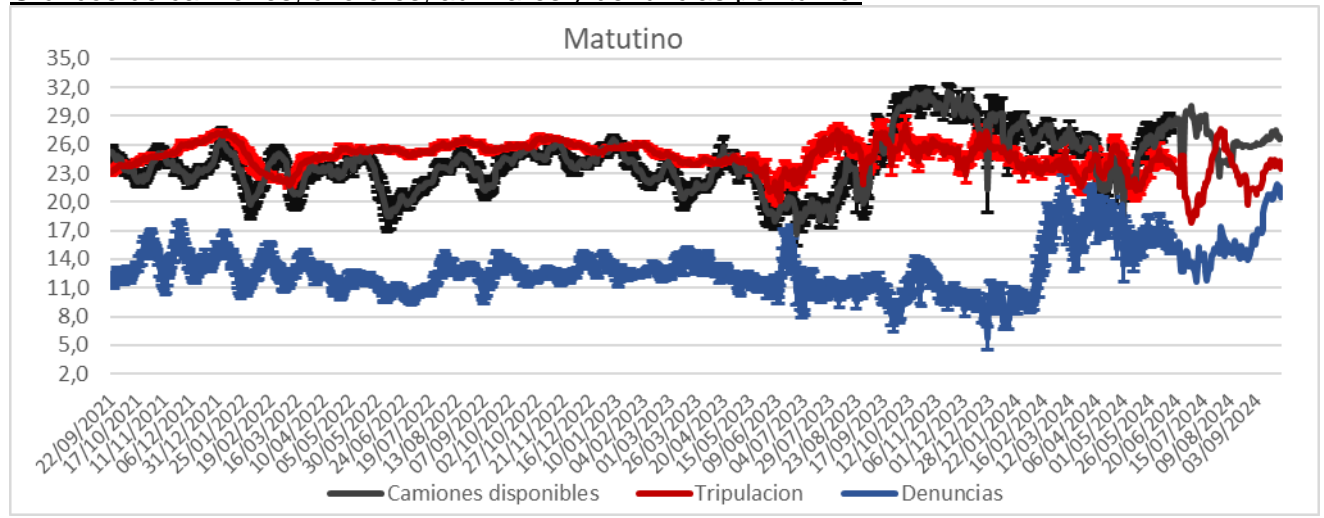
DISPONIBILIDAD POR TURNOS			
25/09/2024	MATUTINO	VESPERTINO	NOCTURNO
CAMIONES	26		
CHOFERES	18		
AUXILIARES	16		
CAMIONES UTILIZADOS	24		
DENUNCIAS DE FALLAS	9		

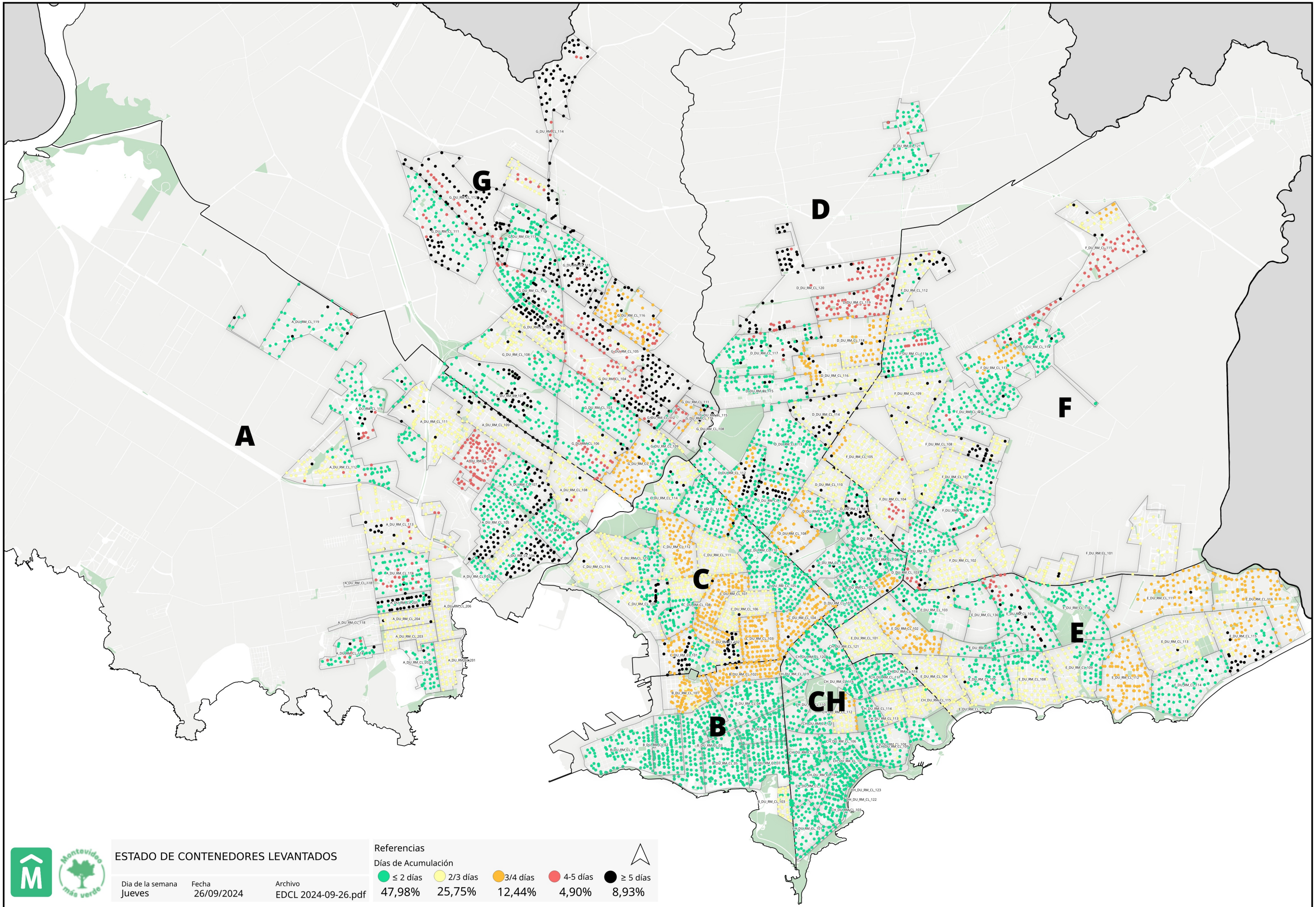
Media móvil 14 días camiones, choferes, auxiliares y denuncias por turno.

	Matutino			Vespertino			Nocturno		
	μ	σ	$\mu \pm 2\sigma$	μ	σ	$\mu \pm 2\sigma$	μ	σ	$\mu \pm 2\sigma$
Camiones	22,2	0,5	[21,18 - 23,25]	24,5	0,9	[22,74 - 26,26]	21,0	0,9	[19,11 - 22,89]
Tripulantes	24,2	0,4	[23,5 - 24,93]	17,3	0,3	[16,71 - 17,79]	27,4	0,5	[26,41 - 28,42]
Denuncias	21,6	0,5	[20,57 - 22,72]	10,8	0,9	[9,06 - 12,6]	9,4	0,6	[8,19 - 10,67]



Gráficos de camiones, choferes, auxiliares y denuncias por turno.





ESTADO DE CONTENEDORES LEVANTADOS

Día de la semana: Jueves
 Fecha: 26/09/2024
 Archivo: EDCL 2024-09-26.pdf

Referencias

Días de Acumulación

● ≤ 2 días	● 2/3 días	● 3/4 días	● 4-5 días	● ≥ 5 días
47,98%	25,75%	12,44%	4,90%	8,93%

