



DEPARTAMENTO DESARROLLO AMBIENTAL

División Limpieza y Gestión De Residuos

Servicio de Planificación y Proyectos

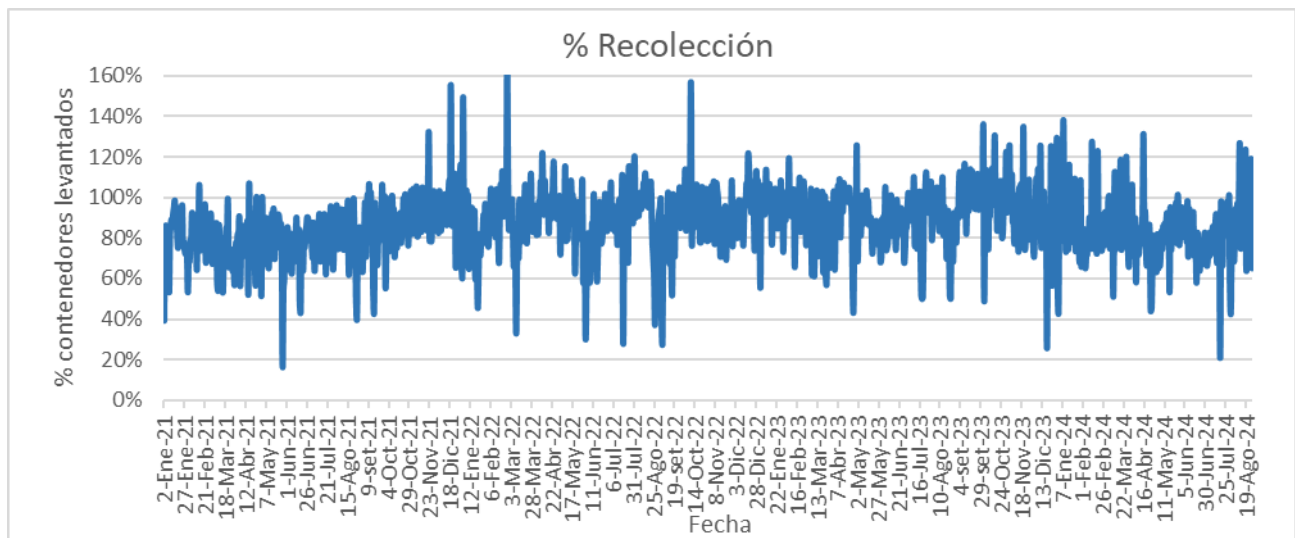
Unidad: 4487

INFORME DIARIO DE GESTIÓN DIVISIÓN LIMPIEZA 27/08/2024

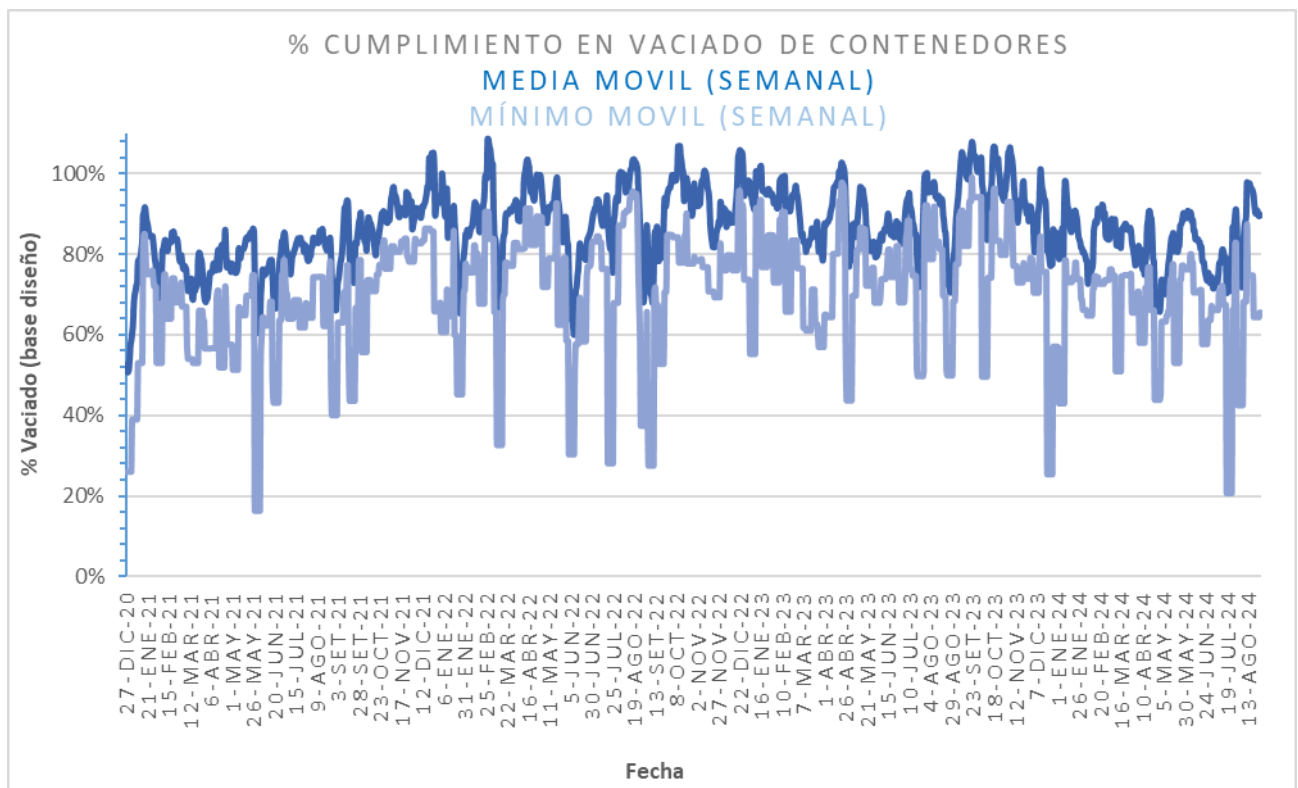
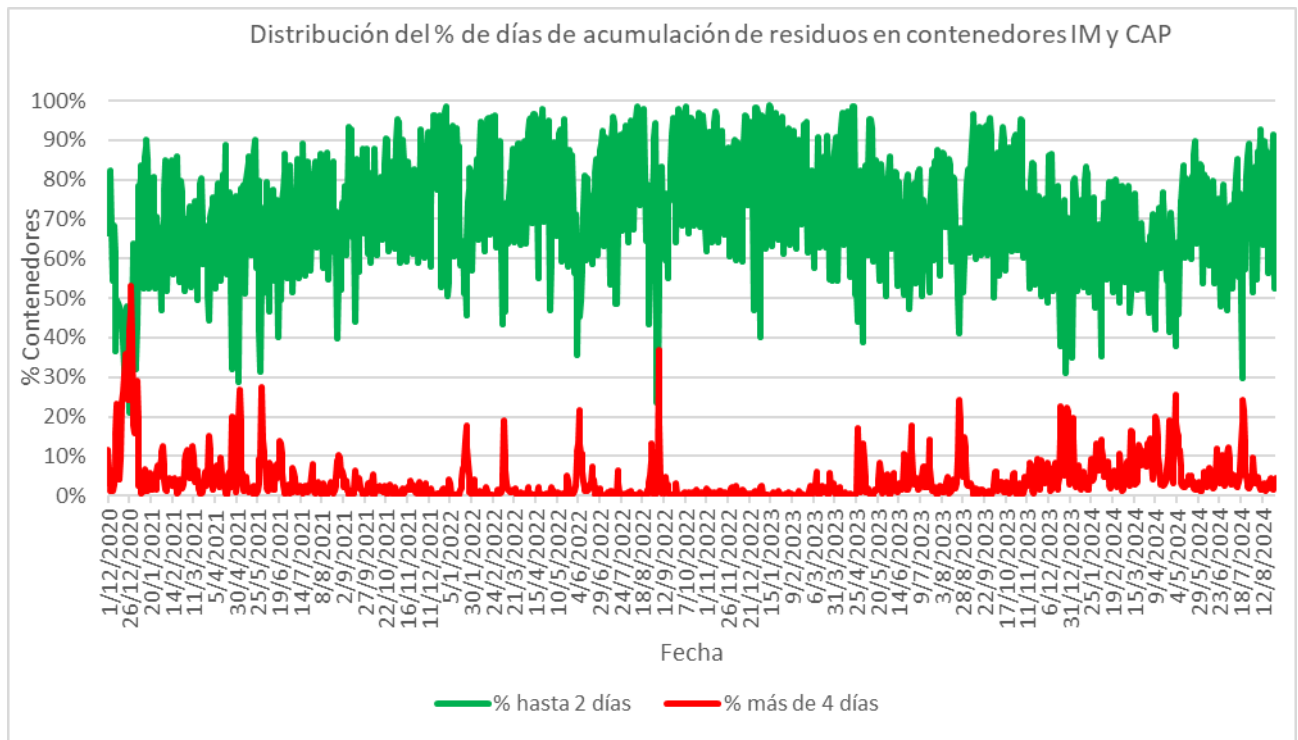
Análisis de contenedores levantados por Región y Turno hasta la hora 06:00.
Los datos son extraídos del sistema DFR.

Estado de la recolección.

Contenedores planificados IM - Fideicomiso	Contenedores vaciados IM - Fideicomiso	% Contenedores levantados	Media móvil (7 días previos) porcentaje de contenedores vaciados
6.708	5.976	89%	90%

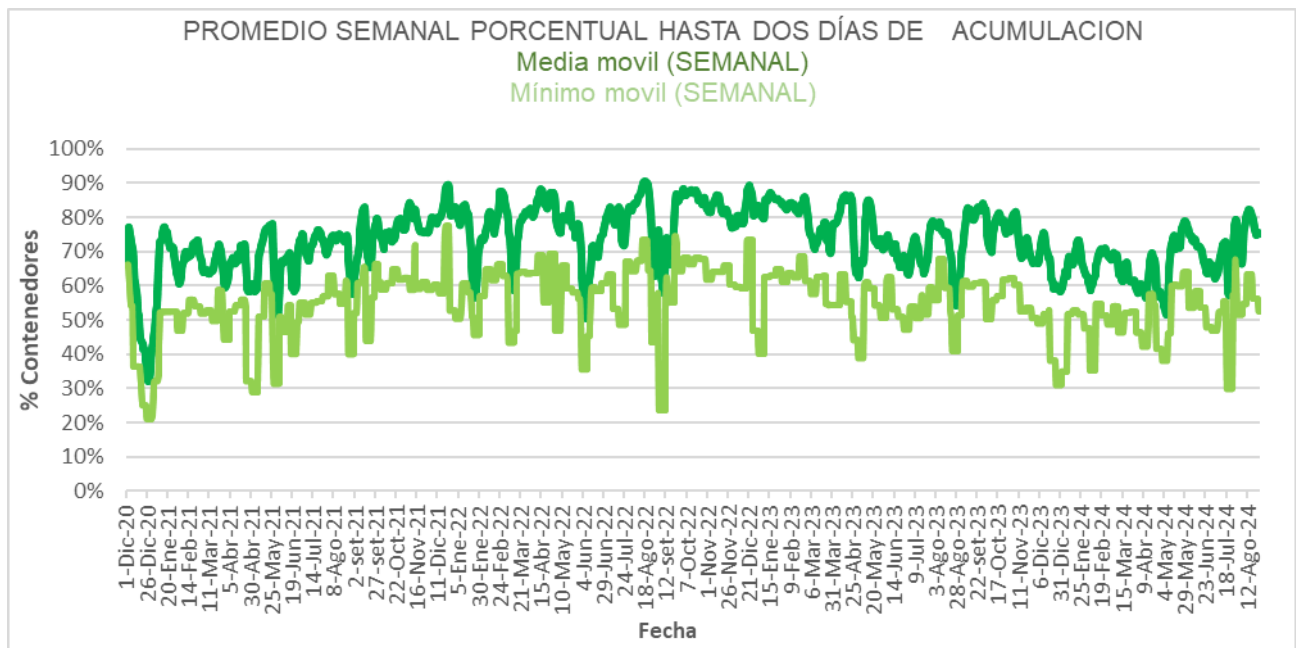
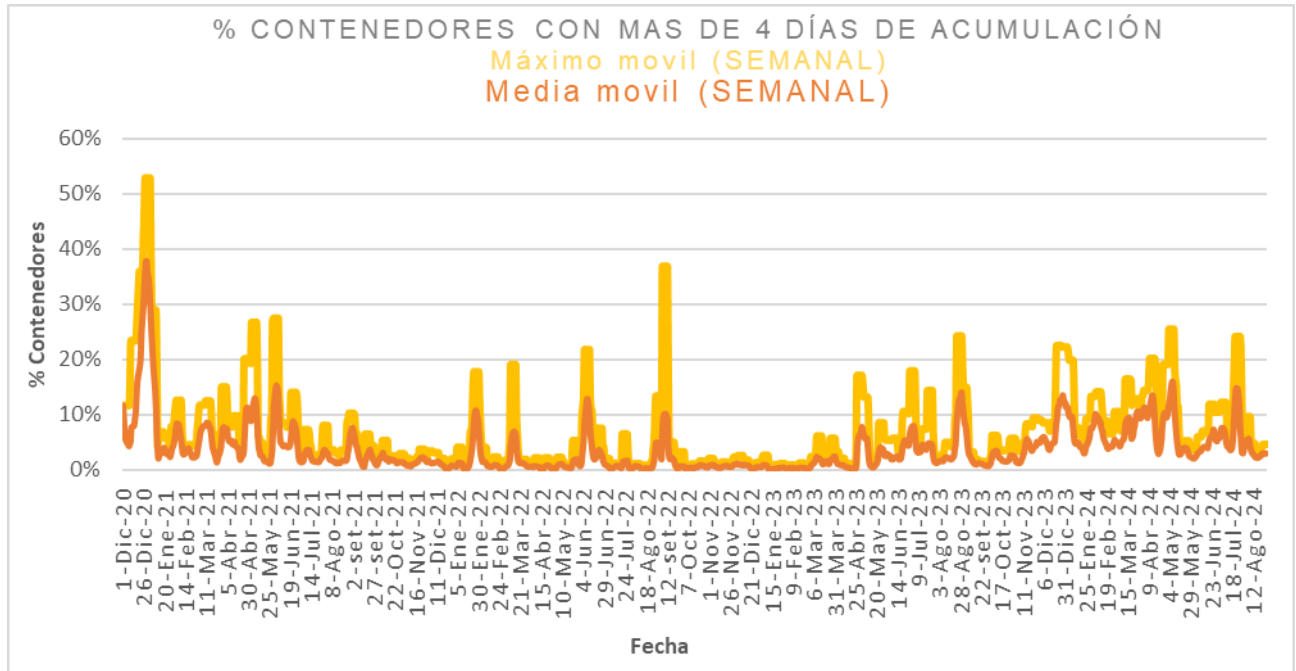


Días	Valores diarios		Promedio 7 días % Contenedores
	N° Contenedores IM - Fideicomiso	% Contenedores	
Hasta 2	7.795	67,0%	75,2%
entre 2-3	1.782	15,3%	16,3%
entre 3-4	1.537	13,2%	5,5%
entre 4-5	327	2,8%	1,4%
más de 5	190	1,6%	1,5%
Total	11.631	100%	100%





Promedio, media, mínimo y máximo móvil semanal de hasta 2 y más de 4 días.





Disponibilidad

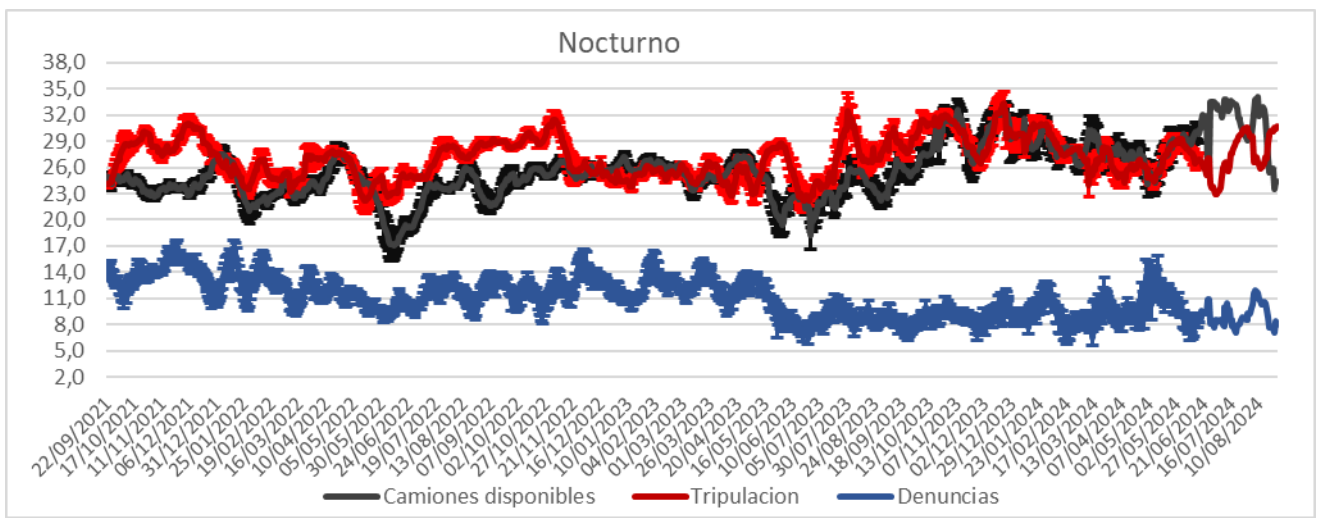
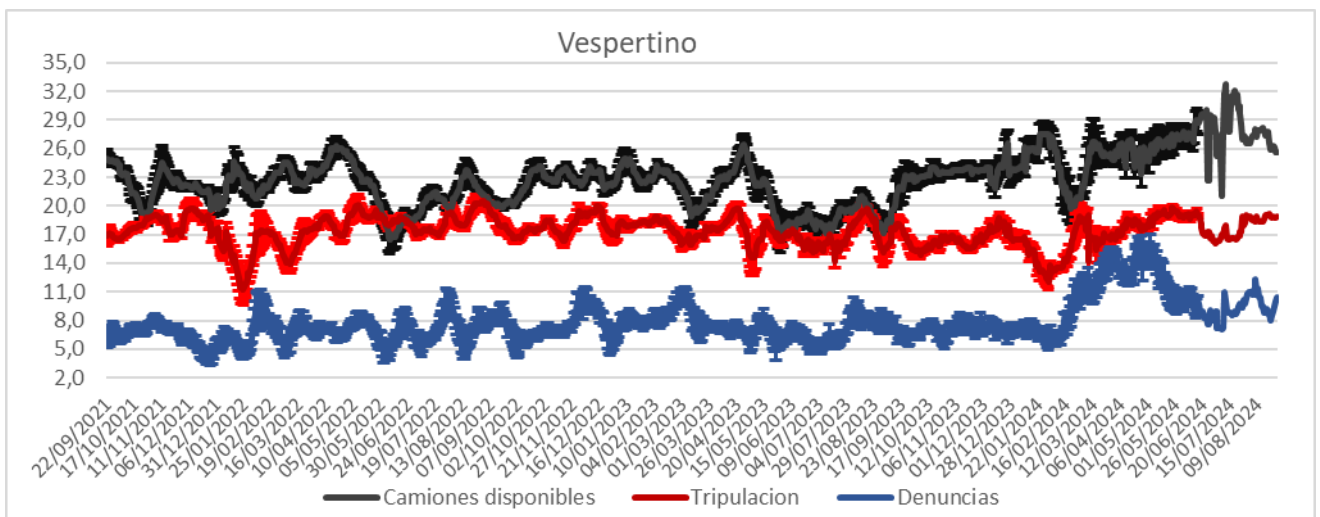
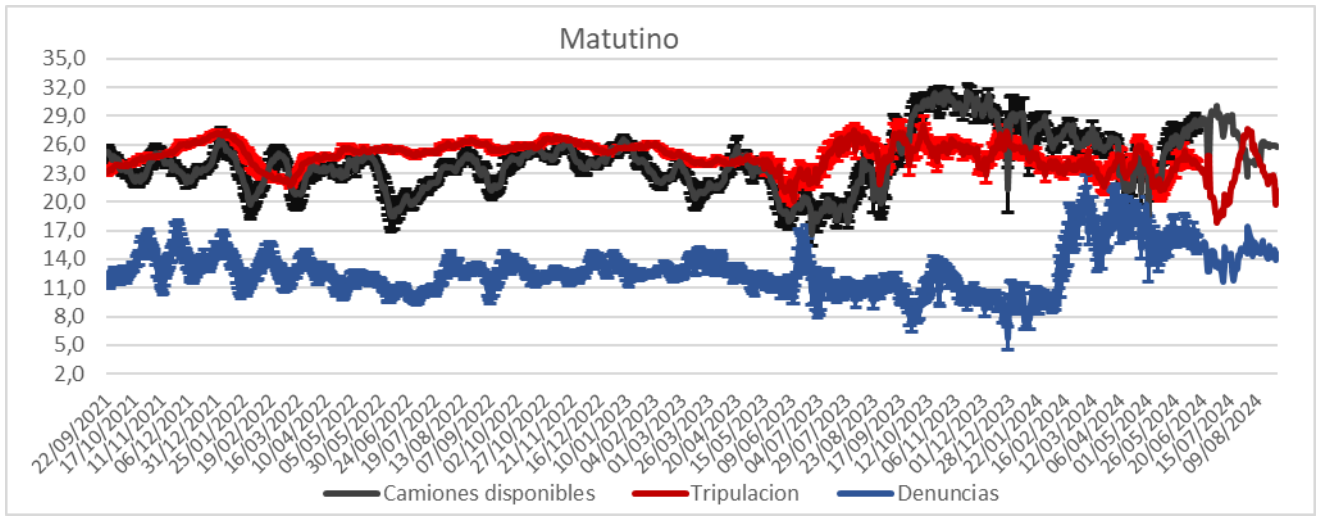
DISPONIBILIDAD POR TURNOS			
26/08/2024	MATUTINO	VESPERTINO	NOCTURNO
CAMIONES	26	26	28
CHOFERES	28	22	32
AUXILIARES	25	20	32
CAMIONES UTILIZADOS	24	19	25
DENUNCIAS DE FALLAS	13	14	5

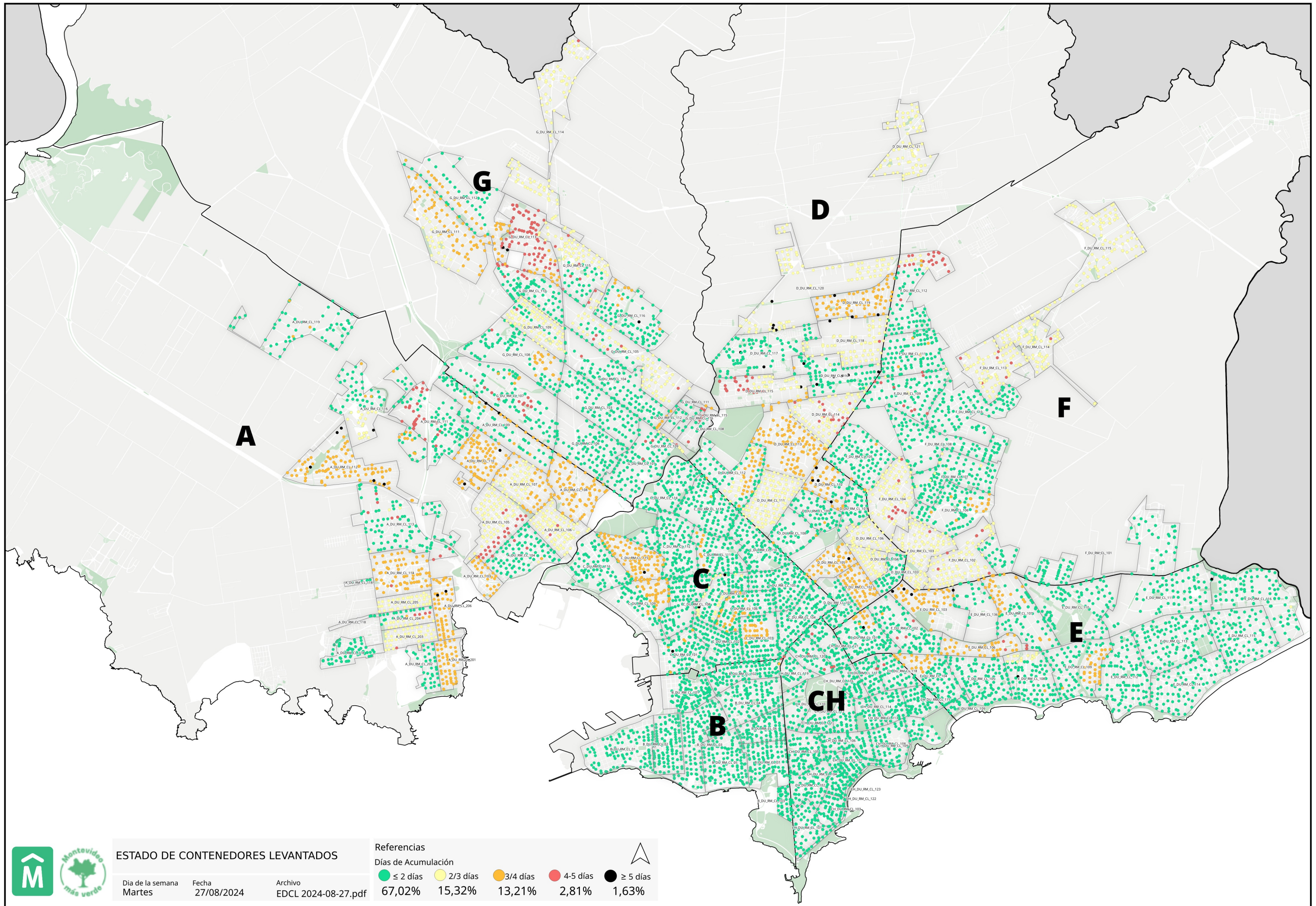
Media móvil 14 días camiones, choferes, auxiliares y denuncias por turno.

	Matutino			Vespertino			Nocturno		
	μ	σ	$\mu \pm 2\sigma$	μ	σ	$\mu \pm 2\sigma$	μ	σ	$\mu \pm 2\sigma$
Camiones	19,0	1,5	[16 - 22]	25,6	1,2	[23,17 - 28,1]	21,5	1,6	[18,4 - 24,6]
Tripulantes	19,6	1,2	[17,33 - 21,96]	18,8	0,2	[18,35 - 19,28]	30,3	1,7	[26,96 - 33,71]
Denuncias	13,9	0,7	[12,41 - 15,31]	10,0	0,6	[8,72 - 11,28]	8,4	1,2	[5,97 - 10,89]



Gráficos de camiones, choferes, auxiliares y denuncias por turno.





ESTADO DE CONTENEDORES LEVANTADOS

Día de la semana: **Martes**
 Fecha: **27/08/2024**
 Archivo: **EDCL 2024-08-27.pdf**

Referencias

Días de Acumulación

● ≤ 2 días	● 2/3 días	● 3/4 días	● 4-5 días	● ≥ 5 días
67,02%	15,32%	13,21%	2,81%	1,63%

