



DEPARTAMENTO DESARROLLO AMBIENTAL

División Limpieza y Gestión De Residuos

Servicio de Planificación y Proyectos

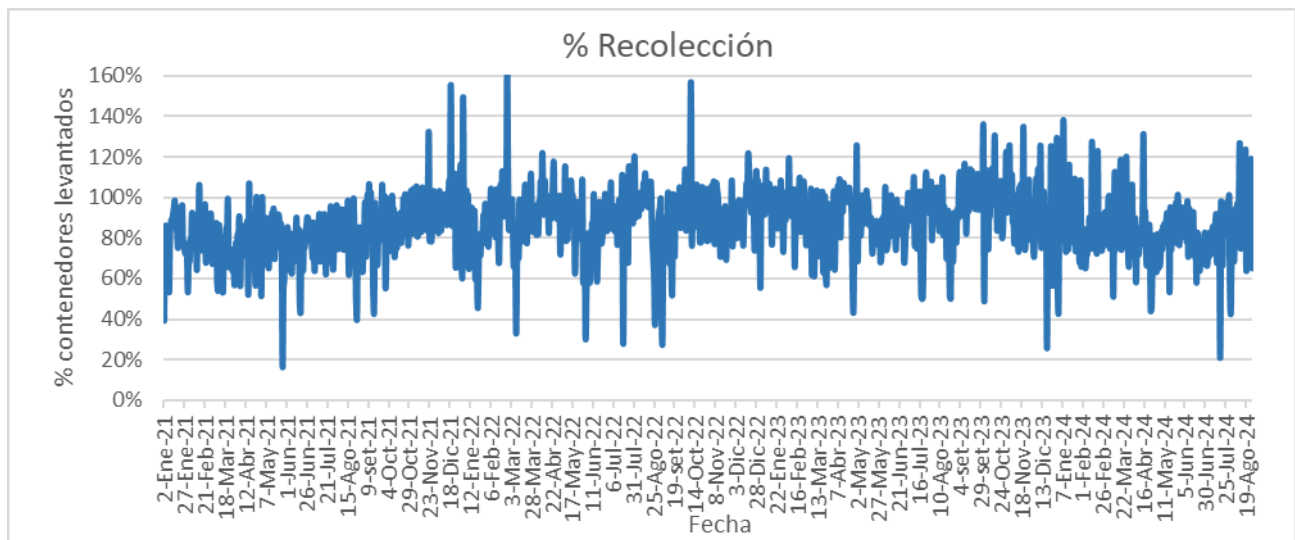
Unidad: 4487

INFORME DIARIO DE GESTIÓN DIVISIÓN LIMPIEZA 28/08/2024

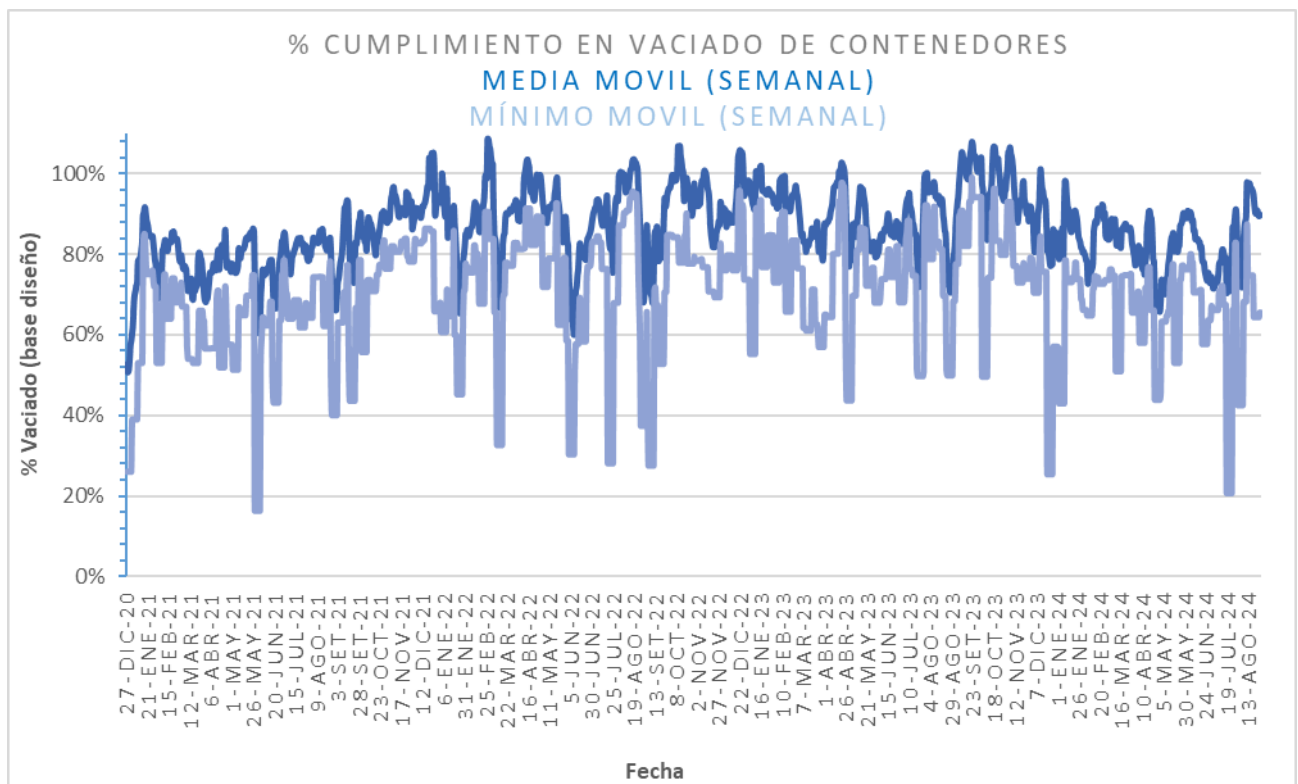
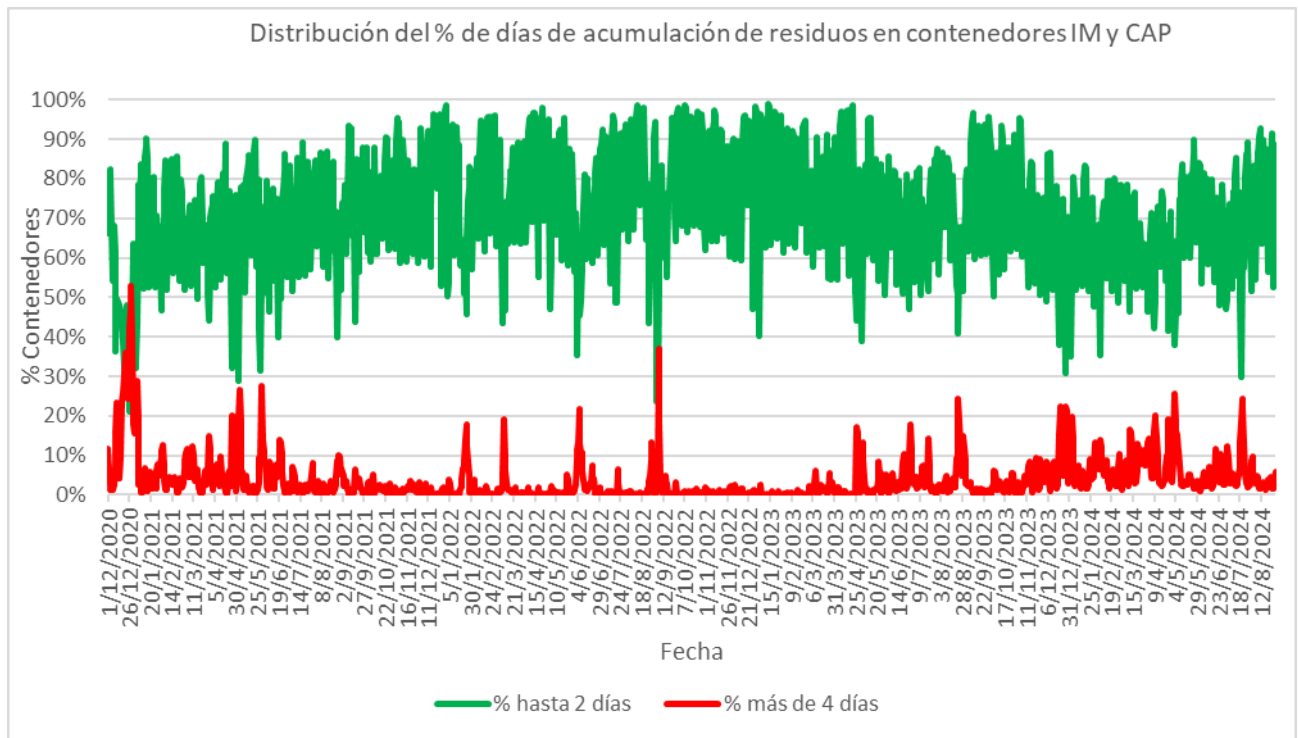
Análisis de contenedores levantados por Región y Turno hasta la hora 06:00.
Los datos son extraídos del sistema DFR.

Estado de la recolección.

Contenedores planificados IM - Fideicomiso	Contenedores vaciados IM - Fideicomiso	% Contenedores levantados	Media móvil (7 días previos) porcentaje de contenedores vaciados
6.641	6.183	93%	92%

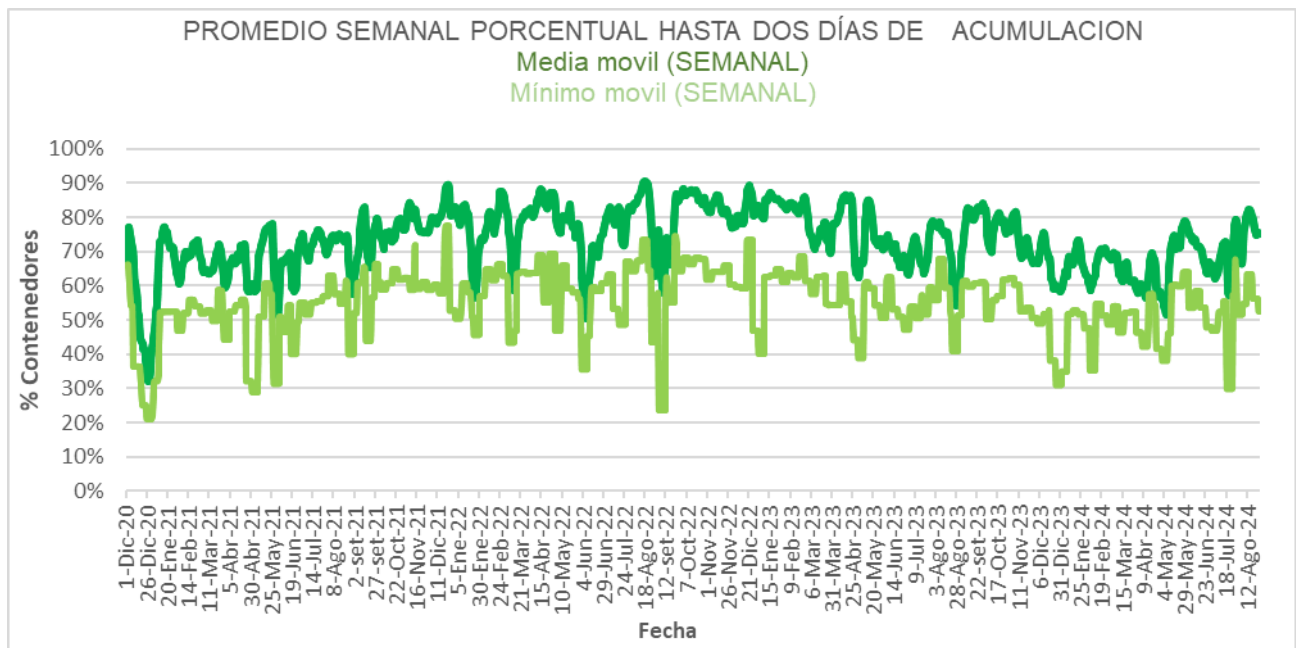
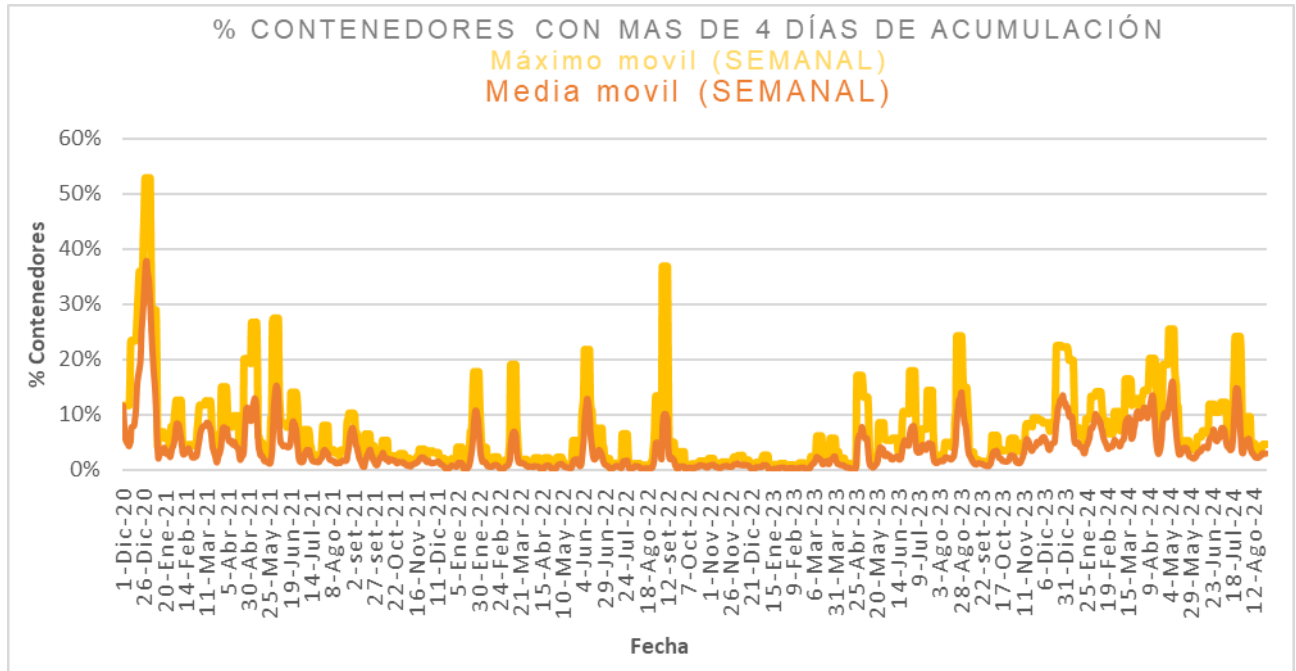


Días	Valores diarios		Promedio 7 días % Contenedores
	N° Contenedores IM - Fideicomiso	% Contenedores	
Hasta 2	10.279	88,4%	76,6%
entre 2-3	326	2,8%	15,6%
entre 3-4	356	3,1%	4,6%
entre 4-5	412	3,5%	1,7%
más de 5	251	2,2%	1,5%
Total	11.624	100%	100%





Promedio, media, mínimo y máximo móvil semanal de hasta 2 y más de 4 días.





Disponibilidad

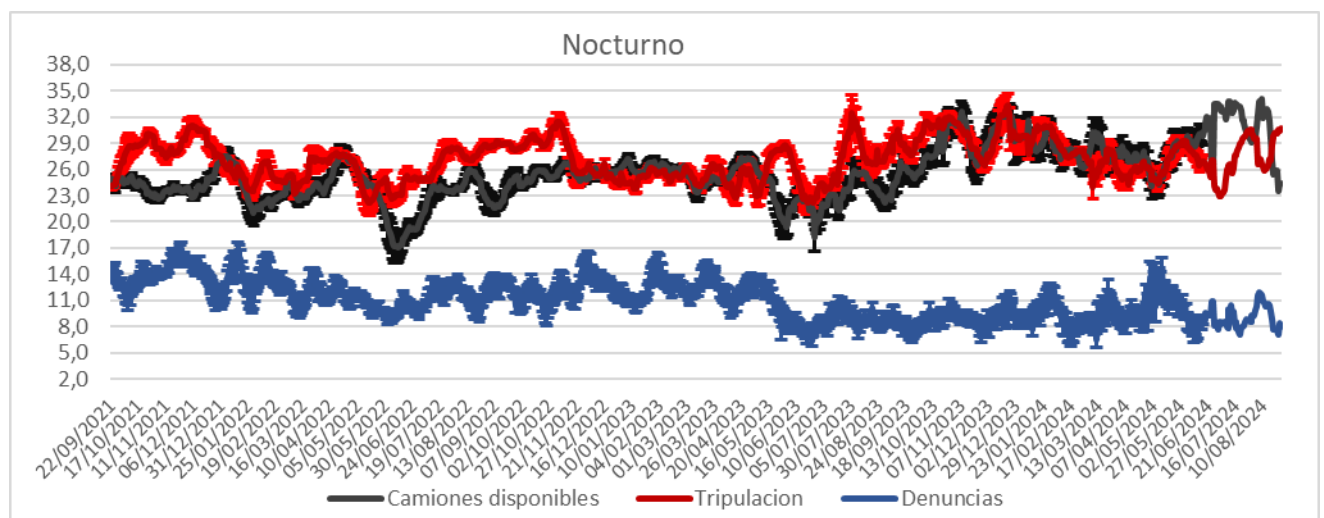
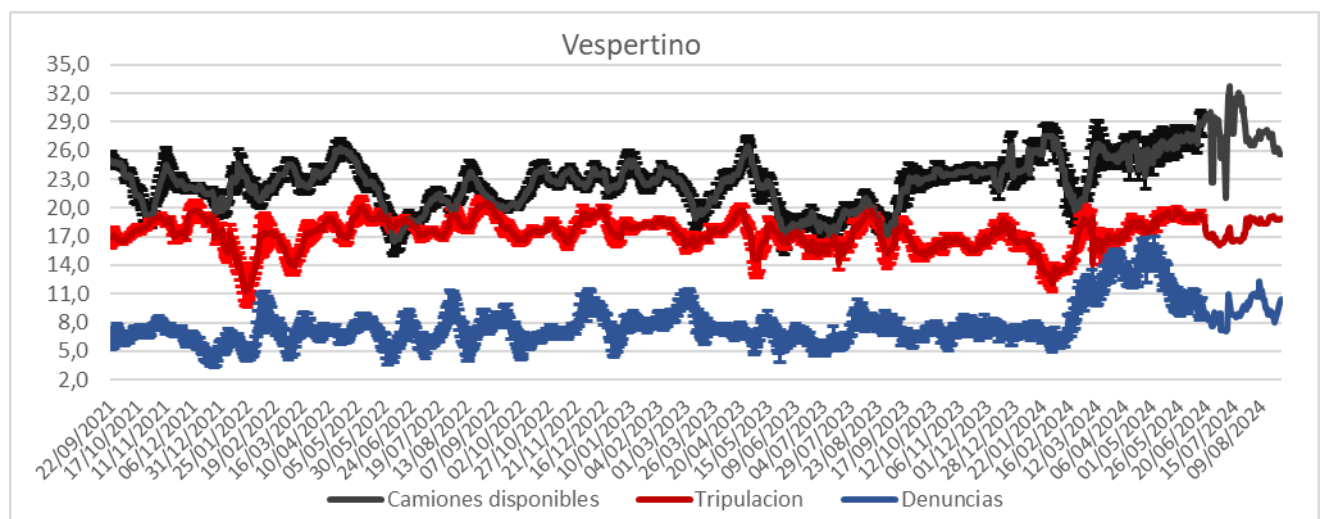
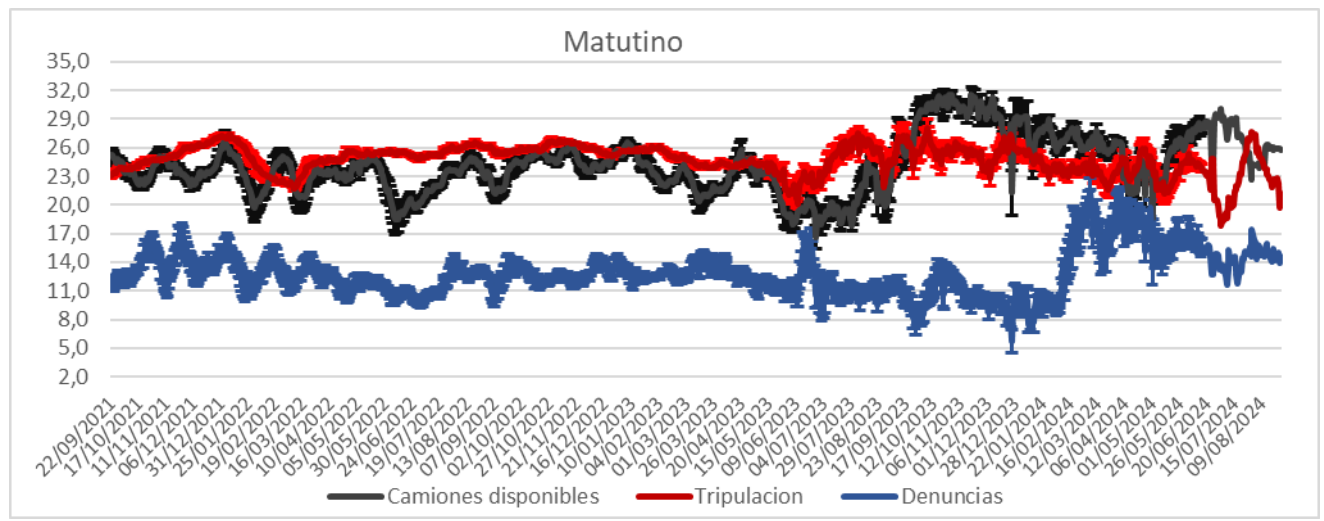
DISPONIBILIDAD POR TURNOS			
27/08/2024	MATUTINO	VESPERTINO	NOCTURNO
CAMIONES	26	28	28
CHOFERES	28	23	32
AUXILIARES	25	20	32
CAMIONES UTILIZADOS	27	23	25
DENUNCIAS DE FALLAS	19	9	12

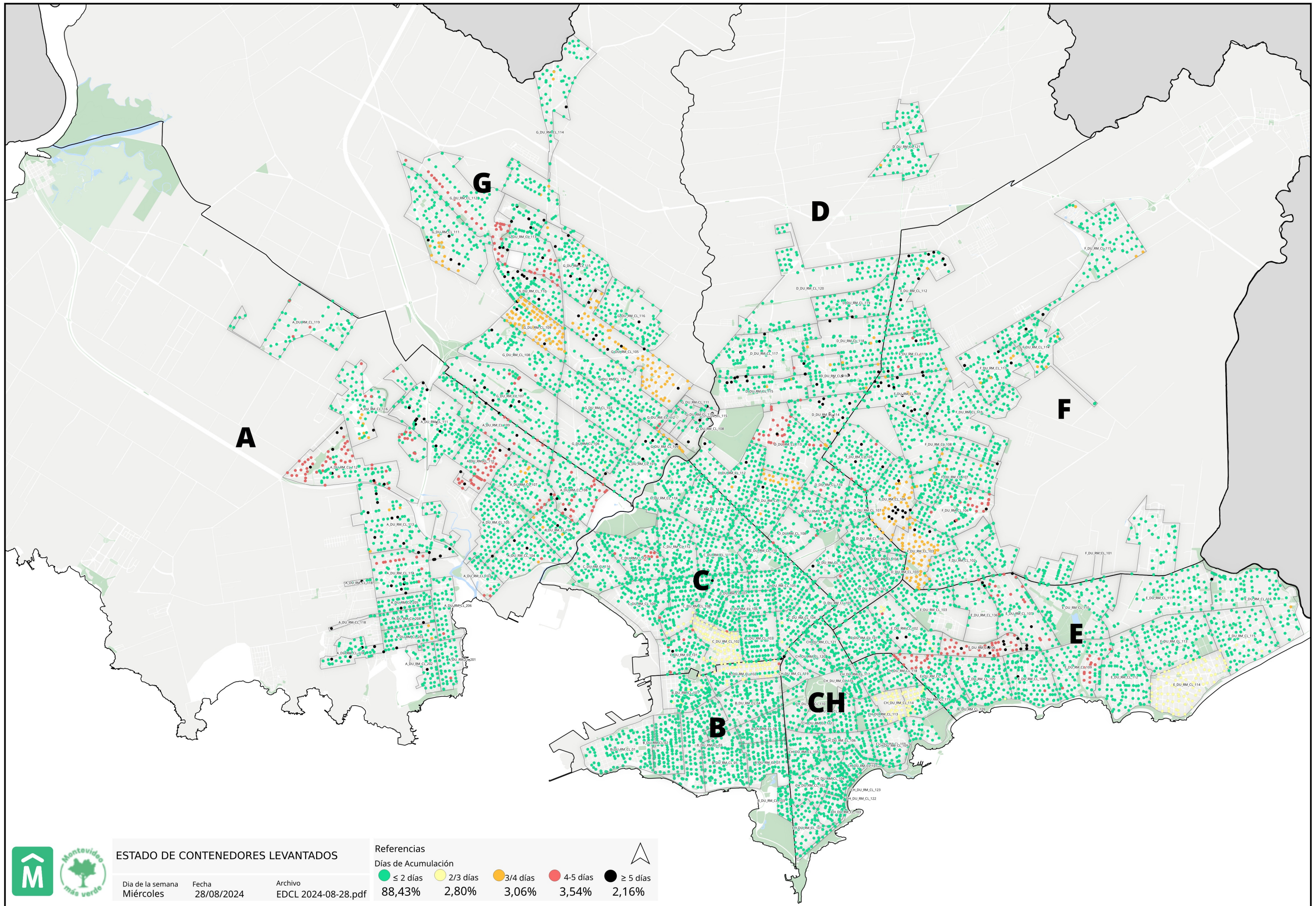
Media móvil 14 días camiones, choferes, auxiliares y denuncias por turno.

	Matutino			Vespertino			Nocturno		
	μ	σ	$\mu \pm 2\sigma$	μ	σ	$\mu \pm 2\sigma$	μ	σ	$\mu \pm 2\sigma$
Camiones	20,9	1,2	[18,38 - 23,33]	25,5	1,1	[23,2 - 27,8]	21,4	1,4	[18,53 - 24,32]
Tripulantes	21,3	0,9	[19,52 - 23,05]	18,8	0,2	[18,37 - 19,3]	30,7	1,7	[27,36 - 33,98]
Denuncias	14,6	0,5	[13,47 - 15,67]	10,5	0,8	[8,85 - 12,24]	8,2	1,2	[5,82 - 10,61]



Gráficos de camiones, choferes, auxiliares y denuncias por turno.





ESTADO DE CONTENEDORES LEVANTADOS

Día de la semana: Miércoles
 Fecha: 28/08/2024
 Archivo: EDCL 2024-08-28.pdf

Referencias

Días de Acumulación

● ≤ 2 días	● 2/3 días	● 3/4 días	● 4-5 días	● ≥ 5 días
88,43%	2,80%	3,06%	3,54%	2,16%

