



DEPARTAMENTO Desarrollo Ambiental

DIVISIÓN: División Limpieza y Recolección

SERVICIO: Servicio de Planificación y Proyectos

Unidad: 4487

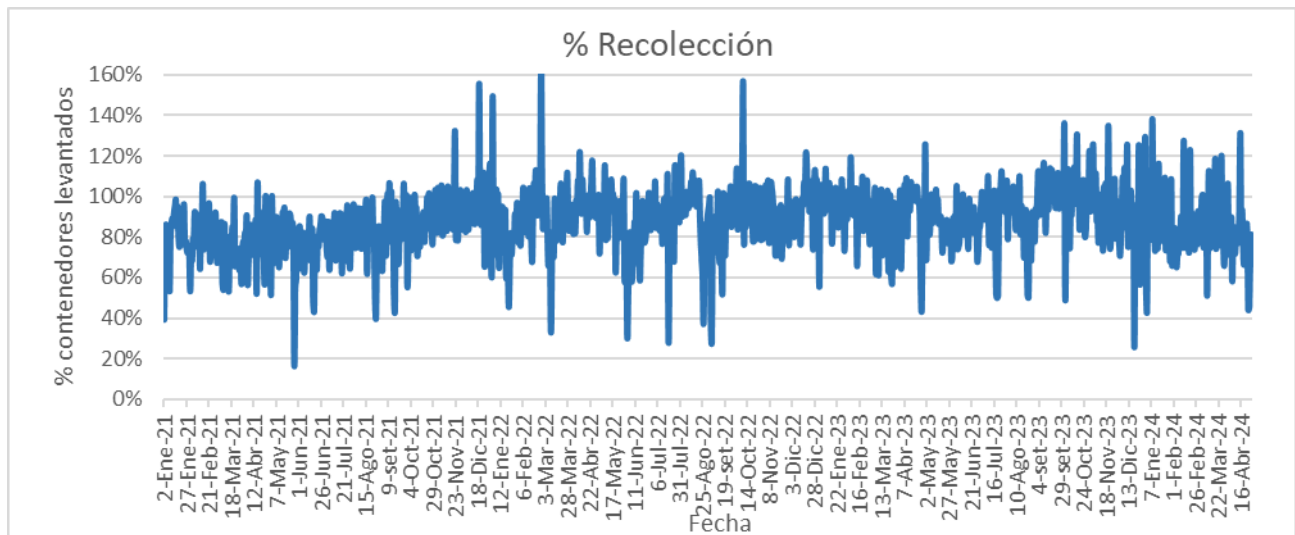
INFORME DIARIO DE GESTIÓN DIVISIÓN LIMPIEZA 29/04/2024

Análisis de contenedores levantados por Región y Turno hasta la hora 06:00.
Los datos son extraídos del sistema DFR.

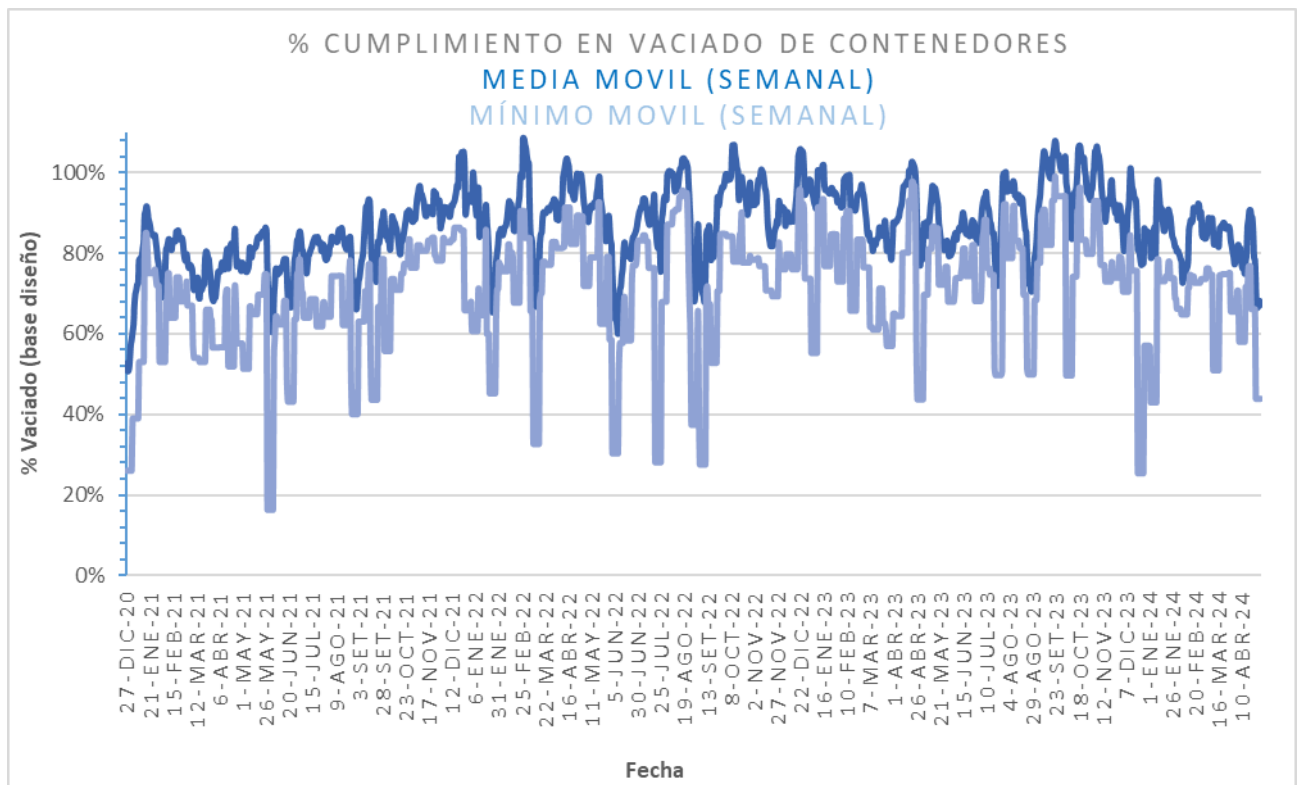
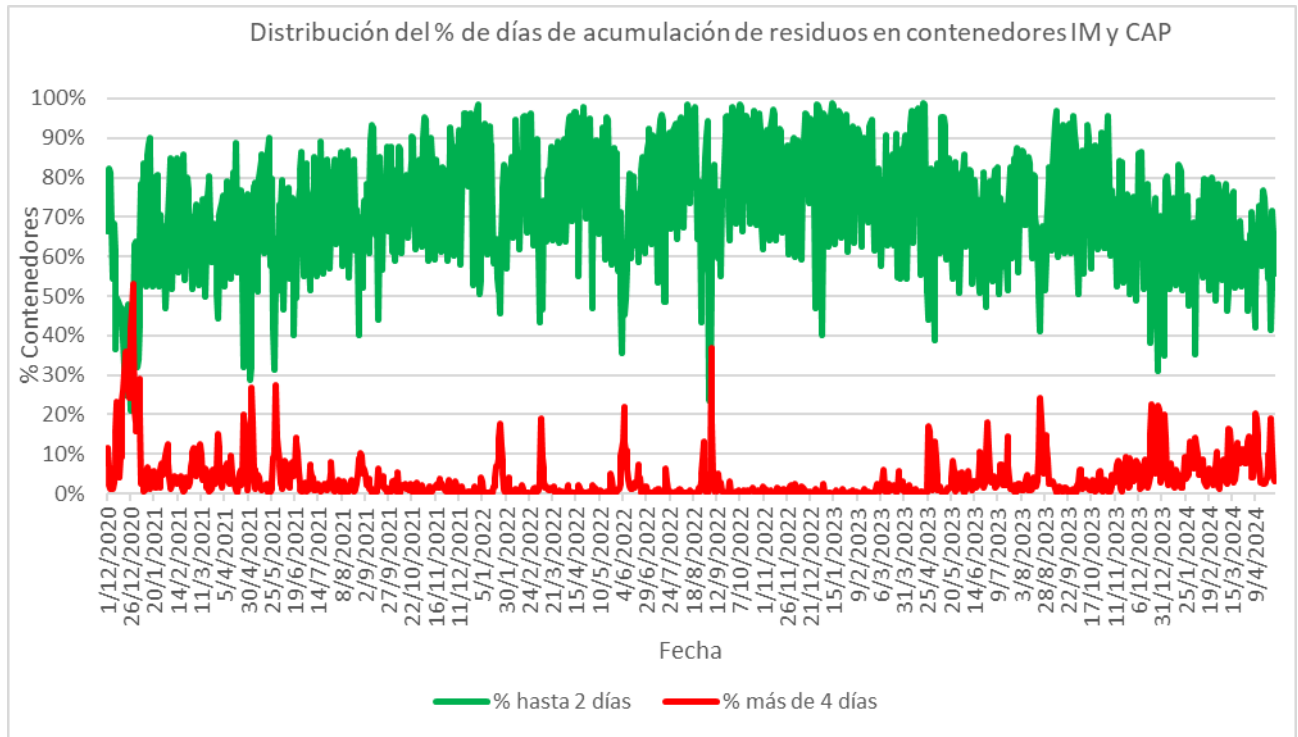
Estado de la recolección.

Contenedores planificados IM - CAP	Contenedores vaciados IM - CAP	% Contenedores levantados
4.961	3.948	80%

Media móvil (7 días previos) porcentaje de contenedores vaciados
67%

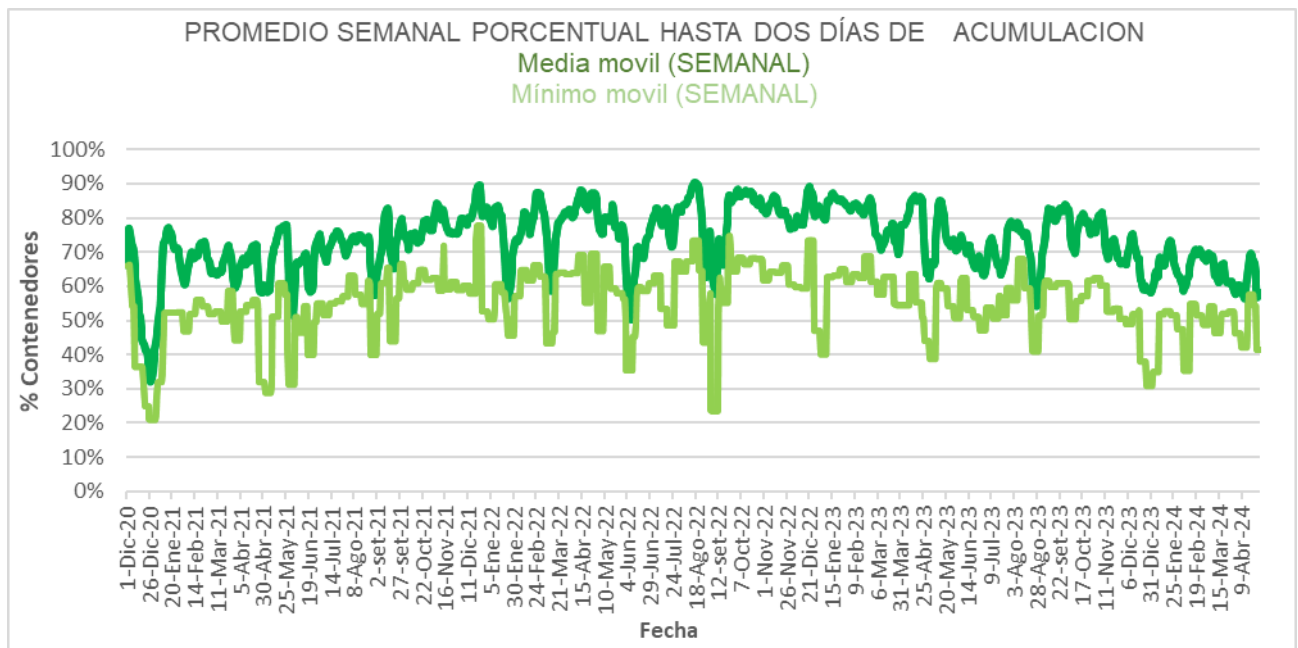
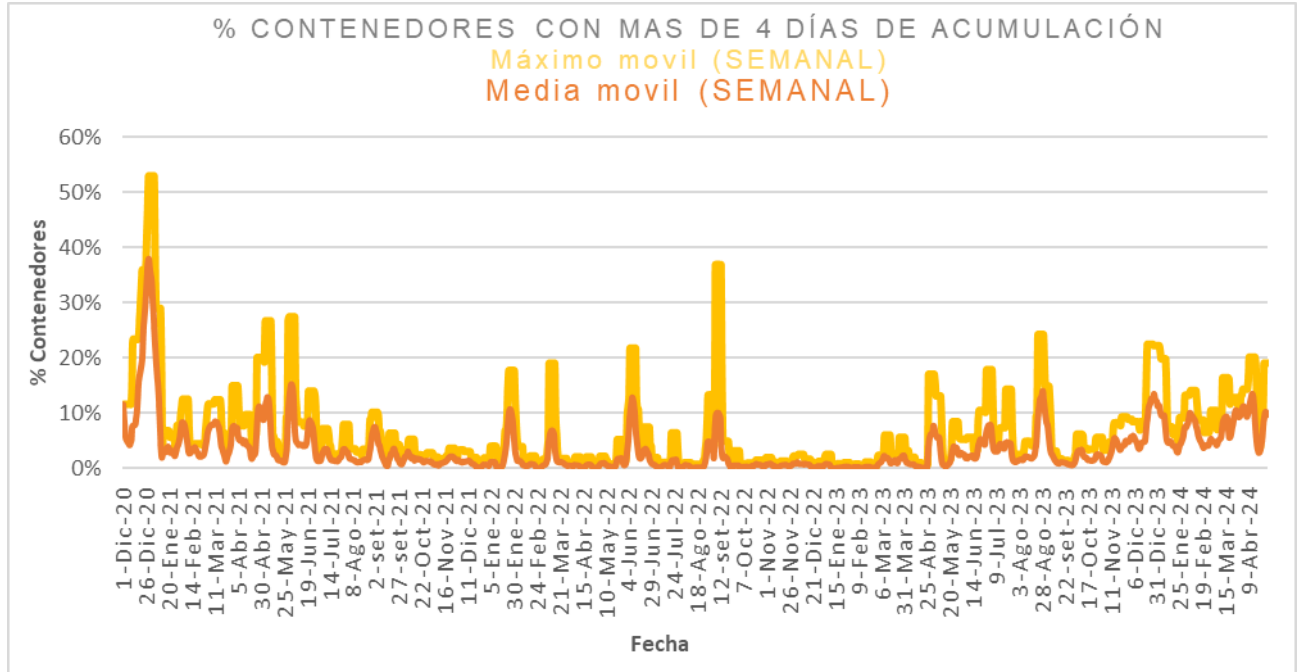


Días	Valores diarios		Promedio 7 días % Contenedores
	N° Contenedores IM - CAP	% Contenedores	
Hasta 2	6.511	55,6%	58,2%
entre 2-3	2.655	22,7%	18,8%
entre 3-4	2.160	18,5%	13,3%
entre 4-5	69	0,6%	5,0%
más de 5	307	2,6%	4,6%
Total	11.702	100%	100%





Promedio, media, mínimo y máximo móvil semanal de hasta 2 y más de 4 días.





Disponibilidad

DISPONIBILIDAD POR TURNOS			
28/04/2024	MATUTINO	VESPERTINO	NOCTURNO
CAMIONES	23		23
CHOFERES	22		27
AUXILIARES	20		26
CAMIONES UTILIZADOS	19		25
DENUNCIAS DE FALLAS	12		15

Media móvil 14 días camiones, choferes, auxiliares y denuncias por turno.

	Matutino			Vespertino			Nocturno		
	μ	σ	$\mu \pm 2\sigma$	μ	σ	$\mu \pm 2\sigma$	μ	σ	$\mu \pm 2\sigma$
Camiones	21,8	0,9	[19,96 - 23,62]	25,1	1,1	[22,86 - 27,32]	23,5	0,9	[21,69 - 25,4]
Tripulantes	24,6	0,8	[23,12 - 26,16]	17,6	0,3	[16,94 - 18,33]	26,3	0,3	[25,76 - 26,79]
Denuncias	17,2	0,6	[15,99 - 18,43]	14,7	1,1	[12,53 - 16,92]	10,6	0,9	[8,79 - 12,49]



Gráficos de camiones, choferes, auxiliares y denuncias por turno.

