



DEPARTAMENTO DESARROLLO AMBIENTAL

División Limpieza y Gestión De Residuos

Servicio de Planificación y Proyectos

Unidad: 4487

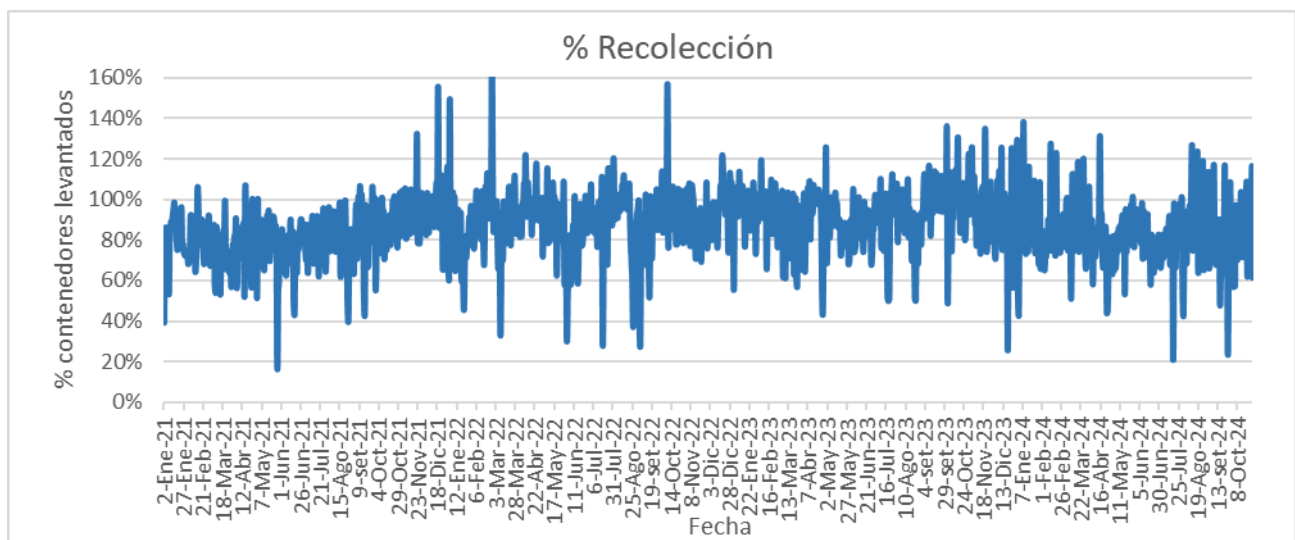
INFORME DIARIO DE GESTIÓN DIVISIÓN LIMPIEZA 29/10/2024

Análisis de contenedores levantados por Región y Turno hasta la hora 06:00.
Los datos son extraídos del sistema DFR.

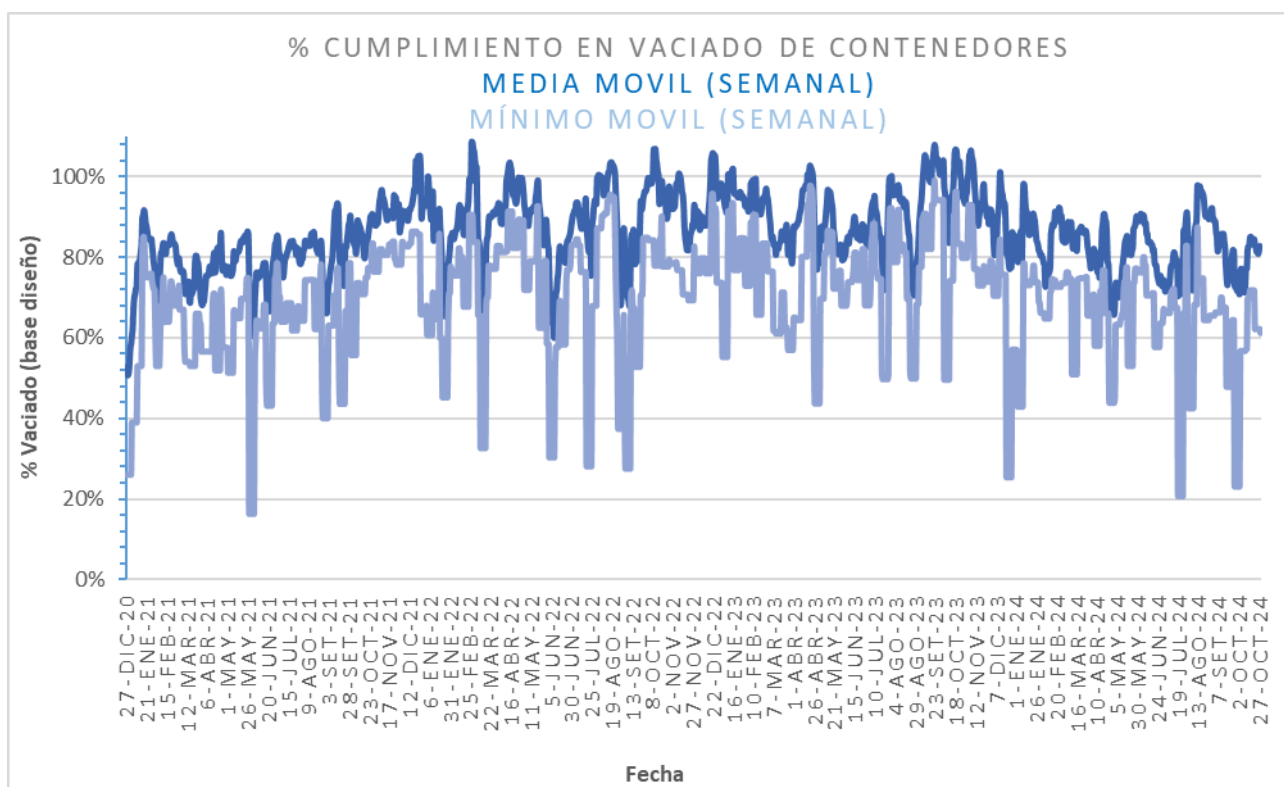
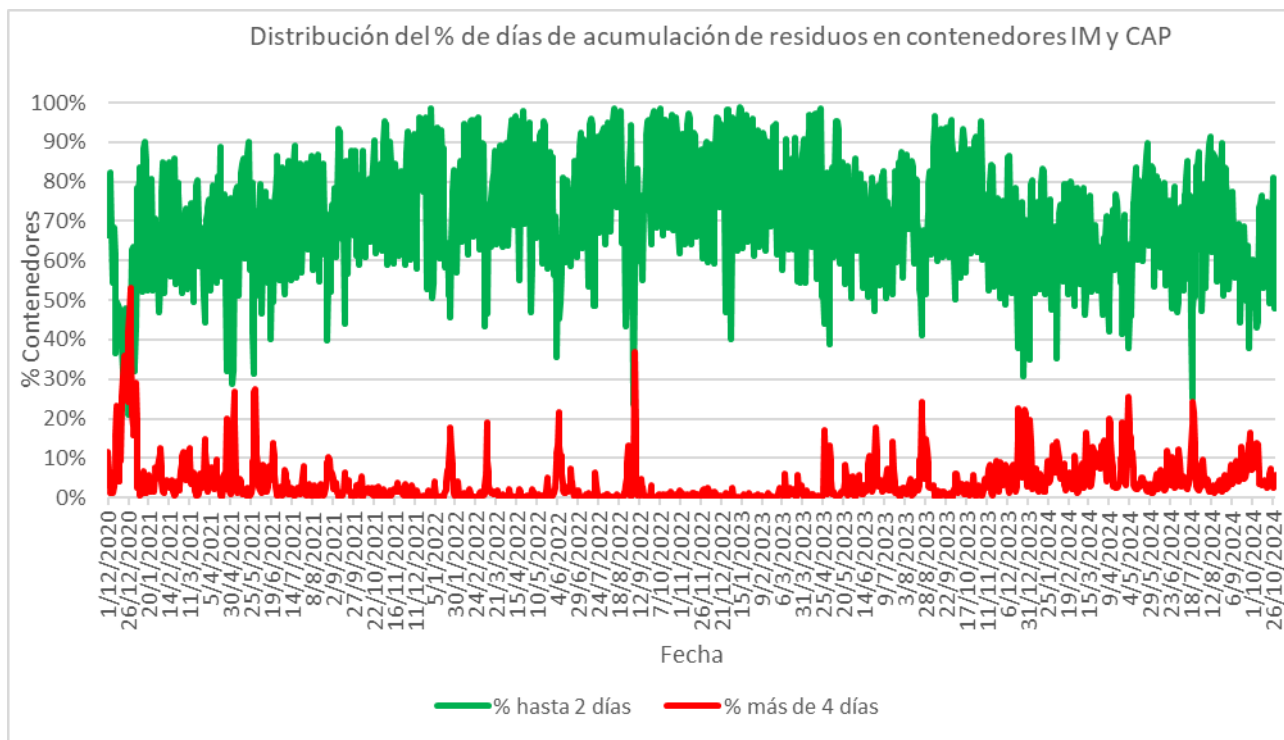
Estado de la recolección.

Contenedores planificados IM - Fideicomiso	Contenedores vaciados IM - Fideicomiso	% Contenedores levantados
6.888	5.426	79%

Media móvil (7 días previos) porcentaje de contenedores vaciados
82%

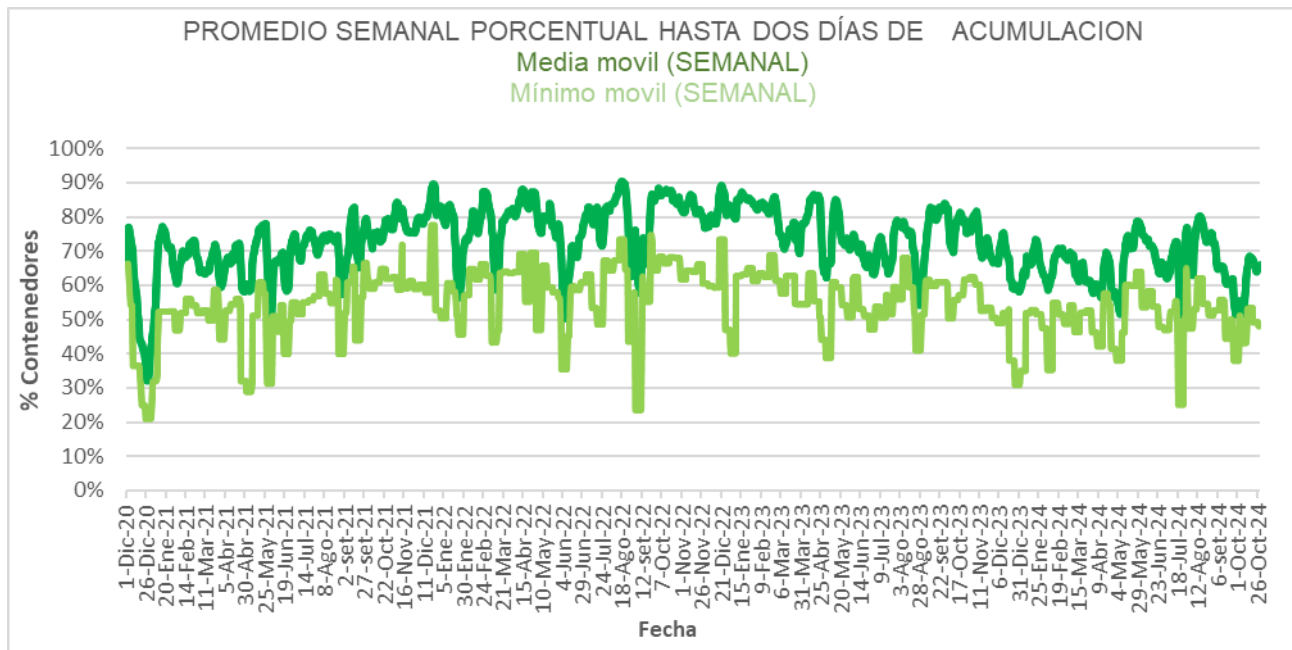
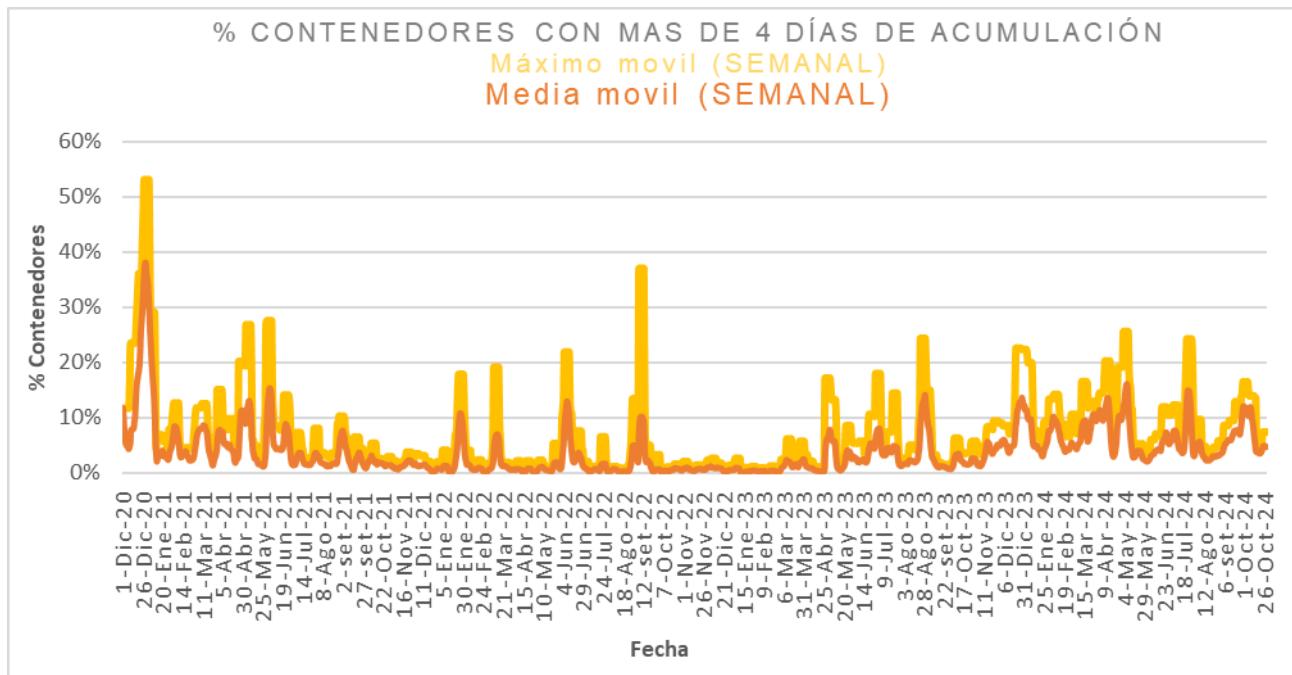


Días	Valores diarios		
	N° Contenedores IM - Fideicomiso	% Contenedores	
Hasta 2	7.127	61,4%	65,8%
entre 2-3	2.060	17,7%	19,8%
entre 3-4	1.748	15,1%	7,3%
entre 4-5	443	3,8%	2,2%
más de 5	231	2,0%	2,4%
Total	11.609	100%	100%





Promedio, media, mínimo y máximo móvil semanal de hasta 2 y más de 4 días.





Disponibilidad

DISPONIBILIDAD POR TURNOS			
28/10/2024	MATUTINO	VESPERTINO	NOCTURNO
CAMIONES	23	21	29
CHOFERES	17	23	29
AUXILIARES	15	20	29
CAMIONES UTILIZADOS	14	18	25
DENUNCIAS DE FALLAS	11	12	10

Media móvil 14 días camiones, choferes, auxiliares y denuncias por turno.

	Matutino			Vespertino			Nocturno		
	μ	σ	$\mu \pm 2\sigma$	μ	σ	$\mu \pm 2\sigma$	μ	σ	$\mu \pm 2\sigma$
Camiones	18,6	0,7	[17,23 - 19,91]	25,8	0,9	[23,93 - 27,57]	19,8	0,6	[18,57 - 21]
Tripulantes	20,6	0,7	[19,18 - 21,97]	17,3	0,4	[16,54 - 18,12]	26,1	0,3	[25,48 - 26,68]
Denuncias	17,2	2,2	[12,91 - 21,52]	12,0	1,3	[9,47 - 14,53]	9,4	0,3	[8,74 - 9,98]

Gráficos de camiones, choferes, auxiliares y denuncias por turno.

