

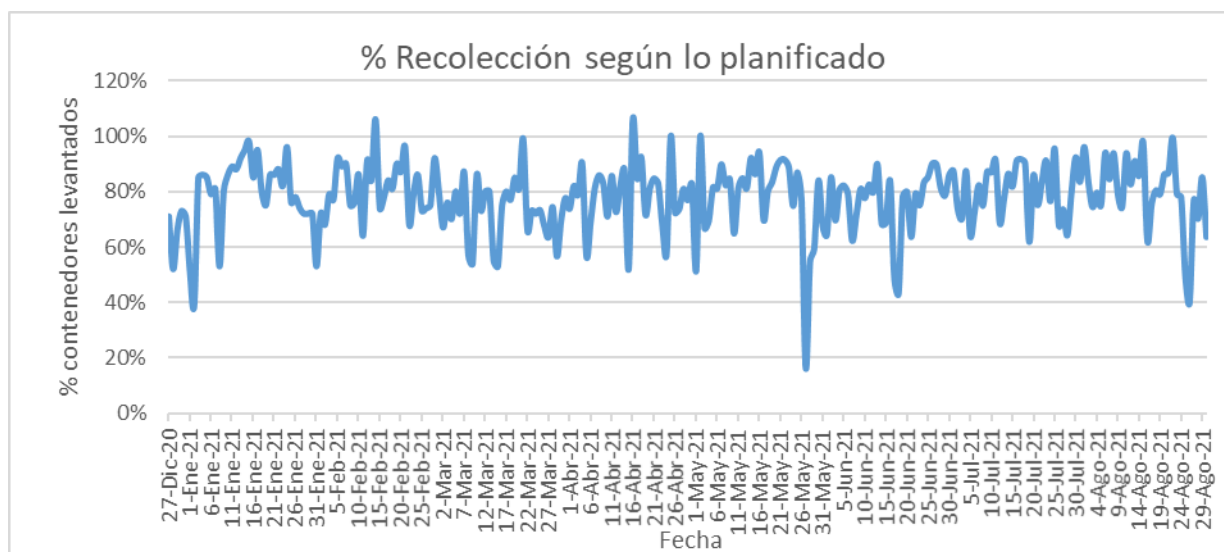


INFORME DIARIO DE GESTIÓN DIVISIÓN LIMPIEZA 30/08/2021

Análisis de contenedores levantados por Región y Turno hasta la hora 06:00. Los datos son extraídos del sistema DFR.

VALORES DIARIOS

Fecha	30/08/2021	
CONTENEDORES PLANIFICADOS IM - CAP	CONTENEDORES LEVANTADOS IM - CAP	% CONTENEDORES LEVANTADOS
3739	2378	64%
Media móvil (7 días previos) porcentaje de contenedores		
66%		



Días	N° Contenedores IM - CAP	% Contenedores	Promedio 7 días % Contenedores
Hasta 2	6538	52,0%	58,1%
entre 2-3	2543	20,2%	21,6%
entre 3-4	2836	22,6%	13,5%
entre 4-5	45	0,4%	4,5%
más de 5	611	4,9%	2,3%
Total	12573	100,0%	100%



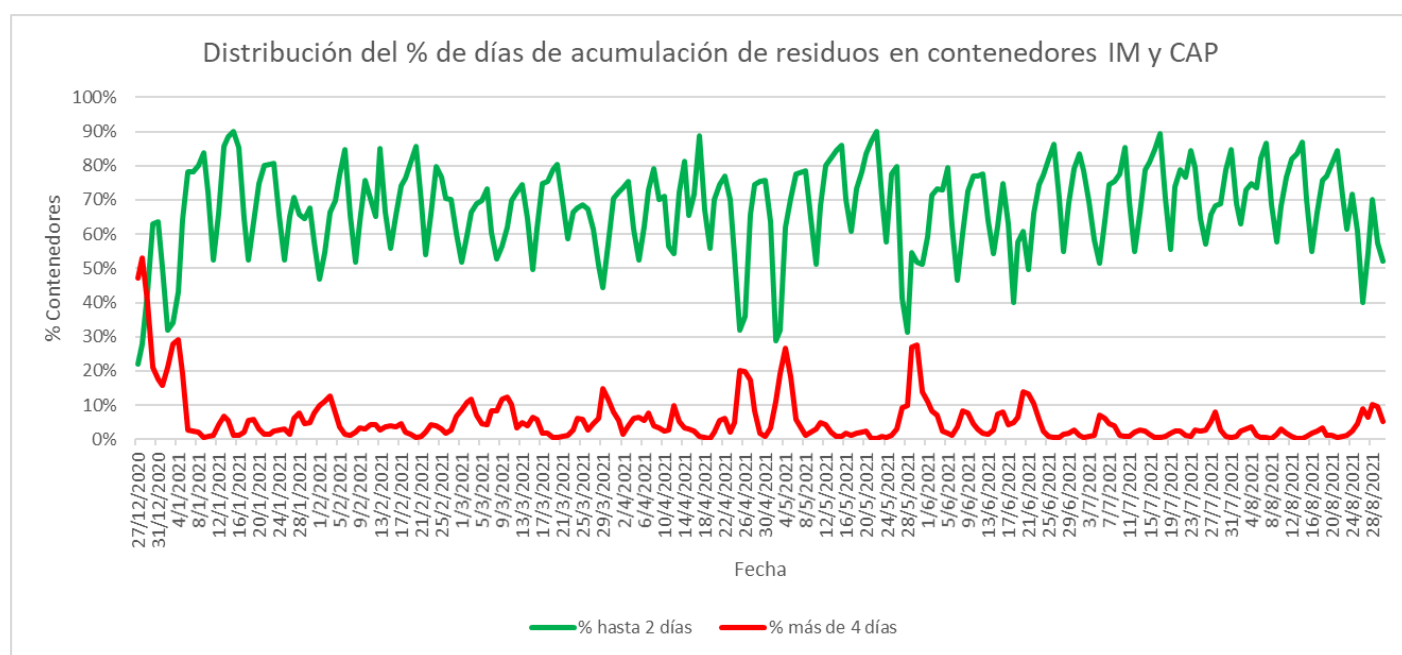
SERVICIO DE PLANIFICACIÓN, ADMINISTRACIÓN Y APOYO

INFORME DIARIO DE GESTIÓN DIVISIÓN LIMPIEZA 30/08/2021

DISPONIBILIDAD

DISPONIBILIDAD POR TURNOS Y REGION				
30/8/2021		MATUTINO	VESPERTINO	NOCTURNO
URME	CAMIONES	12	-	14
	CHOFERES	9	-	11
	AUXILIARES	9	-	15
	PRESTAMO CAMIONES	-	-	-
	DENUNCIAS DE FALLAS	10	-	3
URMO	CAMIONES	14	-	14
	CHOFERES	8	-	10
	AUXILIARES	7	-	9
	PRESTAMO CAMIONES	-	-	-
	DENUNCIAS DE FALLAS	4	-	2

PROMEDIOS Y EXTREMOS SEMANALES MOVILES



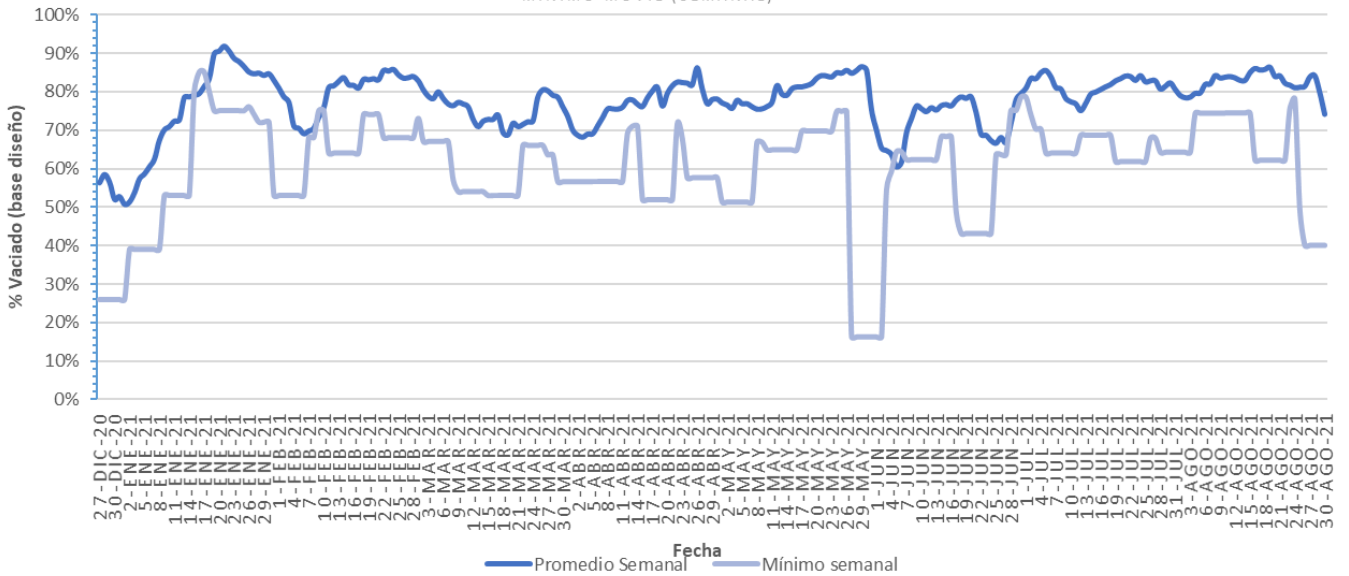


SERVICIO DE PLANIFICACIÓN, ADMINISTRACIÓN Y APOYO

INFORME DIARIO DE GESTIÓN DIVISIÓN LIMPIEZA 30/08/2021

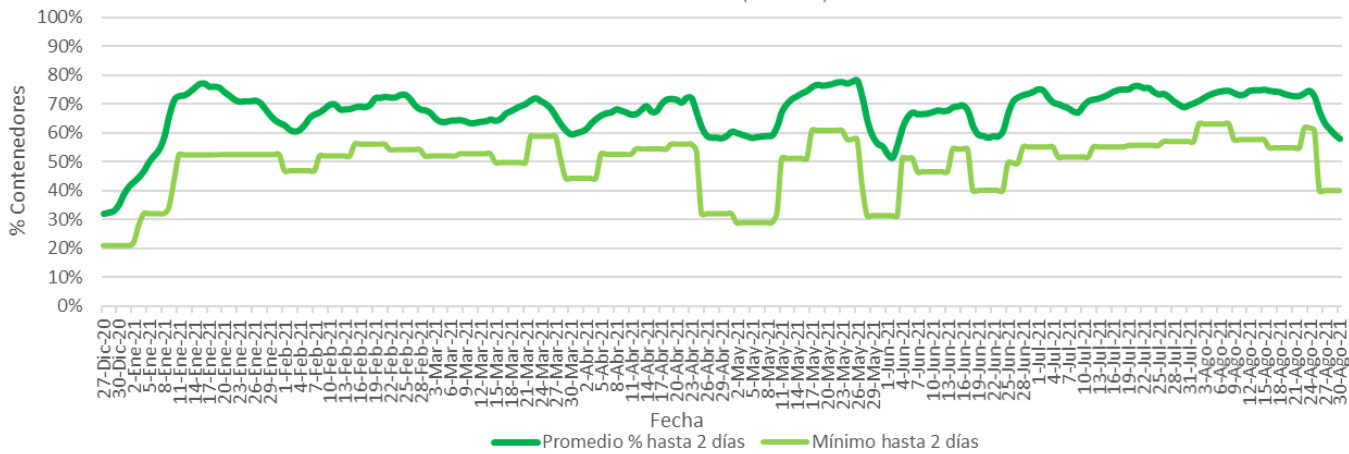
% CUMPLIMIENTO EN VACIADO DE CONTENEDORES

MEDIA MOVIL (SEMANAL)
MÍNIMO MOVIL (SEMANAL)



PROMEDIO SEMANAL PORCENTUAL HASTA DOS DÍAS DE ACUMULACIÓN

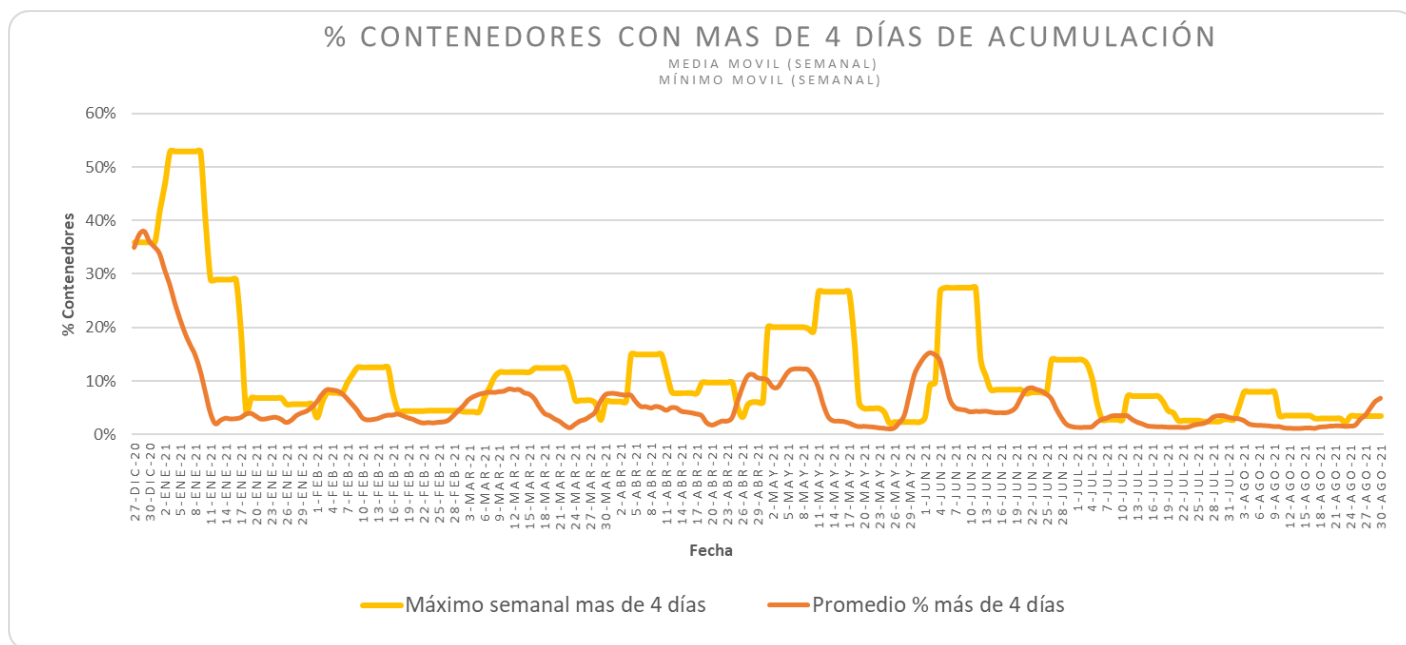
MEDIA MOVIL (SEMANAL)
MÍNIMO MOVIL (SEMANAL)





SERVICIO DE PLANIFICACIÓN, ADMINISTRACIÓN Y APOYO

INFORME DIARIO DE GESTIÓN DIVISIÓN LIMPIEZA 30/08/2021





INFORME DIARIO DE GESTIÓN DIVISIÓN LIMPIEZA 30/08/2021

CONTENEDORES INDIVIDUALES CON MÁS DE 8 DÍAS SIN RECOLECCIÓN

CIRCUITO	POS	ACUMULACION	ESTADO
A_119	61	14	-
G_110	25	14	-
D_118	45	13	Sobrepeso
A_115	1	11	-
A_115	2	11	-
A_115	3	11	-
A_115	4	11	-
C_113	40	11	Sobrepeso
C_112	39	10	-
C_112	40	10	-
C_112	41	10	-
D_120	66	10	-
D_120	80	10	-
G_112	51	10	-
A_110	95	9	-
A_110	96	9	-
A_104	69	8	-
A_107	24	8	-
B_102	81	8	-
B_102	84	8	-
C_106	48	8	-
C_113	86	8	-
CH_05	1	8	Sobrepeso
CH_05	46	8	Sobrepeso
E_102	97	8	-
E_102	98	8	-
E_102	99	8	-
E_102	100	8	-
G_113	78	8	-

(*) Varios de estos contenedores presentan sobrepeso por lo que no pueden ser levantados por el servicio de recolección lateral y aguardan su levante vía grúa.

