



DEPARTAMENTO Desarrollo Ambiental

DIVISIÓN: División Limpieza y Recolección

SERVICIO: Servicio de Planificación y Proyectos

Unidad: 4487

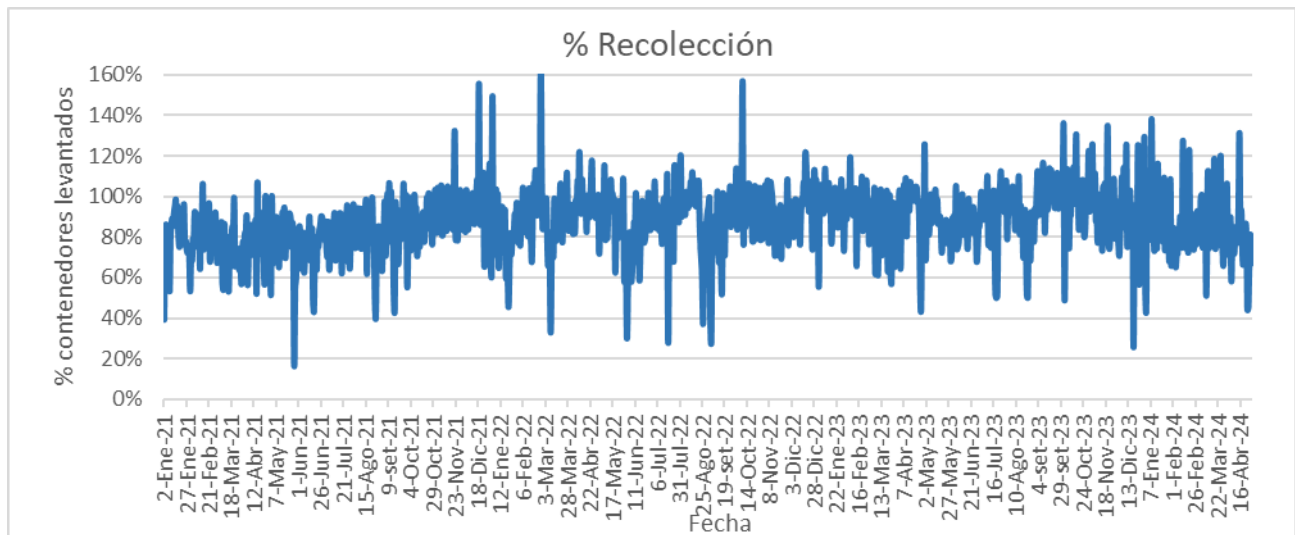
INFORME DIARIO DE GESTIÓN DIVISIÓN LIMPIEZA 30/04/2024

Análisis de contenedores levantados por Región y Turno hasta la hora 06:00.
Los datos son extraídos del sistema DFR.

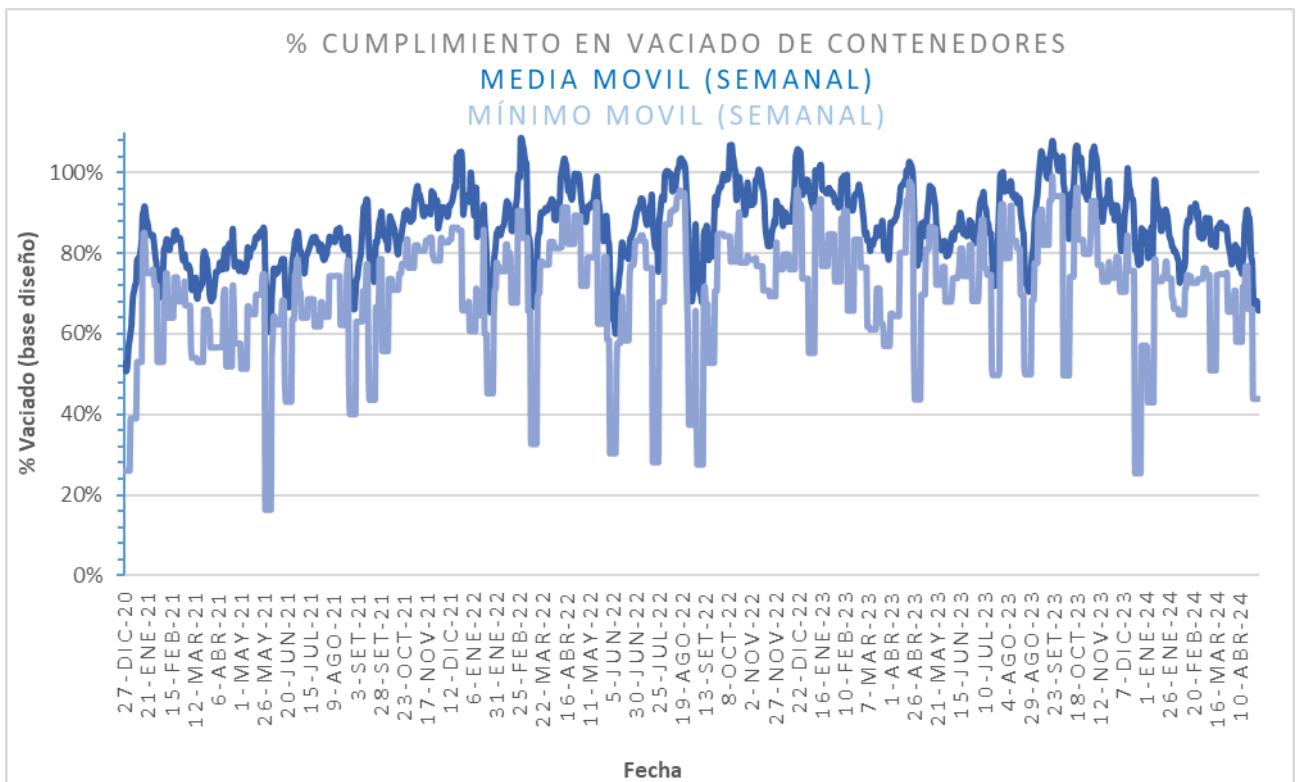
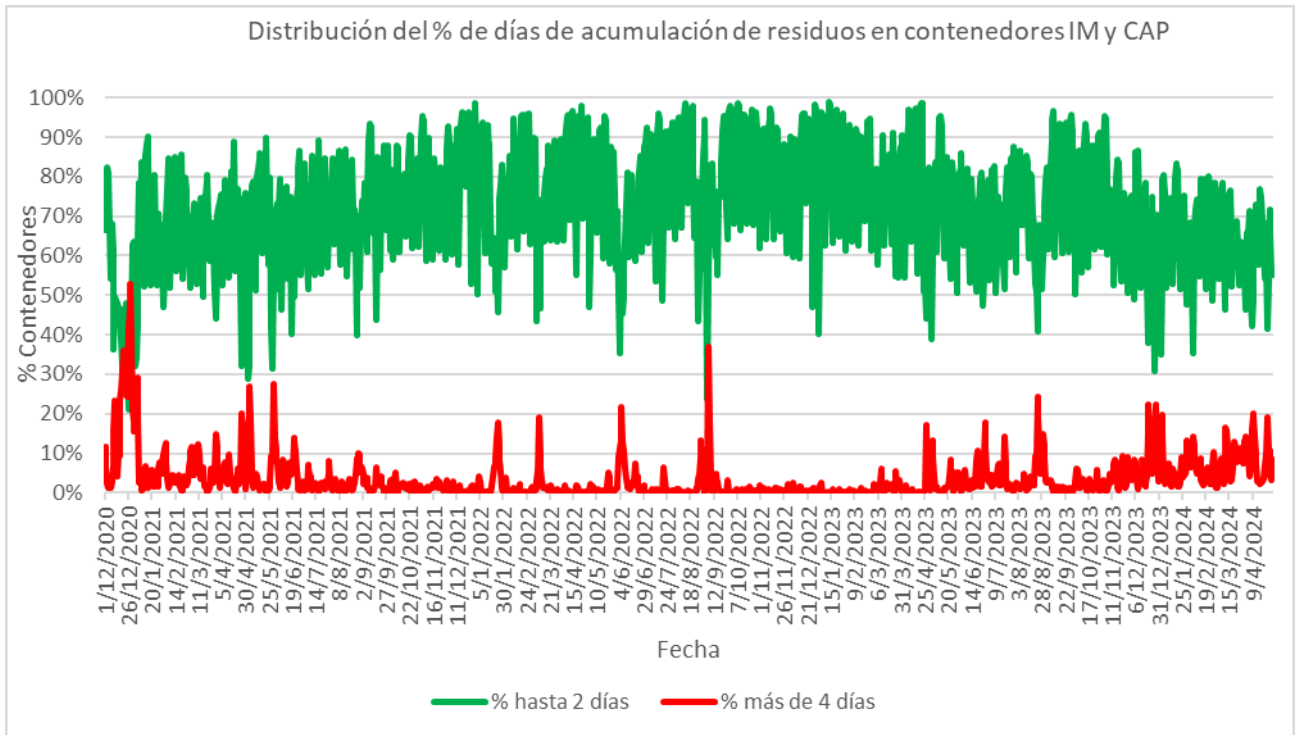
Estado de la recolección.

Contenedores planificados IM - CAP	Contenedores vaciados IM - CAP	% Contenedores levantados
6.444	4.314	67%

Media móvil (7 días previos) porcentaje de contenedores vaciados
66%

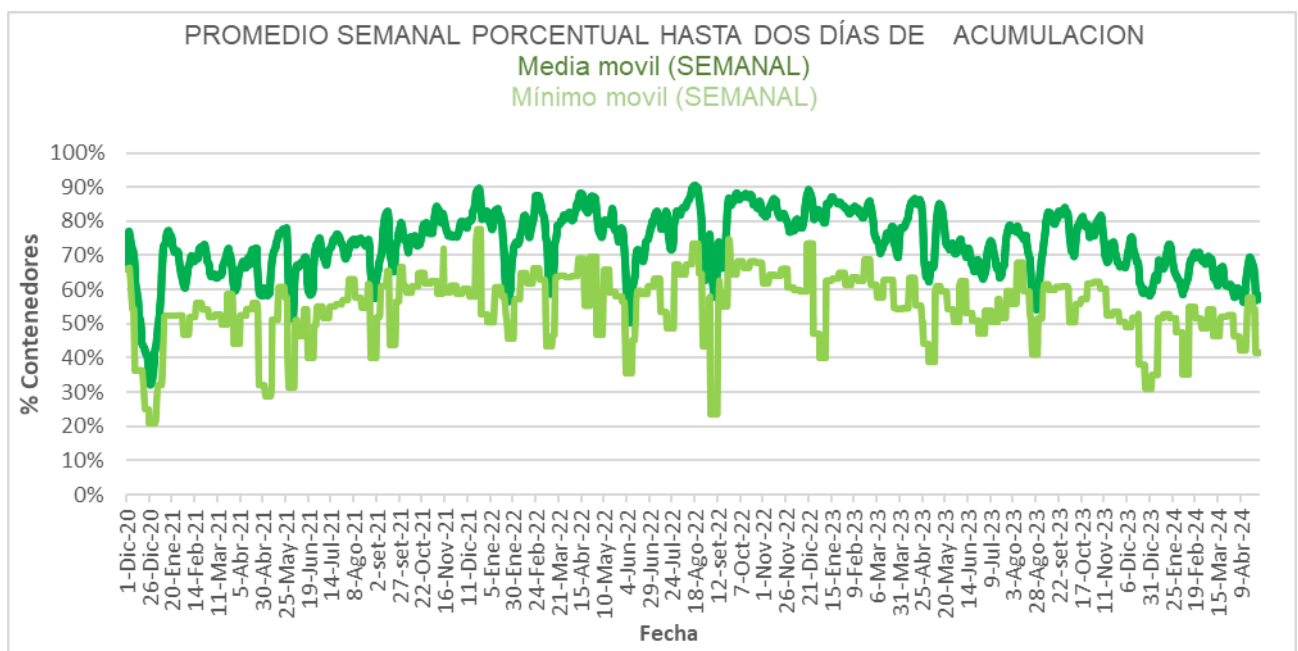
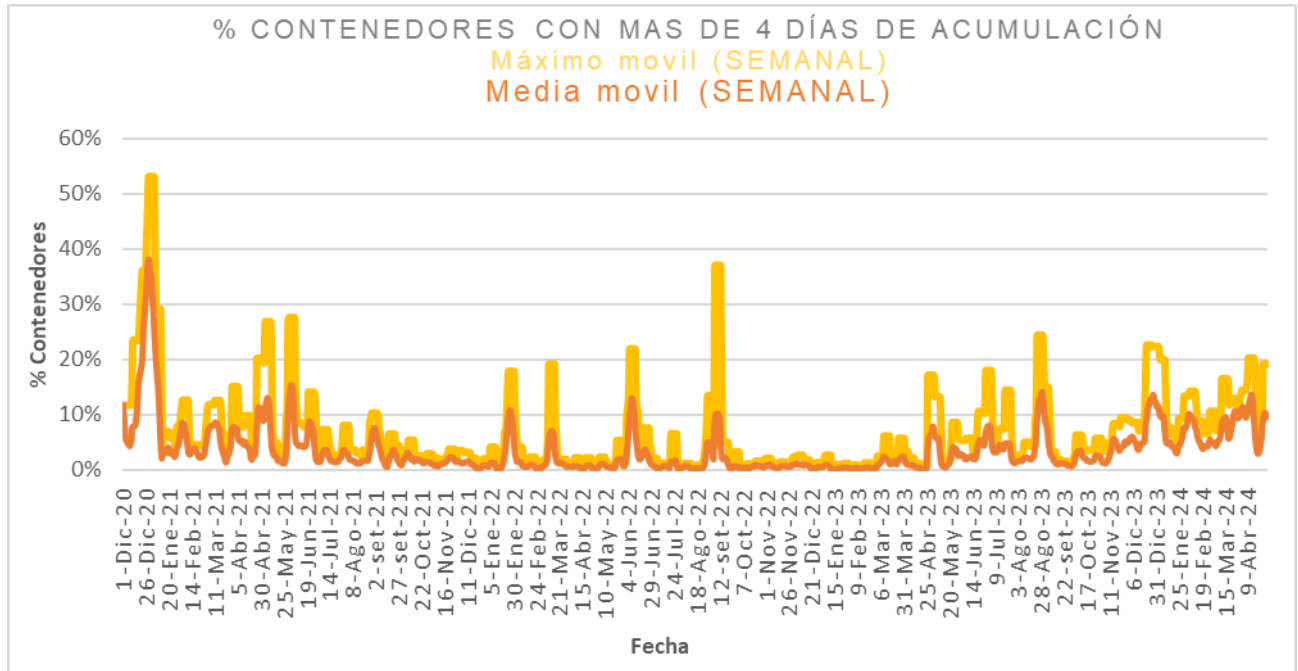


Días	Valores diarios		Promedio 7 días % Contenedores
	N° Contenedores IM - CAP	% Contenedores	
Hasta 2	6.453	55,2%	57,3%
entre 2-3	2.443	20,9%	19,5%
entre 3-4	1.809	15,5%	13,7%
entre 4-5	782	6,7%	5,1%
más de 5	208	1,8%	4,3%
Total	11.695	100%	100%





Promedio, media, mínimo y máximo móvil semanal de hasta 2 y más de 4 días.





Disponibilidad

DISPONIBILIDAD POR TURNOS			
29/04/2024	MATUTINO	VESPERTINO	NOCTURNO
CAMIONES	28	28	21
CHOFERES	26	18	26
AUXILIARES	27	22	28
CAMIONES UTILIZADOS	19	18	21
DENUNCIAS DE FALLAS	27	13	26

Media móvil 14 días camiones, choferes, auxiliares y denuncias por turno.

	Matutino			Vespertino			Nocturno		
	μ	σ	$\mu \pm 2\sigma$	μ	σ	$\mu \pm 2\sigma$	μ	σ	$\mu \pm 2\sigma$
Camiones	21,4	0,9	[19,66 - 23,19]	25,3	1,2	[22,87 - 27,63]	22,9	0,9	[21,08 - 24,74]
Tripulantes	24,9	0,8	[23,31 - 26,4]	17,7	0,3	[16,99 - 18,34]	26,1	0,3	[25,58 - 26,6]
Denuncias	19,2	0,7	[17,84 - 20,59]	14,3	1,1	[12,23 - 16,44]	12,3	1,2	[9,9 - 14,67]



Gráficos de camiones, choferes, auxiliares y denuncias por turno.

