



DEPARTAMENTO DESARROLLO AMBIENTAL

División Limpieza y Gestión De Residuos

Servicio de Planificación y Proyectos

Unidad: 4487

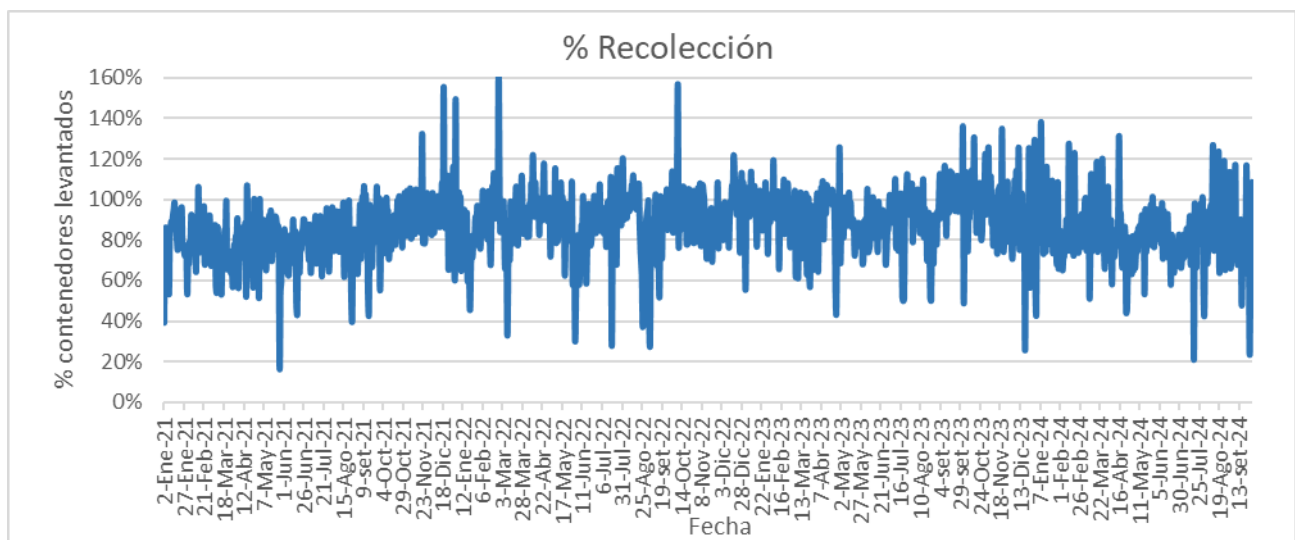
INFORME DIARIO DE GESTIÓN DIVISIÓN LIMPIEZA 30/09/2024

Análisis de contenedores levantados por Región y Turno hasta la hora 06:00.
Los datos son extraídos del sistema DFR.

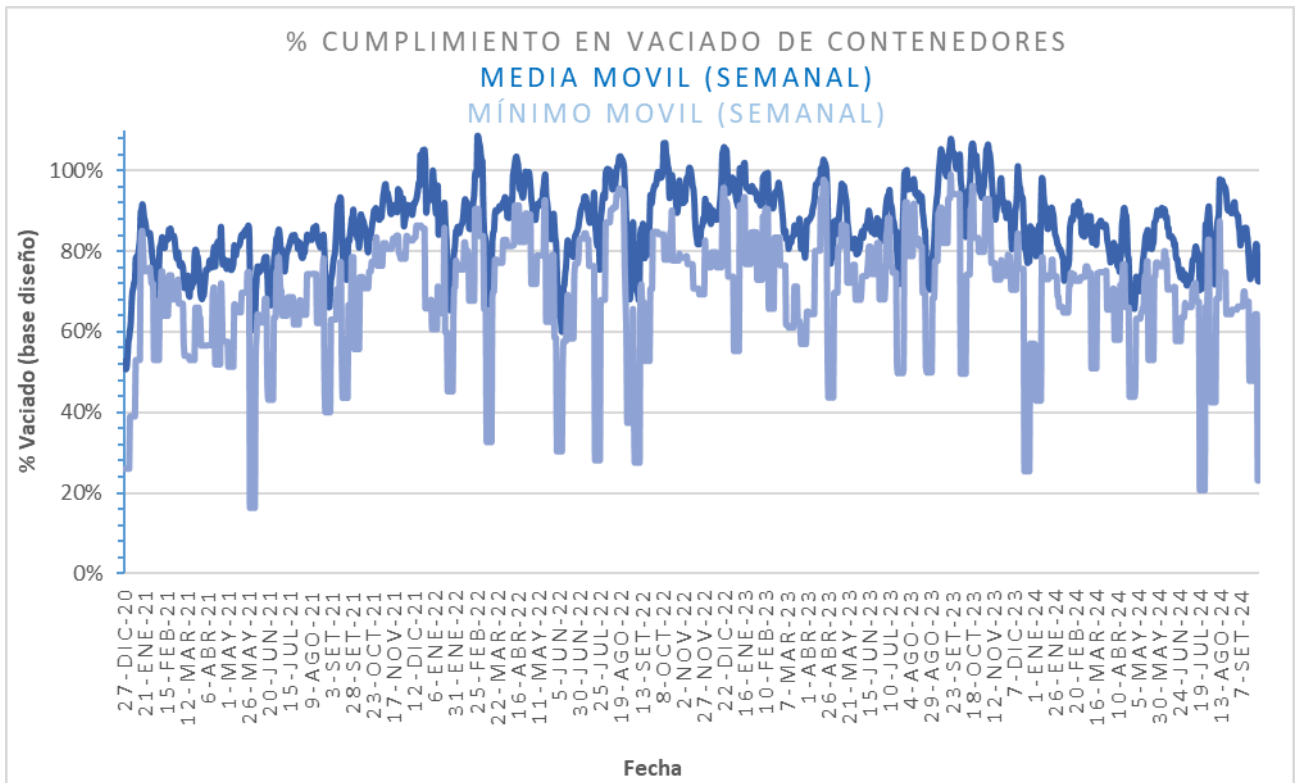
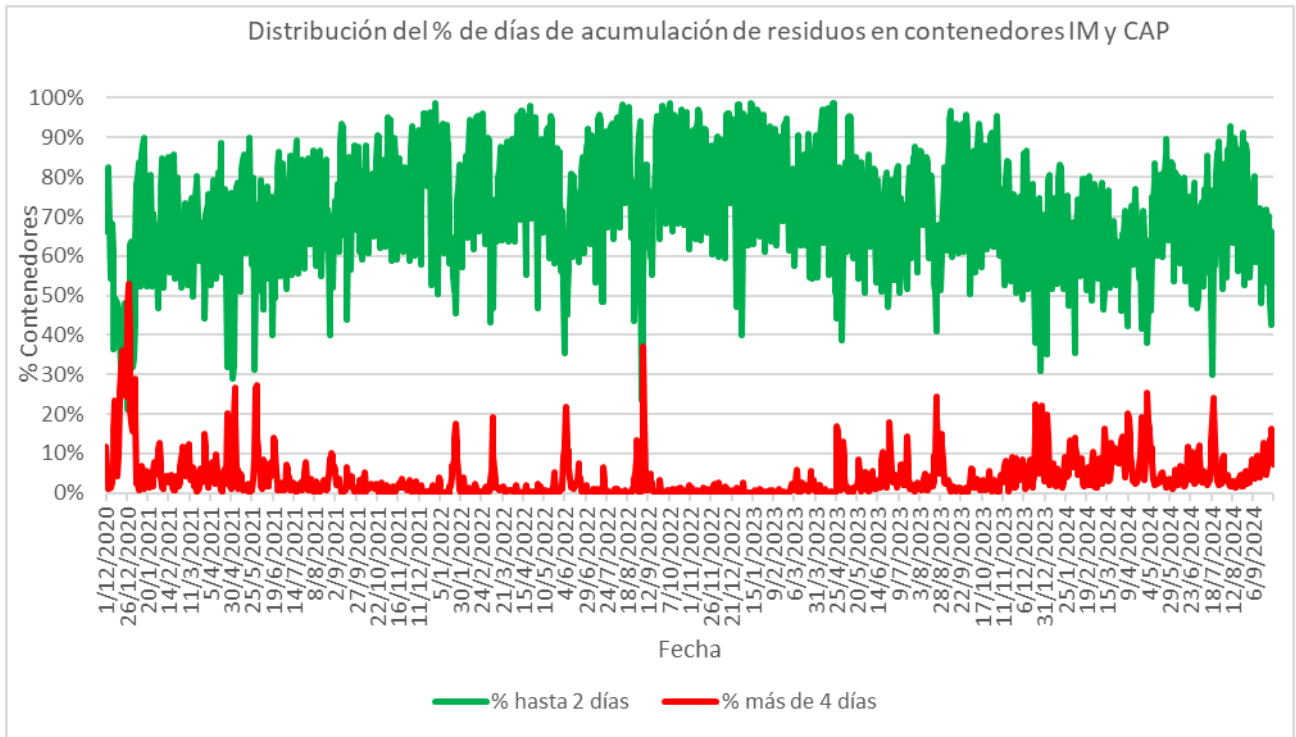
Estado de la recolección.

Contenedores planificados IM - Fideicomiso	Contenedores vaciados IM - Fideicomiso	% Contenedores levantados
6.164	4.383	71%

Media móvil (7 días previos) porcentaje de contenedores vaciados
73%

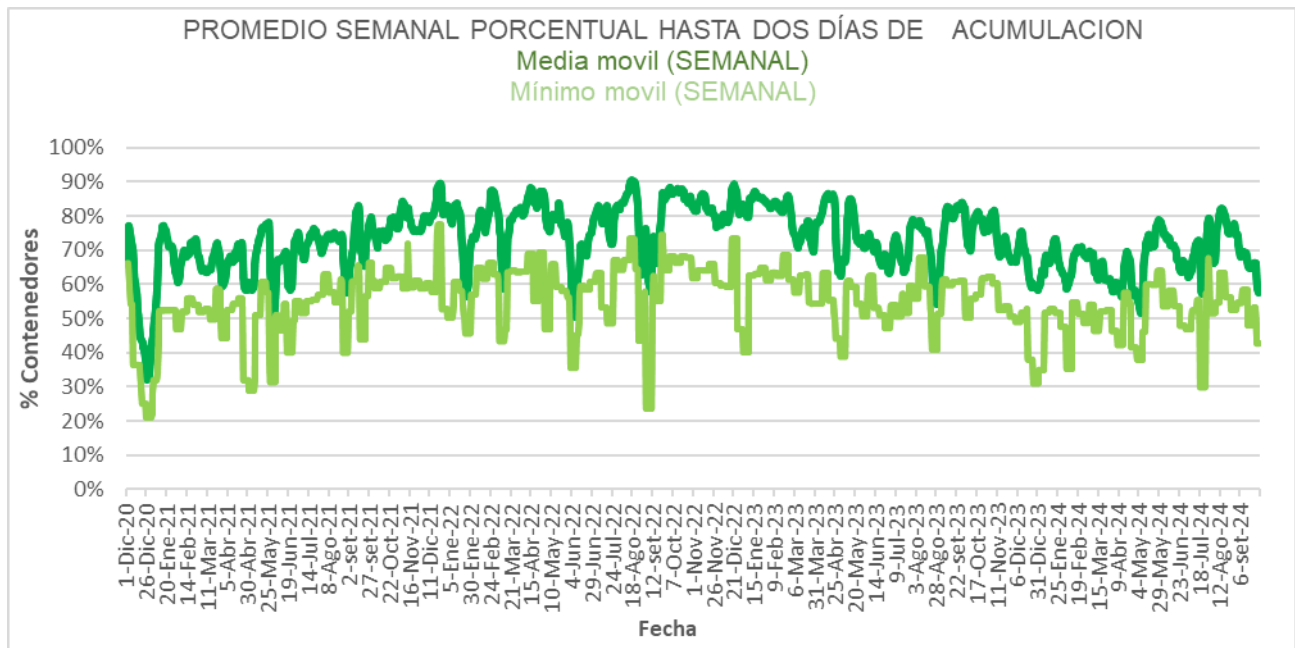
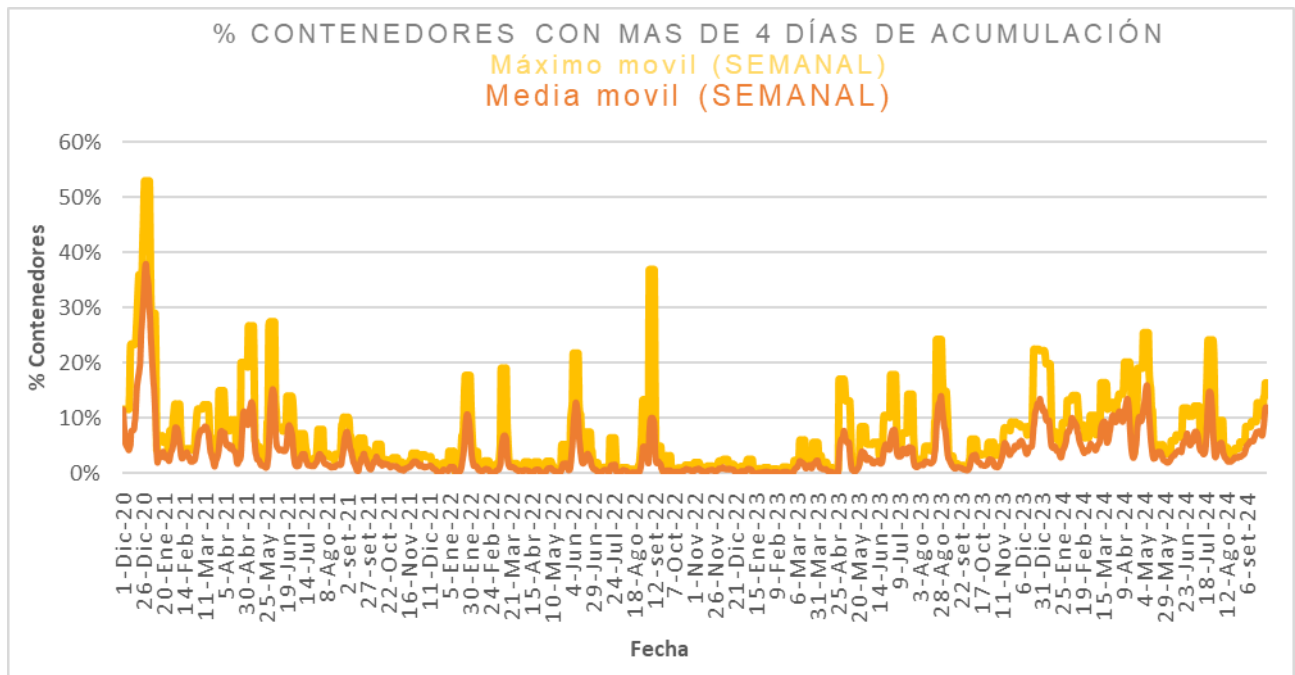


Días	Valores diarios		Promedio 7 días % Contenedores
	N° Contenedores IM - Fideicomiso	% Contenedores	
Hasta 2	6.548	56,2%	58,0%
entre 2-3	3.195	27,4%	18,5%
entre 3-4	1.080	9,3%	11,5%
entre 4-5	172	1,5%	5,6%
más de 5	654	5,6%	6,4%
Total	11.649	100%	100%





Promedio, media, mínimo y máximo móvil semanal de hasta 2 y más de 4 días.





Disponibilidad

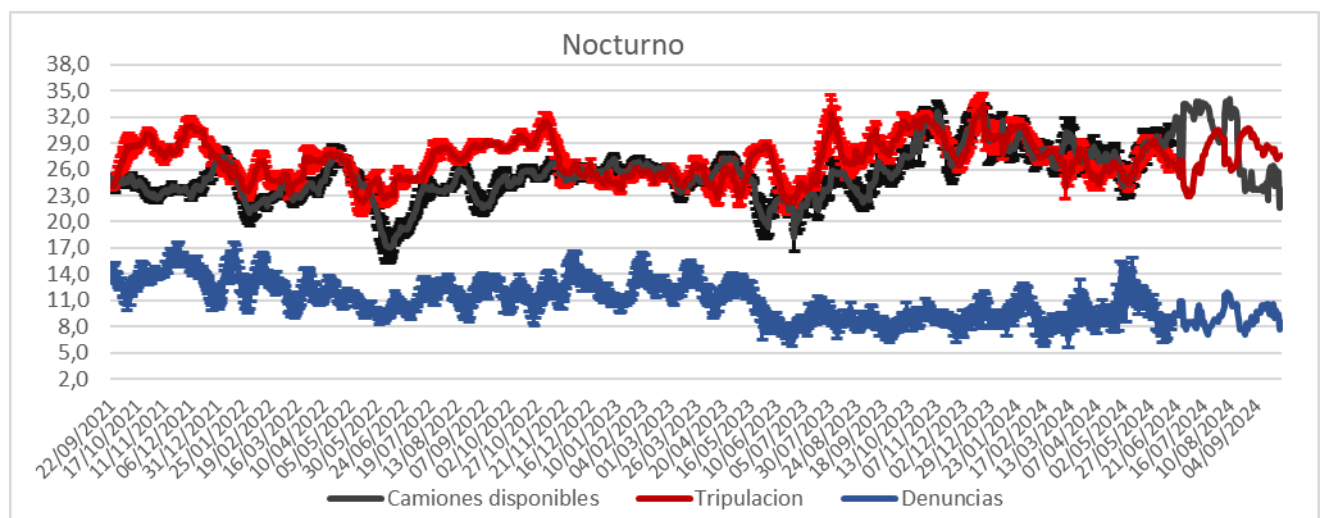
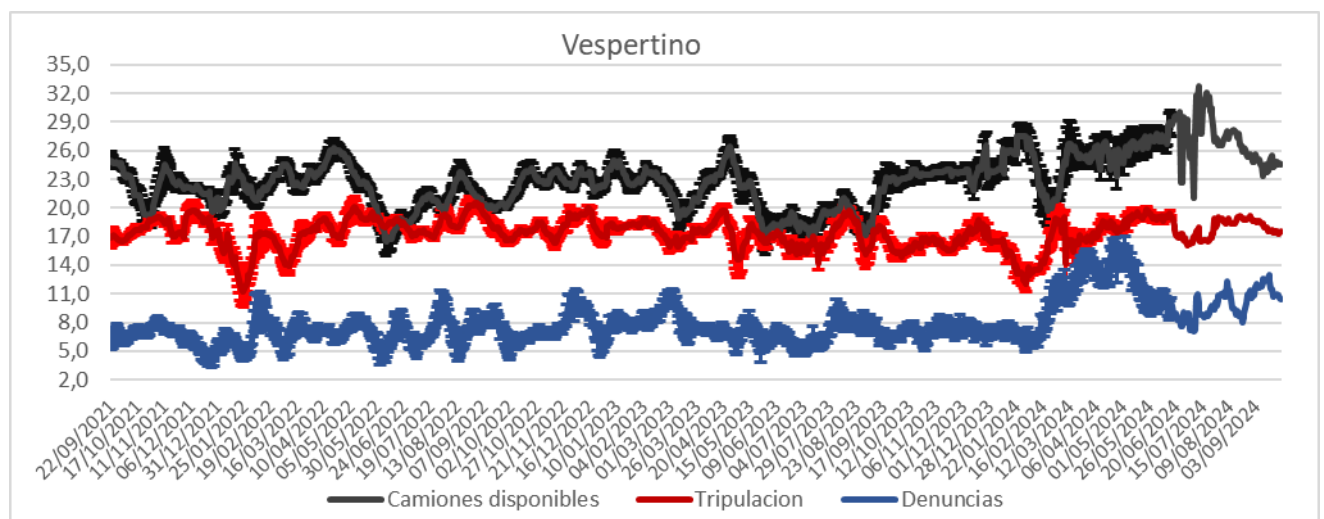
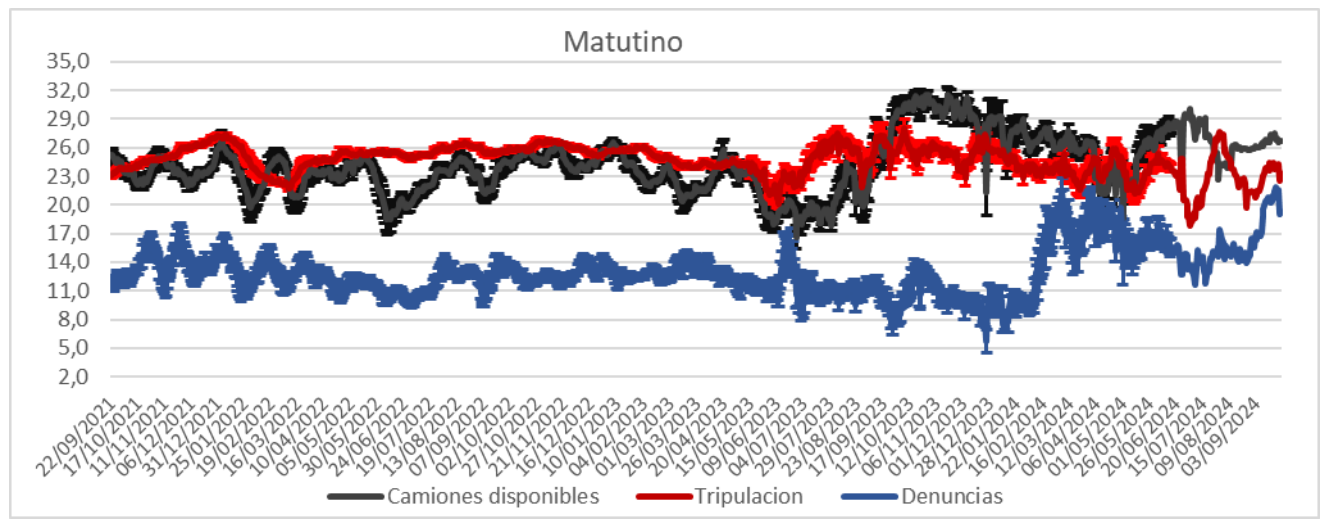
DISPONIBILIDAD POR TURNOS			
29/09/2024	MATUTINO	VESPERTINO	NOCTURNO
CAMIONES	26		25
CHOFERES	26		30
AUXILIARES	21		29
CAMIONES UTILIZADOS	20		25
DENUNCIAS DE FALLAS	17		11

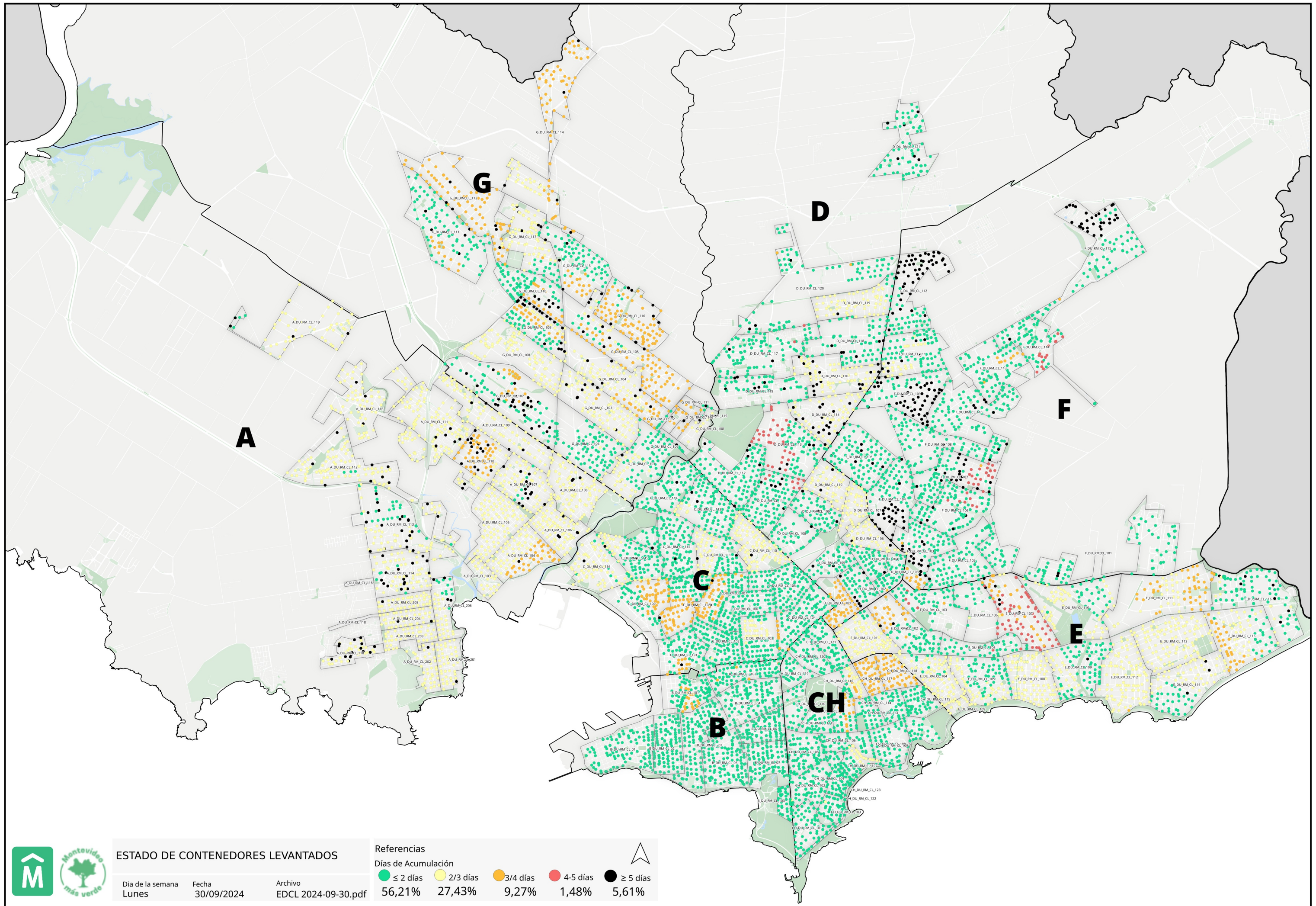
Media móvil 14 días camiones, choferes, auxiliares y denuncias por turno.

	Matutino			Vespertino			Nocturno		
	μ	σ	$\mu \pm 2\sigma$	μ	σ	$\mu \pm 2\sigma$	μ	σ	$\mu \pm 2\sigma$
Camiones	22,0	0,5	[21,02 - 22,98]	24,3	1,0	[22,33 - 26,27]	19,2	1,8	[15,69 - 22,74]
Tripulantes	22,3	0,7	[20,83 - 23,74]	17,9	0,2	[17,43 - 18,37]	27,0	0,5	[25,93 - 28,07]
Denuncias	17,5	1,4	[14,8 - 20,2]	9,7	0,9	[7,79 - 11,54]	8,8	0,9	[6,93 - 10,64]



Gráficos de camiones, choferes, auxiliares y denuncias por turno.





ESTADO DE CONTENEDORES LEVANTADOS

Día de la semana: **Lunes**
 Fecha: **30/09/2024**
 Archivo: **EDCL 2024-09-30.pdf**

Referencias

Días de Acumulación

● ≤ 2 días	● 2/3 días	● 3/4 días	● 4-5 días	● ≥ 5 días
56,21%	27,43%	9,27%	1,48%	5,61%

