



**DEPARTAMENTO DESARROLLO AMBIENTAL**

División Limpieza y Gestión De Residuos

Servicio de Planificación y Proyectos

Unidad: 4487

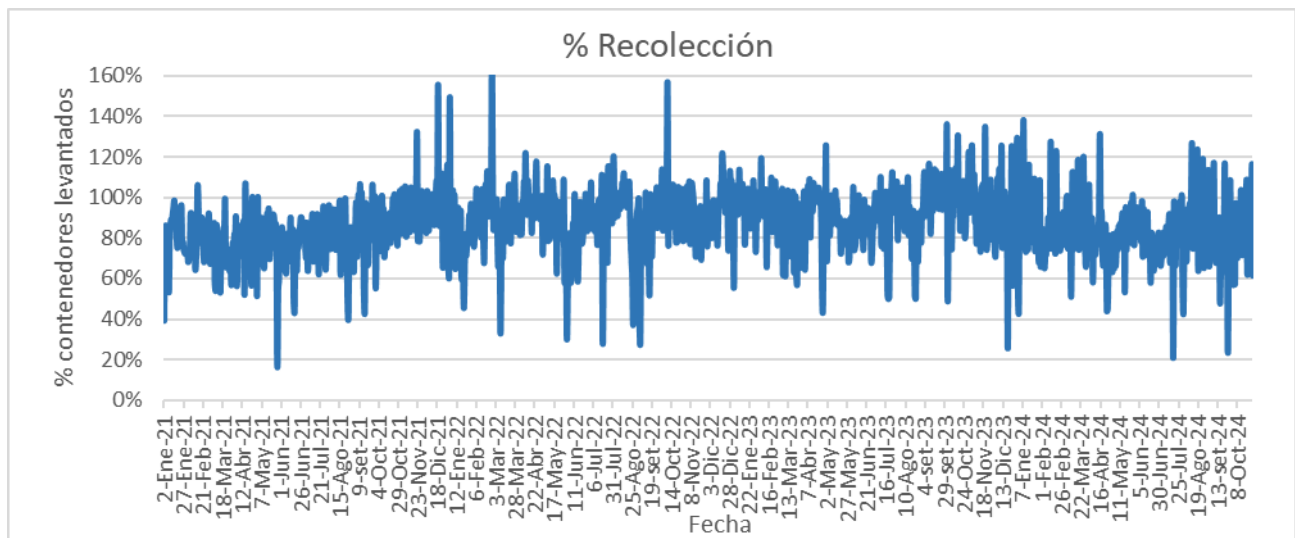
**INFORME DIARIO DE GESTIÓN DIVISIÓN LIMPIEZA 30/10/2024**

Análisis de contenedores levantados por Región y Turno hasta la hora 06:00.  
Los datos son extraídos del sistema DFR.

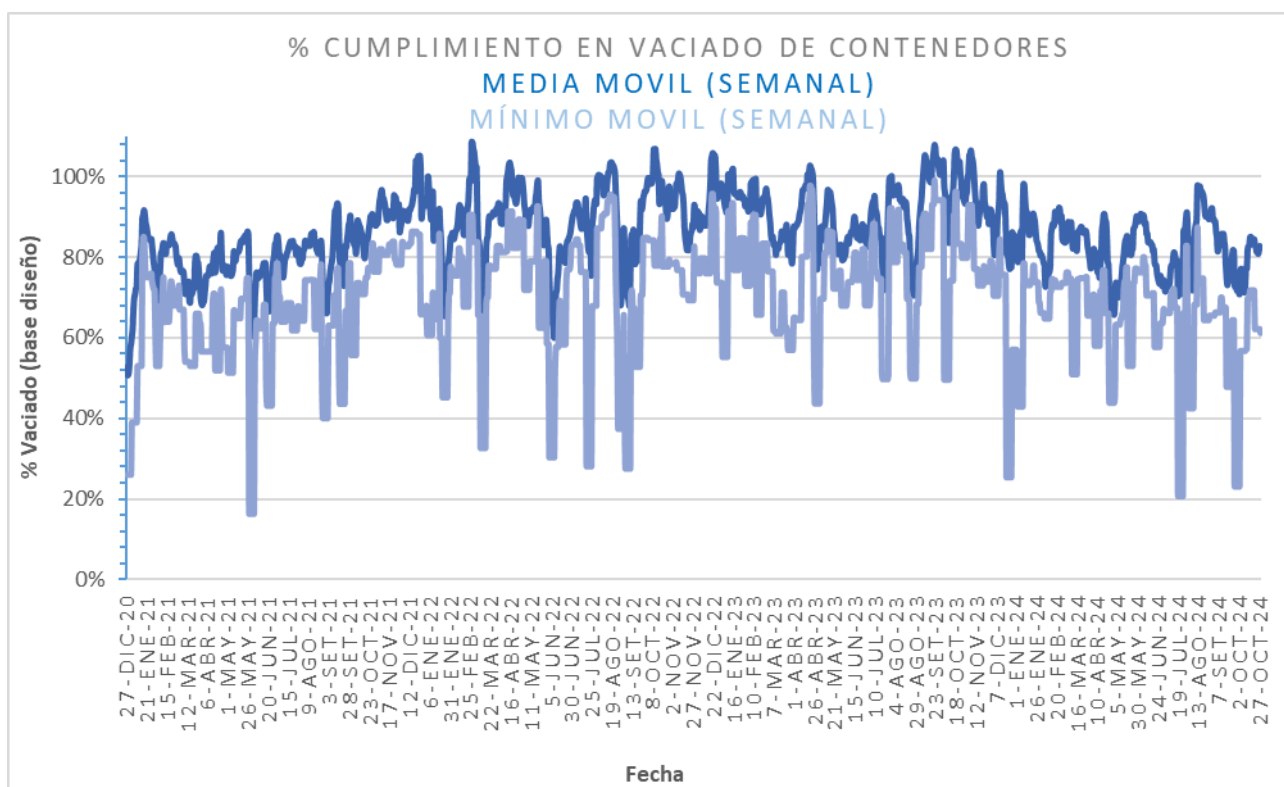
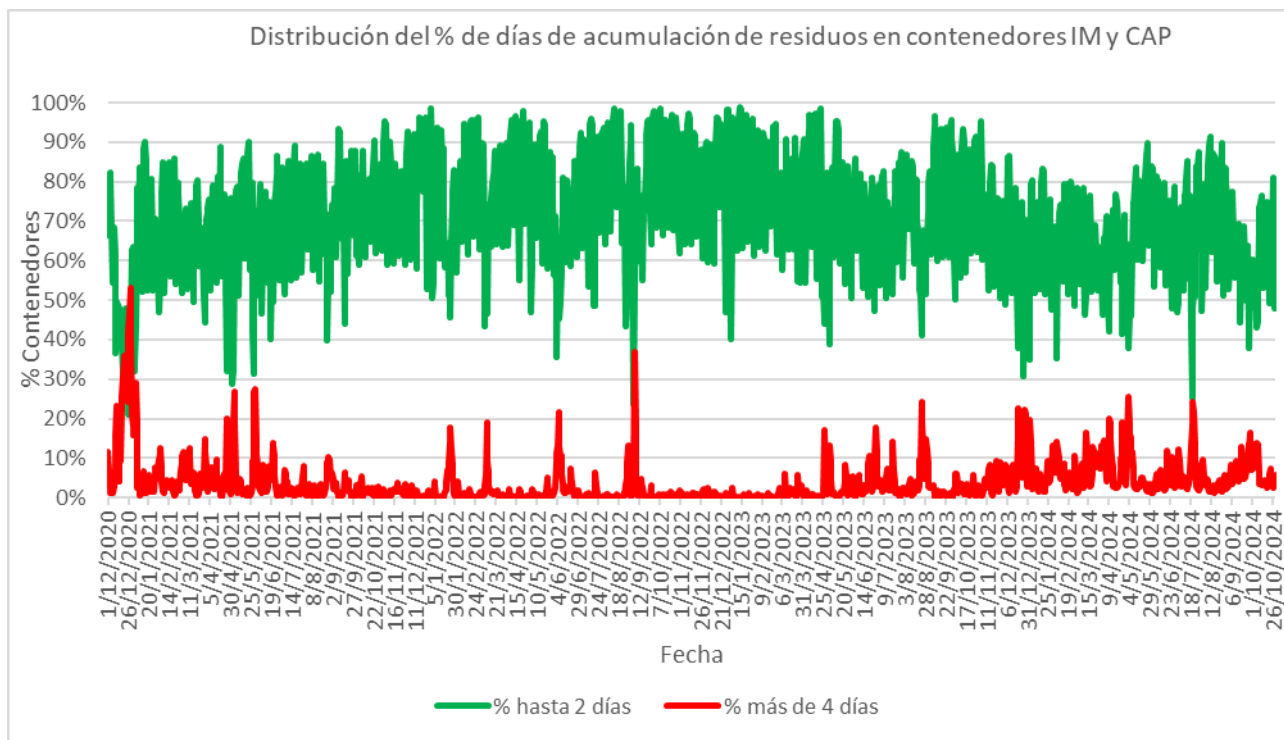
Estado de la recolección.

Contenedores planificados IM - Fideicomiso	Contenedores vaciados IM - Fideicomiso	% Contenedores levantados
<b>6.507</b>	<b>4.995</b>	<b>77%</b>

Media móvil (7 días previos) porcentaje de contenedores vaciados
<b>83%</b>

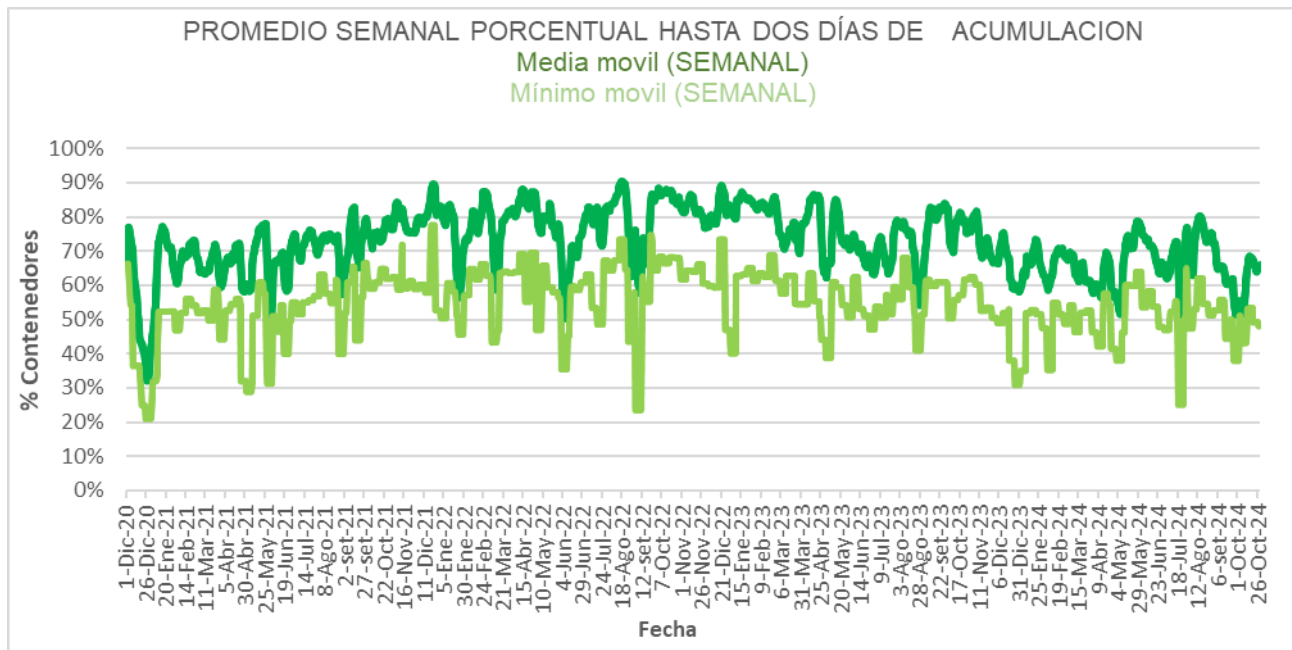
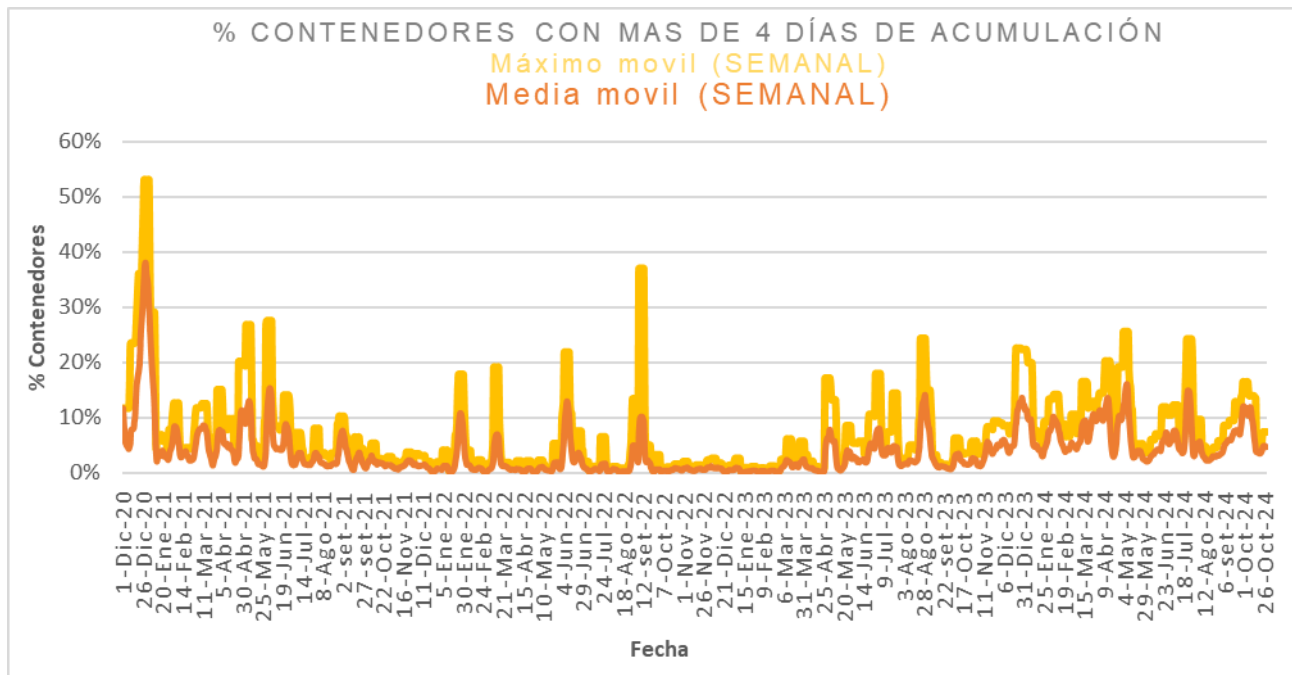


Días	Valores diarios		
	N° Contenedores IM - Fideicomiso	% Contenedores	
Hasta 2	8.793	75,8%	66,9%
entre 2-3	983	8,5%	19,6%
entre 3-4	1.016	8,8%	7,2%
entre 4-5	529	4,6%	2,2%
más de 5	286	2,5%	2,3%
<b>Total</b>	<b>11.607</b>	<b>100%</b>	<b>100%</b>





Promedio, media, mínimo y máximo móvil semanal de hasta 2 y más de 4 días.





Disponibilidad

DISPONIBILIDAD POR TURNOS			
29/10/2024	MATUTINO	VESPERTINO	NOCTURNO
CAMIONES	29	26	25
CHOFERES	27	21	29
AUXILIARES	28	17	29
CAMIONES UTILIZADOS	21	17	24
DENUNCIAS DE FALLAS	19	20	13

Media móvil 14 días camiones, choferes, auxiliares y denuncias por turno.

	Matutino			Vespertino			Nocturno		
	$\mu$	$\sigma$	$\mu \pm 2\sigma$	$\mu$	$\sigma$	$\mu \pm 2\sigma$	$\mu$	$\sigma$	$\mu \pm 2\sigma$
Camiones	18,7	0,6	[17,54 - 19,89]	26,0	0,9	[24,17 - 27,83]	19,7	0,6	[18,54 - 20,89]
Tripulantes	21,1	0,7	[19,57 - 22,57]	17,4	0,4	[16,64 - 18,19]	26,3	0,3	[25,73 - 26,94]
Denuncias	17,1	1,9	[13,34 - 20,95]	12,8	1,5	[9,82 - 15,68]	9,4	0,3	[8,81 - 10,05]



Gráficos de camiones, choferes, auxiliares y denuncias por turno.

