



**DEPARTAMENTO DESARROLLO AMBIENTAL**

División Limpieza y Gestión De Residuos

Servicio de Planificación y Proyectos

Unidad: 4487

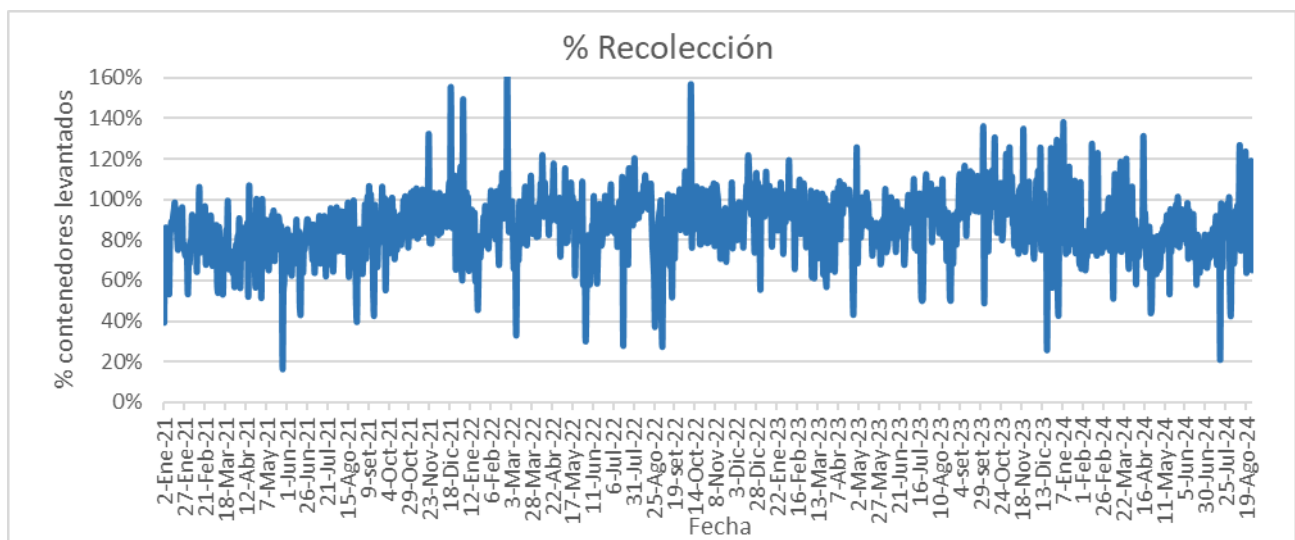
**INFORME DIARIO DE GESTIÓN DIVISIÓN LIMPIEZA 31/08/2024**

Análisis de contenedores levantados por Región y Turno hasta la hora 06:00.  
Los datos son extraídos del sistema DFR.

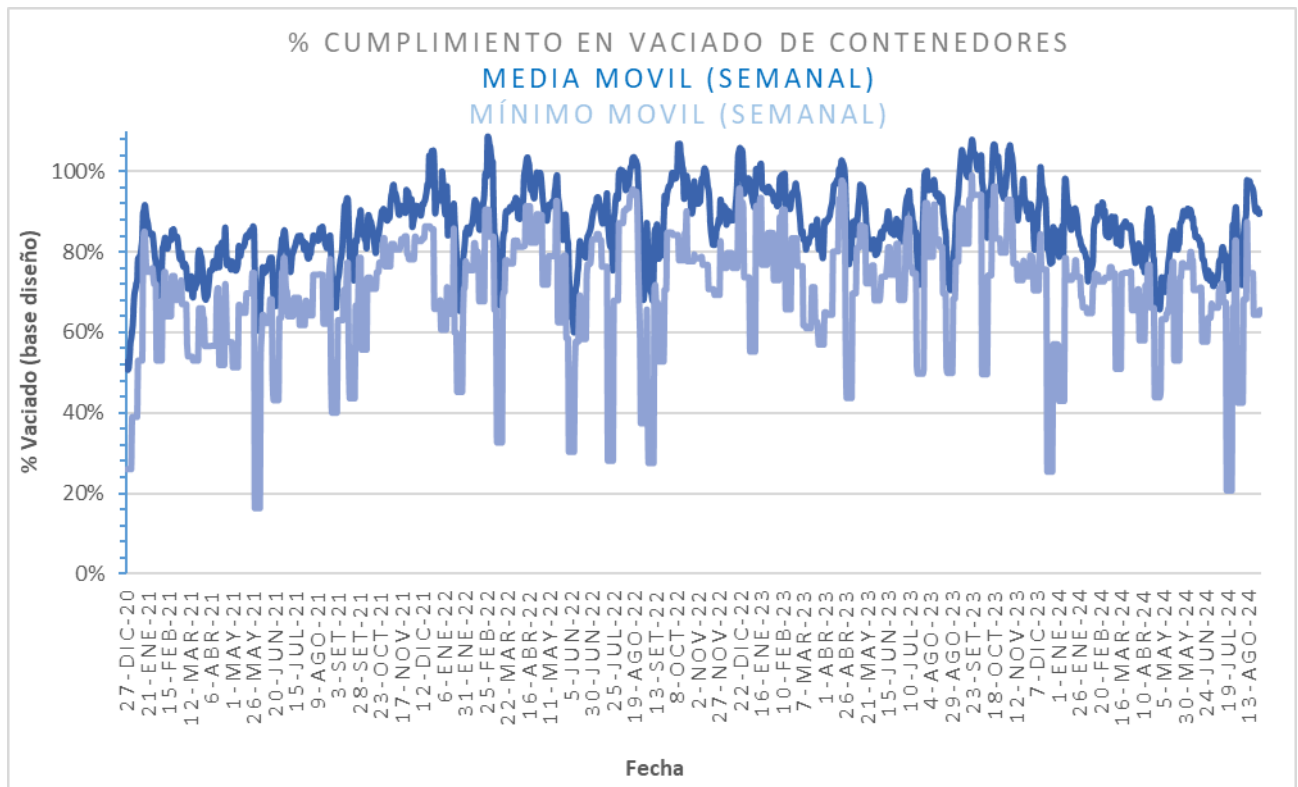
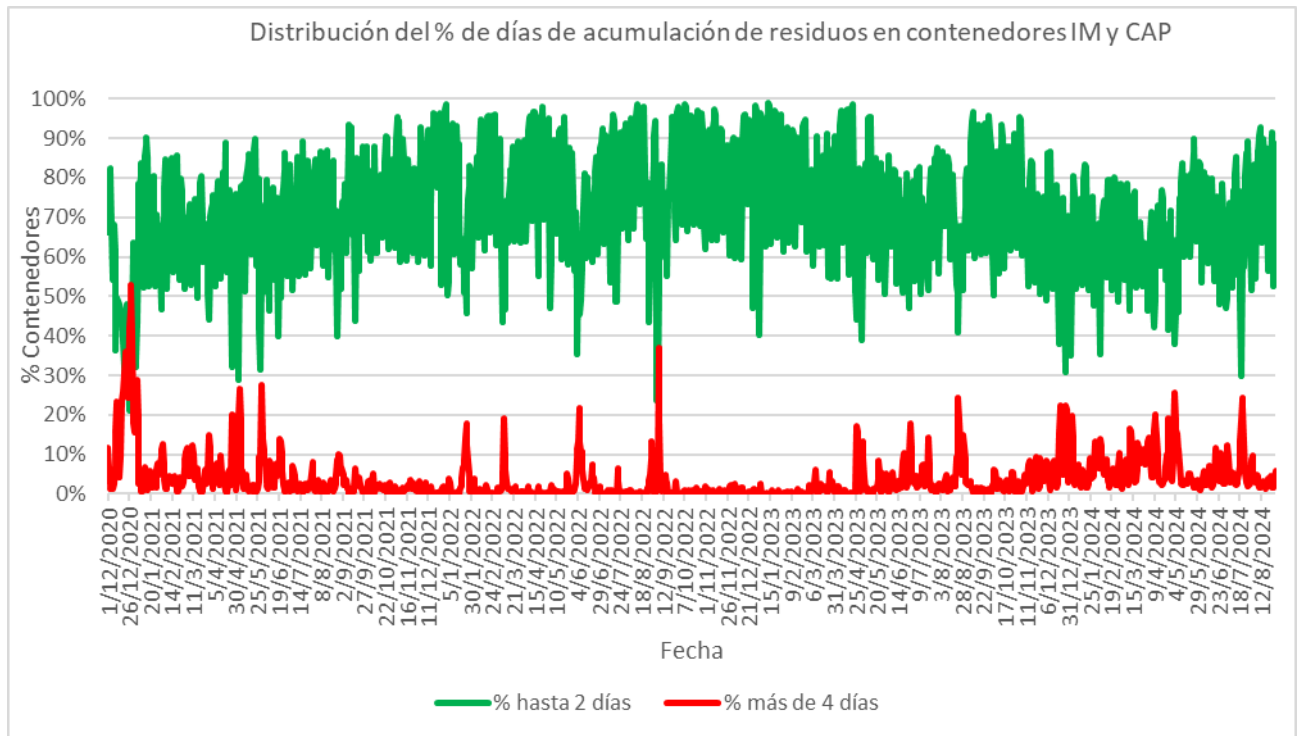
Estado de la recolección.

Contenedores planificados IM - Fideicomiso	Contenedores vaciados IM - Fideicomiso	% Contenedores levantados
<b>6.118</b>	<b>5.537</b>	<b>91%</b>

Media móvil (7 días previos) porcentaje de contenedores vaciados
<b>90%</b>

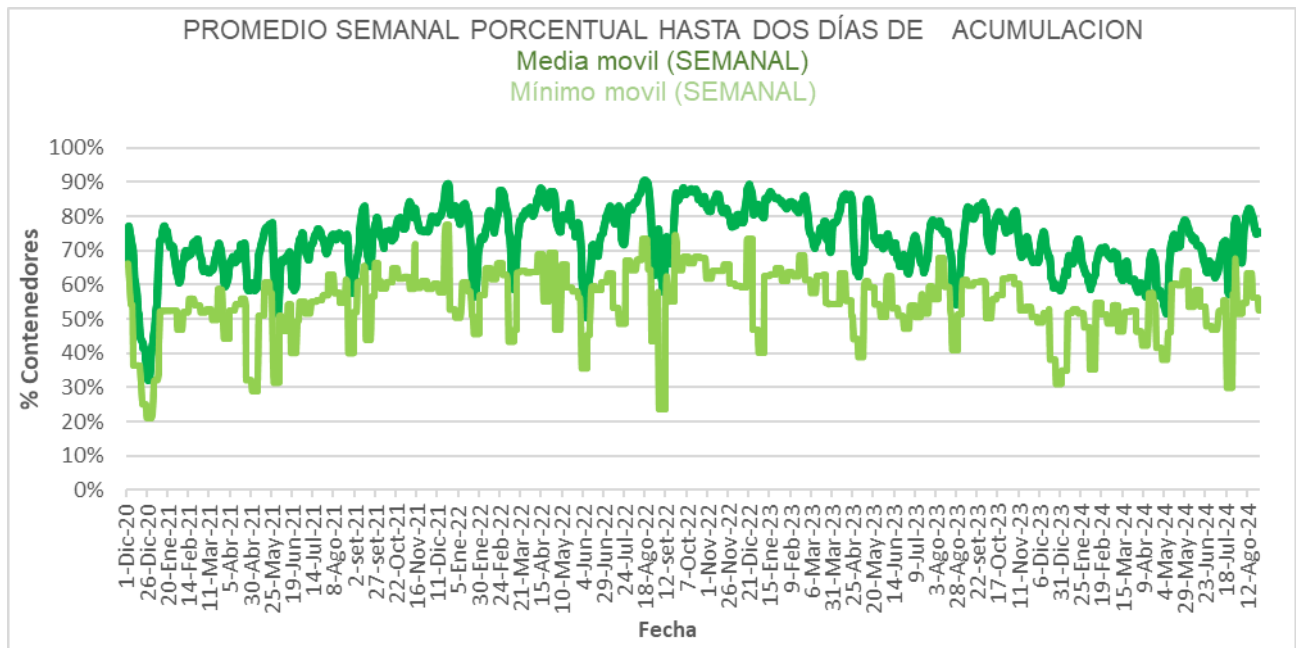
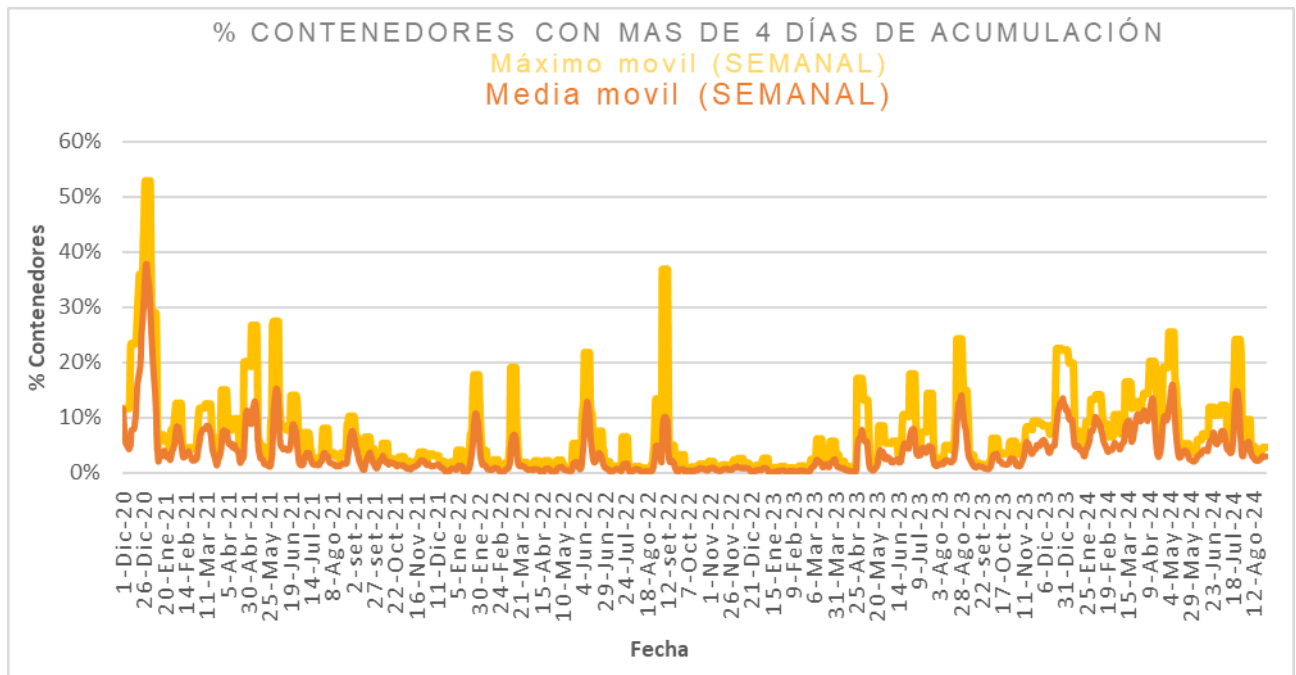


Días	Valores diarios		Promedio 7 días % Contenedores
	N° Contenedores IM - Fideicomiso	% Contenedores	
Hasta 2	9.051	78,0%	75,4%
entre 2-3	1.868	16,1%	16,6%
entre 3-4	394	3,4%	4,8%
entre 4-5	136	1,2%	1,5%
más de 5	161	1,4%	1,7%
<b>Total</b>	<b>11.610</b>	<b>100%</b>	<b>100%</b>





Promedio, media, mínimo y máximo móvil semanal de hasta 2 y más de 4 días.





Disponibilidad

DISPONIBILIDAD POR TURNOS			
30/08/2024	MATUTINO	VESPERTINO	NOCTURNO
CAMIONES	26	27	28
CHOFERES	27	22	28
AUXILIARES	24	18	25
CAMIONES UTILIZADOS	26	20	23
DENUNCIAS DE FALLAS	20	8	11

Media móvil 14 días camiones, choferes, auxiliares y denuncias por turno.

	Matutino			Vespertino			Nocturno		
	$\mu$	$\sigma$	$\mu \pm 2\sigma$	$\mu$	$\sigma$	$\mu \pm 2\sigma$	$\mu$	$\sigma$	$\mu \pm 2\sigma$
Camiones	21,1	1,0	[19,08 - 23,21]	25,6	0,8	[23,88 - 27,28]	21,1	0,9	[19,42 - 22,87]
Tripulantes	21,4	0,8	[19,72 - 22,99]	18,8	0,2	[18,44 - 19,22]	30,1	1,1	[27,89 - 32,28]
Denuncias	15,6	0,6	[14,34 - 16,8]	11,0	1,1	[8,73 - 13,27]	8,3	0,7	[6,88 - 9,69]



Gráficos de camiones, choferes, auxiliares y denuncias por turno.

