

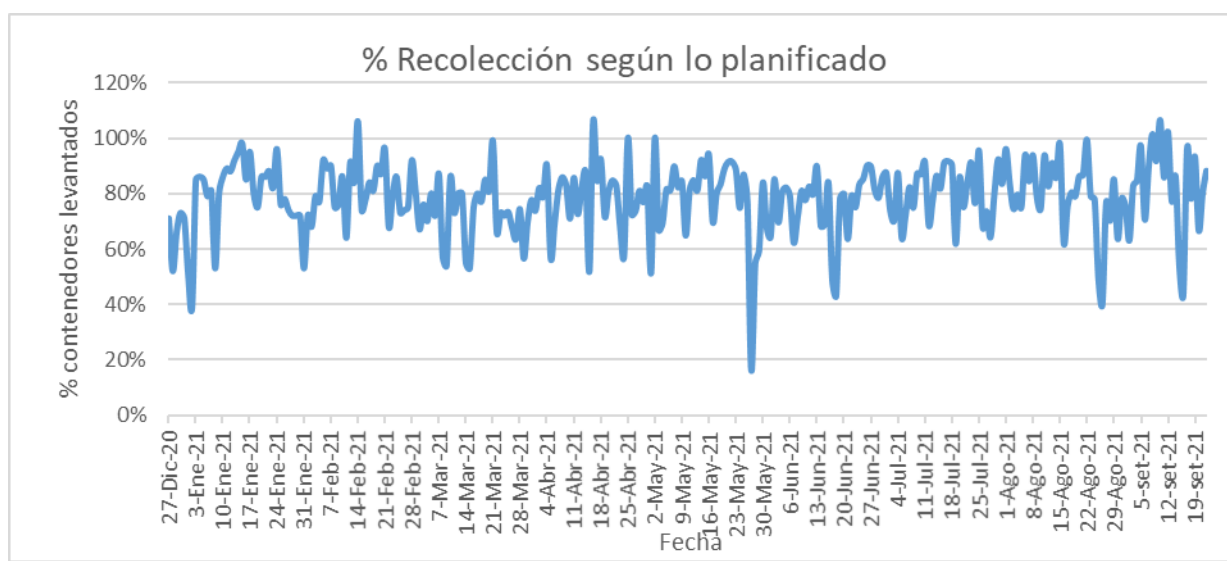


INFORME DIARIO DE GESTIÓN DIVISIÓN LIMPIEZA 22/09/2021

Análisis de contenedores levantados por Región y Turno hasta la hora 06:00. Los datos son extraídos del sistema DFR.

VALORES DIARIOS

Fecha	22/09/2021	
CONTENEDORES PLANIFICADOS IM - CAP	CONTENEDORES LEVANTADOS IM - CAP	% CONTENEDORES LEVANTADOS
6494	5724	88%
Media móvil (7 días previos) porcentaje de contenedores		
78%		



Días	N° Contenedores IM - CAP	% Contenedores	Promedio 7 días % Contenedores
Hasta 2	10044	80,0%	66,9%
entre 2-3	1558	12,4%	20,4%
entre 3-4	669	5,3%	9,1%
entre 4-5	176	1,4%	2,7%
más de 5	112	0,9%	0,8%
Total	12559	100,0%	100%



INFORME DIARIO DE GESTIÓN DIVISIÓN LIMPIEZA 22/09/2021

DISPONIBILIDAD

DISPONIBILIDAD POR TURNOS Y REGION				
21/9/2021		MATUTINO	VESPERTINO	NOCTURNO
URME	CAMIONES	13	11	10
	CHOFERES	13	11	12
	AUXILIARES	14	12	15
	CAMIONES UTILIZADOS	13	12	11
	DENUNCIAS DE FALLAS	9	4	6
URMO	CAMIONES	12	13	12
	CHOFERES	11	7	12
	AUXILIARES	14	9	14
	CAMIONES UTILIZADOS	10	7	12
	DENUNCIAS DE FALLAS	3	3	5

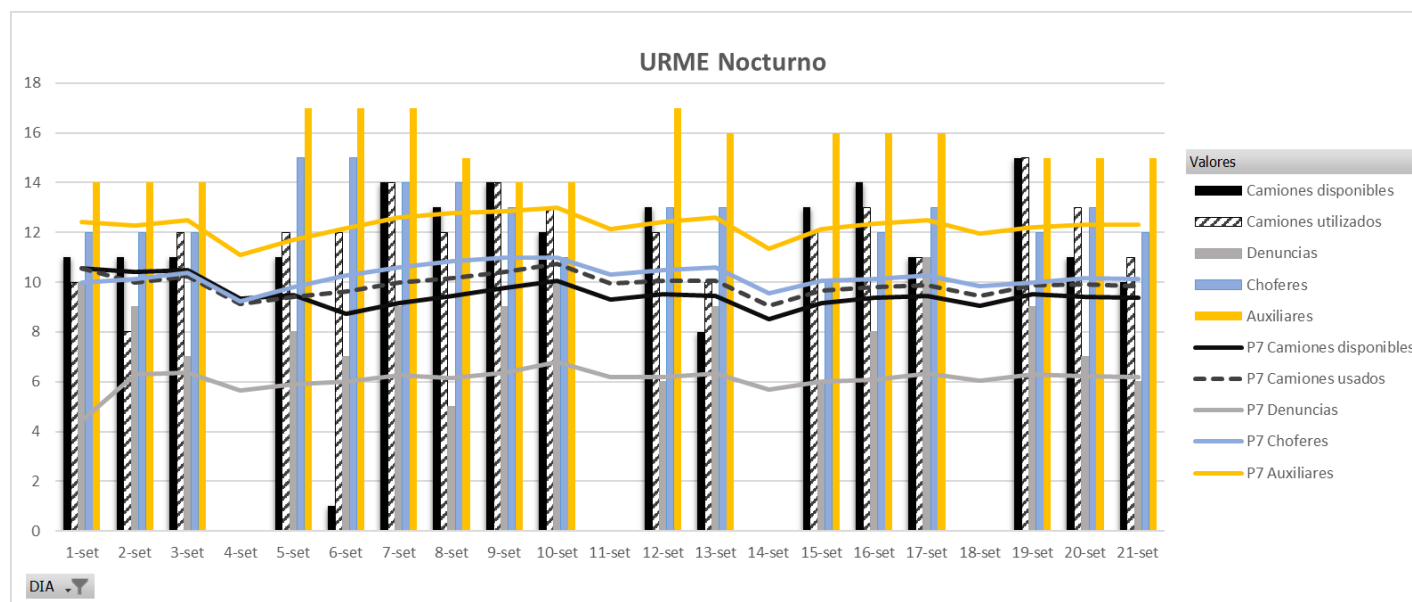
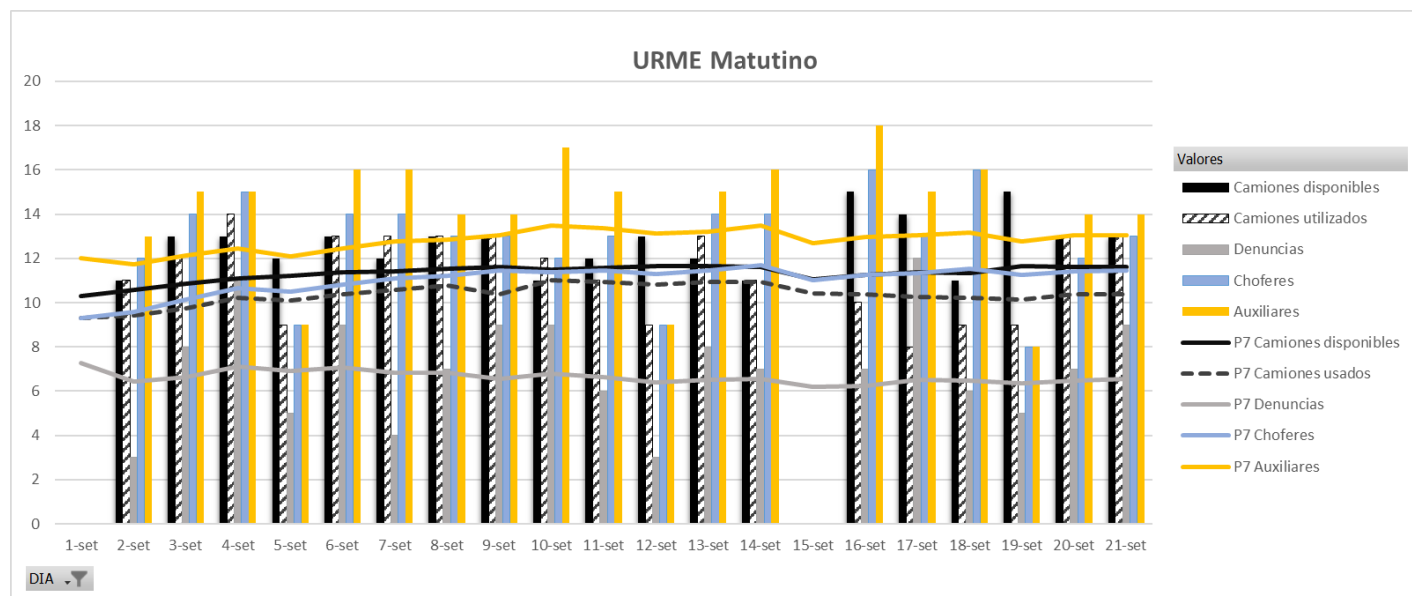
MEDIA MOVIL 7 DÍAS CAMIONES, CHOFERES, AUXILIARES Y DENUNCIAS POR TURNO Y REGIÓN

Turno	URME		URMO	
	Matutino	Nocturno	Matutino	Nocturno
Camiones disponibles	11,6	9,4	12,2	10,3
Choferes	11,5	10,1	11,5	8,9
Auxiliares	13,0	12,3	11,7	10,5
Denuncias	6,5	6,2	5,2	4,3



INFORME DIARIO DE GESTIÓN DIVISIÓN LIMPIEZA 22/09/2021

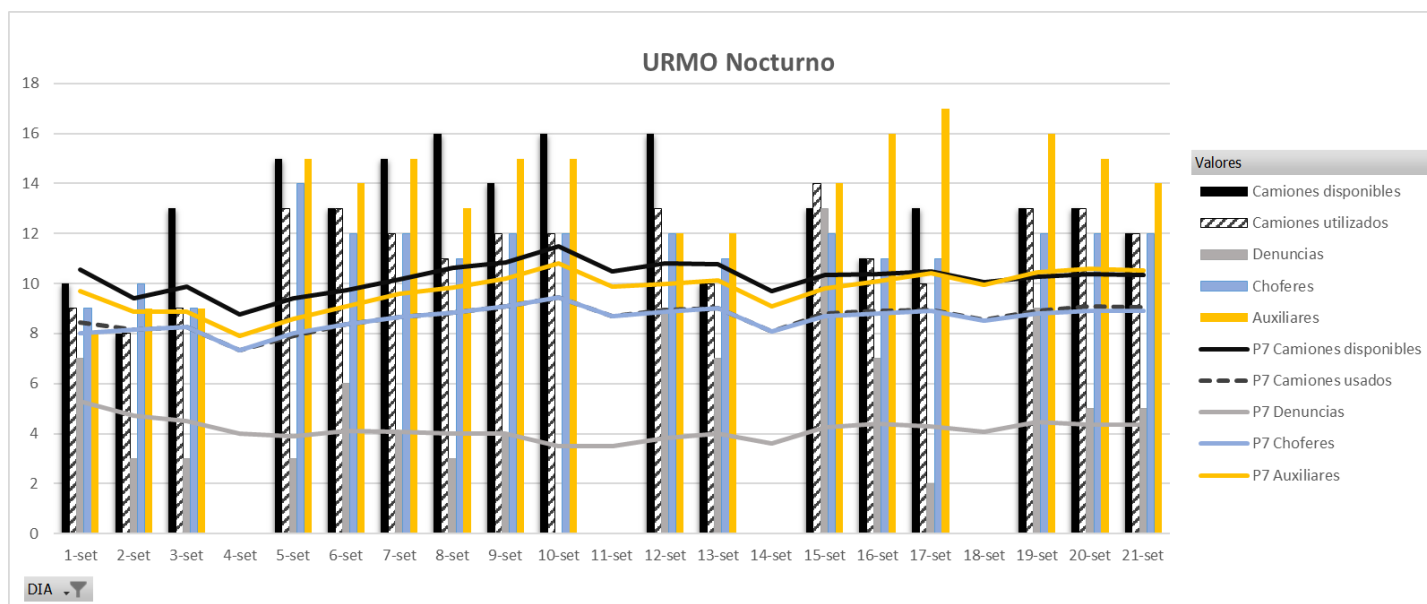
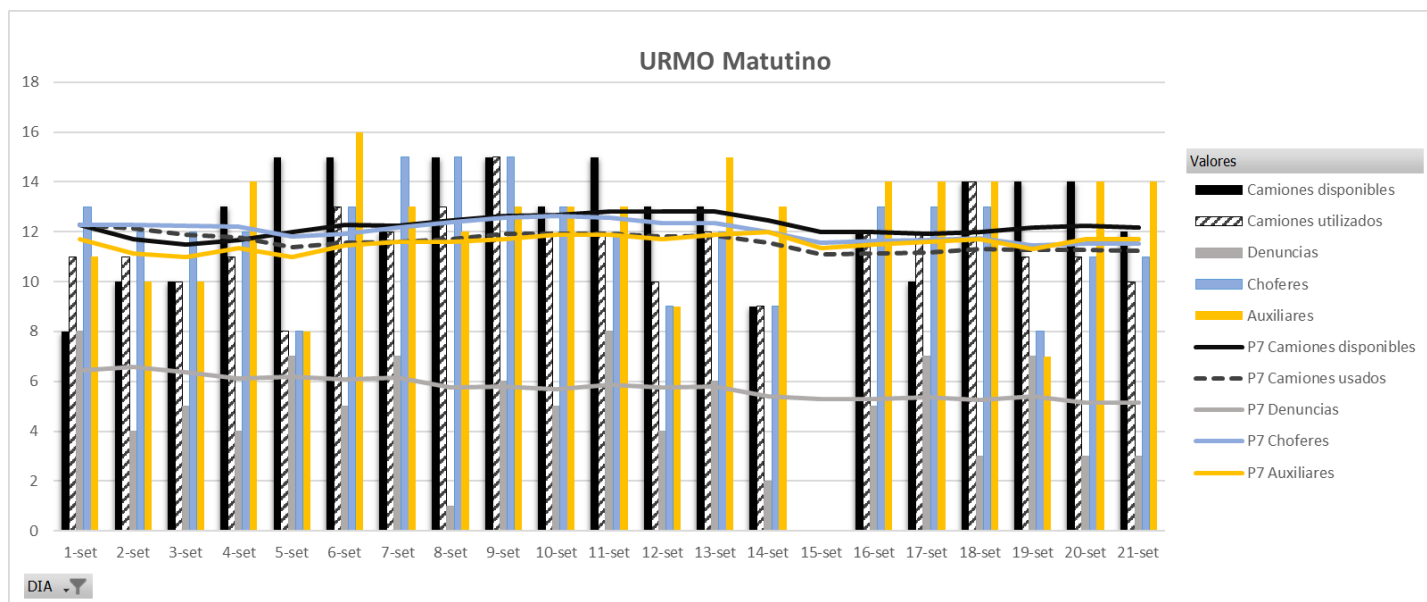
CAMIONES, CHOFERES, AUXILIARES Y DENUNCIAS POR TURNO Y REGIÓN





SERVICIO DE PLANIFICACIÓN, ADMINISTRACIÓN Y APOYO

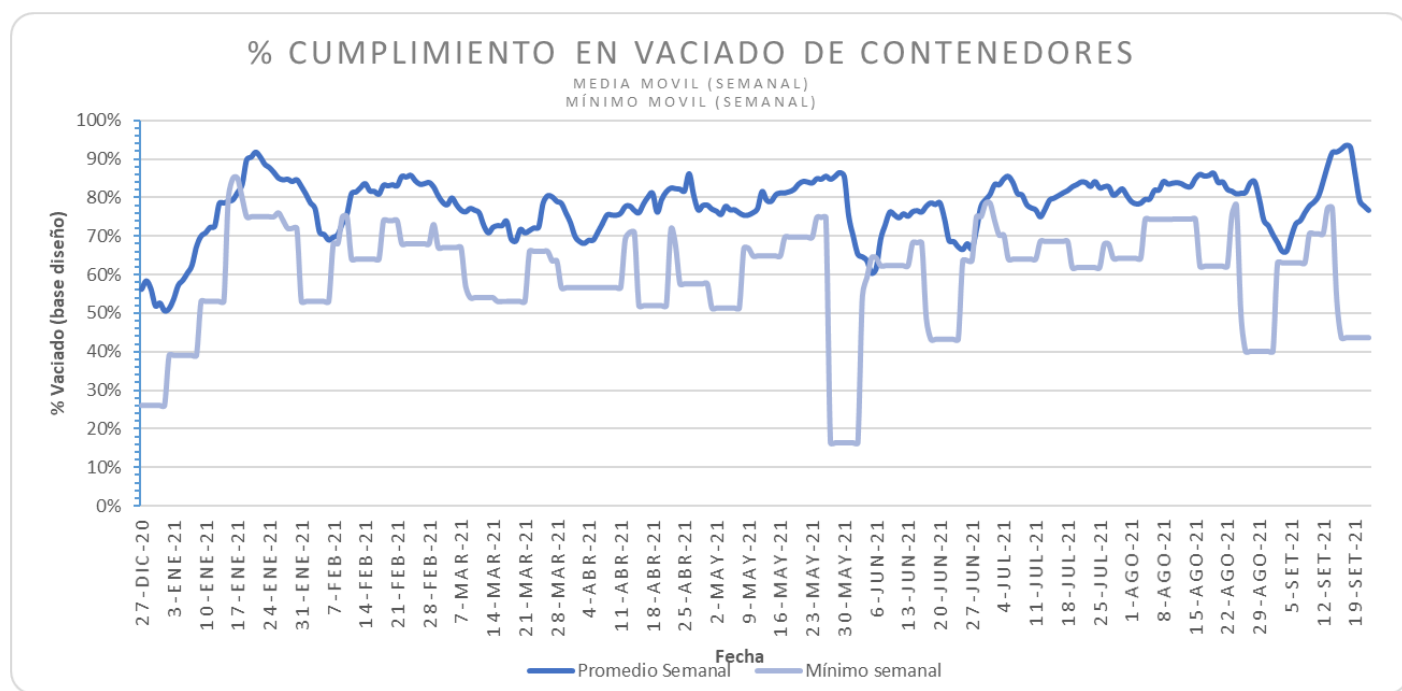
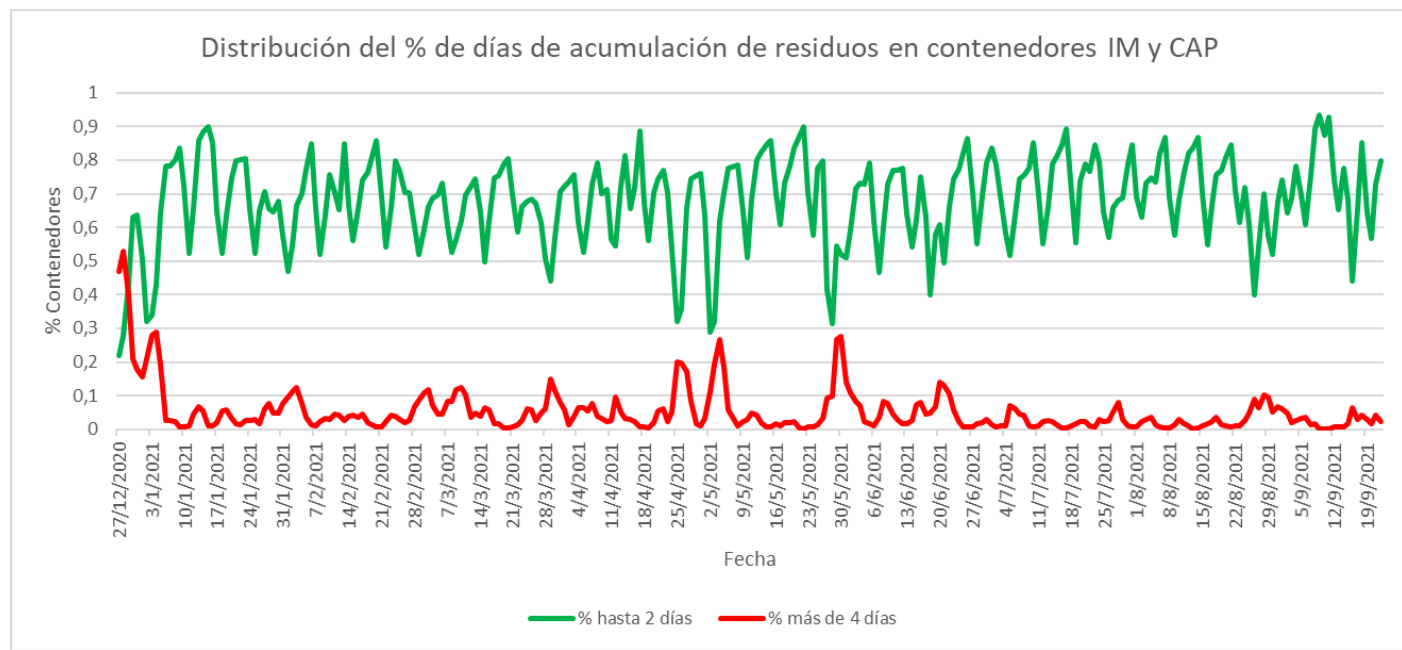
INFORME DIARIO DE GESTIÓN DIVISIÓN LIMPIEZA 22/09/2021





INFORME DIARIO DE GESTIÓN DIVISIÓN LIMPIEZA 22/09/2021

PROMEDIOS Y EXTREMOS SEMANALES MOVILES



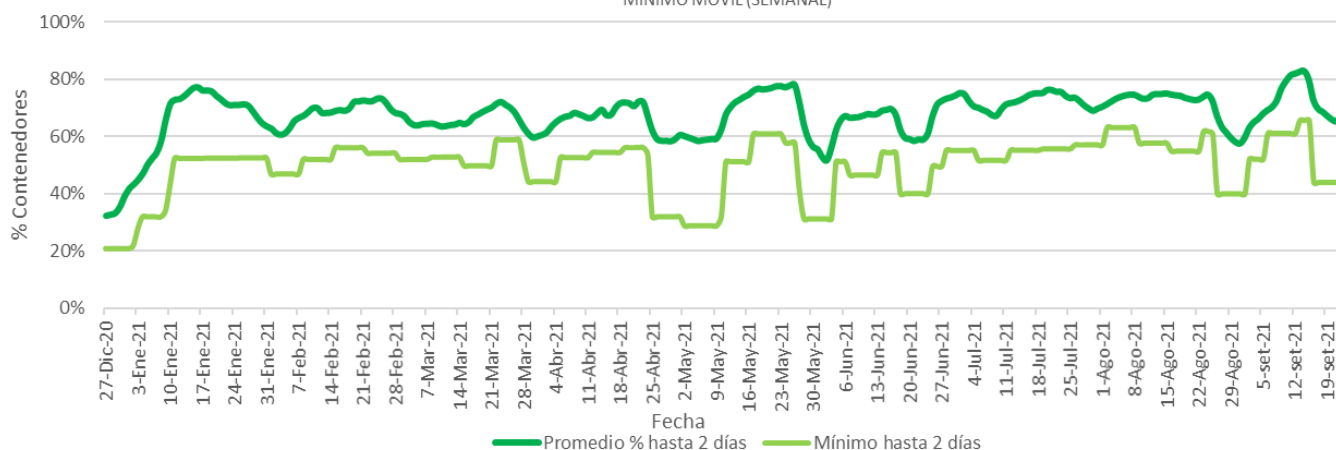


SERVICIO DE PLANIFICACIÓN, ADMINISTRACIÓN Y APOYO

INFORME DIARIO DE GESTIÓN DIVISIÓN LIMPIEZA 22/09/2021

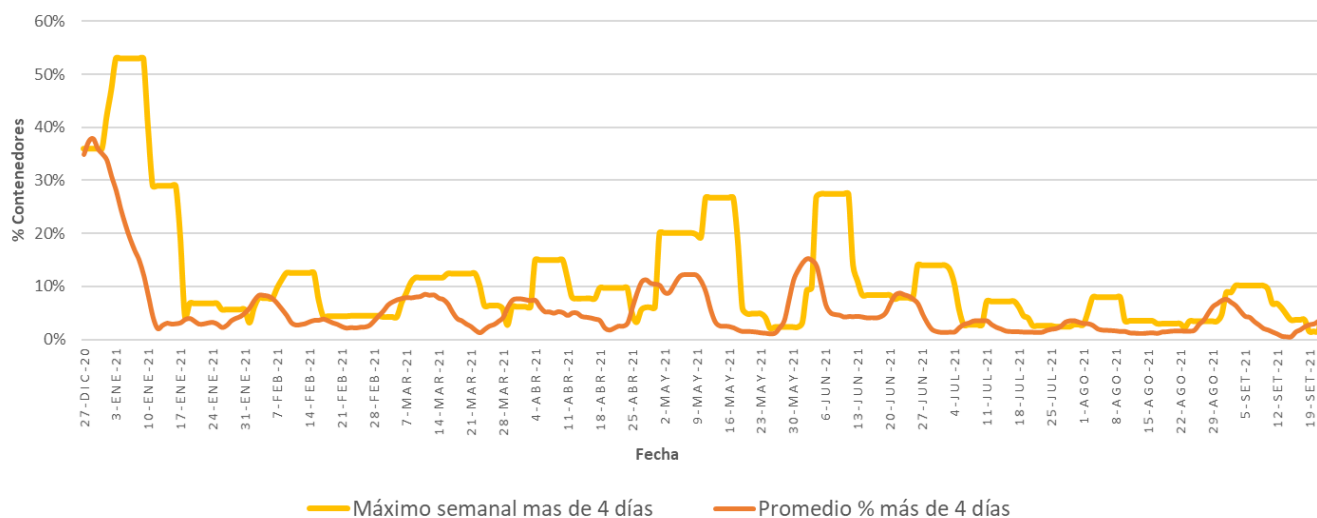
PROMEDIO SEMANAL PORCENTUAL HASTA DOS DÍAS DE ACUMULACIÓN

MEDIA MOVIL (SEMANAL)
MÍNIMO MOVIL (SEMANAL)



% CONTENEDORES CON MAS DE 4 DÍAS DE ACUMULACIÓN

MEDIA MOVIL (SEMANAL)
MÍNIMO MOVIL (SEMANAL)





INFORME DIARIO DE GESTIÓN DIVISIÓN LIMPIEZA 22/09/2021

CONTENEDORES INDIVIDUALES CON MÁS DE 8 DÍAS SIN RECOLECCIÓN

CIRCUITO	POS	ACUMULACION	ESTADO
C_108	15	13	-
G_113	112	12	-
G_113	113	12	-
C_107	31	9	Sobrepeso
C_109	34	9	-
F_112	95	9	-
F_112	96	9	-
F_112	97	9	-
A_110	69	8	-
E_103	60	8	-

(*) Varios de estos contenedores presentan sobrepeso por lo que no pueden ser levantados por el servicio de recolección lateral y aguardan su levante vía grúa.