

Plan Departamental de Seguridad Vial 2019 - 2020



**Informe:
Siniestralidad Vial
Primer Semestre 2019**

**Dirección de Movilidad
Unidad de Análisis USL**

**Marco general de las
Políticas de Seguridad Vial**

**Marco basado en el Plan
Departamental de Seguridad Vial**

**Los resultados y tendencia en el
quinquenio.**

**Los datos semestrales y su
interpretación.**

Las Conclusiones y Recomendaciones

PLAN DEPARTAMENTAL DE SEGURIDAD VIAL

2019 - 2020





OBSERVATORIO DE MOVILIDAD



PORTAL GEOGRÁFICO SINATRAN



La toma de decisiones basada en Datos

OBSERVATORIO DE MOVILIDAD



PORTAL GEOGRÁFICO SINATRAN



Los Datos generan los Informes.
Son la base de Indicadores.
Son herramientas de Evaluación.
Son la base para las Acciones y Recomendaciones
Son una Rendición de Cuentas.

Década de Acción para la Seguridad Vial 2011 - 2020



NACIONES UNIDAS



Organización
Panamericana
de la Salud



Organización
Mundial de la Salud

OFICINA REGIONAL PARA LAS Américas

Década de Acción para la Seguridad Vial 2011 - 2020



“Las actividades durante el Decenio deberían tener lugar en el plano **nacional, local y regional.**”



NACIONES UNIDAS



Organización Panamericana de la Salud

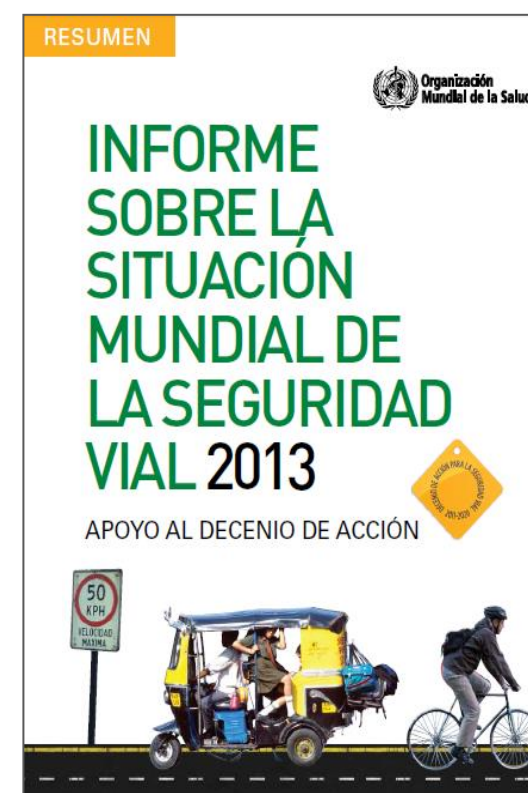


Organización Mundial de la Salud

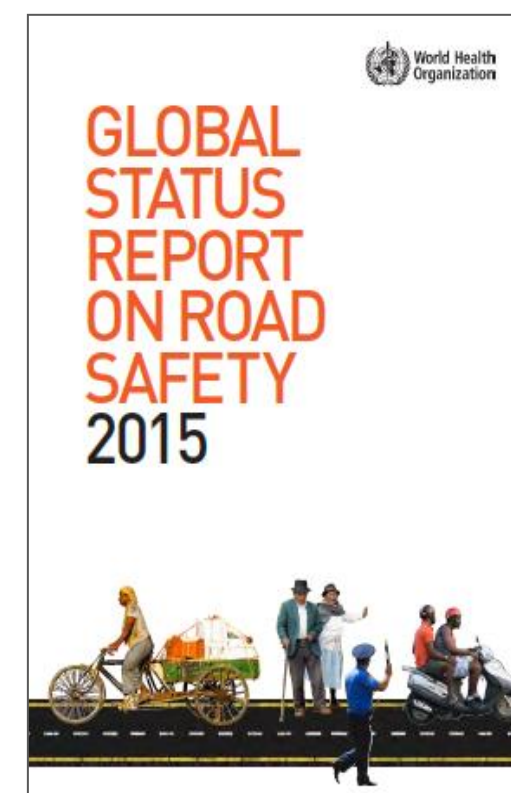
OFICINA REGIONAL PARA LAS Américas



2011



2013



2015



2017

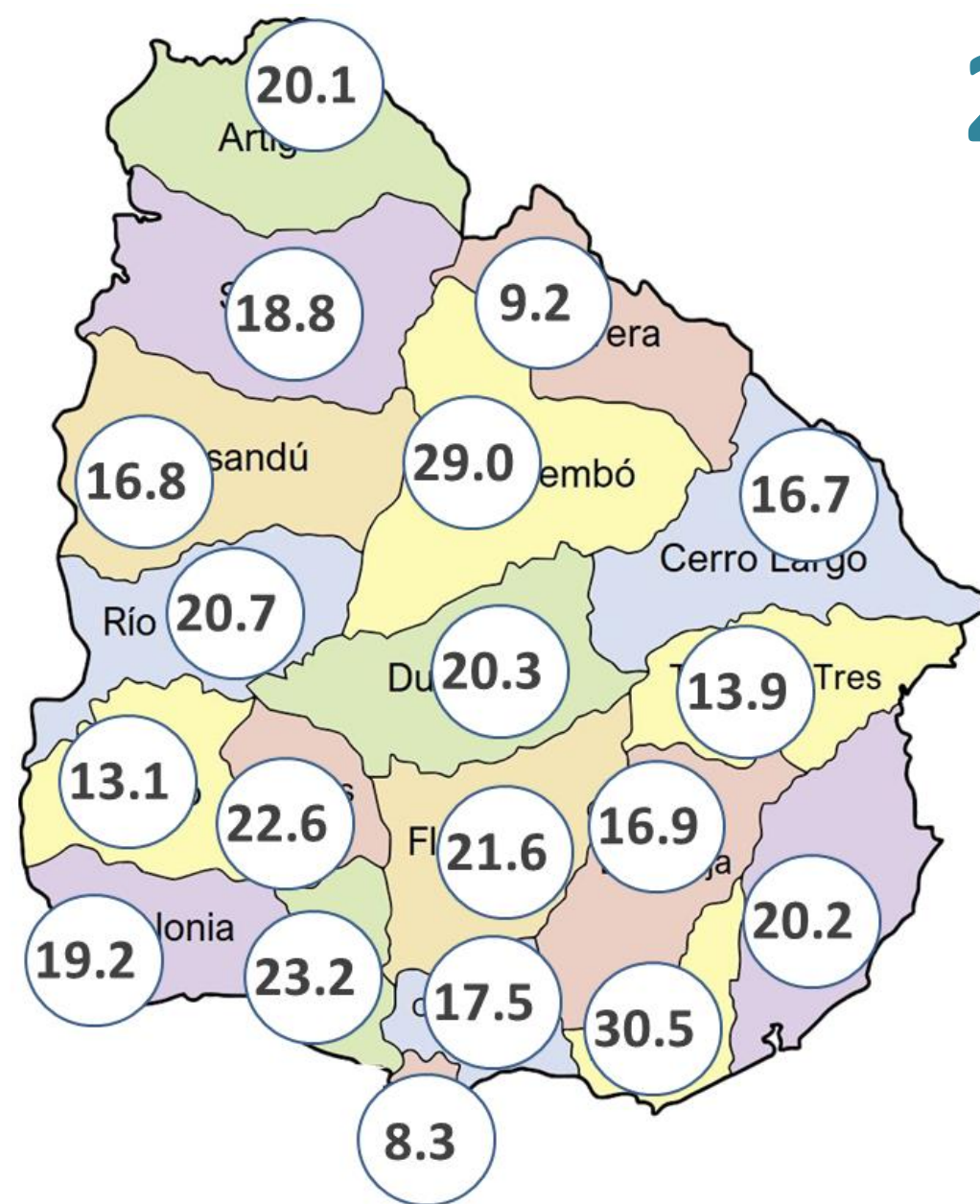
Unidad de Siniestralidad y Lesividad Vial



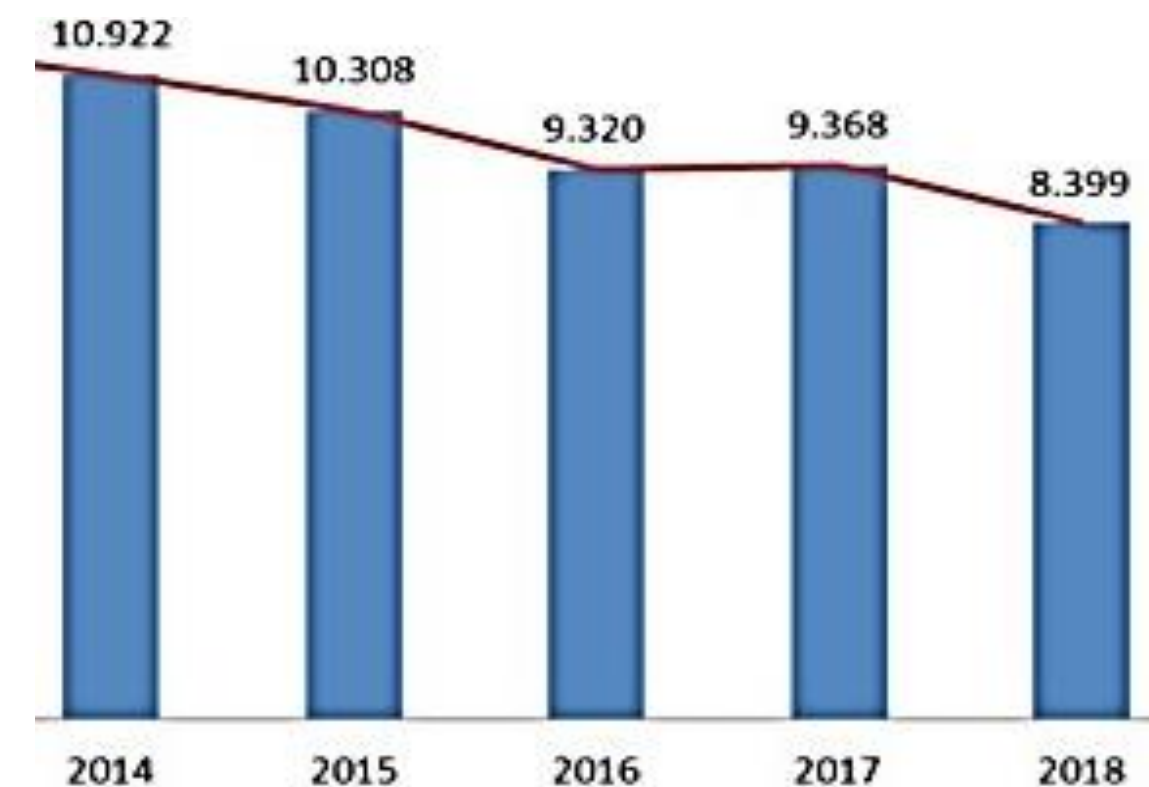
Plan Departamental de Seguridad Vial 2019 - 2020

**La evolución Anual
Cinco años 2014 - 2018**

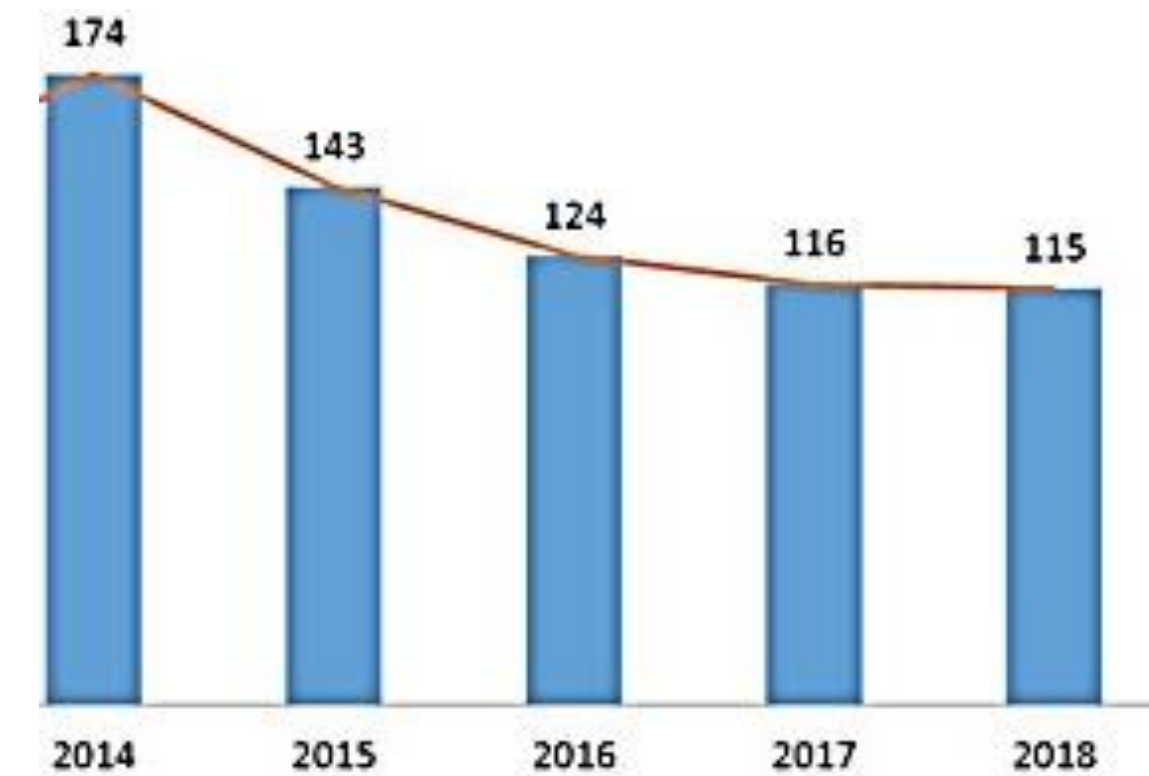
Evolución anual 2014 - 2018



Menor Tasa de Mortalidad
 Menor Tasa de Lesividad
 Mayor Sostenibilidad



Lesionados



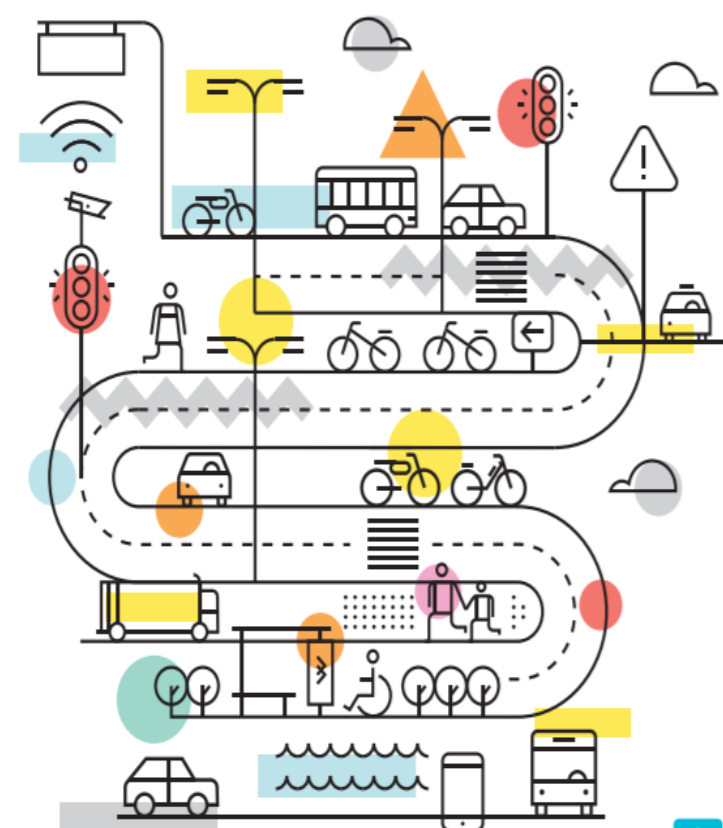
Fallecidos

Plan Departamental de Seguridad Vial 2019 - 2020



Plan Departamental de Seguridad Vial 2019 - 2020

PLAN DEPARTAMENTAL
DE SEGURIDAD VIAL
2019 - 2020



Meta: Descenso de la Mortalidad: 26%

Temporalidad: Diciembre de 2020.

Prioridad: Motociclistas, ciclistas, peatones.

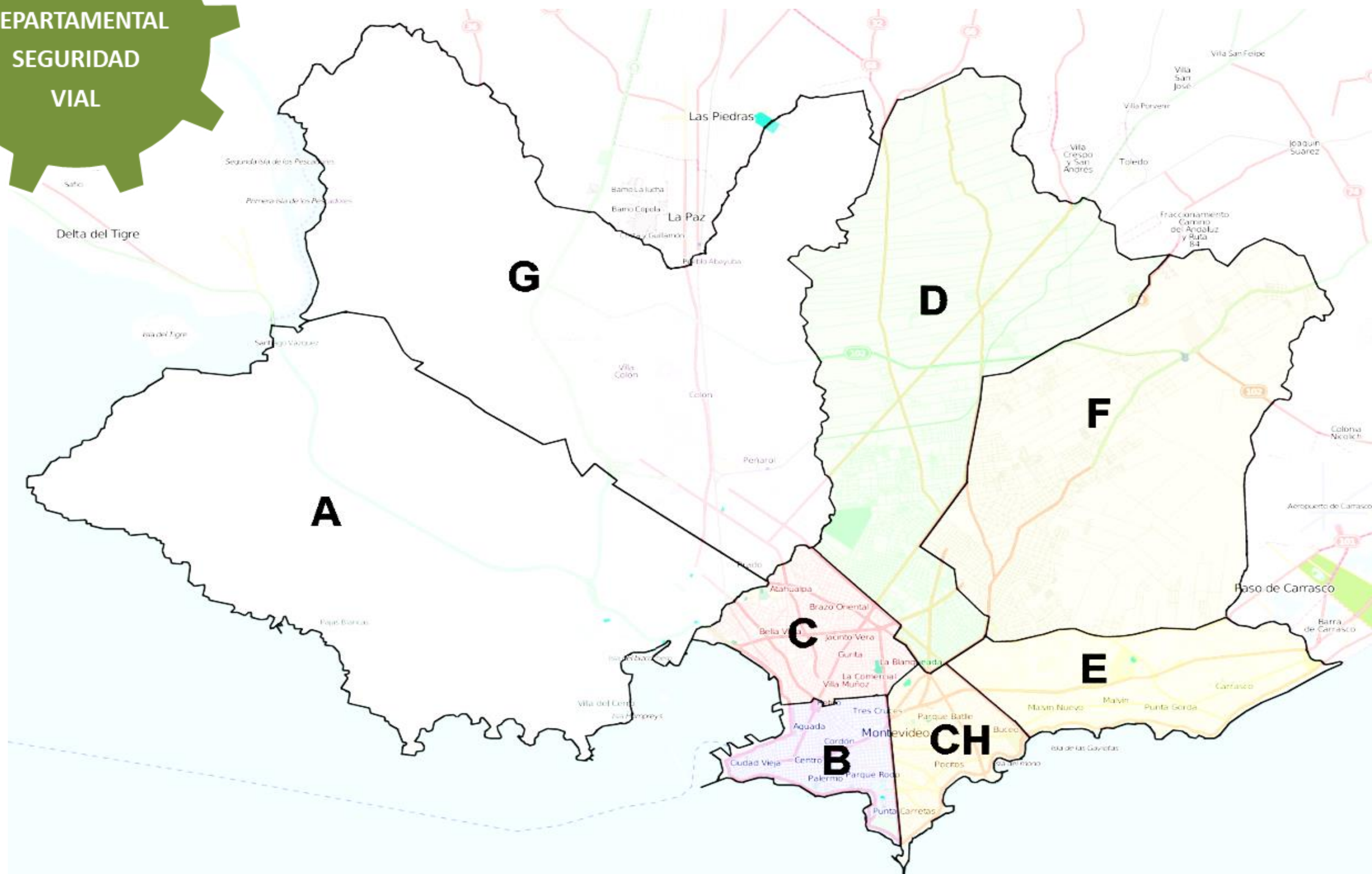
Focalidad: Acciones en Territorio - Municipios.

Áreas Clave: Intendencia - Interinstitucional.

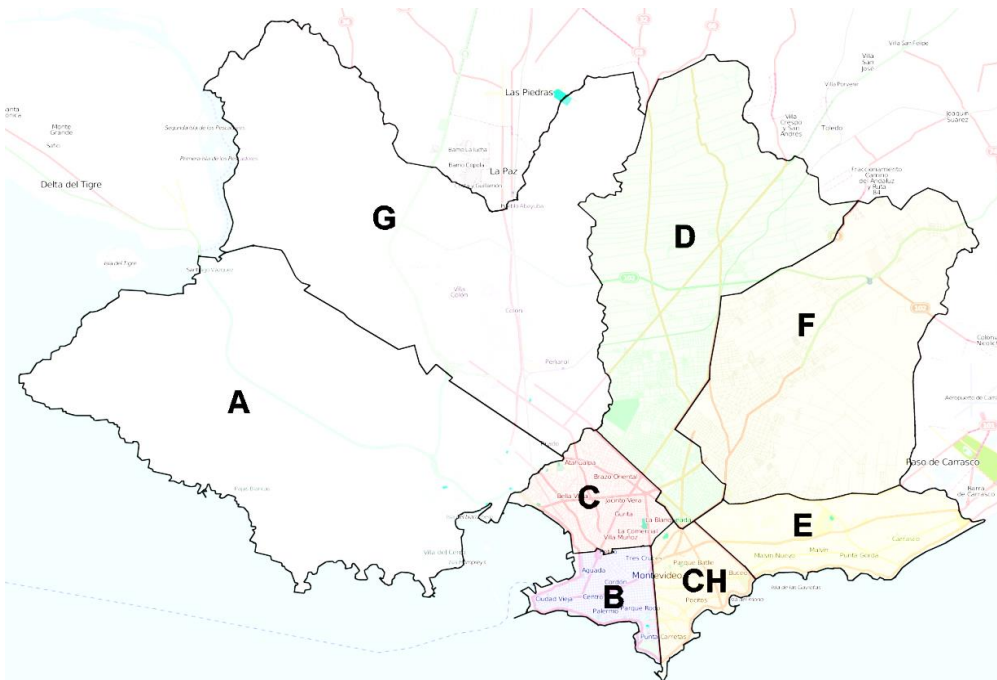
Áreas Operativas: Ingeniería, Comunicación, Observancia.



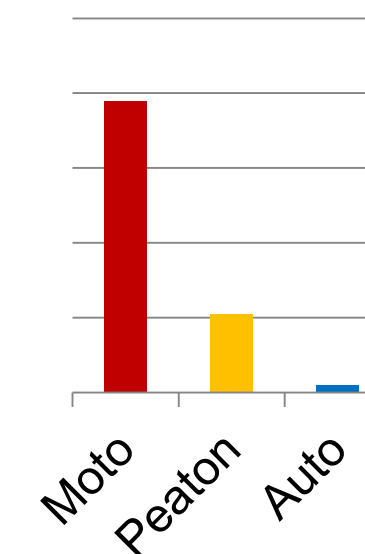
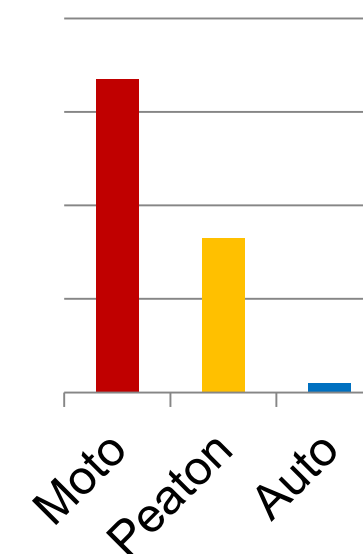
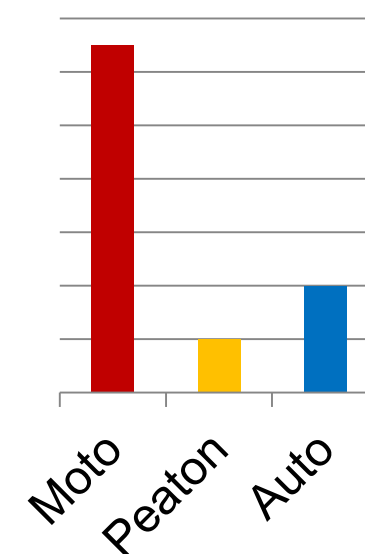
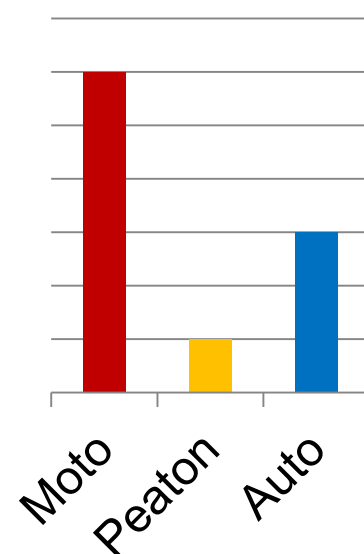
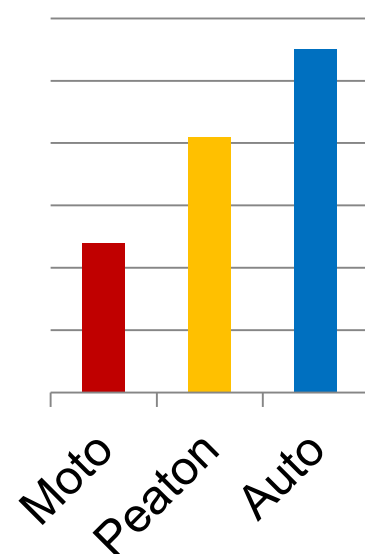
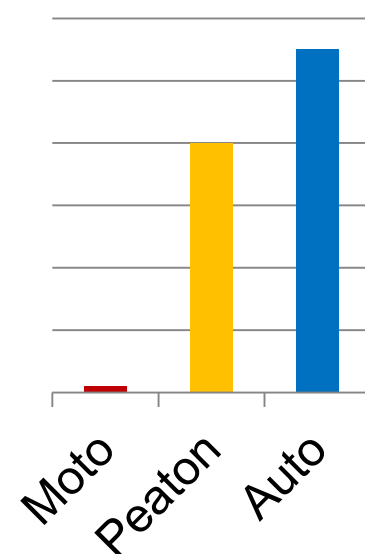
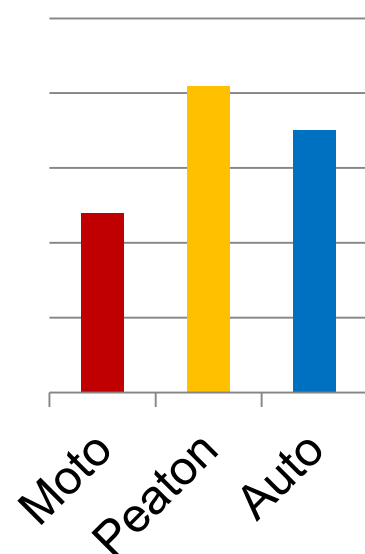
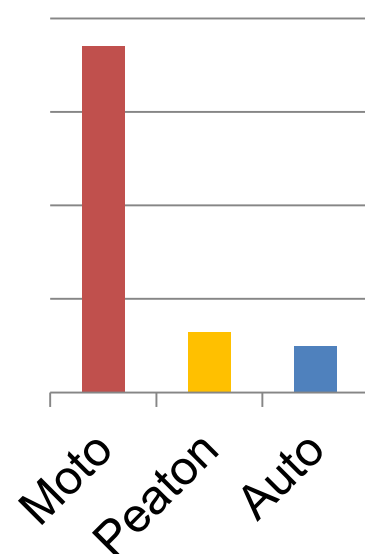
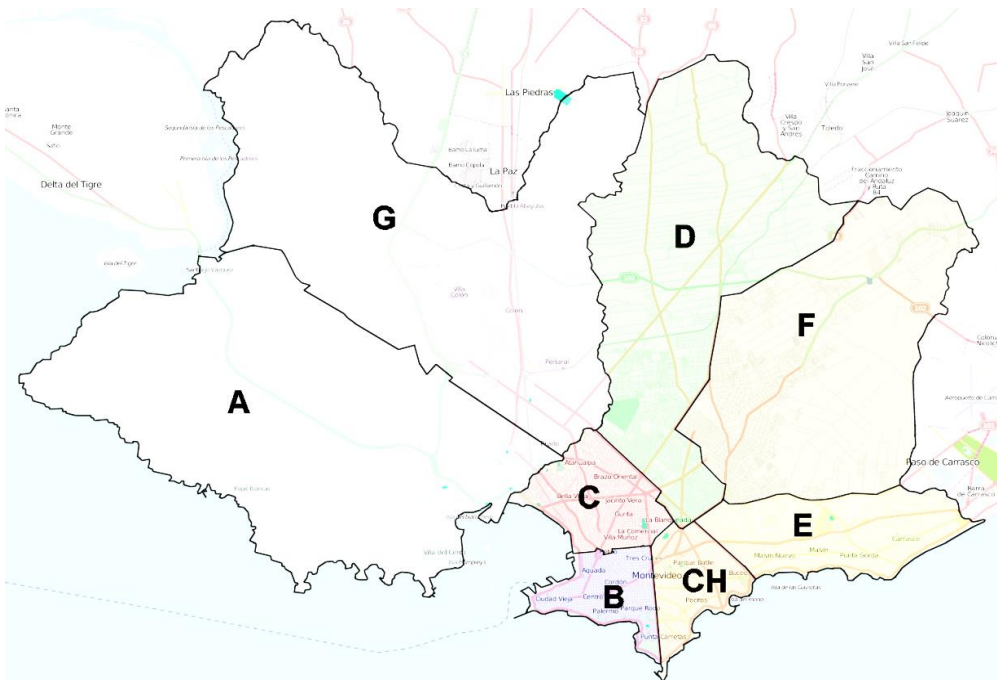
CONSEJO DEPARTAMENTAL SEGURIDAD VIAL



El Perfil Municipal de la Siniestralidad Vial



El Perfil Municipal de la Siniestralidad Vial



“En Seguridad Vial todo suma, pero hay que **concentrar esfuerzos** en los elementos básicos de seguridad vial”

Ing. Pere Navarro – DGT España



“En Seguridad Vial todo suma, pero hay que **concentrar esfuerzos** en los elementos básicos de seguridad vial”

Ing. Pere Navarro – DGT España

Los **8 factores** que tienen mayor impacto para el descenso de la mortalidad y cambios de conductas.

CASCOS



DROGAS



LUCES



VELOCIDAD



DISTRACCIONES



CINTURÓN/SRI

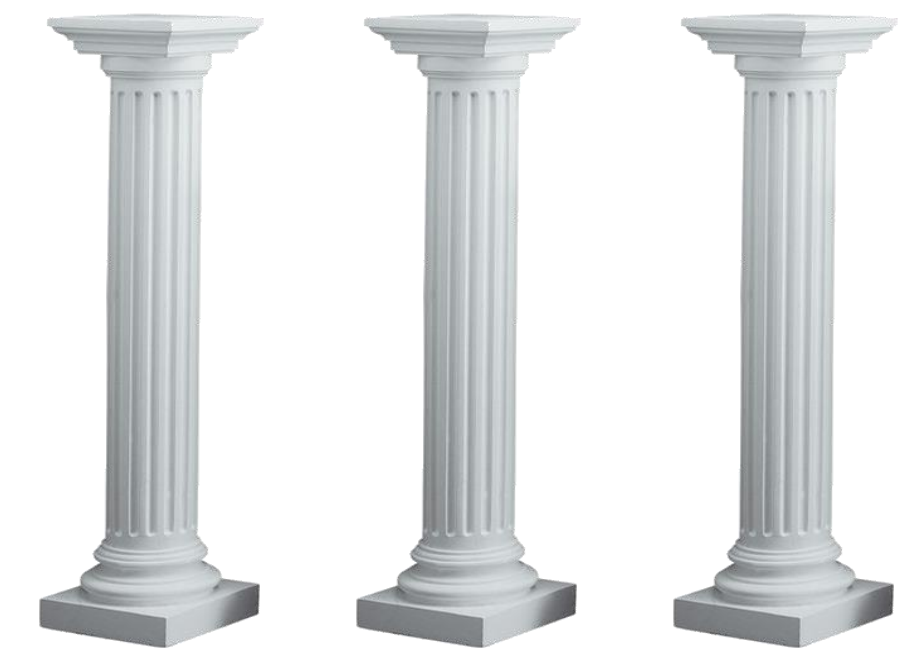


VISIBILIDAD

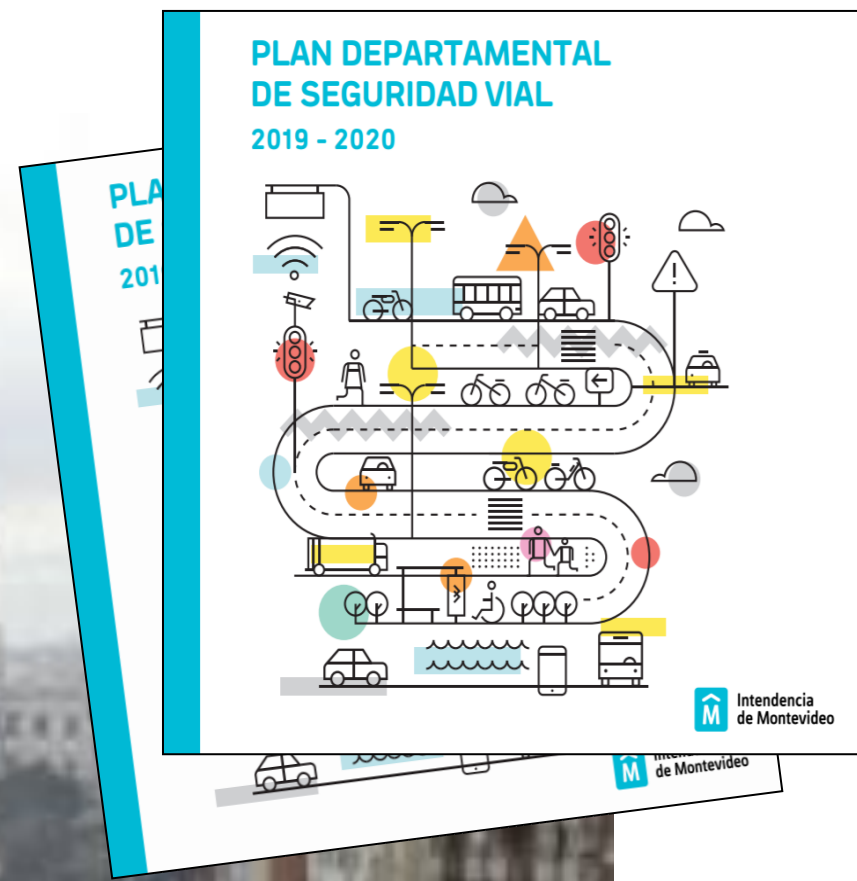


SALUD





Tres pilares de actuación



Ingeniería / Observatorio

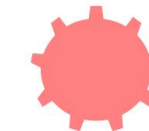
Equipos de Relevamiento de Puntos Críticos

Inspectores
Ingenieros
Coordinador Municipal

Intervenciones Proyectadas:

Tipo 1: Menos de tres meses.
Tipo 2: De tres a seis meses.
Tipo 3: Mayores a seis meses.

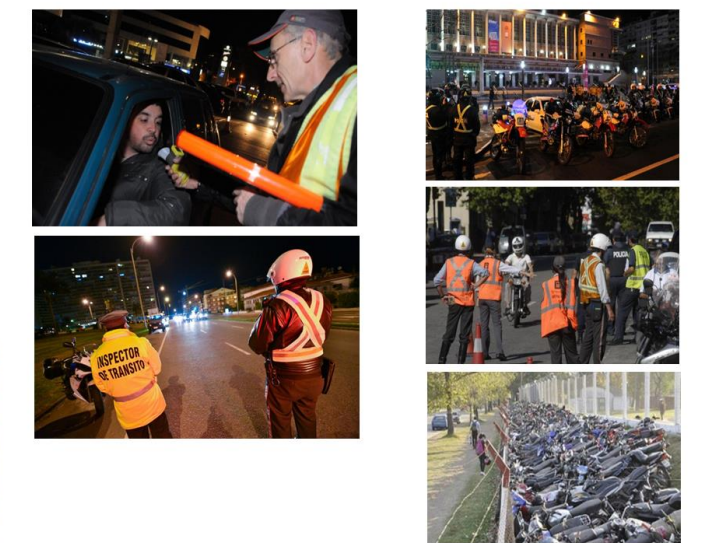
Relevamiento de Puntos Críticos Fase 1



Observancia: Control - Fiscalización



Operativos de Control



Comunicación Social / Educación



Comunidad
Educación
Inter Institucionalidad
Difusión: Medios / Redes
Información
Identificación barrial
Jornadas
Talleres barriales
ITV Motos
SV y Trabajo
Rol del Sector Salud



Plan Departamental de Seguridad Vial 2019 - 2020



Los resultados

Informe:
Primer Semestre 2019

Primer Semestre

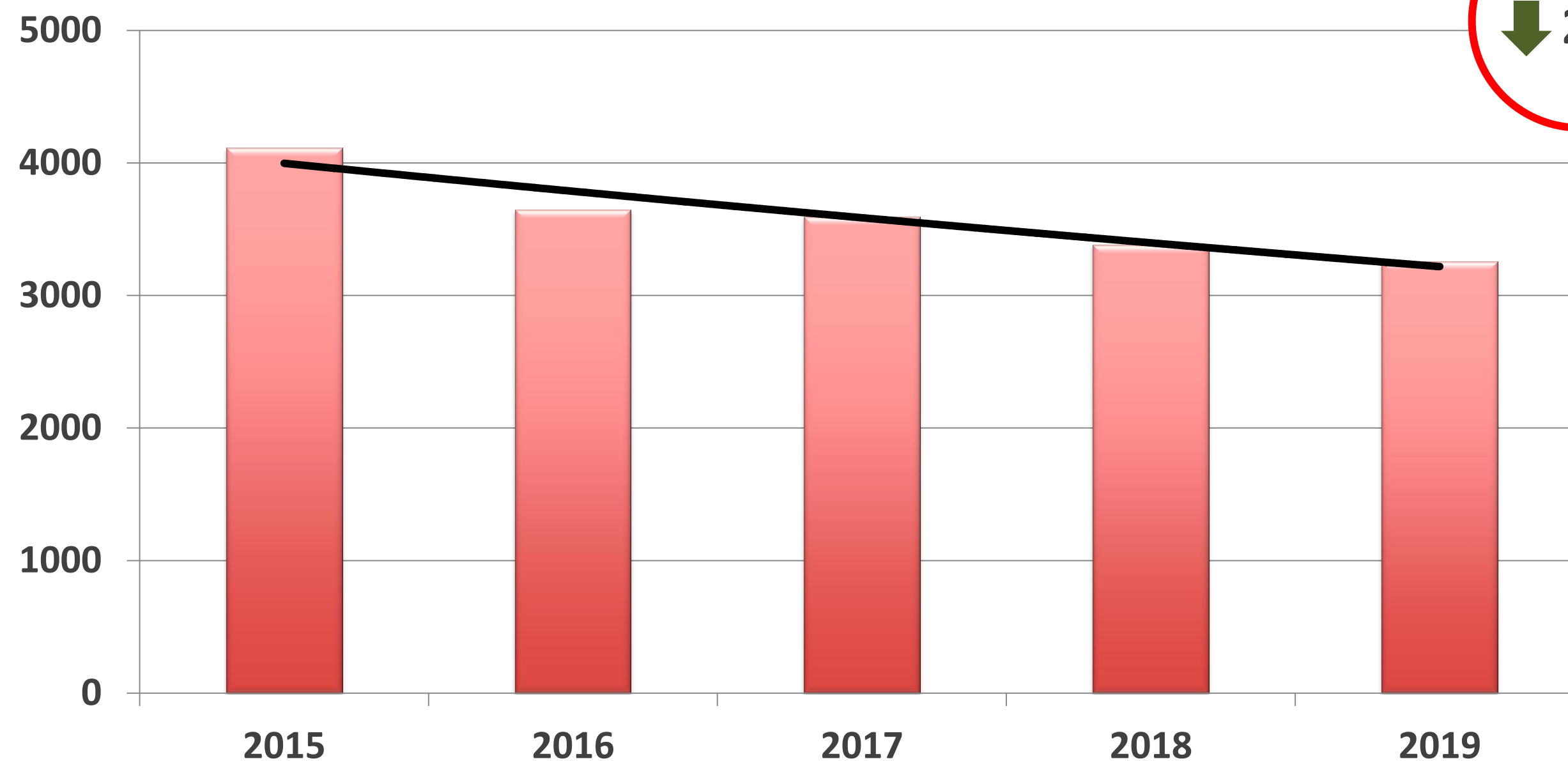
Años: 2015 a 2019

Evolución de la cantidad de siniestros con lesionados



Primer Semestre Años: 2015 a 2019

Evolución de la cantidad de siniestros con lesionados

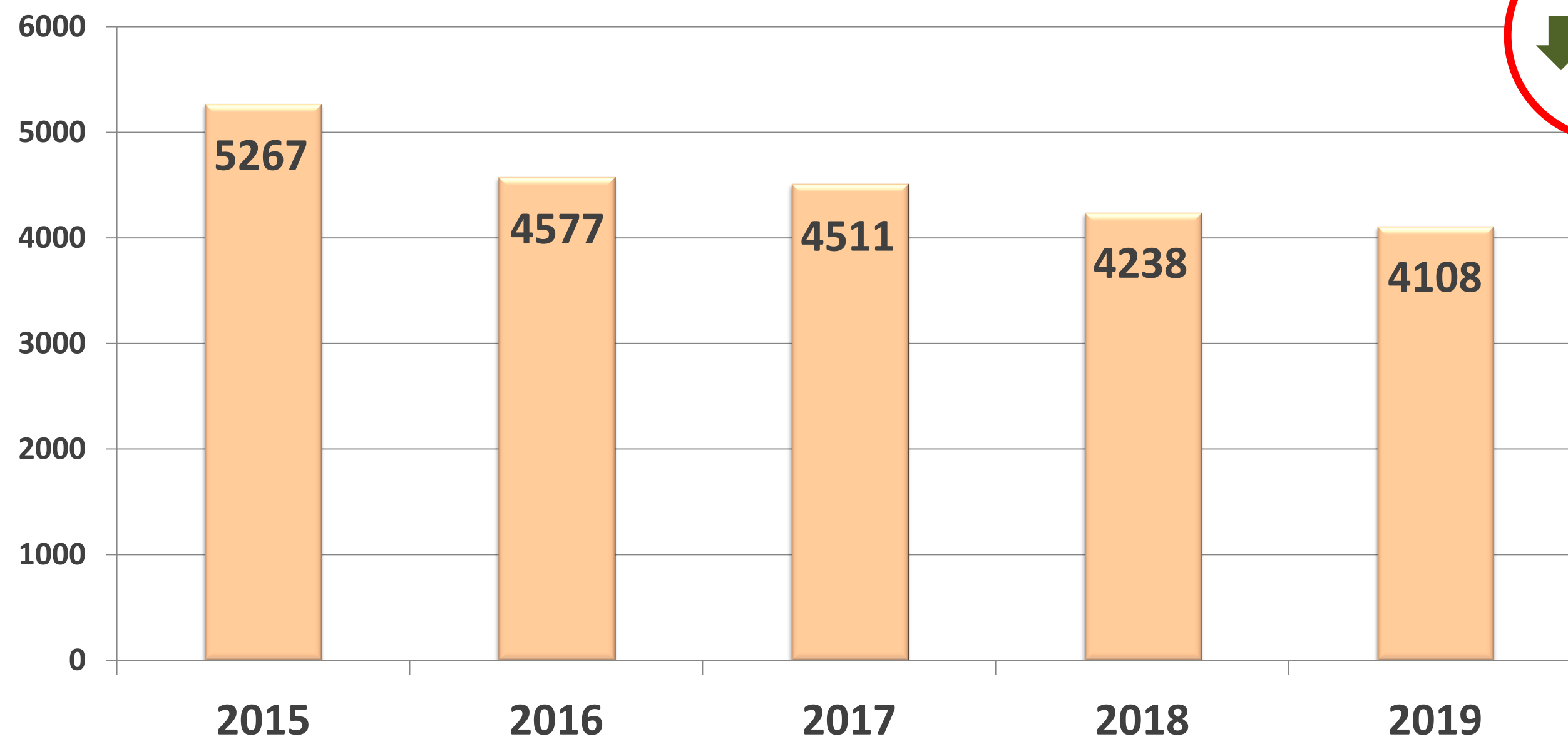


↓ 21%



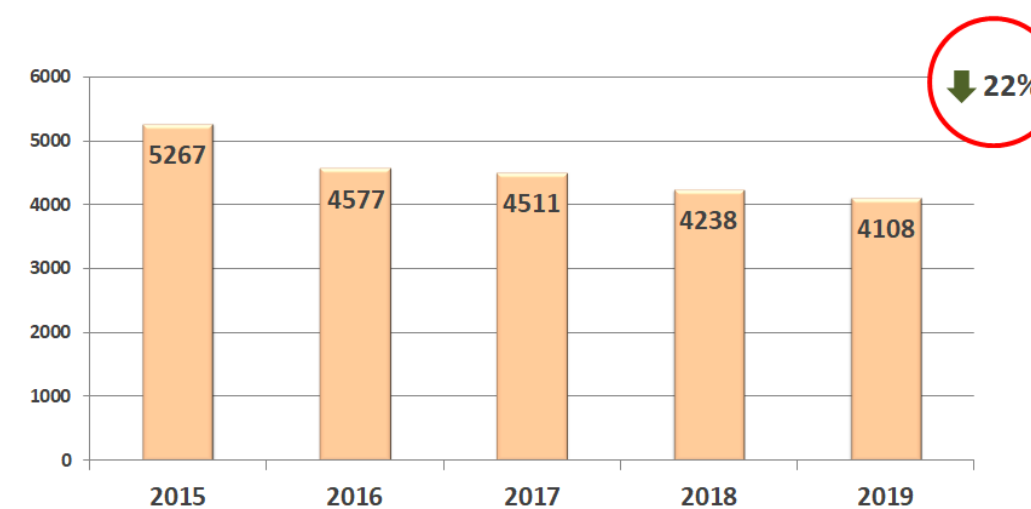
Primer Semestre Años: 2015 a 2019

Evolución de la cantidad de lesionados



Primer Semestre Años: 2015 a 2019

Evolución de la cantidad de lesionados



Discriminación de Lesionados por Gravedad

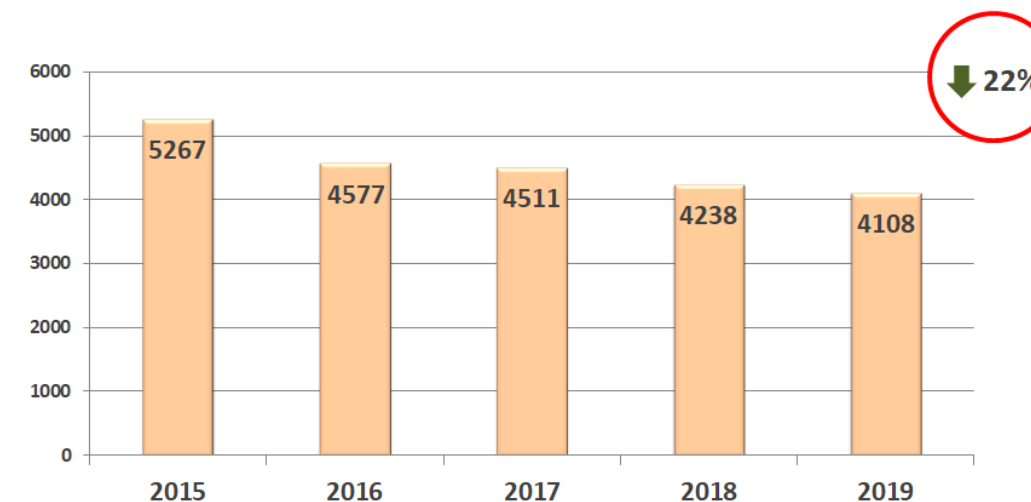


Primer Semestre

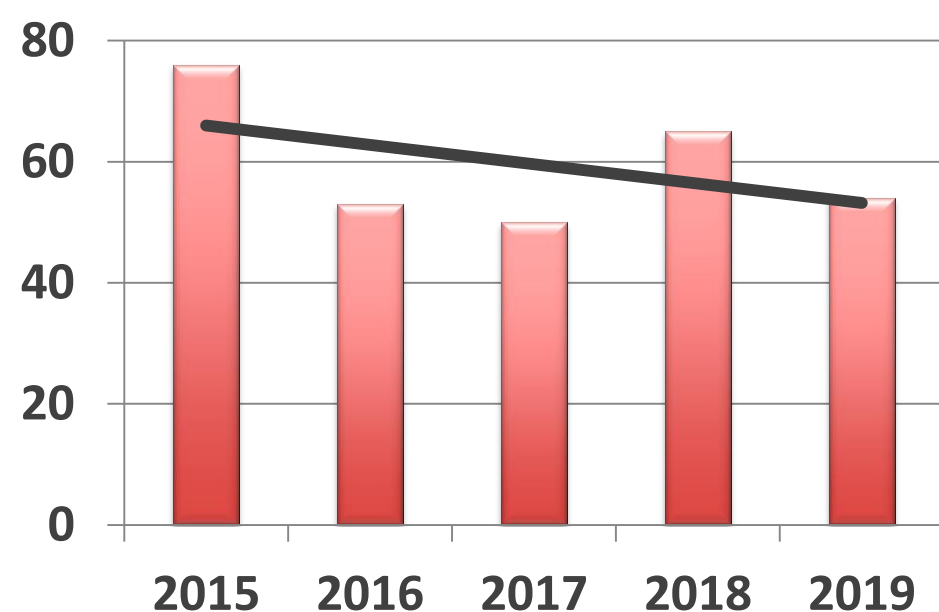
Años: 2015 a 2019



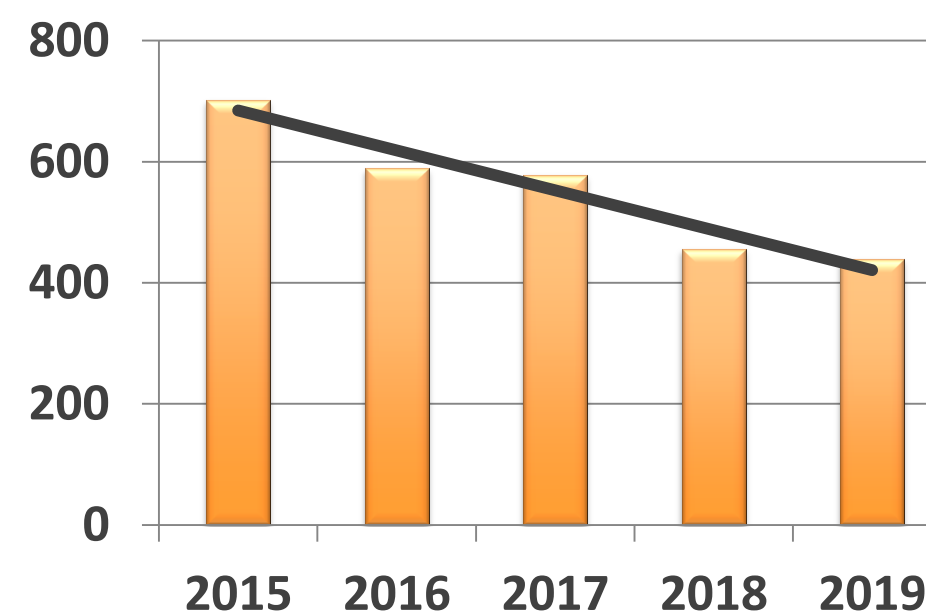
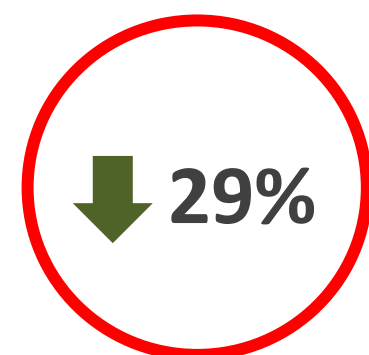
Evolución de la cantidad de lesionados



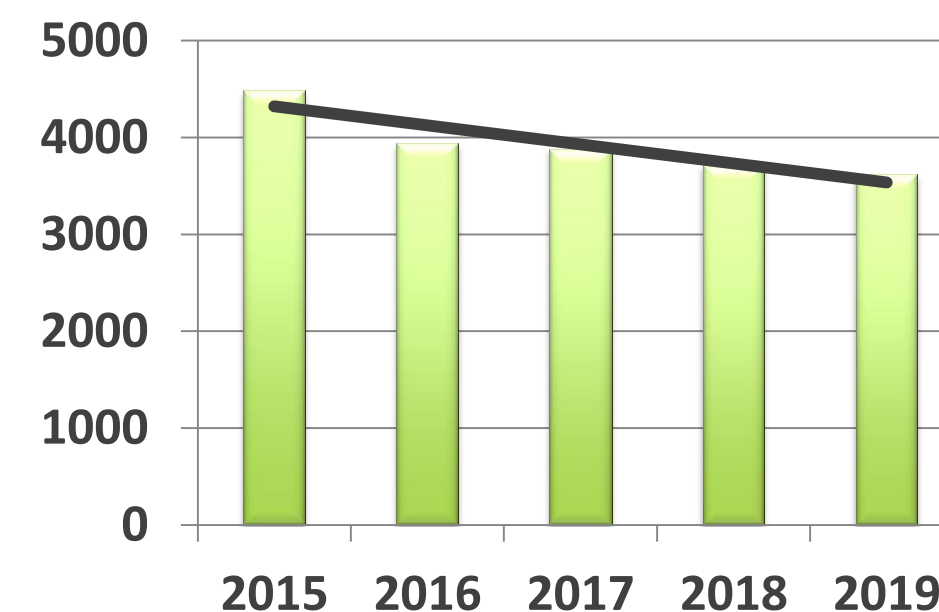
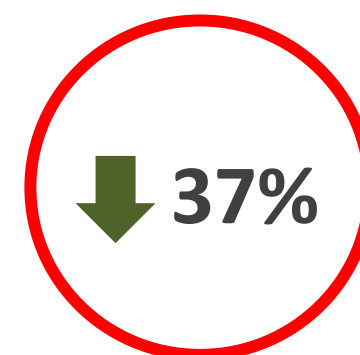
Discriminación de Lesionados por Gravedad



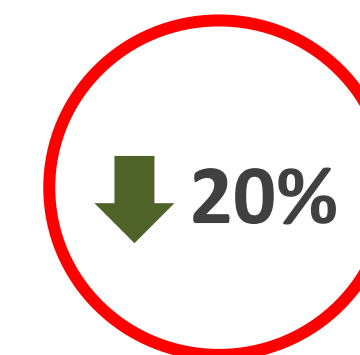
Fallecidos



Graves



Leves

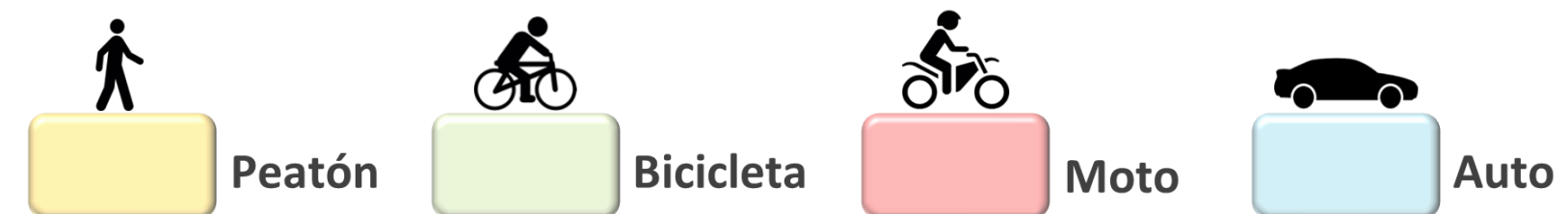




Primer Semestre

Años: 2015 a 2019

Fallecidos según movilidad

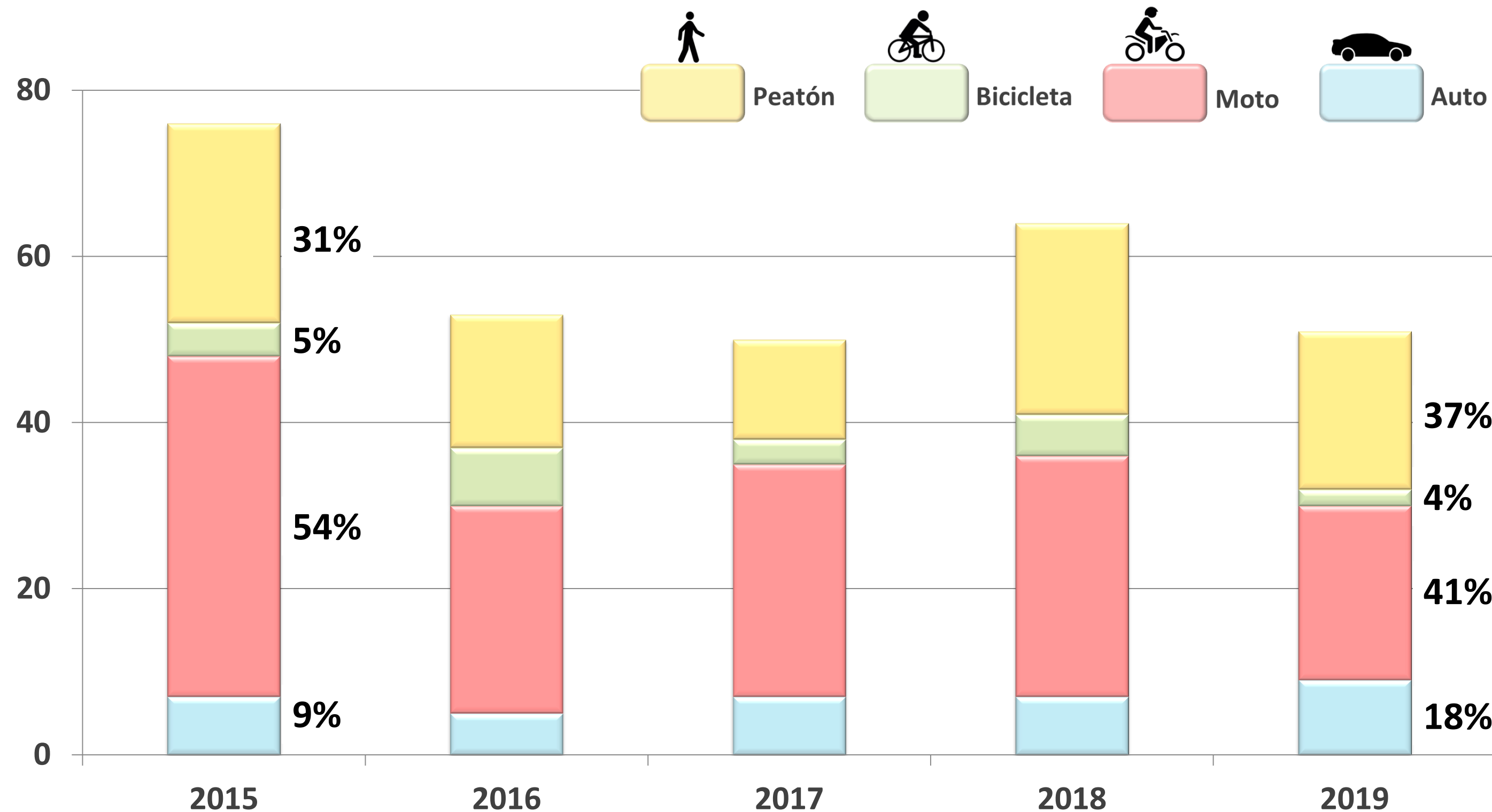




Primer Semestre

Años: 2015 a 2019

Fallecidos según movilidad



Primer Semestre

Años: 2015 a 2019

Modo de desplazamiento en lesionados graves y fallecidos

n: 493

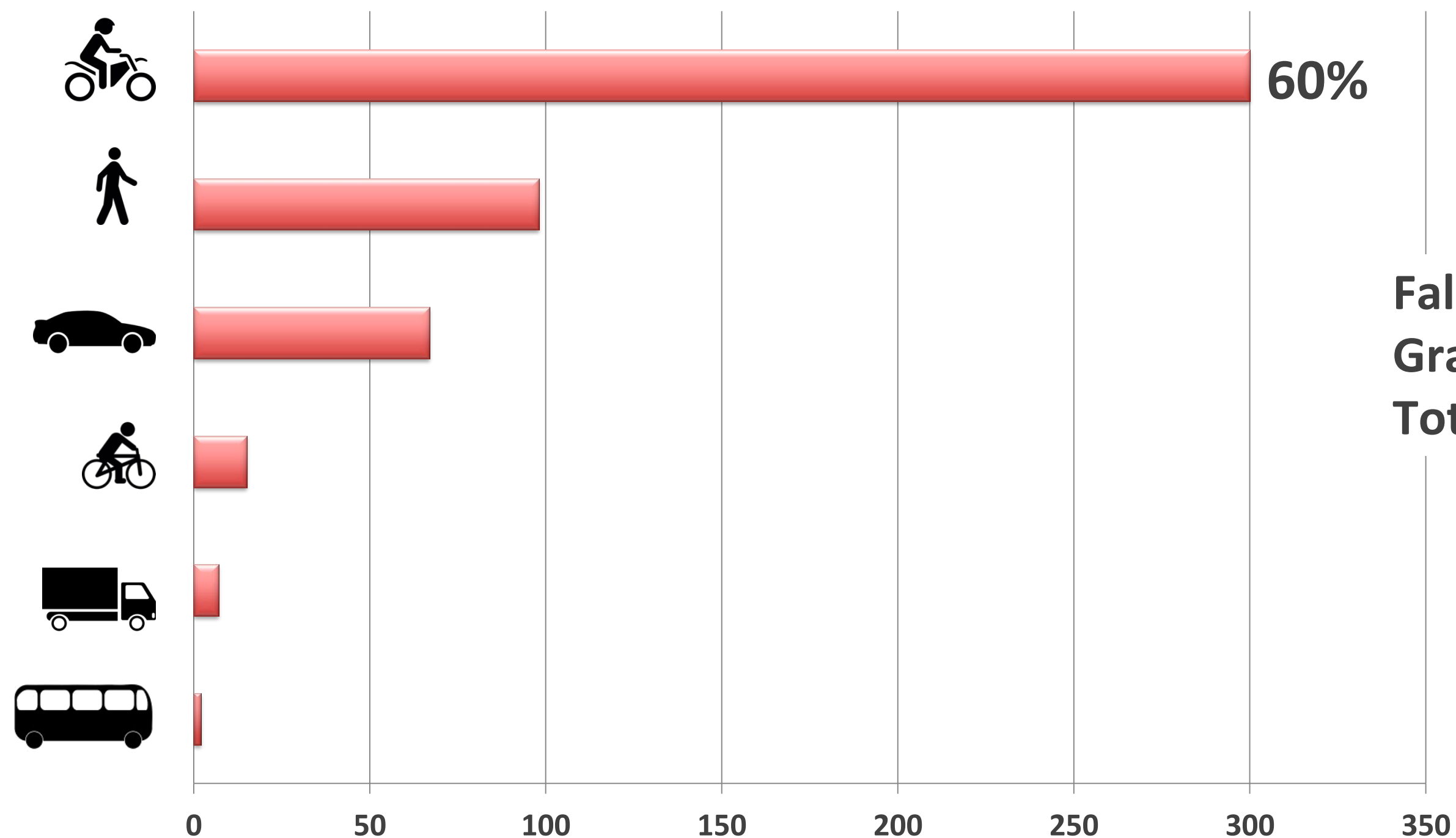




Primer Semestre Años: 2015 a 2019

Modo de desplazamiento en lesionados graves y fallecidos

n: 493

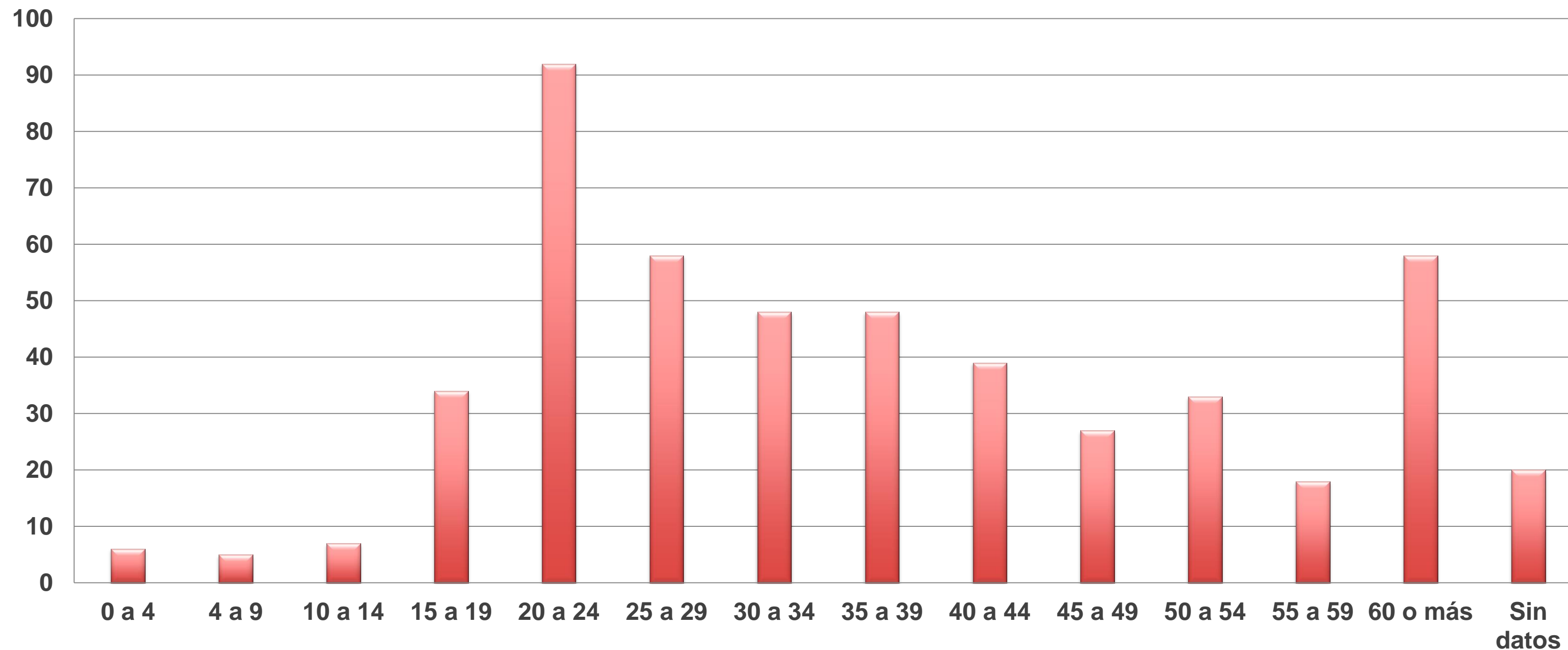


Fallecidos: 54
Graves: 439
Total: 493

Primer Semestre

Años: 2015 a 2019

Edades de lesionados graves y fallecidos



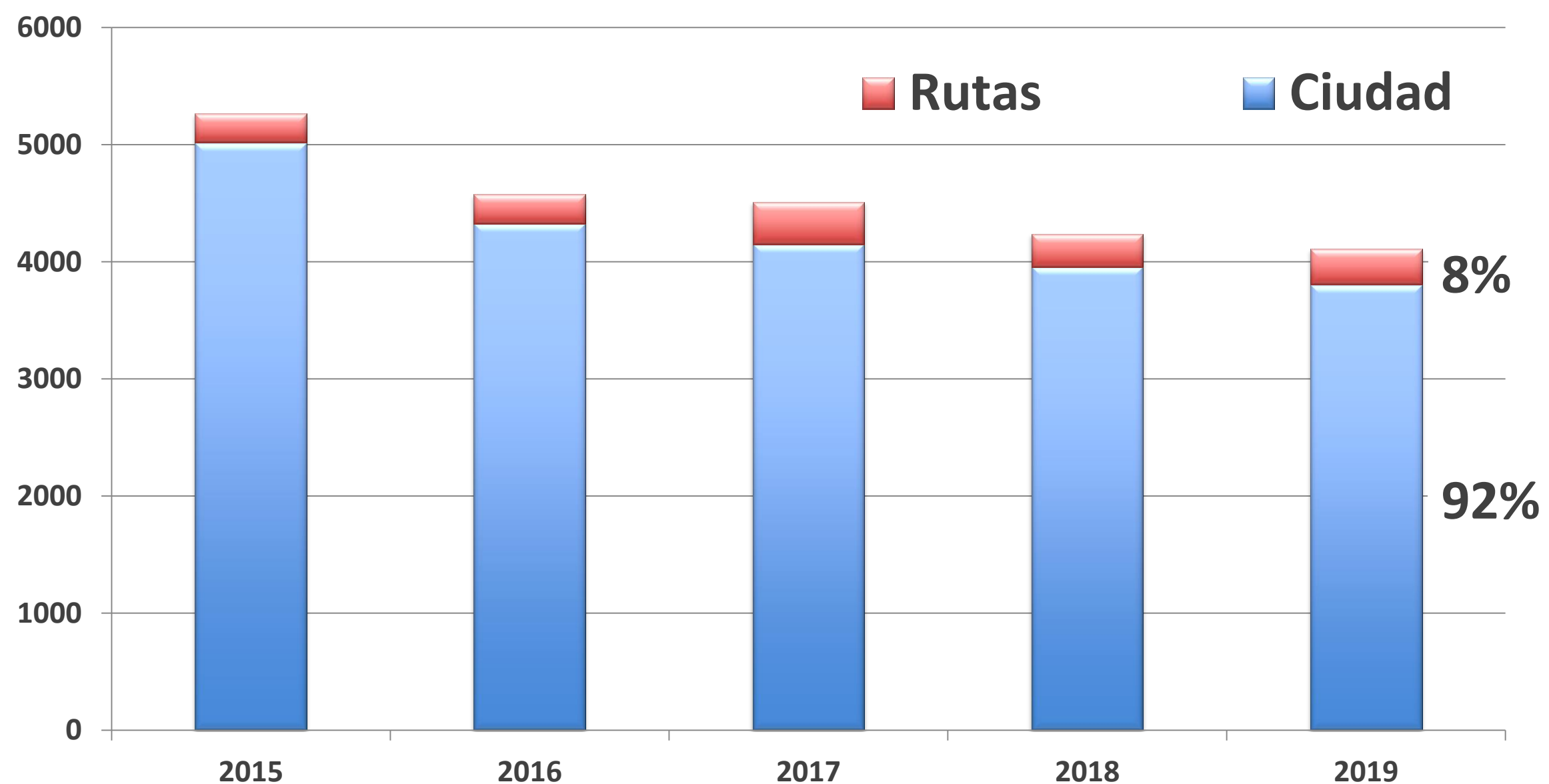
Primer Semestre
Años: 2015 a 2019

Distribución de Lesionados en Ciudad y en Rutas del Departamento



Primer Semestre Años: 2015 a 2019

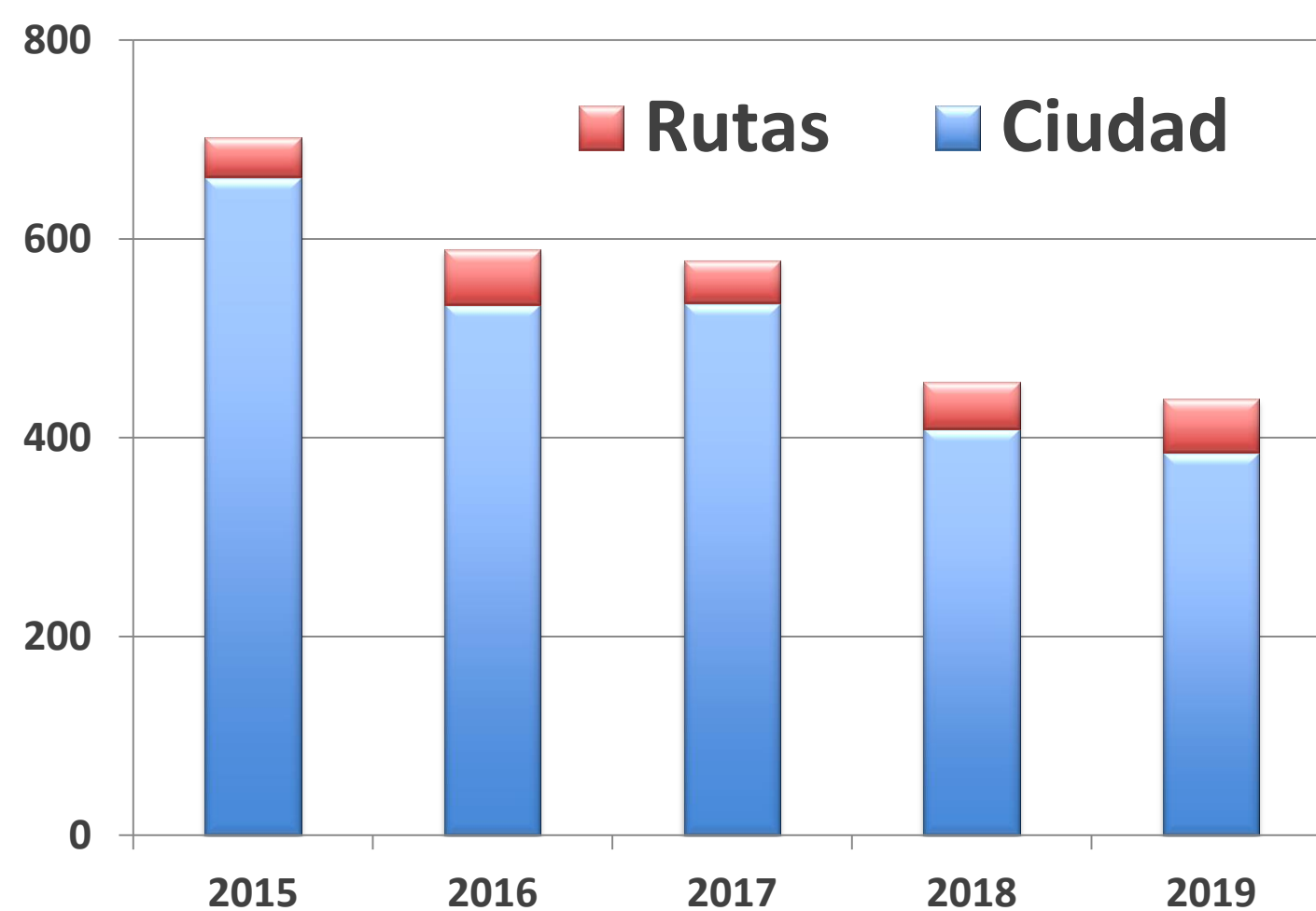
Distribución de Lesionados en Ciudad y en Rutas del Departamento



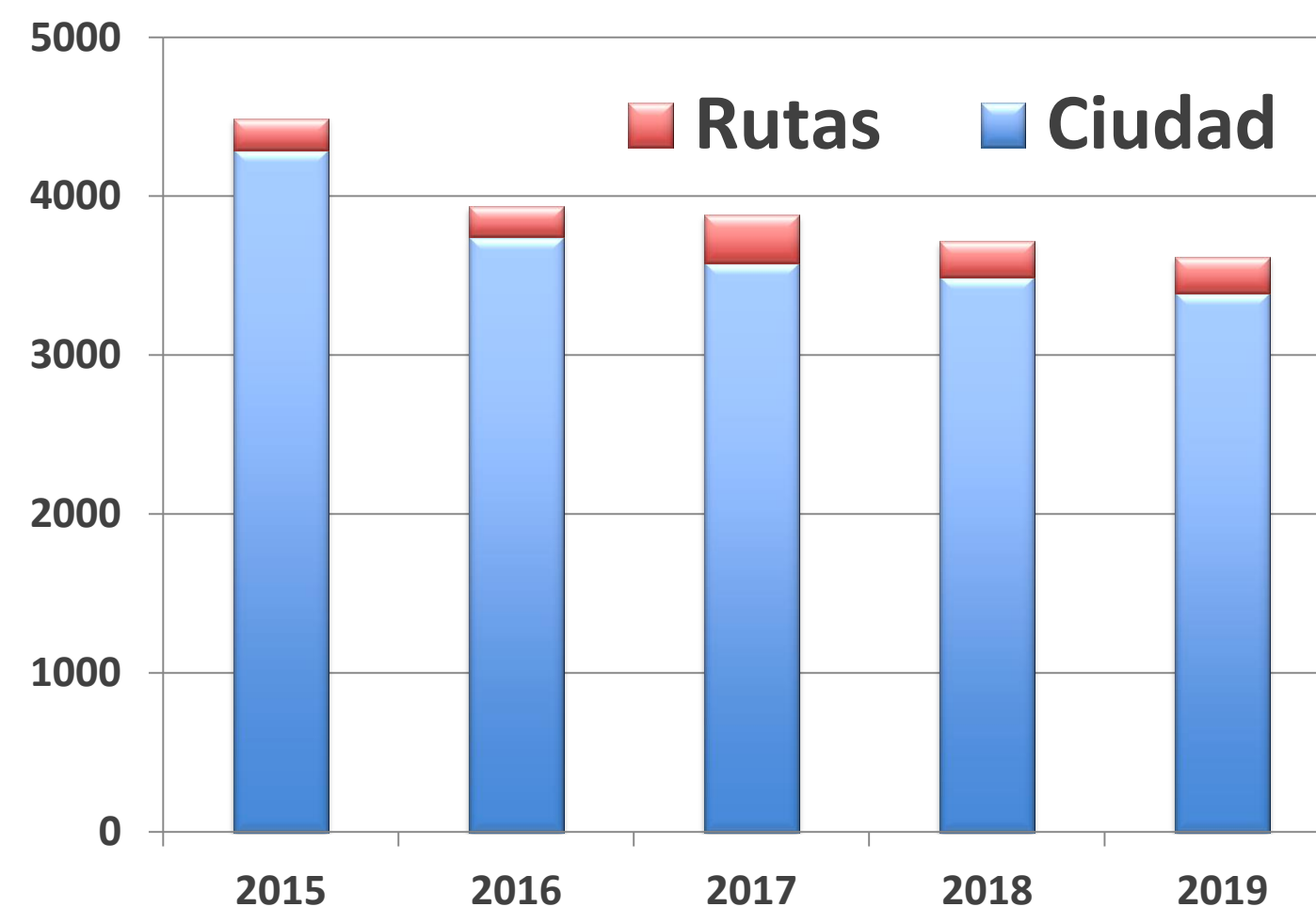
Primer Semestre

Años: 2015 a 2019

Severidad de los Lesionados en Ciudad y en Rutas del Departamento Graves y Leves



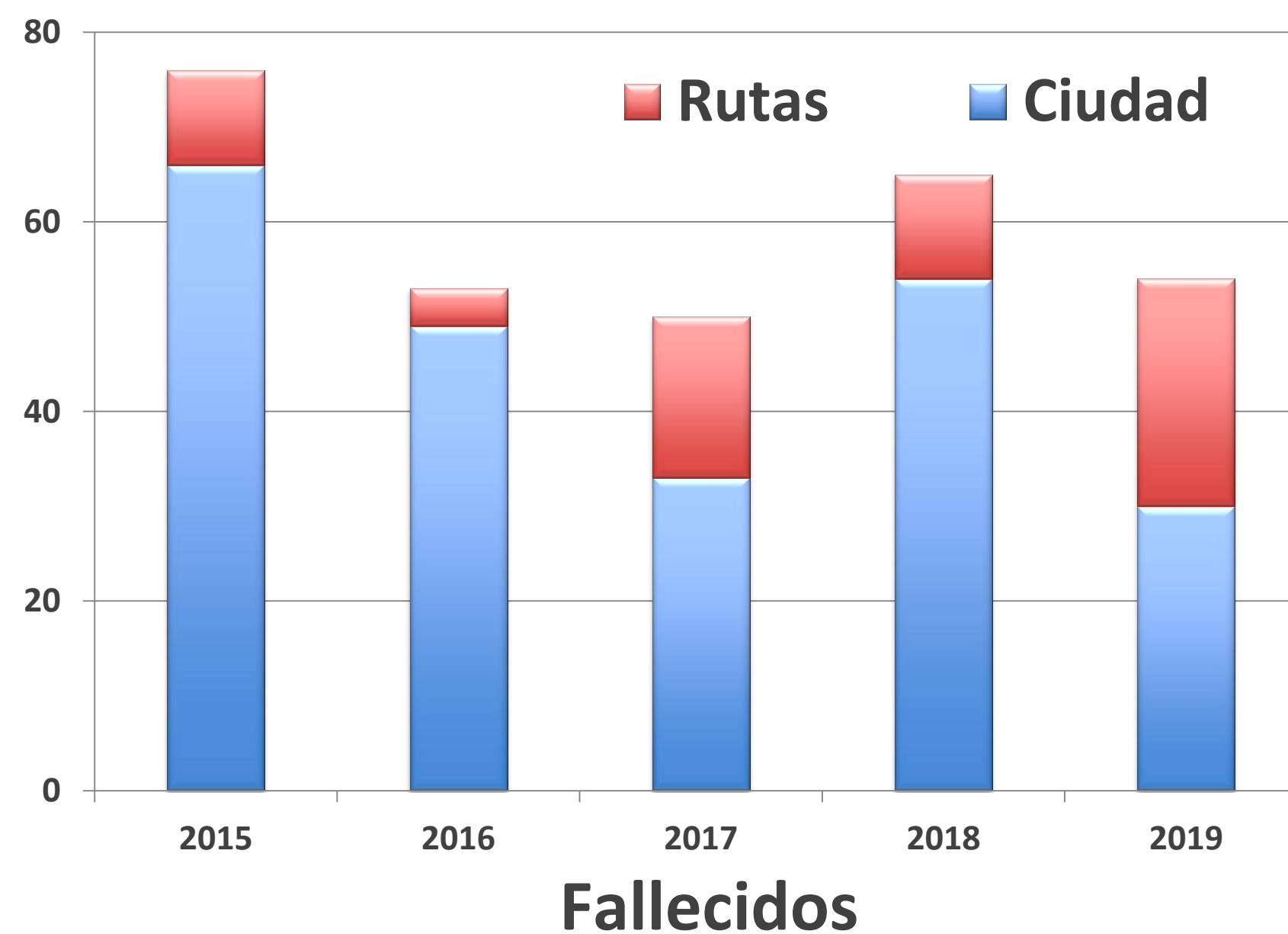
Graves



Leves

Primer Semestre Años: 2015 a 2019

Severidad de los Lesionados en Ciudad y en Rutas del Departamento Fallecidos



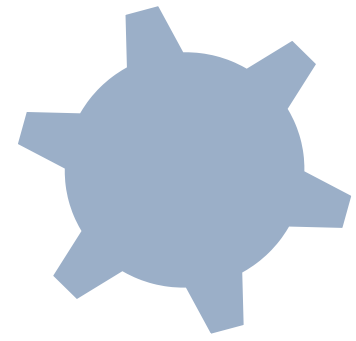
En 2019 el **45%** de las muertes ocurrieron en las rutas del Departamento



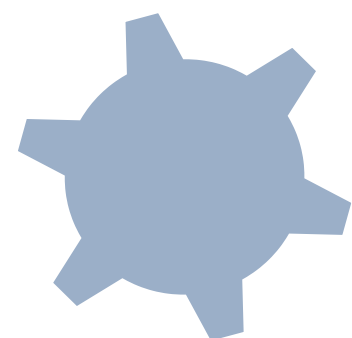
PLAN DEPARTAMENTAL DE SEGURIDAD VIAL 2019 - 2020



Algunas Acciones y su impacto en la Siniestralidad Vial



Acciones de Ingeniería*



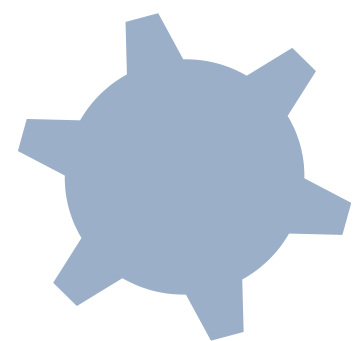
Acciones de Ingeniería*

	UBICACIÓN	FECHA ACTUACIÓN	Promedio anual de siniestros de los últimos tres años (siniestros/año)	Cantidad de siniestros del último año (siniestros/año)
Intervenciones con más de un año de ejecutadas	1 Galicia y Minas	15/12/17	8,33	0,00
	2 Gonzalo Ramírez y Eduardo Acevedo	20/02/18	4,33	0,00
	3 Canelones y Paullier	02/03/18	2,67	1,00
	4 Maldonado y Paullier	02/03/18	3,00	1,00
	5 Joanicó y Larravide	21/03/18	1,67	1,00
	6 Miguelete y Cufre	23/05/18	1,00	0,00
	7 Gral. Flores y Anotnio Machado	30/05/18	5,67	3,00
	8 8 de Octubre y Villagrán	01/06/18	6,33	0,00
	9 Rondeau y Venezuela	16/06/18	0,33	1,00
	10 Rondeau y Asunción	16/06/18	1,00	2,00
	11 San Martín y Blandengues	27/06/18	9,00	0,00
	12 Yatay y M. Sosa	29/06/18	7,00	2,00

Tabla 14: siniestros por ubicación antes y después de la intervención

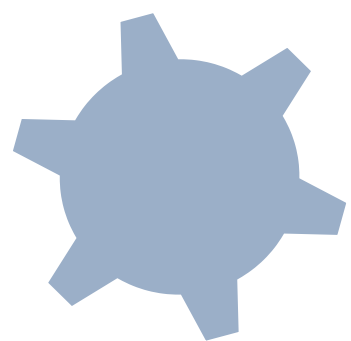
Promedio anual de siniestros de los últimos tres años (siniestros/año)_total	Cantidad de siniestros del último año (siniestros/año)_total	Reducción global
50,33	11,00	↓78%





Acciones del Centro de Gestión de Movilidad*





Acciones del Centro de Gestión de Movilidad*

Fiscalización electrónica

Rambla

39% de disminución de la Siniestralidad

Av. Italia

67% de disminución de la Siniestralidad

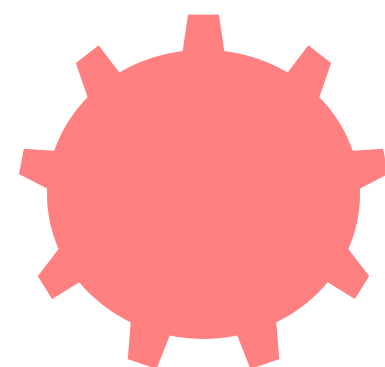
Av. Rivera

42% de disminución de la Siniestralidad

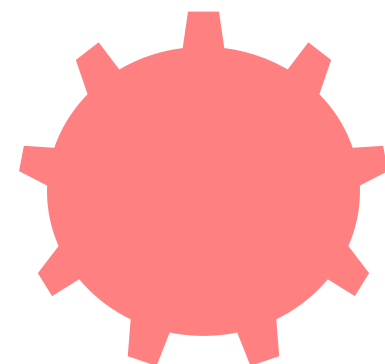
↓12% **Disminución lesionados Graves**

↓36% **Disminución de Fallecidos en esas vías**





Acciones de Observancia: Control - Fiscalización



Acciones de Observancia: Control - Fiscalización

Período: 28 marzo a 15 julio 2019
Número de Operativos: 41

Vehículos controlados: 15.895

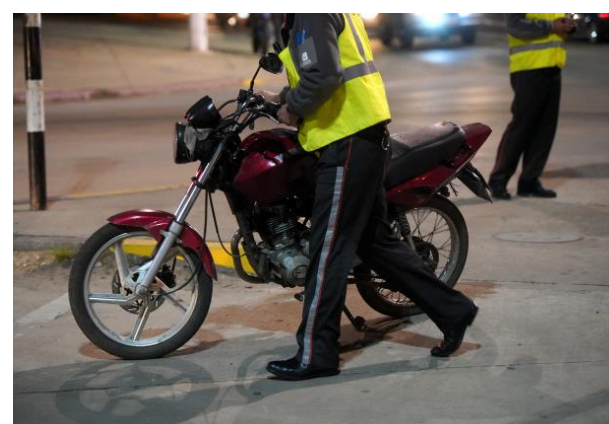
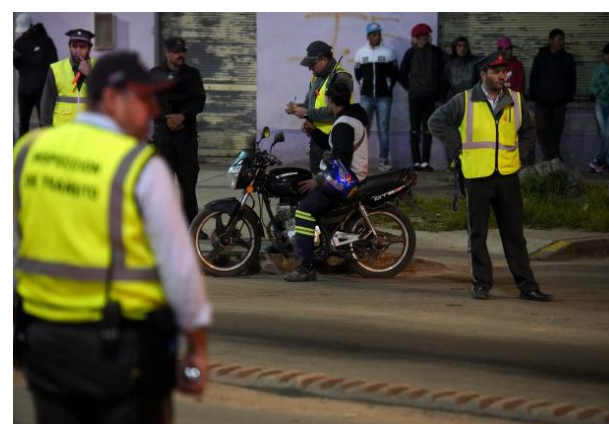
Motos Incautadas: 306

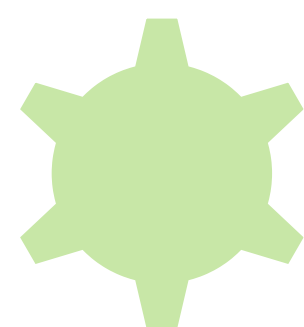
Autos Incautados: 84

Multas: 4.577

E (+): 362

THC (+): 30



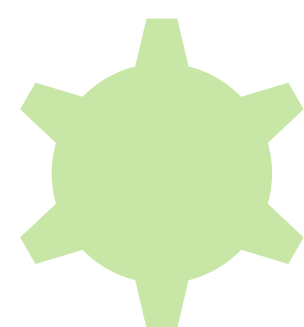


Comunicación Social / Educación



Jornadas
Talleres barriales
ITV Motos
SV y Trabajo





Comunicación Social / Educación



Jornadas
Talleres barriales
ITV Motos
SV y Trabajo





Conclusiones



Conclusiones

La Planificación es una herramienta útil y de Buenas Prácticas en Seguridad Vial.

El análisis de Datos permite establecer las Acciones prioritarias.

La Siniestralidad en Rutas constituye un Factor de Riesgo crítico en la Lesividad.

Las Acciones en Información, Ingeniería y Control, explican los cambios en la Siniestralidad y en las conductas viales.