

#

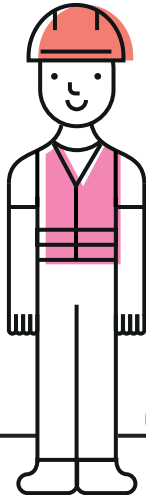
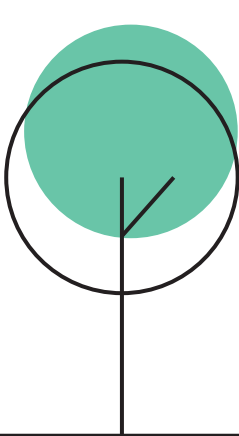
3

¿Cómo contribuir COMO CICLISTA?

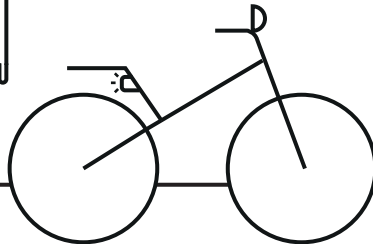
🚲 Movilidad sostenible y resiliente

Cuando nos desplazamos en bicicleta, fomentamos la resiliencia de nuestra ciudad:

- Disminuimos el número de autos que circulan por la calle.
- No se emiten gases ni partículas asociadas al transporte motorizado.
- Mejoramos nuestra salud.



- contaminación
+ eficiencia
+ ejercicio
+ espacio para compartir



Para distancias menores a 5 Km es más eficiente y rápido moverse en bicicleta



Liberá tu bici

Es un colectivo que promueve el uso de la bici en Montevideo y recupera bicicletas para que vuelvan a circular por la ciudad.

[Más información acá](#)



Conocé las ciclovías de la ciudad en este [mapa interactivo](#)

#3

MOVETE EN BICI

 Movilidad sostenible y resiliente

Recordá que es obligatorio tener:

- Frenos delanteros y traseros.
- Espejos retrovisores.
- Timbre o bocina.
- Faro y reflectantes delanteros (blancos) y traseros (rojos).
- Un dispositivo en cada rueda de material retro-reflectante (visión lateral).
- Usar casco y chaleco o ropa de alta visibilidad.

(Decreto JDM Nro. 37.330)

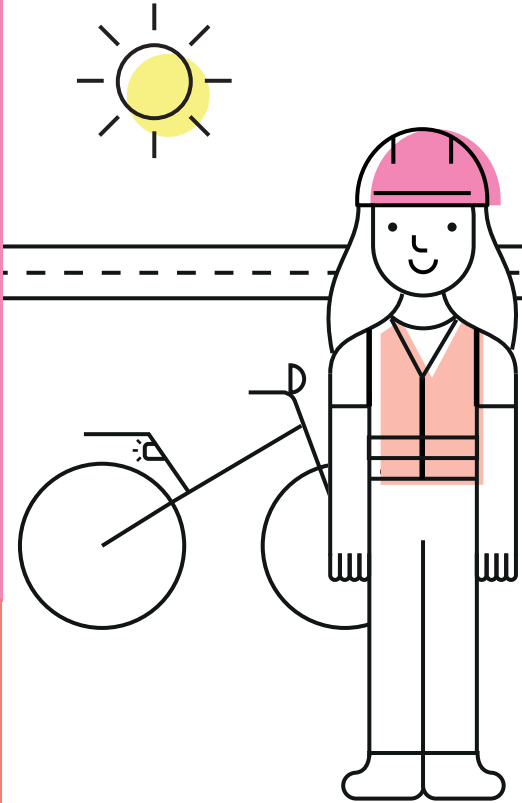
Atendé el tránsito. Te recomendamos



No usar el celular o escuchar música



No llevar bultos colgando (usar parrillas, canastos o alforjas)



Antes de salir, revisá el estado de las cubiertas, frenos, cadena, luces y espejos de la bicicleta.