

#6

¿Por qué la IGUALDAD DE GÉNERO fortalece la resiliencia?

 Convivencia ciudadana

Una sociedad resiliente es una sociedad integrada, solidaria, justa y sostenible. Para esto es necesario que exista igualdad de género y no discriminación por sexo ni por identidad o expresión de género.

La **igualdad de género** refiere al ejercicio de los derechos y el desarrollo pleno con autonomía y libertad de todas las personas de la comunidad.



Participación igualitaria en el trabajo



Corresponsabilidad de cuidados y tareas del hogar



Más participación política y social



Autonomía económica



Disfrute y apropiación de los espacios públicos de la ciudad



Vida libre de violencia de género



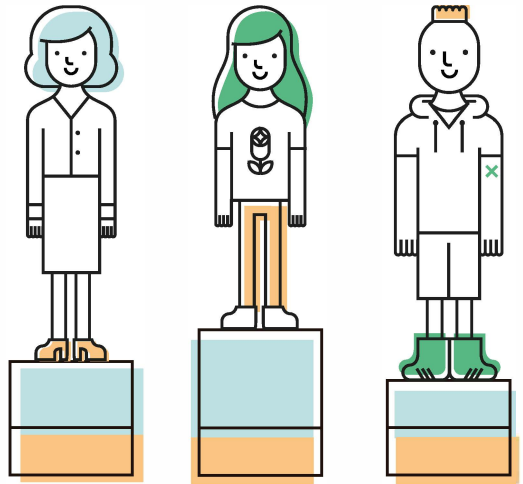
Ejercicio de los derechos sexuales y reproductivos



Acceso a bienes culturales y deporte



Cultura sin estereotipos, ni roles de género



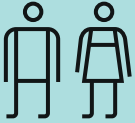
La ciudad más justa e igualitaria

Conocé las políticas de género de la IM acá.

#6

¿Cómo podemos promover LA IGUALDAD DE GÉNERO?

 Convivencia ciudadana

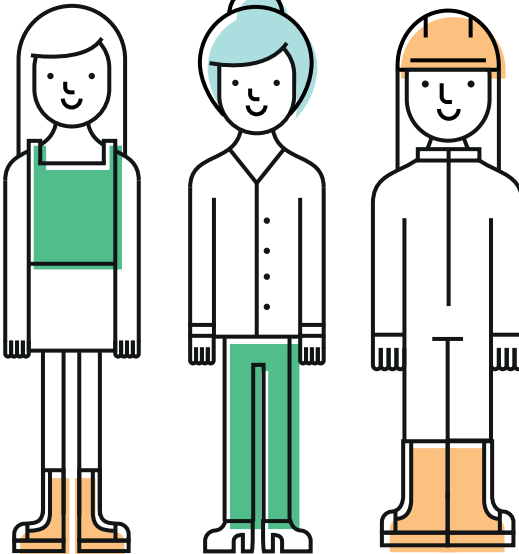


Corresponsabilidad en la tareas domésticas y de cuidados en casa



¿Cómo lograrlo?

- Confiar y delegar tareas a otras personas.
- Compartir el cuidado de los hijos/as equitativamente.
- Cambiar los roles habituales.
- Reparto justo de tareas a niñas y niños.

violencia de género
emergencia nacional



¿Qué hacer en situaciones de violencia basada en género?

 **0800 4141**
 ***4141**

Lunes a viernes de 08:00 a 0:00 hs. Sábados y domingos de 08:00 a 20:00 hs. Servicio gratuito y confidencial.
911 por emergencias o app **9-1-1**.

Hay 12 servicios de atención a mujeres en situación de violencia en diferentes barrios de Montevideo.

[Más información acá](#)

ES VIOLENCIA SI:

- Te da golpes o te produce lesiones físicas.
- Si te maltrata psicológicamente: insultos, desvalorización, manipulación.
- Amenaza económicamente o se queda con tus documentos.
- Si te revisa el celular.
- Si te fuerza a hacer cosas que no querés.